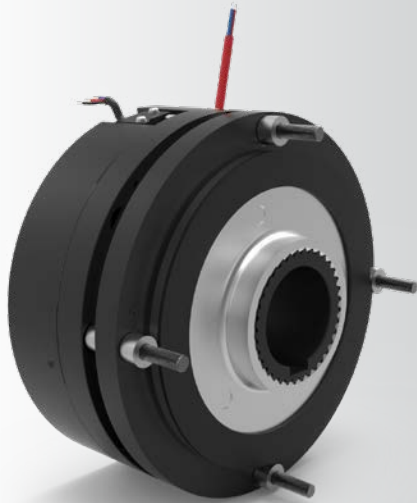


# ERS FENIX 10 应用于电梯市场



## 电梯应用

- 无齿轮马达
- 齿轮马达

## 应用于电梯市场的 通电释放制动器

### 通电释放制动器

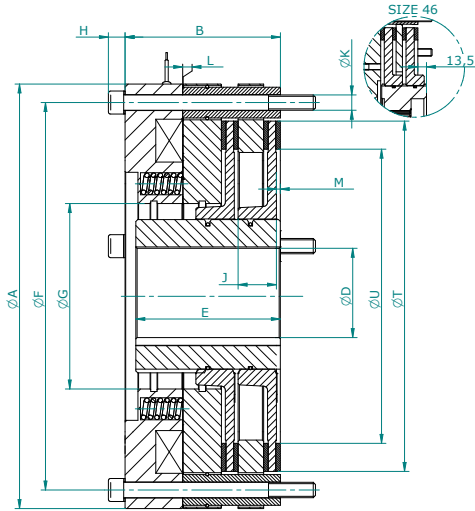
ERS FENIX 10 是一款通电释放制动器，起上行超速和异动保护作用。ERS FENIX 10适用于新建齿轮马达，符合 EN81-20&50 标准

- 符合2014/33/EU指令
- 紧凑型设计，扭矩从200牛米到4600牛米
- 单磁体和单摩擦盘
- 防尘盖和手动释放可选
- 在制动器整个使用寿命期内，都保持低噪音运行
- 安装方便
- 配置微动开关
- 基本无需维护（详见服务手册）
- 过激励磁（双电压）或单电压

[www.warnerelectric.com](http://www.warnerelectric.com)

 **Warner Electric**<sup>®</sup>  
Altra Industrial Motion

# ERS FENIX 10

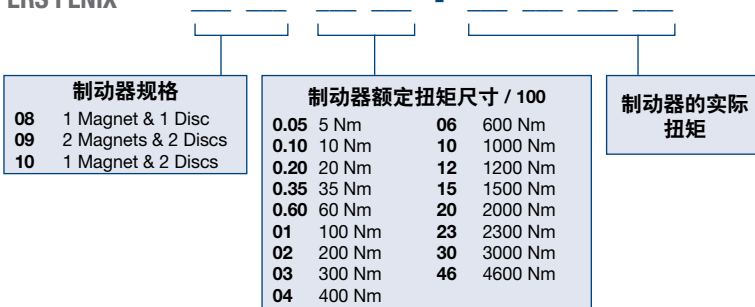


## 电压 (VDC)

带过激励磁		不带过激励磁
保持电压	过激励磁电压	单电压
24	48	24
52	103.5	-
103.5	207	207
ED=50%		

Size		02	04	06	12	20	30	46				
最大扭矩	Nm	200	240	400	500	600	900	1600	1800	2600	3500	4600
认证的最大速度	Nm	1200	800	1000	600	800	500	400	300	250	250	250
A	Nm	166	194	234	274	332	352	395				
B	RPM	98	103	109	124	121	151	170				
D 标准 H7	mm	可根据用户要求确定										
E	mm	可根据用户要求确定										
F	mm	145	170	214	250	303	320	358				
G	mm	59	70	80	98	145	145	165				
H	mm	9.4	9.4	9.4	11.6	13.1	13.1	17.3				
J	mm	13	13	13	30	30	30	28.5				
K	mm	3xM8	3xM8	6xM8	4xM10	4xM12	6xM12	4xM16				
L 额定	mm	0.4	0.4	0.4	0.4	0.4	0.5	0.5				
T	mm	125	150	193	225	275	290	325				
U	-	90	116	145	175	230	250	280				
手动释放	mm	可选										
重量	mm	12	16.5	26	40	52	86	110				

## ERS FENIX



举例: ERS FENIX 10 12-1200

(制动器带 1 磁铁, 2 制动盘, 额定扭矩 = 1200 牛米, 实际扭矩 = 1200 牛米)