

ERS VAR 07 für den Aufzugsmarkt



Aufzugsanwendungen

- Getriebelose Motoren

ELEKTRISCH FREIGESCHALTETE BREMSE FÜR AUFZÜGE

Elektrisch freigeschaltete Sicherheitsbremse

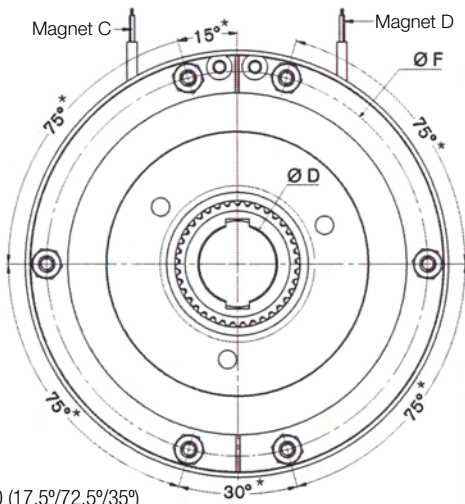
Das Modell ERS VAR 07 ist eine elektrisch freigeschaltete Zweikreis-Sicherheitsbremse für statische und Nothalt-Anwendungen. Sie ist vor allem für getriebelose Motoren mit begrenztem Raum geeignet

- Redundantes System gemäß EN 81-20/50
- Entspricht Richtlinie 2014/33/EU
- Sehr kompaktes, rundes Design
- Kompaktes Design mit Drehmoment von 100 Nm bis zu 1000 Nm
- Optionale Handbetätigung, vom Kunden zu montieren
- Mit optionaler Staubabdeckung erhältlich
- Ein Gehäuse/zwei unabhängige Bremskreise/ eine Reibscheibe
- Geräuscharmer Betrieb über gesamte Bremsenlebensdauer
- Sehr einfache Installation
- Mit Mikroschalter
- Nahezu wartungsfrei (weitere Informationen im Service-Handbuch)
- Übererregung (Zweistufen Spannungsversorgung) oder Einfachspannung

www.warnerelectric.com

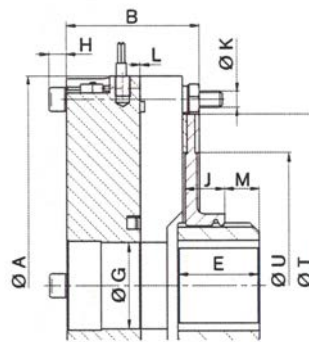
 **Warner Electric**[®]
Altra Industrial Motion

ERS VAR 07



*SZ100 (17,5°/72,5°/35°)

*SZ300 (15°/75°/82,5°/15°/82,5°/75°)
*SZ500 (15°/57°/100,5°/15°/64,5°/93°)



Spannung (V DC)

	Mit Übererregung	Ohne Übererregung
Haltespannung	Übererregungsspannung	Einfachspannung
24	48	24
52	103,5	-
103,5	207	207
ED = 50 %		

Größe		300		420		600		800	
Standard-Drehmoment	Nm	2 x 315	2 x 350	2 x 350	2 x 450	2 x 500	2 x 600	2 x 800	2 x 900
Zert. Max. Drehzahl	U/min.	600	300	600	300	600	300	500	300
A	mm	254		273		303		315	
B	mm	79		86		95		101	
D Standard H7	mm								
E	mm								
M	mm								
F	mm	236		255		275		288	
G	mm	65		65		65		65	
H	mm	9,4		9,4		11,6		13,1	
J	mm	34		25		30		32,5	
K	-	6 x M8		6 x M8		6 x M10		6 x M12	
L Nennwert	mm	0,4		0,4		0,4		0,4	
T	mm	210		233		243		258	
U	mm	175		190		200		200	
Handbetätigung	-								
Gewicht	Kg	25		32		42		54	
Trägheit	kgcm								
Anschluss	-								