

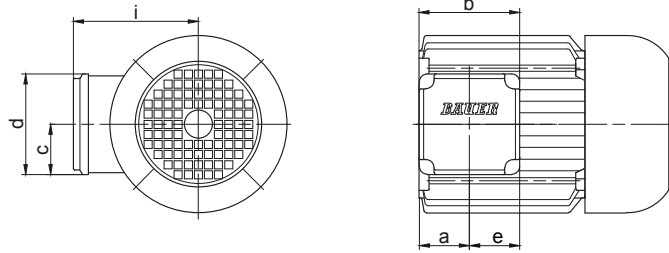
16

电机安装附件 — 尺寸图

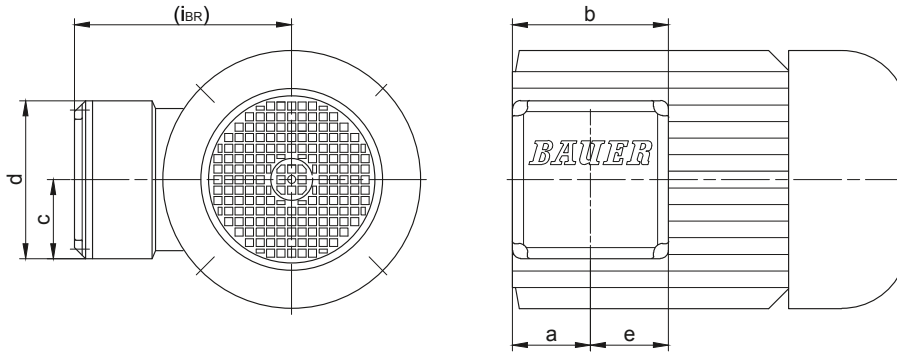
尺寸图.....	765
标准接线盒	765
拧上接线盒	766
插头式接线盒	767
带标准制动器的电机	768
“重载”制动器	769
带逆止器的电机	770
带有第二输出轴的电机	771
带有制动器和第二输出轴的电机	772
带有”重载”制动器和第二输出轴的电机	773
带防雨盖的电机	774
带独立风扇的电机	775
带制动器和独立风扇的电机	776
带有编码器和外置独立风扇的电机	777
带有制动器和编码器和外置独立风扇的电机	778
带编码器的电机	779
带”重载”编码器的电机	780
带制动器和编码器的电机	781
带“重载”制动器和编码器的电机	782
符合IEC设计的电机	783

标准接线盒

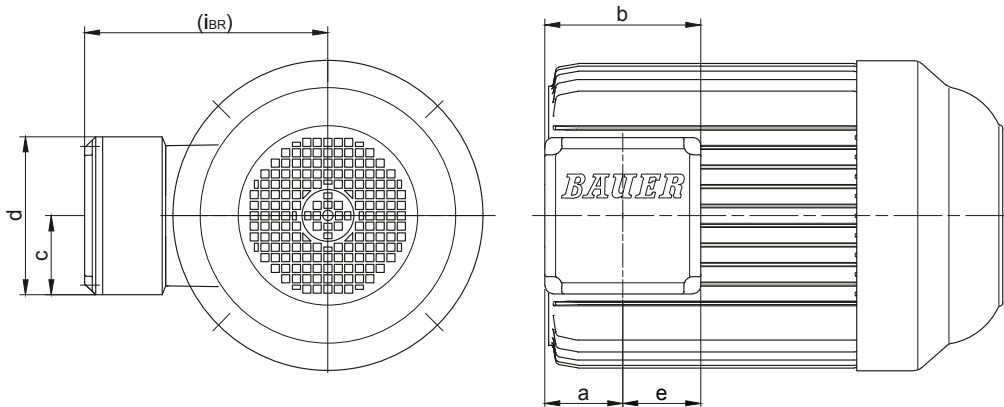
D..04.. - D..11..



D..13..



D..16..-D..22



电动机/ 电动机	尺寸						编号	电缆接口		扳手最大宽度 用于电缆压盖
	a	b	c	d	e	i/i _{BR}		大多数 (M)	次于 (N)	
D..04..	42.5	88	44	88	44	90	KAG1	M=2xM20x1.5	-	24
D..05..	50	100	50	100	50	101.5	KAG2	M=2xM25x1.5	-	29
D..06..	50	100	50	100	50	101.5	KAG2	M=2xM25x1.5	-	29
D..07..	50	100	50	100	50	101.5	KAG2	M=2xM25x1.5	-	29
D..08..	50	100	50	100	50	116	KAG2	M=2xM25x1.5	-	29
D..09..	50	100	50	100	50	125.5	KAG2	M=2xM25x1.5	-	29
D..11..	66.5	133	66.5	133	66.5	165	KAG3	M=2xM32x1.5	-	-
D..13..	78	156	78.5	158	78	217	TB322	M=2xM40x1.5	N=2xM25x1.5	-
D..16..	74	156	78.5	158	78	243	TB322	M=2xM40x1.5	N=2xM25x1.5	-
D..18..	94	200	100.5	201	100	288	TB422	M=2xM50x1.5	N=2xM25x1.5	-
D..20L	100	200	100.5	201	100	303.5	TB422	M=2xM50x1.5	N=2xM25x1.5	-
D..22S	100	200	100.5	201	100	303.5	TB422	M=2xM50x1.5	N=2xM25x1.5	-
D..22M	100	200	100.5	201	100	303.5	TB422	M=2xM50x1.5	N=2xM25x1.5	-

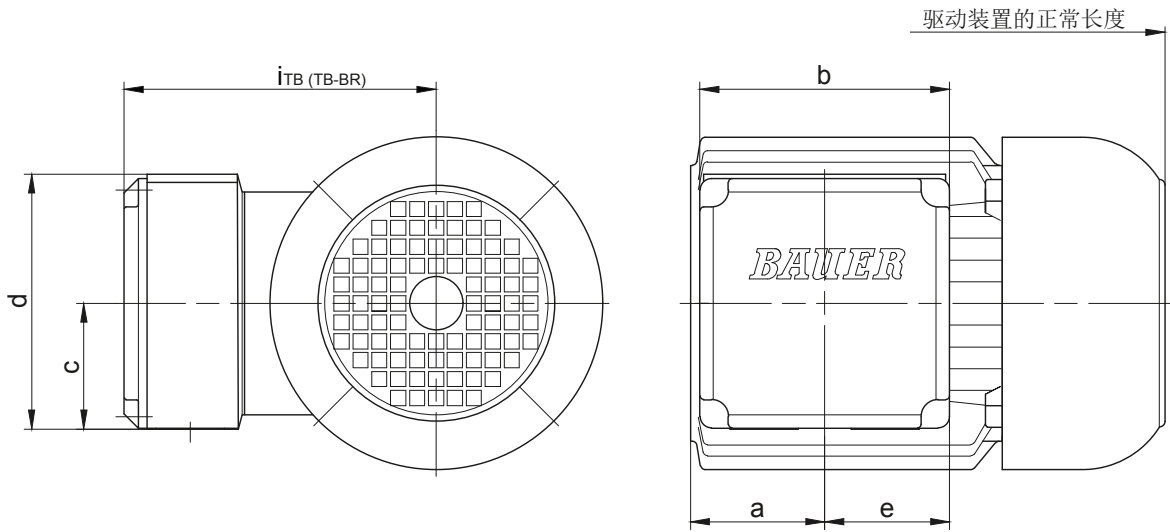
尺寸(毫米)

实际的齿轮箱设计可能与所示的几何形状不同。在www.BauerCat.com 下生成特定驱动器的3D和2D几何形状。

电机安装附件

尺寸图

拧上接线盒



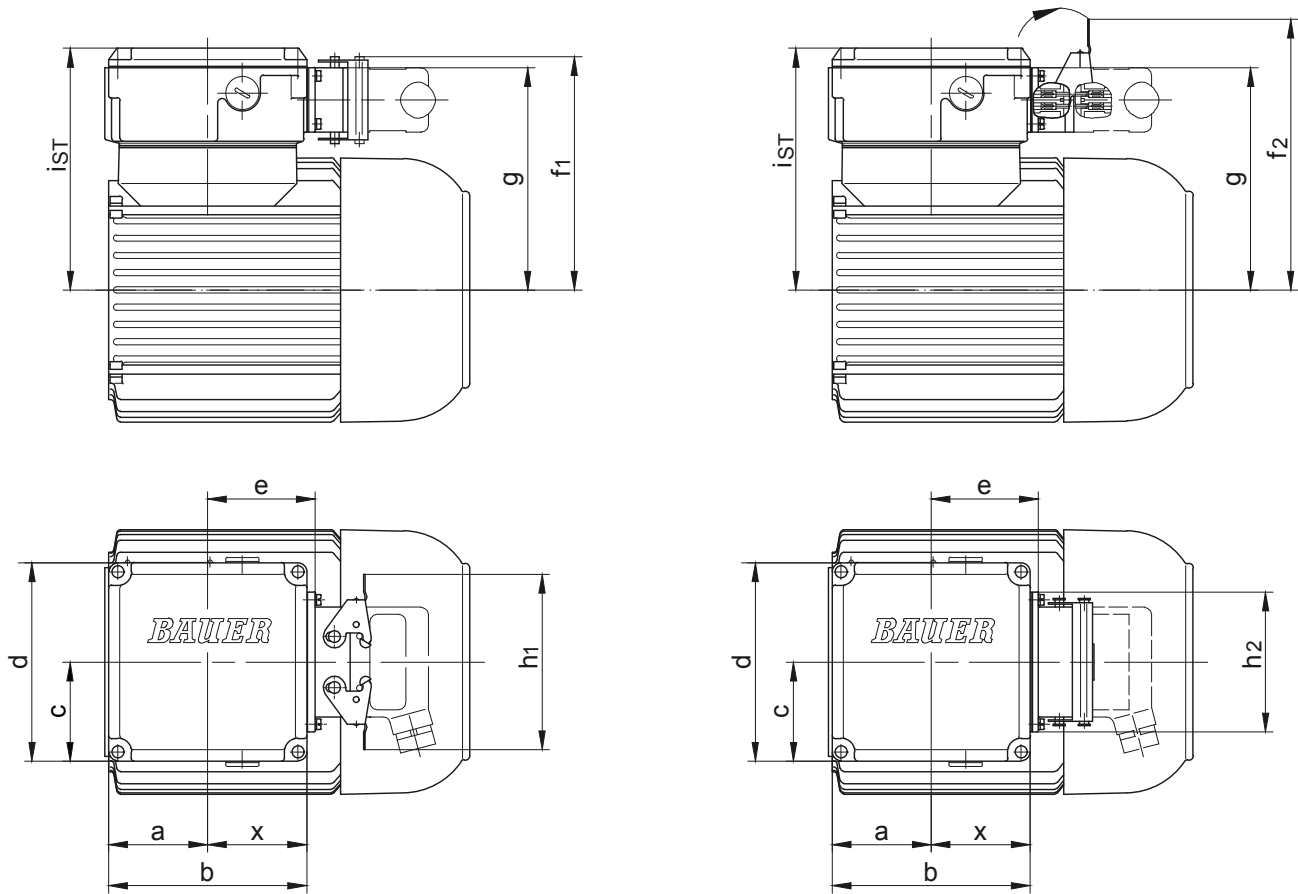
电机	尺寸						代码	电缆型号	
	a	b	c	d	e	$i_{TB(TB-BR)}$		主电缆 (M)	次级 (N)
D04..	30	90	47.5	95	45	112	TB122..	M=2xM25x1.5	N=2xM20x1.5
D..05..	57	90	47.5	95	45	117	TB122..	M=2xM25x1.5	N=2xM20x1.5
D..06..	45	90	47.5	95	45	118	TB122..	M=2xM25x1.5	N=2xM20x1.5
D..07..	45	90	47.5	95	45	118	TB122..	M=2xM25x1.5	N=2xM20x1.5
D..08..	41	90	47.5	95	45	135	TB122..	M=2xM25x1.5	N=2xM20x1.5
D..09..	62	132	66	135	71.5	164	TB222..	M=2xM32x1.5	N=2xM25x1.5
D..11..	62	132	66	135	71.5	181	TB222..	M=2xM32x1.5	N=2xM25x1.5
D..13..	78	156	78	158	83.5	216	TB322..	M=2xM40x1.5	N=2xM25x1.5
D..16..	74	156	78	158	83.5	242	TB322..	M=2xM40x1.5	N=2xM25x1.5
D..18..	94	200	100	201	105.5	287	TB422..	M=2xM50x1.5	N=2xM25x1.5
带制动器的电机	尺寸						代码	电缆型号	
	a	b	c	d	e	$i_{TB(TB-BR)}$		主电缆 (M)	次级 (N)
D04..	30	90	47.5	95	68	131.5	TBR122..	M=2xM25x1.5	N=1xM16x1.5
从 D..05..	参见标准电机								
尺寸单位 (mm)									

实际的齿轮箱设计可能与所示的几何形状不同。在www.BauerCat.com 下生成特定驱动器的3D和2D几何形状。

插头式接线盒

标准设计（双支架）

可选DESINA（单支架）



D..16和D..18风扇罩形状见尺寸图：接线盒如标准版本

电机	接线盒尺寸	a	b	c	d	e	f ₁	f ₂	g	h ₁	h ₂	i _{ST}	x
D..04..	TBS1	30	90	52.5	106	49	118.5	147	111	117	93	124.5	46
D..05..	TBS1	57	90	52.5	106	49	123.5	152	116	117	93	129.5	46
D..06..	TBS1	45	90	52.5	106	49	125.5	154	118	117	93	131.5	46
D..07..	TBS1	45	90	52.5	106	49	125.5	154	118	117	93	131.5	46
D..08..	TBS1	45	90	52.5	106	49	143.5	172	136	117	93	149.5	46
D..09..	TBS2	62	132	66	135	71.5	158.5	187	158	117	93	164	68.5
D..11..	TBS2	62	132	66	135	71.5	175.5	191	166	117	93	181	68.5
D..13..	TBS3	78	156	78	158	83.5	199	227.5	191.5	117	93	216	79.5
D..16..	TBS3	74	156	78	158	83.5	225	253.5	225	117	93	242	79.5
D..18..	TBS4	94	200	100	201	105.5	257	299	257	117	93	287	100.5
D..20L	TBS4	94	200	100	201	105.5	274	299	266.5	117	93	303.5	100.5
D..22S	TBS4	94	200	100	201	105.5	274	299	266.5	117	93	303.5	100.5
D..22M													

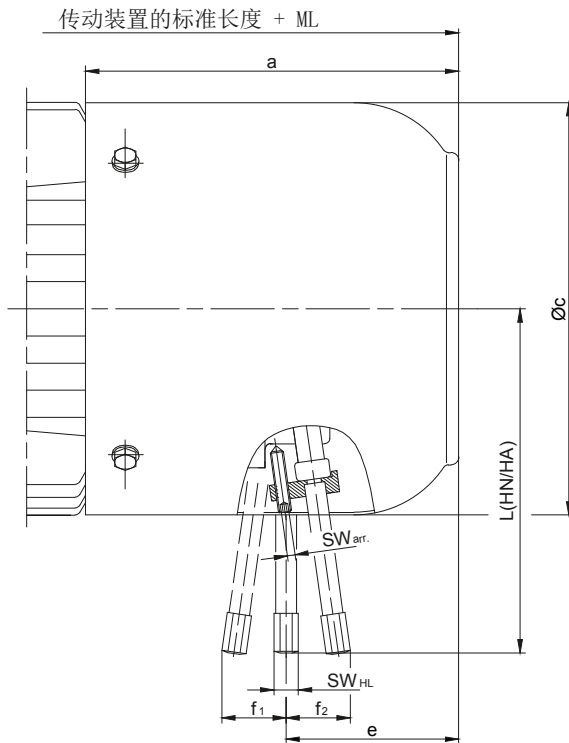
尺寸(毫米)

实际的齿轮箱设计可能与所示的几何形状不同。在www.BauerCat.com 下生成特定驱动器的3D和2D几何形状。

电机安装附件

尺寸图

带标准制动器的电机器

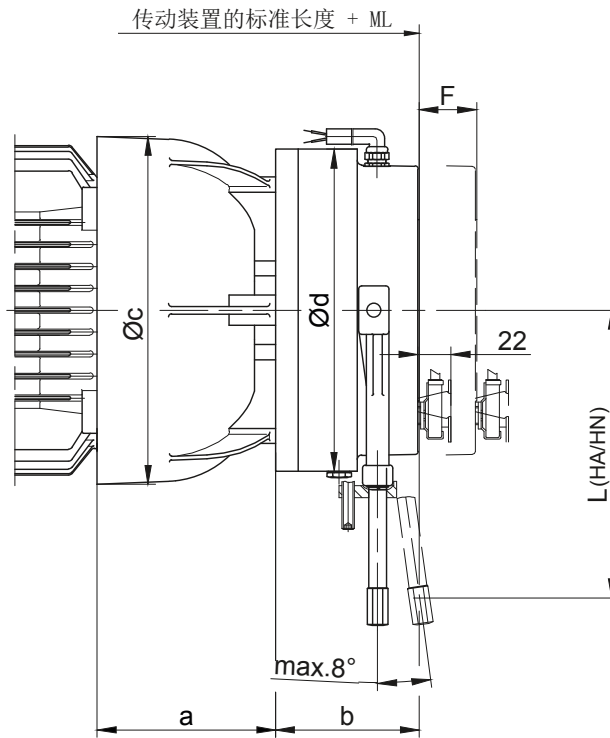


电机	制动器	ML (mm) 制动器增加长度	尺寸 (mm)								额外增加重量 kg
			a	Øc	e	f ₁	f ₂	L(HA/HN)	SW _{HL}	SW _{arr.}	
D..04..	E003	43.5	97	110.5	58.5	20.5	24	96/102	11	11	1.0
D..05..				60							
D..06..			42	102	123						
D..07..	E003/E004										
D..08..	ES(X)010	66	141	156	68	-	29	132	8	2.5	2.6
D..09..	ES(X)010	93	173	176	99	-	29	132	8	2.5	2.7
	ES(X)027				91	-	35.5	162			4.2
D..11..	ES(X)027	98	195	218	103	-	35.5	162	8	2.5	4.5
	ES(X)040				100	-	37	172			6.3
	ES(X)070				96	-	34.5	190			12
D..13..	ES(X)040	111	225	258	125	-	41	202	12	4	6.5
	ES(X)070				121	-	38	225			8.5
	ES(X)125				116	-	45	223			12.5
D..16..	ES(X)125	144	290	310	148	-	48.5	244	12	4	13.5
	ES(X)200				141	-	50	256			19
	ES(X)300				112	-					22
D..18..	ES(X)250	150	339	348	153	-	58.5	286	12	4	28
	ZS(X)500				123	-			19	5	30
D..20L	ES(X)250	127.5	399	363	183	49	-	286	19	5	27.5
	ZS(X)500				152.5						
	ZS(X)800				149						
D..22S	ES(X)250	127.5	399	363	183	49	-	286	19	5	27.7
	ZS(X)500				152.5						
	ZS(X)800				149						
D..22M	ES(X)250	127.5	399	363	183	49	-	286	19	5	61.5
	ZS(X)500				152.5						
	ZS(X)800				149						

HA = 可锁定手动释放
HN = 不可锁定手动释放

实际的齿轮箱设计可能与所示的几何形状不同。在www.BauerCat.com 下生成特定驱动器的3D和2D几何形状。

“重载”制动器

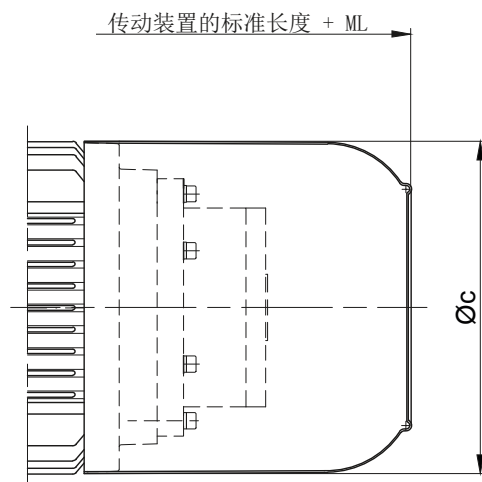


电机	制动器	制动器增加长度 (mm)		尺寸 (mm)					额外增加重量 kg
		ML 标准	ML 微动开关	a	b	c	Ød	L (HA/HN)	
D..08..	EH(X)010	74	96	83,5	62,5	166	120	132	4,2
D..08..	EH(X)027	79	101	83,5	66,5	166	145	162	5,5
D..09..	EH(X)027	82,5	104,5	102	70,5	191	145		7,6
D..09..	EH(X)040	90	112	102	73	191	168	172	8,3
D..11..	EH(X)070	104	126	120	85	231	188	189,5	15,2
D..11..	EH(X)125	114	136	120	95	231	213	208,5	19,5
D..13..	EH(X)200	128	150	140	106	274,5	245	221	29,3
D..16..	EH(X)400	141	163	155	124	326	324	313	55,8
D..18..		152	174	183		366			61

HA = 可锁定手动释放
HN = 不可锁定手动释放

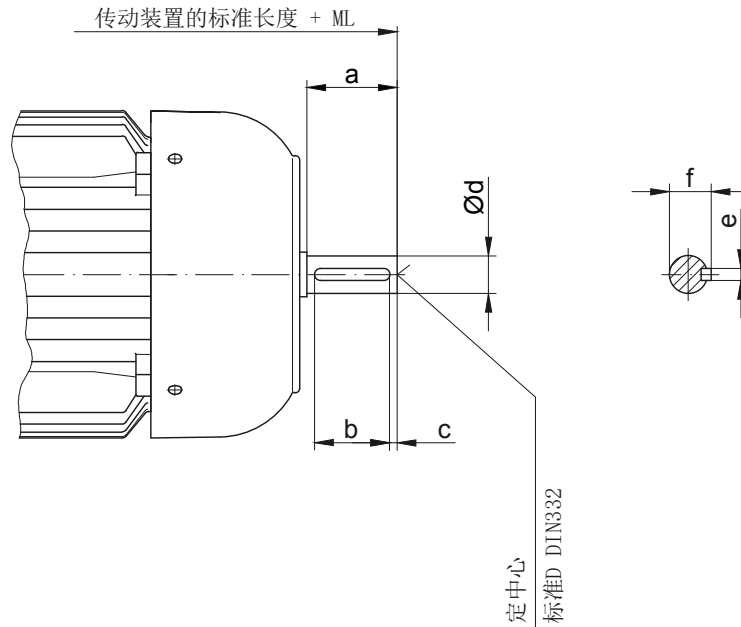
电机安装附件 尺寸图

带逆止器的电机



电机	ML (mm) 逆止器增加长度	尺寸 (mm) c	额外增加重量 kg
D..08..	66	156	6.5
D..09..	93	181	6.5
D..11..	98	228	8
D..13..	111	258	13.5
D..16..	144	310	16
D..18..	150	348	17
D..20L	-	363	9.5
D..22S			
D..22M			

带有第二输出轴的电机



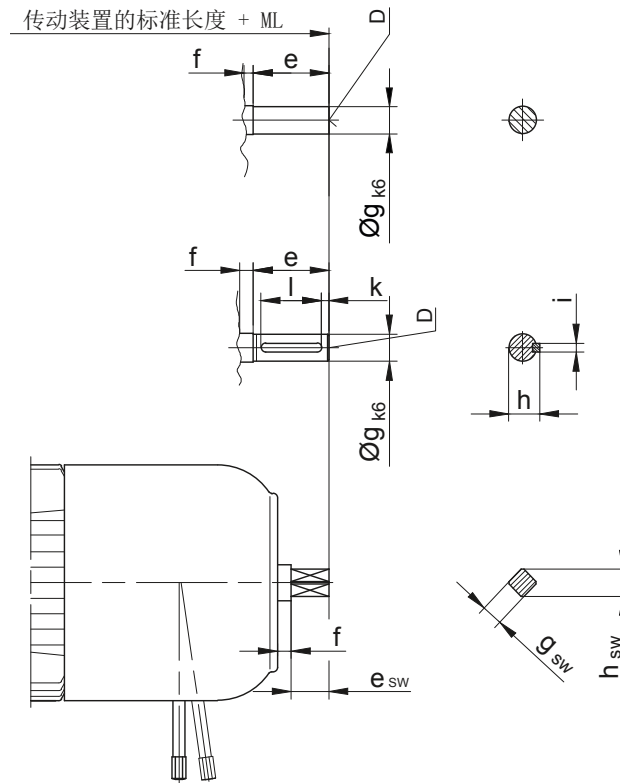
电机	ML (mm) 第二尾轴增加尺寸	尺寸 (mm)						定中心 DIN 332
		a	b	c	d	e	f	
D..04..	20	15	-	-	8 _{g6}	-	-	-
D..05..	25	20	-	-	10 _{k6}	-	-	-
D..06..	25	20	-	-	10 _{k6}	-	-	-
D..07..	25.5	20	-	-	10 _{k6}	-	-	-
D..08..	45	40	30	5	16 _{k6}	5	18	D5
D..09..	55	50	40	5	20 _{k6}	6	22.5	D5
D..11..	65	60	50	5	25 _{k6}	8	28	D8
D..13..	85	80	60	10	35 _{k6}	10	38	D12
D..16..	115	110	90	10	40 _{k6}	12	43	D16
D..18..	115	110	90	10	45 _{k6}	14	48.5	D16
D..20L	115	110	90	10	45 _{k6}	14	48.5	D16
D..22S	115	110	90	10	45 _{k6}	14	48.5	D16
D..22M								

实际的齿轮箱设计可能与所示的几何形状不同。在www.BauerCat.com 下生成特定驱动器的3D和2D几何形状。

电机安装附件

尺寸图

带有制动器和第二输出轴的电机

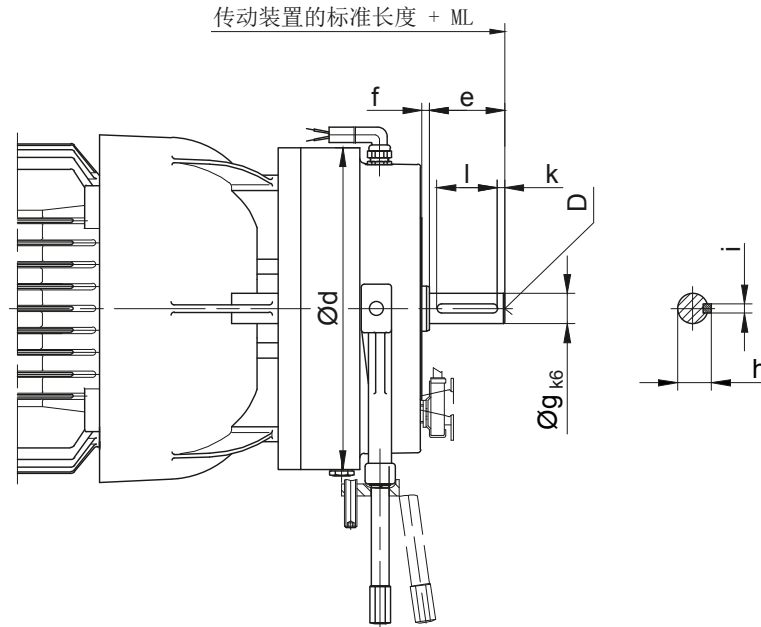


电机	制动器	增加长度 (mm)		尺寸 (mm)										定中心	
		ML	ML _{SW}	e	e _{SW}	f	g	g _{SW}	h	h _{SW}	i	k	l	D 332	SW
D..04..	E003	63	-	15	-	5	8	-	-	-	-	-	-	-	-
D..05..				20			10								
D..06..				20			10								
D..07..	E003/E004			20		5	10								
D..08..	ES(X)..	121	96*	50	25*	5	18	SW14*	20.5	18*	6	5	40	D6	D4*
D..09..		98	123*				18	SW14*	20.5	18*	6	5	40	D6	D4*
D..11..		153.5*	128	50*	25		20*	SW14	22.5*	18	6*	40*	D6*	D4	
D..13..		176*	156	60*	40		28*	SW22	31*	28	8*	5*	50*	D10*	D10
D..16..	ES(X).. / ZS(X)..	208.5*	188.5	60*	40	4.5	28*	SW22	31*	28	8*	5*	50*	D10*	D10
D..18..		359*	194.5			5	28*	SW22	31*	28	8*	5*	50*	D10*	D10
D..20L	ES(X).. / ZS(X)..	127.5*	172.5	60*	40	5	28*	SW22	31*	28	8*	5*	50*	D10*	D10
D..22S															
D..22M															

* 特殊设计 带手动释放

实际的齿轮箱设计可能与所示的几何形状不同。在www.BauerCat.com 下生成特定驱动器的3D和2D几何形状。

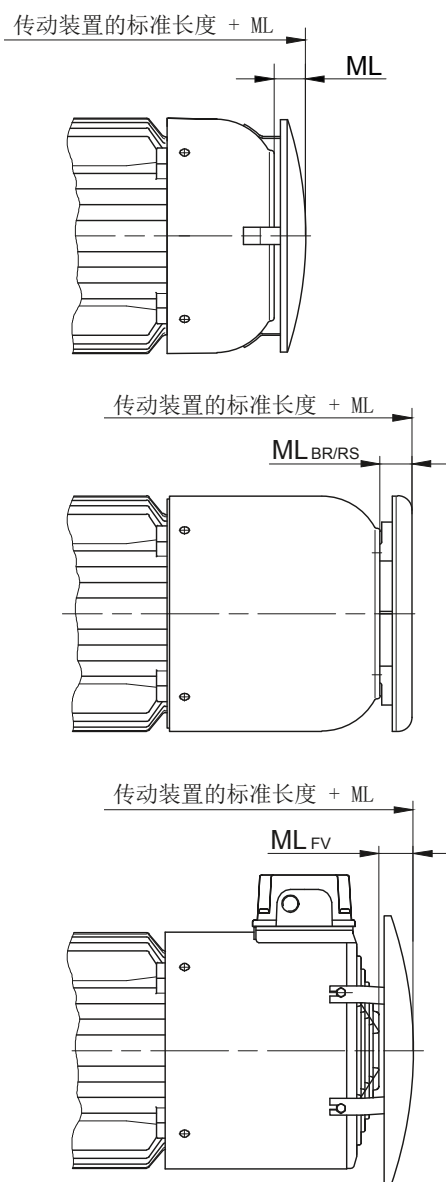
带有“重载”制动器和第二输出轴的电机



电机	制动器	ML (mm) 带编码器和制动器额外增加长度	尺寸 (mm)								定中心 D 332	额外增加重量 kg
			Ød	e	f	Øg	h	i	k	k		
D..08..	EH(X)027	132	145	50	4	18	20.5	6	5	6	D6	6
D..09..	EH(X)040	144	168			20	22.5					9
D..11..	EH(X)125	169	213			28	31					20
D..13..	EH(X)200	192	245	60	5	28	31	8	8	D10	29.5	
D..16..	EH(X)400	205.5	324			30	33				56	
D..18..		216.5	61									

电机安装附件 尺寸图

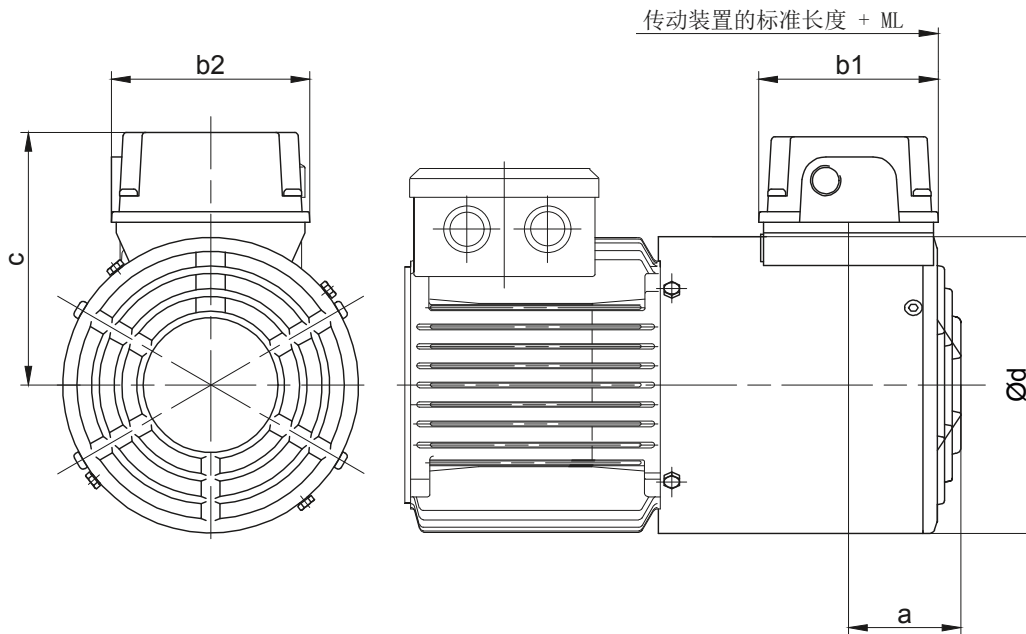
带防雨盖的电机



电机	ML (mm)				额外增加重量 kg
	ML	ML _{BR}	ML _{RS}	ML _{FV}	
D..04..	16	-	-	-	0.15
D..05..	18	-	-	-	0.15
D..06..	18	-	-	-	0.15
D..07..	18	-	-	-	0.15
D..08..	14.5	24.5	24.5	40	0.20
D..09..	22	24.5	24.5	30	0.30
D..11..	29	29.5	29.5	33	0.40
D..13..	30	29.5	29.5	25	0.6
D..16..	30.5	34.5	34.5	32	1.8
D..18..	30.5	34.5	34.5	32	5.5
D..20L	31	31	31	31	6.4
D..22S	31	31	31	31	6.4
D..22M	31	31	31	31	6.4

实际的齿轮箱设计可能与所示的几何形状不同。在www.BauerCat.com 下生成特定驱动器的3D和2D几何形状。

带独立风扇的电机



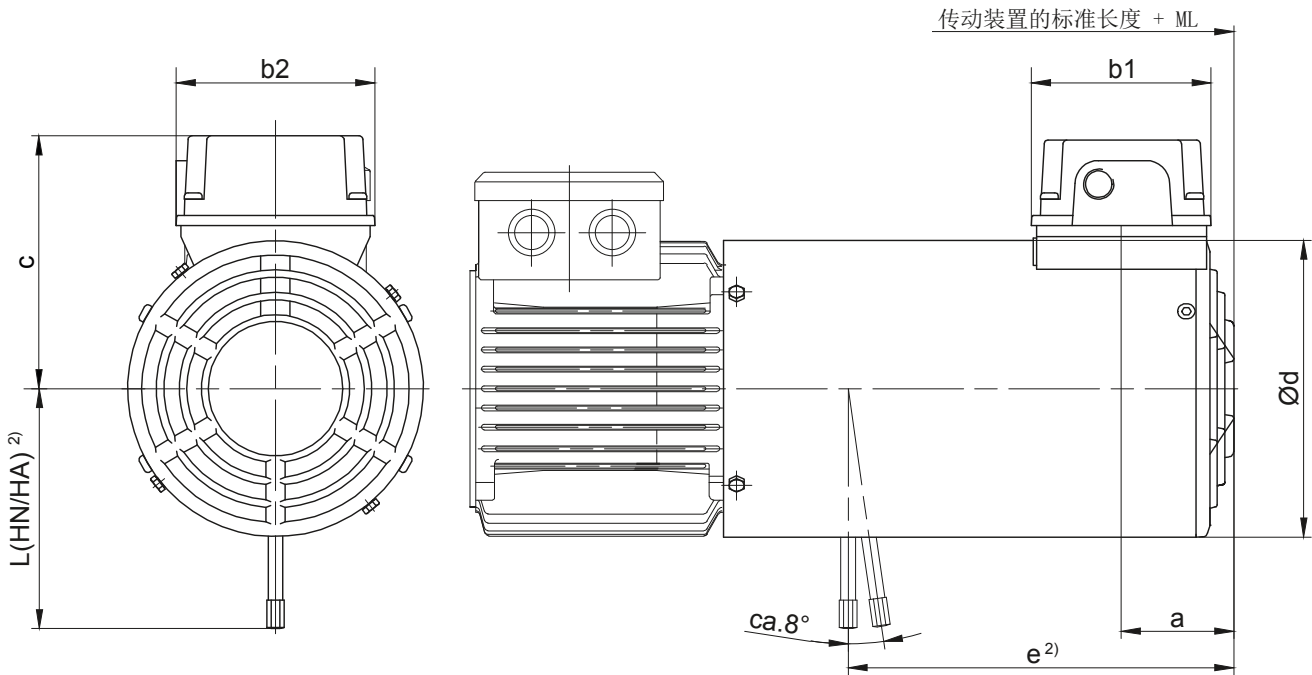
电机	独立风扇电机	kW	r/min	400 V A	ML (mm) 强制风冷附加长度	尺寸 (mm)					额外增加重量 ~kg
						a	b1	b2	c	d	
D..08..	FV D08	0.019	2670	0.029	92	69.5	107	105	134	157	2,2
D..09..	FV D09	0.046	2820	0.106	97	69.5	107	105	143	177	2.7
D..11..	FV D11	0.051	2660	0.110	97	79.5	107	105	162.5	219	3.2
D..13..	FV D13	0.073	2820	0.169	119	78.8	107	105	164	258	4.6
D..16*	FV D16	0.154	2760	0.347	144	78.8	107	105	185	311	6.4
D..18*	FV D18	0.154	2760	0.347	303	78.8	107	105	211	348	8.4

* 带插销接头

电机安装附件

尺寸图

带制动器和独立风扇的电机



电机	制动器	ML (mm) ¹⁾ 带制动器和强制风冷额外长度	尺寸 (mm)							额外增加重量 ~kg
			a	b1	b2	c	Ød	e ²⁾	L (HA/HN) 2)	
D..08..	ES(X)010	202	59	107	105	134	157	204	132	5.0
D..09..	ES(X)010	214	69.5	107	105	143	177	220	132	5.5
	ES(X)027							212	162	7.5
D..11*	ES(X)027	221	69.5	107	105	162.5	219	226	162	8.0
	ES(X)040							223	172	10
	ES(X)070							218	184	12
D..13*	ES(X)040	237	79.5	107	105	164	164	254	202	11.5
	ES(X)070							250	225	13.5
	ES(X)125							245	223	17.5
D..16*	ES(X)125	294	78.8	107	105	185	311	298	244	19.5
	ES(X)200							291	256	25
	ES(X)300							262		27
D..18*	ES(X)250	303	78.8	107	105	211	348	307	286	37
	ES(X)500							277		38.5

* 带插销接头

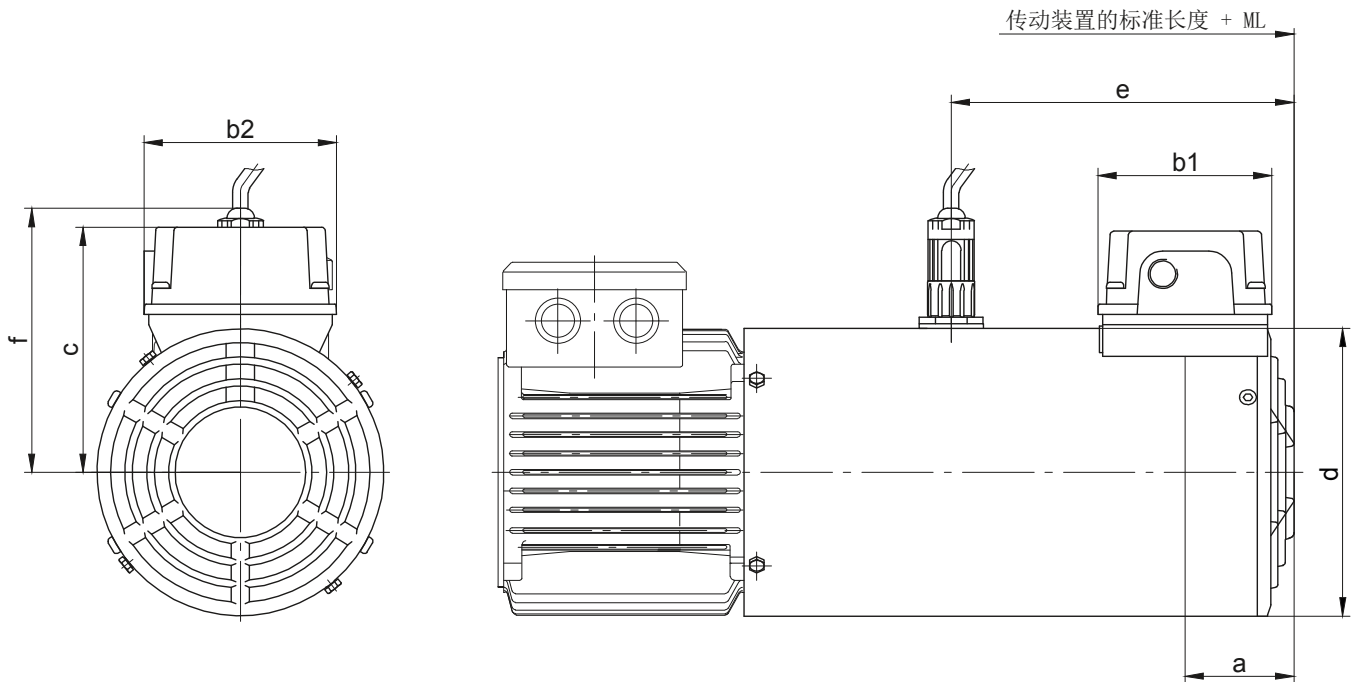
¹⁾ 标准电机不带制动器的额外增加长度
其他尺寸见对应的标准尺寸图

²⁾ 制动器释放按需求

HA = 可锁定手动释放

HN = 不可锁定手动释放

带有编码器和外置独立风扇的电机



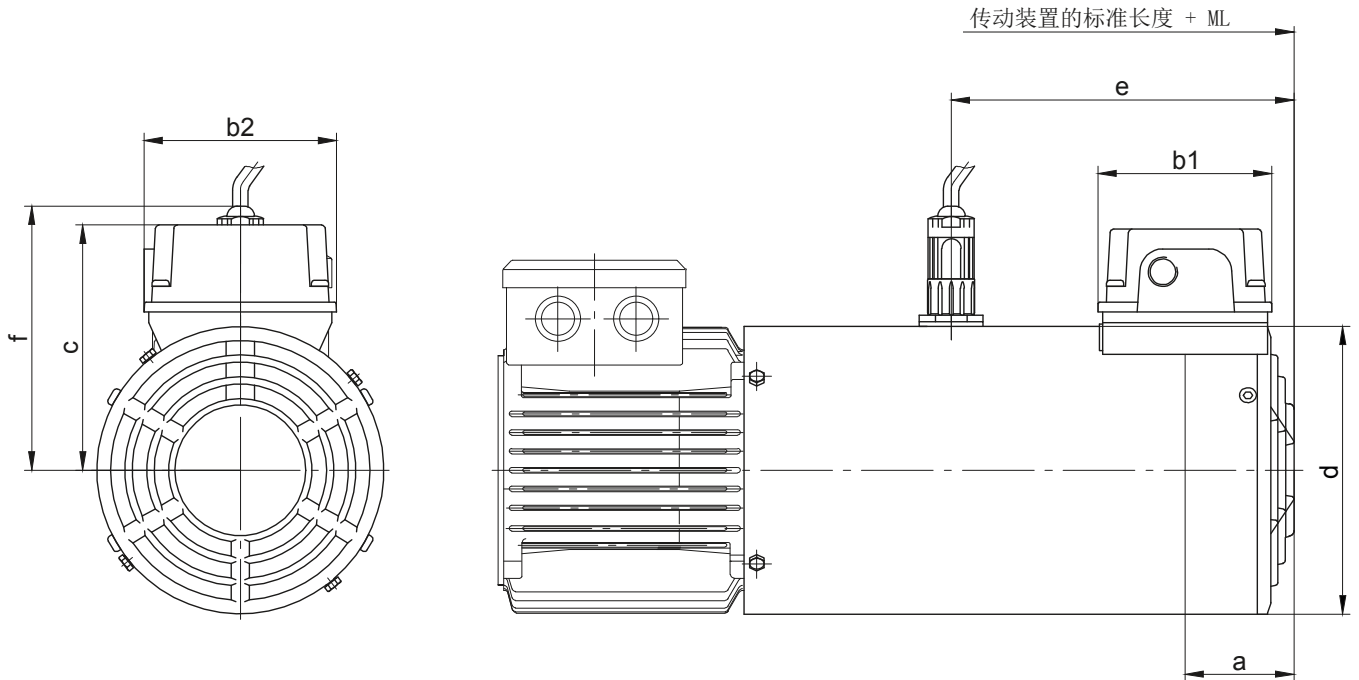
电机	ML (mm) ¹⁾ 带编码器和强制风冷额外增加长度	尺寸 (mm)							额外增加重量 ~kg
		a	b1	b2	c	d	e	f	
D..08..	202	59	107	105	134	157	187	144	2.6
D..09..	214	69.5	107	105	143	177	192	153.5	3.3
D..11*	221	69.5	107	105	162.5	218	192	-	4.0
D..13*	240	79.5	107	105	164	258	217	-	5.7
D..16*	294	78.8	107	105	185	311	252	-	7.9
D..18*	303	78.8	107	105	211	348	267	-	10.9

* 带插销接头
¹⁾ 标准电机不带制动器的额外增加长度
 其他尺寸见对应的标准尺寸图

电机安装附件

尺寸图

带有制动器和编码器和外置独立风扇的电机



电机	制动器	ML (mm) ¹⁾ 带制动器, 编码器和强制风冷 长度	尺寸 (mm)									额外增加重量 ~kg
			a	b1	b2	c	∅d	e ²⁾	g	h	L (HA/HN) ²⁾	
D..08..	ES(X)010	202	59	107	105	134	157	204	150	150	132	6.0
D..09..	ES(X)010	214	69.5	107	105	143	177	220	160	160	132	6.5
	212							160	162		8.5	
D..11*	ES(X)027	221	69.5	107	105	162.5	219	226	155	175	162	9.0
	ES(X)040							223	155		172	11.5
	ES(X)070							218	155		184	13.5
D..13*	ES(X)040	240	79.5	107	105	164	258	254	175	194.5	202	13
	ES(X)070							250	175		225	15
	ES(X)125							245	175		223	19
D..16*	ES(X)125	294	78.8	107	105	185	311	298	195	221	244	21
	ES(X)200							291	195		256	27
	ES(X)300							262	195		256	29
D..18*	ES(X)250	303	78.8	107	105	211	348	207	212	239.5	286	39
	ES(X)500							277	212			286

* 带插销接头

¹⁾ 标准电机不带制动器的额外增加长度
其他尺寸见对应的标准尺寸图

²⁾ 制动器释放按需求

HA = 可锁定手动释放

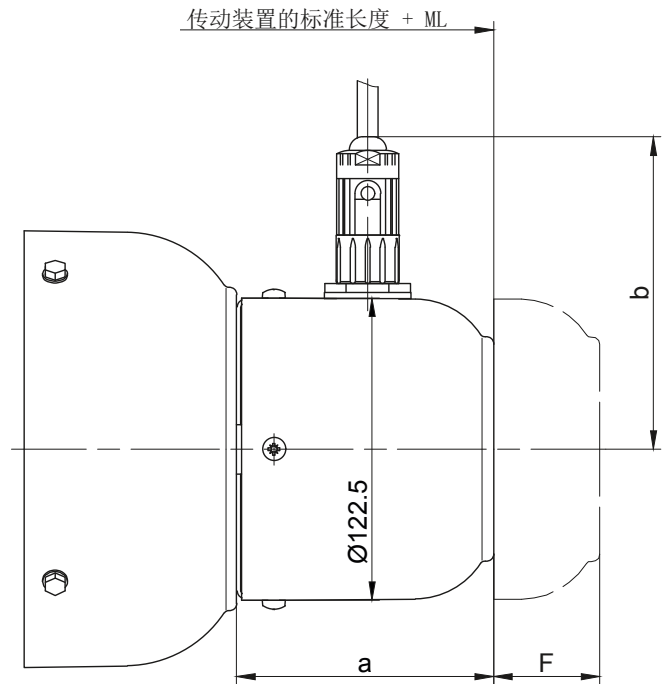
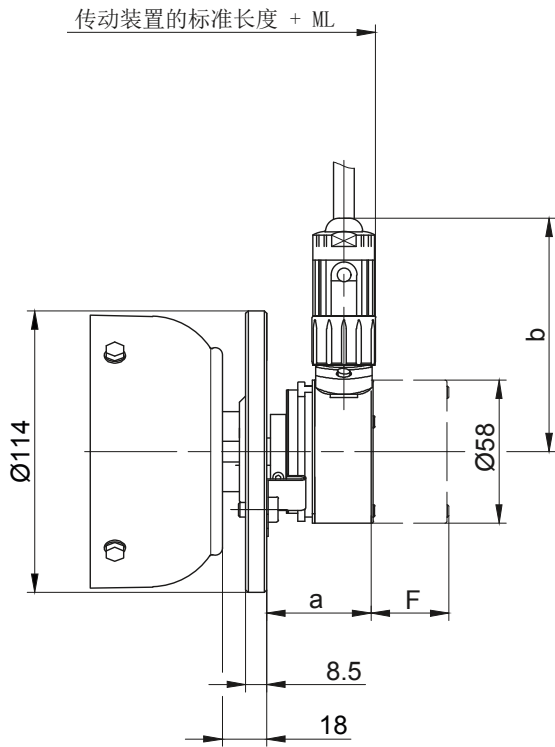
HN = 不可锁定手动释放

实际的齿轮箱设计可能与所示的几何形状不同。在www.BauerCat.com 下生成特定驱动器的3D和2D几何形状。

带编码器的电机

D..04..

D..05.. - D ..22..



D..16和D..22风扇罩形状, 见尺寸图: 接线盒按标准配置

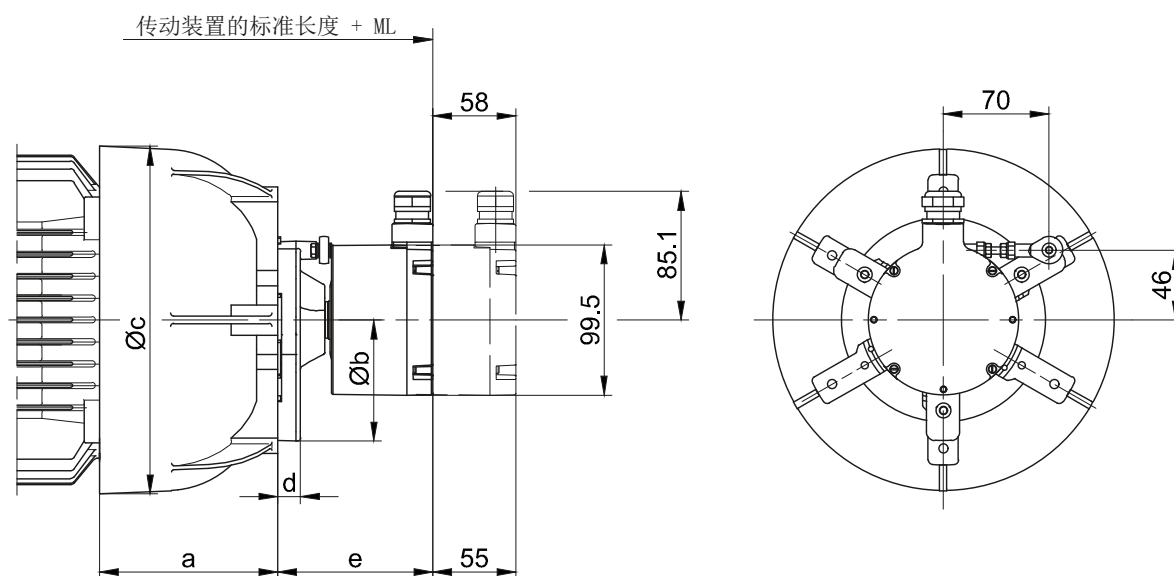
电机	ML (mm) 带编码器的额外增加长度	尺寸 (mm)				额外增加重量 kg	移除编码器需要空间“F”	
		增量式编码器		绝对值式编码器			增量式编码器	绝对值式编码器
		a	c	a	b			
D..04..	62.5	43.5	95	69.5	109.5	0.7	30	55
D..05..	103	98.5	127	98.5	127	0.9	63	88
D..06..								
D..07..								
D..08..	107	107.5	127	107.5	127	0.8	41	66
D..09..								
D..11..								
D..13..	110	104	127	104	127	0.8	43	68
D..16..								
D..18..								
D..20L	106	106	127	106	127	1.2	43	68
D..22S								
D..22M								

实际的齿轮箱设计可能与所示的几何形状不同。在www.BauerCat.com 下生成特定驱动器的3D和2D几何形状。

电机安装附件

尺寸图

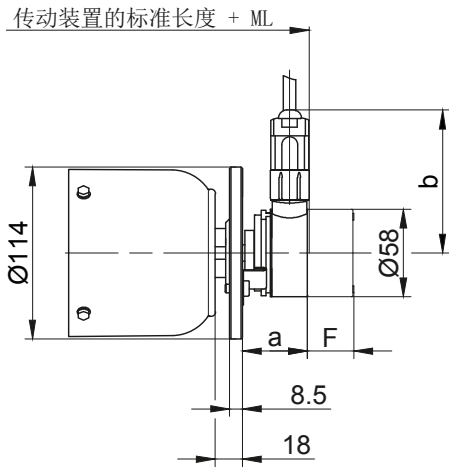
带”重载”编码器的电机



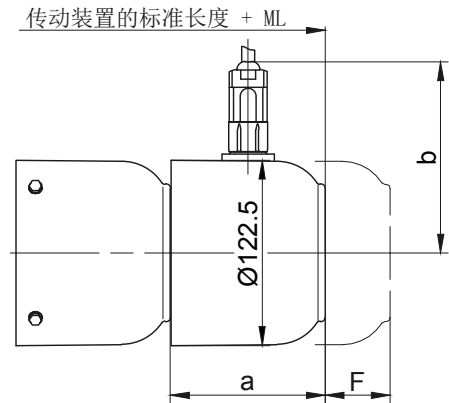
电机	ML (mm)	尺寸 (mm)					额外增加重量
	带编码器的额外增加长度	a	b	c	d	e	kg
D..08..	114	83.5	160	166	15	102.5	2
D..09..	118.5	102		191			
D..11..	121.5	120		231			
D..13..	115.5	140	185	274.5	17	94.5	8.6
D..16..	113.5	155		326			9.6
D..18..	122.5	183		366			11.5

带制动器和编码器的电机

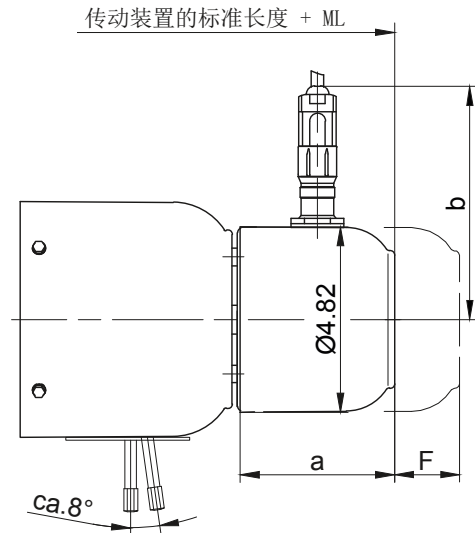
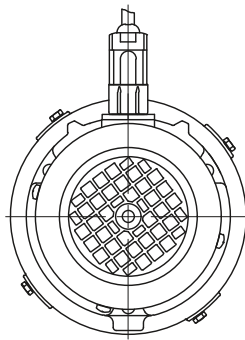
D..04..



D..05.. - D..07..



D..08.. - D..22..



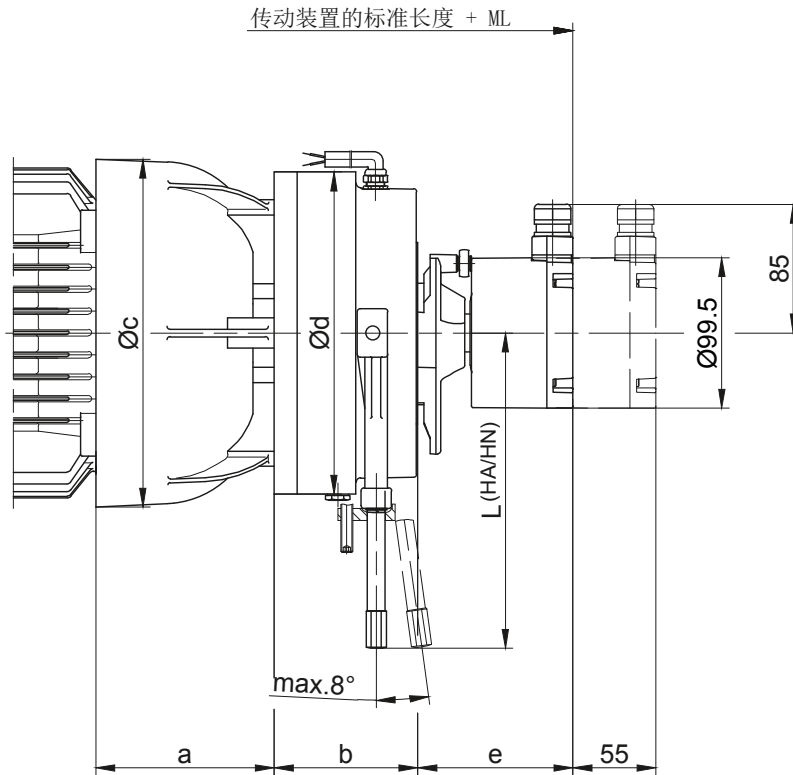
电机	制动器	ML (mm) 带刹车和编码器的 额外长度	尺寸 (mm)				额外增加重量 kg	移除编码器需要空间 "F"	
			增量式编码器		绝对值式编码器			增量式编码器	绝对值式编码器
			a	c	a	b			
D..04..	E003	105.5	43.5	95	69.5	109.5	0.7	30	55
D..05..		145	102	127	102	127	0.9	63	88
D..06..		E003/E004					173.5	0.8	49
D..07..	197								
D..08..	ES(X)..	200					104	1.2	
D..09..	ES(X)..	212							
D..11..	ES(X)..	248	106						
D..13..	ES(X)..	247.5							
D..16..	ES(X)..ZS(X)	233.5	106						
D..18..	ES(X)..ZS(X)								
D..20L	ES(X)..ZS(X)								
D..22S	ES(X)..ZS(X)								
D..22M	ES(X)..ZS(X)								

实际的齿轮箱设计可能与所示的几何形状不同。在www.BauerCat.com 下生成特定驱动器的3D和2D几何形状。

电机安装附件

尺寸图

带“重载”制动器和编码器的电机

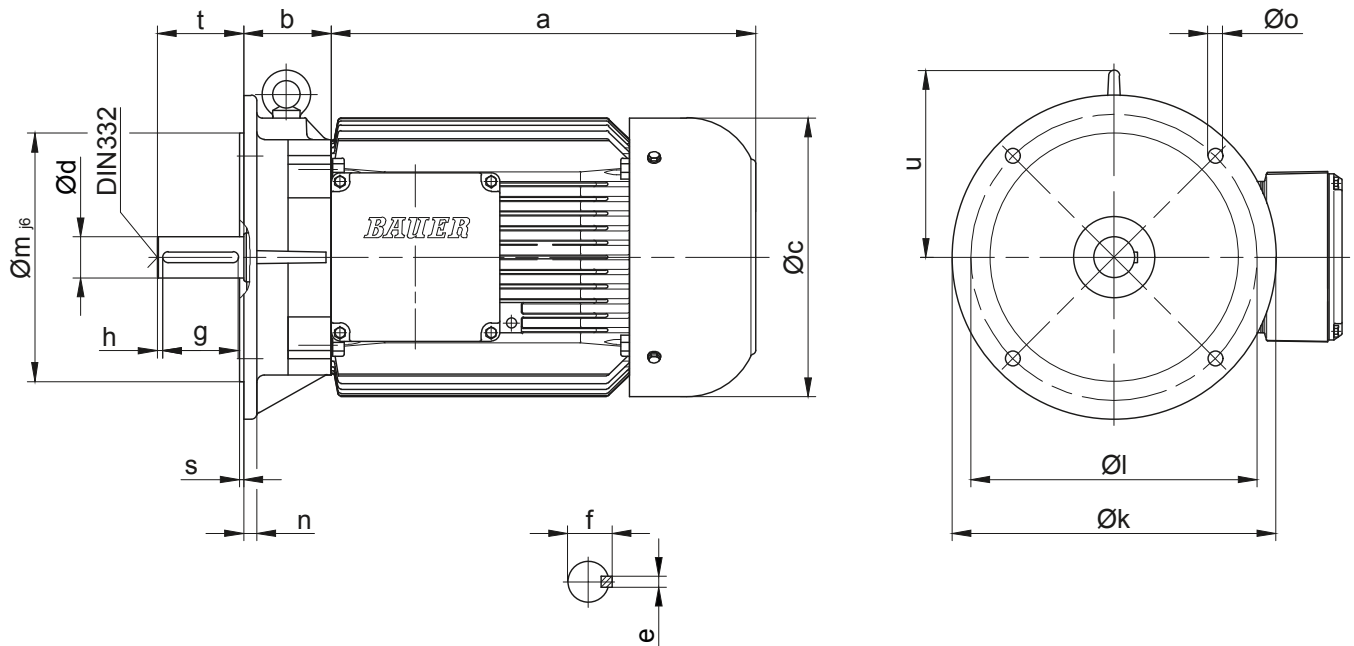


电机	制动器	ML (mm) 带刹车和编码器的额外 长度	尺寸 (mm)						额外增加重量 kg
			a	b	c	Ød	e	L (HA/HN)	
D..08..	EH(X)027	180.5	83.5	66.5	166	145	102.5	162	7.1
D..09..	EH(X)040	191.5	102	73	191	168		172	10
D..11..	EH(X)125	216.5	120	95	231	213		208.5	21.4
D..13..	EH(X)200	259	140	106	274.5	245	94.5	221	32
D..16..	EH(X)400	243	155	124	326	324		313	58
D..18..		254	183		366				

HA = 可锁定手动释放
HN = 不可锁定手动释放

符合IEC设计的电机

D..06 - D..18



D..16和D..18风扇罩形状, 见尺寸图: 接线盒按标准配置

电机	尺寸 (mm)															定中心 DIN 332	
	a	b	c	d	e	f	g	h	k	l	m	n	o	s	t		u
D..06..A	170	45	123	11 ₆	4	12.5	18	2.5	140	115	95	9	10	2.75	23	-	D4
D..07..A	190	45	123	11 ₆	4	12.5	18	2.5	140	115	95	9	10	2.75	23	-	D4
D..08..A	200	49	156	19 ₆	6	21.5	35	2.5	200	165	130	10	12	3.5	40	-	D4
D..08..B	230	49	156	19 ₆	6	21.5	35	2.5	200	165	130	10	12	3.5	40	-	D4
D..09..A	251	66	176	24 ₆	8	27	40	5	200	165	130	10	12	3.5	50	128.5	D6
D..09..B	309	66	176	24 ₆	8	27	40	5	200	165	130	10	12	3.5	50	128.5	D6
D..11..A	319	75	218	28 ₆	8	31	50	5	250	215	180	11	14.5	4	60	145.5	D10
D..11..B	387	75	218	28 ₆	8	31	50	5	250	215	180	11	14.5	4	60	145.5	D10
D..13..A	393	81	266	38 ₆	10	41	70	5	300	265	230	12	14	4	80	173	D12
D..16..B	454.5	98.5	310	42 ₆	12	45	90	10	350	300	250	13	18.5	5	110	215.5	D16
D..18..B	542	128.5	348	48 ₆	14	51.5	100	5	350	300	250	15	18.5	5	110	218	D16

实际的齿轮箱设计可能与所示的几何形状不同。在www.BauerCat.com 下生成特定驱动器的3D和2D几何形状。

