

13

Schnecken-Getriebemotoren Reihe BS - Maßbilder

Maßbild - Standard	640
BS02	640
BS03	642
BS04	644
BS06	646
BS10-BS10Z	648
BS20-BS20Z	650
BS30-BS30Z	652
BS40-BS40Z	654
Maßbild - Doppelgetriebe	656
BS06G04	656
BS10G06	658
BS20G06	660
BS30G06	662
BS40G10	664
Zusatzmaßbild	666
Schrumpfscheibenverbindungen (SSV)	666
Schrumpfscheibenverbindungen mit Abdeckung (SSV)	667
Gummipuffer für Drehmomentstütze.....	668
Lage der Drehmomentstütze.....	669
Fußgewinde	670
Fußplatte links.....	671
Montagehilfe für Hohlwelle mit Passfedernut	672
Verschlusskappen (VK)	674
Verschlussdeckel (VD)	675

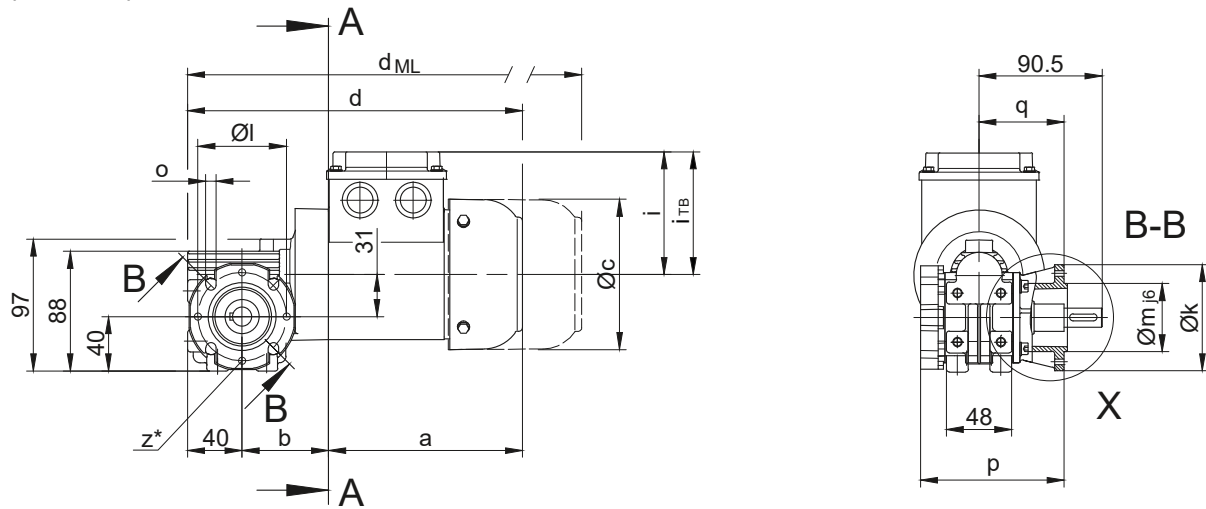
Schnecken-Getriebemotoren Reihe BS

Maßbild - Standard

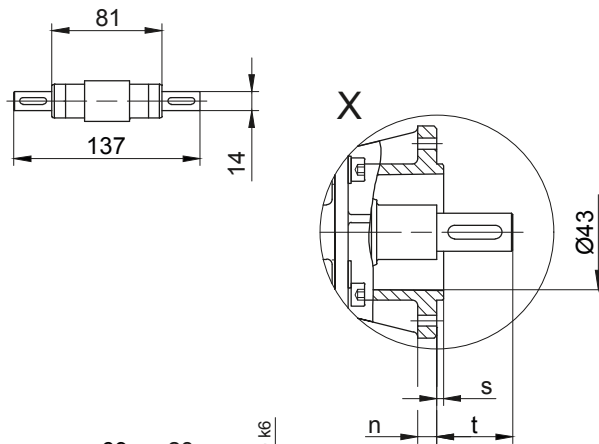
BS02

Flansch mit Durchgangslöchern vorne

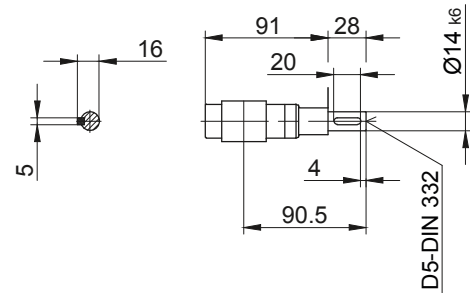
Code -3.V/
(Code -4.V)



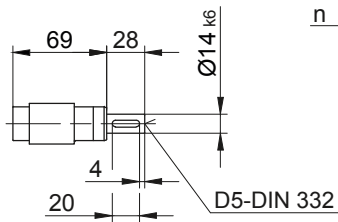
Code -3/



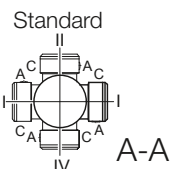
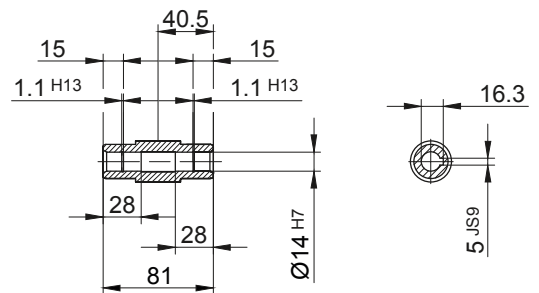
Code -7/



Code -1/



Code -4/



* optional 4xM5 bei Code -3.

* optional 4xM6 bei Code -4.

Flanschmaße										
Typ	Ausführung	k	l	m	n	o	p	q	s	t
BS02	Code -3.V/	80	65	50	7,5	5,5	105,5	62,5	2,5	28
BS02	Code -4.V/	110	80	60	8	6,6	105,5	62,5	2,5	28

Maße in Millimeter (mm)

Typ	a	b	c	d	i	Ausführung mit Motoranbauten				
						i _{TB}	Bremse	Geber	Bremse mit Geber	Rücklaufsperr
							d _{ML}	d _{ML}	d _{ML}	d _{ML}
BS02-../D04.A.	142,5	63,5	110,5	246	90	112	289,5	333,5	377	-
BS02-../D..05.A.	170,5	65,5	123	276	101,5	117	318	378,5	416	-
BS02-../D..06.A.	170,5	65,5	123	276	101,5	119	318	378,5	416	-
BS02-../D..07.A.	190,5	65,5	123	296	101,5	119	338	398,5	436	-

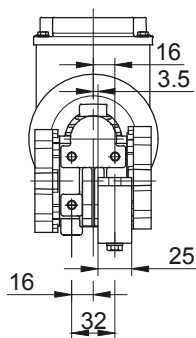
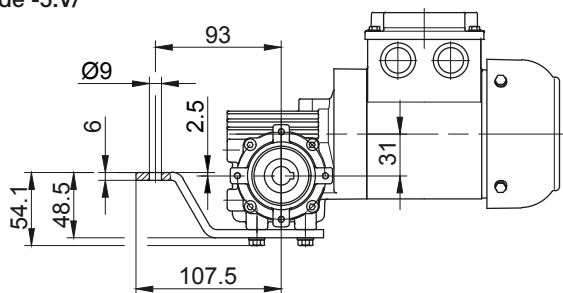
Maße in Millimeter (mm)

Die tatsächliche Getriebeausführung kann von der gezeigten Geometrie abweichen. Generieren Sie antriebspezifische 3D- und 2D-Geometrien. unter www.BauerCat.com.

BS02

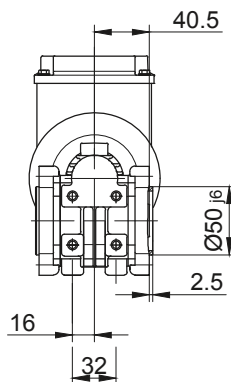
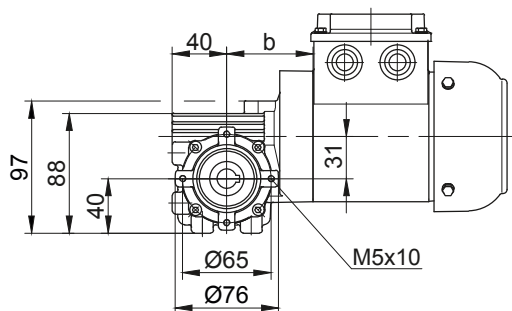
Drehmomentstütze vorne

Code -5.V/



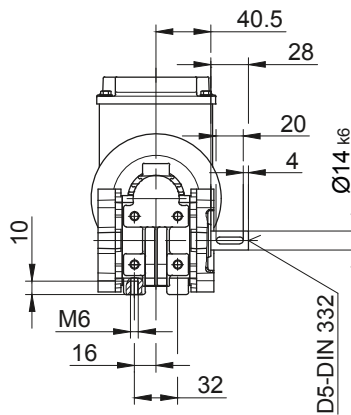
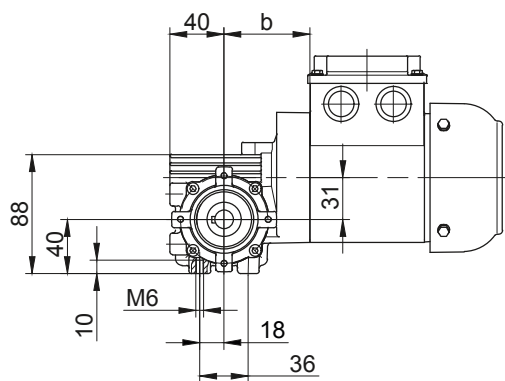
Flansch mit Gewindelöchern vorne

Code -7.V/



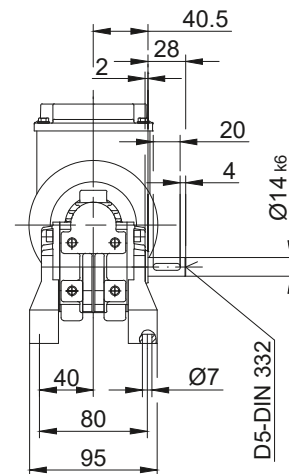
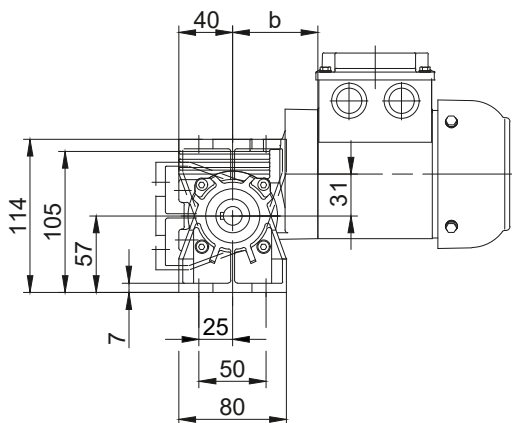
Fuß mit Durchgangslöchern unten

Code -6.U/



Fuß mit Durchgangslöchern unten

Code -1.U/

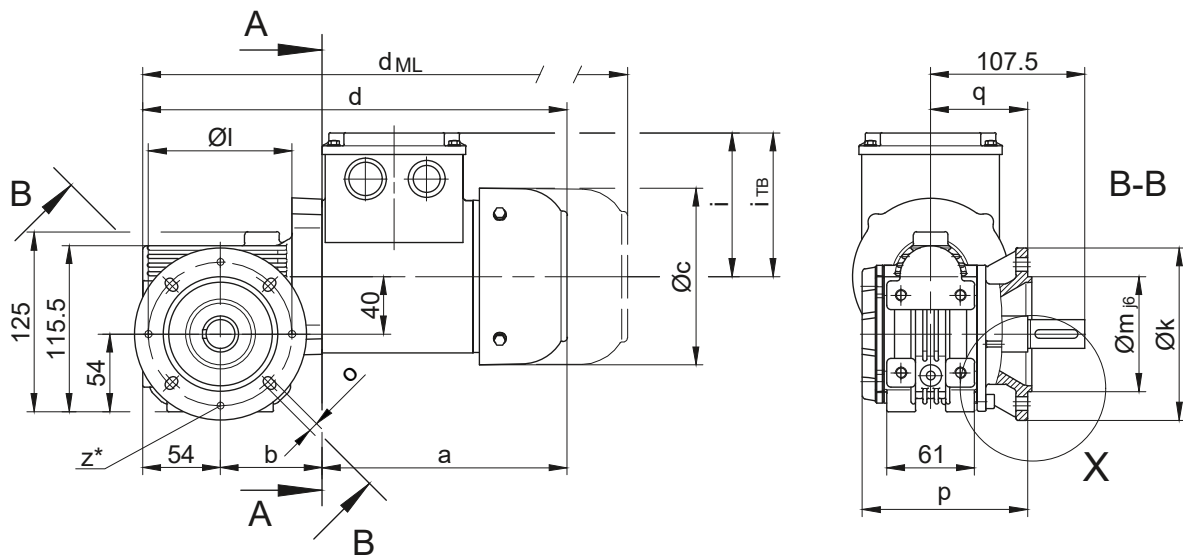


Schnecken-Getriebemotoren Reihe BS

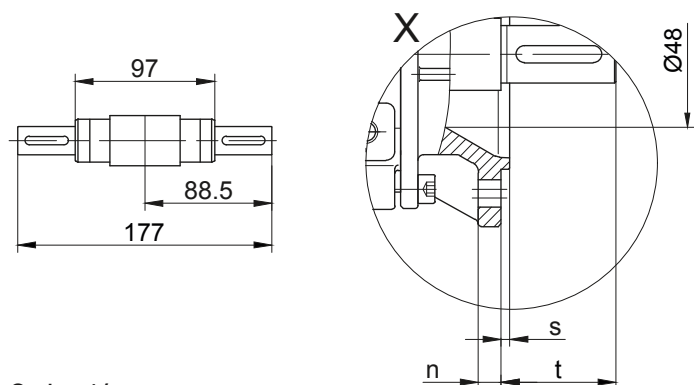
Maßbild - Standard

BS03

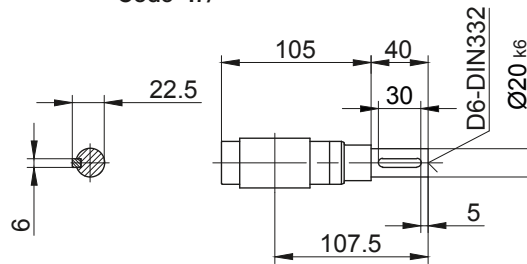
Flansch mit Durchgangslöchern vorne
Code -3.V/



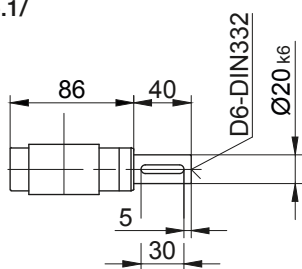
Code -3/



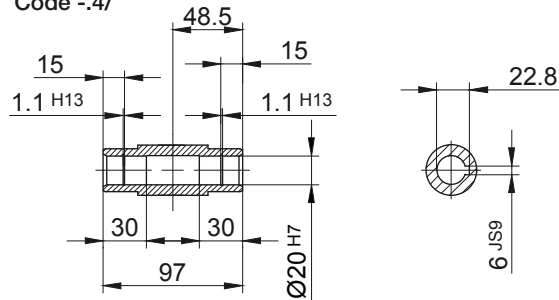
Code -7/



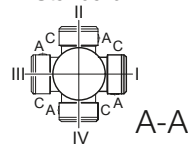
Code -1/



Code -4/



Standard



* optional 4xM6 bei Code -3.

Flanschmaße										
Typ	Ausführung	k	l	m	n	o	p	q	s	t
BS03	Code -3.V/	120	100	80	8	6,6	115	67,5	3	40

Maße in Millimeter (mm)

Typ	a	b	c	d	i	Ausführung mit Motoranbauten				
						i _{TB}	Bremse	Geber	Bremse mit Geber	Rücklaufsperre
							d _{ML}	d _{ML}	d _{ML}	d _{ML}
BS03-../D..05.A.	170,5	71	123	295,5	101,5	117	337,5	398	435,5	-
BS03-../D..06.A.	170,5	71	123	295,5	101,5	119	337,5	398	435,5	-
BS03-../D..07.A.	190,5	71	123	315,5	101,5	119	357,5	418	455,5	-
BS03-../D..08.A.	199,5	115	156	368,5	116	136,5	434,5	480,5	542	434,5
BS03-../D..08.B.	229,5	115	156	398,5	116	136,5	464,5	510,5	571,5	464,5

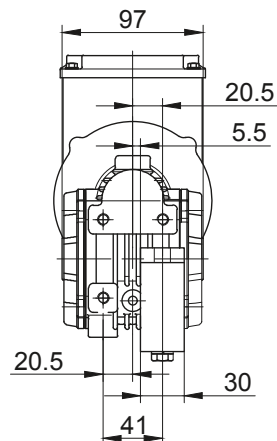
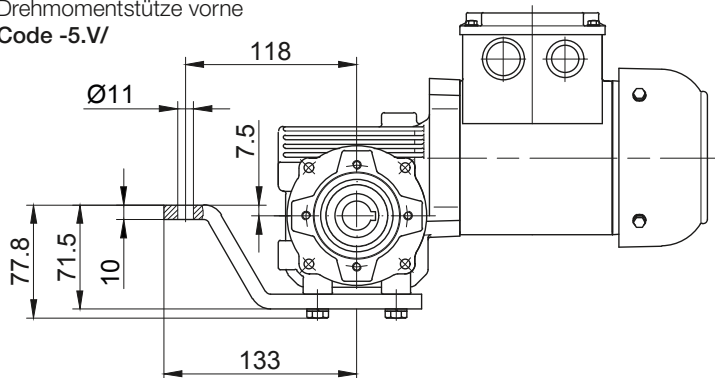
Maße in Millimeter (mm)

Die tatsächliche Getriebeausführung kann von der gezeigten Geometrie abweichen. Generieren Sie antriebspezifische 3D- und 2D-Geometrien. unter www.BauerCat.com.

BS03

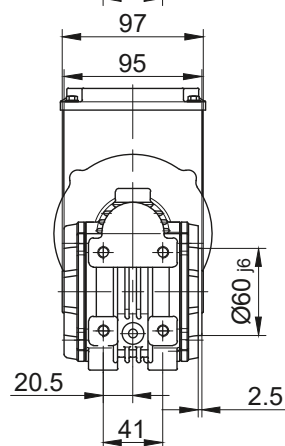
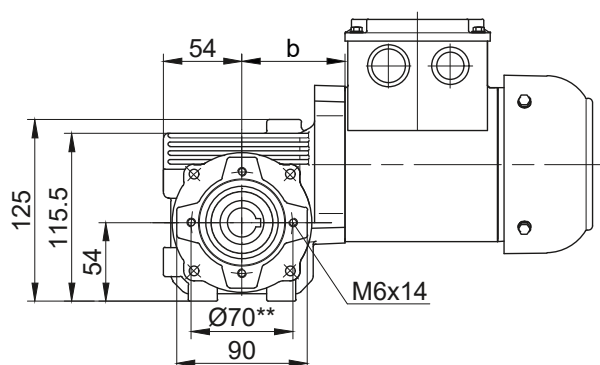
Drehmomentstütze vorne

Code -5.V/



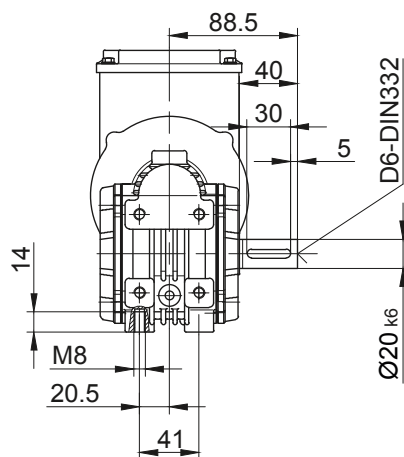
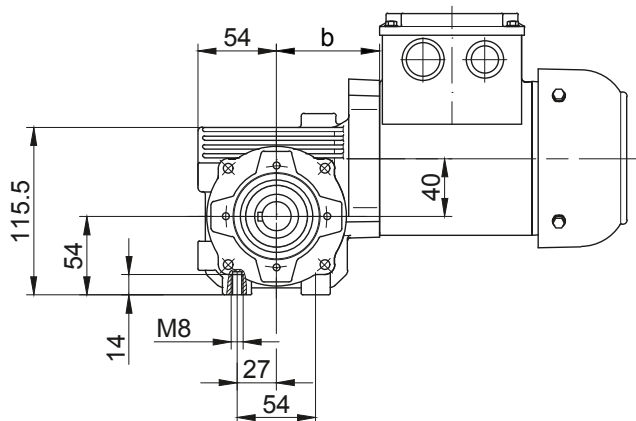
Flansch mit Gewindelöchern vorne

Code -7.V/



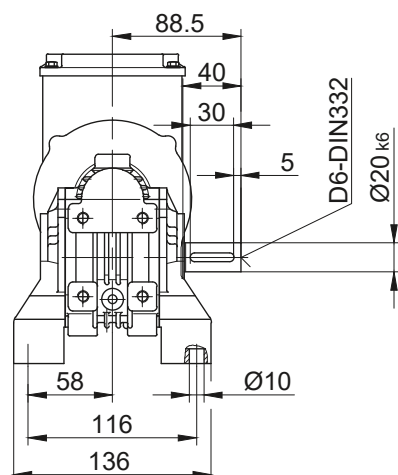
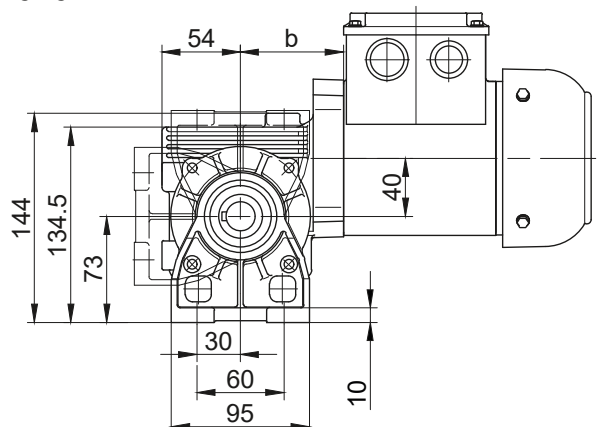
Fuß mit Durchgangslöchern unten

Code -6.U/



Fuß mit Durchgangslöchern unten

Code -1.U/



** nicht bei D..08.. mit Zapfenwelle (Code -.1, -.2, -.3., -.7, -.8, -.9)

Die tatsächliche Getriebeausführung kann von der gezeigten Geometrie abweichen. Generieren Sie antriebsspezifische 3D- und 2D-Geometrien. unter www.BauerCat.com.

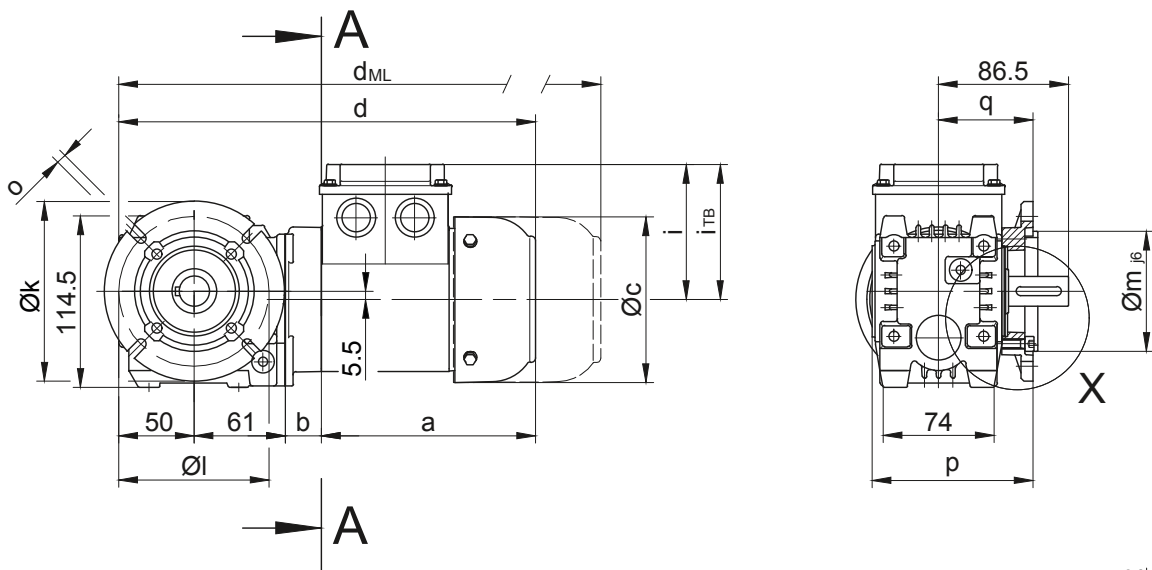
Schnecken-Getriebemotoren Reihe BS

Maßbild - Standard

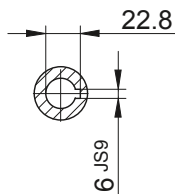
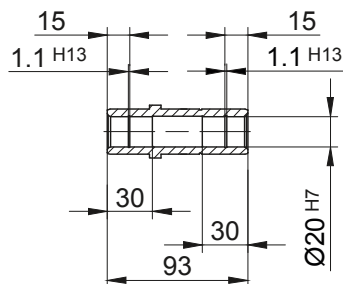
BS04

Flansch mit Durchgangslöchern vorne

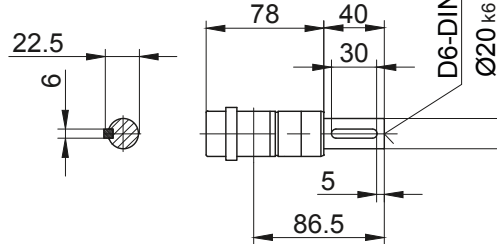
Code -3.V/



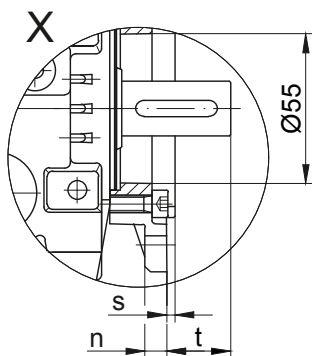
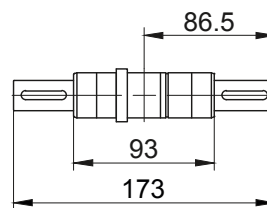
Code -4/



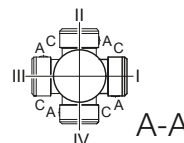
Code -1/



Code -3/



Standard



Flanschmaße

Typ	Ausführung	k	l	m	n	o	p	q	s	t
BS04	Code -3.V/	120	100	80	8	6,6	107,5	63	3	23,5

Maße in Millimeter (mm)

Typ	a	b	c	d	i	Ausführung mit Motoranbauten				
						i _{TB}	Bremse	Geber	Bremse mit Geber	Rücklaufsperr
							d _{ML}	d _{ML}	d _{ML}	d _{ML}
BS04-../D04.A.	142,5	24	110,5	277,5	90	112	321	365	408,5	-
BS04-../D..05.A.	170,5	26	123	307,5	101,5	117	349,5	410	447,5	-
BS04-../D..06.A.	170,5	26	123	307,5	101,5	119	349,5	410	447,5	-
BS04-../D..07.A.	190,5	26	123	327,5	101,5	119	369,5	430	467,5	-

Maße in Millimeter (mm)

Die tatsächliche Getriebeausführung kann von der gezeigten Geometrie abweichen. Generieren Sie antriebspezifische 3D- und 2D-Geometrien. unter www.BauerCat.com.

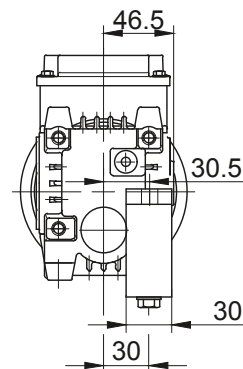
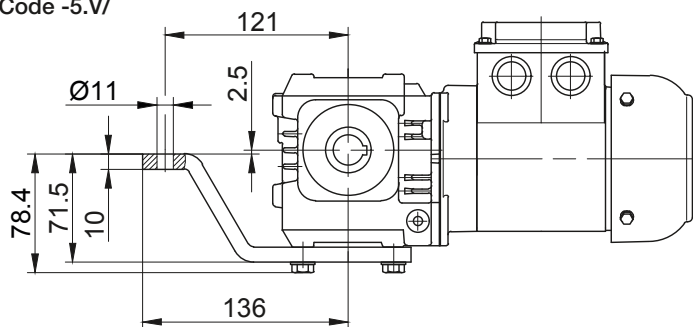
Schnecken-Getriebemotoren Reihe BS

Maßbild - Standard

BS04

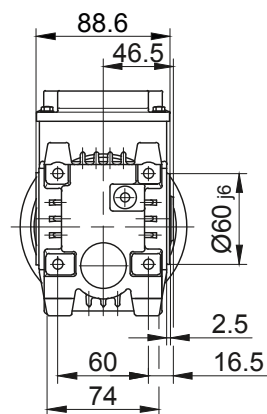
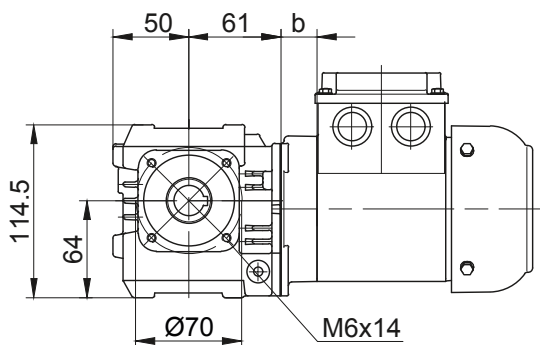
Drehmomentstütze vorne

Code -5.V/



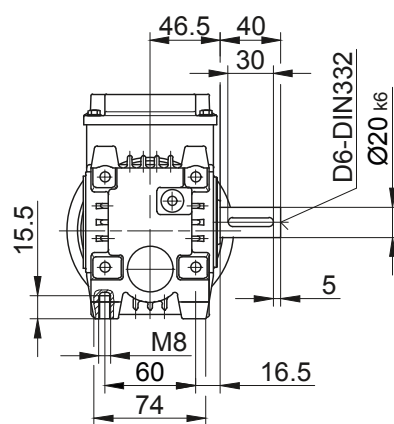
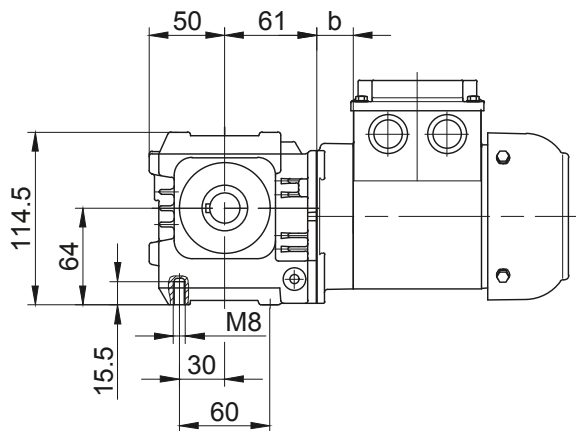
Flansch mit Gewindelöchern vorne

Code -7.V/



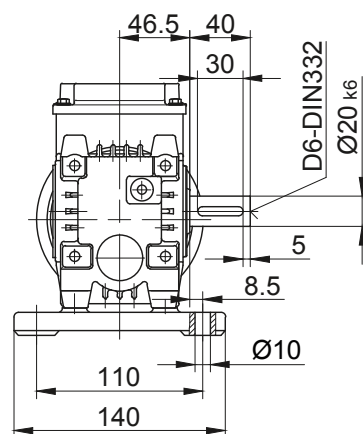
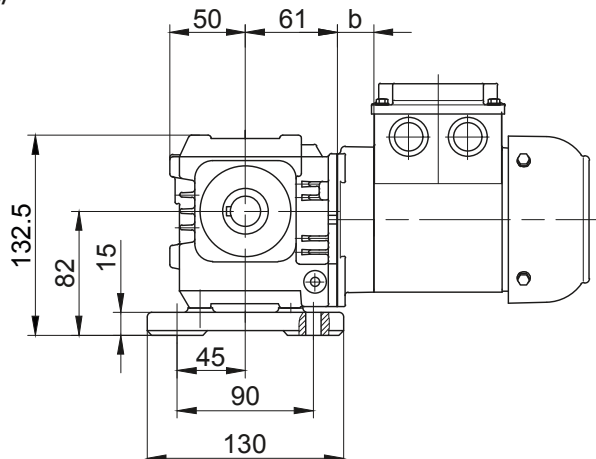
Fuß mit Durchgangslöchern unten

Code -6.U/



Fuß mit Durchgangslöchern unten

Code -1.U/



Die tatsächliche Getriebeausführung kann von der gezeigten Geometrie abweichen. Generieren Sie antriebspezifische 3D- und 2D-Geometrien. unter www.BauerCat.com.

Schnecken-Getriebemotoren Reihe BS

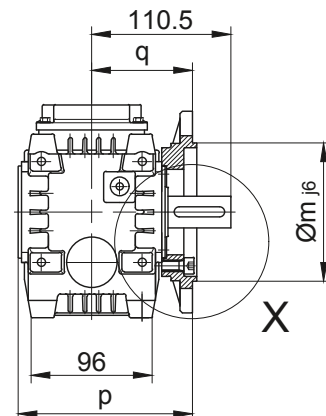
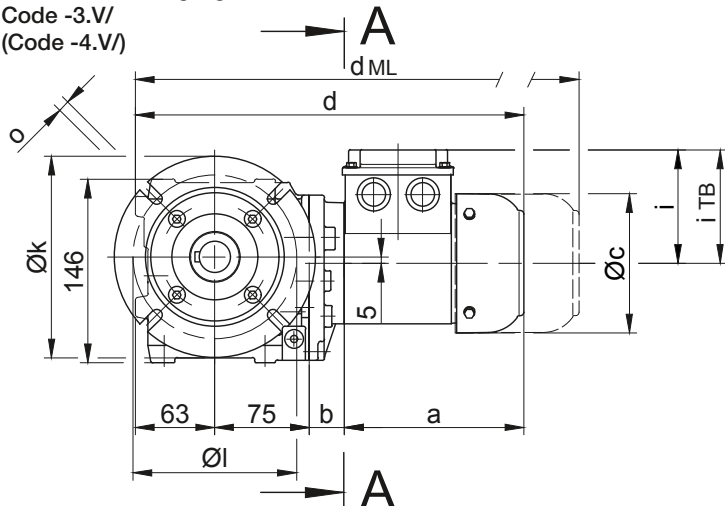
Maßbild - Standard

BS06

Flansch mit Durchgangslöchern vorne

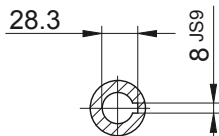
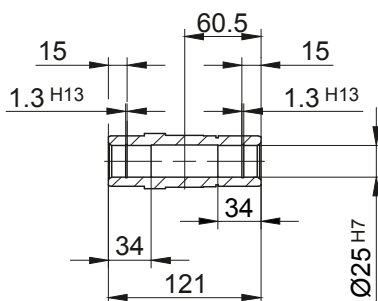
Code -3.V/

(Code -4.V)

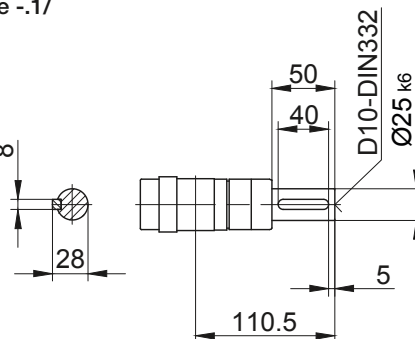


Code -4/

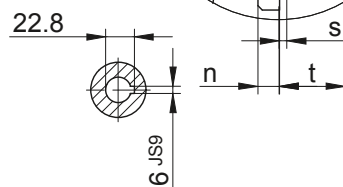
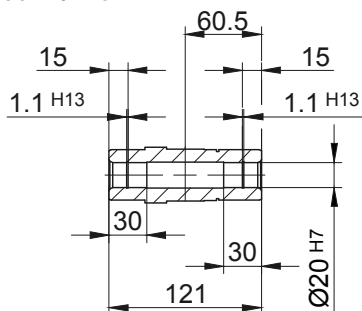
Standard



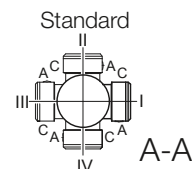
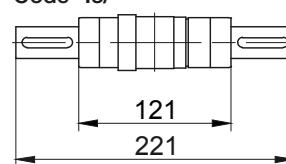
Code -1/



Code -4/K20



Code -3/



Flanschmaße		k	l	m	n	o	p	q	s	t
Typ	Ausführung									
BS06..	Code -3.V/	140	115	95	10	9	138,3	80	3	30,5
BS06..	Code -4.V/	160	130	110	10	9	138,3	80	3,5	30,5

Maße in Millimeter (mm)

Typ	a	b	c	d	i	Ausführung mit Motoranbauten				
						iTB	Bremse	Geber	Bremse mit Geber	Rücklaufsperr
							d _{ML}	d _{ML}	d _{ML}	d _{ML}
BS06-../D04.A.	142,5	28	110,5	308,5	90	112	352	396	439,5	-
BS06-../D..05.A.	170,5	30	123	338,5	101,5	117	380,5	441	478,5	-
BS06-../D..06.A.	170,5	30	123	338,5	101,5	119	380,5	441	478,5	-
BS06-../D..07.A.	190,5	30	123	358,5	101,5	119	400,5	461	498,5	-
BS06-../D..08.A.	199,5	74	156	411,5	116	136,5	477,5	523,5	585	477,5
BS06-../D..08.B.	229,5	74	156	441,5	116	136,5	507,5	553,5	614,5	507,5

Maße in Millimeter (mm)

Die tatsächliche Getriebeausführung kann von der gezeigten Geometrie abweichen. Generieren Sie antriebspezifische 3D- und 2D-Geometrien. unter www.BauerCat.com.

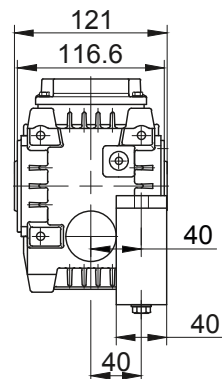
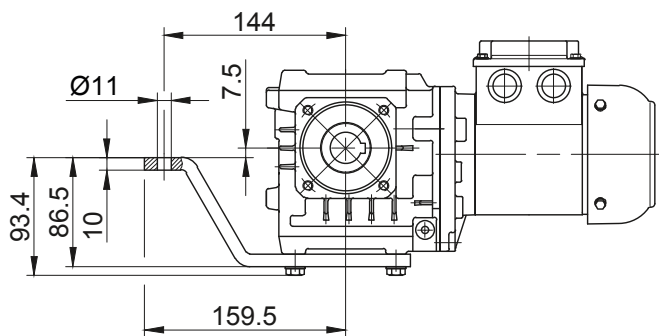
Schnecken-Getriebemotoren Reihe BS

Maßbild - Standard

BS06

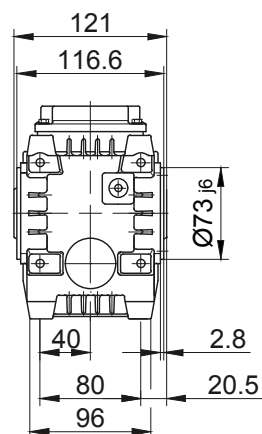
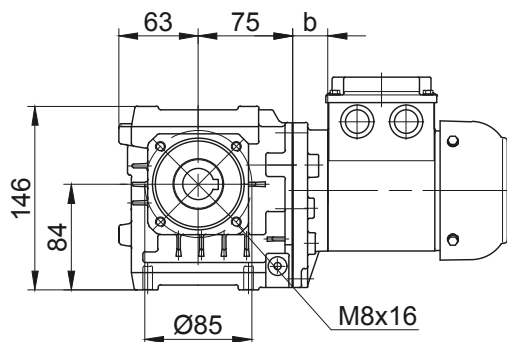
Drehmomentstütze vorne

Code -5.V/



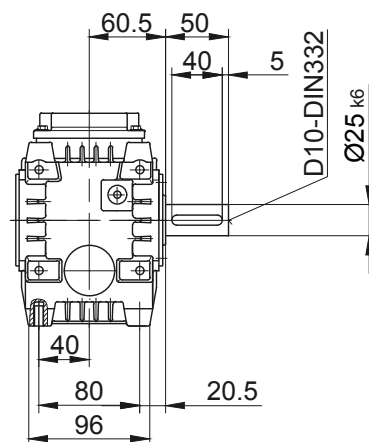
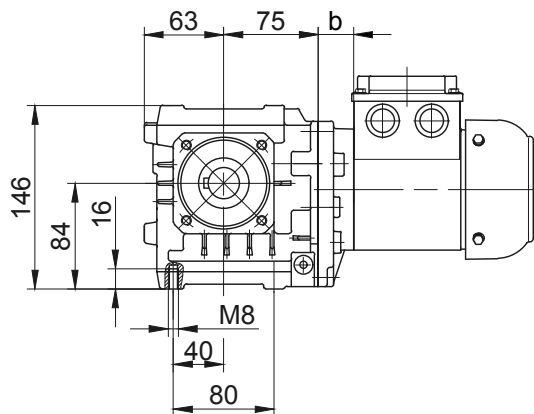
Flansch mit Gewindelöchern vorne

Code -7.V/



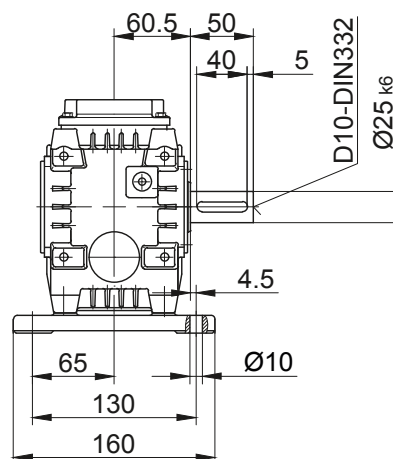
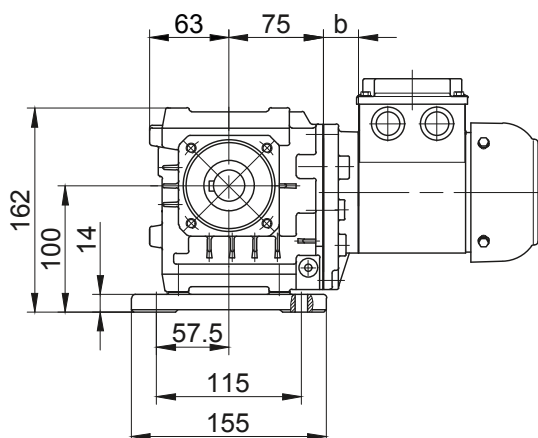
Fuß mit Durchgangslöchern unten

Code -6.U/



Fuß mit Durchgangslöchern unten

Code -1.U/



Die tatsächliche Getriebeausführung kann von der gezeigten Geometrie abweichen. Generieren Sie antriebspezifische 3D- und 2D-Geometrien. unter www.BauerCat.com.

Schnecken-Getriebemotoren Reihe BS

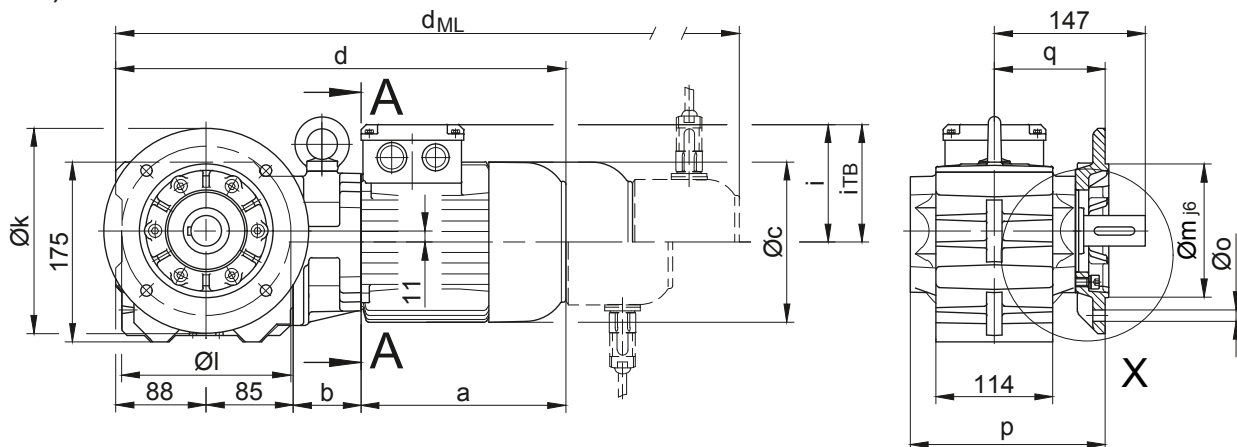
Maßbild - Standard

BS10-BS10Z

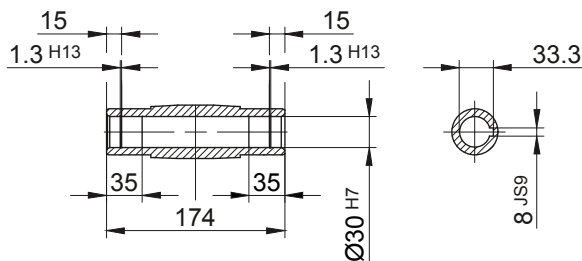
Flansch mit Durchgangslöchern vorne

Code -3.V/

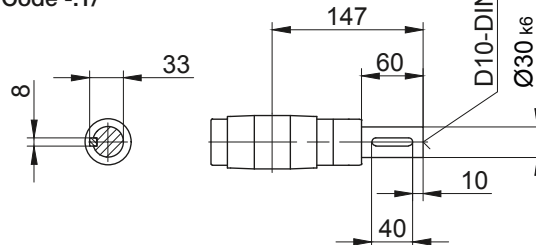
(Code -2.V/)



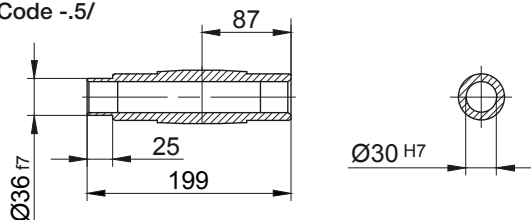
Code -4/



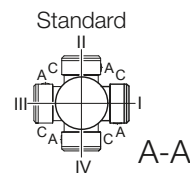
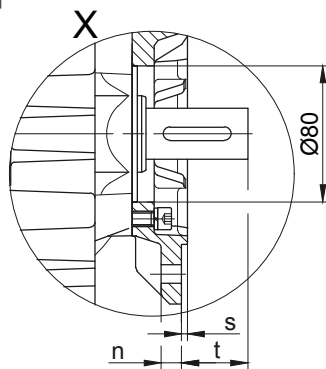
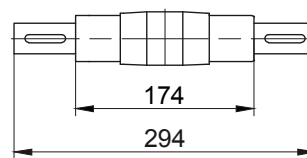
Code -1/



Code -5/



Code -3/



Flanschmaße										
Typ	Ausführung	k	l	m	n	o	p	q	s	t
BS10..	Code -3.V/	200	165	130	12	11	190	108	3,5	39
BS10..	Code -2.V/	160	130	110	10	9	183	101	3,5	46

Maße in Millimeter (mm)

Typ	a	b	c	d	i	Ausführung mit Motoranbauten				
						iTB	Bremse	Geber	Bremse mit Geber	Rücklaufsperr
							d _{ML}	d _{ML}	d _{ML}	d _{ML}
BS10Z-../D04.A.	142,5	86	110,5	401,5	90	112	445	489	532,5	-
BS10-../D..05.A.	170,5	62	123	405,5	101,5	117	447,5	508	545,5	-
BS10Z-../D..05.A.	170,5	88	123	431,5	101,5	117	473,5	534	571,5	-
BS10-../D..06.A.	170,5	62	123	405,5	101,5	119	447,5	508	545,5	-
BS10Z-../D..06.A.	170,5	88	123	431,5	101,5	119	473,5	534	571,5	-
BS10-../D..07.A.	190,5	62	123	425,5	101,5	119	467,5	528	565,5	-
BS10Z-../D..07.A.	190,5	88	123	451,5	101,5	119	493,5	554	591,5	-
BS10-../D..08.A.	199,5	66	156	438,5	116	136,5	504,5	550,5	612	504,5
BS10Z-../D..08.A.	199,5	132	156	504,5	116	136,5	570,5	616,5	678	570,5
BS10-../D..08.B.	229,5	66	156	468,5	116	136,5	534,5	580,5	641,5	534,5
BS10Z-../D..08.B.	229,5	132	156	534,5	116	136,5	600,5	646,5	707,5	600,5
BS10-../D..09.A.	250,5	80,5	176	504	125,5	157	597	611,5	701	597
BS10-../D..09.B.	308,5	80,5	176	562	125,5	157	655	669	759	655

Maße in Millimeter (mm)

Die tatsächliche Getriebeausführung kann von der gezeigten Geometrie abweichen. Generieren Sie antriebspezifische 3D- und 2D-Geometrien. unter www.BauerCat.com.

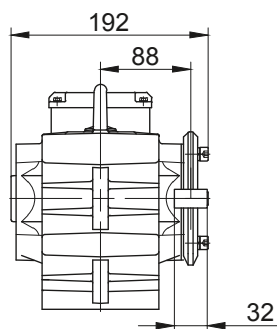
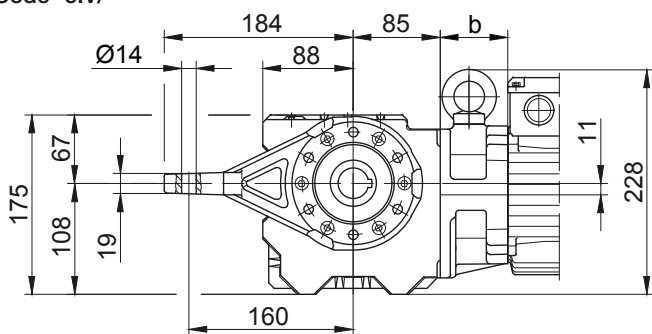
Schnecken-Getriebemotoren Reihe BS

Maßbild - Standard

BS10-BS10Z

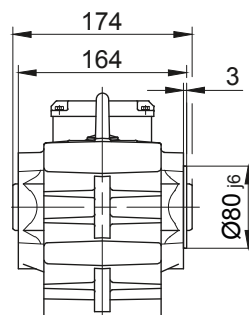
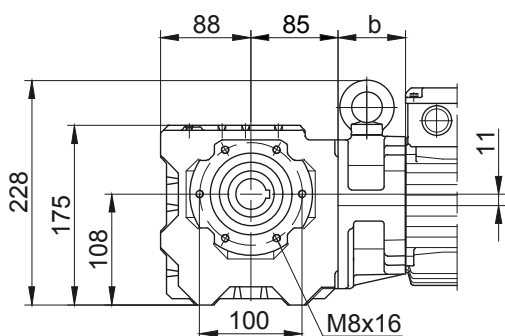
Drehmomentstütze vorne

Code -5.V/



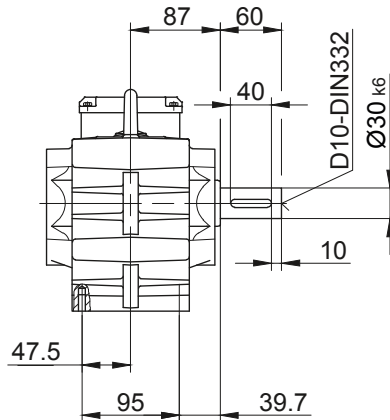
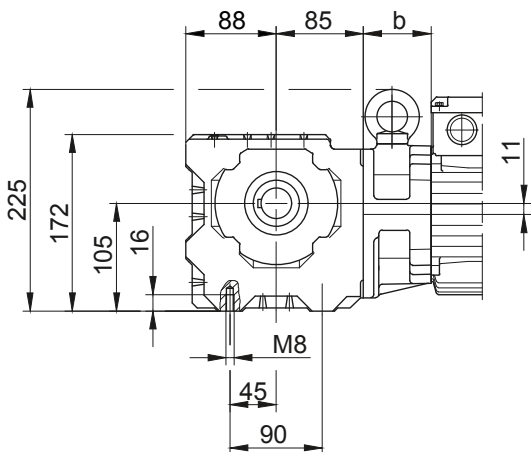
Flansch mit Gewindelöchern vorne

Code -7.V/



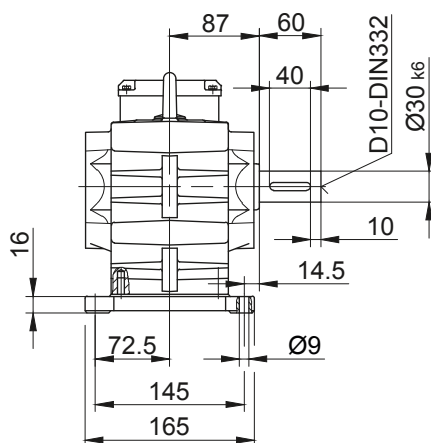
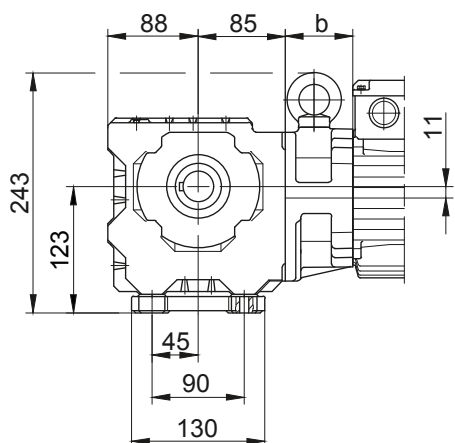
Fuß mit Durchgangslöchern unten

Code -6.U/



Fuß mit Durchgangslöchern unten

Code -1.U/



Die tatsächliche Getriebeausführung kann von der gezeigten Geometrie abweichen. Generieren Sie antriebspezifische 3D- und 2D-Geometrien. unter www.BauerCat.com.

Schnecken-Getriebemotoren Reihe BS

Maßbild - Standard

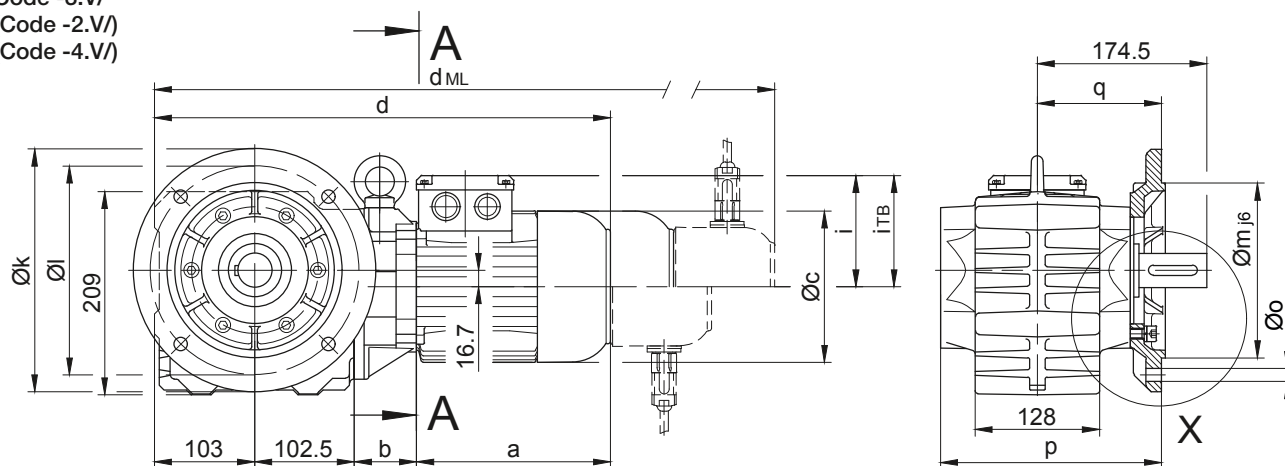
BS20-BS20Z

Flansch mit Durchgangslöchern vorne

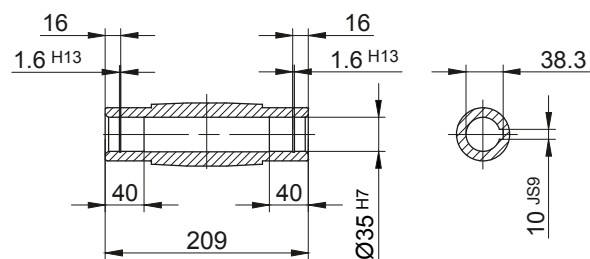
Code -3.V/

(Code -2.V/)

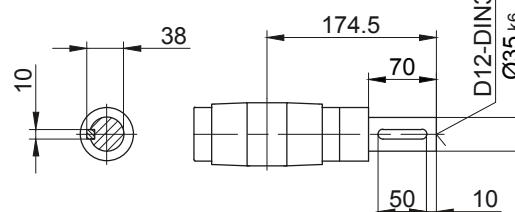
(Code -4.V/)



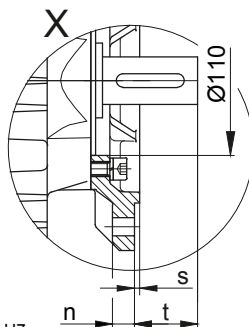
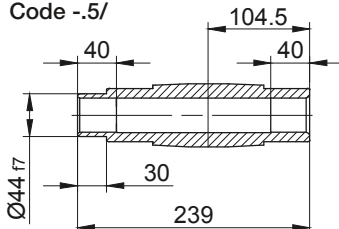
Code -4/



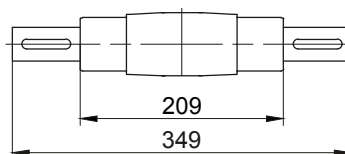
Code -1/



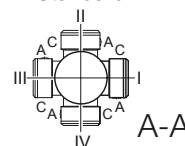
Code -5/



Code -3/



Standard



Flanschmaße

Typ	Ausführung	k	l	m	n	o	p	q	s	t
BS20..	Code -3.V/	250	215	180	16	13,5	227,5	128	4	46,5
BS20..	Code -2.V/	200	165	130	12	11	224,5	125	3,5	49,5
BS20..	Code -4.V/	300	265	230	20	13,5	233,5	134	4	40,5

Maße in Millimeter (mm)

Typ	a	b	c	d	i	Ausführung mit Motoranbauten				
						i _{TB}	Bremse	Geber	Bremse mit Geber	Rücklaufsperr
							d _{ML}	d _{ML}	d _{ML}	d _{ML}
BS20Z-../D04.A.	142,5	100	110,5	448	90	112	491,5	535,5	579	-
BS20-../D..05.A.	170,5	60	123	436	101,5	117	478	538,5	576	-
BS20Z-../D..05.A.	170,5	102	123	478	101,5	117	520	580,5	618	-
BS20-../D..06.A.	170,5	60	123	436	101,5	119	478	538,5	576	-
BS20Z-../D..06.A.	170,5	102	123	478	101,5	119	520	580,5	618	-
BS20-../D..07.A.	190,5	60	123	456	101,5	119	498	558,5	596	-
BS20Z-../D..07.A.	190,5	102	123	498	101,5	119	540	600,5	638	-
BS20-../D..08.A.	199,5	64	156	469	116	136,5	535	581	642,5	535
BS20Z-../D..08.A.	199,5	146	156	551	116	136,5	617	663	724,5	617
BS20-../D..08.B.	229,5	64	156	499	116	136,5	565	611	672	565
BS20Z-../D..08.B.	229,5	146	156	581	116	136,5	647	693	754	647
BS20-../D..09.A.	250,5	78,5	176	534,5	125,5	157	627,5	642	731,5	627,5
BS20-../D..09.B.	308,5	78,5	176	592,5	125,5	157	685,5	699,5	789,5	685,5

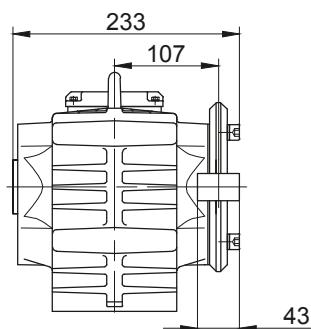
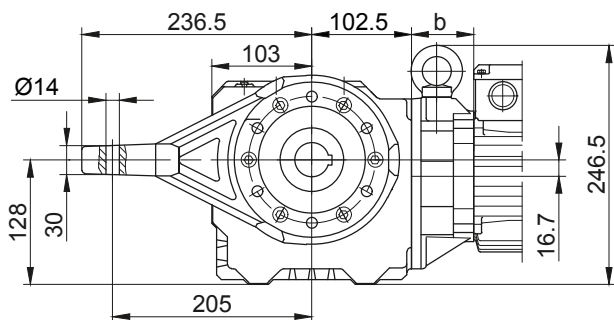
Maße in Millimeter (mm)

Die tatsächliche Getriebeausführung kann von der gezeigten Geometrie abweichen. Generieren Sie antriebspezifische 3D- und 2D-Geometrien. unter www.BauerCat.com.

BS20-BS20Z

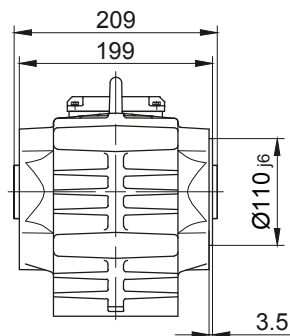
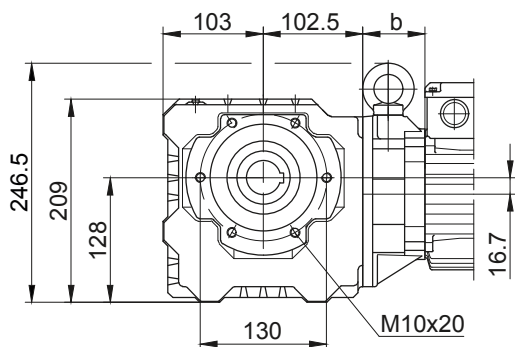
Drehmomentstütze vorne

Code -5.V/



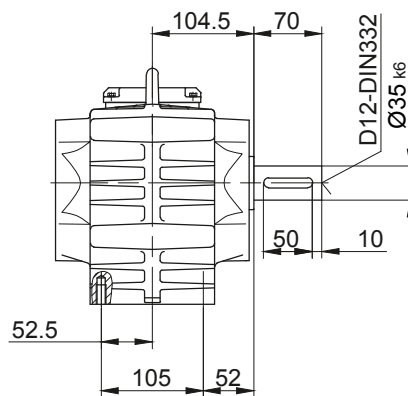
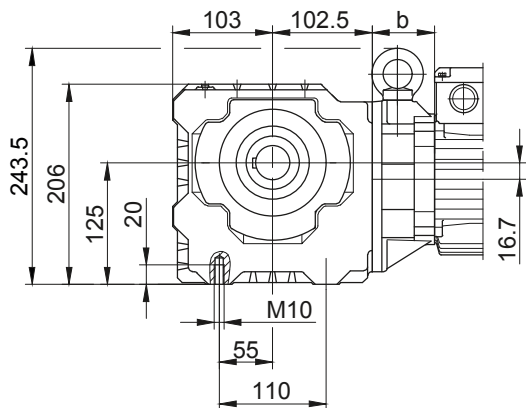
Flansch mit Gewindelöchern vorne

Code -7.V/



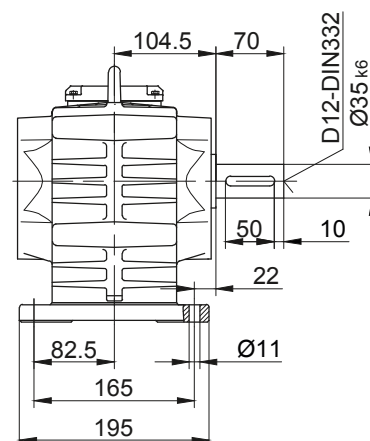
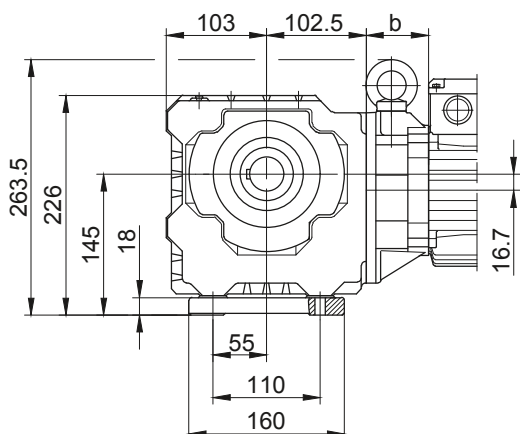
Fuß mit Durchgangslöchern unten

Code -6.U/



Fuß mit Durchgangslöchern unten

Code -1.U/



Die tatsächliche Getriebeausführung kann von der gezeigten Geometrie abweichen. Generieren Sie antriebspezifische 3D- und 2D-Geometrien. unter www.BauerCat.com.

Schnecken-Getriebemotoren Reihe BS

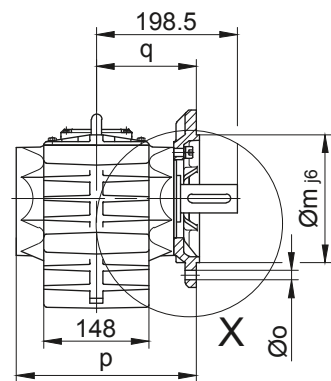
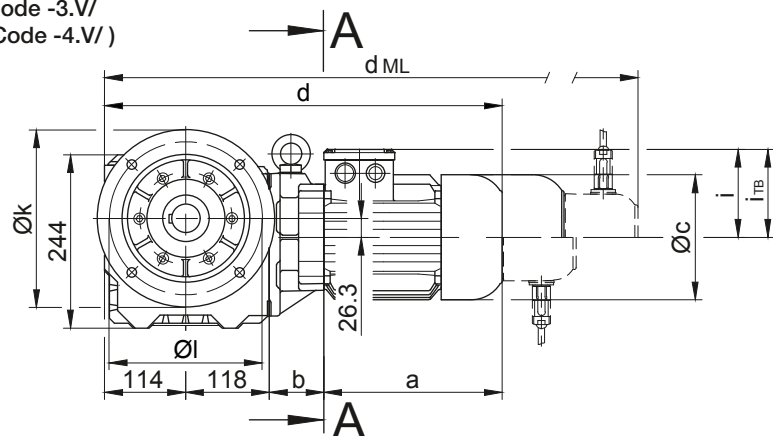
Maßbild - Standard

BS30-BS30Z

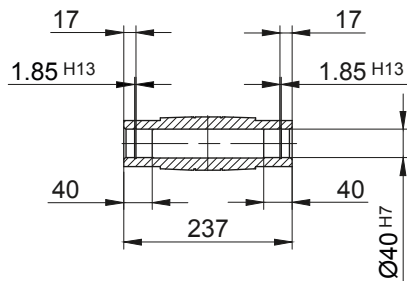
Flansch mit Durchgangslöchern vorne

Code -3.V/

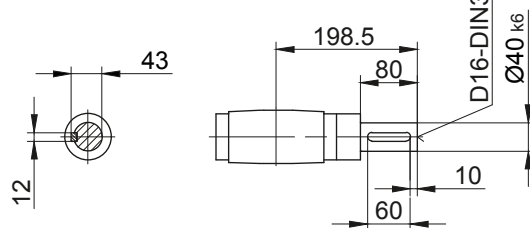
(Code -4.V/)



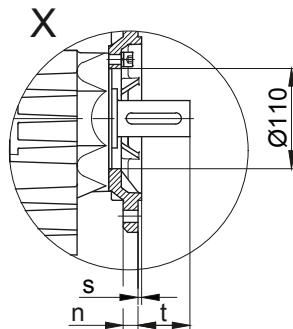
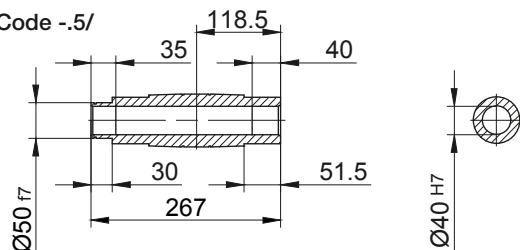
Code -.4/



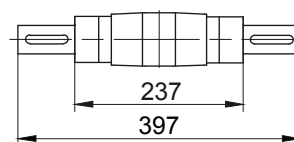
Code -.1/



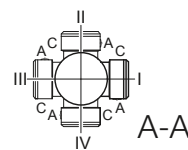
Code -.5/



Code -.3/



Standard



Flanschmaße										
Typ	Ausführung	k	l	m	n	o	p	q	s	t
BS30..	Code -3.V/	250	215	180	16	13,5	253,5	141	4	57,5
BS30..	Code -4.V/	300	265	230	20	13,5	259,5	147	4	51,5

Maße in Millimeter (mm)

Typ	a	b	c	d	i	Ausführung mit Motoranbauten				
						i _{TB}	Bremse	Geber	Bremse mit Geber	Rücklaufsperr
							d _{ML}	d _{ML}	d _{ML}	d _{ML}
BS30-../D..05.A.	170,5	58	123	460,5	101,5	117	502,5	563	600,5	-
BS30Z-../D..05.A.	170,5	133,5	123	536	101,5	117	578	638,5	676	-
BS30-../D..06.A.	170,5	58	123	460,5	101,5	119	502,5	563	600,5	-
BS30Z-../D..06.A.	170,5	133,5	123	536	101,5	119	578	638,5	676	-
BS30-../D..07.A.	190,5	58	123	480,5	101,5	119	522,5	583	620,5	-
BS30Z-../D..07.A.	190,5	133,5	123	556	101,5	119	598	658,5	696	-
BS30-../D..08.A.	199,5	62	156	493,5	116	136,5	559,5	605,5	667	559,5
BS30Z-../D..08.A.	199,5	137,5	156	569	116	136,5	635	681	742,5	635
BS30-../D..08.B.	229,5	62	156	523,5	116	136,5	589,5	635,5	696,5	589,5
BS30Z-../D..08.B.	229,5	137,5	156	599	116	136,5	665	711	772	665
BS30-../D..09.A.	250,5	76,5	176	559	125,5	157	652	666,5	756	652
BS30Z-../D..09.A.	250,5	152	176	634,5	125,5	157	727,5	742	831,5	727,5
BS30-../D..09.B.	308,5	76,5	176	617	125,5	157	710	724	814	710
BS30Z-../D..09.B.	308,5	152	176	692,5	125,5	157	785,5	799,5	889,5	785,5
BS30-../D..11.A.	319	83	218	634	165	176	732	741,5	834	732
BS30-../D..11.B.	387	83	218	702	165	176	798	809,5	902	798

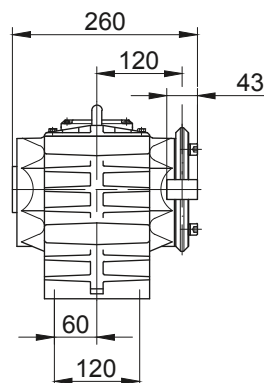
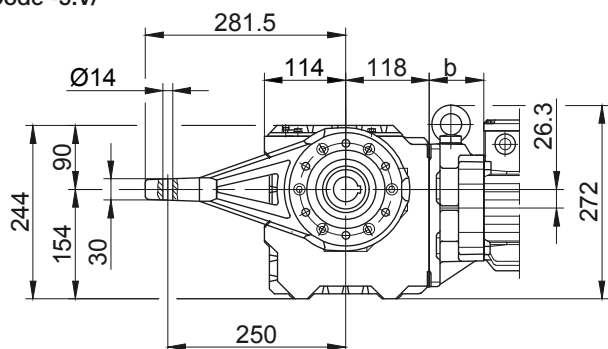
Maße in Millimeter (mm)

Die tatsächliche Getriebeausführung kann von der gezeigten Geometrie abweichen. Generieren Sie antriebspezifische 3D- und 2D-Geometrien. unter www.BauerCat.com.

BS30-BS30Z

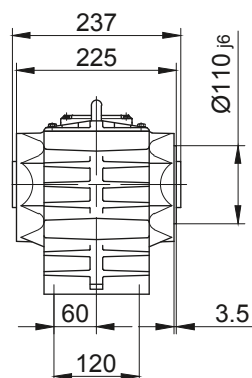
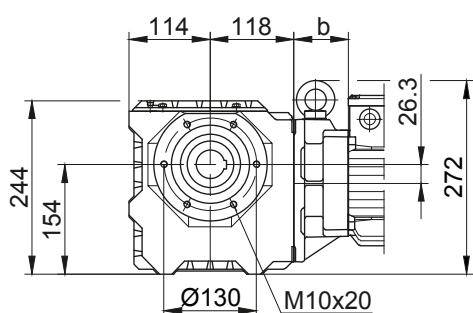
Drehmomentstütze vorne

Code -5.V/



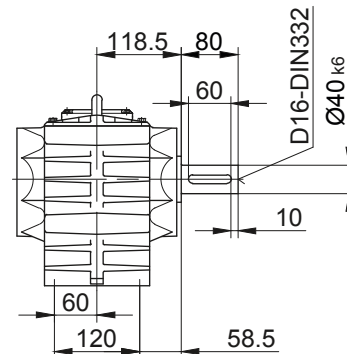
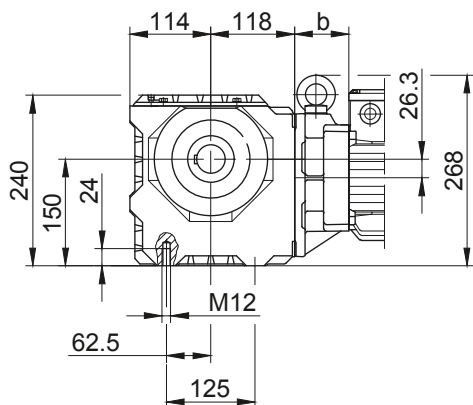
Flansch mit Gewindelöchern vorne

Code -7.V/



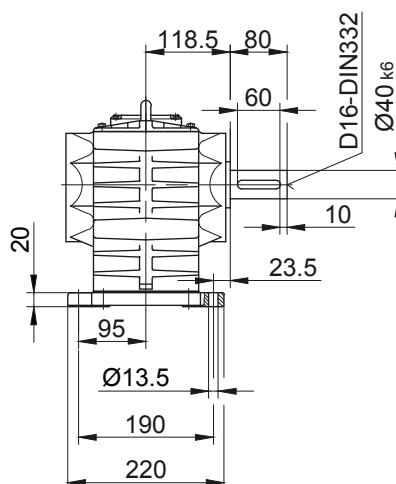
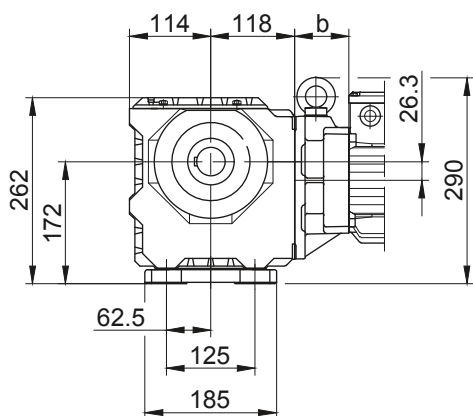
Fuß mit Durchgangslöchern unten

Code -6.U/



Fuß mit Durchgangslöchern unten

Code -1.U/



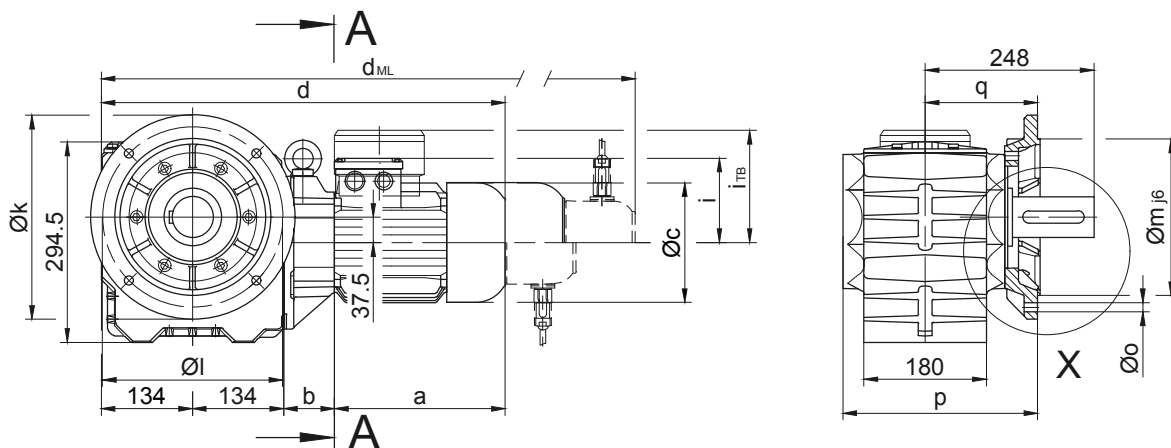
Schnecken-Getriebemotoren Reihe BS

Maßbild - Standard

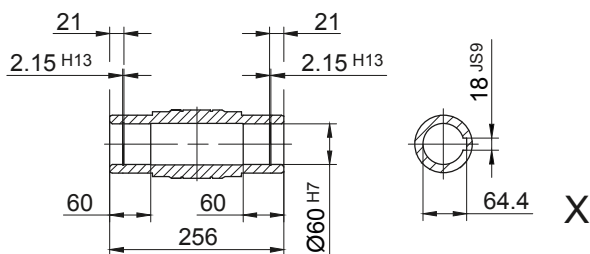
BS40-BS40Z

Flansch mit Durchgangslöchern vorne

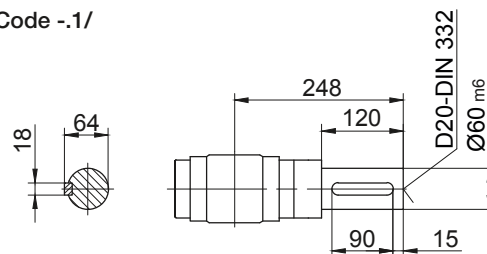
Code -3.V/



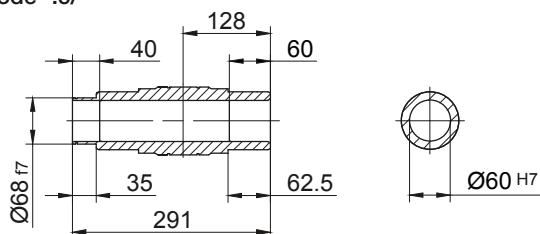
Code -4/



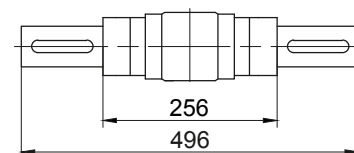
Code -1/



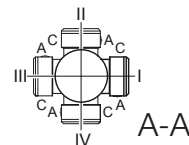
Code -5/



Code -3/



Standard



Flanschmaße

Typ	Ausführung	k	l	m	n	o	p	q	s	t
BS40..	Code -3.V/	300	265	230	20	13,5	286	165	4	83

Maße in Millimeter (mm)

Typ	a	b	c	d	i	Ausführung mit Motoranbauten				
						i _{TB}	Bremse	Geber	Bremse mit Geber	Rücklaufsperr
							d _{ML}	d _{ML}	d _{ML}	d _{ML}
BS40Z-../D..05.A.	170,5	138,5	123	577	101,5	117	619	679,5	717	-
BS40Z-../D..06.A.	170,5	138,5	123	577	101,5	119	619	679,5	717	-
BS40Z-../D..07.A.	190,5	138,5	123	597	101,5	119	639	699,5	737	-
BS40-../D..08.A.	199,5	60	156	527,5	116	136,5	593,5	639,5	701	593,5
BS40Z-../D..08.A.	199,5	142,5	156	610	116	136,5	676	722	783,5	676
BS40-../D..08.B.	229,5	60	156	557,5	116	136,5	623,5	669,5	730,5	623,5
BS40Z-../D..08.B.	229,5	142,5	156	640	116	136,5	706	752	813	706
BS40-../D..09.A.	250,5	74,5	176	593	125,5	157	686	700,5	790	686
BS40Z-../D..09.A.	250,5	157	176	675,5	125,5	157	768,5	783	872,5	768,5
BS40-../D..09.B.	308,5	74,5	176	651	125,5	157	744	758	848	744
BS40Z-../D..09.B.	308,5	157	176	733,5	125,5	157	826,5	840,5	930,5	826,5
BS40-../D..11.A.	319	81	218	668	165	176	766	775,5	868	766
BS40-../D..11.B.	387	81	218	736	165	176	832	843,5	936	832

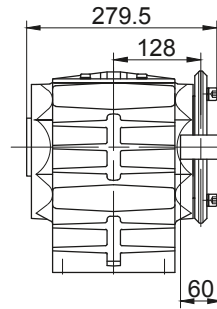
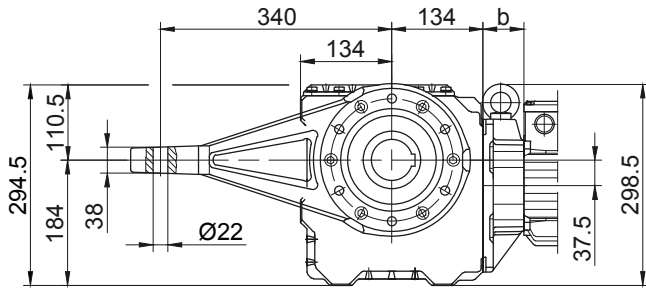
Maße in Millimeter (mm)

Die tatsächliche Getriebeausführung kann von der gezeigten Geometrie abweichen. Generieren Sie antriebspezifische 3D- und 2D-Geometrien. unter www.BauerCat.com.

BS40-BS40Z

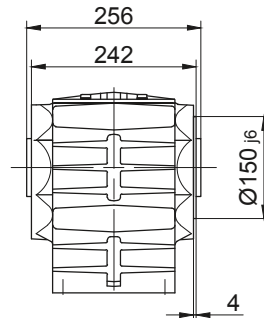
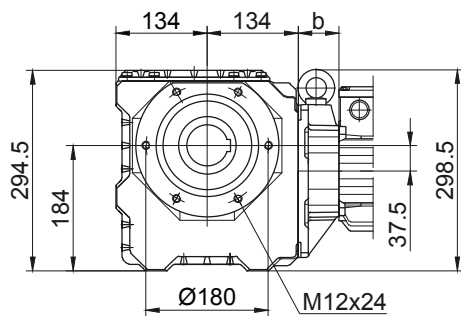
Drehmomentstütze vorne

Code -5.V/



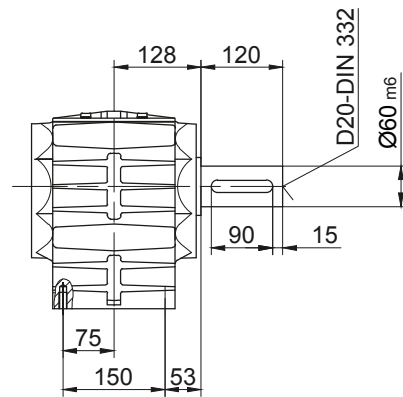
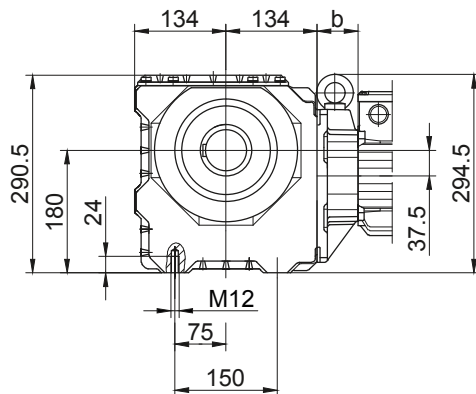
Flansch mit Gewindelöchern vorne

Code -7.V/



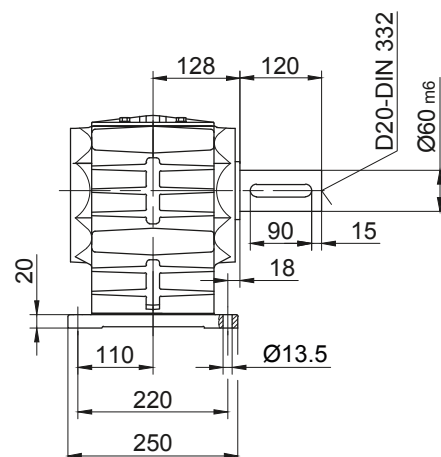
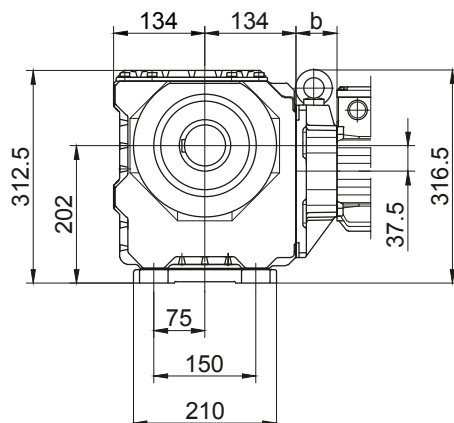
Fuß mit Durchgangslöchern unten

Code -6.U/



Fuß mit Durchgangslöchern unten

Code -1.U/



Schnecken-Getriebemotoren Reihe BS

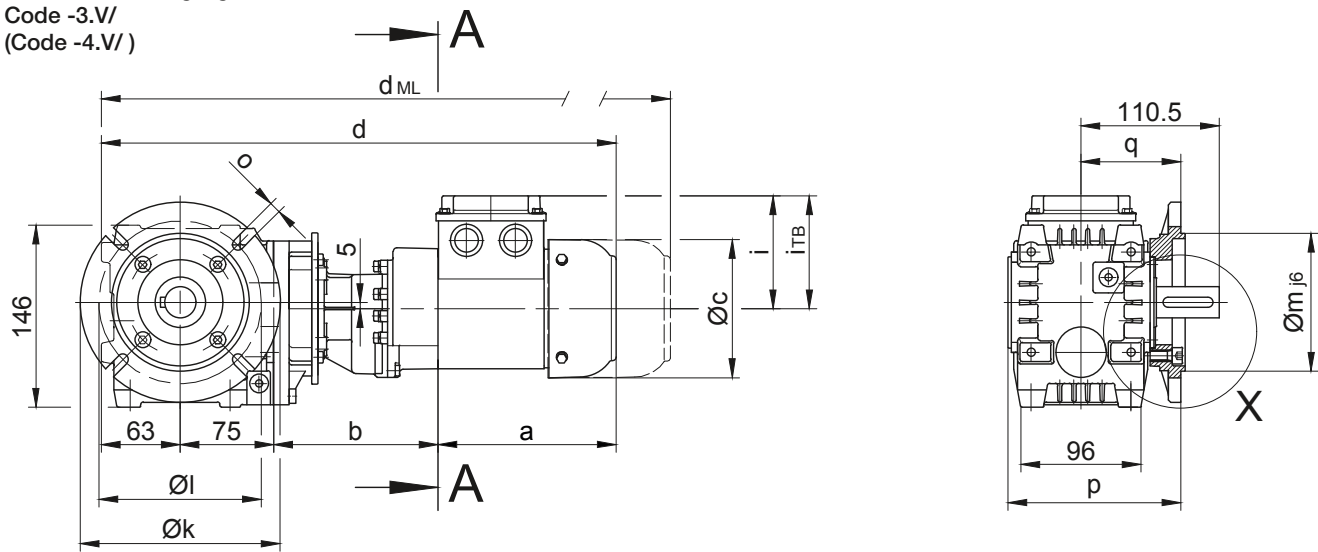
Maßbild - Doppelgetriebe

BS06G04

Flansch mit Durchgangslöchern vorne

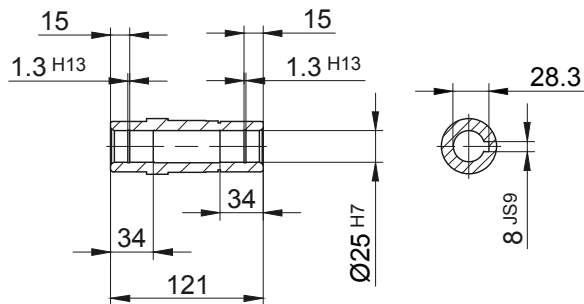
Code -3.V/

(Code -4.V/)

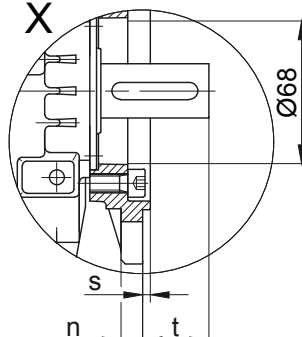
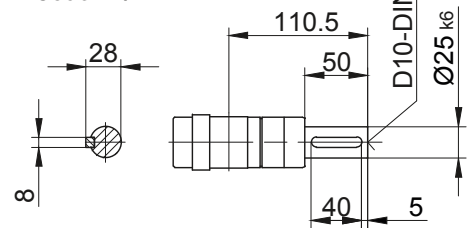


Code -4/

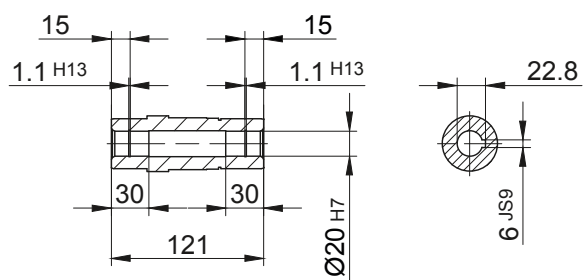
Standard



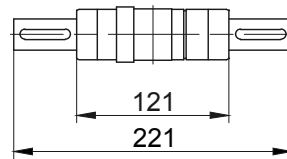
Code -.1/



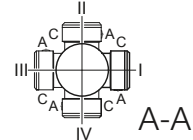
Code -4/K20



Code -.3/



Standard



Flanschmaße										
Typ	Ausführung	k	l	m	n	o	p	q	s	t
BS06..	Code -3.V/	140	115	95	10	9	138,3	80	3	30,5
BS06..	Code -4.V/	160	130	110	10	9	138,3	80	3,5	30,5

Maße in Millimeter (mm)

Typ	a	b	c	d	i	Ausführung mit Motoranbauten				
						i _{TB}	Bremse	Geber	Bremse mit Geber	Rücklaufsperre
							d _{ML}	d _{ML}	d _{ML}	d _{ML}
BS06G04-../D04.A.	142,5	131	110,5	411,5	90	112	455	499	542,5	-

Maße in Millimeter (mm)

Die tatsächliche Getriebeausführung kann von der gezeigten Geometrie abweichen. Generieren Sie antriebspezifische 3D- und 2D-Geometrien. unter www.BauerCat.com.

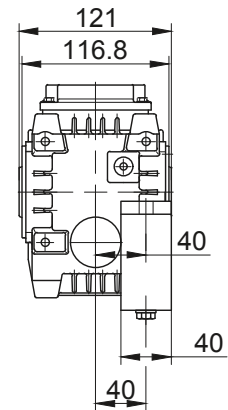
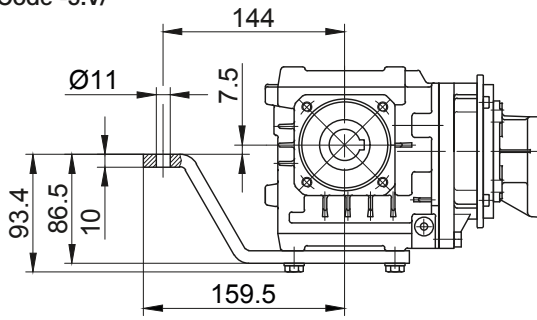
Schnecken-Getriebemotoren Reihe BS

Maßbild - Doppelgetriebe

BS06G04

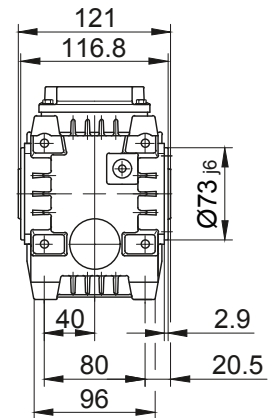
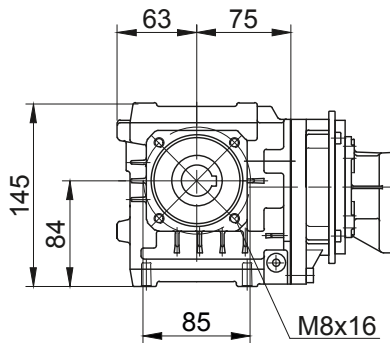
Drehmomentstütze vorne

Code -5.V/



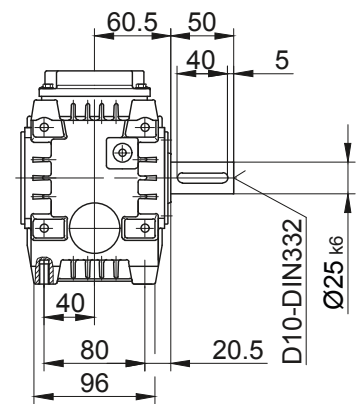
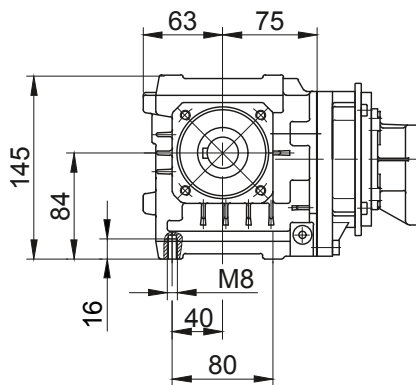
Flansch mit Gewindelöchern vorne

Code -7.V/



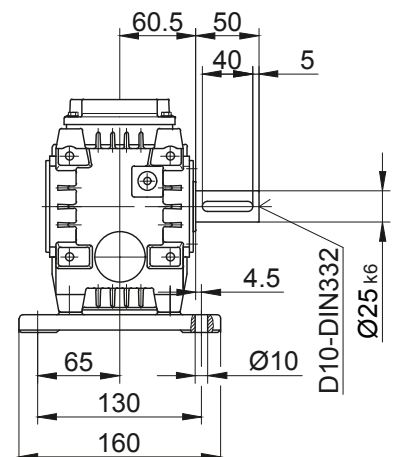
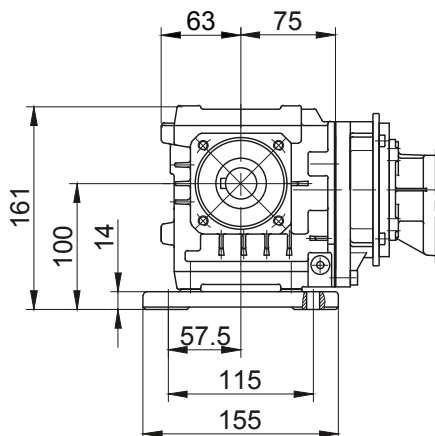
Fuß mit Durchgangslöchern unten

Code -6.U/



Fuß mit Durchgangslöchern unten

Code -1.U/



13

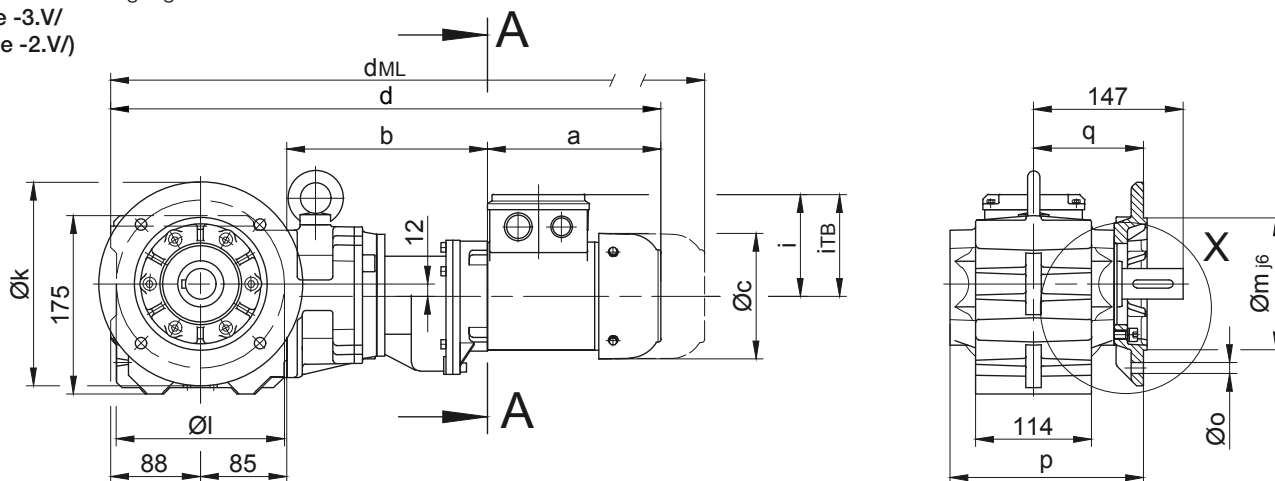
Schnecken-Getriebemotoren Reihe BS

Maßbild - Doppelgetriebe

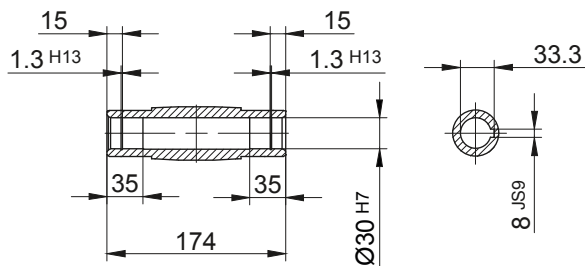
BS10G06

Flansch mit Durchgangslöchern vorne

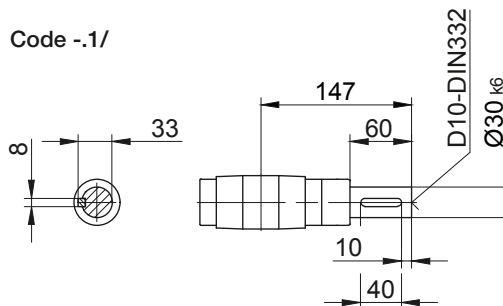
Code -3.V/
(Code -2.V)



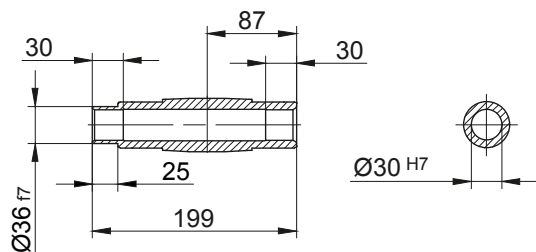
Code -4/



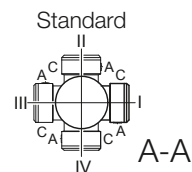
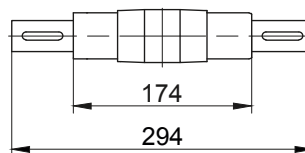
Code -1/



Code -5/



Code -3/



Flanschmaße										
Typ	Ausführung	k	l	m	n	o	p	q	s	t
BS10..	Code -3.V/	200	165	130	12	11	190	108	3,5	39
BS10..	Code -2.V/	160	130	110	10	9	183	101	3,5	46

Maße in Millimeter (mm)

Typ	a	b	c	d	i	Ausführung mit Motoranbauten				
						i _{TB}	Bremse	Geber	Bremse mit Geber	Rücklaufsperre
							d _{ML}	d _{ML}	d _{ML}	d _{ML}
BS10G06-../D04.A.	142,5	195	110,5	510,5	90	112	554	598	641,5	-
BS10G06-../D..05.A.	170,5	197	123	540,5	101,5	117	582,5	643	680,5	-
BS10G06-../D..06.A.	170,5	197	123	540,5	101,5	119	582,5	643	680,5	-
BS10G06-../D..07.A.	190,5	197	123	560,5	101,5	119	602,5	663	700,5	-
BS10G06-../D..08.A.	199,5	241	156	613,5	116	136,5	679,5	725,5	787	679,5
BS10G06-../D..08.B.	229,5	241	156	643,5	116	136,5	709,5	755,5	816,5	709,5

Maße in Millimeter (mm)

Die tatsächliche Getriebeausführung kann von der gezeigten Geometrie abweichen. Generieren Sie antriebsspezifische 3D- und 2D-Geometrien. unter www.BauerCat.com.

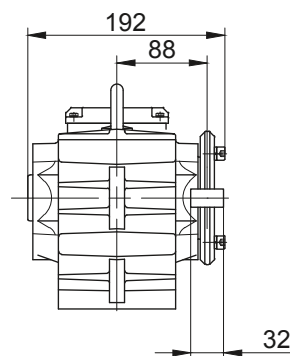
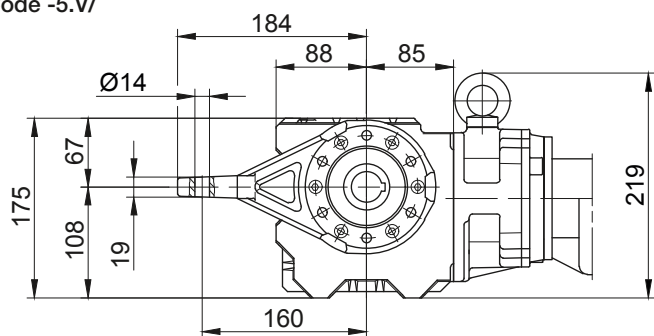
Schnecken-Getriebemotoren Reihe BS

Maßbild - Doppelgetriebe

BS10G06

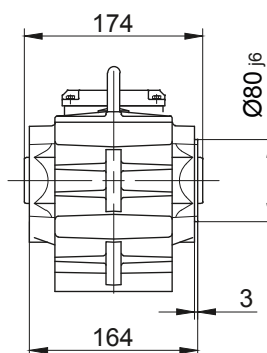
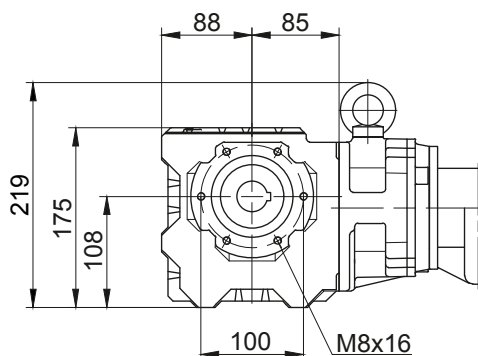
Drehmomentstütze vorne

Code -5.V/



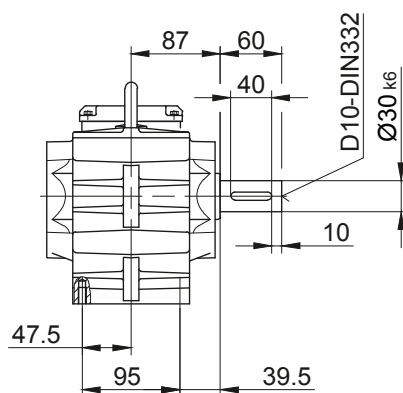
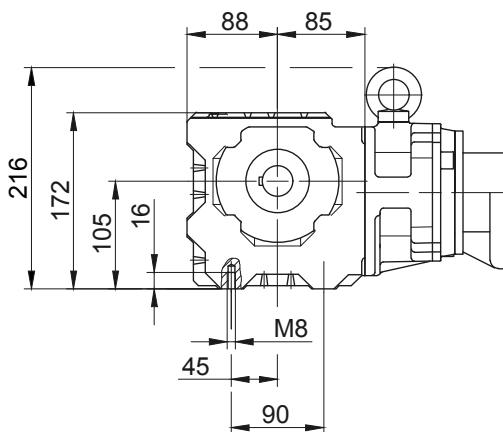
Flansch mit Gewindelöchern vorne

Code -7.V/



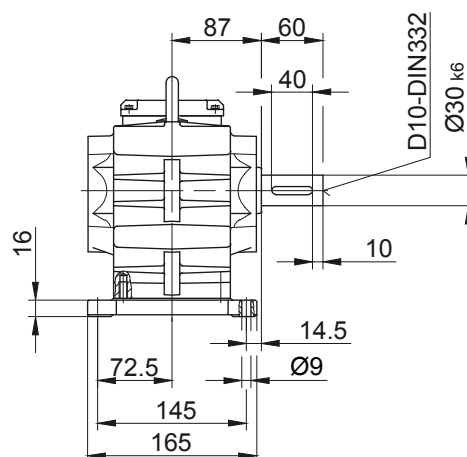
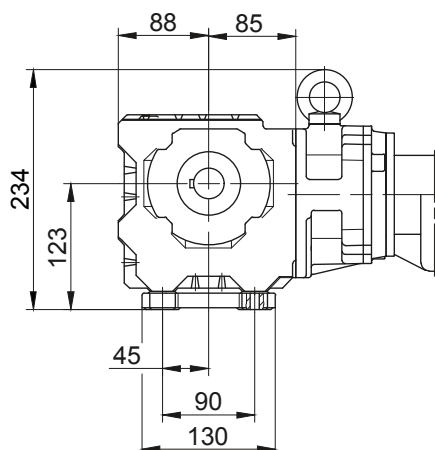
Fuß mit Durchgangslöchern unten

Code -6.U/



Fuß mit Durchgangslöchern unten

Code -1.U/



Die tatsächliche Getriebeausführung kann von der gezeigten Geometrie abweichen. Generieren Sie antriebspezifische 3D- und 2D-Geometrien. unter www.BauerCat.com.

Schnecken-Getriebemotoren Reihe BS

Maßbild - Doppelgetriebe

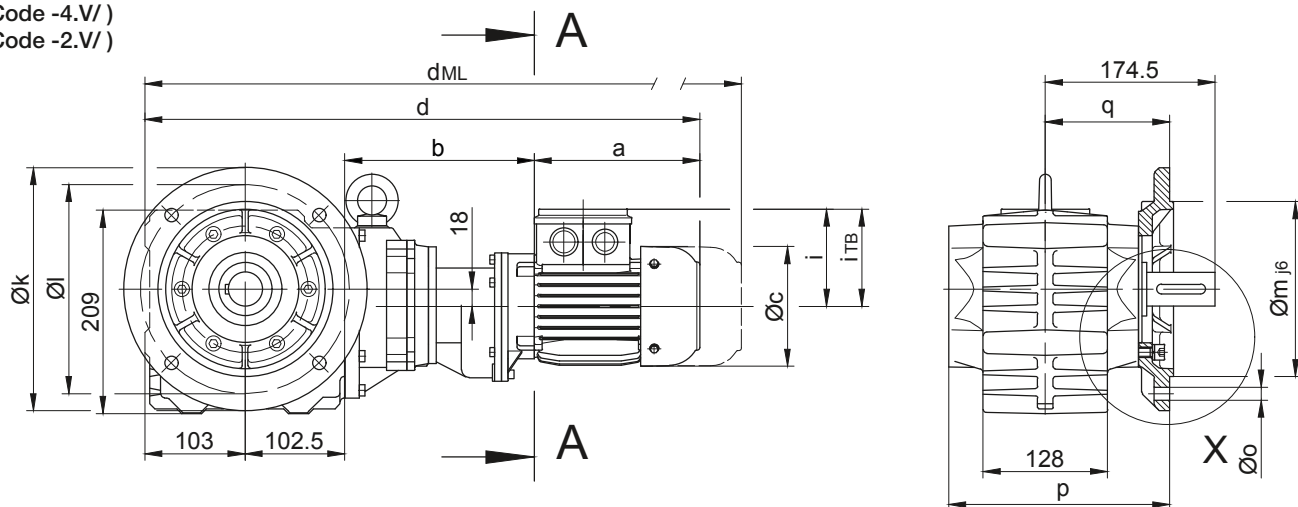
BS20G06

Flansch mit Durchgangslöchern vorne

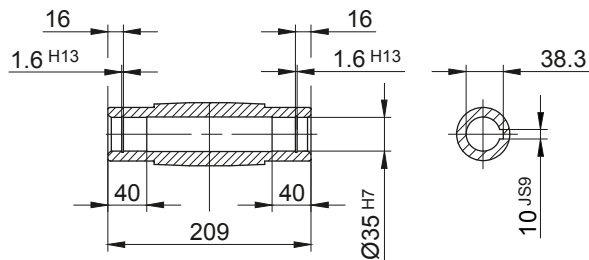
Code -3.V/

(Code -4.V/)

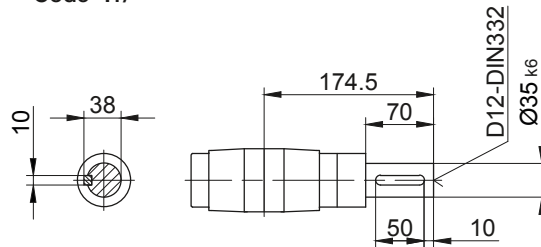
(Code -2.V/)



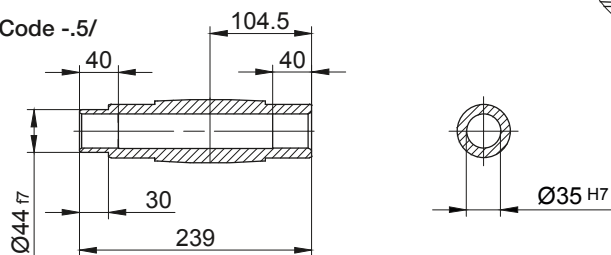
Code -4/



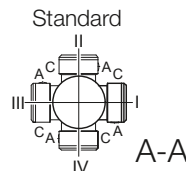
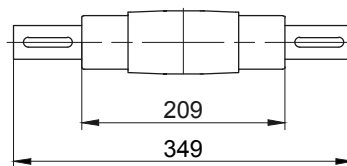
Code -1/



Code -5/



Code -3/



Flanschmaße										
Typ	Ausführung	k	l	m	n	o	p	q	s	t
BS20..	Code -3.V/	250	215	180	16	13,5	227,5	128	4	46,5
BS20..	Code -2.V/	200	165	130	12	11	224,5	125	3,5	49,5
BS20..	Code -4.V/	300	265	230	20	13,5	233,5	134	4	40,5

Maße in Millimeter (mm)

Typ	a	b	c	d	i	Ausführung mit Motoranbauten				
						i _{TB}	Bremse	Geber	Bremse mit Geber	Rücklaufsperre
							d _{ML}	d _{ML}	d _{ML}	d _{ML}
BS20G06-../D04.A.	142,5	193	110,5	541	90	112	584,5	628,5	672	-
BS20G06-../D..05.A.	170,5	195	123	571	101,5	117	613	673,5	711	-
BS20G06-../D..06.A.	170,5	195	123	571	101,5	119	613	673,5	711	-
BS20G06-../D..07.A.	190,5	195	123	591	101,5	119	633	693,5	731	-
BS20G06-../D..08.A.	199,5	239	156	644	116	136,5	710	756	817,5	710
BS20G06-../D..08.B.	229,5	239	156	674	116	136,5	740	786	847	740

Maße in Millimeter (mm)

Die tatsächliche Getriebeausführung kann von der gezeigten Geometrie abweichen. Generieren Sie antriebsspezifische 3D- und 2D-Geometrien. unter www.BauerCat.com.

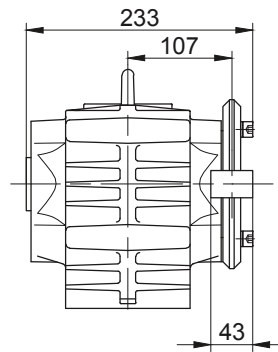
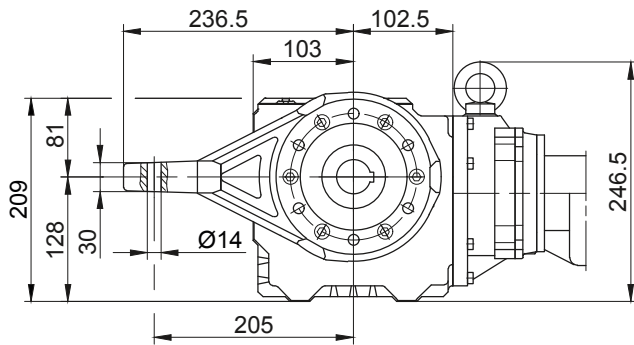
Schnecken-Getriebemotoren Reihe BS

Maßbild - Doppelgetriebe

BS20G06

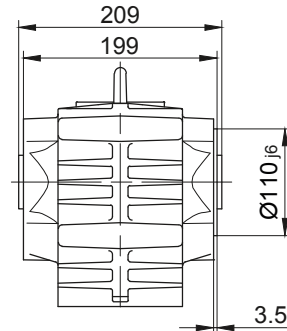
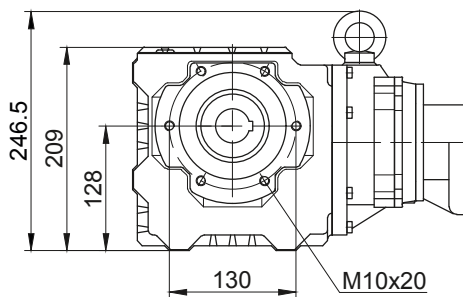
Drehmomentstütze vorne

Code -5.V/



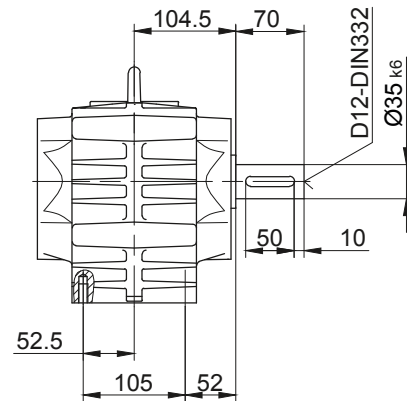
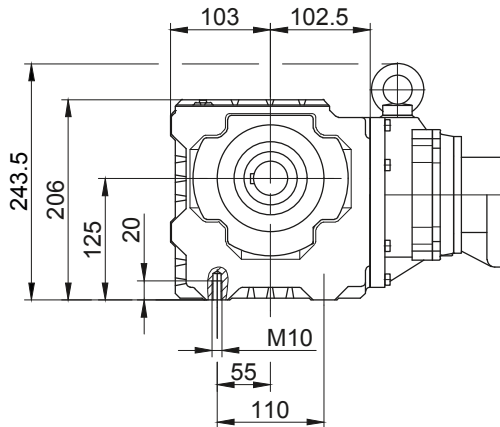
Flansch mit Gewindelöchern vorne

Code -7.V/



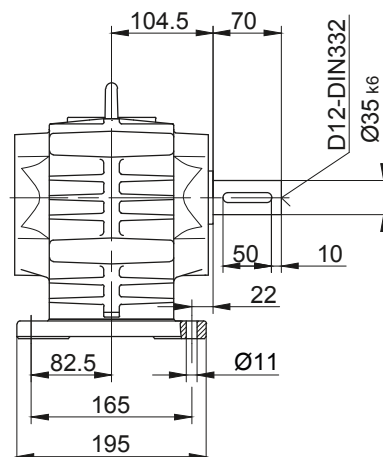
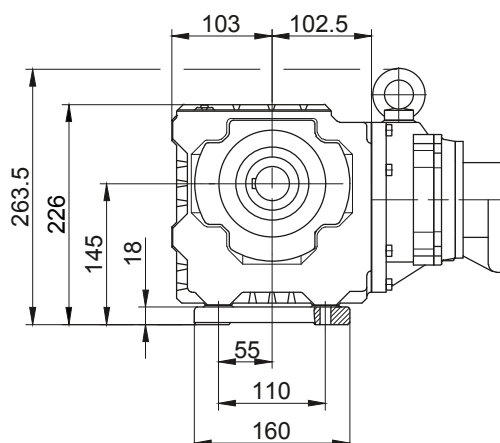
Fuß mit Durchgangslöchern unten

Code -6.U/



Fuß mit Durchgangslöchern unten

Code -1.U/



Die tatsächliche Getriebeausführung kann von der gezeigten Geometrie abweichen. Generieren Sie antriebspezifische 3D- und 2D-Geometrien. unter www.BauerCat.com.

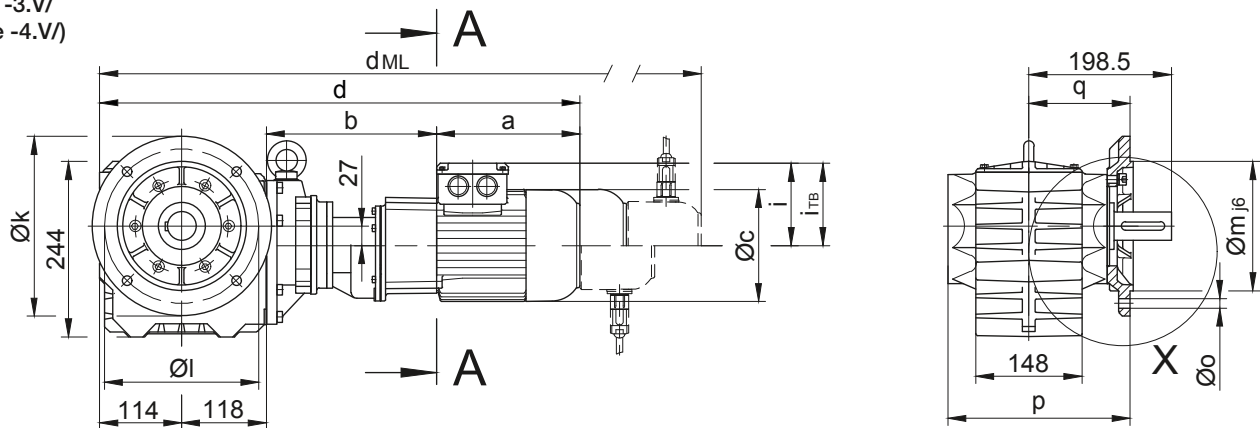
Schnecken-Getriebemotoren Reihe BS

Maßbild - Doppelgetriebe

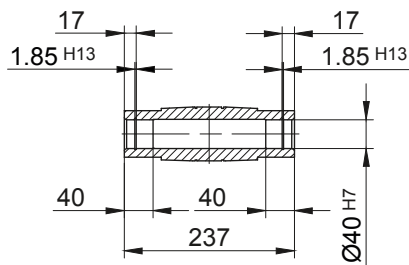
BS30G06

Flansch mit Durchgangslöchern vorne

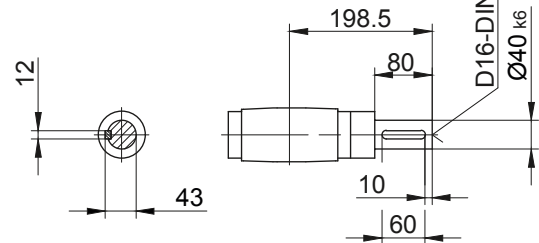
Code -3.V/
(Code -4.V)



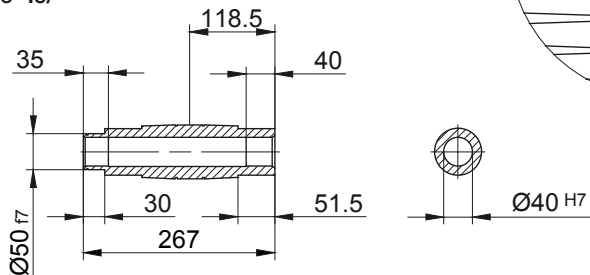
Code -4/



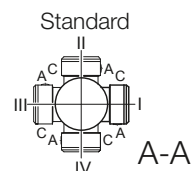
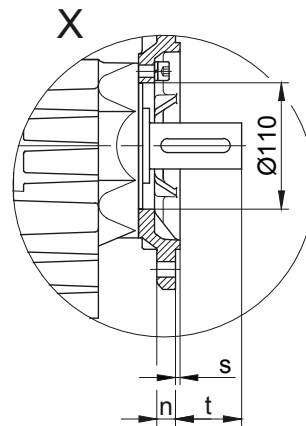
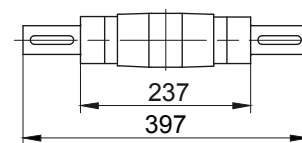
Code -1/



Code -5/



Code -3/



Flanschmaße											
Typ	Ausführung	k	l	m	n	o	p	q	s	t	
BS30..	Code -3.V/	250	215	180	16	13,5	253,5	141	4	57,5	
BS30..	Code -4.V/	300	265	230	20	13,5	259,5	147	4	51,5	

Maße in Millimeter (mm)

Typ	a	b	c	d	i	Ausführung mit Motoranbauten				
						iTB	Bremse	Geber	Bremse mit Geber	Rücklaufsperre
							d _{ML}	d _{ML}	d _{ML}	d _{ML}
BS30G06-../D04.A.	142,5	191	110,5	565,5	90	112	609	653	696,5	-
BS30G06-../D..05.A.	170,5	193	123	595,5	101,5	117	637,5	698	735,5	-
BS30G06-../D..06.A.	170,5	193	123	595,5	101,5	119	637,5	698	735,5	-
BS30G06-../D..07.A.	190,5	193	123	615,5	101,5	119	657,5	718	755,5	-
BS30G06-../D..08.A.	199,5	237	156	668,5	116	136,5	734,5	780,5	842	734,5
BS30G06-../D..08.B.	229,5	237	156	698,5	116	136,5	764,5	810,5	871,5	764,5

Maße in Millimeter (mm)

Die tatsächliche Getriebeausführung kann von der gezeigten Geometrie abweichen. Generieren Sie antriebspezifische 3D- und 2D-Geometrien. unter www.BauerCat.com.

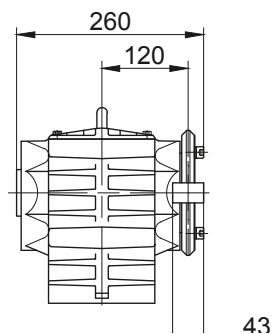
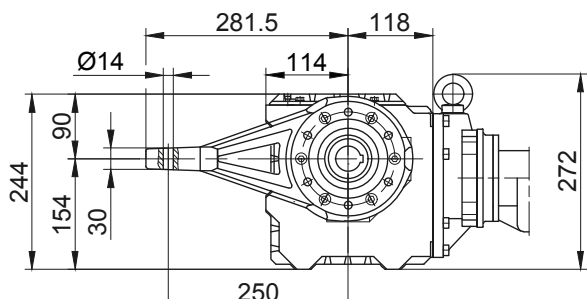
Schnecken-Getriebemotoren Reihe BS

Maßbild - Doppelgetriebe

BS30G06

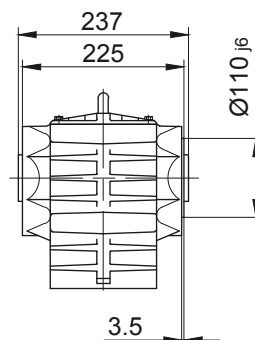
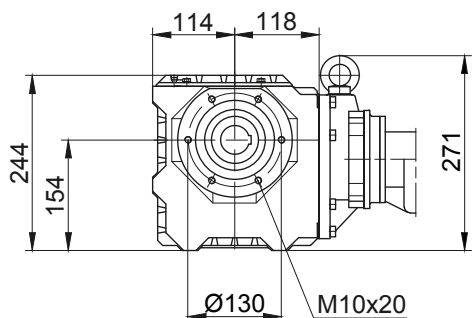
Drehmomentstütze vorne

Code -5.V/



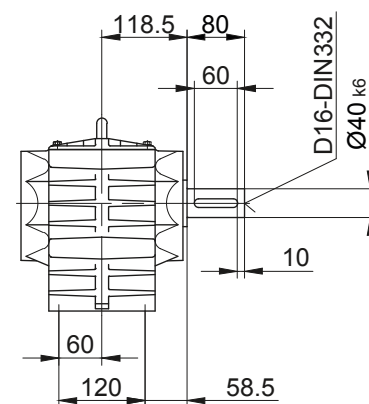
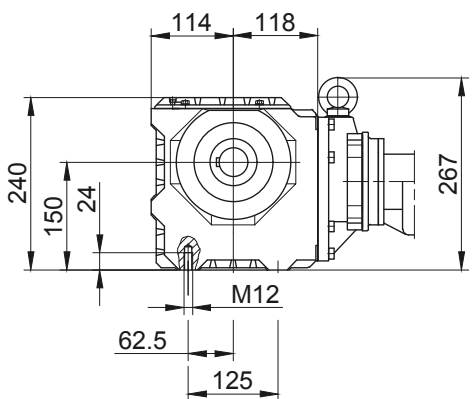
Flansch mit Gewindelöchern vorne

Code -7.V/



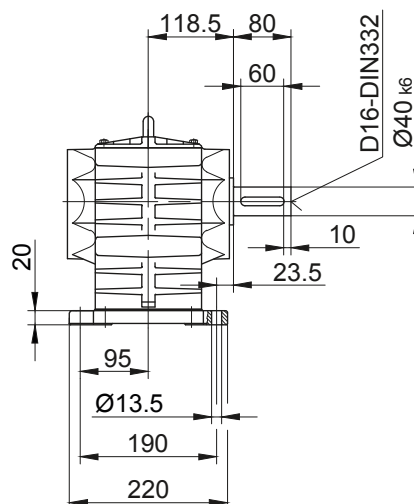
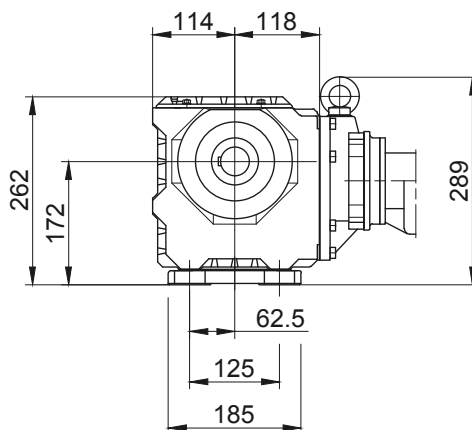
Fuß mit Durchgangslöchern unten

Code -6.U/



Fuß mit Durchgangslöchern unten

Code -1.U/



Die tatsächliche Getriebeausführung kann von der gezeigten Geometrie abweichen. Generieren Sie antriebspezifische 3D- und 2D-Geometrien. unter www.BauerCat.com.

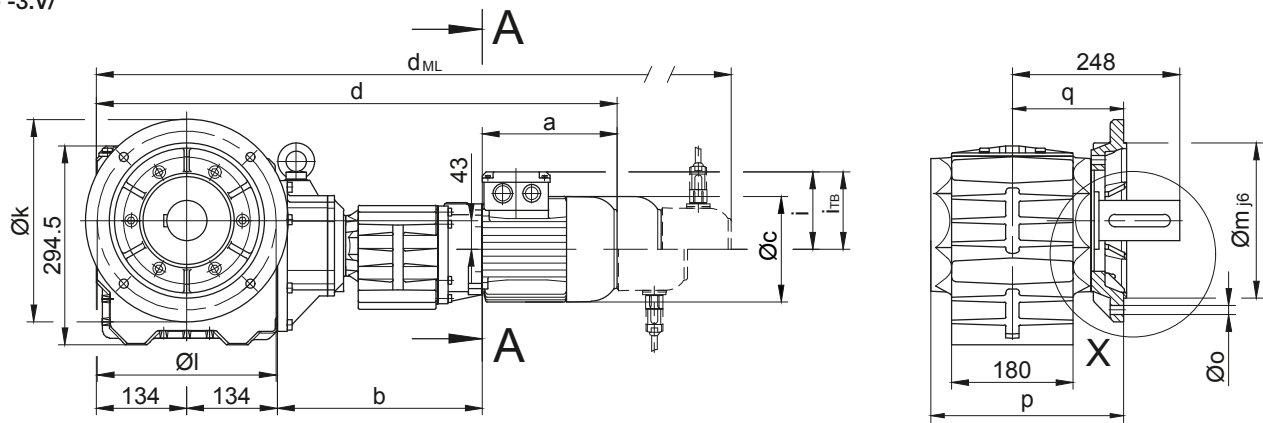
Schnecken-Getriebemotoren Reihe BS

Maßbild - Doppelgetriebe

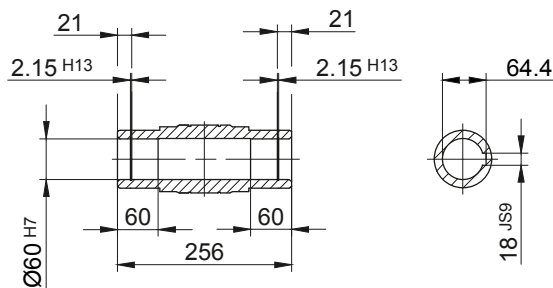
BS40G10

Flansch mit Durchgangslöchern vorne

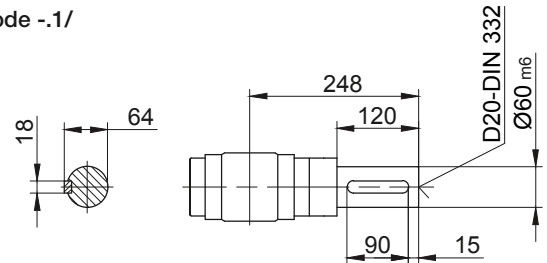
Code -3.V/



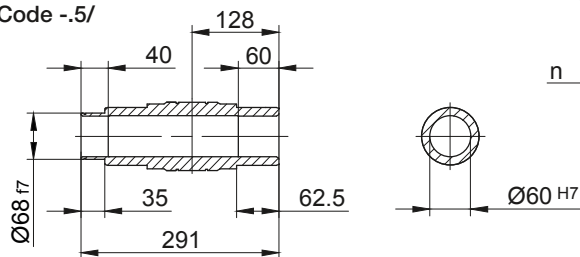
Code -.4/



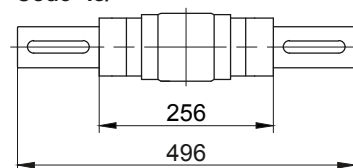
Code -.1/



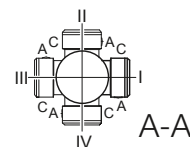
Code -.5/



Code -.3/



Standard



Flanschmaße										
Typ	Ausführung	k	l	m	n	o	p	q	s	t
BS40..	Code -3.V/	300	265	230	20	13,5	286	165	4	83

Maße in Millimeter (mm)

Typ	a	b	c	d	i	Ausführung mit Motoranbauten				
						i _{TB}	Bremse	Geber	Bremse mit Geber	Rücklaufsperre
							d _{ML}	d _{ML}	d _{ML}	d _{ML}
BS40G10-../D..05.A.	170,5	300	123	738,5	101,5	117	780,5	841	878,5	-
BS40G10-../D..06.A.	170,5	300	123	738,5	101,5	119	780,5	841	878,5	-
BS40G10-../D..07.A.	190,5	300	123	758,5	101,5	119	800,5	861	898,5	-
BS40G10-../D..08.A.	199,5	304	156	771,5	116	136,5	837,5	883,5	945	837,5
BS40G10-../D..08.B.	229,5	304	156	801,5	116	136,5	867,5	913,5	974,5	867,5
BS40G10-../D..09.A.	250,5	318,5	176	837	125,5	157	930	944,5	1034	930
BS40G10-../D..09.B.	308,5	318,5	176	895	125,5	157	988	1002	1092	988

Maße in Millimeter (mm)

Die tatsächliche Getriebeausführung kann von der gezeigten Geometrie abweichen. Generieren Sie antriebspezifische 3D- und 2D-Geometrien. unter www.BauerCat.com.

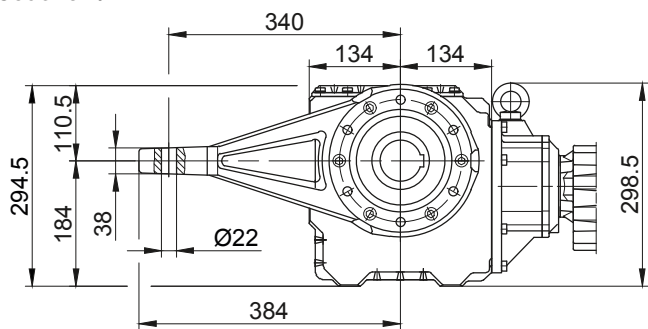
Schnecken-Getriebemotoren Reihe BS

Maßbild - Doppelgetriebe

BS40G10

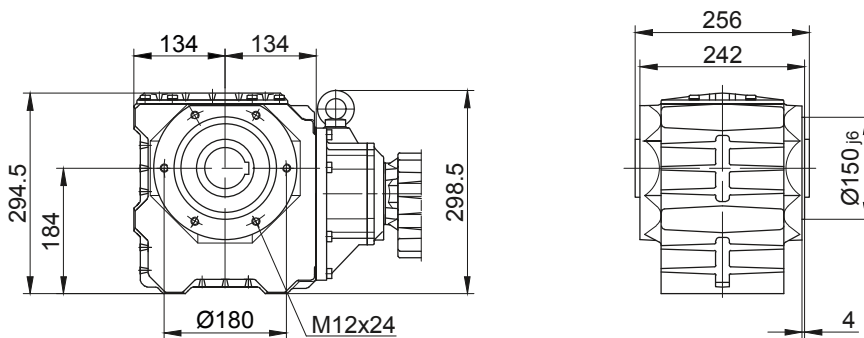
Drehmomentstütze vorne

Code -5.V/



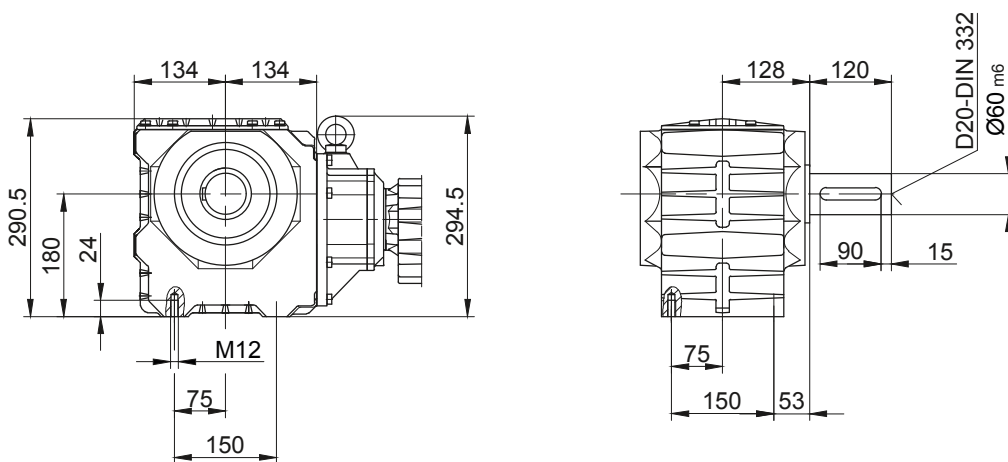
Flansch mit Gewindelöchern vorne

Code -7.V/



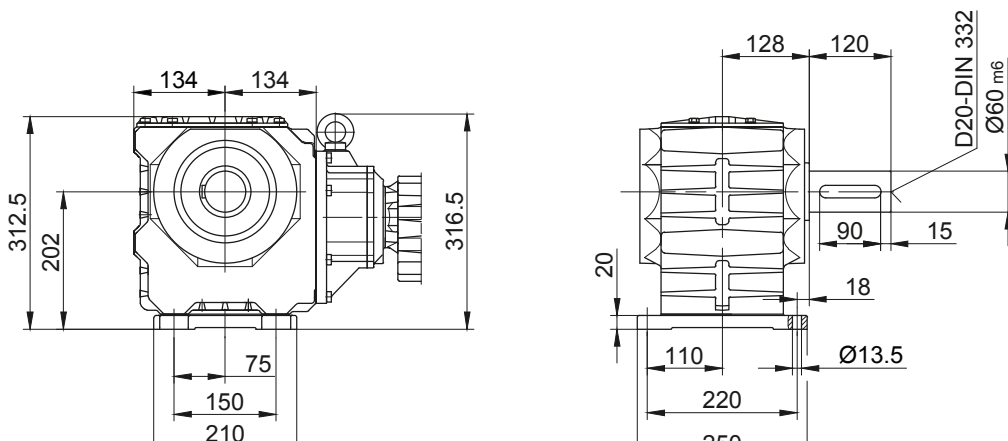
Fuß mit Durchgangslöchern unten

Code -6.U/



Fuß mit Durchgangslöchern unten

Code -1.U/

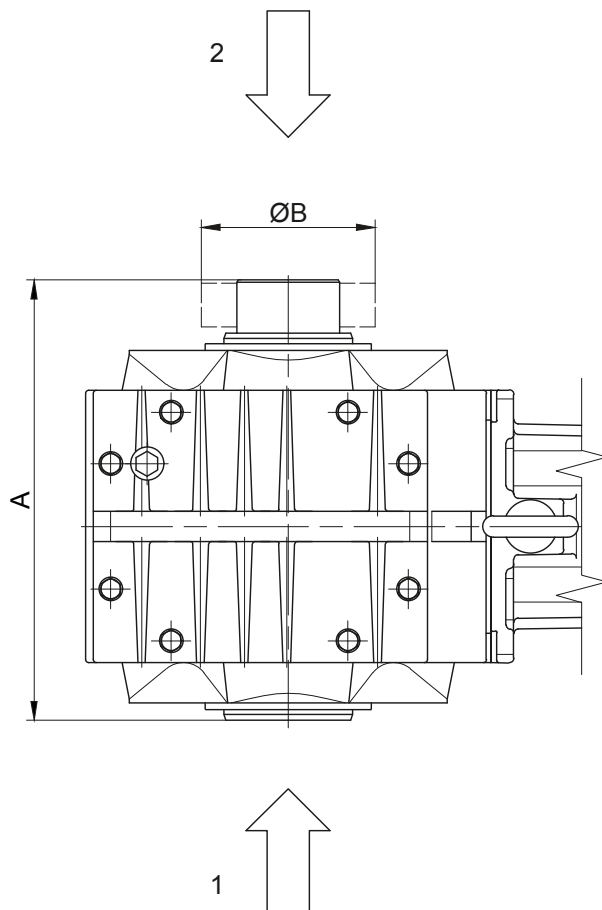


Schnecken-Getriebemotoren Reihe BS

Zusatzmaßbild

Schrumpfscheibenverbindungen (SSV)

(Code BS10-.5A/...)



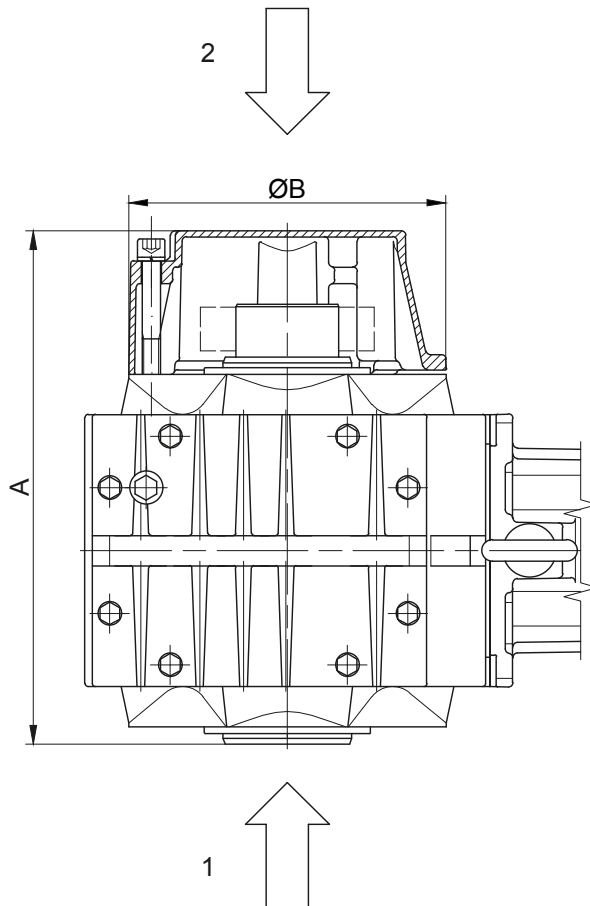
- 1 Getriebeseite VORNE (V)
2 Getriebeseite HINTEN (H)

Typ	SSV Ringfeder	SSV STÜWE	A	B
BS10	RfN 4161 036x072	HSD 36-22x36	199	72
BS20	RfN 4161 044x080	HSD 44-22x44	239	80
BS30	RfN 4161 050x090	HSD 50-22x50	267	90
BS40	RfN 4161 062x110	HSD 68-22x68	291	115

Maße in Millimeter (mm)

Schrumpfscheibenverbindungen mit Abdeckung (SSV)

(Code BS10-.5A/...)



- 1 Getriebeseite VORNE (V)
- 2 Getriebeseite HINTEN (H)

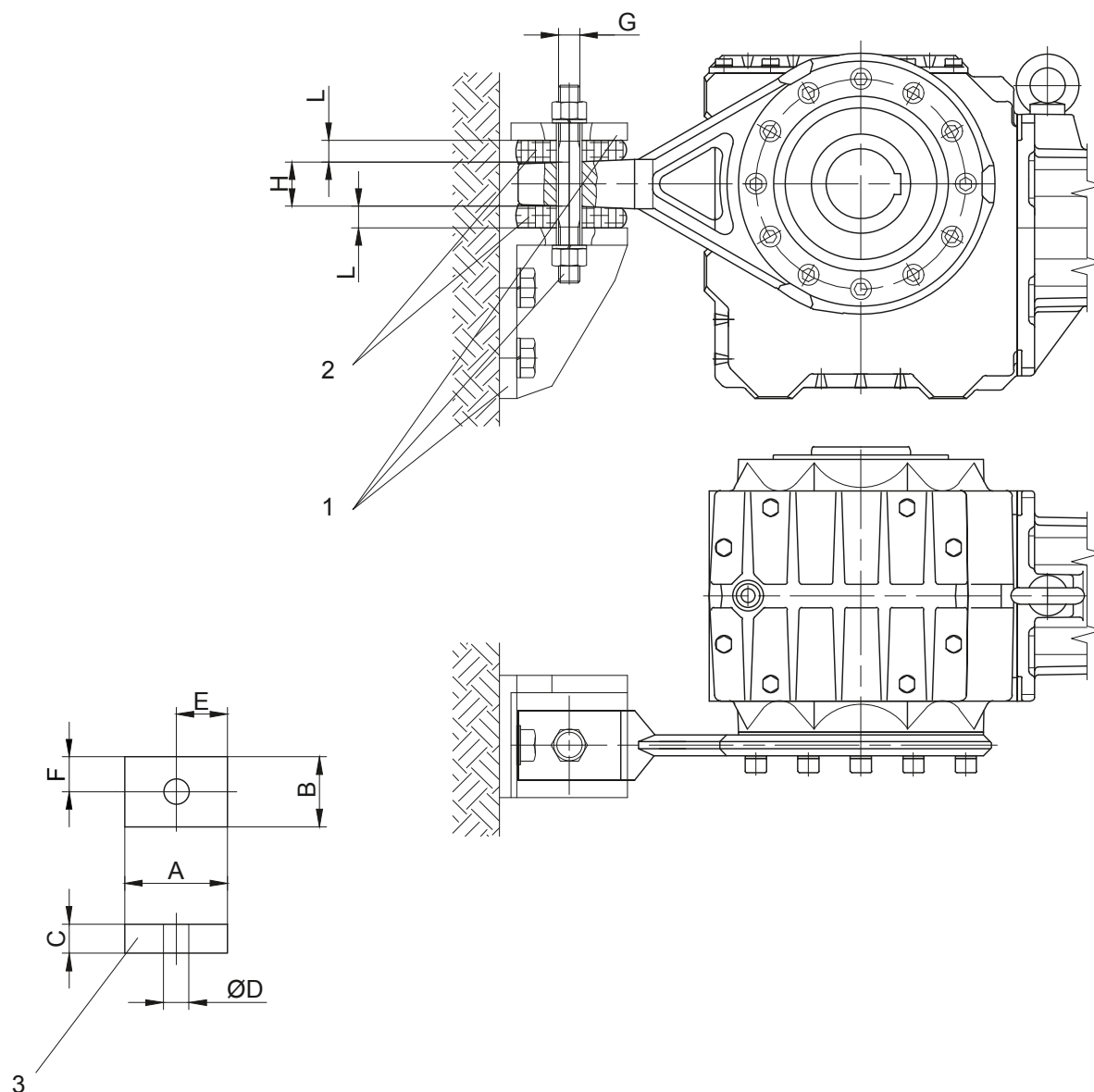
Typ	SSV Ringfeder	SSV STÜWE	A	B
BS10	RfN 4161 036x072	HSD 36-22x36	221	120
BS20	RfN 4161 044x080	HSD 44-22x44	286	160
BS30	RfN 4161 050x090	HSD 50-22x50	313	160
BS40	RfN 4161 062x110	HSD 68-22x68	340	210

Maße in Millimeter (mm)

Schnecken-Getriebemotoren Reihe BS

Zusatzmaßbild

Gummipuffer für Drehmomentstütze



- 1 nicht im Lieferumfang enthalten
2 Gummipuffer vorgespannt

- 3 Gummipuffer - nur bei BS03-BS40
G maximaler Schraubendurchmesser

Werkstoff: Naturkautschuk
Härte 50 +/-5 Shore A

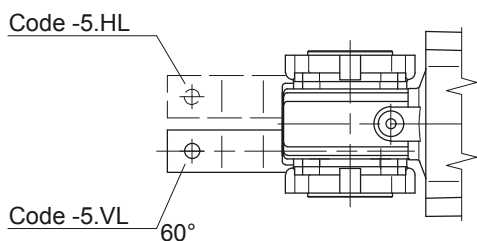
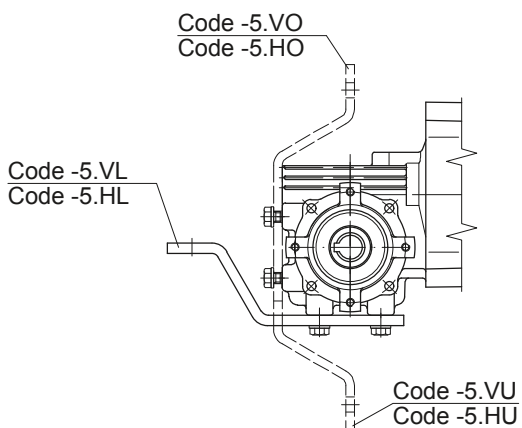
Abmessungen des Querlochs:
Siehe Maßbild des jeweiligen Getriebes

Getriebe	Position	A	B	C	D	E	F	G	H	L
BS02	-	-	-	-	-	-	-	M8	6	-
BS03	0	30	30	12	12	15	15	M8	10	10,5
BS04	0	30	30	12	12	15	15	M8	10	10,5
BS06	0	30	30	12	12	15	15	M10	10	10
BS10	1	48	32	15	14	24	16	M10	19	13
BS20	2	63	43	20	14	31,5	21,5	M10	30	17,5
BS30	2	63	43	20	14	31,5	21,5	M10	30	17
BS40	3	88	60	25	22	44	30	M18	38	22

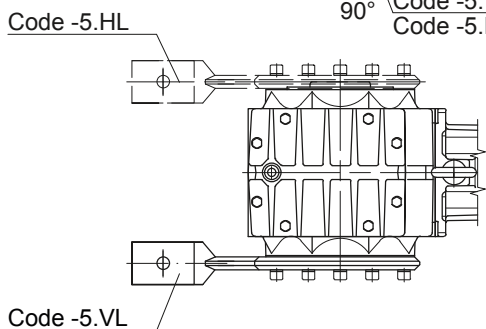
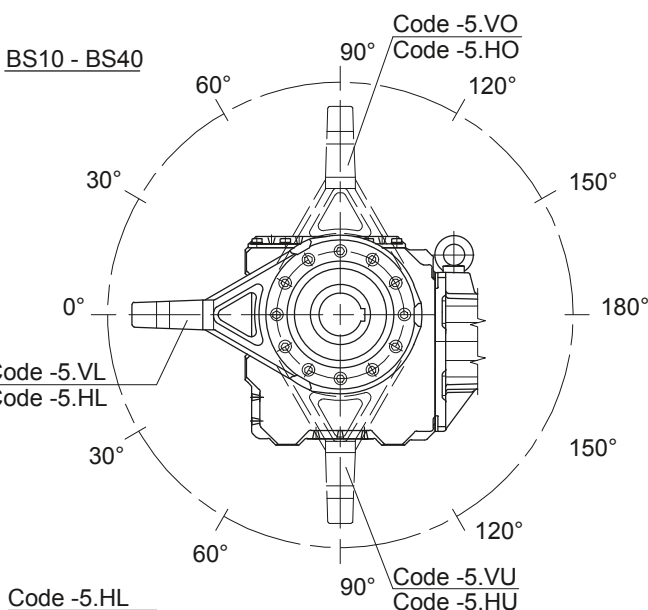
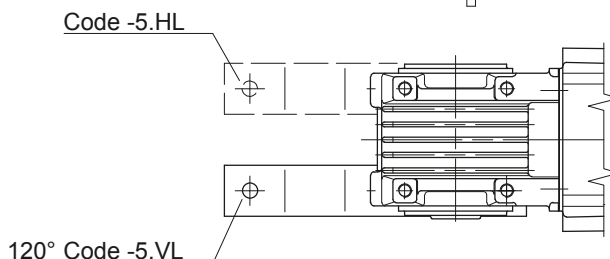
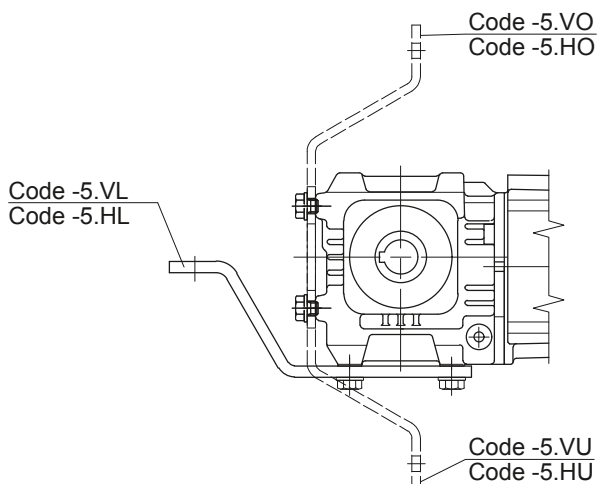
Maße in Millimeter (mm)

Lage der Drehmomentstütze

BS02 / BS03



BS04 / BS06



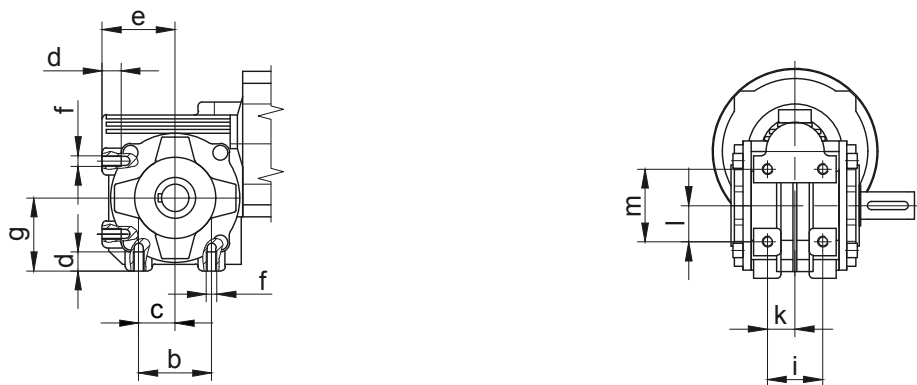
Getriebe	Lage						
	VL/HL	VO/HO/VU/HU					VR/HR
BS10	0°	30°	60°	90°	120°	150°	-
BS20	0°	30°	60°	90°	120°	150°	-
BS30	0°	30°	60°	90°	120°	150°	-
BS40	0°	30°	60°	90°	120°	150°	-

Die tatsächliche Getriebeausführung kann von der gezeigten Geometrie abweichen. Generieren Sie antriebsspezifische 3D- und 2D-Geometrien. unter www.BauerCat.com.

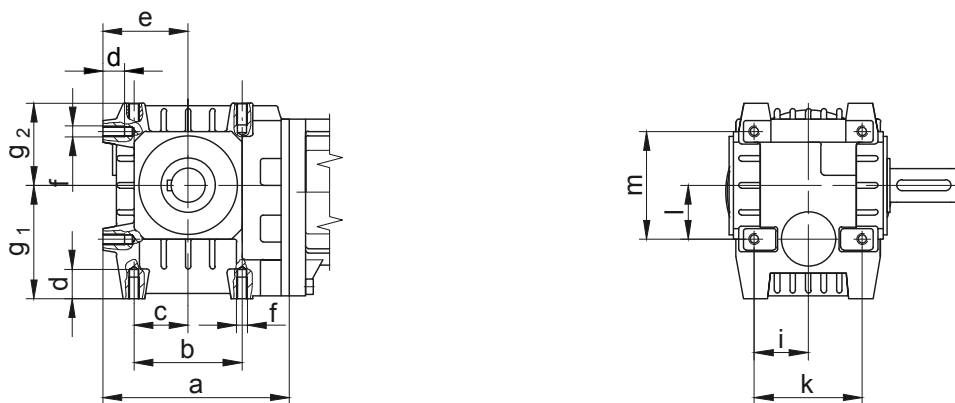
Schnecken-Getriebemotoren Reihe BS

Zusatzmaßbild

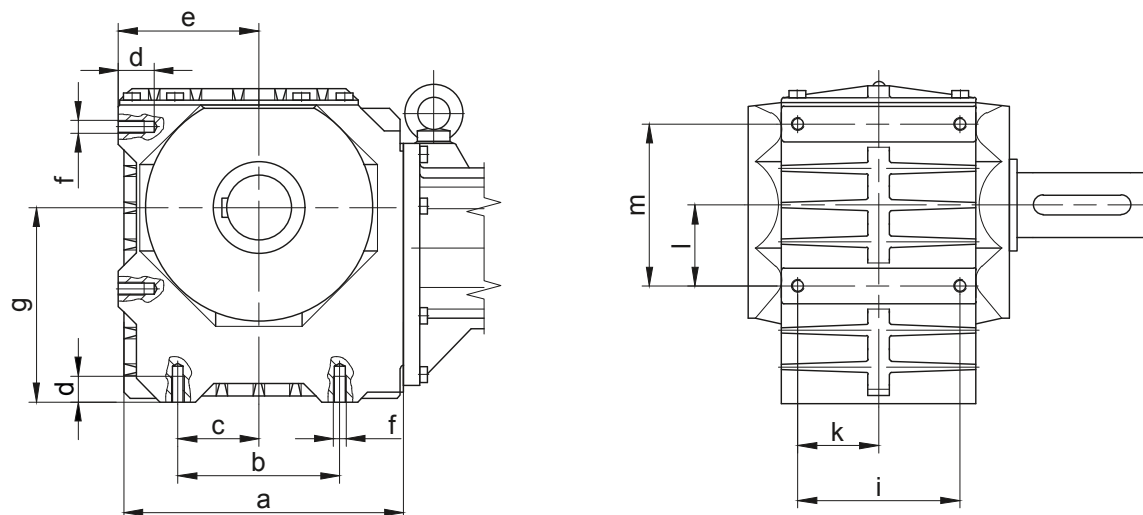
Fußgewinde



Typ	a	b	c	d	e	f	g	-	i	k	l	m
BS02	-	36	18	10	40	M6	40	-	32	16	18	36
BS03	-	54	27	14	54	M8	54	-	41	20,5	27	54



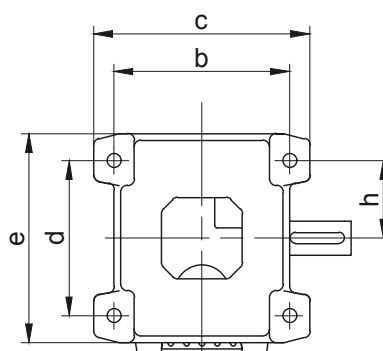
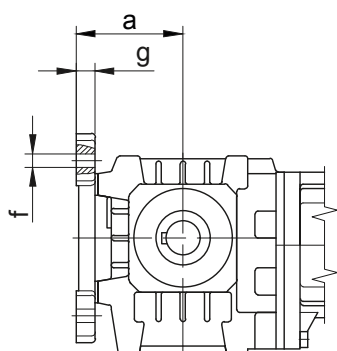
Typ	a	b	c	d	e	f	g1	g2	i	k	l	m
BS04	111	60	30	15,5	50	M8	64	49,5	30	60	30	60
BS06	138	80	40	16	63	M8	84	61	40	80	40	80



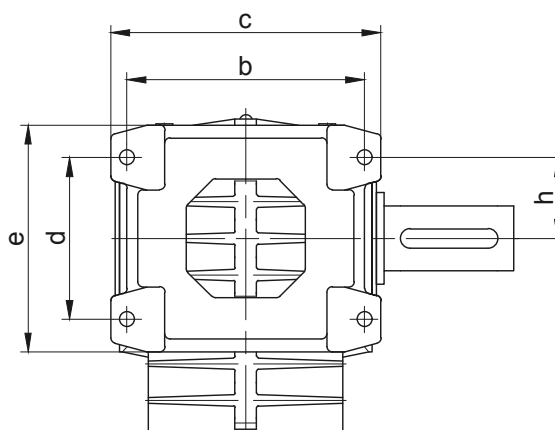
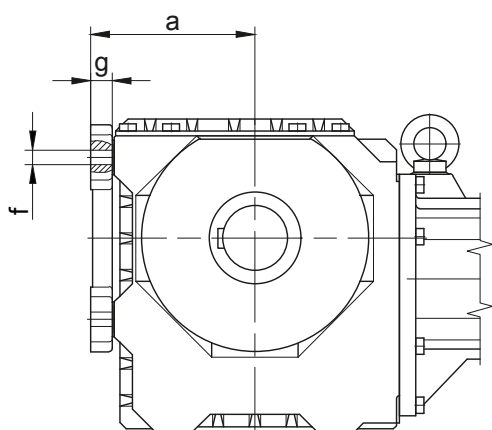
Typ	a	b	c	d	e	f	g	-	i	k	l	m
BS10-BS10Z	170	90	45	16	85	M8	105	-	95	47,5	45	90
BS20-BS20Z	202,5	110	55	20	100	M10	125	-	105	52,5	55	110
BS30-BS30Z	228	125	62,5	24	110	M12	150	-	120	60	62,5	125
BS40-BS40Z	264	150	75	24	130	M12	180	-	150	75	75	150

Die tatsächliche Getriebeausführung kann von der gezeigten Geometrie abweichen. Generieren Sie antriebspezifische 3D- und 2D-Geometrien. unter www.BauerCat.com.

Fußplatte links



Typ	a	b	c	d	e	f	g	h
BS04	68	110	140	90	130	10	15	45
BS06	79	130	160	115	155	10	14	57,5

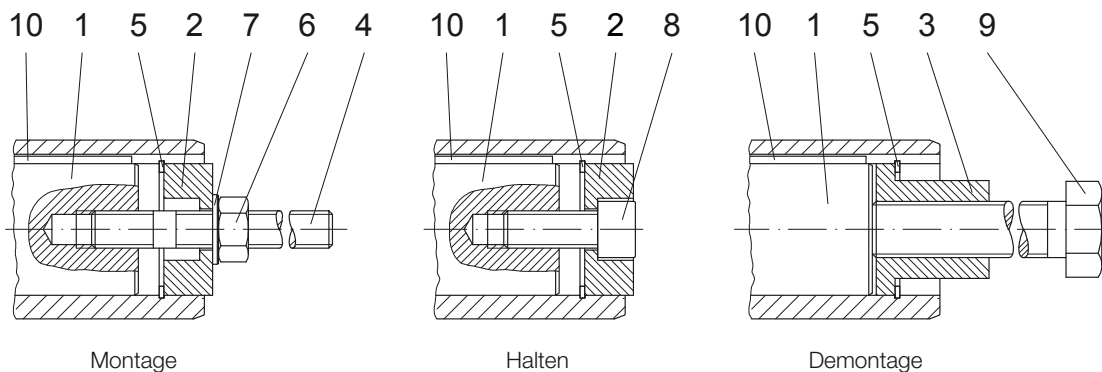
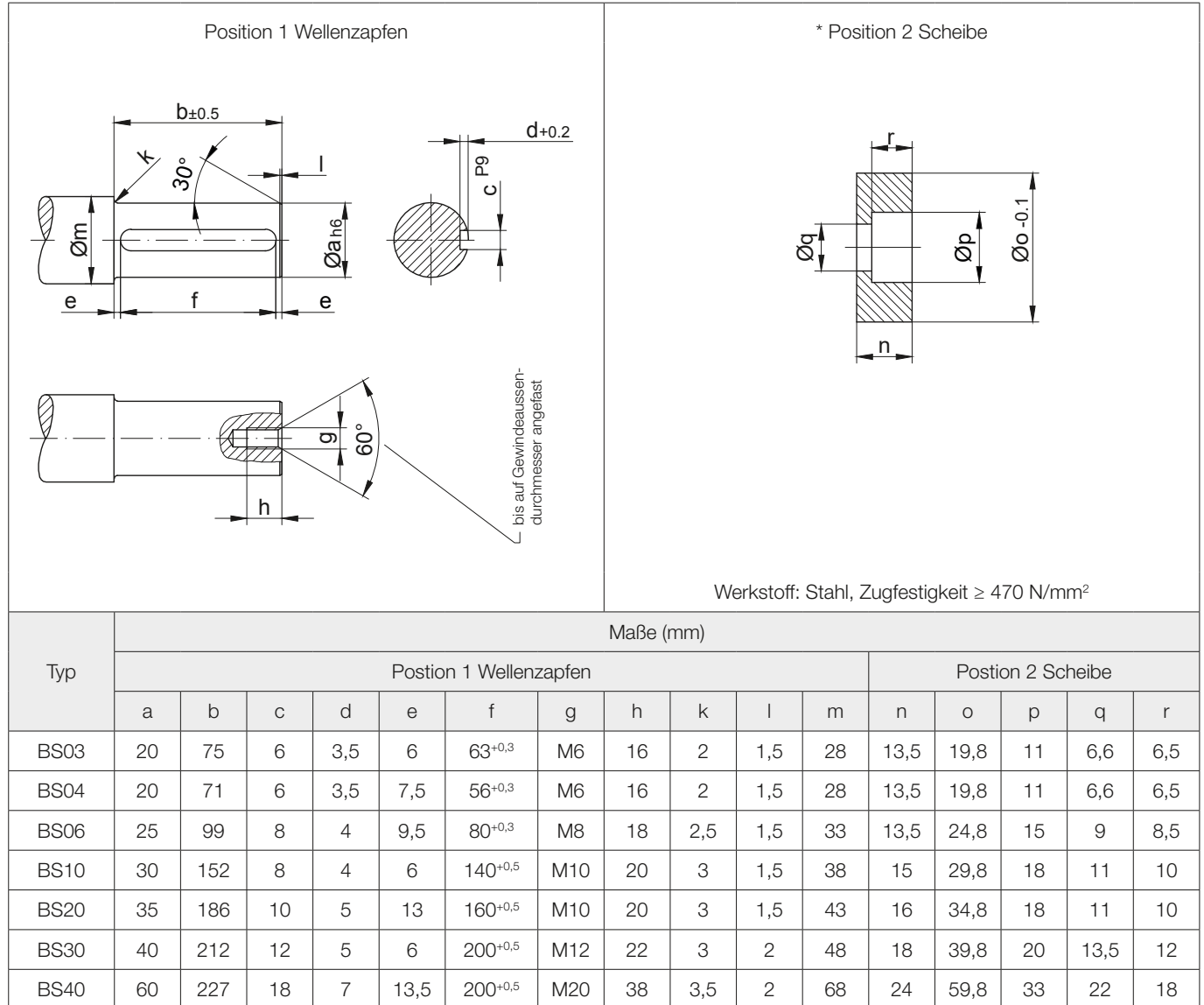


Typ	a	b	c	d	e	f	g	h
BS10-BS10Z	103	145	165	90	130	Ø9	16	72,5
BS20-BS20Z	120	165	195	110	160	Ø11	18	55
BS30-BS30Z	132	190	220	125	185	Ø13,5	20	62,5
BS40-BS40Z	152	220	250	150	210	Ø13,5	20	75

Schnecken-Getriebemotoren Reihe BS

Zusatzmaßbild

Montagehilfe für Hohlwelle mit Passfedernut



Die dargestellten Teile werden zur Montage benötigt. NUR * gekennzeichnete Teile sind im Montagehilfeset enthalten. Schraube Pos. 8 ist durch geeignete Maßnahmen gegen Losbrechen zu sichern!

Montagehilfe für Hohlwelle mit Passfedernut

Position 3 Hülse											* Position 4 Gewindebolzen												
Werkstoff: Stahl, Zugfestigkeit $\geq 470 \text{ N/mm}^2$											Werkstoff: Stahl, Zugfestigkeit $\geq 1000 \text{ N/mm}^2$ Gewinde gerollt												
Typ	Maße (mm)										Sicherungsring DIN 472 *	Sechskantmutter DIN 394-8	Scheibe DIN 125-St	Zylinderschraube DIN 912-8.8 *	Anzugsmomente (Nm)	Sechskantschraube DIN EN 24017-8.8	Passfeder DIN 6885 Breite x Höhe x Länge						
	Position 3 Hülse						Position 4 Gewindebolzen											Pos.5	Pos.6	Pos.7	Pos.8	Pos.9	Pos.10
	s	t	u	v	w	R	x	y	z	z1													
BS03	19,8	24	5	11	M8	-	120	90	18	M6	20x1,0	M6	6,4	M6x25	5	M8x110	A 8x7x63						
BS04	19,8	24	5	11	M8	-	120	90	18	M6	20x1,0	M6	6,4	M6x25		M8x110	A 8x7x56						
BS06	19,8	24	5	15,4	M12	0,8	150	120	20	M8	25x1,2	M8	8,4	M8x30	8	M12x140	A 8x7x80						
BS10	29,8	28	5	19,8	M14	0,8	210	175	23	M10	30x1,2	M10	10,5	M10x30		M14x190	A 8x7x140						
BS20	34,9	28	5	23	M14	-	250	215	23	M10	35x1,5	M10	10,5	M10x35	16	M14x230	A 10x8x160						
BS30	39,9	40	6	27,7	M20	0,8	280	240	28	M12	40x1,75	M12	13	M12x35		M20x270	A 12x8x200						
BS40	59,8	60	6	44	M30	-	320	260	45	M20	60x2,0	M20	21	M20x50	42	M30x310	A 18x11x200						

Die dargestellten Teile werden zur Montage benötigt. NUR * gekennzeichneten Teile sind im Montagehilfeset enthalten. Schraube Pos. 8 ist durch geeignete Maßnahmen gegen Losbrechen zu sichern.

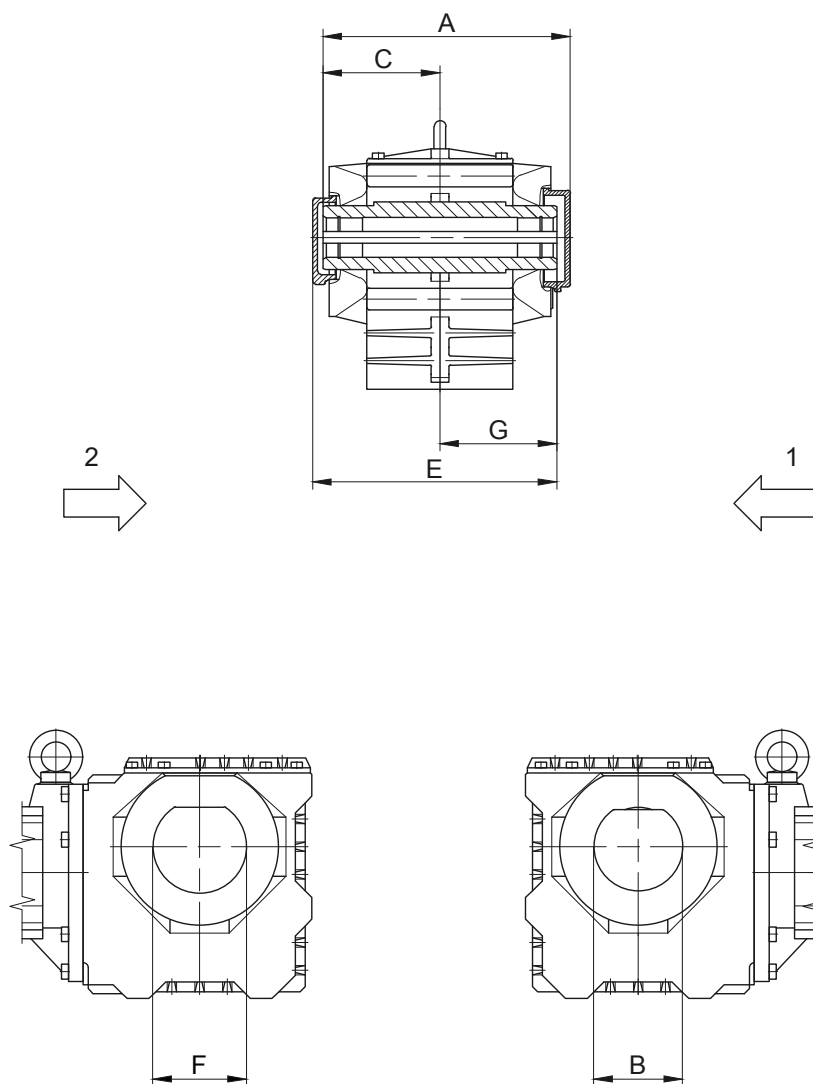
Optional

Typ	Montagehilfe „Halten“
BS03	Id.Nr. 4104013
BS04	Id.Nr. 4104013
BS06	Id.Nr. 4103921
BS10	Id.Nr. 4103939
BS20	Id.Nr. 4103947
BS30	Id.Nr. 4103955
BS40	Id.Nr. 4103971

Schnecken-Getriebemotoren Reihe BS

Zusatzmaßbild

Verschlusskappen (VK)

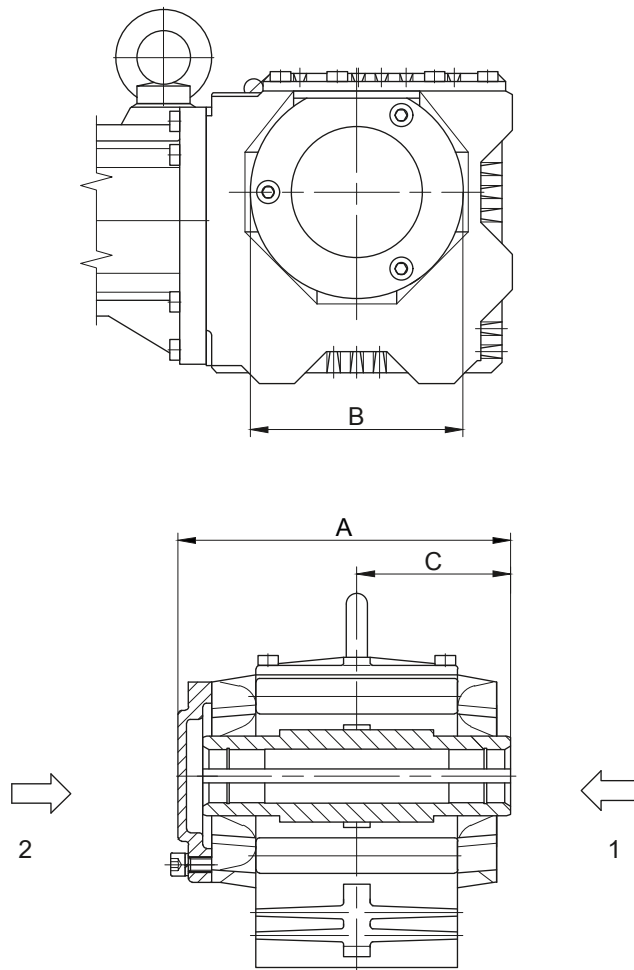


- 1 Getriebeseite VORNE (V)
- 2 Getriebeseite HINTEN (H)

Verschlusskappe HINTEN (H)			
Typ	E	F	G
BS10	186	68	87
BS30	250,5	100	132
BS40	276	130	128
Maße in Millimeter (mm)			

Verschlusskappe VORNE (V)			
Typ	A	B	C
BS20	221	78	104,5
Maße in Millimeter (mm)			

Verschlussdeckel (VD)



- 1 Getriebeseite VORNE (V)
- 2 Getriebeseite HINTEN (H)

Typ	A	B	C
BS04	99,5	68	46,5
BS06	128,5	81	60,5
BS10	185	Ø120	87
BS20	224,5	Ø160	104,5
BS30	251,5	Ø160	118,5
BS40	275	Ø210	128
Maße in Millimeter (mm)			

Energieeffiziente Getriebemotoren

AC Netzbetrieb
