

Навесное оборудование двигателей - Габаритные чертежи

# 16

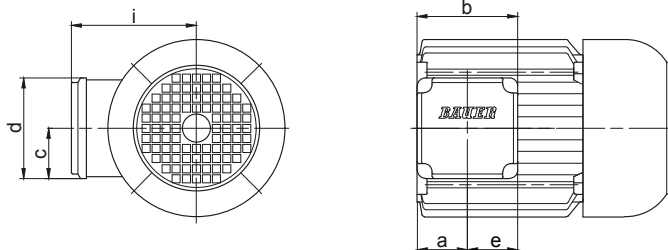
### Навесное оборудование двигателей - Габаритные чертежи ..... 765

<b>Габаритные чертежи.....</b>	<b>767</b>
Клеммная коробка в стандартном исполнении .....	767
Клеммная коробка с винтовым креплением .....	768
Клеммная коробка со штекерными разъемами .....	769
Стандартные тормоза .....	770
Двигатель с „Heavy-Duty“-тормозом.....	771
Двигатель со стопором обратного хода .....	772
Двигатель со вторым концом вала .....	773
Двигатель с тормозом и вторым концом вала .....	774
Двигатель с „Heavy-Duty“ тормозом и вторым концом вала .....	775
Двигатель с защитным колпаком над кожухом вентилятора .....	776
Двигатель с независимым вентилятором .....	777
Двигатель с тормозом и независимым вентилятором .....	778
Двигатели с энкодером, с установленным внешним вентилятором .....	779
Двигатель с тормозом, энкодером и независимым вентилятором.....	780
Двигатель с энкодером .....	781
Двигатель с „Heavy-Duty“ энкодером .....	782
Двигатель с тормозом и энкодером .....	783
Двигатель с „Heavy-Duty“ тормозом и энкодером .....	784
Двигатель в исполнении IEC .....	785

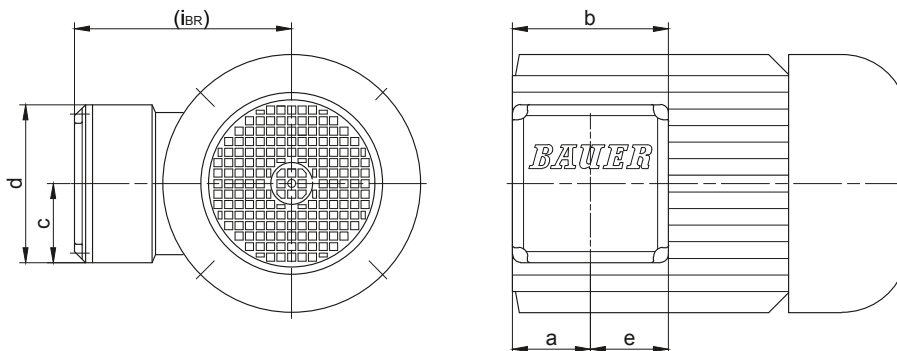


### Клеммная коробка в стандартном исполнении

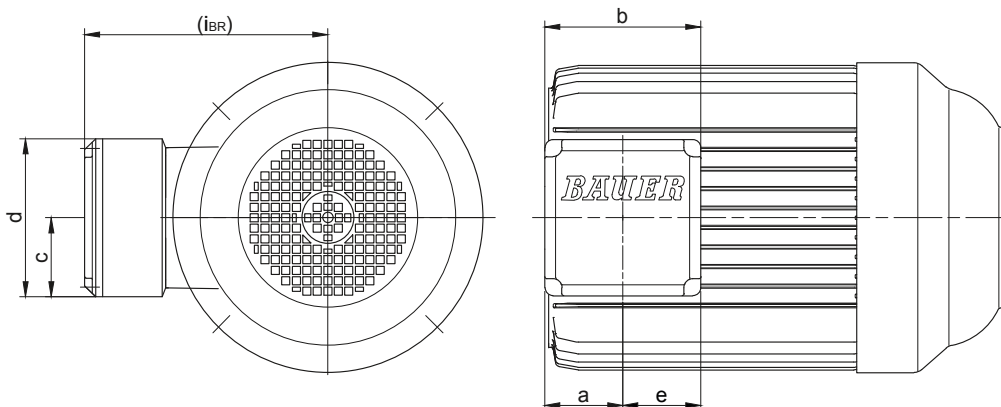
#### D..04.. - D..11..



#### D..13..



#### D..16..-D..22



Двигатель/ Электродвигатель с тормозом	Размеры						Код	Кабельный ввод		Макс. Ширина ключа для кабельного ввода
	a	b	c	d	e	i/i <sub>BR</sub>		Основной (M)	Доп. (N)	
D..04..	42,5	88	44	88	44	90	KAG1	M=2xM20x1.5	-	24
D..05..	50	100	50	100	50	101,5	KAG2	M=2xM25x1.5	-	29
D..06..	50	100	50	100	50	101,5	KAG2	M=2xM25x1.5	-	29
D..07..	50	100	50	100	50	101,5	KAG2	M=2xM25x1.5	-	29
D..08..	50	100	50	100	50	116	KAG2	M=2xM25x1.5	-	29
D..09..	50	<b>100</b>	50	100	50	125,5	KAG2	M=2xM25x1.5	-	29
D..11..	66,5	133	66,5	133	66,5	165	KAG3	M=2xM32x1.5	-	-
D..13..	78	156	78,5	158	78	217	TB322	M=2xM40x1.5	N=2xM25x1.5	-
D..16..	74	156	78,5	158	78	243	TB322	M=2xM40x1.5	N=2xM25x1.5	-
D..18..	94	200	100,5	201	100	288	TB422	M=2xM50x1.5	N=2xM25x1.5	-
D..20L	100	200	100,5	201	100	303,5	TB422	M=2xM50x1.5	N=2xM25x1.5	-
D..22S	100	200	100,5	201	100	303,5	TB422	M=2xM50x1.5	N=2xM25x1.5	-
D..22M	100	200	100,5	201	100	303,5	TB422	M=2xM50x1.5	N=2xM25x1.5	-

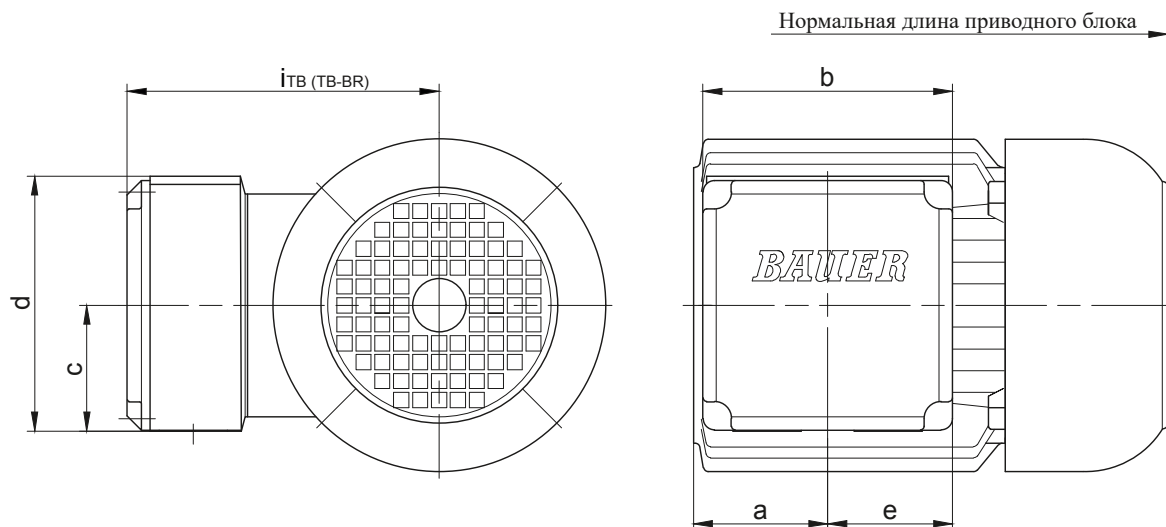
Размеры в миллиметрах (мм)

В отдельных случаях размеры могут отличаться от указанных на чертеже. Сгенерируйте 3D- и 2D-геометрию для конкретного привода на сайте [www.BauerCat.com](http://www.BauerCat.com).

# Навесное оборудование двигателей

## Габаритные чертежи

Клеммная коробка с винтовым креплением

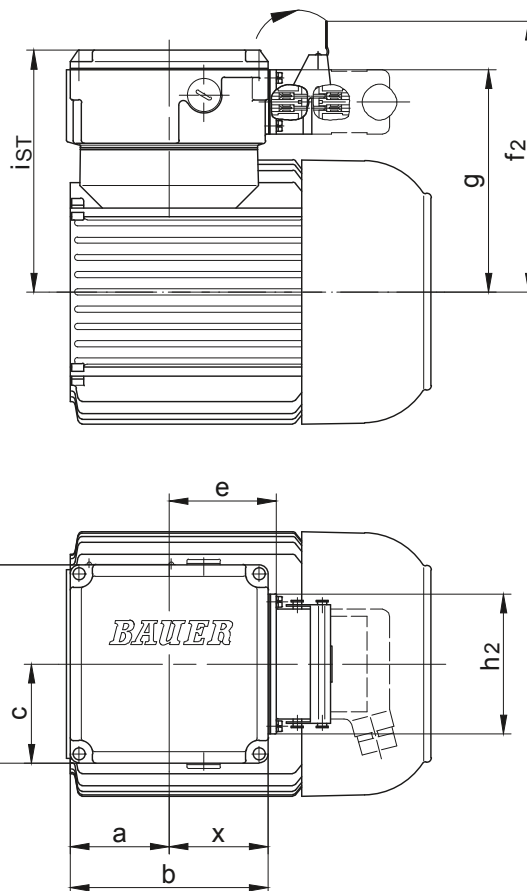
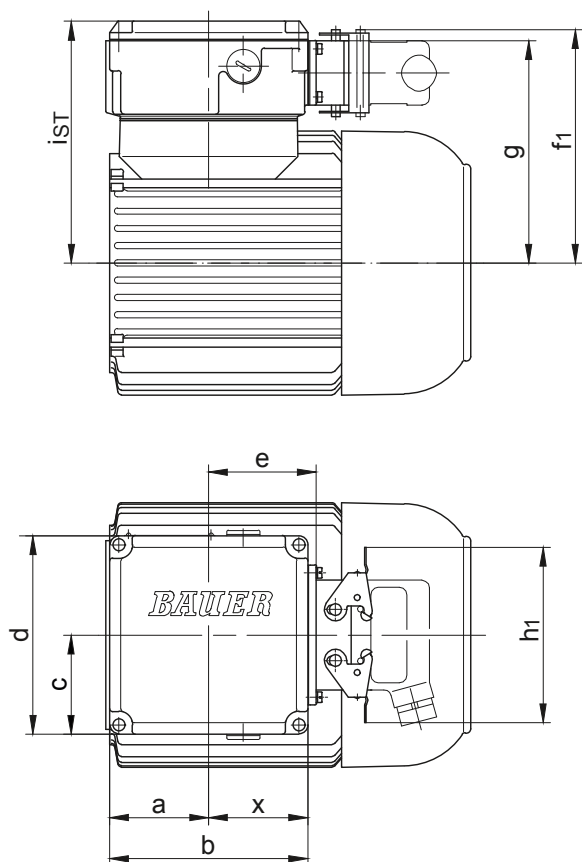


Двигатель	Размеры						Код	Исполнение кабеля	
	a	b	c	d	e	$i_{ТВ(ТВ-ВР)}$		Главный (М)	Вторичный (N)
D04..	30	90	47,5	95	45	112	TB122..	M=2xM25x1,5	N=2xM20x1,5
D..05..	57	90	47,5	95	45	117	TB122..	M=2xM25x1,5	N=2xM20x1,5
D..06..	45	90	47,5	95	45	118	TB122..	M=2xM25x1,5	N=2xM20x1,5
D..07..	45	90	47,5	95	45	118	TB122..	M=2xM25x1,5	N=2xM20x1,5
D..08..	41	90	47,5	95	45	135	TB122..	M=2xM25x1,5	N=2xM20x1,5
D..09..	62	132	66	135	71,5	164	TB222..	M=2xM32x1,5	N=2xM25x1,5
D..11..	62	132	66	135	71,5	181	TB222..	M=2xM32x1,5	N=2xM25x1,5
D..13..	78	156	78	158	83,5	216	TB322..	M=2xM40x1,5	N=2xM25x1,5
D..16..	74	156	78	158	83,5	242	TB322..	M=2xM40x1,5	N=2xM25x1,5
D..18..	94	200	100	201	105,5	287	TB422..	M=2xM50x1,5	N=2xM25x1,5
Двигатель с тормозом	Размеры						Код	Исполнение кабеля	
	a	b	c	d	e	$i_{ТВ(ТВ-ВР)}$		Главный (М)	Вторичный (N)
D04..	30	90	47,5	95	68	131,5	TBR122..	M=2xM25x1,5	N=1xM16x1,5
от D..05..	см. стандартный двигатель								
Размеры в миллиметрах (мм)									

### Клеммная коробка со штекерными разъемами

Стандартное исполнение (две скобы)

Дополнительное оснащение для Desina (одна скоба)



Крышка вентилятора охлаждения для D16 и D18, см. габаритный чертеж: Клеммная коробка в стандартном исполнении

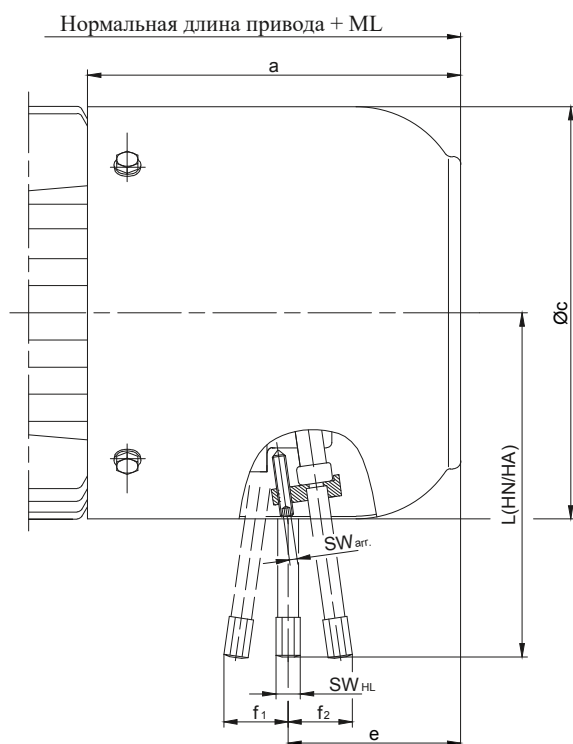
Двигатель	Размер клеммной коробки	a	b	c	d	e	f <sub>1</sub>	f <sub>2</sub>	g	h <sub>1</sub>	h <sub>2</sub>	ist	x
D..04..	TBS1	30	90	52,5	106	49	118,5	147	111	117	93	124,5	46
D..05	TBS1	57	90	52,5	106	49	123,5	152	116	117	93	129,5	46
D..06	TBS1	45	90	52,5	106	49	125,5	154	118	117	93	131,5	46
D..07	TBS1	45	90	52,5	106	49	125,5	154	118	117	93	131,5	46
D..08	TBS1	45	90	52,5	106	49	143,5	172	136	117	93	149,5	46
D..09	TBS2	62	132	66	135	71,5	158,5	187	158	117	93	164	68,5
D..11	TBS2	62	132	66	135	71,5	175,5	191	166	117	93	181	68,5
D..13	TBS3	78	156	78	158	83,5	199	227,5	191,5	117	93	216	79,5
D..16	TBS3	74	156	78	158	83,5	225	253,5	225	117	93	242	79,5
D..18	TBS4	94	200	100	201	105,5	257	299	257	117	93	287	100,5
D..20L	TBS4	94	200	100	201	105,5	274	299	266,5	117	93	303,5	100,5
D..22S	TBS4	94	200	100	201	105,5	274	299	266,5	117	93	303,5	100,5
D..22M													

Размеры в миллиметрах (мм)

# Навесное оборудование двигателей

## Габаритные чертежи

### Стандартные тормоза

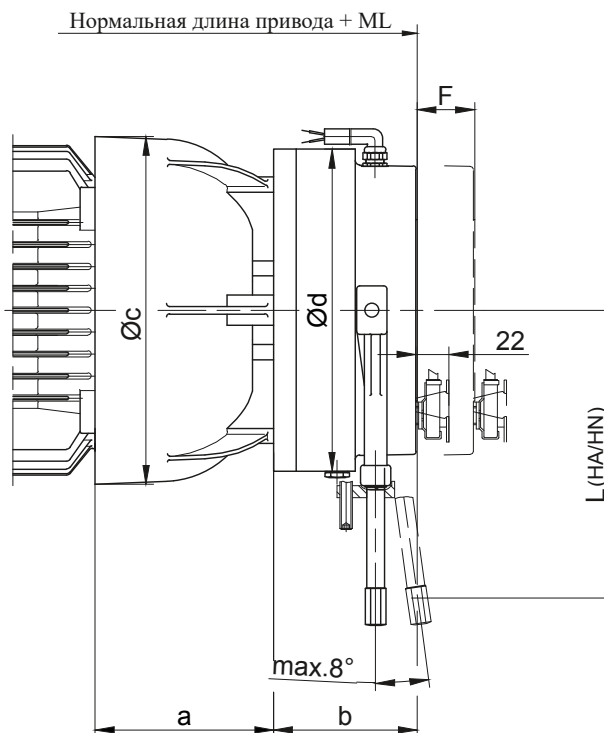


Двигатель	Тормоз	ML (мм) Увеличенная длина, включая тормоз	Размеры (мм)								Добавочный вес кг						
			a	Øc	e	f <sub>1</sub>	f <sub>2</sub>	L(HA/HN)	SW <sub>HL</sub>	SW <sub>arr.</sub>							
D..04..	E003	43,5	97	110,5	58,5	20,5	24	96/102	11	11	1,0						
D..05..					60												
D..06..					58,5												
D..07..	E003/E004	42	102	123	58,5	-	29	132	8	2,5	2,6						
D..08..	ES(X)010				99							-	29	132	8	2,5	2,7
D..09..	ES(X)010	93	173	176	91	-	35,5	162	8	2,5	4,2						
	ES(X)027				103							-	35,5	162	8	2,5	4,5
D..11..	ES(X)027	98	195	218	100	-	37	172	8	2,5	6,3						
	ES(X)040				96							-	34,5	190	12	4	8,5
	ES(X)070				125							-	41	202	12	4	6,5
D..13..	ES(X)040	111	225	258	121	-	38	225	12	4	8,5						
	ES(X)070				116						-	45	223	13,5			
	ES(X)125				148						-	48,5	244	19	5	30	
D..16..	ES(X)125	144	290	310	141	-	50	256	12	4	19						
	ES(X)200				112						-	-	22				
D..18..	ES(X)300	150	339	348	123	-	58,5	286	12	4	28						
	ES(X)250				153						-	-	19	5	30		
D..20L	ZS(X)500	127,5	399	363	183	49	-	286	19	5	27,5						
	ES(X)250				152,5							313					
	ZS(X)800				149												
D..22S	ES(X)250	127,5	399	363	183	49	-	286	19	5	27,7						
	ZS(X)500				152,5							313					
	ZS(X)800				149												
D..22M	ES(X)250	127,5	399	363	183	49	-	286	19	5	61,5						
	ZS(X)500				152,5							313					
	ZS(X)800				149												

HA = Ручное отпущение тормоза (фиксируемое)

HN = Ручное отпущение тормоза (не фиксируемое)

Двигатель с „Heavy-Duty“-тормозом



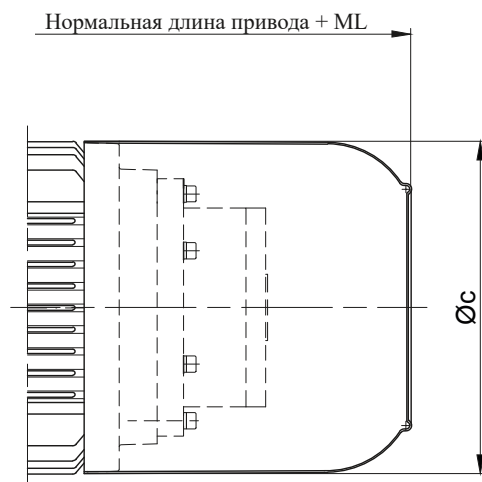
Двигатель	Тормоз	Увеличенная длина, включая тормоз (мм)		Размеры (мм)					Добавочный вес кг
		ML Стандарт	ML С микровыключателем	a	b	c	Ød	L (HA/HN)	
D..08..	EH(X)010	74	96	83,5	62,5	166	120	132	4,2
D..08..	EH(X)027	79	101	83,5	66,5	166	145	162	5,5
D..09..	EH(X)027	82,5	104,5	102	70,5	191	145		7,6
D..09..	EH(X)040	90	112	102	73	191	168	172	8,3
D..11..	EH(X)070	104	126	120	85	231	188	189,5	15,2
D..11..	EH(X)125	114	136	120	95	231	213	208,5	19,5
D..13..	EH(X)200	128	150	140	106	274,5	245	221	29,3
D..16..	EH(X)400	141	163	155	124	326	324	313	55,8
D..18..		152	174	183		366			61

HA = Ручное отпущение тормоза (фиксируемое)  
 HN = Ручное отпущение тормоза (не фиксируемое)

# Навесное оборудование двигателей

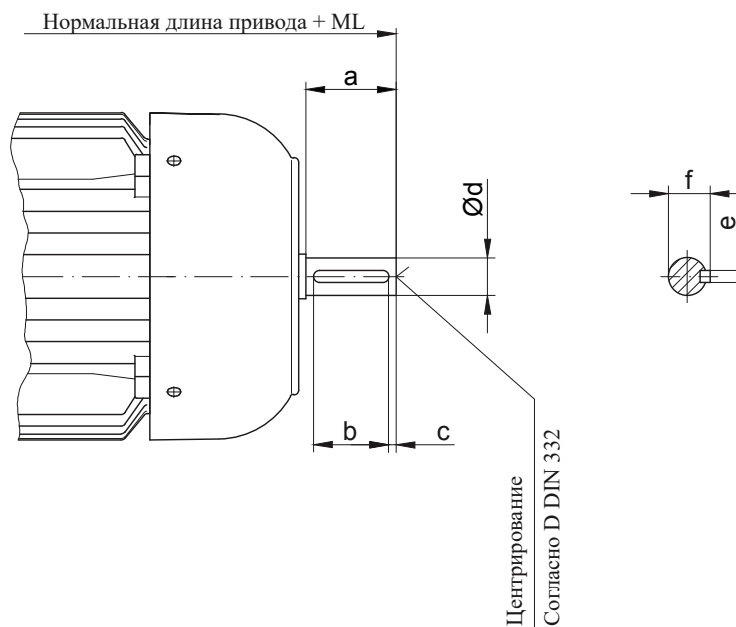
## Габаритные чертежи

Двигатель со стопором обратного хода



Двигатель	ML (мм)	Размеры (мм) с	Добавочный вес кг
	Увеличенная длина, включая стопор обратного хода		
D..08..	66	156	6,5
D..09..	93	181	6,5
D..11..	98	228	8
D..13..	111	258	13,5
D..16..	144	310	16
D..18..	150	348	17
D..20L	-	363	9,5
D..22S			
D..22M			

### Двигатель со вторым концом вала

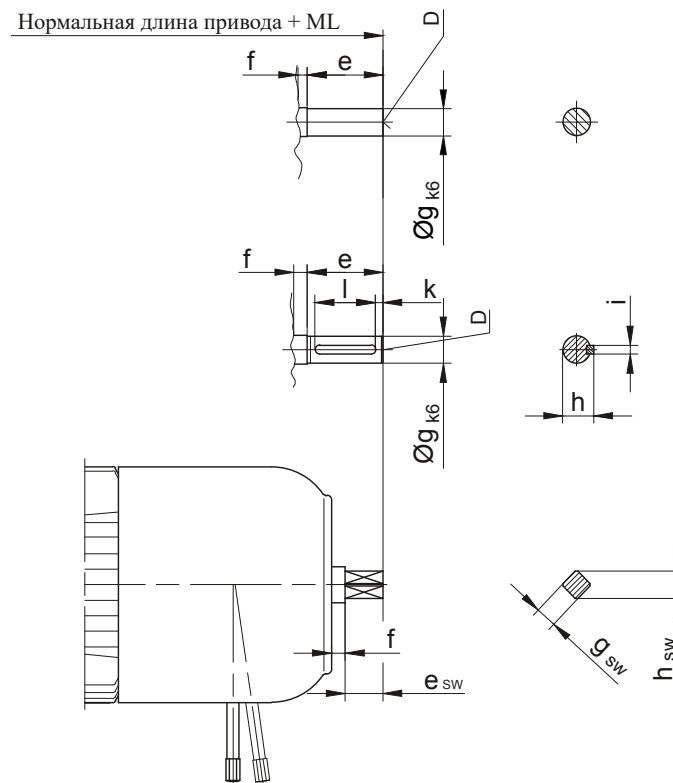


Двигатель	ML (мм) Увеличенная длина, включая второй конец вала	Размеры (мм)						Центрирование DIN 332
		a	b	c	d	e	f	
D..04..	20	15	-	-	8 <sub>г6</sub>	-	-	-
D..05..	25	20	-	-	10 <sub>к6</sub>	-	-	-
D..06..	25	20	-	-	10 <sub>к6</sub>	-	-	-
D..07..	25,5	20	-	-	10 <sub>к6</sub>	-	-	-
D..08..	45	40	30	5	16 <sub>к6</sub>	5	18	D5
D..09..	55	50	40	5	20 <sub>к6</sub>	6	22,5	D5
D..11..	65	60	50	5	25 <sub>к6</sub>	8	28	D8
D..13..	85	80	60	10	35 <sub>к6</sub>	10	38	D12
D..16..	115	110	90	10	40 <sub>к6</sub>	12	43	D16
D..18..	115	110	90	10	45 <sub>к6</sub>	14	48,5	D16
D..20L	115	110	90	10	45 <sub>к6</sub>	14	48,5	D16
D..22S	115	110	90	10	45 <sub>к6</sub>	14	48,5	D16
D..22M								

# Навесное оборудование двигателей

## Габаритные чертежи

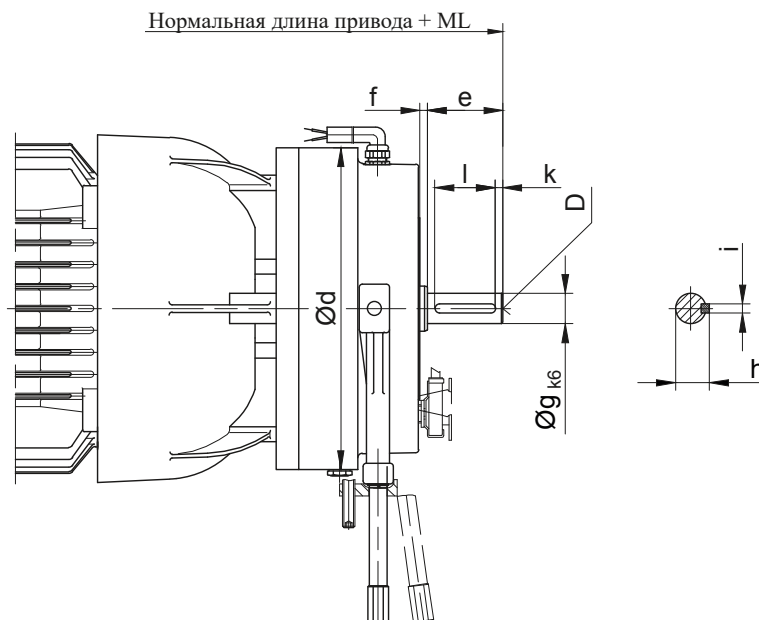
Двигатель с тормозом и вторым концом вала



Двигатель	Тормоз	Увеличенная длина (мм)		Размеры (мм)										Центрирование	
		ML	MLSW	e	eSW	f	g	gSW	h	h <sub>SW</sub>	i	k	l	DIN 332	SW
D..04..	E003	63	-	15	-	5	8	-	-	-	-	-	-	-	-
D..05..				20			10								
D..06..				20			10								
D..07..	E003/E004			20		5	10								
D..08..	ES(X)..	121	96*	50	25*	5	18	SW14*	20,5	18*	6	5	40	D6	D4*
D..09..		98	123*				18	SW14*	20,5	18*	6	5	40	D6	D4*
D..11..		153,5*	128	50*	25		20*	SW14	22,5*	18	6*	40*	D6*	D4	
D..13..		176*	156	50*	25		20*	SW14	22,5*	18	6*	40*	D6*	D4	
D..16..	ES(X)../ZS(X)..	208,5*	188,5	60*	40	4,5	28*	SW22	31*	28	8*	5*	50*	D10*	D10
D..18..		359*	194,5												
D..20L	ES(X)../ZS(X)..	127,5*	172,5	60*	40	5	28*	SW22	31*	28	8*	5*	50*	D10*	D10
D..22S															
D..22M															

\* Специальное исполнение с ручным отпусканием

Двигатель с „Heavy-Duty“ тормозом и вторым концом вала

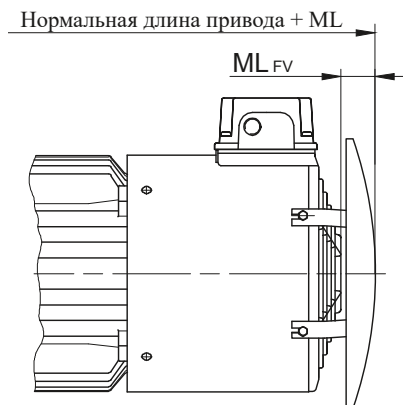
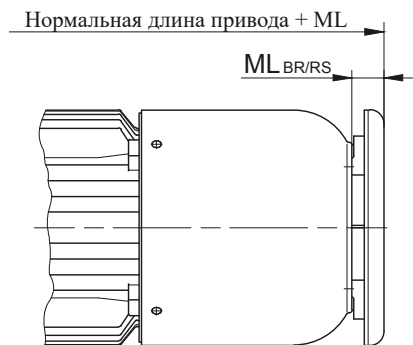
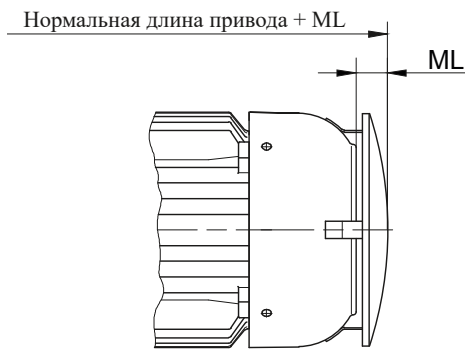


Двигатель	Тормоз	ML (мм) Увеличенная длина, включая тормоз и второй конец вала	Размеры (мм)							Центрирование D 332	Добавочный вес кг	
			Ød	e	f	Øg	h	i	k			
D..08..	ЕН(Х)027	132	145	50	4	18	20,5	6	5	6	D6	6
D..09..	ЕН(Х)040	144	168		18	20,5	9					
D..11..	ЕН(Х)125	169	213		20	22,5	20					
D..13..	ЕН(Х)200	192	245	60	5	28	31	8	8	D10	29,5	
D..16..	ЕН(Х)400	205,5	324		28	31	56					
D..18..		216,5	324		30	33	61					

# Навесное оборудование двигателей

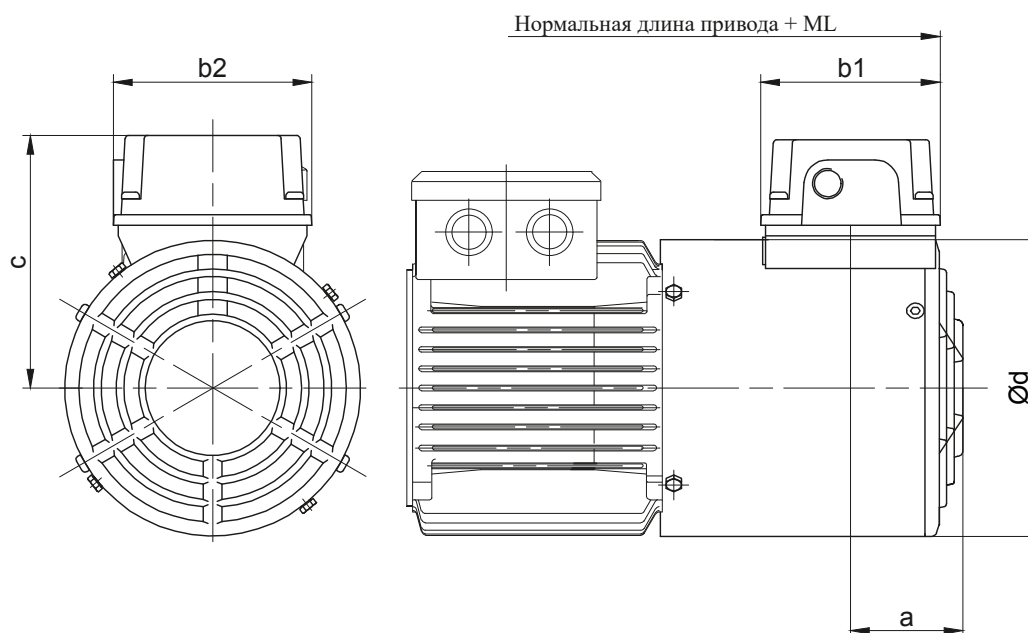
## Габаритные чертежи

Двигатель с защитным колпаком над кожухом вентилятора



Двигатель	ML (мм)				Добавочный вес кг
	Увеличенная длина с учетом защитного колпака				
	ML	ML <sub>BR</sub>	ML <sub>RS</sub>	ML <sub>FV</sub>	
D..04..	16	-	-	-	0,15
D..05..	18	-	-	-	0,15
D..06..	18	-	-	-	0,15
D..07..	18	-	-	-	0,15
D..08..	14,5	24,5	24,5	40	0,20
D..09..	22	24,5	24,5	30	0,30
D..11..	29	29,5	29,5	33	0,40
D..13..	30	29,5	29,5	25	0,6
D..16..	30,5	34,5	34,5	32	1,8
D..18..	30,5	34,5	34,5	32	5,5
D..20L	31	31	31	31	6,4
D..22S	31	31	31	31	6,4
D..22M	31	31	31	31	6,4

### Двигатель с независимым вентилятором



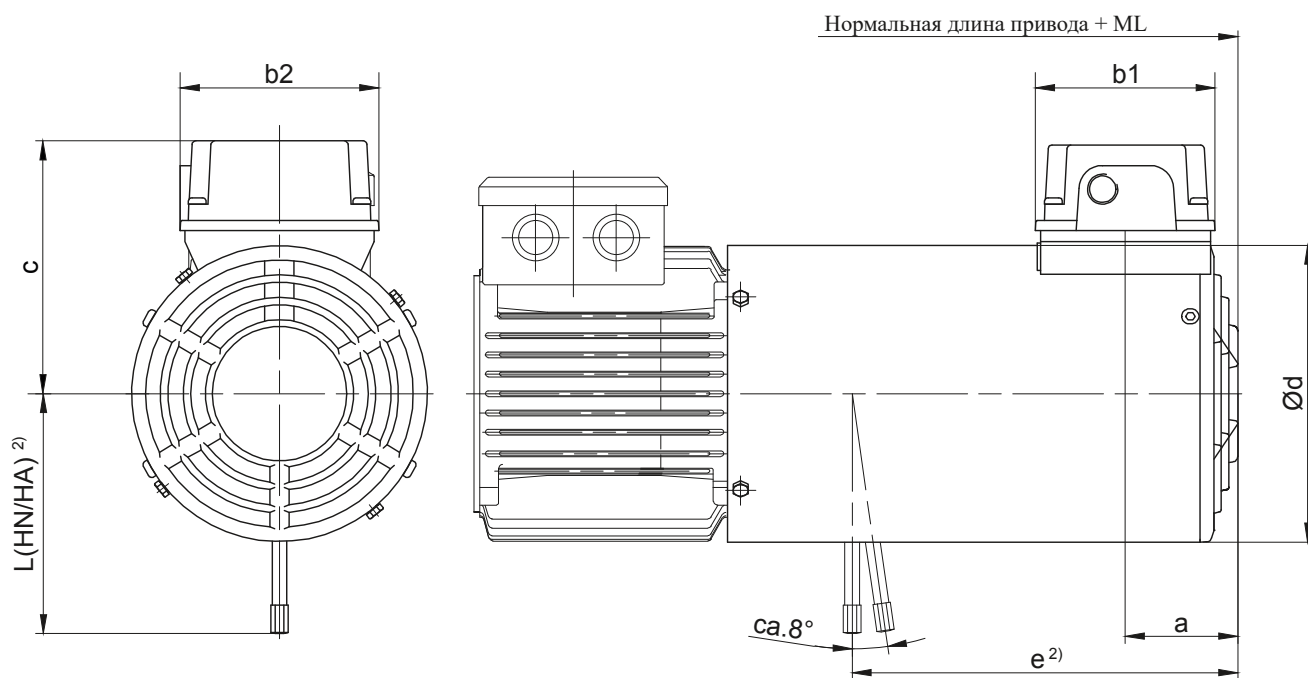
Двигатель	Вентилятор двигателя	кВт	об/мин	400 В А	ML (мм) Увеличенная длина, с учетом независимого вентилятора	Размеры (мм)					Добавочный вес ~кг
						a	b1	b2	c	d	
D..08..	FV D08	0,019	2670	0,029	92	69,5	107	105	134	157	2,2
D..09..	FV D09	0,046	2820	0,106	97	69,5	107	105	143	177	2,7
D..11..	FV D11	0,051	2660	0,110	97	79,5	107	105	162,5	219	3,2
D..13..	FV D13	0,073	2820	0,169	119	78,8	107	105	164	258	4,6
D..16*	FV D16	0,154	2760	0,347	144	78,8	107	105	185	311	6,4
D..18*	FV D18	0,154	2760	0,347	303	78,8	107	105	211	348	8,4

\* С байонетным соединением

# Навесное оборудование двигателей

## Габаритные чертежи

Двигатель с тормозом и независимым вентилятором



Двигатель	Тормоз	ML (мм) <sup>1)</sup> Увеличенная длина, с учетом тормоза и неза- висимого вентилятора	Размеры (мм)							Добавочный вес ~кг
			a	b1	b2	c	Ød	e <sup>2)</sup>	L(HA/HN) <sup>2)</sup>	
D..08..	ES(X)010	202	59	107	105	134	157	204	132	5,0
D..09..	ES(X)010	214	69,5	107	105	143	177	220	132	5,5
	ES(X)027							212	162	7,5
D..11*	ES(X)027	221	69,5	107	105	162,5	219	226	162	8,0
	ES(X)040							223	172	10
	ES(X)070							218	184	12
D..13*	ES(X)040	237	79,5	107	105	164	164	254	202	11,5
	ES(X)070							250	225	13,5
	ES(X)125							245	223	17,5
D..16*	ES(X)125	294	78,8	107	105	185	311	298	244	19,5
	ES(X)200							291	256	25
	ES(X)300							262		27
D..18*	ES(X)250	303	78,8	107	105	211	348	307	286	37
	ES(X)500							277		38,5

\* С байонетным соединением

<sup>1)</sup> Увеличенная длина приводится для стандартного двигателя без тормоза.

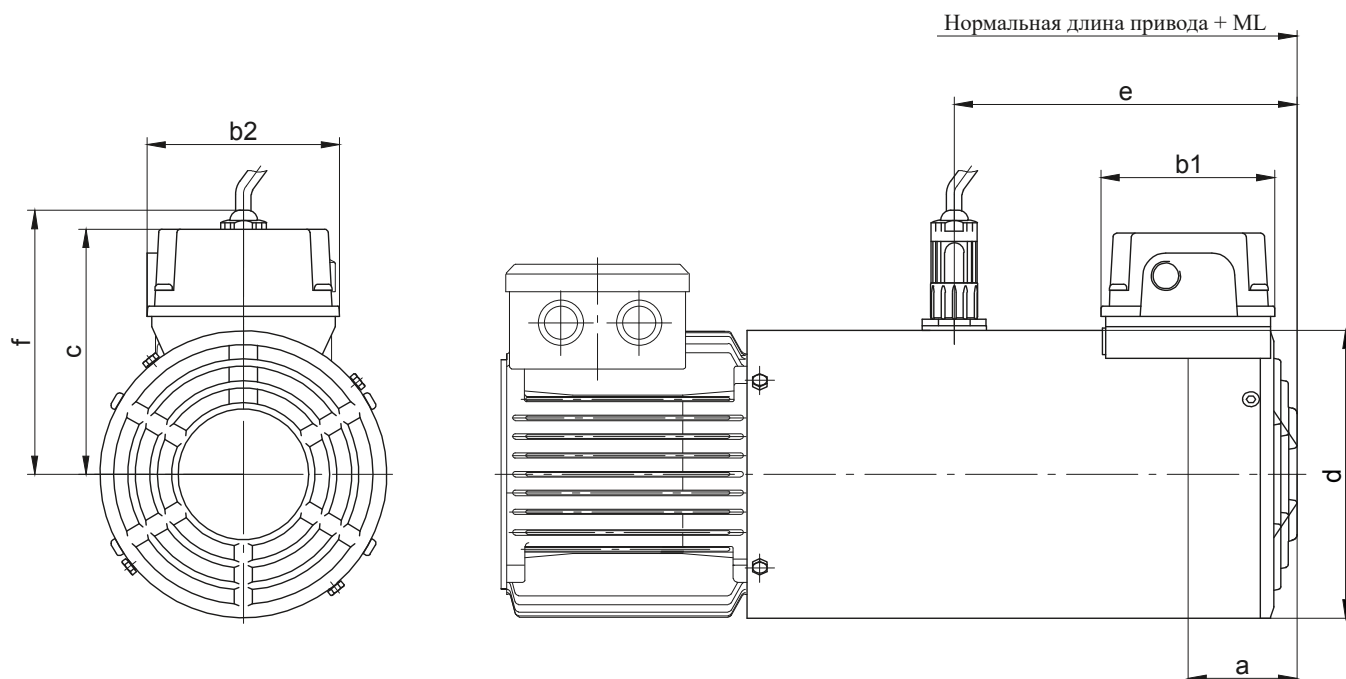
Другие размеры, см. соответствующий стандартный габаритный чертеж.

<sup>2)</sup> Ручное отпускание - по запросу

HA = Ручное отпускание тормоза (фиксируемое)

HN = Ручное отпускание тормоза (не фиксируемое)

### Двигатели с энкодером, с установленным внешним вентилятором



Двигатель	ML (мм) <sup>1)</sup> Увеличенная длина, с учетом независимого вентилятора и энкодера	Размеры (мм)							Добавочный вес ~кг
		a	b1	b2	c	d	e	f	
D..08..	202	59	107	105	134	157	187	144	2,6
D..09..	214	69,5	107	105	143	177	192	153,5	3,3
D..11*	221	69,5	107	105	162,5	218	192	-	4,0
D..13*	240	79,5	107	105	164	258	217	-	5,7
D..16*	294	78,8	107	105	185	311	252	-	7,9
D..18*	303	78,8	107	105	211	348	267	-	10,9

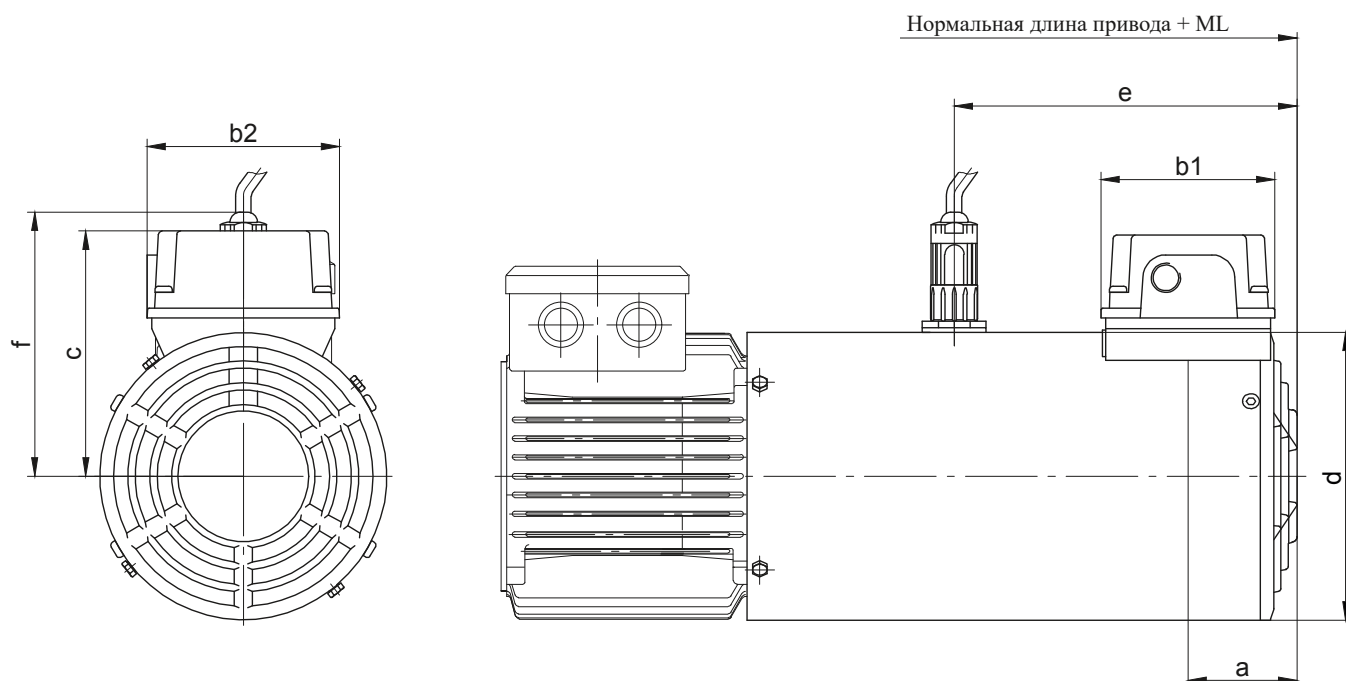
\* С байонетным соединением

<sup>1)</sup> Увеличенная длина приводится для стандартного двигателя без тормоза.  
Другие размеры, см. соответствующий стандартный габаритный чертеж.

# Навесное оборудование двигателей

## Габаритные чертежи

Двигатель с тормозом, энкодером и независимым вентилятором



Двигатель	Тормоз	ML (мм) <sup>1)</sup> Увеличенная длина, с учетом тормоза, энкодера и независимого вентилятора	Размеры (мм)									Добавочный вес ~кг
			a	b1	b2	c	Ød	e <sup>2)</sup>	g	h	L(HA/HN) <sup>2)</sup>	
D..08..	ES(X)010	202	59	107	105	134	157	204	150	150	132	6,0
D..09..	ES(X)010	214	69,5	107	105	143	177	220	160	160	132	6,5
	212							160	162		8,5	
D..11*	ES(X)027	221	69,5	107	105	162,5	219	226	155	175	162	9,0
	ES(X)040							223	155		172	11,5
	ES(X)070							218	155		184	13,5
D..13*	ES(X)040	240	79,5	107	105	164	258	254	175	194,5	202	13
	ES(X)070							250	175		225	15
	ES(X)125							245	175		223	19
D..16*	ES(X)125	294	78,8	107	105	185	311	298	195	221	244	21
	ES(X)200							291	195		256	27
	ES(X)300							262	195		256	29
D..18*	ES(X)250	303	78,8	107	105	211	348	207	212	239,5	286	39
	ES(X)500							277	212		286	40,5

\* С байонетным соединением

<sup>1)</sup> Увеличенная длина приводится для стандартного двигателя без тормоза.

Другие размеры, см. соответствующий стандартный габаритный чертеж.

<sup>2)</sup> Ручное отпущение - по запросу

HA = Ручное отпущение тормоза (фиксируемое)

HN = Ручное отпущение тормоза (не фиксируемое)

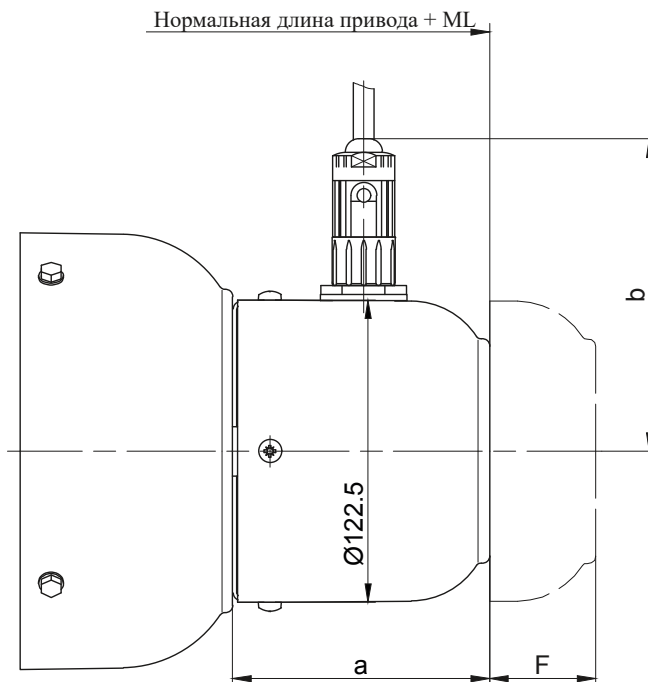
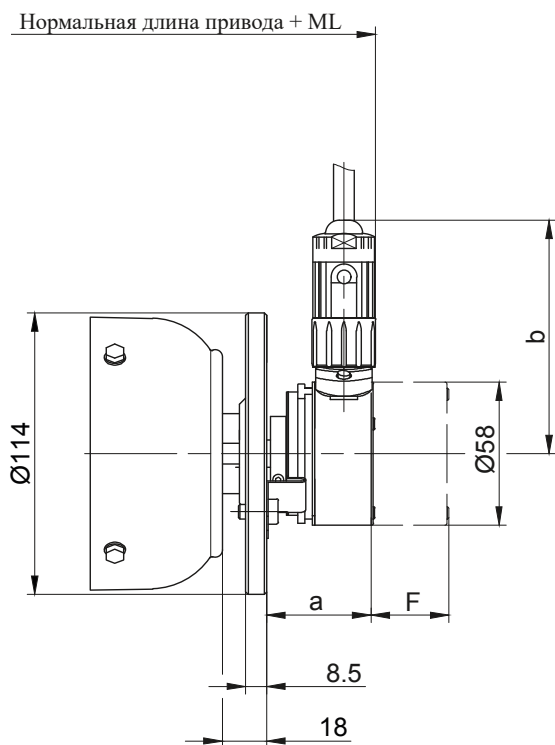
# Навесное оборудование двигателей

## Габаритные чертежи

Двигатель с энкодером

D..04..

D..05.. - D ..22..



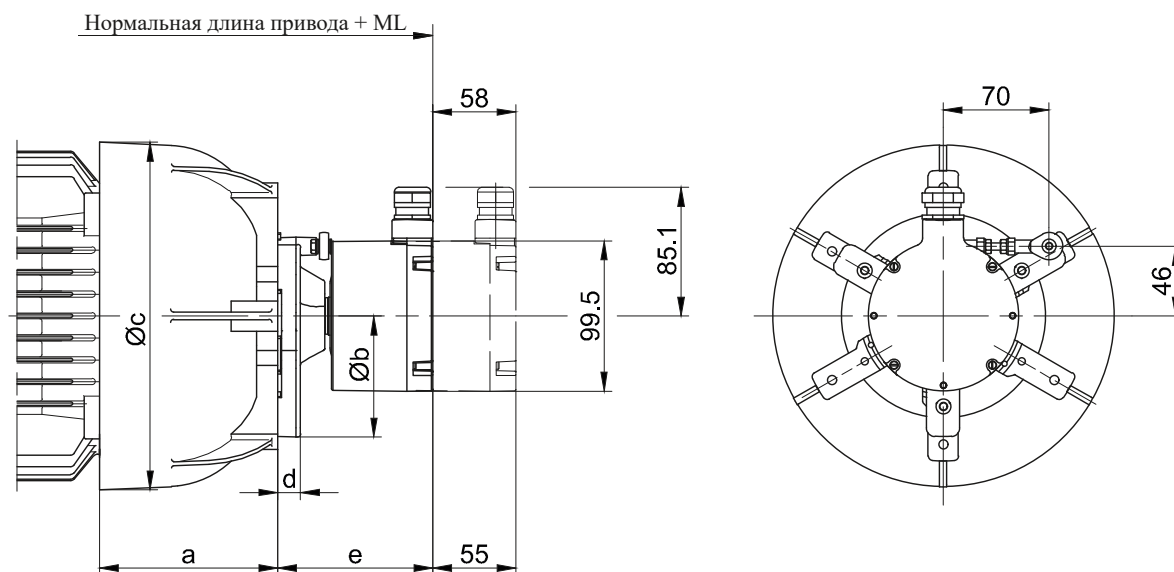
Крышка вентилятора охлаждения для D16 и D22, см. габаритный чертеж: клеммная коробка в стандартном исполнении

Двигатель	ML(мм) Увеличенная длина, с учетом энкодера	Размеры (мм)				Добавоч- ный вес кг	Свободное пространство для монтажа энкодера «F»	
		Инкрементальный энкодер		Абсолютный энкодер			Инкрементальный энкодер	Абсолютный энкодер
		a	c	a	b			
D..04..	62,5	43,5	95	69,5	109,5	0,7	30	55
D..05..	103	98,5	127	98,5	127	0,9	63	88
D..06..								
D..07..								
D..08..	107	107,5	127	107,5	127	0,8	41	66
D..09..								
D..11..	110	104	127	104	127	0,8	43	68
D..13..								
D..16..								
D..18..	106	106	127	106	127	1,2	43	68
D..20L								
D..22S								
D..22M								

# Навесное оборудование двигателей

## Габаритные чертежи

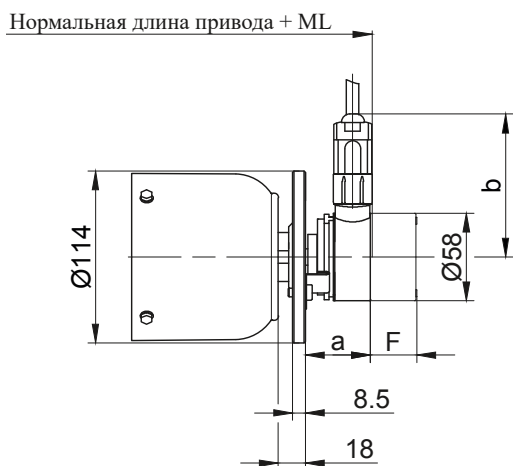
Двигатель с „Heavy-Duty“ энкодером



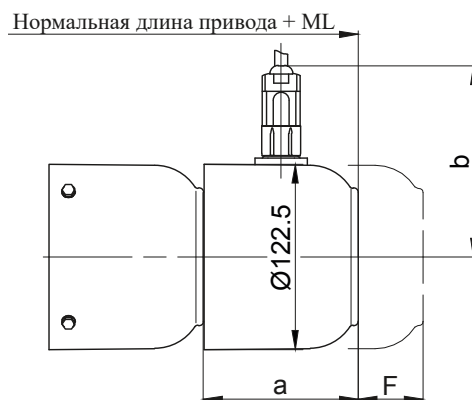
Двигатель	ML (мм) Увеличенная длина, с учетом энкодера	Размеры (мм)					Добавочный вес кг
		a	b	c	d	e	
D..08..	114	83,5	160	166	15	102,5	2
D..09..	118,5	102		191			
D..11..	121,5	120		231			
D..13..	115,5	140	185	274,5	17	94,5	8,6
D..16..	113,5	155		326			9,6
D..18..	122,5	183		366			11,5

### Двигатель с тормозом и энкодером

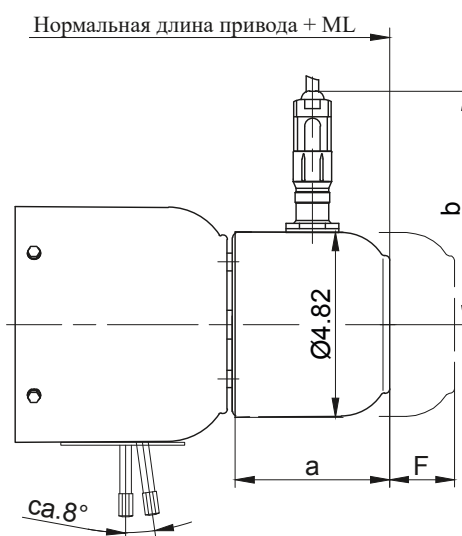
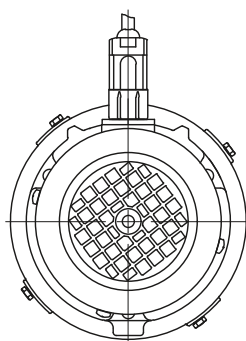
D..04..



D..05.. - D..07..



D..08.. - D..22..

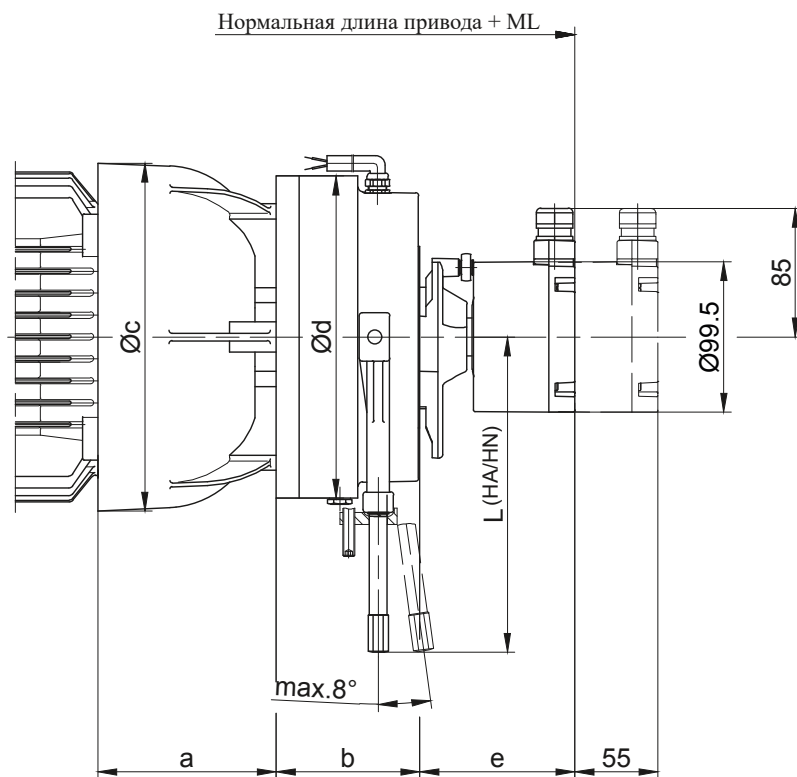


Двигатель	Тормоз	ML (мм) Увеличенная длина, с учетом тормоза и энкодера	Размеры (мм)				Добавочный вес кг	Свободное пространство для монтажа тормоза «F»	
			Инкременталь- ный энкодер		Абсолютный энкодер			Инкрементальный энкодер	Абсолютный энкодер
			a	c	a	b			
D..04..	E003	105,5	43,5	95	69,5	109,5	0,7	30	55
D..05..		145	102	127	102	127	0,8	49	74
D..06..									
D..07..	E003/E004								
D..08..	ES(X)..	173,5	104	106			1,2		
D..09..	ES(X)..	197							
D..11..	ES(X)..	200							
D..13..	ES(X)..	212	106						
D..16..	ES(X)..ZS(X)	248							
D..18..	ES(X)..ZS(X)	247,5							
D..20L	ES(X)..ZS(X)	233,5							
D..22S	ES(X)..ZS(X)								
D..22M	ES(X)..ZS(X)								

# Навесное оборудование двигателей

## Габаритные чертежи

Двигатель с „Heavy-Duty“ тормозом и энкодером

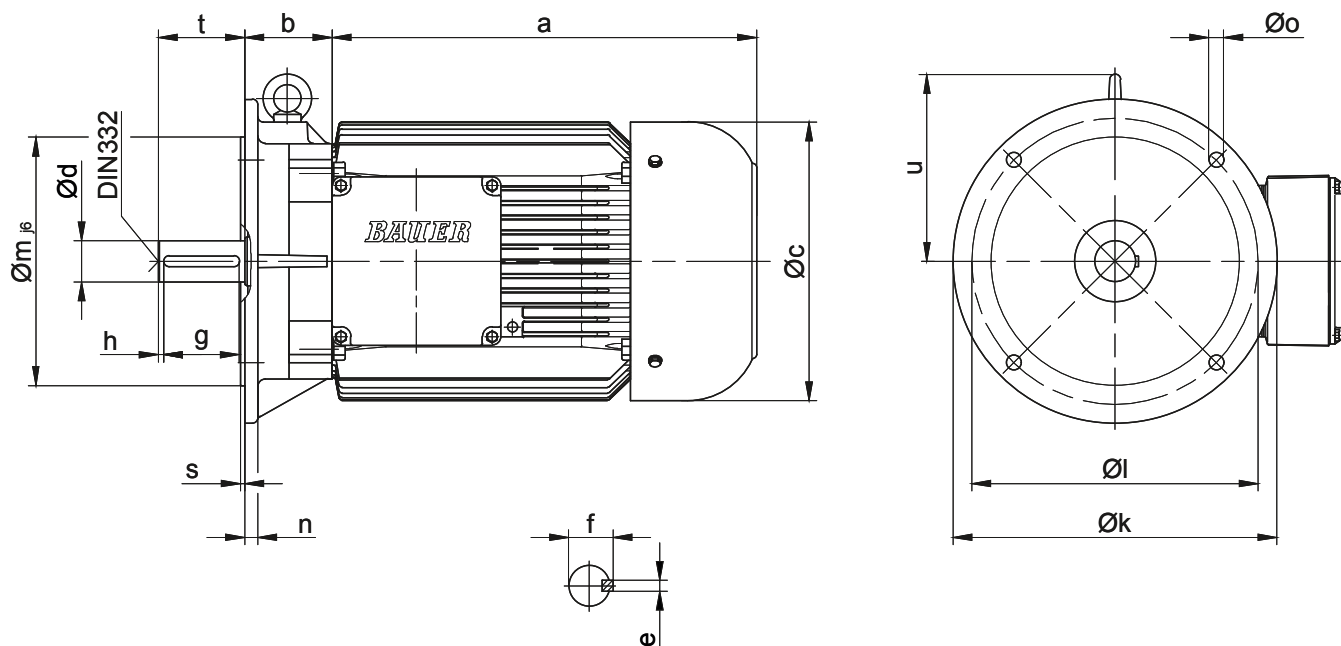


Двигатель	Тормоз	ML (мм) Увеличенная длина, с учетом тормоза и энкодера	Размеры (мм)						Добавочный вес кг
			a	b	c	Ød	e	L (HA/HN)	
D..08..	EH(X)027	180,5	83,5	66,5	166	145	102,5	162	7,1
D..09..	EH(X)040	191,5	102	73	191	168		172	10
D..11..	EH(X)125	216,5	120	95	231	213		208,5	21,4
D..13..	EH(X)200	259	140	106	274,5	245	94,5	221	32
D..16..	EH(X)400	243	155	124	326	324		313	58
D..18..		254	183		366				61

HA = Ручное отпускание тормоза (фиксируемое)  
HN = Ручное отпускание тормоза (не фиксируемое)

Двигатель в исполнении ИЕС

D..06 - D..18



Крышка вентилятора охлаждения для D16 и D22, см. габаритный чертеж: клеммная коробка в стандартном исполнении

Двигатель	Размеры (мм)															Центрирование DIN 332	
	a	b	c	d	e	f	g	h	k	l	m	n	o	s	t		u
D..06..A	170	45	123	11 <sub>ж</sub>	4	12,5	18	2,5	140	115	95	9	10	2,75	23	-	D4
D..07..A	190	45	123	11 <sub>ж</sub>	4	12,5	18	2,5	140	115	95	9	10	2,75	23	-	D4
D..08..A	200	49	156	19 <sub>ж</sub>	6	21,5	35	2,5	200	165	130	10	12	3,5	40	-	D4
D..08..B	230	49	156	19 <sub>ж</sub>	6	21,5	35	2,5	200	165	130	10	12	3,5	40	-	D4
D..09..A	251	66	176	24 <sub>ж</sub>	8	27	40	5	200	165	130	10	12	3,5	50	128,5	D6
D..09..B	309	66	176	24 <sub>ж</sub>	8	27	40	5	200	165	130	10	12	3,5	50	128,5	D6
D..11..A	319	75	218	28 <sub>ж</sub>	8	31	50	5	250	215	180	11	14,5	4	60	145,5	D10
D..11..B	387	75	218	28 <sub>ж</sub>	8	31	50	5	250	215	180	11	14,5	4	60	145,5	D10
D..13..A	393	81	266	38 <sub>ж</sub>	10	41	70	5	300	265	230	12	14	4	80	173	D12
D..16..B	454,5	98,5	310	42 <sub>ж</sub>	12	45	90	10	350	300	250	13	18,5	5	110	215,5	D16
D..18..B	542	128,5	348	48 <sup>ж6</sup>	14	51,5	100	5	350	300	250	15	18,5	5	110	218	D16

