



Seite

Auswahl von Getriebemotoren

11-16

Räumliche Anordnung der Getriebemotoren

Sicherheitshinweise

Abdeckungen rotierender Teile

Berührungsschutz

Geräuschverhalten

Lackierung und Korrosionsschutz

Das Modulare System

Räumliche Anordnung der Getriebemotoren

Bauer-Getriebemotoren können für jede beliebige Einbaulage geliefert werden. Bei Aufstellung mit nach unten hängendem Motorteil ist die Wellendichtung besonders beansprucht. Diese Aufstellung sollte daher vor allem bei hohen Motordrehzahlen (z. B. über 1800/min) und bei Dauerbetrieb vermieden werden.

Sicherheitshinweise

Bei der Installation bitte die Sicherheitshinweise in der Betriebsanleitung beachten.

Abdeckungen rotierender Teile

Die im "**Gesetz über technische Arbeitsmittel und Verbraucherprodukte (Geräte- und Produktsicherheitsgesetz - GPSG)**" oder in der **Unfallverhütungsvorschrift (UVV)**" vorgeschriebenen Abdeckungen der Schrumpfscheiben (SSV) gehören **nicht zum normalen Lieferumfang**, da sie häufig bauseits angebracht werden oder durch entsprechenden Einbau eine Unfallgefahr ausgeschlossen werden kann.

Bitte die Betriebsanleitung beachten.

Berührungsschutz

Die Lüfterhauben, über die außen angebrachten Lüfterräder, der gesamten B2000 Motorreihe erfüllen den Berührungsschutz mit dem Normfinger (Ø12 mm).

Geräuschverhalten

Das typische Geräuschverhalten von BAUER-Getriebemotoren liegt unter den zulässigen Werten der VDI-Richtlinie 2159 für Getriebe und EN 60034-9, Tab.2 für Motoren.

Die Geräuschentwicklung von Getrieben mit kleinen Übersetzungen und hohen Drehzahlen liegt physikalisch bedingt höher als bei mittleren und hohen Übersetzungen und niedrigen Drehzahlen.

Lackierung und Korrosionsschutz

Bauer-Getriebemotoren sind listenmäßig im Farbton RAL 7031 nach DIN 1843 lackiert. Andere RAL-Farbtöne sind gegen Mehrpreis lieferbar.

Die Arbeitswellen werden zum Transport mittels Schutzhülse oder Schutzanstrich gegen Korrosion geschützt.

Bei erhöhten Anforderungen an die Korrosionsbeständigkeit sind die Antriebe mit erhöhtem Korrosionsschutz lieferbar: CORO 1, CORO 2, CORO 3 oder CORO 4

Auf Wunsch sind gegen Mehrpreis Lackschichtdicken bis 200 µm lieferbar. Von größeren Schichtdicken bei Getriebemotoren wird abgeraten, da die Gefahr des Lackabplatzens im Bereich der Rippen und beim Öffnen des Klemmenkastens besteht.

Produktbeschreibungen

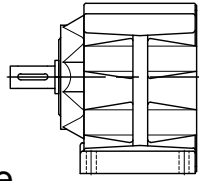
Das Modulare System

2

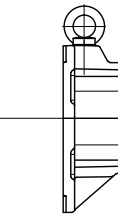
Getriebeausführung

Motorausführung Klemmenkästen

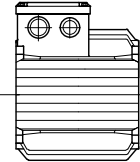
BG



Stirnradgetriebe

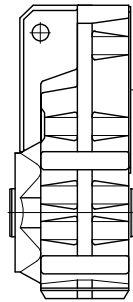


Systemdeckel

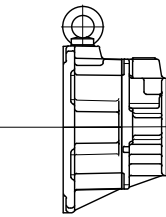


Motor mit angegossenem
Klemmenkasten (KAG)

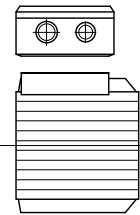
BF



Flachgetriebe

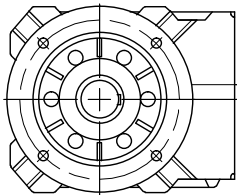


Vorstufe

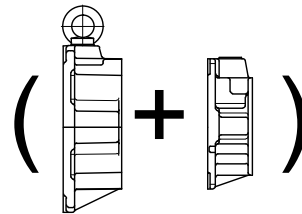


Motor mit angeschraubten
Klemmenkasten (TB)

BK

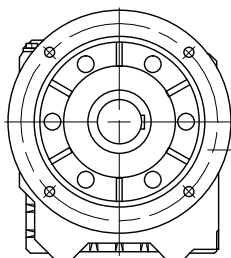


Kegelradgetriebe

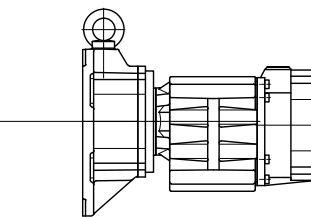


Vorstufe + Systemdeckel

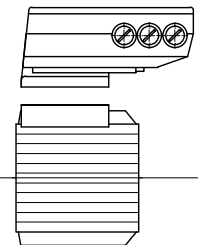
BS



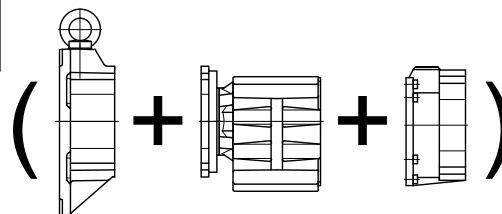
Schneckenradgetriebe



Zwischengetriebe



Motor mit ETA-K-Umrichter



(Systemdeckel + Zwischengetriebe + Systemdeckel)

Lüfterhauben B-Lagerschilde

Anbauten Standardmotor

Anbauten Bremsmotor

