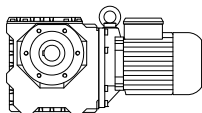


13



Seite

Maßbilder der Schnecken-Getriebemotoren

367-404

- Standard
- Doppelgetriebe

Zusatzmaßbilder

- Schrumpfscheibenverbindungen (SSV)
 - Schrumpfscheibenverbindungen mit Abdeckhauben (SSV)
 - Gummipuffer für Drehmomentstütze
 - Lage der Drehmomentstütze
 - Fußgewinde links
 - Fußplatte links
 - Montagehilfe für Hohlwelle
 - Verschlusskappen (VK)
 - Verschlussdeckel (VD)
-

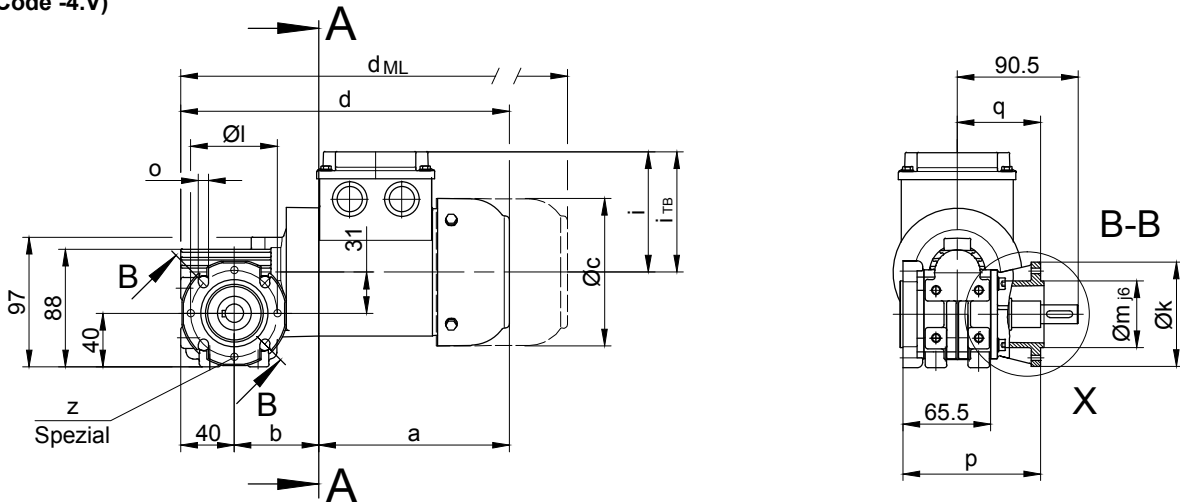
Schnecken-Getriebemotoren Reihe BS

Maßbild

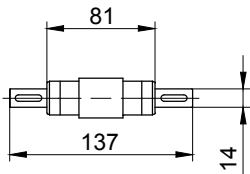
BS02

Flansch mit Durchgangslöchern vorne

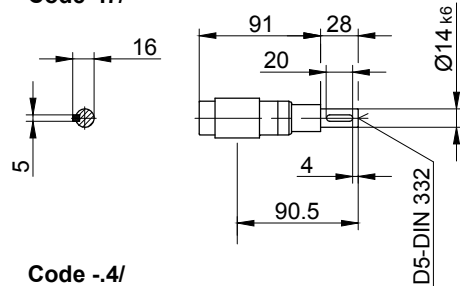
Code -3.V
(Code -4.V)



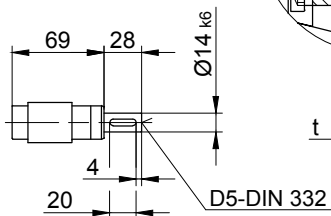
Code -3/



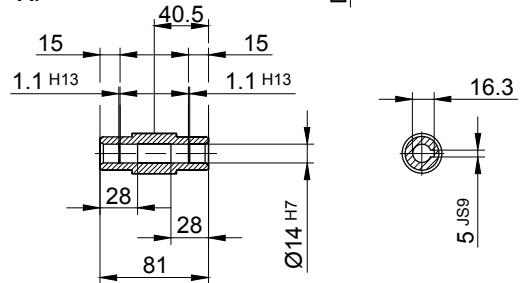
Code -7/



Code -1/

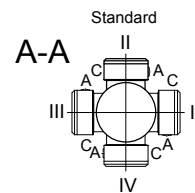


Code -4/



Flanschmaße

| BS02 | k | l | m | n | o | p | q | s | t | z |
|----------------|-----|----|----|---|-----|-----|------|-----|----|------|
| Standard -37V/ | 80 | 65 | 50 | 7 | 5.5 | 103 | 62.5 | 2.5 | 28 | - |
| Spezial -37V/ | 80 | 65 | 50 | 7 | 5.5 | 103 | 62.5 | 2.5 | 28 | 4xM5 |
| groß -47V/ | 110 | 80 | 60 | 8 | 6.6 | 103 | 62.5 | 2.5 | 28 | - |
| Spezial -47V/ | 110 | 80 | 60 | 8 | 6.6 | 103 | 62.5 | 2.5 | 28 | 4xM6 |



| Typ | a* | b | c | d* | u | i | Ausführung mit Motoranbauten | | | | |
|---------------|-----|------|-----|-------|-----|-----|------------------------------|-------|-------|-------|-------|
| | | | | | | | i_TB | E.. | G | E..-G | RR/RL |
| | | | | | | | | d_ML* | d_ML* | d_ML* | d_ML* |
| BS02-../D04.. | 143 | 63.5 | 111 | 246.5 | 178 | 90 | 112 | 290 | 309 | 352 | - |
| BS02-../D05.. | 170 | 65.5 | 123 | 275.5 | 188 | 100 | 117 | 317.5 | 378.5 | 420 | - |
| BS02-../D06.. | 170 | 65.5 | 123 | 275.5 | 188 | 100 | 119 | 317.5 | 378.5 | 420 | - |
| BS02-../D07.. | 190 | 65.5 | 123 | 295.5 | 188 | 100 | 119 | 337.5 | 398.5 | 440 | - |



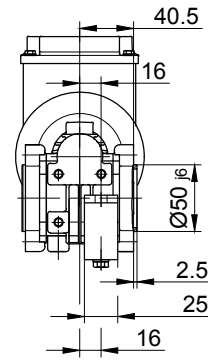
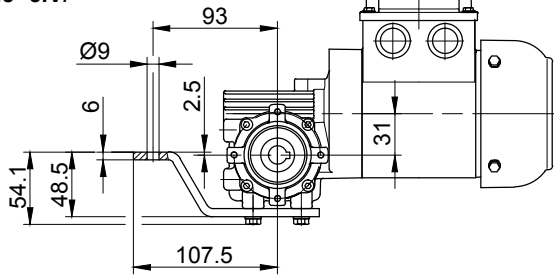
Die Maße "a**", "d**" und "d_ML**" ändern sich abhängig von der Motorbauart.
Ausführung "A" = Standardlänge
Typenbeispiel: BK70-74V/DPE08XA4
Hinweis: Die Maße ändern sich nicht.

Ausführung "B" = Zusatzlänge
Typenbeispiel: BK70-74V/DPE08XB4
Hinweis: Die Motorlänge hat sich geändert, siehe hierzu Kapitel 16, Zusatzmaßbild
Motorlängenvergleich

Tatsächliche Getriebeausführung kann von der dargestellten Geometrie abweichen.

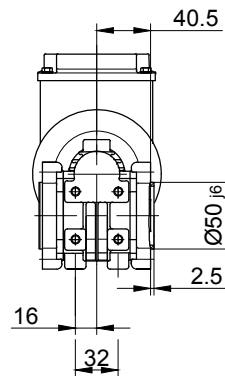
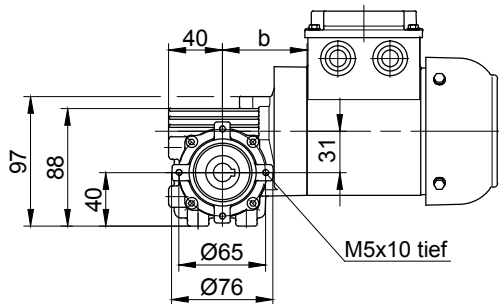
Drehmomentstütze vorne

Code -5.V/



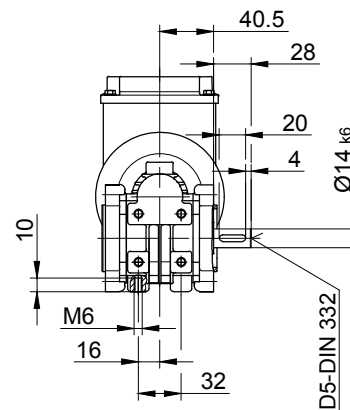
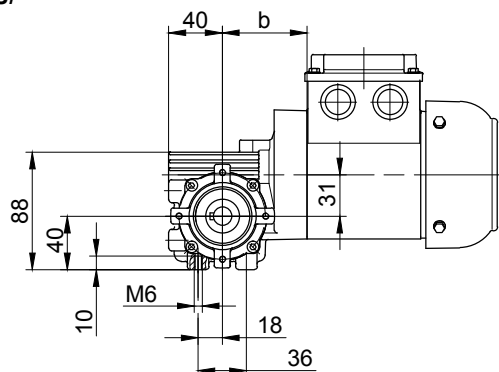
Flansch mit Gewindelöchern vorne

Code -7.V/



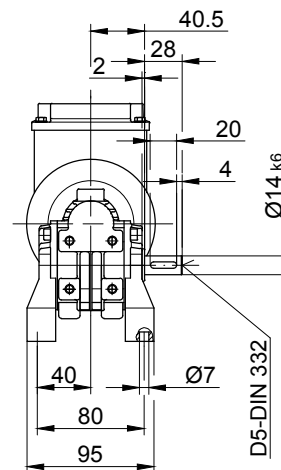
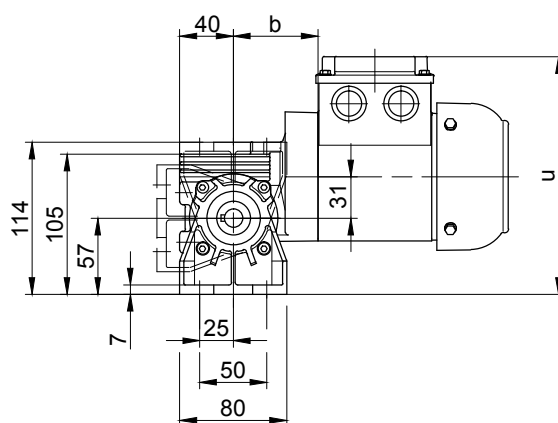
Fuß mit Gewindelöchern unten

Code -6.U/



Fuß mit Durchgangslöchern unten

Code -1.U/



Tatsächliche Getriebeausführung kann von der dargestellten Geometrie abweichen.

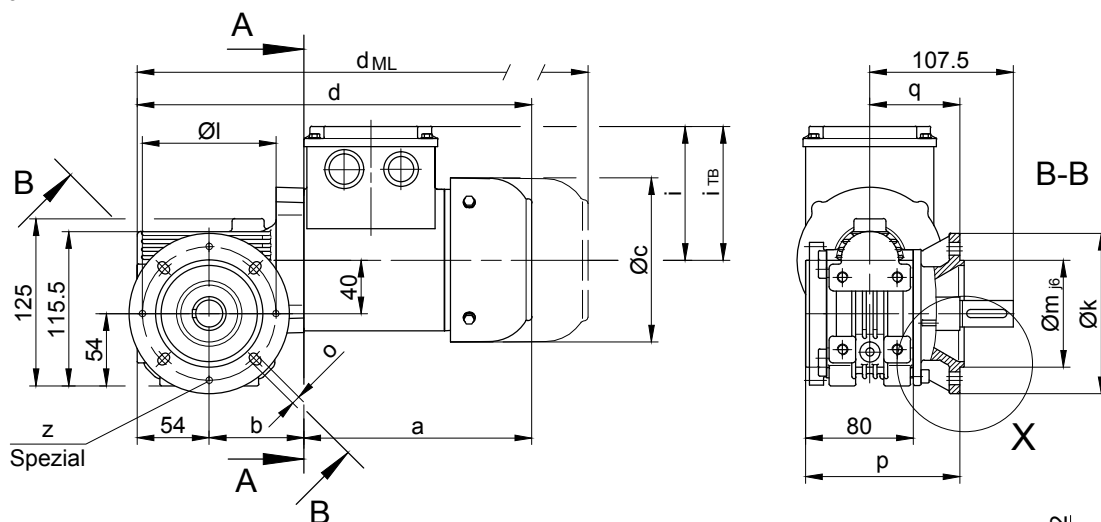
Schnecken-Getriebemotoren Reihe BS

Maßbild

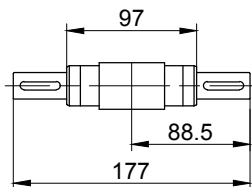
BS03

Flansch mit Durchgangslöchern vorne

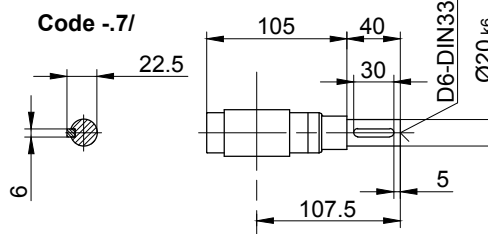
Code -3.V/



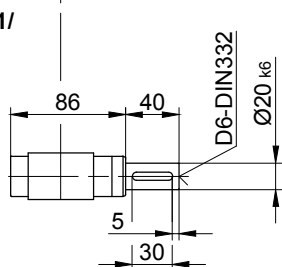
Code -3/



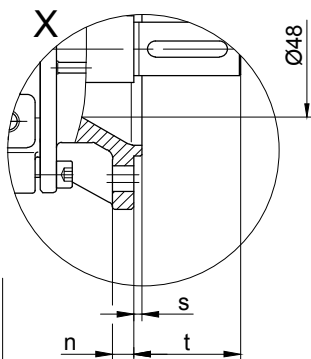
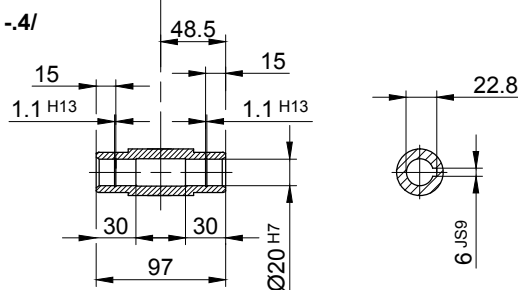
Code -7/



Code -1/

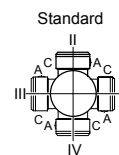


Code -4/



Flanschmaße

| BS03 | k | l | m | n | o | p | q | s | t | z |
|----------------|-----|-----|----|---|-----|-----|------|---|----|------|
| Standard -37V/ | 120 | 100 | 80 | 8 | 6.6 | 115 | 67.5 | 3 | 40 | - |
| Spezial -37V/ | 120 | 100 | 80 | 8 | 6.6 | 115 | 67.5 | 3 | 40 | 4xM6 |



A-A

| Typ | a* | b | c | d* | u | v | i | Ausführung mit Motoranbauten | | | | |
|------------------|-----|-----|-----|-----|-----|----|-----|------------------------------|-------------------|-------------------|-------------------|-------------------|
| | | | | | | | | i _{TB} | E../ES.. | G | E../ES..-G | RR/RL |
| | | | | | | | | | d _{ML} * | d _{ML} * | d _{ML} * | d _{ML} * |
| BS03-.../D05.. | 170 | 71 | 123 | 295 | 213 | 70 | 100 | 117 | 337 | 398 | 439.5 | - |
| BS03-.../D06.. | 170 | 71 | 123 | 295 | 213 | 70 | 100 | 119 | 337 | 398 | 439.5 | - |
| BS03-.../D07.. | 190 | 71 | 123 | 315 | 213 | 70 | 100 | 119 | 357 | 418 | 459.5 | - |
| BS03-.../D..08.. | 200 | 115 | 156 | 425 | 228 | - | 115 | 136.5 | 491 | 532 | 598.5 | 491 |



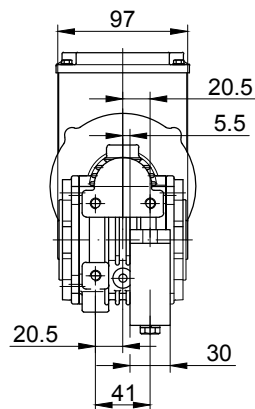
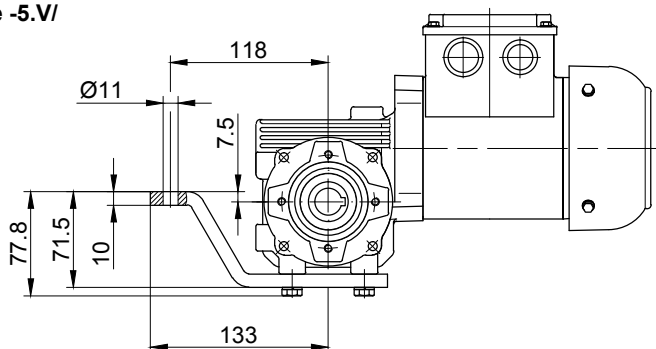
Die Maße "a*", "d*" und "d_{ML}*" ändern sich abhängig von der Motorbauart.
Ausführung "A" = Standardlänge
 Typenbeispiel: BK70-74V/DPE08XA4
 Hinweis: Die Maße ändern sich nicht.

Ausführung "B" = Zusatzlänge
 Typenbeispiel: BK70-74V/DPE08XB4
 Hinweis: Die Motorlänge hat sich geändert, siehe hierzu Kapitel 16, Zusatzmaßbild Motorlängenvergleich

Tatsächliche Getriebeausführung kann von der dargestellten Geometrie abweichen.

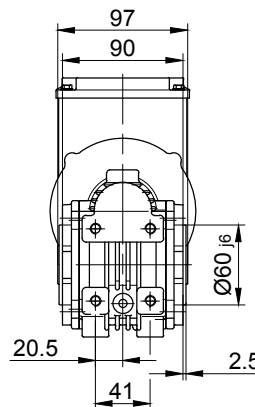
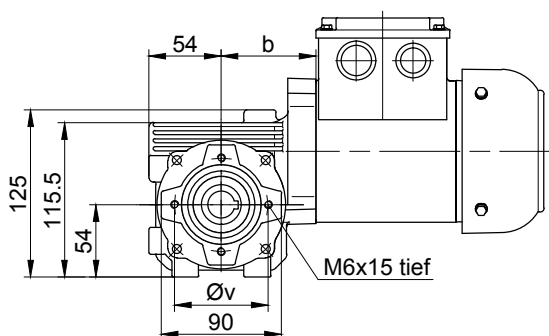
Drehmomentstütze vorne

Code -5.V/



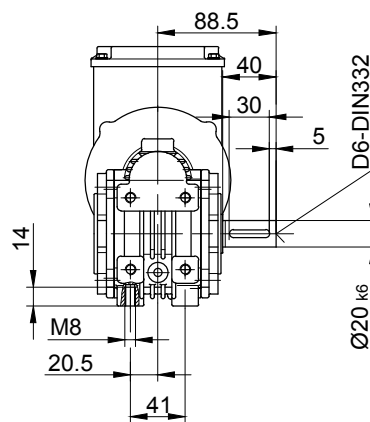
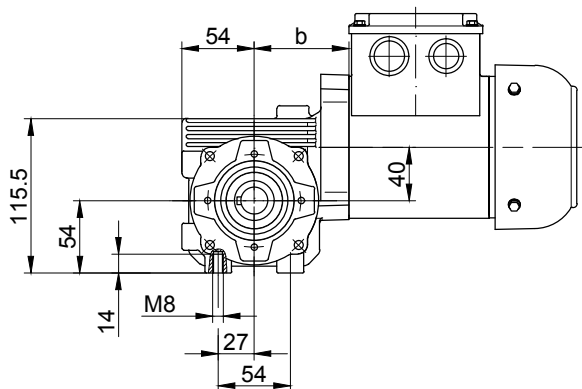
Flansch mit Gewindelöchern vorne

Code -7.V/



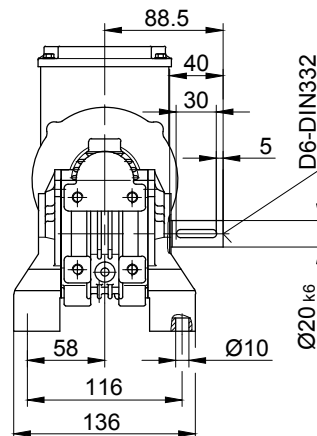
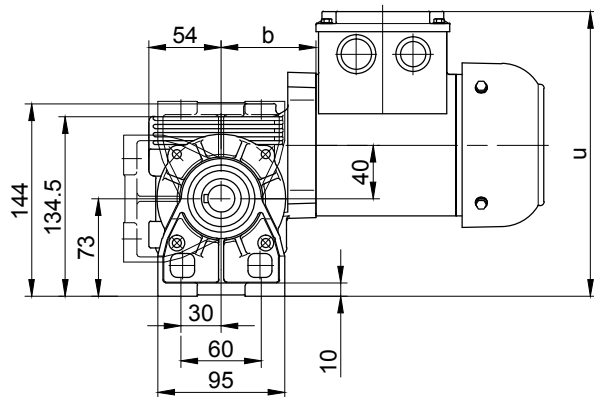
Fuß mit Gewindelöchern unten

Code -6.U/



Fuß mit Durchgangslöchern unten

Code -1.U/



Tatsächliche Getriebeausführung kann von der dargestellten Geometrie abweichen.

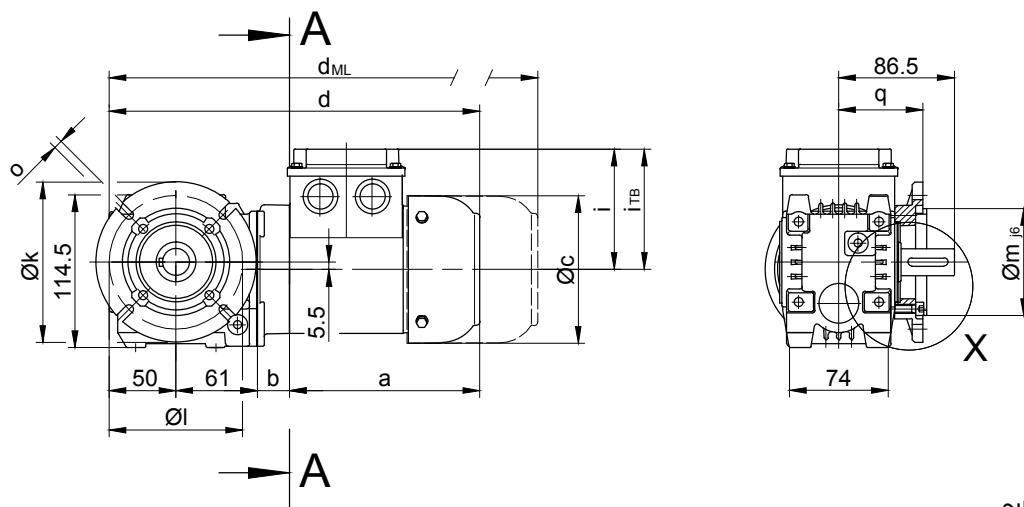
Schnecken-Getriebemotoren Reihe BS

Maßbild

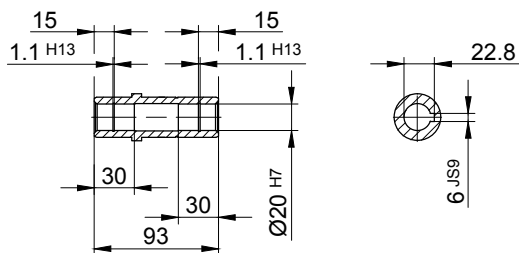
BS04

Flansch mit Durchgangslöchern vorne

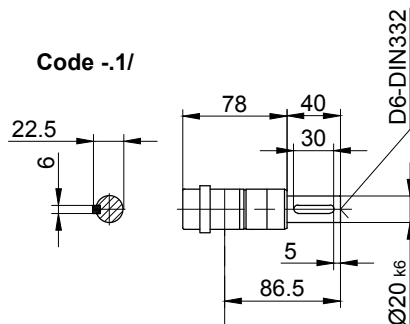
Code -3.V/



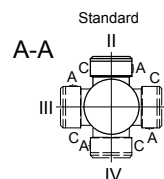
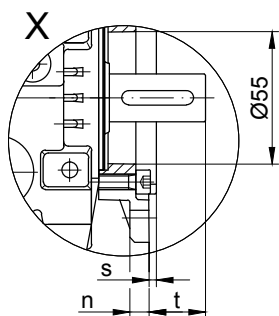
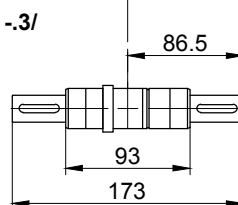
Code -4/



Code -1/



Code -3/



Flanschmaße

| BS04 | k | l | m | n | o | p | q | s | t |
|----------------|-----|-----|----|---|-----|-------|----|---|------|
| Standard -3.V/ | 120 | 100 | 80 | 8 | 6.6 | 110.5 | 63 | 3 | 23.5 |

| Typ | a* | b | c | d* | i | Ausführung mit Motoranbauten | | | | |
|----------------|-----|----|-----|-----|-----|------------------------------|-------------------|-------------------|-------------------|-------------------|
| | | | | | | i _{TB} | E.. | G | E..-G | RR/RL |
| | | | | | | | d _{ML} * | d _{ML} * | d _{ML} * | d _{ML} * |
| BS04-.../D04.. | 143 | 24 | 111 | 278 | 90 | 112 | 321.5 | 340.5 | 383.5 | - |
| BS04-.../D05.. | 170 | 26 | 123 | 307 | 100 | 117 | 349 | 410 | 451.5 | - |
| BS04-.../D06.. | 170 | 26 | 123 | 307 | 100 | 119 | 349 | 410 | 451.5 | - |
| BS04-.../D07.. | 190 | 26 | 123 | 327 | 100 | 119 | 369 | 430 | 471.5 | - |



Die Maße "a*", "d*" und "d_{ML}" ändern sich abhängig von der Motorbauart.
Ausführung "A" = Standardlänge
 Typenbeispiel: BK70-74V/DPE08XA4
 Hinweis: Die Maße ändern sich nicht.

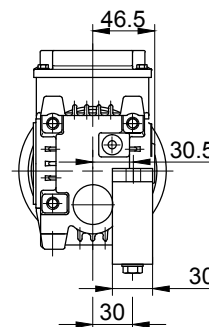
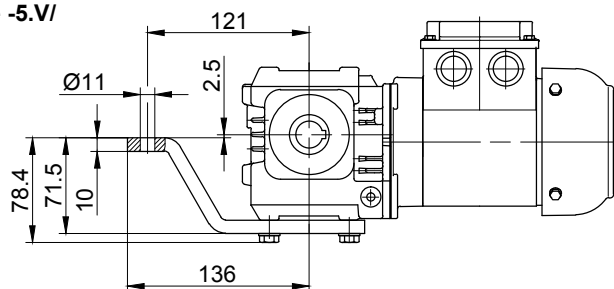
Ausführung "B" = Zusatzlänge

Typenbeispiel: BK70-74V/DPE08XB4

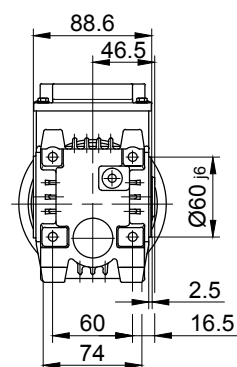
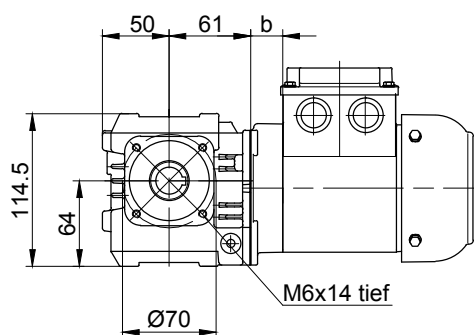
Hinweis: Die Motorlänge hat sich geändert, siehe hierzu Kapitel 16, Zusatzmaßbild Motorlängenvergleich

Tatsächliche Getriebeausführung kann von der dargestellten Geometrie abweichen.

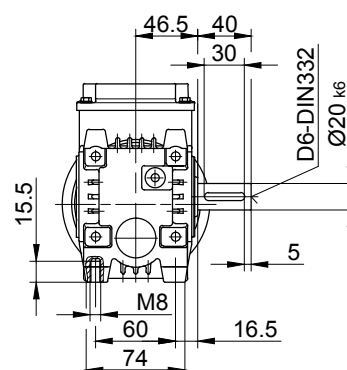
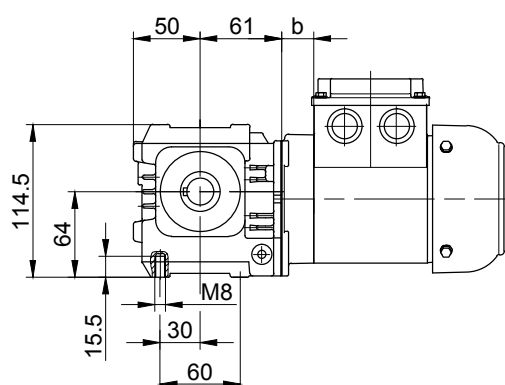
Drehmomentstütze vorne
Code -5.V/



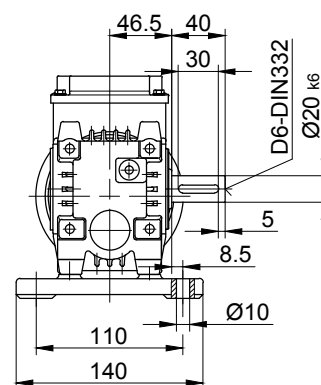
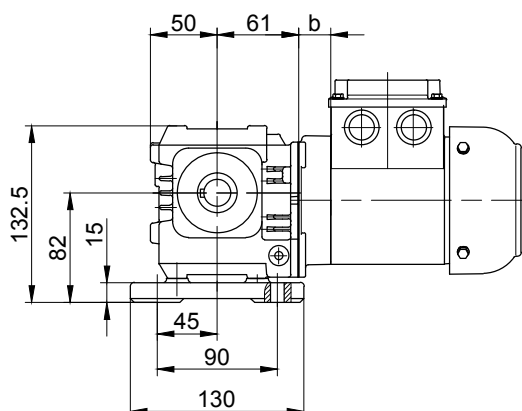
Flansch mit Gewindelöchern vorne
Code -7.V/



Fuß mit Gewindelöchern unten
Code -6.U/



Fuß mit Durchgangslöchern unten
Code -1.U/



Tatsächliche Getriebeausführung kann von der dargestellten Geometrie abweichen.

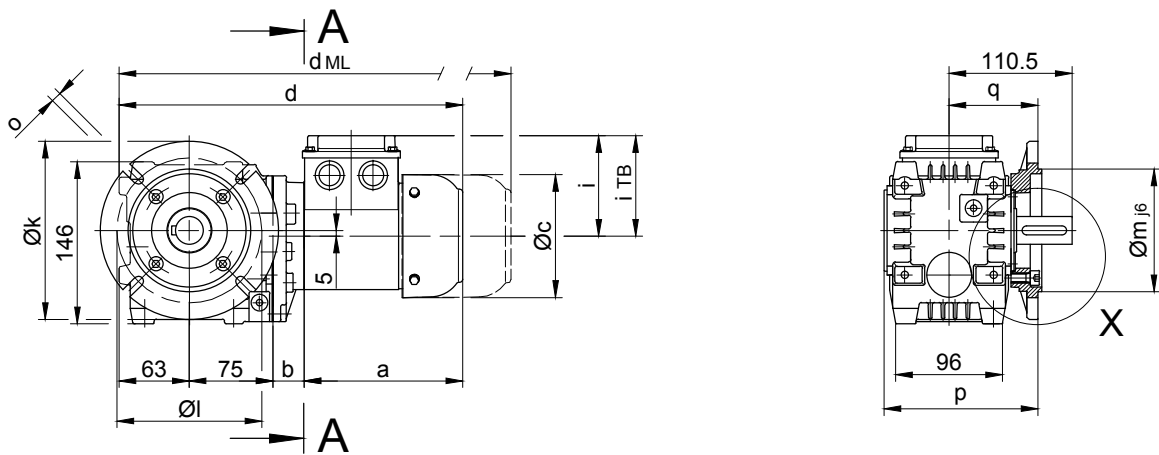
Schnecken-Getriebemotoren Reihe BS

Maßbild

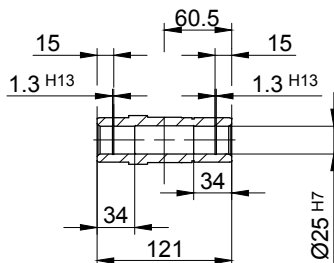
BS06

Flansch mit Durchgangslöchern vorne

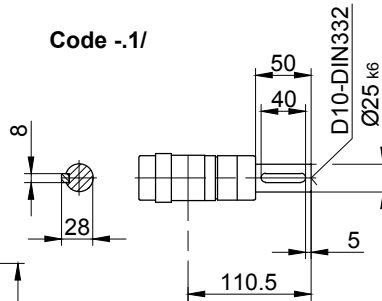
Code -3.V/
(Code -4.V/)



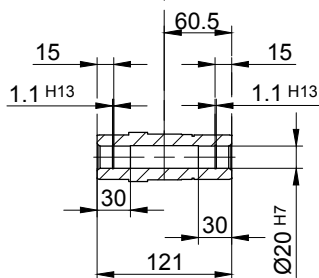
Code -4/
Standard



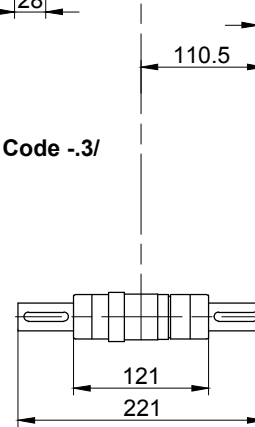
Code -1/



Code -4/K20

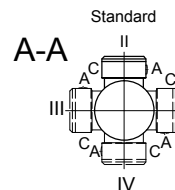


Code -3/



Flanschmaße

| BS06 | k | l | m | n | o | p | q | s | t |
|----------------|-----|-----|-----|----|---|-------|----|-----|------|
| Standard -3.V/ | 140 | 115 | 95 | 10 | 9 | 138.5 | 80 | 3 | 30.5 |
| groß -4.V/ | 160 | 130 | 110 | 10 | 9 | 138.5 | 80 | 3.5 | 30.5 |



| Typ | a* | b | c | d* | i | Ausführung mit Motoranbauten | | | | |
|-----------------|-----|----|-----|-----|-----|------------------------------|-------------------|-------------------|-------------------|-------------------|
| | | | | | | i _{TB} | E../ES.. | G | E../ES..-G | RR/RL |
| | | | | | | | d _{ML} * | d _{ML} * | d _{ML} * | d _{ML} * |
| BS06-../D04.. | 143 | 28 | 111 | 309 | 90 | 112 | 352.5 | 371.5 | 414.5 | - |
| BS06-../D05.. | 170 | 30 | 123 | 338 | 100 | 117 | 380 | 441 | 482.5 | - |
| BS06-../D06.. | 170 | 30 | 123 | 338 | 100 | 119 | 380 | 441 | 482.5 | - |
| BS06-../D07.. | 190 | 30 | 123 | 358 | 100 | 119 | 400 | 461 | 502.5 | - |
| BS06-../D..08.. | 200 | 74 | 156 | 412 | 115 | 136.5 | 478 | 519 | 585.5 | 478 |



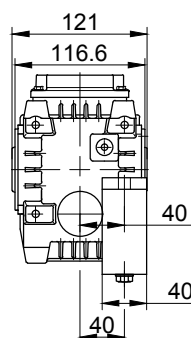
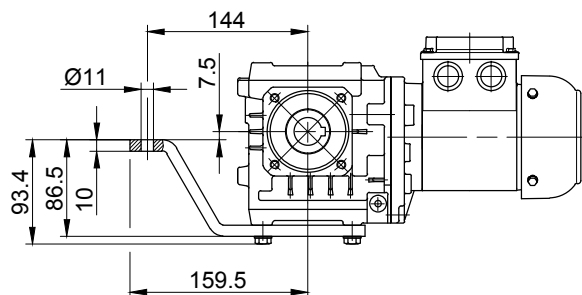
Die Maße "a*", "d*" und "d_{ML}" ändern sich abhängig von der Motorbauart.
Ausführung "A" = Standardlänge
Typenbeispiel: BK70-74V/DPE08XA4
Hinweis: Die Maße ändern sich nicht.

Ausführung "B" = Zusatzlänge
Typenbeispiel: BK70-74V/DPE08XB4
Hinweis: Die Motorlänge hat sich geändert, siehe hierzu Kapitel 16, Zusatzmaßbild Motorlängenvergleich

Tatsächliche Getriebeausführung kann von der dargestellten Geometrie abweichen.

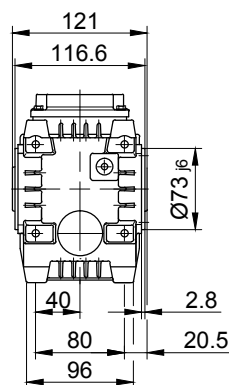
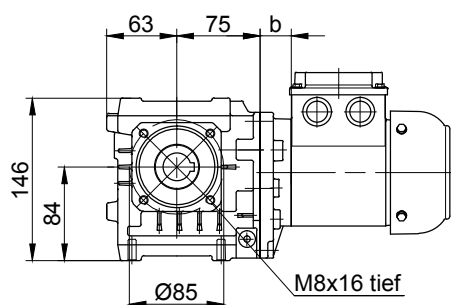
Drehmomentstütze vorne

Code -5.V/



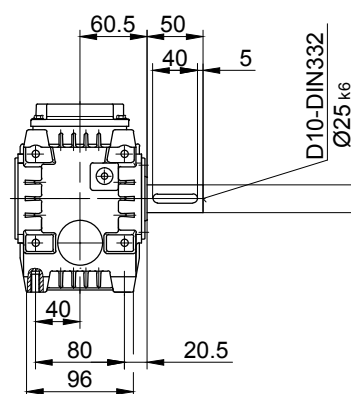
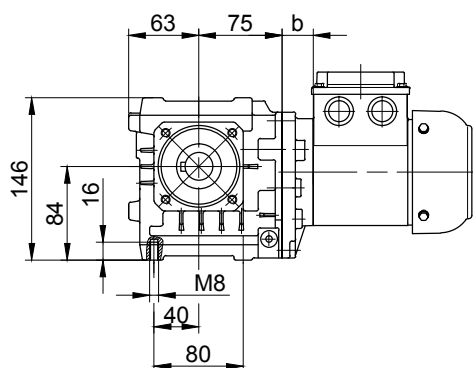
Flansch mit Gewindelöchern vorne

Code -7.V/



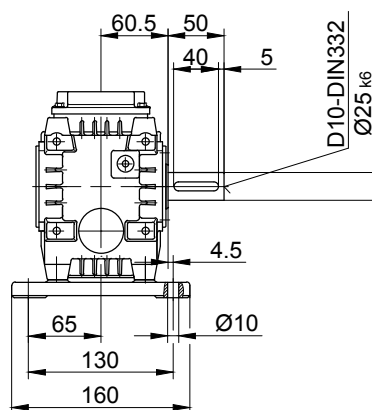
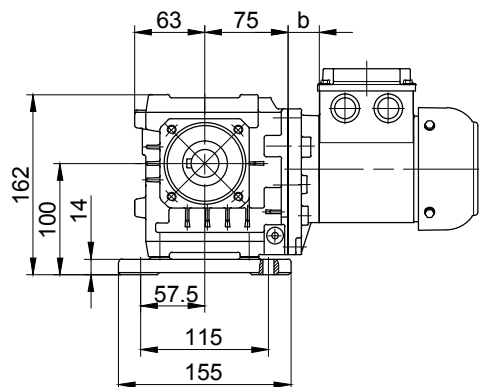
Fuß mit Gewindelöchern unten

Code -6.U/



Fuß mit Durchgangslöchern unten

Code -1.U/



Tatsächliche Getriebeausführung kann von der dargestellten Geometrie abweichen.

Schnecken-Getriebemotoren Reihe BS

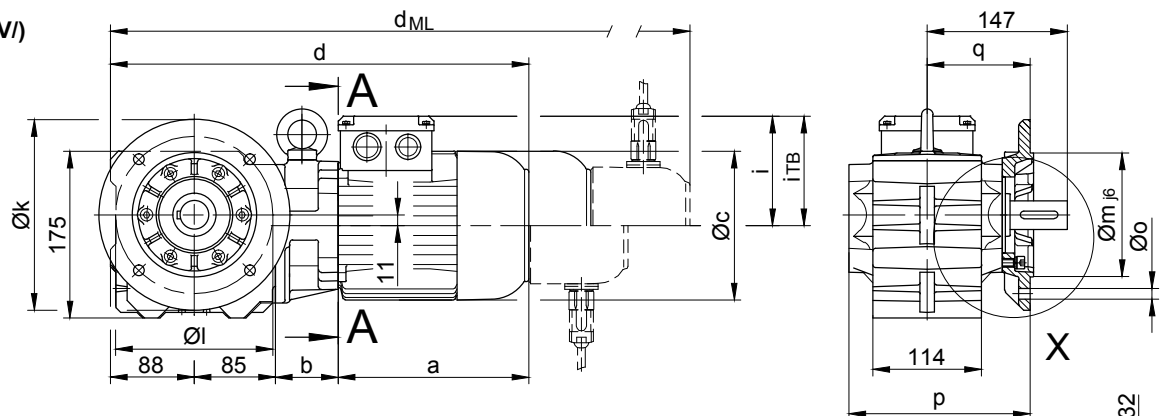
Maßbild

BS10 - BS10Z

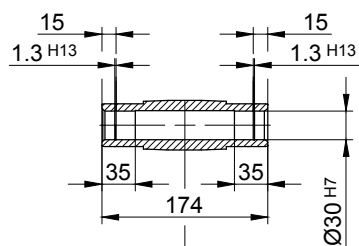
Flansch mit Durchgangslöchern vorne

Code -3.V/

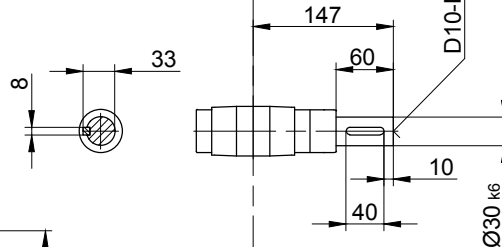
(Code -2.V/)



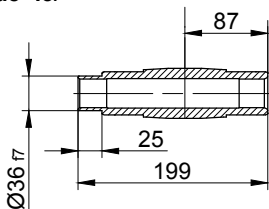
Code -4/



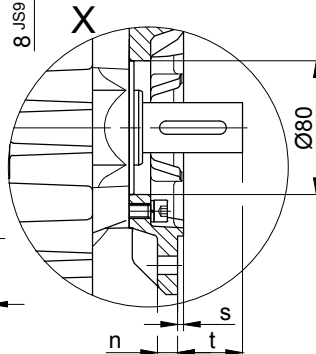
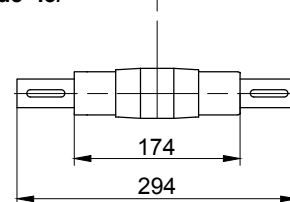
Code -1/



Code -5/

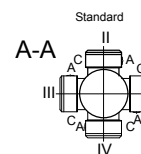


Code -3/



Flanschmaße

| BS10(Z) | k | l | m | n | o | p | q | s | t |
|----------------|-----|-----|-----|----|----|-----|-----|-----|----|
| Standard -3.V/ | 200 | 165 | 130 | 12 | 11 | 190 | 108 | 3.5 | 39 |
| klein -2.V/ | 160 | 130 | 110 | 10 | 9 | 183 | 101 | 3.5 | 46 |



| Typ | a* | b | c | d* | i | Ausführung mit Motoranbauten | | | | |
|------------------|-----|------|-----|-------|-----|------------------------------|-------------------|-------------------|-------------------|-------------------|
| | | | | | | i _{TB} | E../ES.. | G | E../ES..-G | RR/RL |
| | | | | | | | d _{ML} * | d _{ML} * | d _{ML} * | d _{ML} * |
| BS10Z-../D04.. | 143 | 86 | 111 | 402 | 90 | 112 | 445.5 | 464.5 | 507.5 | - |
| BS10-../D05.. | 170 | 62 | 123 | 405 | 100 | 117 | 447 | 508 | 549.5 | - |
| BS10Z-../D05.. | 170 | 88 | 123 | 431 | 100 | 117 | 473 | 534 | 575.5 | - |
| BS10-../D06.. | 170 | 62 | 123 | 405 | 100 | 119 | 447 | 508 | 549.5 | - |
| BS10Z-../D06.. | 170 | 88 | 123 | 431 | 100 | 119 | 473 | 534 | 575.5 | - |
| BS10-../D07.. | 190 | 62 | 123 | 425 | 100 | 119 | 467 | 528 | 569.5 | - |
| BS10Z-../D07.. | 190 | 88 | 123 | 451 | 100 | 119 | 493 | 554 | 595.5 | - |
| BS10-../D..08.. | 200 | 66 | 156 | 439 | 115 | 136.5 | 505 | 546 | 612.5 | 505 |
| BS10Z-../D..08.. | 200 | 132 | 156 | 505 | 115 | 136.5 | 571 | 612 | 678.5 | 571 |
| BS10-../D..09.. | 251 | 80.5 | 181 | 504.5 | 124 | 158 | 597.5 | 611.5 | 702 | 597.5 |



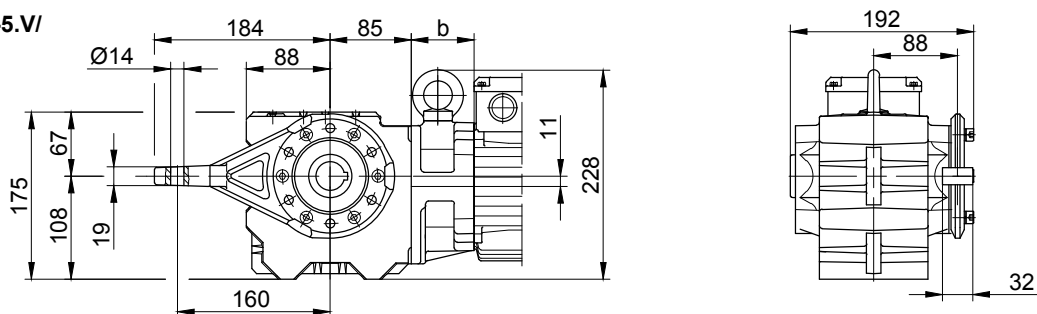
Die Maße "a*", "d*" und "d_{ML}" ändern sich abhängig von der Motorbauart.
Ausführung "A" = Standardlänge
 Typenbeispiel: BK70-74V/DPE08XA4
 Hinweis: Die Maße ändern sich nicht.

Ausführung "B" = Zusatzlänge
 Typenbeispiel: BK70-74V/DPE08XB4
 Hinweis: Die Motorlänge hat sich geändert, siehe hierzu Kapitel 16, Zusatzmaßbild Motorlängenvergleich

Tatsächliche Getriebeausführung kann von der dargestellten Geometrie abweichen.

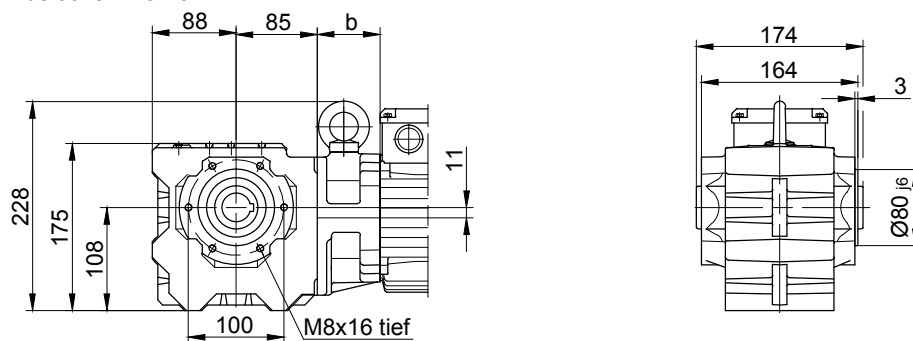
Drehmomentstütze vorne

Code -5.V/



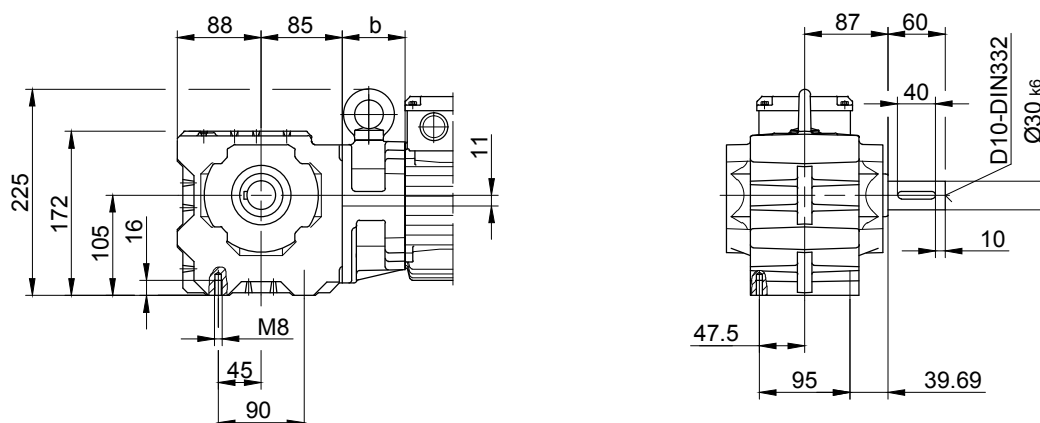
Flansch mit Gewindelöchern vorne

Code -7.V/



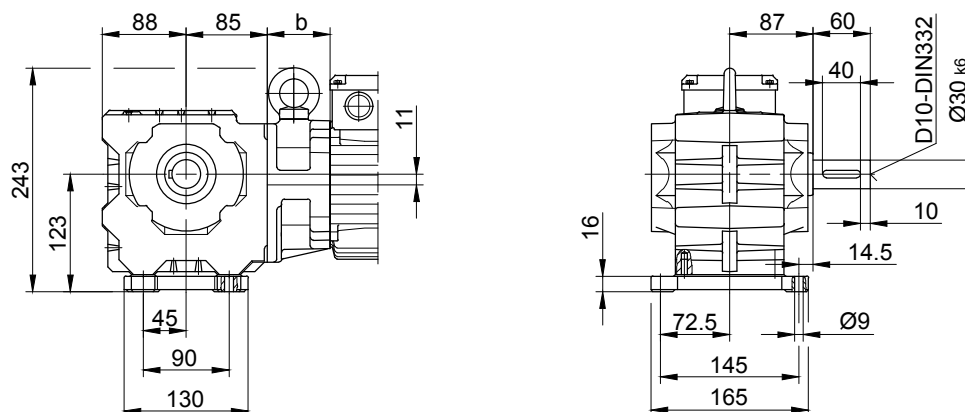
Fuß mit Gewindelöchern unten

Code -6.U/



Fuß mit Durchgangslöchern unten

Code -1.U/



Tatsächliche Getriebeausführung kann von der dargestellten Geometrie abweichen.

Schnecken-Getriebemotoren Reihe BS

Maßbild

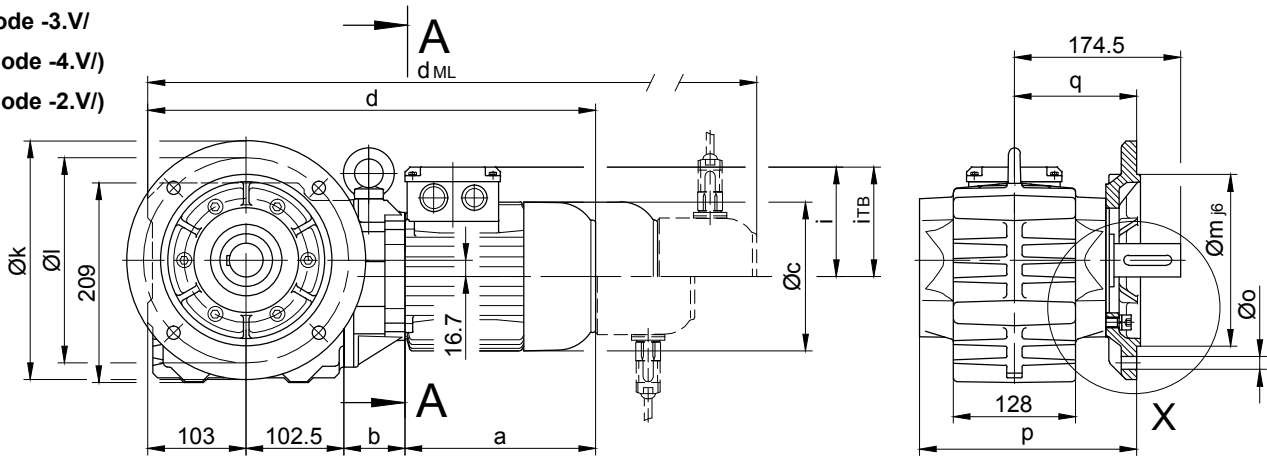
BS20 - BS20Z

Flansch mit Durchgangslöchern vorne

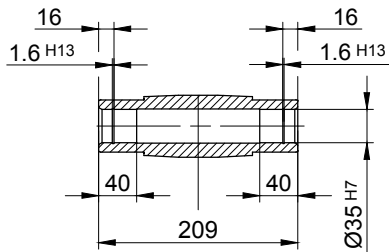
Code -3.V/

(Code -4.V/)

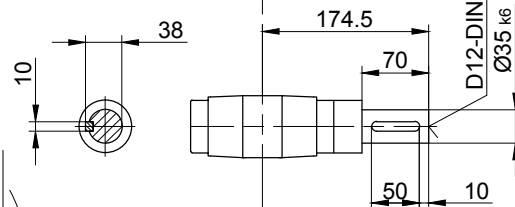
(Code -2.V/)



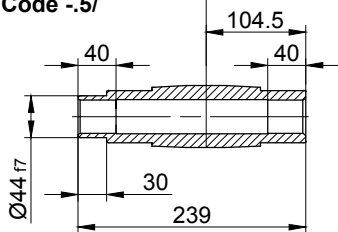
Code -4/



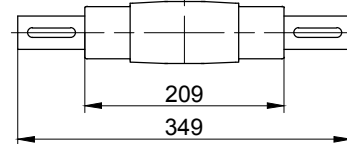
Code -1/



Code -5/

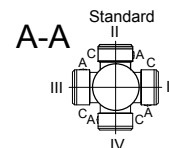


Code -3/



Flanschmaße

| BS20(Z) | k | l | m | n | o | p | q | s | t |
|----------------|-----|-----|-----|----|------|-------|-----|-----|------|
| Standard -3.V/ | 250 | 215 | 180 | 16 | 13.5 | 227.5 | 128 | 4 | 46.5 |
| klein -2.V/ | 200 | 165 | 130 | 12 | 11 | 224.5 | 125 | 3.5 | 49.5 |
| groß -4.V/ | 300 | 265 | 230 | 20 | 13.5 | 233.5 | 134 | 4 | 40.5 |



| Typ | a* | b | c | d* | i | Ausführung mit Motoranbauten | | | | |
|------------------|-----|------|-----|-------|-----|------------------------------|-------------------|-------------------|-------------------|-------------------|
| | | | | | | i _{TB} | E./ES.. | G | E./ES..-G | RR/RL |
| | | | | | | | d _{ML} * | d _{ML} * | d _{ML} * | d _{ML} * |
| BS20Z-../D04.. | 143 | 100 | 111 | 448.5 | 90 | 112 | 492 | 511 | 554 | - |
| BS20-../D05.. | 170 | 60 | 123 | 435.5 | 100 | 117 | 477.5 | 538.5 | 580 | - |
| BS20Z-../D05.. | 170 | 102 | 123 | 477.5 | 100 | 117 | 519.5 | 580.5 | 622 | - |
| BS20-../D06.. | 170 | 60 | 123 | 435.5 | 100 | 119 | 477.5 | 538.5 | 580 | - |
| BS20Z-../D06.. | 170 | 102 | 123 | 477.5 | 100 | 119 | 519.5 | 580.5 | 622 | - |
| BS20-../D07.. | 190 | 60 | 123 | 455.5 | 100 | 119 | 497.5 | 558.5 | 600 | - |
| BS20Z-../D07.. | 190 | 102 | 123 | 497.5 | 100 | 119 | 539.5 | 600.5 | 642 | - |
| BS20-../D..08.. | 200 | 64 | 156 | 469.5 | 115 | 136.5 | 535.5 | 576.5 | 643 | 535.5 |
| BS20Z-../D..08.. | 200 | 146 | 156 | 551.5 | 115 | 136.5 | 617.5 | 658.5 | 725 | 617.5 |
| BS20-../D..09.. | 251 | 78.5 | 181 | 535 | 124 | 158 | 628 | 642 | 732.5 | 628 |



Die Maße "a*", "d*" und "d_{ML}*" ändern sich abhängig von der Motorbauart.
Ausführung "A" = Standardlänge
 Typenbeispiel: BK70-74V/DPE08XA4
 Hinweis: Die Maße ändern sich nicht.

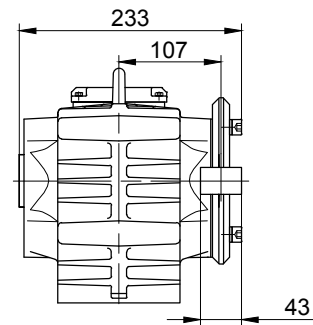
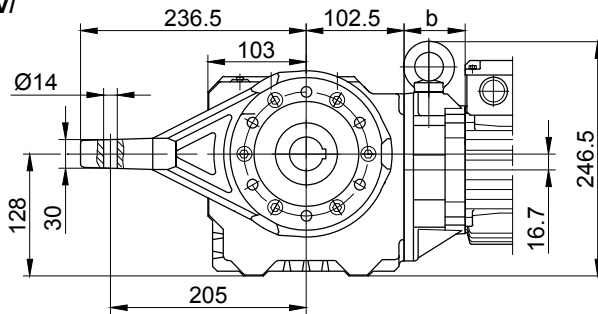
Ausführung "B" = Zusatzlänge
 Typenbeispiel: BK70-74V/DPE08XB4
 Hinweis: Die Motorlänge hat sich geändert, siehe hierzu Kapitel 16, Zusatzmaßbild Motorlängenvergleich

Tatsächliche Getriebeausführung kann von der dargestellten Geometrie abweichen.

BS20 - BS20Z

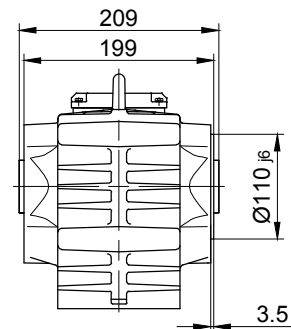
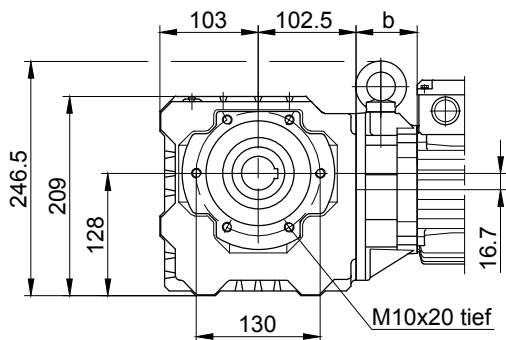
Drehmomentstütze vorne

Code -5.V/



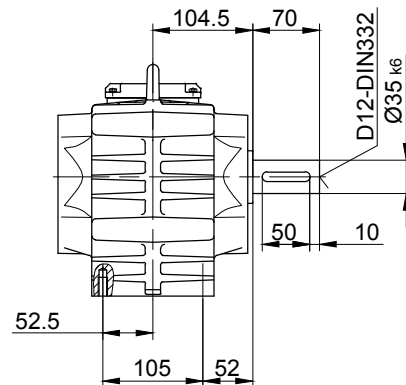
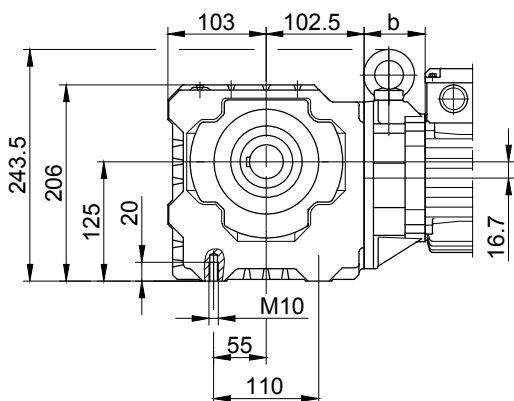
Flansch mit Gewindelöchern vorne

Code -7.V/



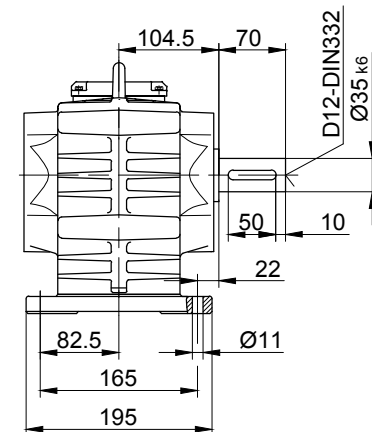
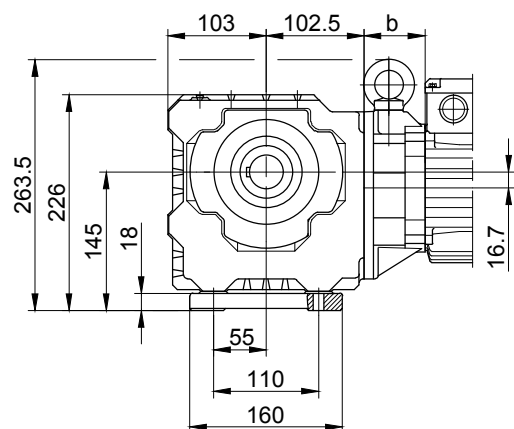
Fuß mit Gewindelöchern unten

Code -6.U/



Fuß mit Durchgangslöchern unten

Code -1.U/



Tatsächliche Getriebeausführung kann von der dargestellten Geometrie abweichen.

Schnecken-Getriebemotoren Reihe BS

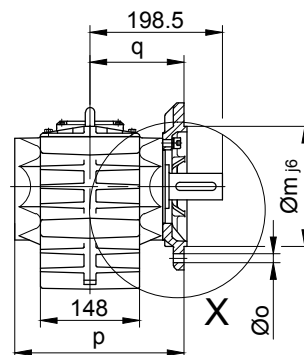
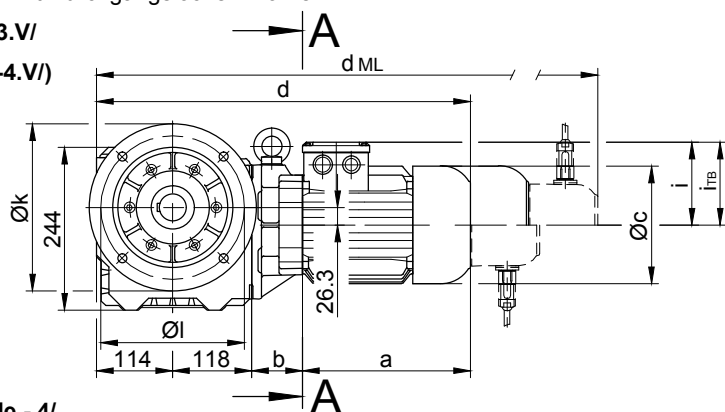
Maßbild

BS30 - BS30Z

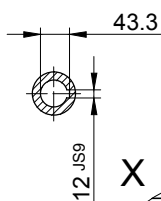
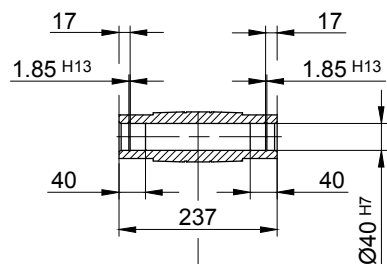
Flansch mit Durchgangslöchern vorne

Code -3.V/

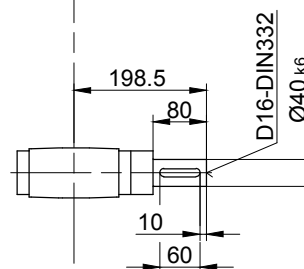
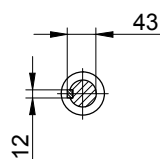
(Code -4.V/)



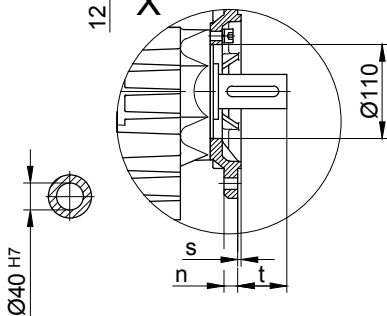
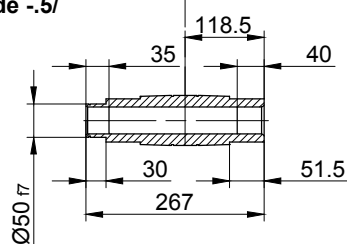
Code -4/



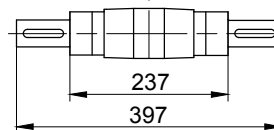
Code -1/



Code -5/

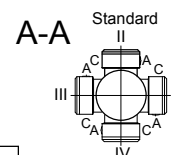


Code -3/



Flanschmaße

| BS30(Z) | k | l | m | n | o | p | q | s | t |
|----------------|-----|-----|-----|----|------|-------|-----|---|------|
| Standard -3.V/ | 250 | 215 | 180 | 16 | 13.5 | 253.5 | 141 | 4 | 57.5 |
| groß -4.V/ | 300 | 265 | 230 | 20 | 13.5 | 259.5 | 147 | 4 | 51.5 |



| Typ | a* | b | c | d* | i | Ausführung mit Motoranbauten | | | | |
|------------------|-----|-------|-----|-------|-----|------------------------------|-------------------|-------------------|-------------------|-------------------|
| | | | | | | i _{TB} | E../ES.. | G | E../ES..-G | RR/RL |
| | | | | | | | d _{ML} * | d _{ML} * | d _{ML} * | d _{ML} * |
| BS30-../D05.. | 170 | 58 | 123 | 460 | 100 | 117 | 502 | 563 | 604.5 | - |
| BS30Z-../D05.. | 170 | 133.5 | 123 | 535.5 | 100 | 117 | 577.5 | 638.5 | 680 | - |
| BS30-../D06.. | 170 | 58 | 123 | 460 | 100 | 119 | 502 | 563 | 604.5 | - |
| BS30Z-../D06.. | 170 | 133.5 | 123 | 535.5 | 100 | 119 | 577.5 | 638.5 | 680 | - |
| BS30-../D07.. | 190 | 58 | 123 | 480 | 100 | 119 | 522 | 583 | 624.5 | - |
| BS30Z-../D07.. | 190 | 133.5 | 123 | 555.5 | 100 | 119 | 597.5 | 658.5 | 700 | - |
| BS30-../D..08.. | 200 | 62 | 156 | 494 | 115 | 136.5 | 560 | 601 | 667.5 | 560 |
| BS30Z-../D..08.. | 200 | 137.5 | 156 | 569.5 | 115 | 136.5 | 635.5 | 676.5 | 743 | 635.5 |
| BS30-../D..09.. | 251 | 76.5 | 181 | 559.5 | 124 | 158 | 652.5 | 666.5 | 757 | 652.5 |
| BS30Z-../D..09.. | 251 | 152 | 181 | 635 | 124 | 158 | 728 | 742 | 832.5 | 728 |
| BS30-../D..11.. | 319 | 83 | 228 | 634 | 181 | 181 | 732 | 741 | 836.5 | 732 |



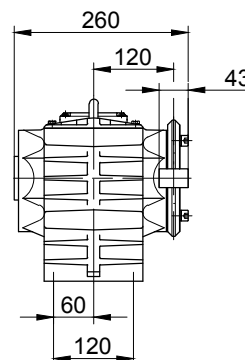
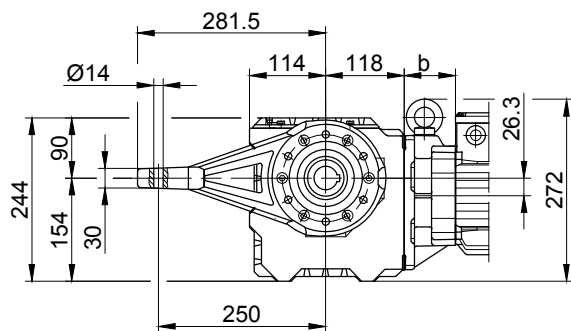
Die Maße "a*", "d*" und "d_{ML}*" ändern sich abhängig von der Motorbauart.
Ausführung "A" = Standardlänge
 Typenbeispiel: BK70-74V/DPE08XA4
 Hinweis: Die Maße ändern sich nicht.

Ausführung "B" = Zusatzlänge
 Typenbeispiel: BK70-74V/DPE08XB4
 Hinweis: Die Motorlänge hat sich geändert, siehe hierzu Kapitel 16, Zusatzmaßbild Motorlängenvergleich

Tatsächliche Getriebeausführung kann von der dargestellten Geometrie abweichen.

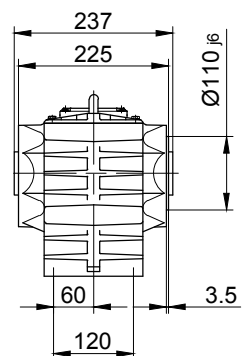
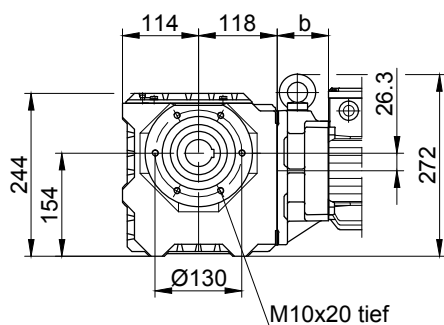
Drehmomentstütze vorne

Code -5.V/



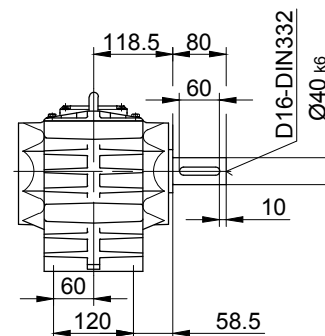
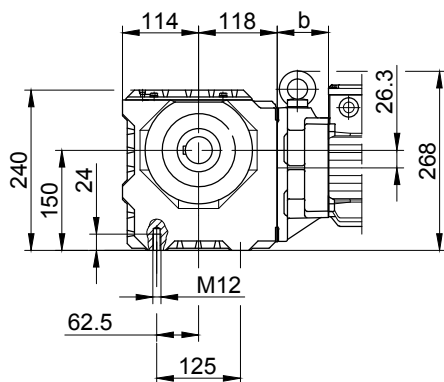
Flansch mit Gewindelöchern vorne

Code -7.V/



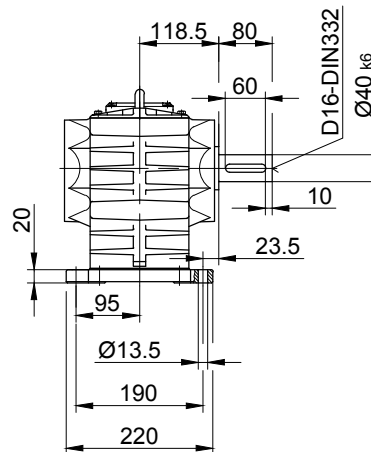
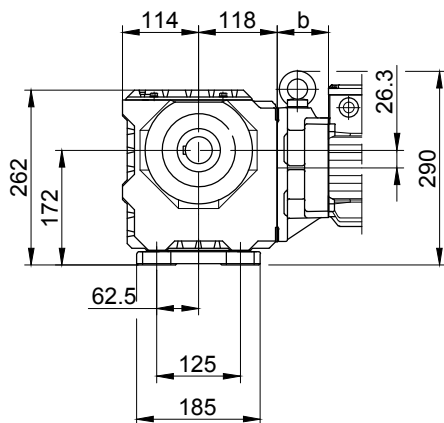
Fuß mit Gewindelöchern unten

Code -6.U/



Fuß mit Durchgangslöchern unten

Code -1.U/



Tatsächliche Getriebeausführung kann von der dargestellten Geometrie abweichen.

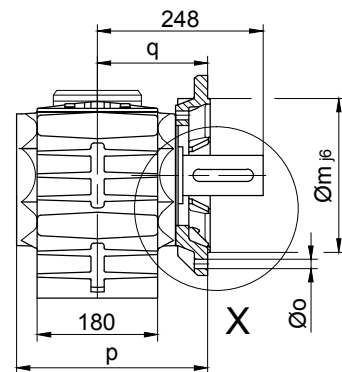
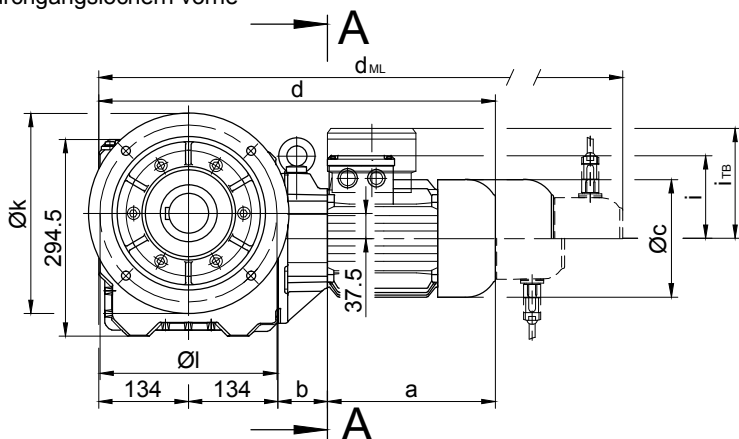
Schnecken-Getriebemotoren Reihe BS

Maßbild

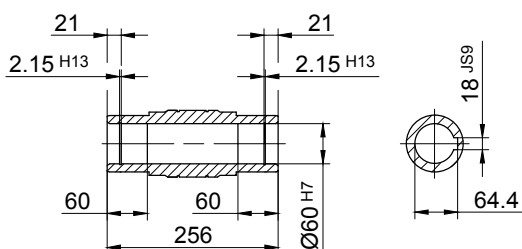
BS40 - BS40Z

Flansch mit Durchgangslöchern vorne

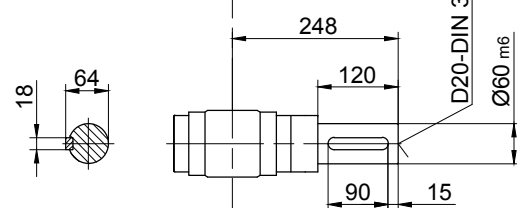
Code -3.V/



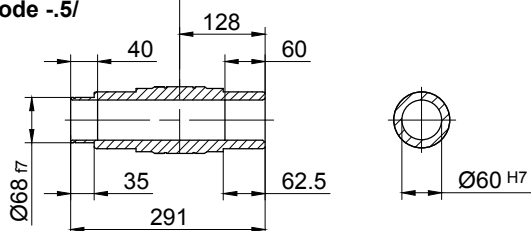
Code -4/



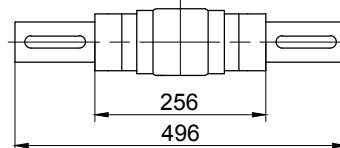
Code -1/



Code -5/

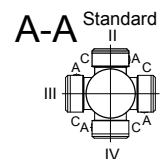


Code -3/



Flanschmaße

| | | | | | | | | | |
|----------------|-----|-----|-----|----|------|-----|-----|---|----|
| BS40(Z) | k | l | m | n | o | p | q | s | t |
| Standard -3.V/ | 300 | 265 | 230 | 20 | 13.5 | 286 | 165 | 4 | 83 |



| Typ | a* | b | c | d* | i | Ausführung mit Motoranbauten | | | | |
|------------------|-----|-------|-----|-------|-----|------------------------------|-------------------|-------------------|-------------------|-------|
| | | | | | | i _{TB} | E./ES.. | G | E./ES..-G | RR/RL |
| | | | | | | d _{ML} * | d _{ML} * | d _{ML} * | d _{ML} * | |
| BS40Z-../D05.. | 170 | 138.5 | 123 | 576.5 | 100 | 117 | 618.5 | 679.5 | 721 | - |
| BS40Z-../D06.. | 170 | 138.5 | 123 | 576.5 | 100 | 119 | 618.5 | 679.5 | 721 | - |
| BS40Z-../D07.. | 190 | 138.5 | 123 | 596.5 | 100 | 119 | 638.5 | 699.5 | 741 | - |
| BS40-../D..08.. | 200 | 60 | 156 | 528 | 115 | 136.5 | 594 | 635 | 701.5 | 594 |
| BS40Z-../D..08.. | 200 | 142.5 | 156 | 610.5 | 115 | 136.5 | 676.5 | 717.5 | 784 | 676.5 |
| BS40-../D..09.. | 251 | 74.5 | 181 | 593.5 | 124 | 158 | 686.5 | 700.5 | 791 | 686.5 |
| BS40Z-../D..09.. | 251 | 157 | 181 | 676 | 124 | 158 | 769 | 783 | 873.5 | 769 |
| BS40-../D..11.. | 319 | 81 | 228 | 668 | 181 | 181 | 766 | 775 | 870.5 | 766 |



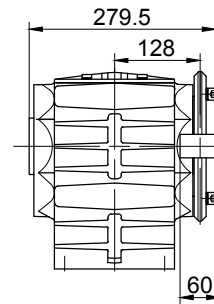
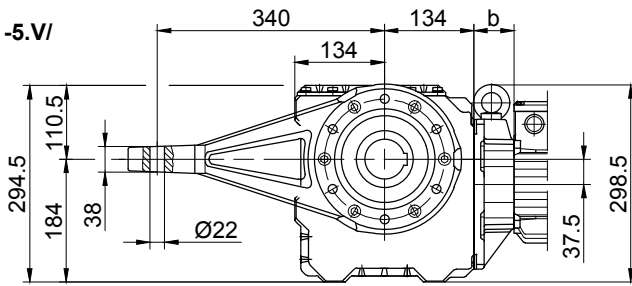
Die Maße "a*", "d*" und "d_{ML}*" ändern sich abhängig von der Motorbauart.
Ausführung "A" = Standardlänge
 Typenbeispiel: BK70-74V/DPE08XA4
 Hinweis: Die Maße ändern sich nicht.

Ausführung "B" = Zusatzlänge
 Typenbeispiel: BK70-74V/DPE08XB4
 Hinweis: Die Motorlänge hat sich geändert, siehe hierzu Kapitel 16, Zusatzmaßbild Motorlängenvergleich

Tatsächliche Getriebeausführung kann von der dargestellten Geometrie abweichen.

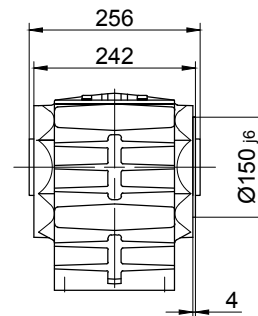
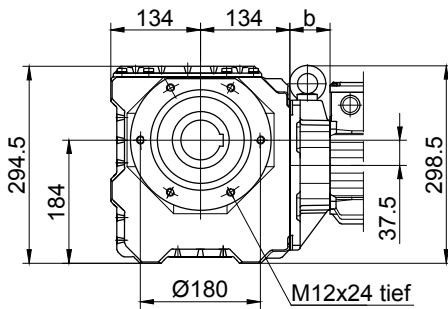
Drehmomentstütze vorne

Code -5.V/



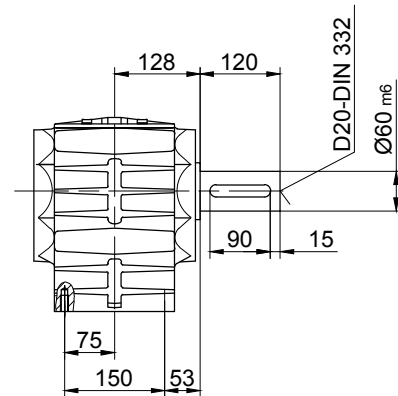
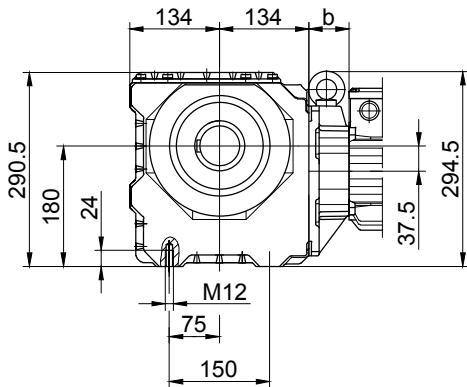
Flansch mit Gewindelöchern vorne

Code -7.V/



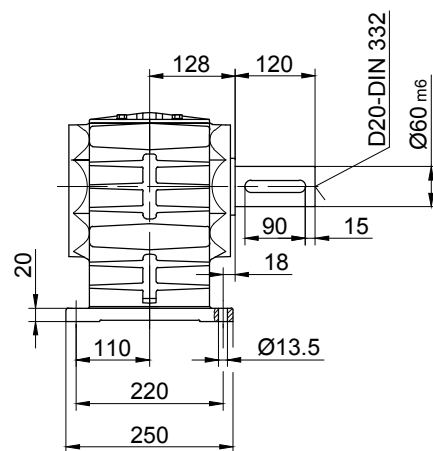
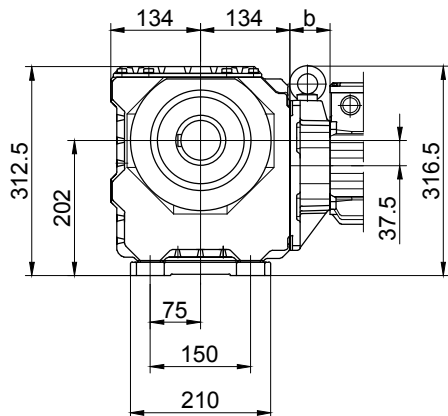
Fuß mit Gewindelöchern unten

Code -6.U/



Fuß mit Durchgangslöchern unten

Code -1.U/



Tatsächliche Getriebeausführung kann von der dargestellten Geometrie abweichen.

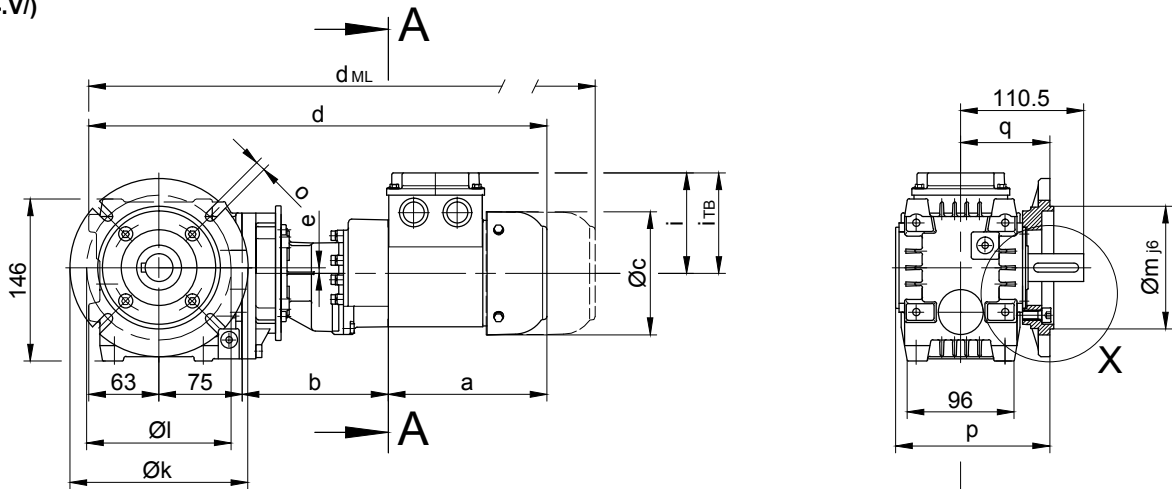
Schnecken-Getriebemotoren Reihe BS

Maßbild

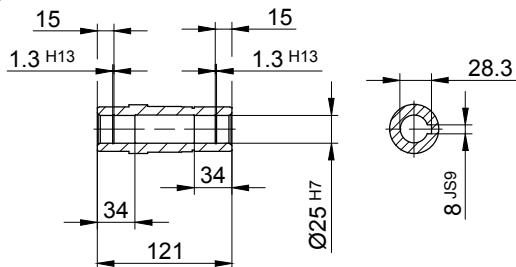
BS06G04

Flansch mit Durchgangslöchern vorne

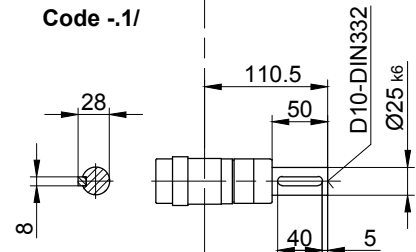
Code -3.V/
(Code -4.V/)



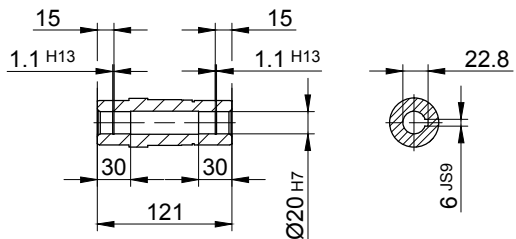
Code -4/
Standard



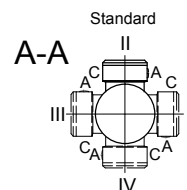
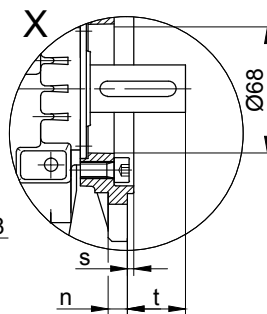
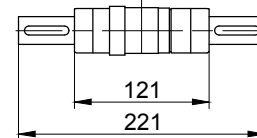
Code -1/



Code -4/K20



Code -3/



Flanschmaße

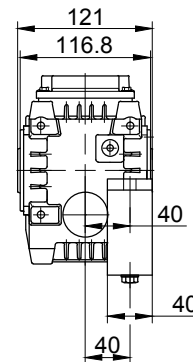
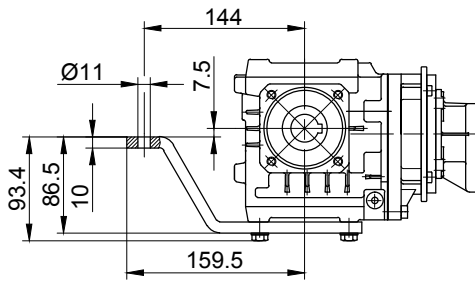
| BS06G... | k | l | m | n | o | p | q | s | t |
|----------------|-----|-----|-----|----|---|-------|----|-----|------|
| Standard -3.V/ | 140 | 115 | 95 | 10 | 9 | 138.5 | 80 | 3 | 30.5 |
| groß -4.V/ | 160 | 130 | 110 | 10 | 9 | 138.5 | 80 | 3.5 | 30.5 |

| Typ | a | b | c | d | e | i | Ausführung mit Motoranbauten | | | | |
|-------------------|-----|-----|-----|-----|---|----|------------------------------|-----------------|-----------------|-----------------|-------|
| | | | | | | | i _{TB} | E.. | G | E..-G | RR/RL |
| | | | | | | | d _{ML} | d _{ML} | d _{ML} | d _{ML} | |
| BS06G04-.../D04.. | 143 | 135 | 111 | 416 | 5 | 90 | 112 | 459.5 | 478.5 | 521.5 | - |

Tatsächliche Getriebeausführung kann von der dargestellten Geometrie abweichen.

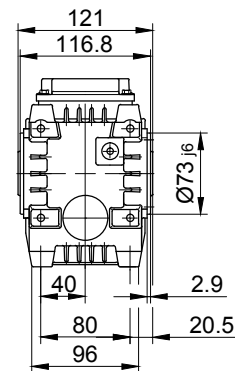
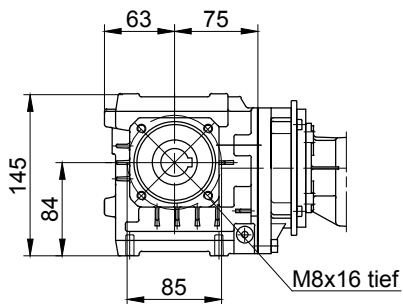
Drehmomentstütze vorne

Code -5.V/



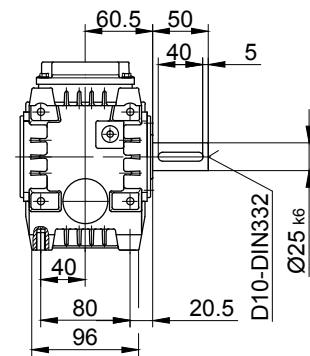
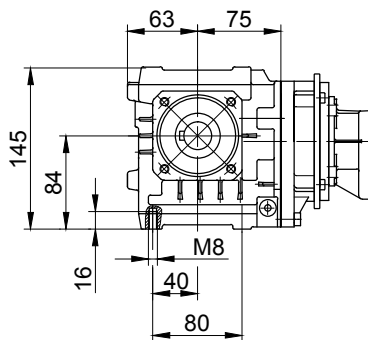
Flansch mit Gewindelöchern vorne

Code -7.V/



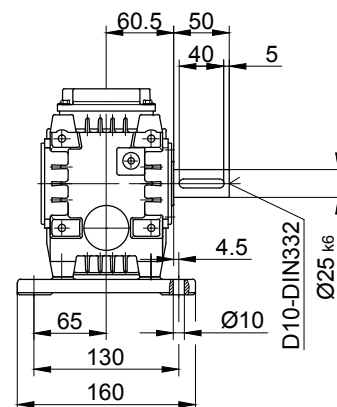
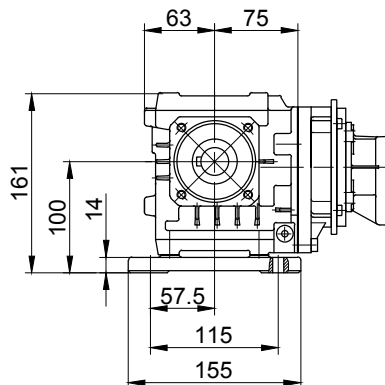
Fuß mit Gewindelöchern unten

Code -6.U/



Fuß mit Durchgangslöchern unten

Code -1.U/



Tatsächliche Getriebeausführung kann von der dargestellten Geometrie abweichen.

Schnecken-Getriebemotoren Reihe BS

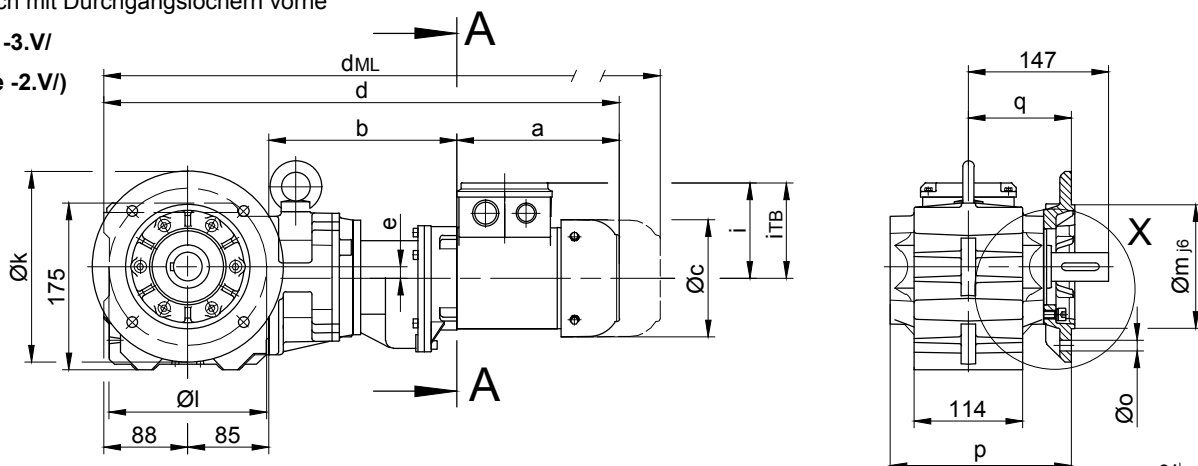
Maßbild

BS10G06

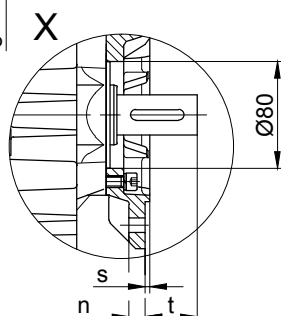
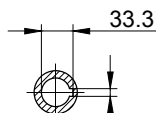
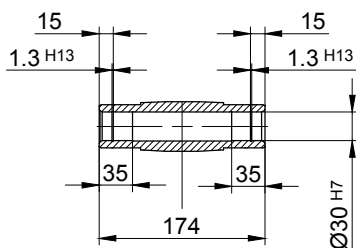
Flansch mit Durchgangslöchern vorne

Code -3.V/

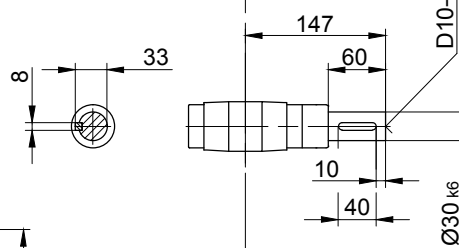
(Code -2.V/)



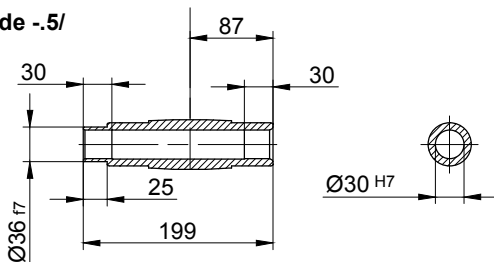
Code -4/



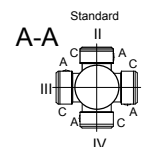
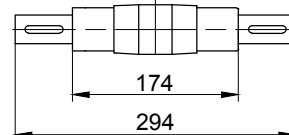
Code -1/



Code -5/



Code -3/



Flanschmaße

| BS10G.. | k | l | m | n | o | p | q | s | t |
|----------------|-----|-----|-----|----|----|-----|-----|-----|----|
| Standard -3.V/ | 200 | 165 | 130 | 12 | 11 | 190 | 108 | 3.5 | 39 |
| klein -2.V/ | 160 | 130 | 110 | 10 | 9 | 183 | 101 | 3.5 | 46 |

| Typ | a* | b | c | d* | e | i | Ausführung mit Motoranbauten | | | | |
|--------------------|-----|-----|-----|-----|----|-----|------------------------------|-------------------|-------------------|-------------------|-------------------|
| | | | | | | | i _{TB} | E../ES.. | G | E../ES..-G | RR/RL |
| | | | | | | | | d _{ML} * | d _{ML} * | d _{ML} * | d _{ML} * |
| BS10G06-../D04.. | 143 | 195 | 111 | 511 | 12 | 90 | 112 | 554.5 | 573.5 | 616.5 | - |
| BS10G06-../D05.. | 170 | 197 | 123 | 540 | 12 | 100 | 117 | 582 | 643 | 684.5 | - |
| BS10G06-../D06.. | 170 | 197 | 123 | 540 | 12 | 100 | 119 | 582 | 643 | 684.5 | - |
| BS10G06-../D07.. | 190 | 197 | 123 | 560 | 12 | 100 | 119 | 602 | 663 | 704.5 | - |
| BS10G06-../D..08.. | 200 | 241 | 156 | 614 | 12 | 115 | 136.5 | 680 | 721 | 787.5 | 680 |



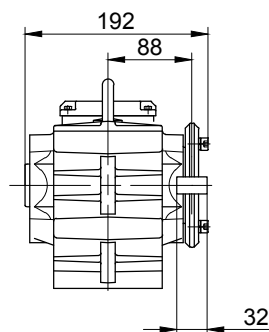
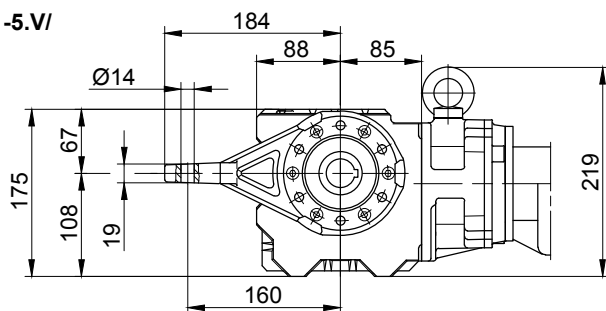
Die Maße "a*", "d*" und "d_{ML}*" ändern sich abhängig von der Motorbauart.
Ausführung "A" = Standardlänge
 Typenbeispiel: BK70-74V/DPE08XA4
 Hinweis: Die Maße ändern sich nicht.

Ausführung "B" = Zusatzlänge
 Typenbeispiel: BK70-74V/DPE08XB4
 Hinweis: Die Motorlänge hat sich geändert, siehe hierzu Kapitel 16, Zusatzmaßbild Motorlängenvergleich

Tatsächliche Getriebeausführung kann von der dargestellten Geometrie abweichen.

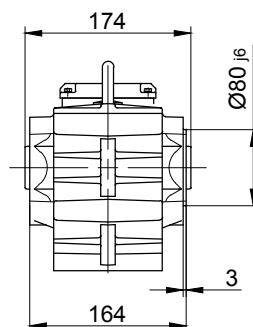
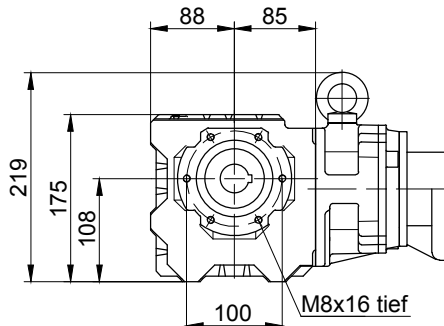
Drehmomentstütze vorne

Code -5.V/



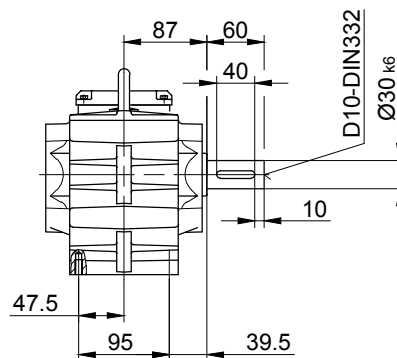
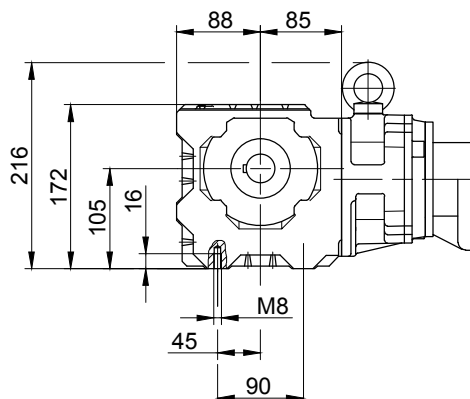
Flansch mit Gewindelöchern vorne

Code -7.V/



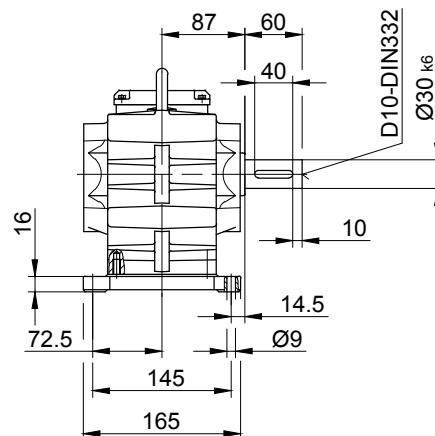
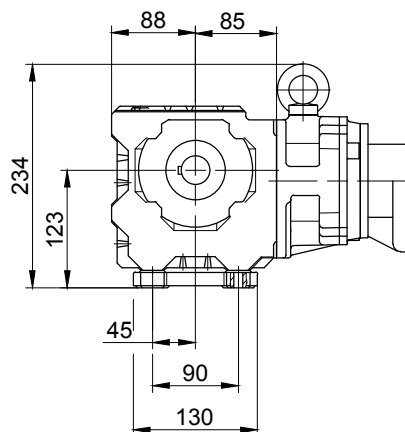
Fuß mit Gewindelöchern unten

Code -6.U/



Fuß mit Durchgangslöchern unten

Code -1.U/



Tatsächliche Getriebeausführung kann von der dargestellten Geometrie abweichen.

Schnecken-Getriebemotoren Reihe BS

Maßbild

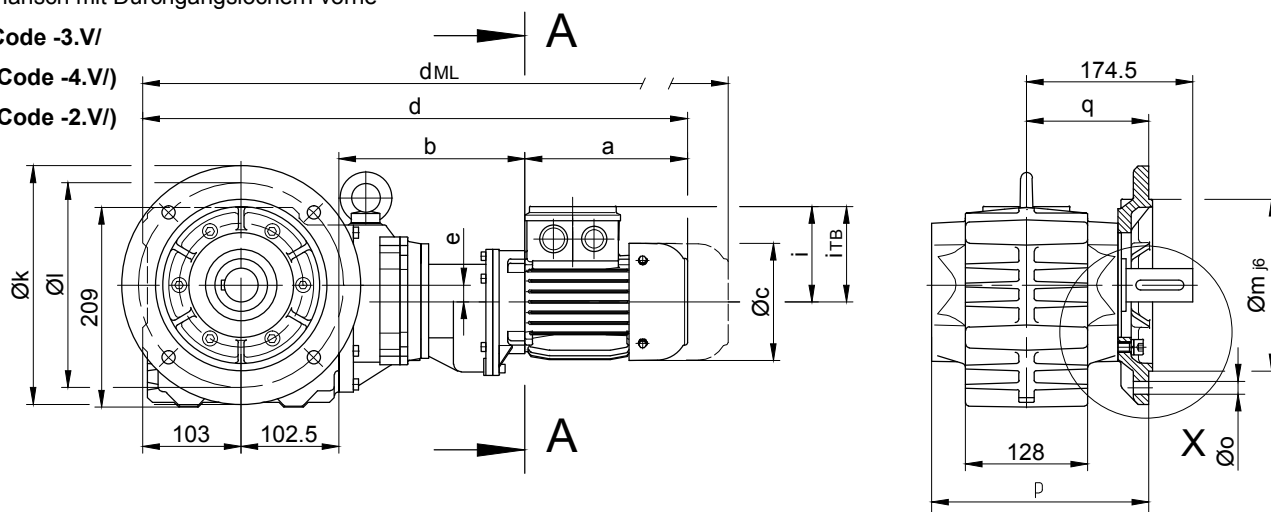
BS20G06

Flansch mit Durchgangslöchern vorne

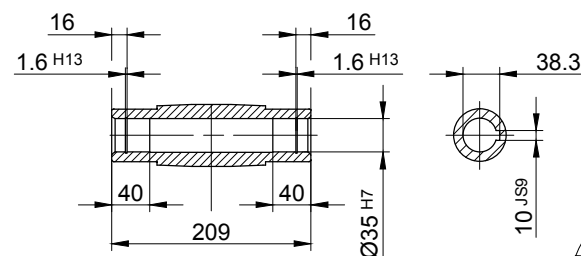
Code -3.V/

(Code -4.V/)

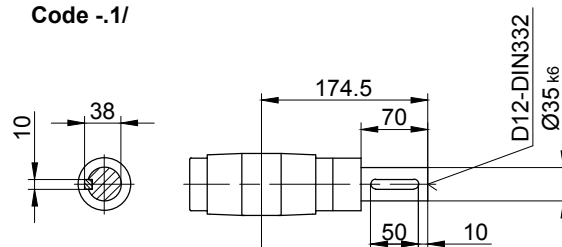
(Code -2.V/)



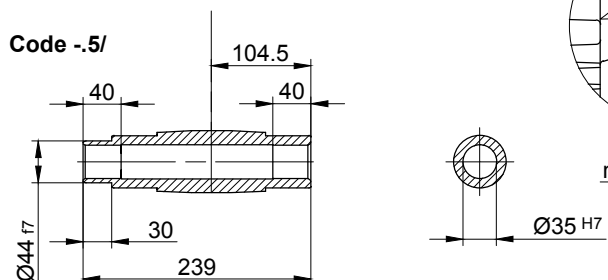
Code -4/



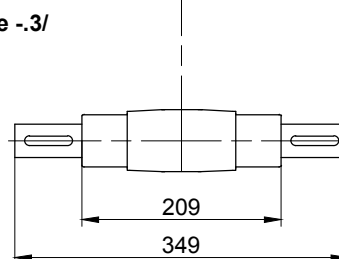
Code -1/



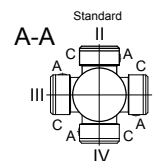
Code -5/



Code -3/



Flanschmaße



| BS20G.. | k | l | m | n | o | p | q | s | t |
|----------------|-----|-----|-----|----|------|-------|-----|-----|------|
| Standard -3.V/ | 250 | 215 | 180 | 16 | 13.5 | 227.5 | 128 | 4 | 46.5 |
| klein -2.V/ | 200 | 165 | 130 | 12 | 11 | 224.5 | 125 | 3.5 | 49.5 |
| groß -4.V/ | 300 | 265 | 230 | 20 | 13.5 | 233.5 | 134 | 4 | 40.5 |

| Typ | a* | b | c | d* | e | i | iT _B | Ausführung mit Motoranbauten | | | |
|--------------------|-----|-----|-----|-------|----|-----|-----------------|------------------------------|-------------------|-------------------|-------------------|
| | | | | | | | | ES../ZS.. | G | ES../ZS..-G | RR/RL |
| | | | | | | | | d _{ML} * | d _{ML} * | d _{ML} * | d _{ML} * |
| BS20G06-../D04.. | 143 | 193 | 111 | 541.5 | 18 | 90 | 112 | 585 | 604 | 647 | - |
| BS20G06-../D05.. | 170 | 195 | 123 | 570.5 | 18 | 100 | 117 | 612.5 | 673.5 | 715 | - |
| BS20G06-../D06.. | 170 | 195 | 123 | 570.5 | 18 | 100 | 119 | 612.5 | 673.5 | 715 | - |
| BS20G06-../D07.. | 190 | 195 | 123 | 590.5 | 18 | 100 | 119 | 632.5 | 693.5 | 735 | - |
| BS20G06-../D..08.. | 200 | 239 | 156 | 644.5 | 18 | 115 | 136.5 | 710.5 | 751.5 | 818 | 710.5 |



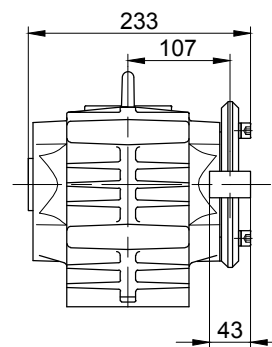
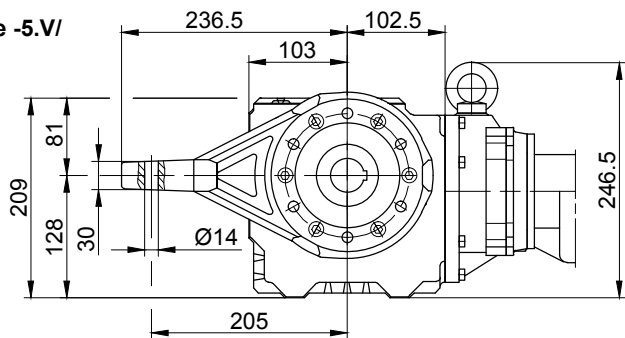
Die Maße "a*", "d*" und "d_{ML}" ändern sich abhängig von der Motorbauart.
Ausführung "A" = Standardlänge
 Typenbeispiel: BK70-74V/DPE08XA4
 Hinweis: Die Maße ändern sich nicht.

Ausführung "B" = Zusatzlänge
 Typenbeispiel: BK70-74V/DPE08XB4
 Hinweis: Die Motorlänge hat sich geändert, siehe hierzu Kapitel 16, Zusatzmaßbild Motorlängenvergleich

Tatsächliche Getriebeausführung kann von der dargestellten Geometrie abweichen.

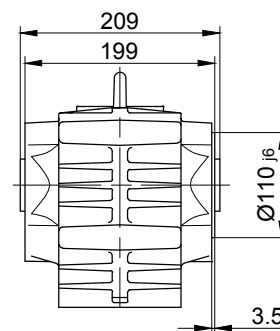
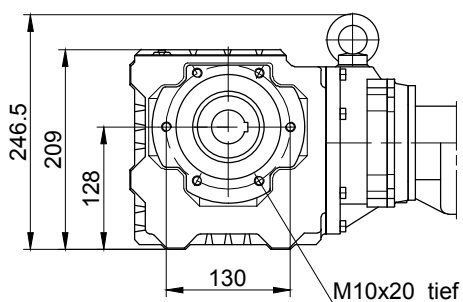
Drehmomentstütze vorne

Code -5.V/



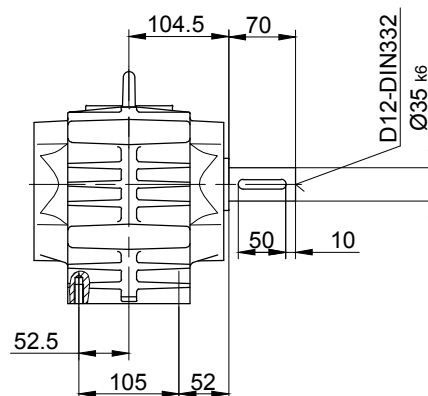
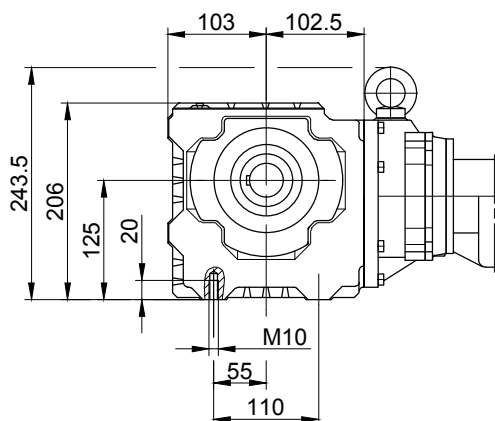
Flansch mit Gewindelöchern vorne

Code -7.V/



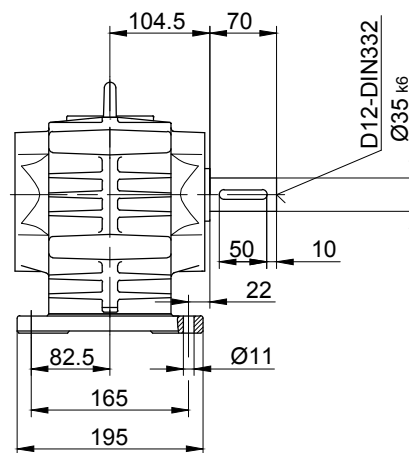
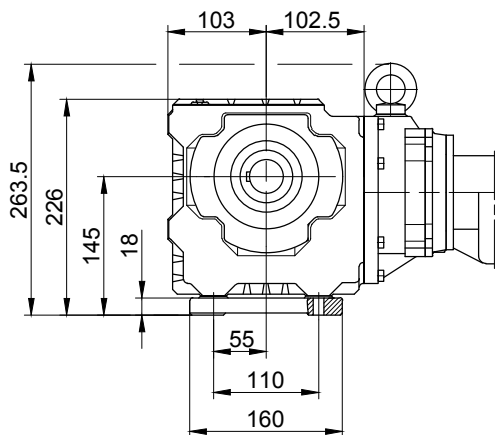
Fuß mit Gewindelöchern unten

Code -6.U/



Fuß mit Durchgangslöchern unten

Code -1.U/



Schnecken-Getriebemotoren Reihe BS

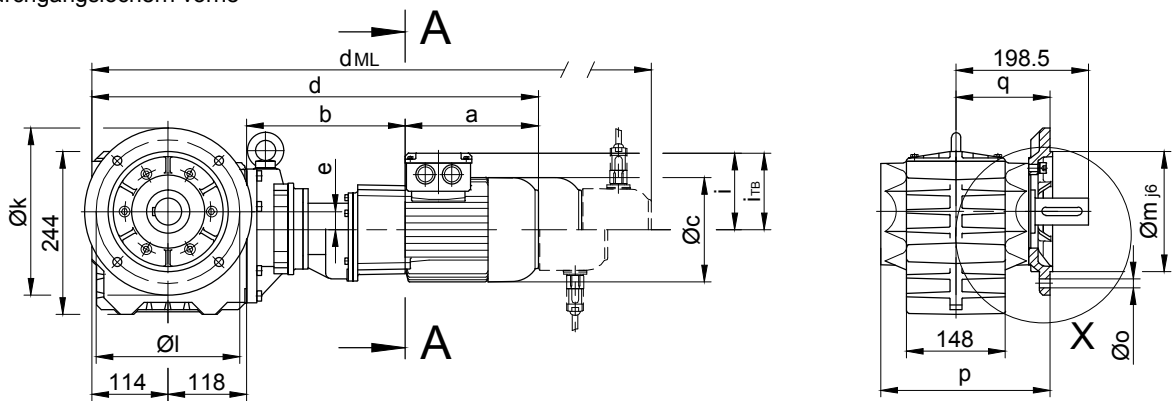
Maßbild

BS30G06

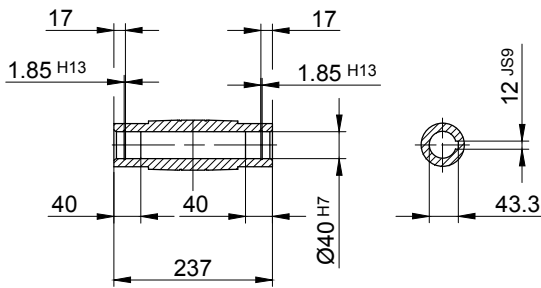
Flansch mit Durchgangslöchern vorne

Code -3.V/

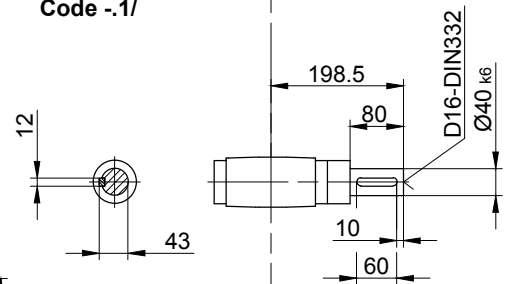
(Code -4.V/)



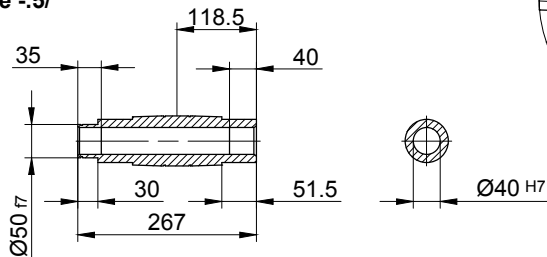
Code -4/



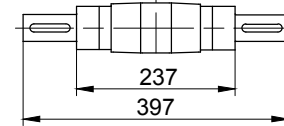
Code -1/



Code -5/



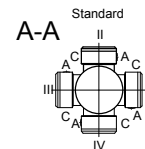
Code -3/



13

Flanschmaße

| BS30G.. | k | l | m | n | o | p | q | s | t |
|----------------|-----|-----|-----|----|------|-------|-----|---|------|
| Standard -3.V/ | 250 | 215 | 180 | 16 | 13.5 | 253.5 | 141 | 4 | 57.5 |
| groß -4.V/ | 300 | 265 | 230 | 20 | 13.5 | 259.5 | 147 | 4 | 51.5 |



| Typ | a* | b | c | d* | e | i | Ausführung mit Motoranbauten | | | | |
|--------------------|-----|-----|-----|-----|----|-----|------------------------------|-------------------------------|------------------------|---------------------------------|----------------------------|
| | | | | | | | i _{TB} | E../ES.. d _{ML} * | G d _{ML} * | E../ES..-G d _{ML} * | RR/RL d _{ML} * |
| BS30G06-../D04.. | 143 | 191 | 111 | 566 | 27 | 90 | 112 | 609.5 | 628.5 | 671.5 | - |
| BS30G06-../D05.. | 170 | 193 | 123 | 595 | 27 | 100 | 117 | 637 | 698 | 739.5 | - |
| BS30G06-../D06.. | 170 | 193 | 123 | 595 | 27 | 100 | 119 | 637 | 698 | 739.5 | - |
| BS30G06-../D07.. | 190 | 193 | 123 | 615 | 27 | 100 | 119 | 657 | 718 | 759.5 | - |
| BS30G06-../D..08.. | 200 | 237 | 156 | 669 | 27 | 115 | 136.5 | 735 | 776 | 842.5 | 735 |



Die Maße "a*", "d*" und "d_{ML}*" ändern sich abhängig von der Motorbauart.

Ausführung "A" = Standardlänge

Typenbeispiel: BK70-74V/DPE08XA4

Hinweis: Die Maße ändern sich nicht.

Ausführung "B" = Zusatzlänge

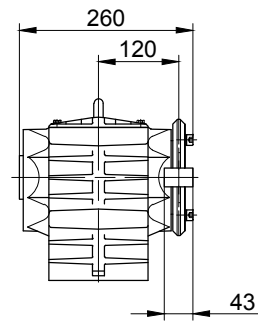
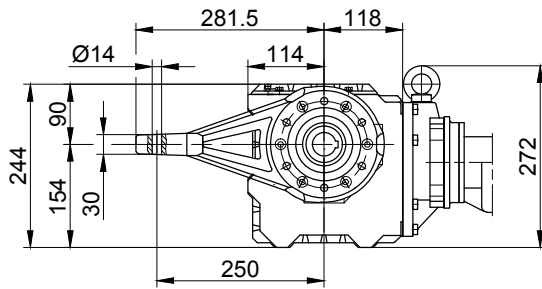
Typenbeispiel: BK70-74V/DPE08XB4

Hinweis: Die Motorlänge hat sich geändert, siehe hierzu Kapitel 16, Zusatzmaßbild Motorlängenvergleich

Tatsächliche Getriebeausführung kann von der dargestellten Geometrie abweichen.

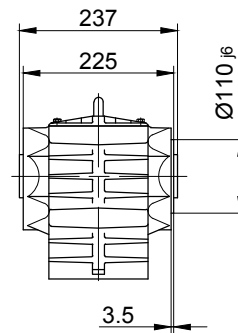
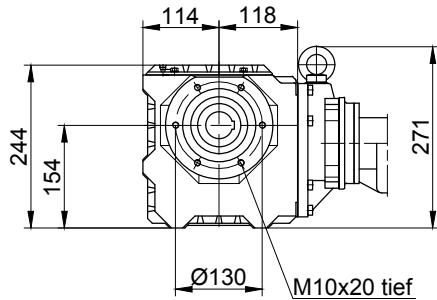
Drehmomentstütze vorne

Code -5.V/



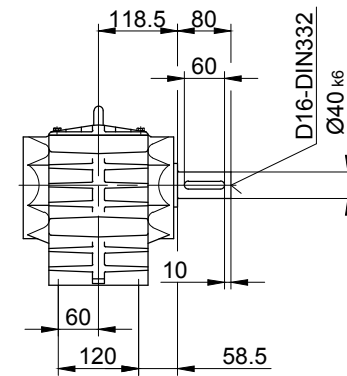
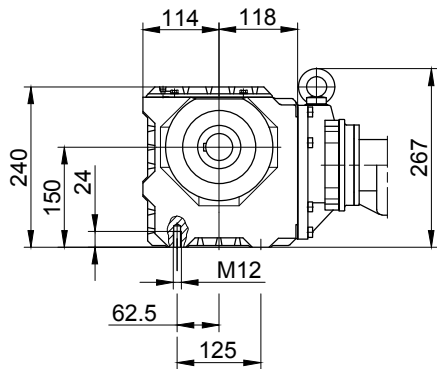
Flansch mit Gewindelöchern vorne

Code -7.V/



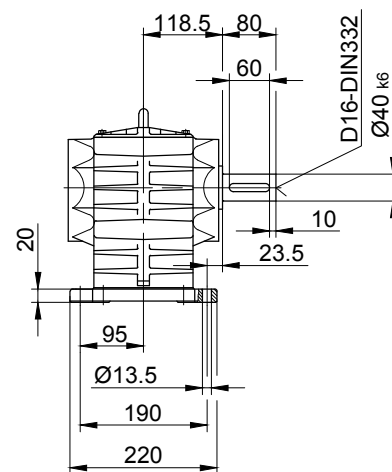
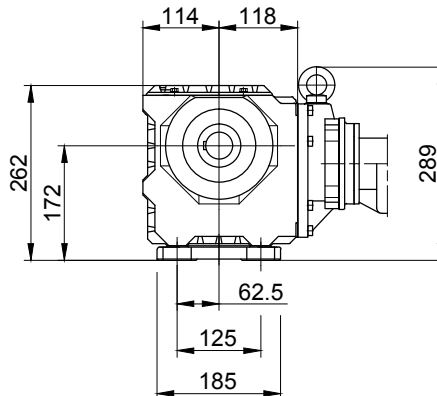
Fuß mit Gewindelöchern unten

Code -6.U/



Fuß mit Durchgangslöchern unten

Code -1.U/



Tatsächliche Getriebeausführung kann von der dargestellten Geometrie abweichen.

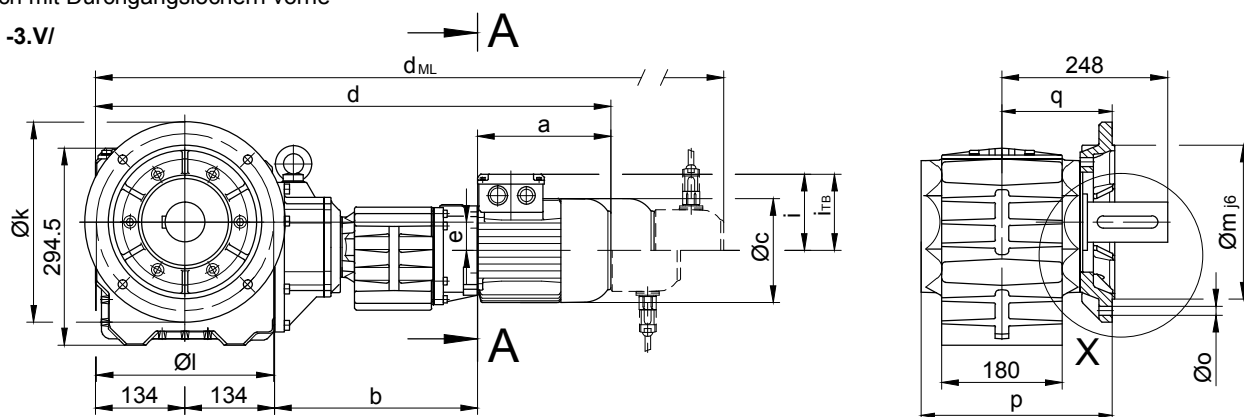
Schnecken-Getriebemotoren Reihe BS

Maßbild

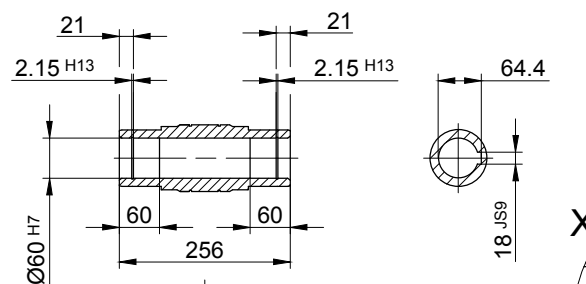
BS40G10

Flansch mit Durchgangslöchern vorne

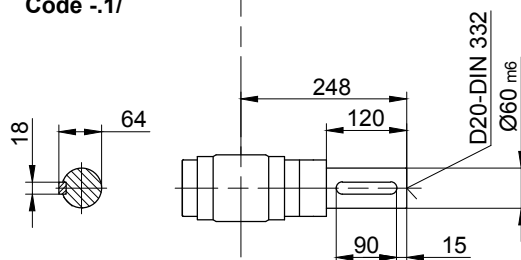
Code -3.V/



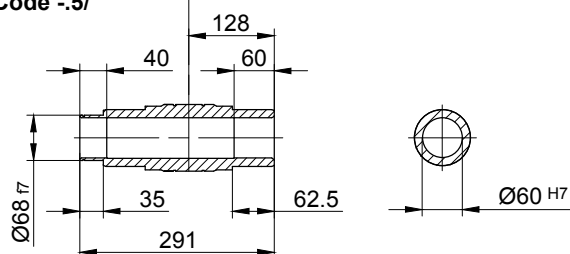
Code -4/



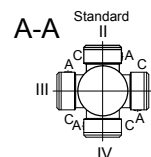
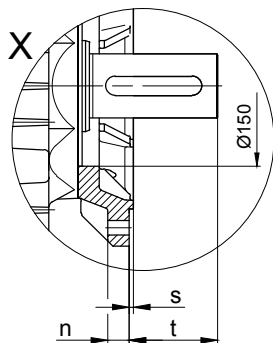
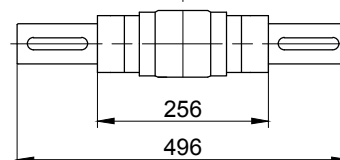
Code -1/



Code -5/



Code -3/



Flanschmaße

| | | | | | | | | | |
|----------------|-----|-----|-----|----|------|-----|-----|---|----|
| BS40G.. | k | l | m | n | o | p | q | s | t |
| Standard -3.V/ | 300 | 265 | 230 | 20 | 13.5 | 286 | 165 | 4 | 83 |

| Typ | a* | b | c | d* | e | i | Ausführung mit Motoranbauten | | | | |
|--------------------|-----|-------|-----|-------|----|-----|------------------------------|-------------------|-------------------|-------------------|-------------------|
| | | | | | | | i _{TB} | E../ES.. | G | E../ES..-G | RR/RL |
| | | | | | | | | d _{ML} * | d _{ML} * | d _{ML} * | d _{ML} * |
| BS40G10-../D05.. | 170 | 300 | 123 | 738 | 43 | 100 | 117 | 780 | 841 | 882.5 | - |
| BS40G10-../D06.. | 170 | 300 | 123 | 738 | 43 | 100 | 119 | 780 | 841 | 882.5 | - |
| BS40G10-../D07.. | 190 | 300 | 123 | 758 | 43 | 100 | 119 | 800 | 861 | 902.5 | - |
| BS40G10-../D..08.. | 200 | 304 | 156 | 772 | 43 | 115 | 136.5 | 838 | 879 | 945.5 | 838 |
| BS40G10-../D..09.. | 251 | 318.5 | 181 | 837.5 | 43 | 124 | 158 | 930.5 | 944.5 | 1035 | 930.5 |



Die Maße "a*", "d*" und "d_{ML}*" ändern sich abhängig von der Motorbauart.

Ausführung "A" = Standardlänge

Typenbeispiel: BK70-74V/DPE08XA4

Hinweis: Die Maße ändern sich nicht.

Ausführung "B" = Zusatzlänge

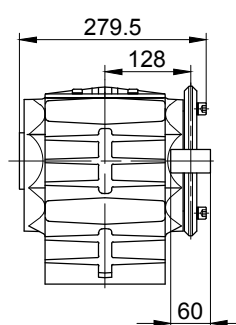
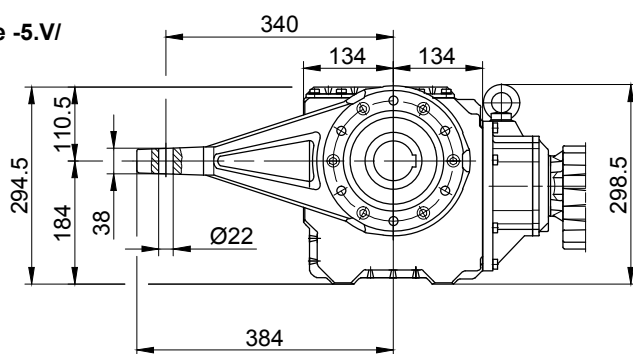
Typenbeispiel: BK70-74V/DPE08XB4

Hinweis: Die Motorlänge hat sich geändert, siehe hierzu Kapitel 16, Zusatzmaßbild Motorlängenvergleich

Tatsächliche Getriebeausführung kann von der dargestellten Geometrie abweichen.

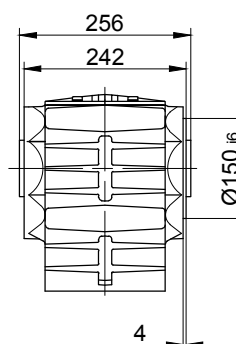
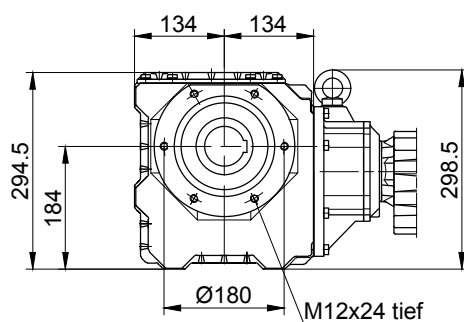
Drehmomentstütze vorne

Code -5.V/



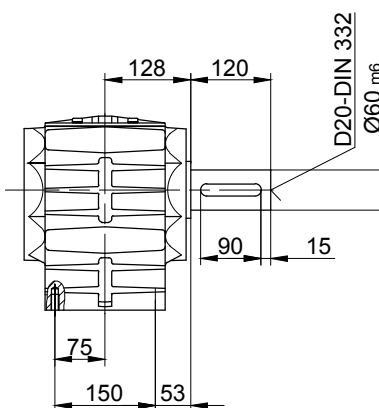
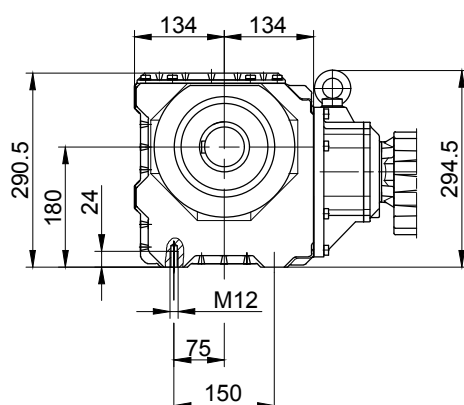
Flansch mit Gewindelöchern vorne

Code -7.V/



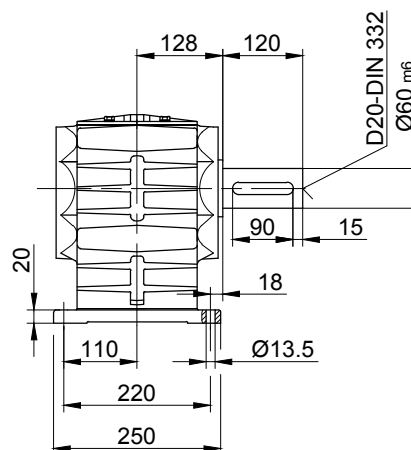
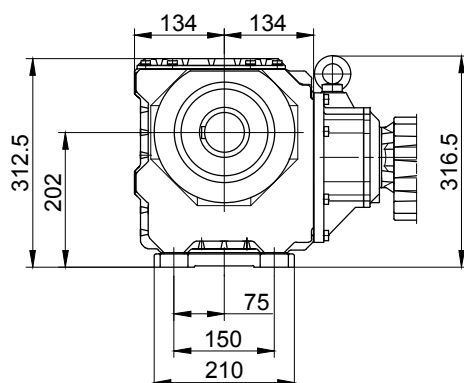
Fuß mit Gewindelöchern unten

Code -6.U/



Fuß mit Durchgangslöchern unten

Code -1.U/



Tatsächliche Getriebeausführung kann von der dargestellten Geometrie abweichen.

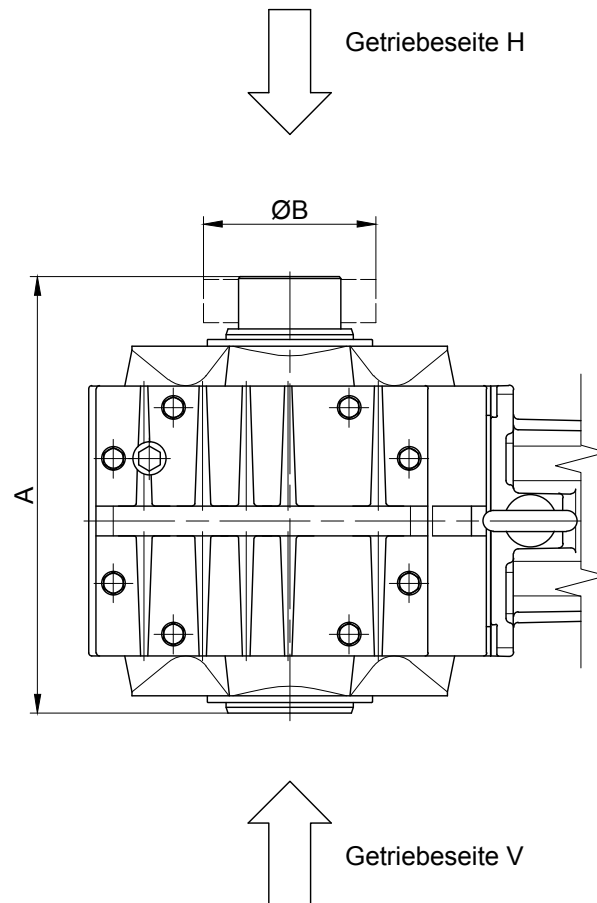
Schnecken-Getriebemotoren Reihe BS

Zusatzmaßbild

Schrumpfscheibenverbindungen (SSV)

(Code BS10-.5/...)

(Code BS10Z-.5A/...)



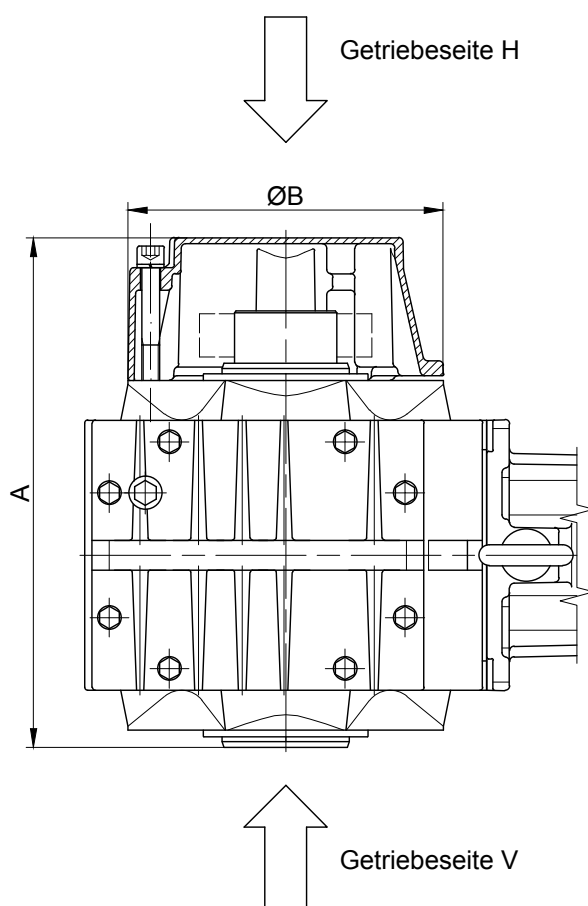
| Typ | SSV Ringfeder | SSV STÜWE | A | B |
|------|------------------|--------------|-----|-----|
| BS10 | RfN 4161 036x072 | HSD 36-22x36 | 199 | 72 |
| BS20 | RfN 4161 044x080 | HSD 44-22x44 | 239 | 80 |
| BS30 | RfN 4161 050x090 | HSD 50-22x50 | 267 | 90 |
| BS40 | RfN 4161 062x110 | HSD 68-22x68 | 291 | 115 |

Tatsächliche Getriebeausführung kann von der dargestellten Geometrie abweichen.

Schrumpfscheibenverbindungen mit Abdeckung (SSV)

(Code BS10-.5A/...)

(Code BS10Z-.5A/...)



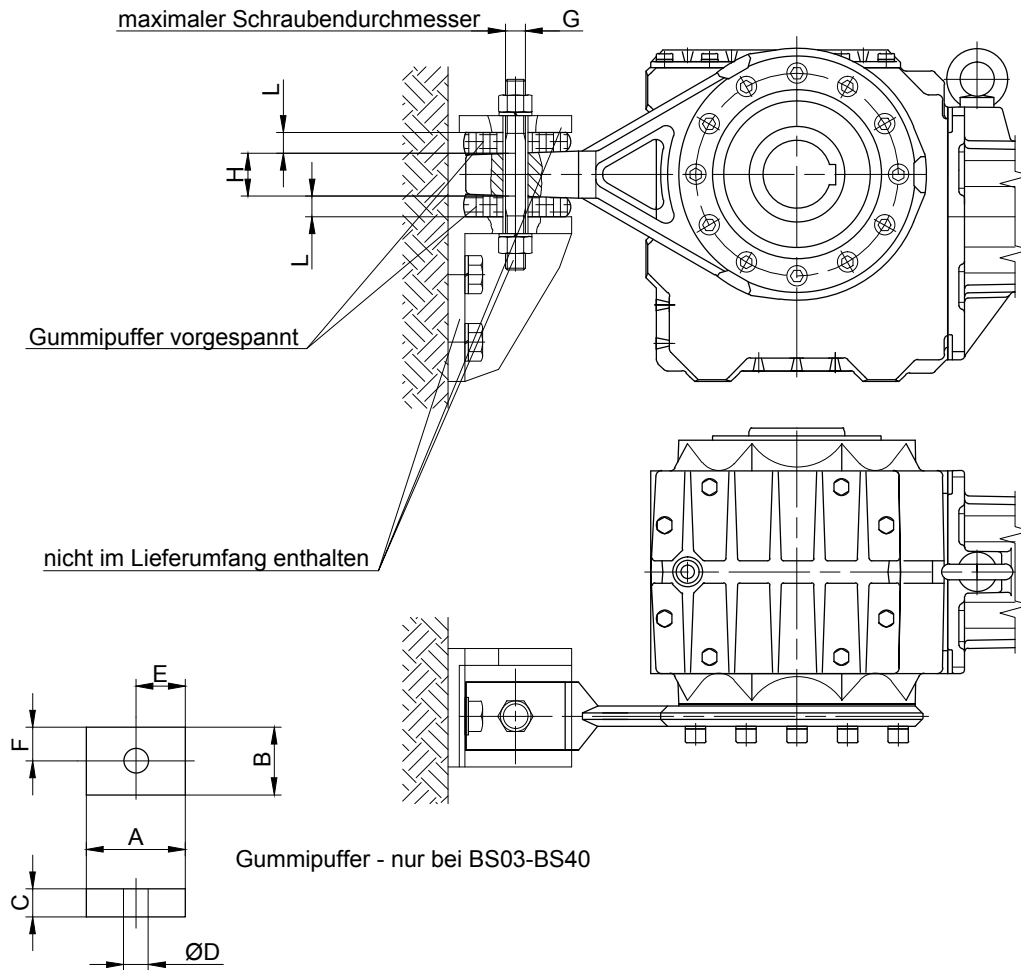
| Typ | SSV Ringfeder | SSV STÜWE | A | B |
|------|------------------|--------------|-----|-----|
| BS10 | RfN 4161 036x072 | HSD 36-22x36 | 221 | 120 |
| BS20 | RfN 4161 044x080 | HSD 44-22x44 | 286 | 160 |
| BS30 | RfN 4161 050x090 | HSD 50-22x50 | 313 | 160 |
| BS40 | RfN 4161 062x110 | HSD 68-22x68 | 340 | 210 |

Tatsächliche Getriebeausführung kann von der dargestellten Geometrie abweichen.

Schnecken-Getriebemotoren Reihe BS

Zusatzmaßbild

Gummipuffer für Drehmomentstütze



Werkstoff: Naturkautschuk
Härte 50 ±5 Shore A

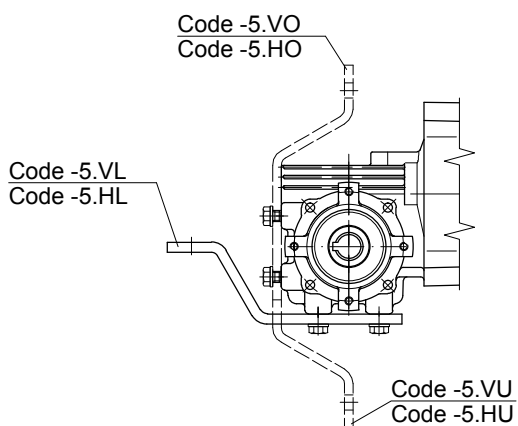
Abmessungen des Querlochs:
Siehe Maßbild des jeweiligen Getriebes

| Getriebe | Pos. | Maße (mm) | | | | | | | | |
|----------|-------|-----------|----|----|----|------|------|-----|----|------|
| | | A | B | C | D | E | F | G | H | L |
| BS02 | - | - | - | - | - | - | - | M8 | 6 | - |
| BS03 | Pos.0 | 30 | 30 | 12 | 12 | 15 | 15 | M8 | 10 | 10.5 |
| BS04 | Pos.0 | 30 | 30 | 12 | 12 | 15 | 15 | M8 | 10 | 10.5 |
| BS06 | Pos.0 | 30 | 30 | 12 | 12 | 15 | 15 | M10 | 10 | 10 |
| BS10 | Pos.1 | 48 | 32 | 15 | 14 | 24 | 16 | M10 | 19 | 13 |
| BS20 | Pos.2 | 63 | 43 | 20 | 14 | 31.5 | 21.5 | M10 | 30 | 17.5 |
| BS30 | Pos.2 | 63 | 43 | 20 | 14 | 31.5 | 21.5 | M10 | 30 | 17 |
| BS40 | Pos.3 | 88 | 60 | 25 | 22 | 44 | 30 | M18 | 38 | 22 |

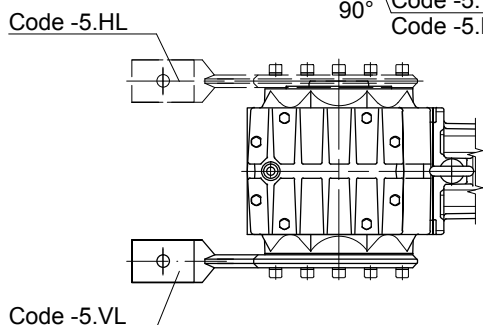
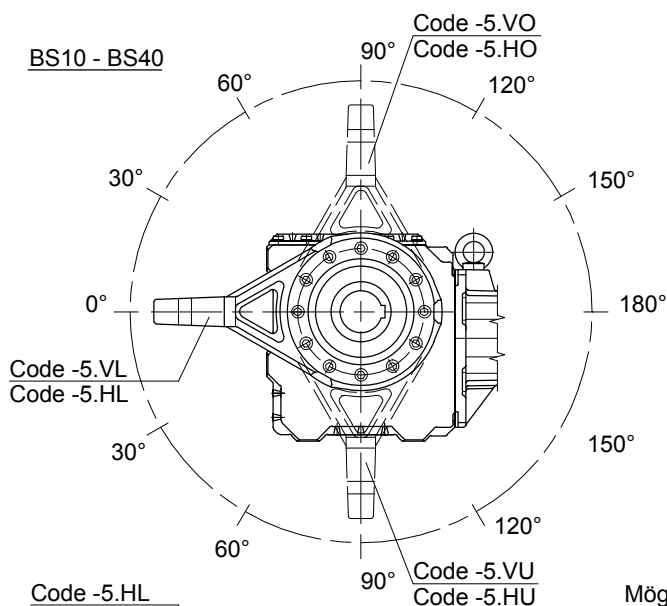
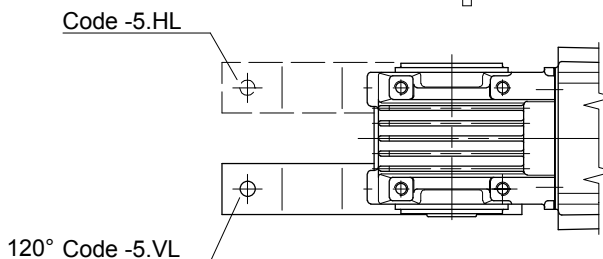
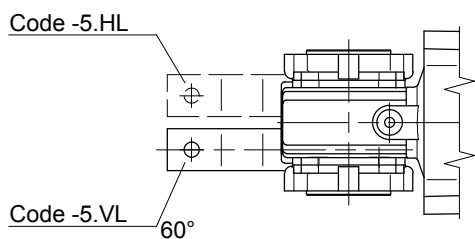
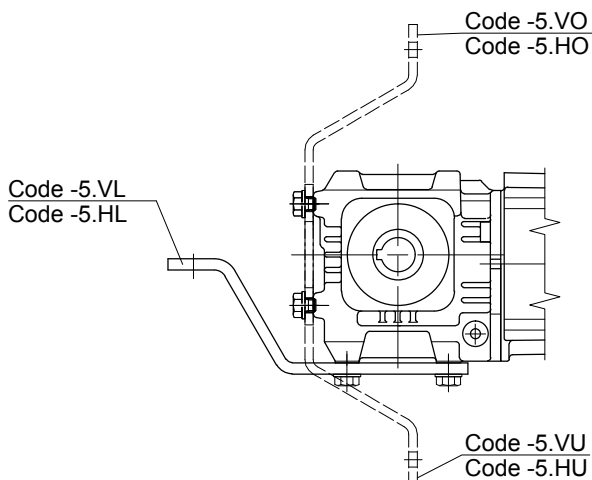
Tatsächliche Getriebeausführung kann von der dargestellten Geometrie abweichen.

Lage der Drehmomentstütze

BS02 / BS03



BS04 / BS06



Mögliche Lagen.

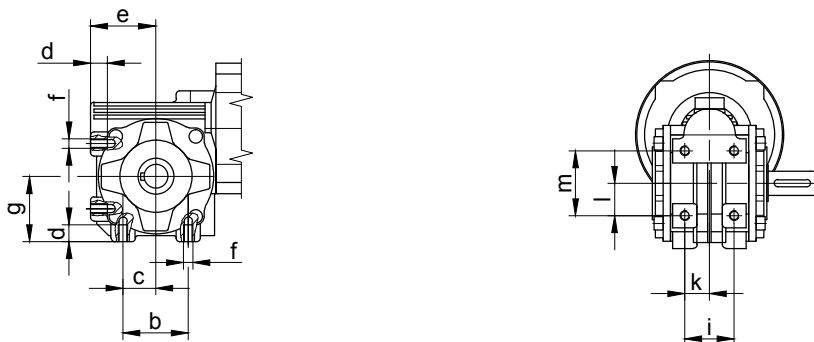
| Lage | VL/HL | VO / HO VU / HU | | | | | VR/HR |
|------|-------|--------------------|-----|-----|------|------|-------|
| BS10 | 0° | 30° | 60° | 90° | 120° | 150° | - |
| BS20 | 0° | 30° | 60° | 90° | 120° | 150° | - |
| BS30 | 0° | 30° | 60° | 90° | 120° | 150° | - |
| BS40 | 0° | 30° | 60° | 90° | 120° | 150° | - |

Tatsächliche Getriebeausführung kann von der dargestellten Geometrie abweichen.

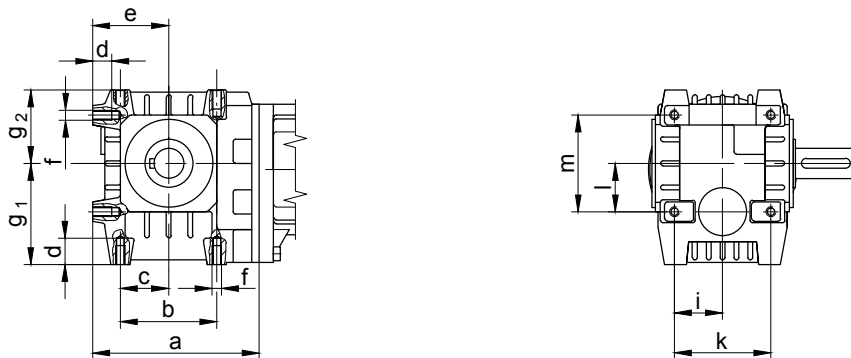
Schnecken-Getriebemotoren Reihe BS

Zusatzmaßbild

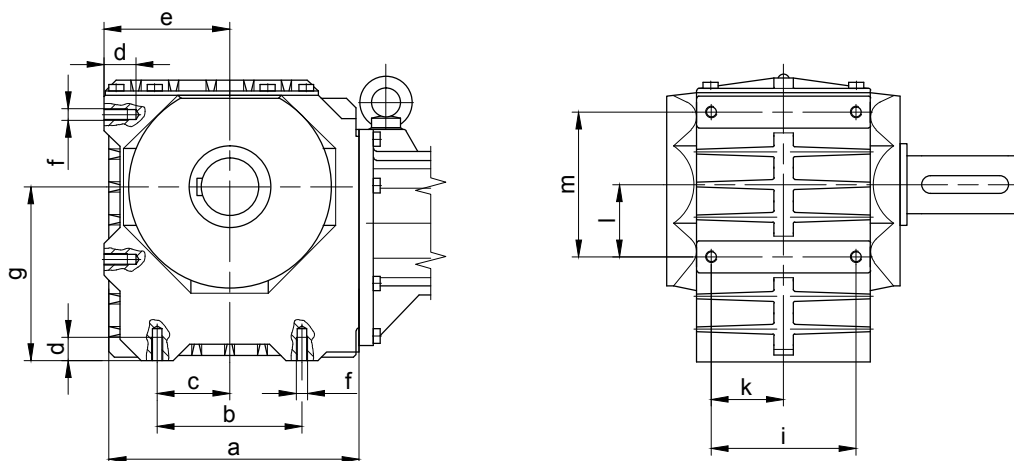
Fußgewinde links



| Typ | a | b | c | d | e | f | g | - | i | k | l | m |
|------|---|----|----|----|----|----|----|---|----|------|----|----|
| BS02 | - | 36 | 18 | 10 | 40 | M6 | 40 | - | 32 | 16 | 18 | 36 |
| BS03 | - | 54 | 27 | 14 | 54 | M8 | 54 | - | 41 | 20.5 | 27 | 54 |

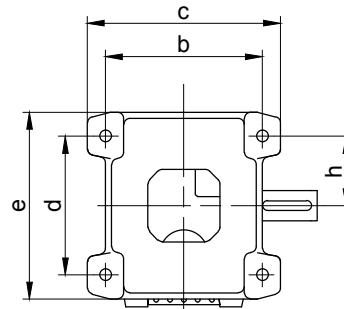
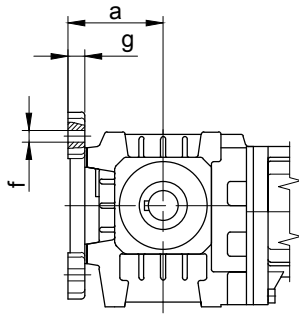


| Typ | a | b | c | d | e | f | g ₁ | g ₂ | i | k | l | m |
|------|-----|----|----|------|----|----|----------------|----------------|----|----|----|----|
| BS04 | 111 | 60 | 30 | 15.5 | 50 | M8 | 64 | 49.5 | 30 | 60 | 30 | 60 |
| BS06 | 138 | 80 | 40 | 16 | 63 | M8 | 84 | 61 | 40 | 80 | 40 | 80 |

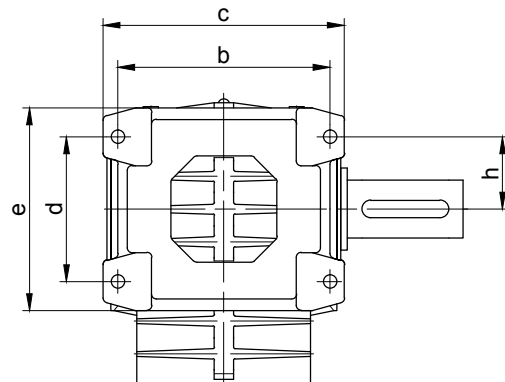
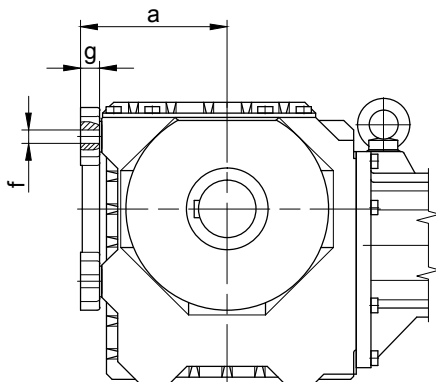


| Typ | a | b | c | d | e | f | g | - | i | k | l | m |
|------------|-------|-----|------|----|-----|-----|-----|---|-----|------|------|-----|
| BS10-BS10Z | 170 | 90 | 45 | 16 | 85 | M8 | 105 | - | 95 | 47.5 | 45 | 90 |
| BS20-BS20Z | 202.5 | 110 | 55 | 20 | 100 | M10 | 125 | - | 105 | 52.5 | 55 | 110 |
| BS30-BS30Z | 228 | 125 | 62.5 | 24 | 110 | M12 | 150 | - | 120 | 60 | 62.5 | 125 |
| BS40-BS40Z | 264 | 150 | 75 | 24 | 130 | M12 | 180 | - | 150 | 75 | 75 | 150 |

Tatsächliche Getriebeausführung kann von der dargestellten Geometrie abweichen.



| Typ | a | b | c | d | e | f | g | h |
|------|----|-----|-----|-----|-----|----|----|------|
| BS04 | 68 | 110 | 140 | 90 | 130 | 10 | 15 | 45 |
| BS06 | 79 | 130 | 160 | 115 | 155 | 10 | 14 | 57.5 |



| Typ | a | b | c | d | e | f | g | h |
|------------|-----|-----|-----|-----|-----|-------|----|------|
| BS10-BS10Z | 103 | 145 | 165 | 90 | 130 | Ø9 | 16 | 72.5 |
| BS20-BS20Z | 120 | 165 | 195 | 110 | 160 | Ø11 | 18 | 55 |
| BS30-BS30Z | 132 | 190 | 220 | 125 | 185 | Ø13.5 | 20 | 62.5 |
| BS40-BS40Z | 152 | 220 | 250 | 150 | 210 | Ø13.5 | 20 | 75 |

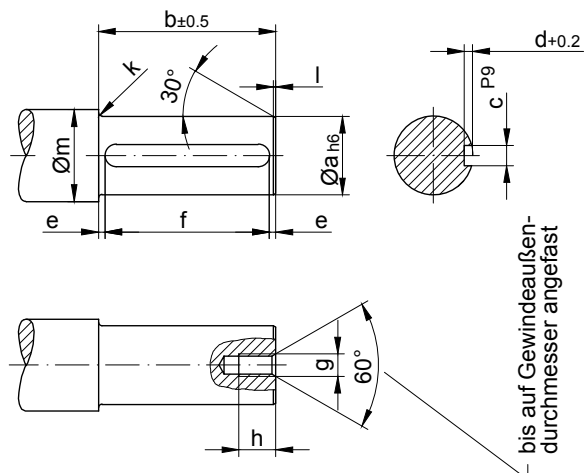
Tatsächliche Getriebeausführung kann von der dargestellten Geometrie abweichen.

Schnecken-Getriebemotoren Reihe BS

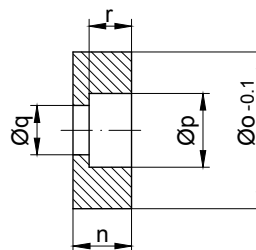
Zusatzmaßbild

Montagehilfe für Hohlwelle mit Passfedernut

Pos.1 Wellenzapfen

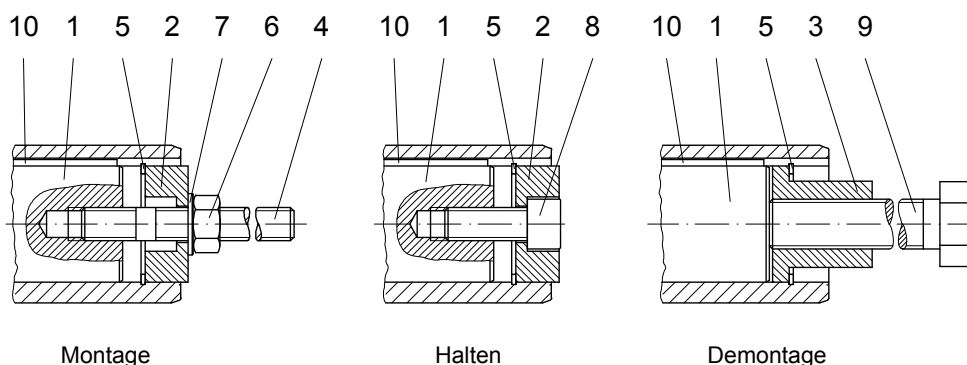


* Pos.2 Scheibe



✓^x Kanten gebrochen
Werkstoff:
C45 DIN 17200

| Typ | Maße (mm) | | | | | | | | | | | | | | | |
|------|--------------------|-----|----|-----|------|---------------------|-----|----|-----|-----|----|---------------|------|----|------|-----|
| | Pos.1 Wellenzapfen | | | | | | | | | | | Pos.2 Scheibe | | | | |
| | a | b | c | d | e | f | g | h | k | l | m | n | o | p | q | r |
| BS03 | 20 | 75 | 6 | 3.5 | 6 | 63 ^{+0.3} | M6 | 16 | 2 | 1.5 | 28 | 13.5 | 19.8 | 11 | 6.6 | 6.5 |
| BS04 | 20 | 71 | 6 | 3.5 | 7.5 | 56 ^{+0.3} | M6 | 16 | 2 | 1.5 | 28 | 13.5 | 19.8 | 11 | 6.6 | 6.5 |
| BS06 | 25 | 99 | 8 | 4 | 9.5 | 80 ^{+0.3} | M8 | 18 | 2.5 | 1.5 | 33 | 13.5 | 24.8 | 15 | 9 | 8.5 |
| BS10 | 30 | 152 | 8 | 4 | 6 | 140 ^{+0.5} | M10 | 20 | 3 | 1.5 | 38 | 15 | 29.8 | 18 | 11 | 10 |
| BS20 | 35 | 186 | 10 | 5 | 13 | 160 ^{+0.5} | M10 | 20 | 3 | 1.5 | 43 | 16 | 34.8 | 18 | 11 | 10 |
| BS30 | 40 | 212 | 12 | 5 | 6 | 200 ^{+0.5} | M12 | 22 | 3 | 2 | 48 | 18 | 39.8 | 20 | 13.5 | 12 |
| BS40 | 60 | 227 | 18 | 7 | 13.5 | 200 ^{+0.5} | M20 | 38 | 3.5 | 2 | 68 | 24 | 59.8 | 33 | 22 | 18 |

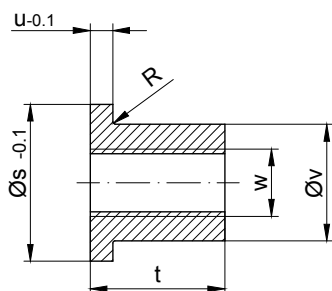


Die dargestellten Teile werden zur Montage benötigt. NUR *gekennzeichnete Teile sind im Montagehilfeset enthalten. Schraube Pos.9 ist durch geeignete Maßnahmen gegen Losbrechen zu sichern!

Tatsächliche Getriebeausführung kann von der dargestellten Geometrie abweichen.

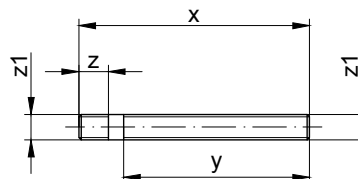
Montagehilfe für Hohlwelle mit Passfedernut

Pos.3 Hülse



√^x, Kanten gebrochen
Werkstoff: C45 DIN 17200

Pos.4 Gewindebolzen



Werkstoff: Stahl, Zugfestigkeit
≥ 1000N/mm²
Gewinde gerollt

| Typ | Maße (mm) | | | | | | | | | | * Sicherungsring DIN 472 | Sechskantmutter DIN 934-8 | Scheibe DIN 125-St | * Zylinderschraube DIN 912-8,8 | Anzugsmomente (Nm) | Sechskantschraube DIN EN 24017-8,8 | Passfeder DIN 6885 Breite x Höhe x Länge | | | | | | |
|------|-------------|----|---|------|-----|-----|---------------------|-----|----|-----|-----------------------------|------------------------------|-----------------------|-----------------------------------|-----------------------|---------------------------------------|--|-------|-------|-------|-------|-------|--------|
| | Pos.3 Hülse | | | | | | Pos.4 Gewindebolzen | | | | | | | | | | | Pos.5 | Pos.6 | Pos.7 | Pos.8 | Pos.9 | Pos.10 |
| | s | t | u | v | w | R | x | y | z | z1 | | | | | | | | | | | | | |
| BS03 | 19.8 | 24 | 5 | 11 | M8 | - | 120 | 90 | 18 | M6 | 20x1.0 | M6 | 6.4 | M6x25 | 5 | M8x110 | A 8x7x63 | | | | | | |
| BS04 | 19.8 | 24 | 5 | 11 | M8 | - | 120 | 90 | 18 | M6 | 20x1.0 | M6 | 6.4 | M6x25 | | M8x110 | A 8x7x56 | | | | | | |
| BS06 | 19.8 | 24 | 5 | 15.4 | M12 | 0.8 | 150 | 120 | 20 | M8 | 25x1.2 | M8 | 8.4 | M8x30 | | M12x140 | A 8x7x80 | | | | | | |
| BS10 | 29.8 | 28 | 5 | 19.8 | M14 | 0.8 | 210 | 175 | 23 | M10 | 30x1.2 | M10 | 10.5 | M10x30 | 8 | M14x190 | A 8x7x140 | | | | | | |
| BS20 | 34.9 | 28 | 5 | 23 | M14 | - | 250 | 215 | 23 | M10 | 35x1.5 | M10 | 10.5 | M10x35 | | M14x230 | A 10x8x160 | | | | | | |
| BS30 | 39.9 | 40 | 6 | 27.7 | M20 | 0.8 | 280 | 240 | 28 | M12 | 40x1.75 | M12 | 13 | M12x35 | 16 | M20x270 | A 12x8x200 | | | | | | |
| BS40 | 59.8 | 60 | 6 | 44 | M30 | - | 320 | 260 | 45 | M20 | 60x2.0 | M20 | 21 | M20x50 | 42 | M30x310 | A 18x11x200 | | | | | | |

Die dargestellten Teile werden zur Montage benötigt. NUR *gekennzeichneten Teile sind im Montagehilfeset enthalten. Schraube Pos.9 ist durch geeignete Maßnahmen gegen Losbrechen zu sichern!

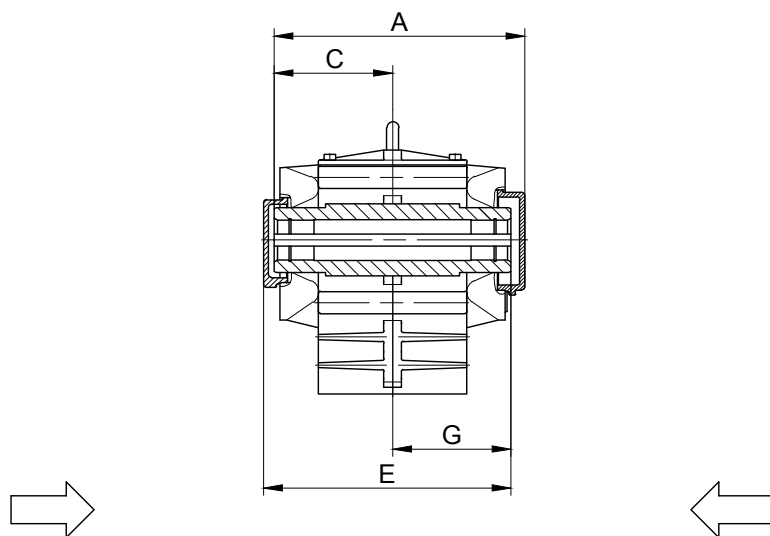
| Optional: | Typ | Bestelltext |
|-----------|------|-------------------------------------|
| | BS03 | Id.Nr.4104013 Montagehilfe "halten" |
| | BS04 | Id.Nr.4104013 Montagehilfe "halten" |
| | BS06 | Id.Nr.4103921 Montagehilfe "halten" |
| | BS10 | Id.Nr.4103939 Montagehilfe "halten" |
| | BS20 | Id.Nr.4103947 Montagehilfe "halten" |
| | BS30 | Id.Nr.4103955 Montagehilfe "halten" |
| | BS40 | Id.Nr.4103971 Montagehilfe "halten" |

Tatsächliche Getriebeausführung kann von der dargestellten Geometrie abweichen.

Schnecken-Getriebemotoren Reihe BS

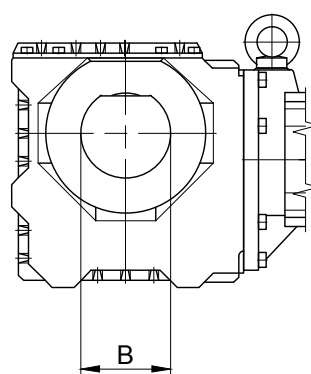
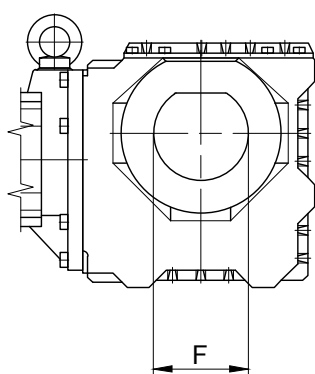
Zusatzmaßbild

Verschlusskappen (VK)



Getriebeseite HINTEN (H)

Getriebeseite VORNE (V)



13

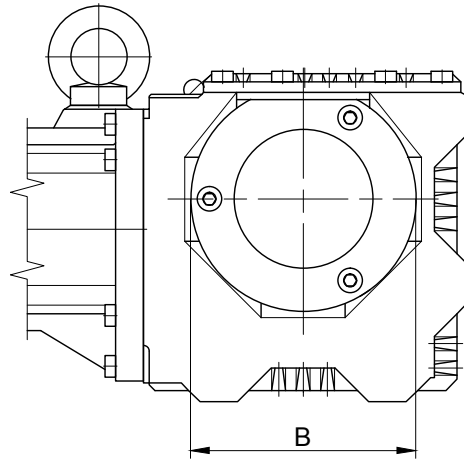
| Verschlusskappe HINTEN | | | |
|------------------------|-------|-----|-----|
| Typ | E | F | G |
| BS10 | 186 | 68 | 87 |
| BS30 | 250.5 | 100 | 132 |
| BS40 | 276 | 130 | 128 |

| Verschlusskappe VORNE | | | |
|-----------------------|-----|----|-------|
| Typ | A | B | C |
| BS20 | 221 | 78 | 104.5 |

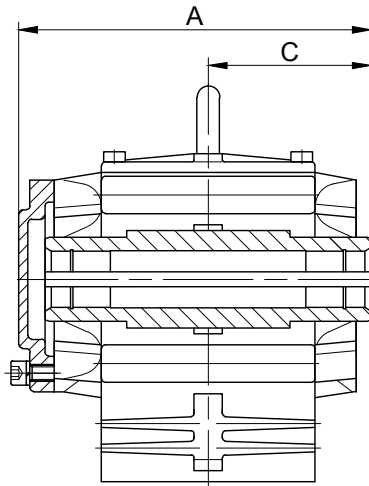
Tatsächliche Getriebeausführung kann von der dargestellten Geometrie abweichen.

Verschlussdeckel (VD)

Getriebeseite HINTEN (H)



Getriebeseite HINTEN (H)



Getriebeseite VORNE (V)



| Typ | A | B | C |
|------|-------|------|-------|
| BS04 | 99.5 | 68 | 46.5 |
| BS06 | 128.5 | 81 | 60.5 |
| BS10 | 185 | Ø120 | 87 |
| BS20 | 224.5 | Ø160 | 104.5 |
| BS30 | 251.5 | Ø160 | 118.5 |
| BS40 | 275 | Ø210 | 128 |

Tatsächliche Getriebeausführung kann von der dargestellten Geometrie abweichen.

