

# 13

Moteurs à vis sans fin de la série BS - Plan coté

<b>Moteurs à vis sans fin de la série BS - Plan coté .....</b>	<b>399</b>
<b>Plan coté- Standard .....</b>	<b>400</b>
BS02 .....	400
BS03 .....	402
BS04 .....	404
BS06 .....	406
BS10-BS10Z .....	408
BS20-BS20Z .....	410
BS30-BS30Z .....	412
BS40-BS40Z .....	414
<b>Plan coté - Boîte de vitesses tandem .....</b>	<b>416</b>
BS06G04 .....	416
BS10G06 .....	418
BS20G06 .....	420
BS30G06 .....	422
BS40G10 .....	424
<b>Plan coté supplémentaire .....</b>	<b>426</b>
Frettes de serrage .....	426
Frettes de serrage avec capot .....	427
Cales élastiques pour bras de couple .....	428
Position du bras de couple .....	429
Embase taraudée .....	430
Embase gauche .....	431
Accessoire pour le montage de l'arbre creux avec rainure de clavette .....	432
Bouchons de fermeture .....	434
Couvercle de fermeture .....	435

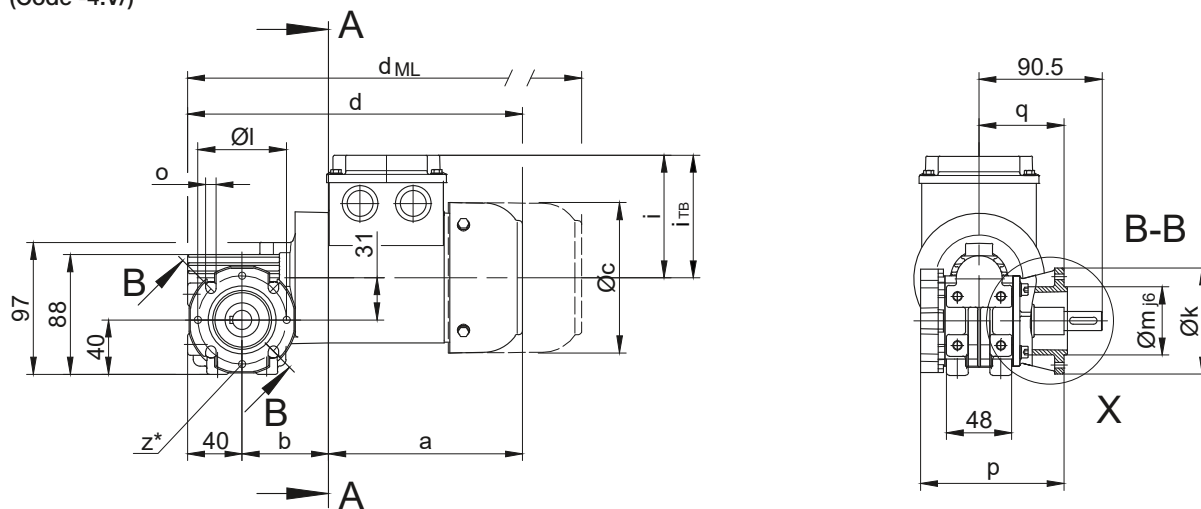
# Motoréducteurs à vis sans fin Série BS

## Plan coté- Standard

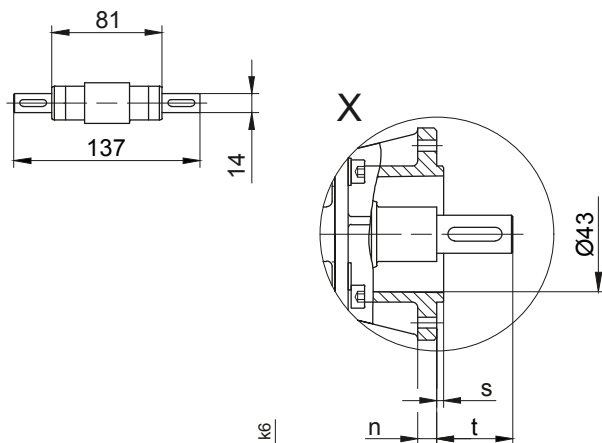
BS02

Bride avec trous débouchants à l'avant

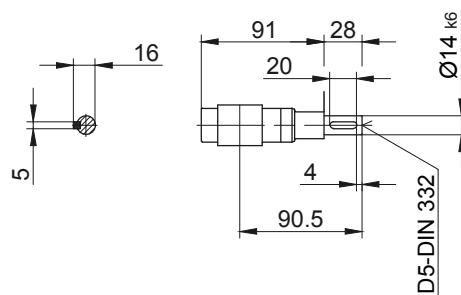
Code -3.V/  
(Code -4.V)



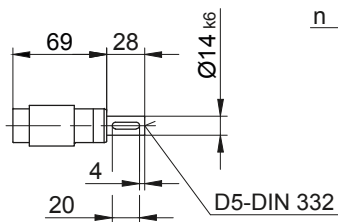
Code -3/



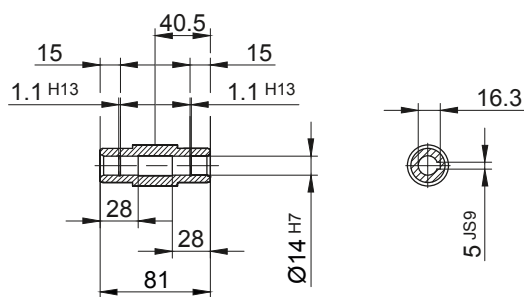
Code -7/



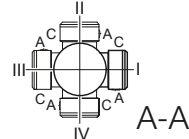
Code -1/



Code -4/



Standard



\* en option 4xM5 pour le code -3.

\* en option 4xM6 pour le code -4.

Cotes de la bride

Type	Conception	k	l	m	n	o	p	q	s	t
BS02	Code -3.V/	80	65	50	7,5	5,5	105,5	62,5	2,5	28
BS02	Code -4.V/	110	80	60	8	6,6	105,5	62,5	2,5	28

Dimensions en millimètres (mm)

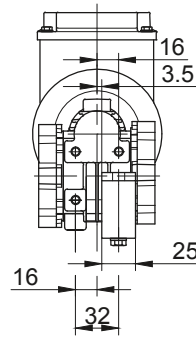
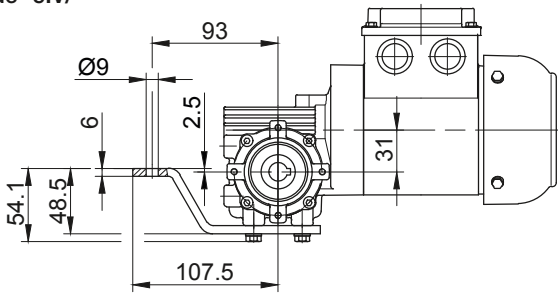
Type	a	b	c	d	i	Version avec options moteur				
						i <sub>TB</sub>	Frein	Codeur	Frein avec codeur	Antidévireur
							d <sub>ML</sub>	d <sub>ML</sub>	d <sub>ML</sub>	d <sub>ML</sub>
BS02-../D04.A.	142,5	63,5	110,5	246	90	112	289,5	333,5	377	-
BS02-../D..05.A.	170,5	65,5	123	276	101,5	117	318	378,5	416	-
BS02-../D..06.A.	170,5	65,5	123	276	101,5	119	318	378,5	416	-
BS02-../D..07.A.	190,5	65,5	123	296	101,5	119	338	398,5	436	-

Dimensions en millimètres (mm)

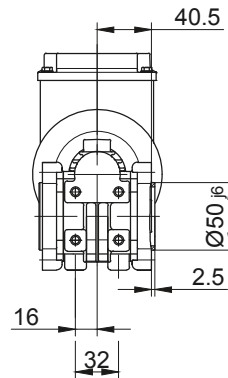
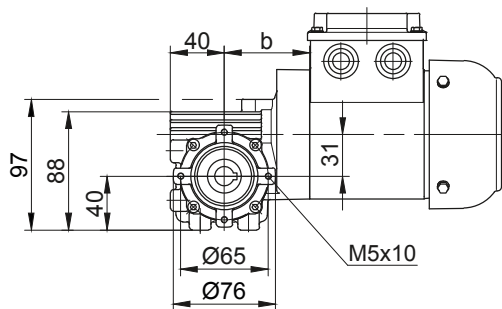
La conception réelle de la boîte de vitesses peut différer de la géométrie indiquée. Générez des géométries 3D et 2D spécifiques à l'entraînement sur [www.BauerCat.com](http://www.BauerCat.com).

### BS02

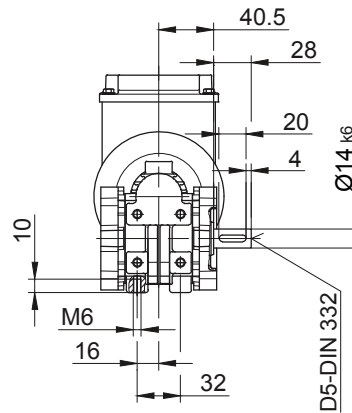
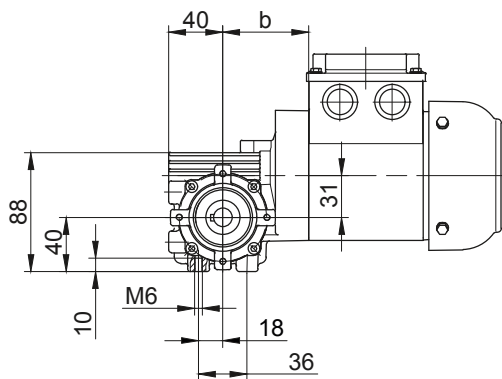
Bras de torsion avant  
Code -5.V/



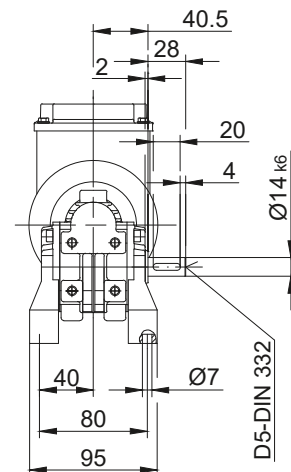
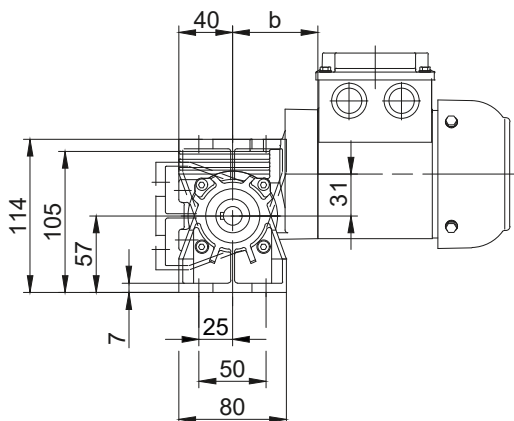
Bride avec trous filetés à l'avant  
Code -7.V/



Pied avec trous traversants dans le bas  
Code -6.U/



Pied avec trous traversants dans le bas  
Code -1.U/





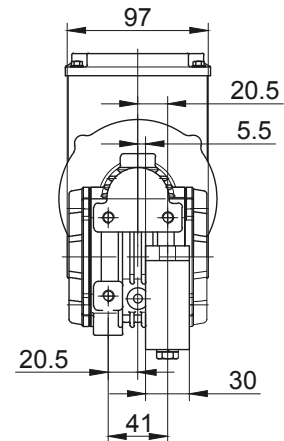
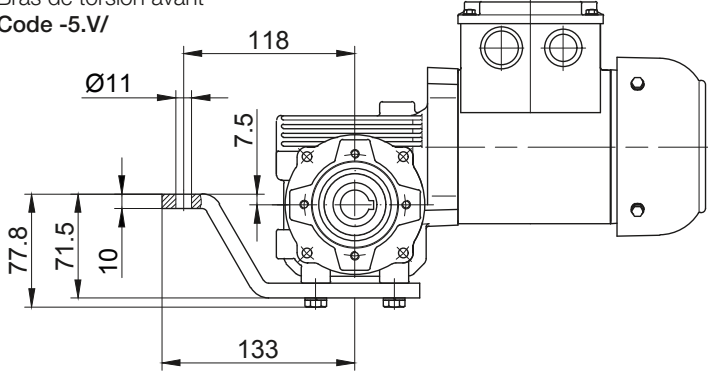
# Motoréducteurs à vis sans fin Série BS

## Plan coté - Standard

### BS03

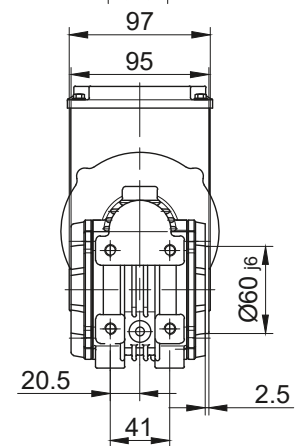
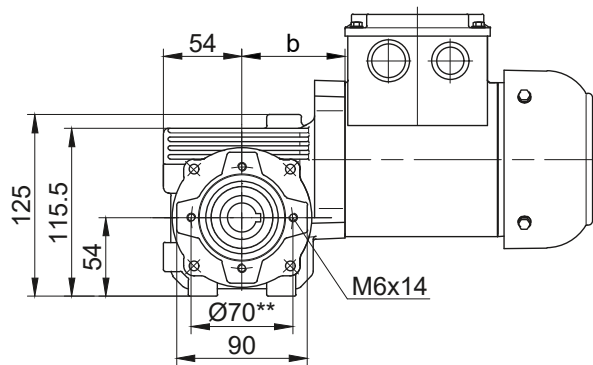
Bras de torsion avant

Code -5.V/



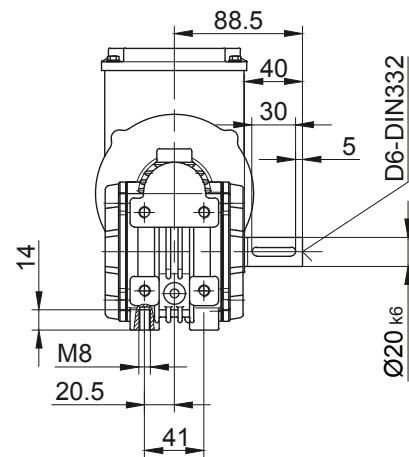
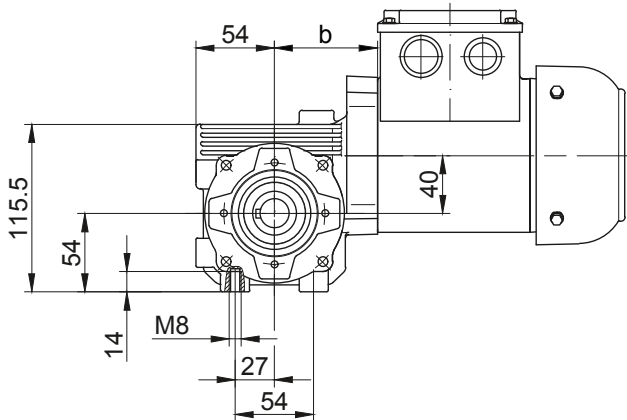
Bride avec trous filetés à l'avant

Code -7.V/



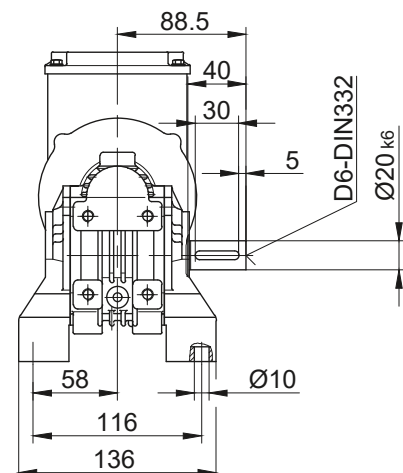
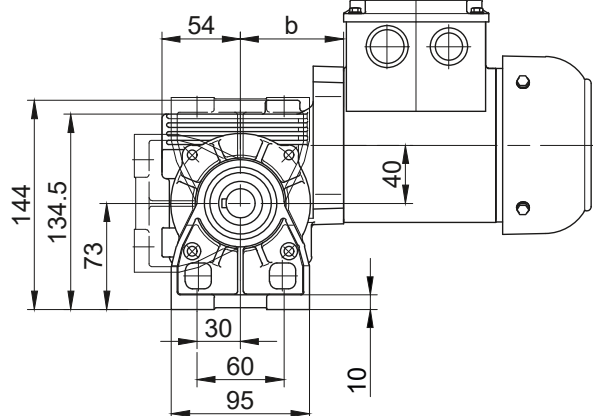
Pied avec trous traversants dans le bas

Code -6.U/



Pied avec trous traversants dans le bas

Code -1.U/



\*\* pas pour D..08.. avec arbre de transmission (code -.1, -.2, -.3., -.7, -.8, -.9)

La conception réelle de la boîte de vitesses peut différer de la géométrie indiquée. Générez des géométries 3D et 2D spécifiques à l'entraînement sur [www.BauerCat.com](http://www.BauerCat.com).

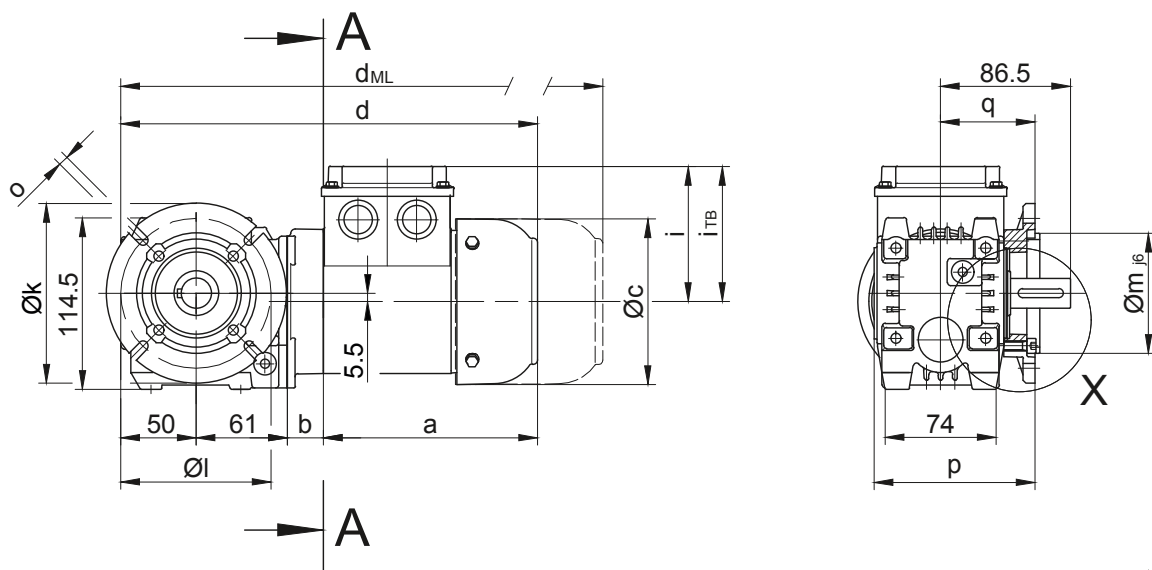
# Motoréducteurs à vis sans fin Série BS

## Plan coté- Standard

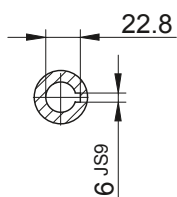
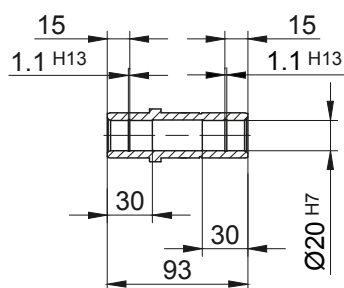
BS04

Bride avec trous débouchants à l'avant

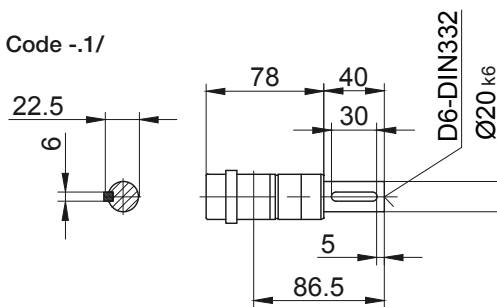
Code -3.V/



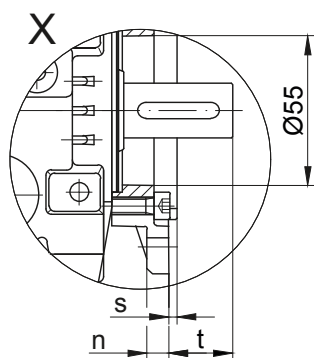
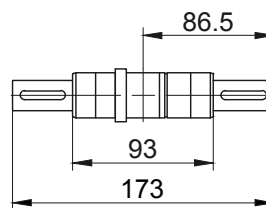
Code -4/



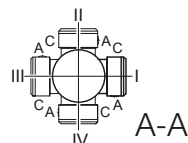
Code -1/



Code -3/



Standard



Cotes de la bride

Type	Conception	k	l	m	n	o	p	q	s	t
BS04	Code -3.V/	120	100	80	8	6,6	107,5	63	3	23,5

Dimensions en millimètres (mm)

Type	a	b	c	d	i	Version avec options moteur				
						i <sub>TB</sub>	Frein	Codeur	Frein avec codeur	Antidévireur
							d <sub>ML</sub>	d <sub>ML</sub>	d <sub>ML</sub>	d <sub>ML</sub>
BS04-../D04.A.	142,5	24	110,5	277,5	90	112	321	365	408,5	-
BS04-../D..05.A.	170,5	26	123	307,5	101,5	117	349,5	410	447,5	-
BS04-../D..06.A.	170,5	26	123	307,5	101,5	119	349,5	410	447,5	-
BS04-../D..07.A.	190,5	26	123	327,5	101,5	119	369,5	430	467,5	-

Dimensions en millimètres (mm)

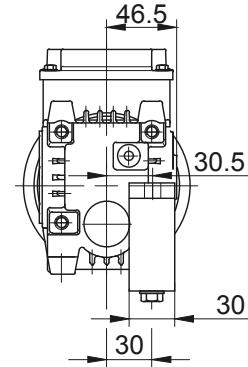
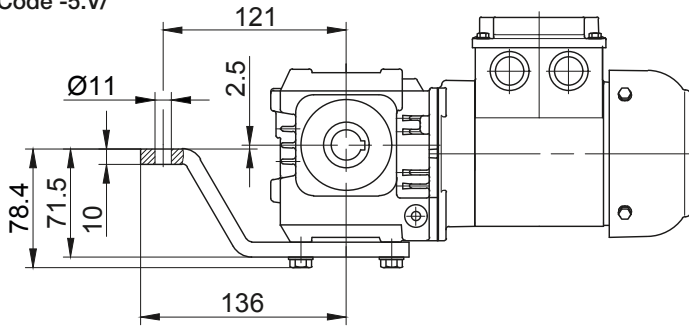
La conception réelle de la boîte de vitesses peut différer de la géométrie indiquée. Générez des géométries 3D et 2D spécifiques à l'entraînement sur [www.BauerCat.com](http://www.BauerCat.com).

# Motoréducteurs à vis sans fin Série BS

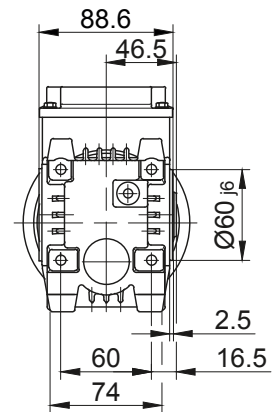
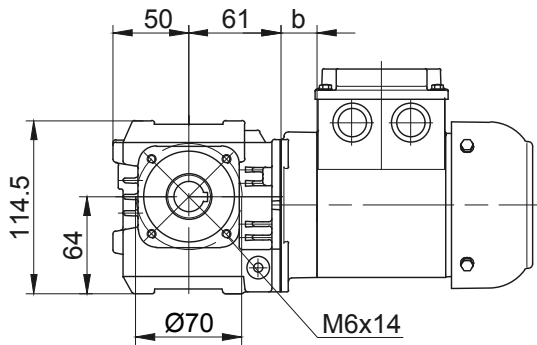
## Plan coté - Standard

### BS04

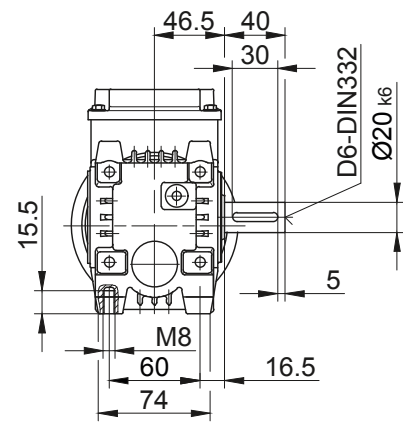
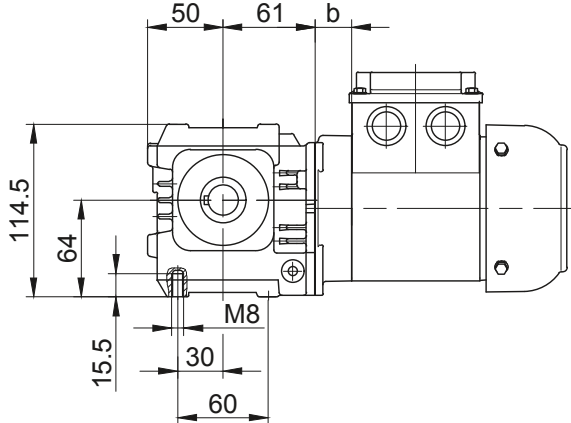
Bras de torsion avant  
Code -5.V/



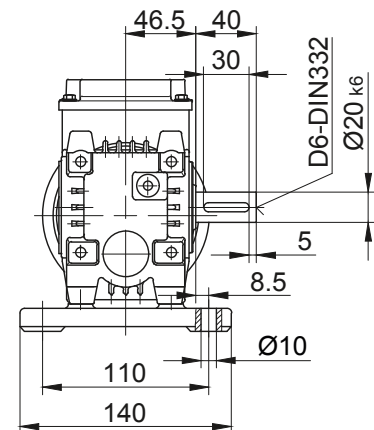
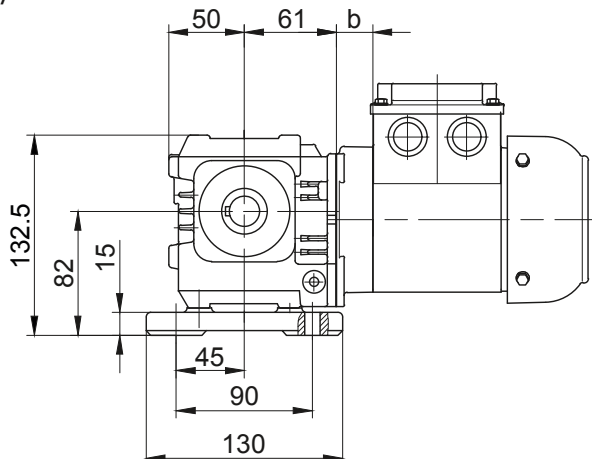
Bride avec trous filetés à l'avant  
Code -7.V/



Pied avec trous traversants dans le bas  
Code -6.U/



Pied avec trous traversants dans le bas  
Code -1.U/



# Motoréducteurs à vis sans fin Série BS

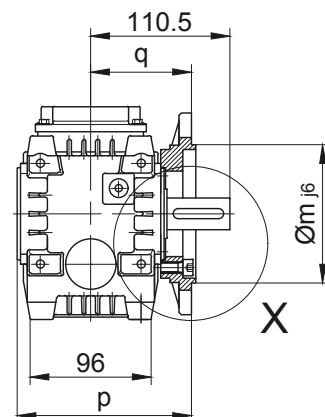
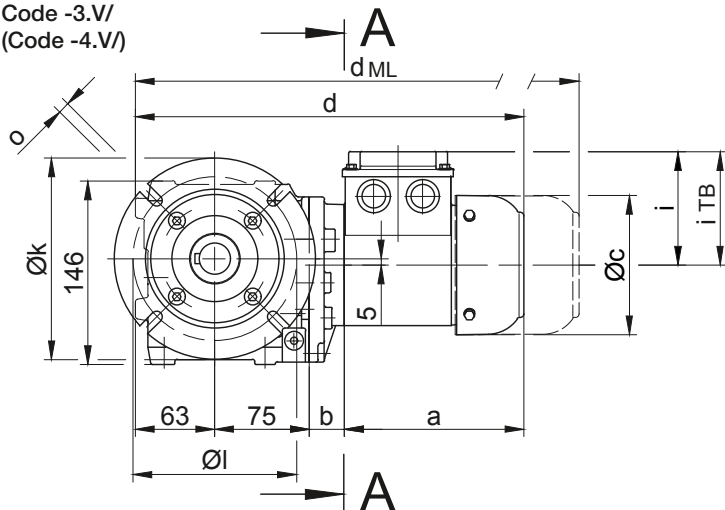
## Plan coté- Standard

BS06

Bride avec trous débouchants à l'avant

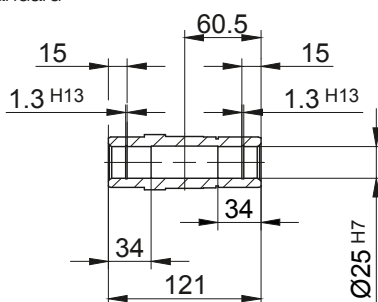
Code -3.V/

(Code -4.V/)

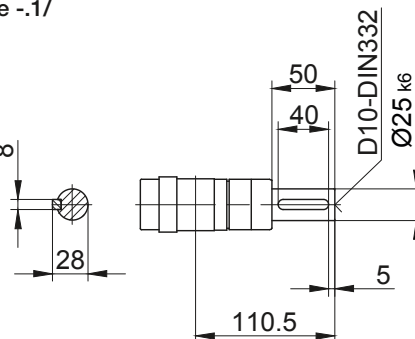


Code -4/

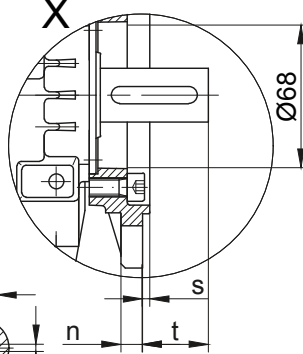
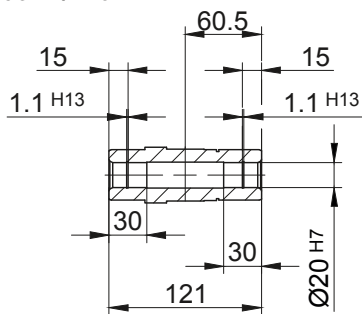
Standard



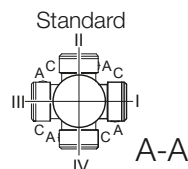
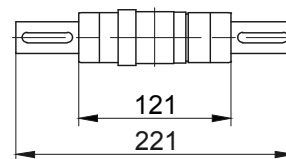
Code -1/



Code -4/K20



Code -3/



Cotes de la bride										
Type	Conception	k	l	m	n	o	p	q	s	t
BS06..	Code -3.V/	140	115	95	10	9	138,3	80	3	30,5
BS06..	Code -4.V/	160	130	110	10	9	138,3	80	3,5	30,5

Dimensions en millimètres (mm)

Type	a	b	c	d	i	Version avec options moteur				
						i <sub>TB</sub>	Frein	Codeur	Frein avec codeur	Antidévireur
							d <sub>ML</sub>	d <sub>ML</sub>	d <sub>ML</sub>	d <sub>ML</sub>
BS06-../D04.A.	142,5	28	110,5	308,5	90	112	352	396	439,5	-
BS06-../D..05.A.	170,5	30	123	338,5	101,5	117	380,5	441	478,5	-
BS06-../D..06.A.	170,5	30	123	338,5	101,5	119	380,5	441	478,5	-
BS06-../D..07.A.	190,5	30	123	358,5	101,5	119	400,5	461	498,5	-
BS06-../D..08.A.	199,5	74	156	411,5	116	136,5	477,5	523,5	585	477,5
BS06-../D..08.B.	229,5	74	156	441,5	116	136,5	507,5	553,5	614,5	507,5

Dimensions en millimètres (mm)

La conception réelle de la boîte de vitesses peut différer de la géométrie indiquée. Générez des géométries 3D et 2D spécifiques à l'entraînement sur [www.BauerCat.com](http://www.BauerCat.com).

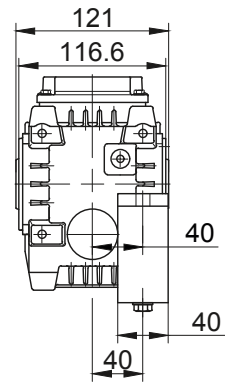
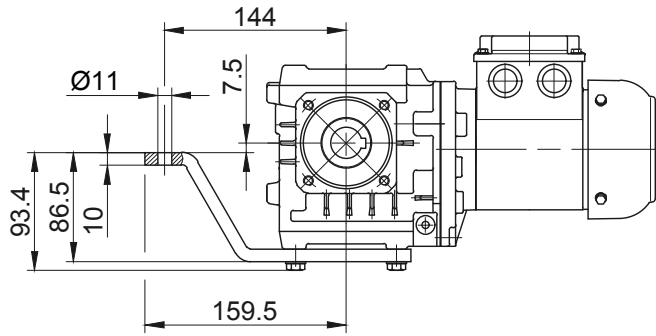
# Motoréducteurs à vis sans fin Série BS

## Plan coté - Standard

**BS06**

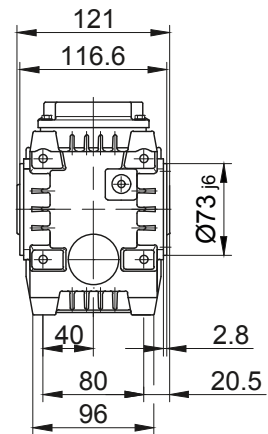
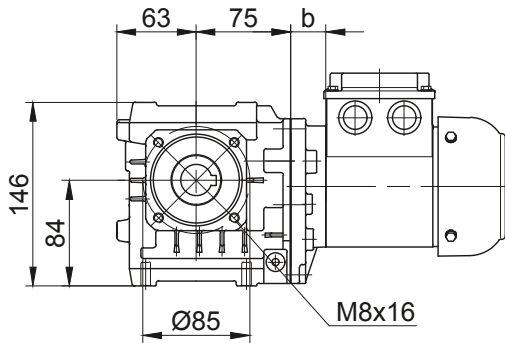
Bras de torsion avant

Code -5.V/



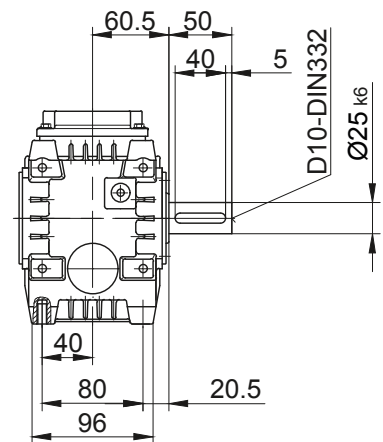
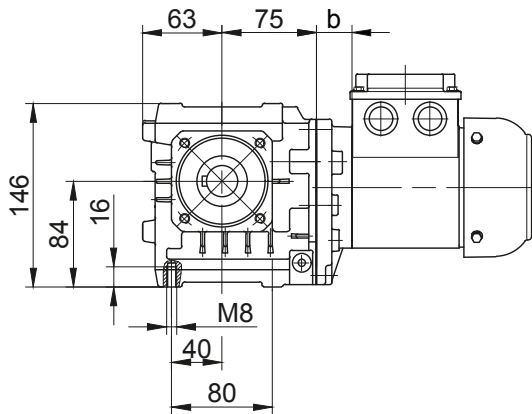
Bride avec trous filetés à l'avant

Code -7.V/



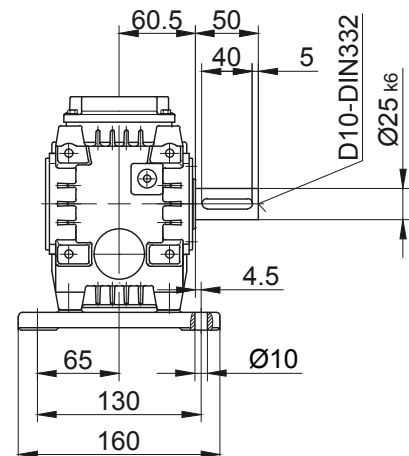
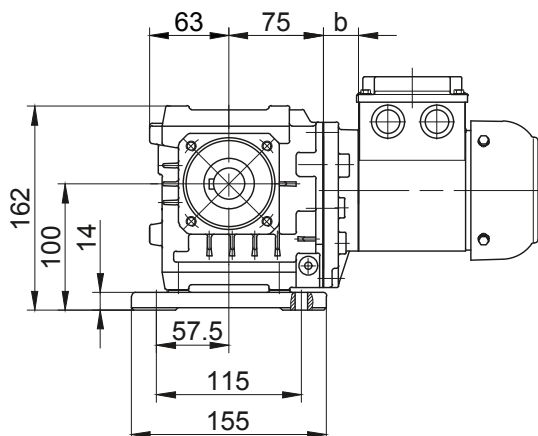
Pied avec trous traversants dans le bas

Code -6.U/



Pied avec trous traversants dans le bas

Code -1.U/



# Motoréducteurs à vis sans fin Série BS

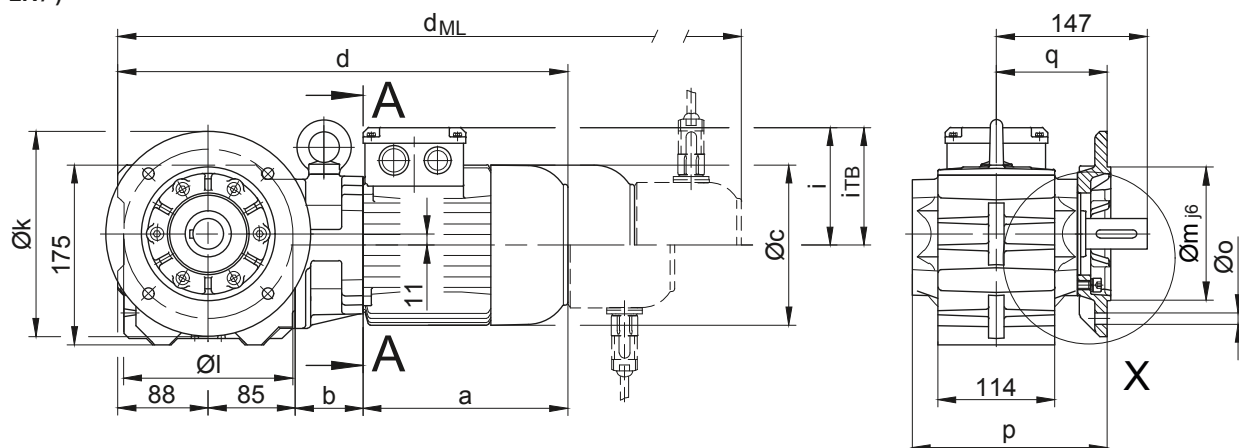
## Plan coté- Standard

BS10-BS10Z

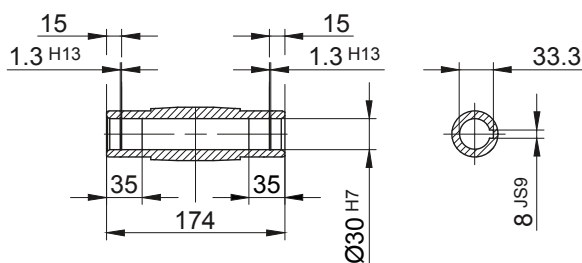
Bride avec trous débouchants à l'avant

Code -3.V/

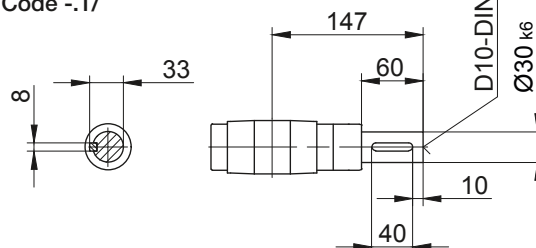
(Code -2.V/)



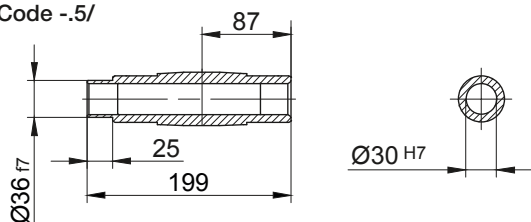
Code -4/



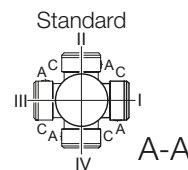
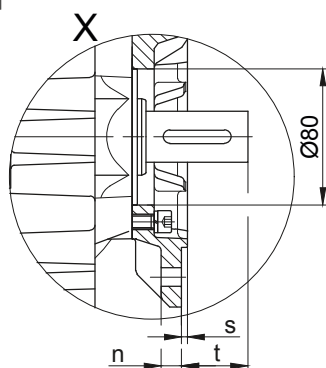
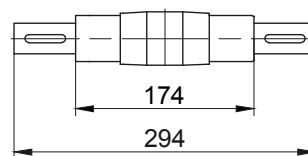
Code -1/



Code -5/



Code -3/



Cotes de la bride

Type	Conception	k	l	m	n	o	p	q	s	t
BS10..	Code -3.V/	200	165	130	12	11	190	108	3,5	39
BS10..	Code -2.V/	160	130	110	10	9	183	101	3,5	46

Dimensions en millimètres (mm)

Type	a	b	c	d	i	Version avec options moteur				
						iTB	Frein	Codeur	Frein avec codeur	Antidévireur
							d <sub>ML</sub>	d <sub>ML</sub>	d <sub>ML</sub>	d <sub>ML</sub>
BS10Z-../D04.A.	142,5	86	110,5	401,5	90	112	445	489	532,5	-
BS10-../D..05.A.	170,5	62	123	405,5	101,5	117	447,5	508	545,5	-
BS10Z-../D..05.A.	170,5	88	123	431,5	101,5	117	473,5	534	571,5	-
BS10-../D..06.A.	170,5	62	123	405,5	101,5	119	447,5	508	545,5	-
BS10Z-../D..06.A.	170,5	88	123	431,5	101,5	119	473,5	534	571,5	-
BS10-../D..07.A.	190,5	62	123	425,5	101,5	119	467,5	528	565,5	-
BS10Z-../D..07.A.	190,5	88	123	451,5	101,5	119	493,5	554	591,5	-
BS10-../D..08.A.	199,5	66	156	438,5	116	136,5	504,5	550,5	612	504,5
BS10Z-../D..08.A.	199,5	132	156	504,5	116	136,5	570,5	616,5	678	570,5
BS10-../D..08.B.	229,5	66	156	468,5	116	136,5	534,5	580,5	641,5	534,5
BS10Z-../D..08.B.	229,5	132	156	534,5	116	136,5	600,5	646,5	707,5	600,5
BS10-../D..09.A.	250,5	80,5	176	504	125,5	157	597	611,5	701	597
BS10-../D..09.B.	308,5	80,5	176	562	125,5	157	655	669	759	655

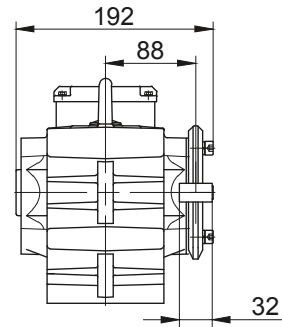
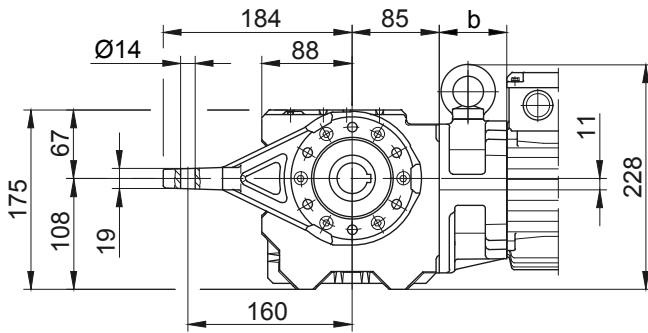
Dimensions en millimètres (mm)

La conception réelle de la boîte de vitesses peut différer de la géométrie indiquée. Générez des géométries 3D et 2D spécifiques à l'entraînement sur [www.BauerCat.com](http://www.BauerCat.com).

### BS10-BS10Z

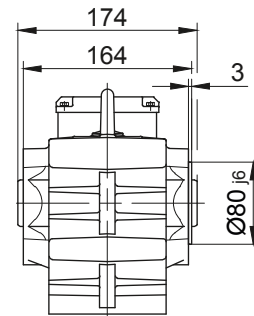
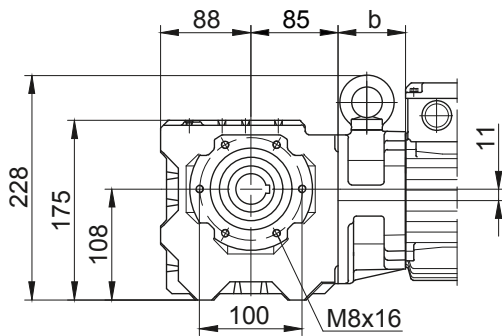
Bras de torsion avant

Code -5.V/



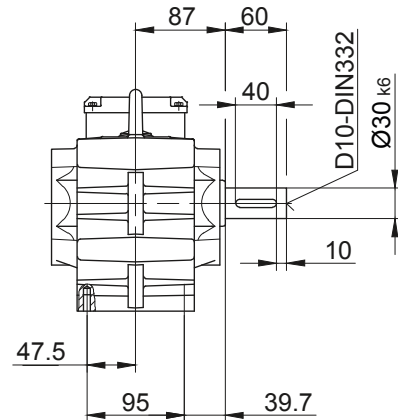
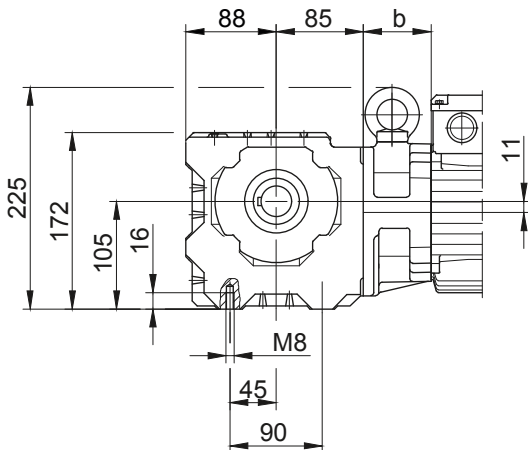
Bride avec trous filetés à l'avant

Code -7.V/



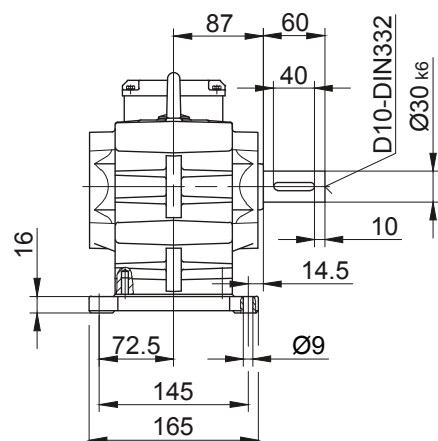
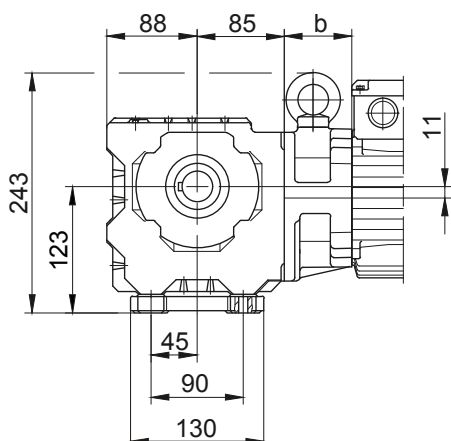
Pied avec trous traversants dans le bas

Code -6.U/



Pied avec trous traversants dans le bas

Code -1.U/



# Motoréducteurs à vis sans fin Série BS

## Plan coté- Standard

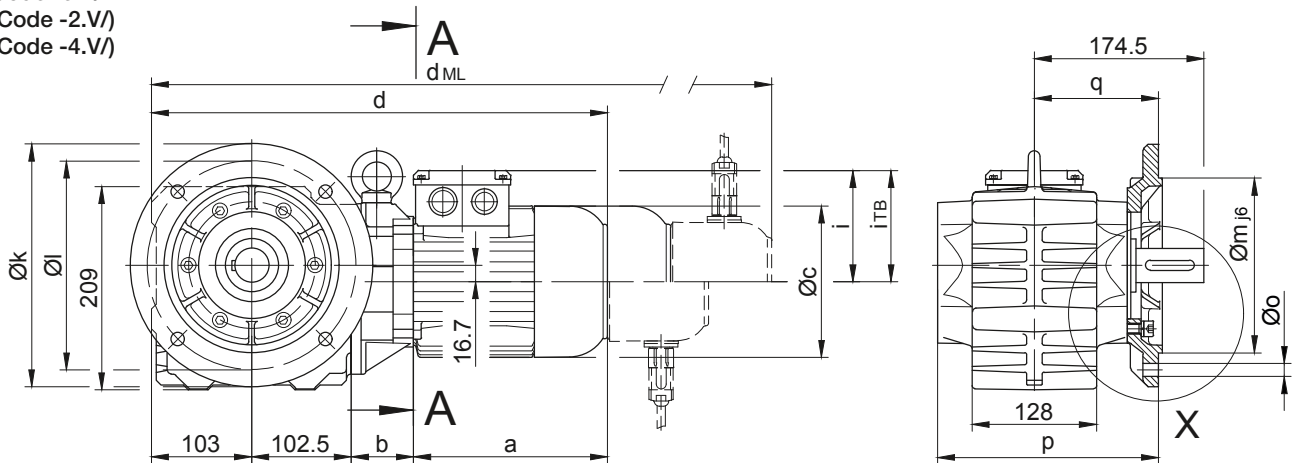
### BS20-BS20Z

Bride avec trous débouchants à l'avant

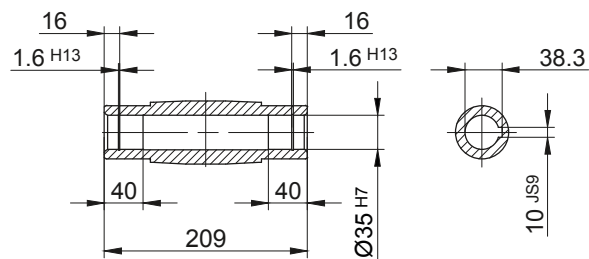
Code -3.V/

(Code -2.V/)

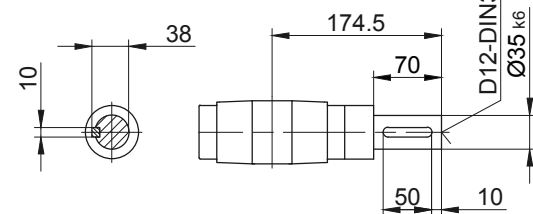
(Code -4.V/)



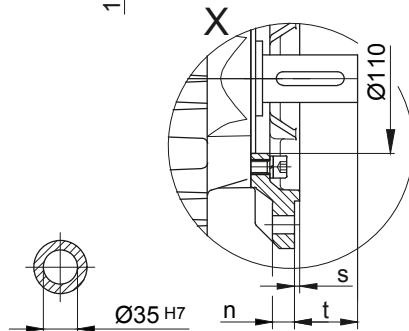
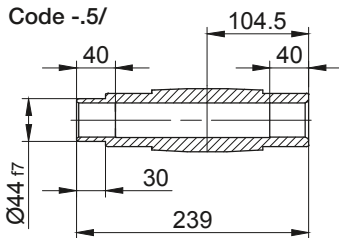
### Code -4/



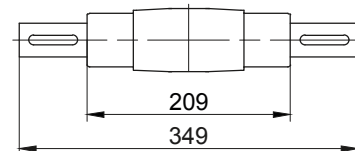
### Code -1/



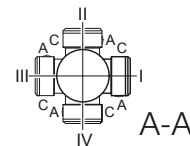
### Code -5/



### Code -3/



Standard



### Cotes de la bride

Type	Conception	k	l	m	n	o	p	q	s	t
BS20..	Code -3.V/	250	215	180	16	13,5	227,5	128	4	46,5
BS20..	Code -2.V/	200	165	130	12	11	224,5	125	3,5	49,5
BS20..	Code -4.V/	300	265	230	20	13,5	233,5	134	4	40,5

Dimensions en millimètres (mm)

Type	a	b	c	d	i	Version avec options moteur				
						i <sub>TB</sub>	Frein	Codeur	Frein avec codeur	Antidévireur
							d <sub>ML</sub>	d <sub>ML</sub>	d <sub>ML</sub>	d <sub>ML</sub>
BS20Z-../D04.A.	142,5	100	110,5	448	90	112	491,5	535,5	579	-
BS20-../D..05.A.	170,5	60	123	436	101,5	117	478	538,5	576	-
BS20Z-../D..05.A.	170,5	102	123	478	101,5	117	520	580,5	618	-
BS20-../D..06.A.	170,5	60	123	436	101,5	119	478	538,5	576	-
BS20Z-../D..06.A.	170,5	102	123	478	101,5	119	520	580,5	618	-
BS20-../D..07.A.	190,5	60	123	456	101,5	119	498	558,5	596	-
BS20Z-../D..07.A.	190,5	102	123	498	101,5	119	540	600,5	638	-
BS20-../D..08.A.	199,5	64	156	469	116	136,5	535	581	642,5	535
BS20Z-../D..08.A.	199,5	146	156	551	116	136,5	617	663	724,5	617
BS20-../D..08.B.	229,5	64	156	499	116	136,5	565	611	672	565
BS20Z-../D..08.B.	229,5	146	156	581	116	136,5	647	693	754	647
BS20-../D..09.A.	250,5	78,5	176	534,5	125,5	157	627,5	642	731,5	627,5
BS20-../D..09.B.	308,5	78,5	176	592,5	125,5	157	685,5	699,5	789,5	685,5

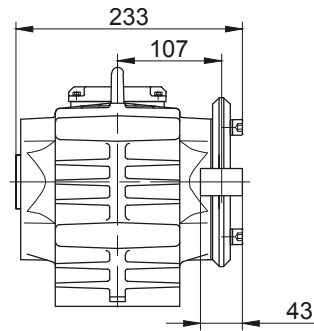
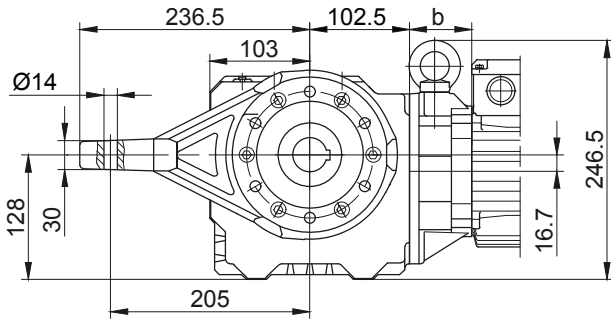
Dimensions en millimètres (mm)

La conception réelle de la boîte de vitesses peut différer de la géométrie indiquée. Générez des géométries 3D et 2D spécifiques à l'entraînement sur [www.BauerCat.com](http://www.BauerCat.com).

### BS20-BS20Z

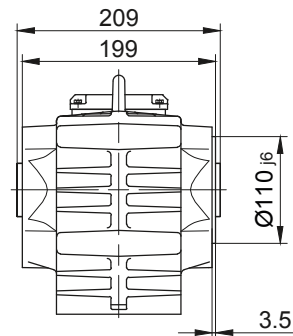
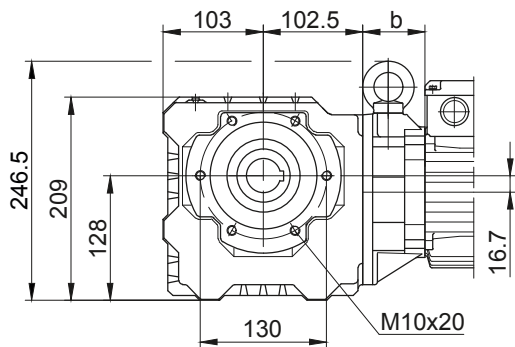
Bras de torsion avant

Code -5.V/



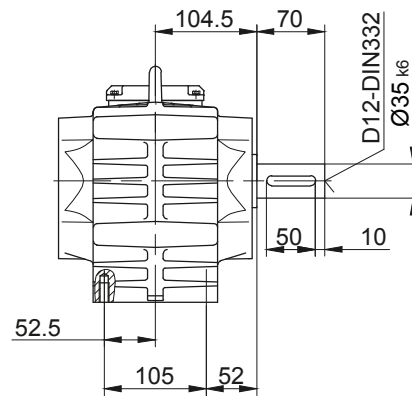
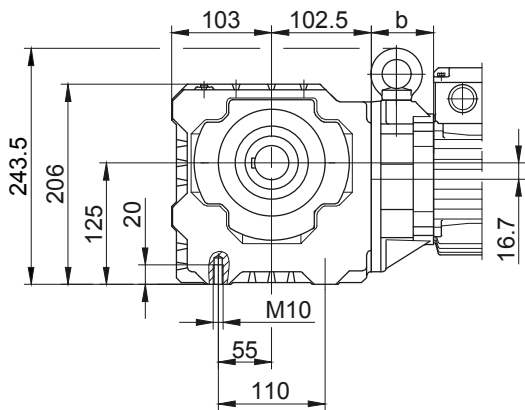
Bride avec trous filetés à l'avant

Code -7.V/



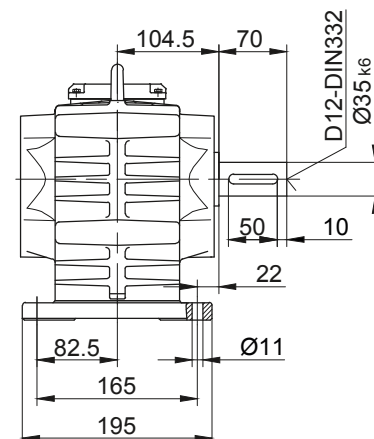
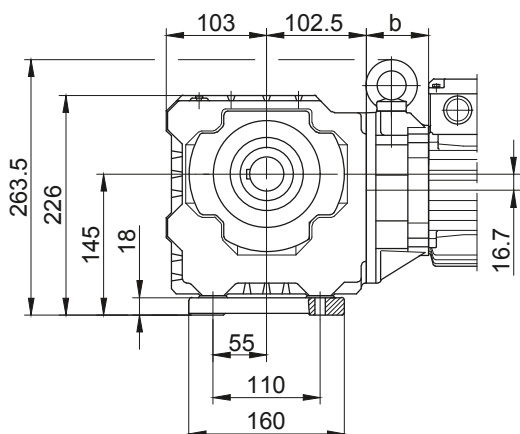
Pied avec trous traversants dans le bas

Code -6.U/



Pied avec trous traversants dans le bas

Code -1.U/



# Motoréducteurs à vis sans fin Série BS

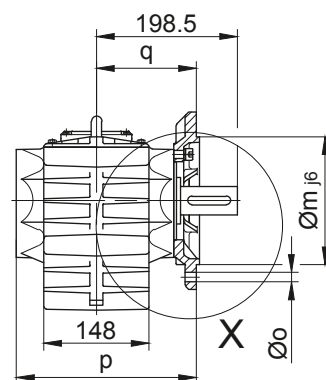
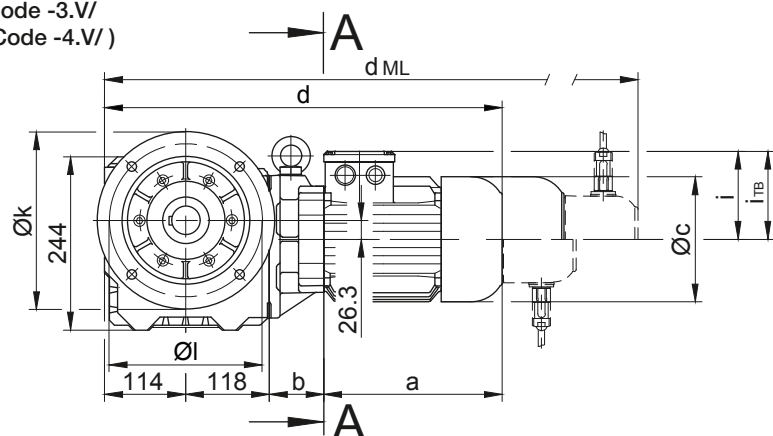
## Plan coté- Standard

### BS30-BS30Z

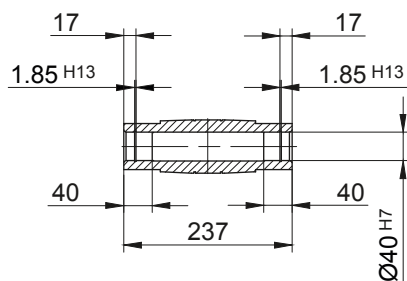
Bride avec trous débouchants à l'avant

Code -3.V/

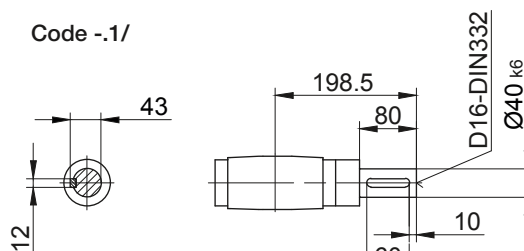
(Code -4.V/)



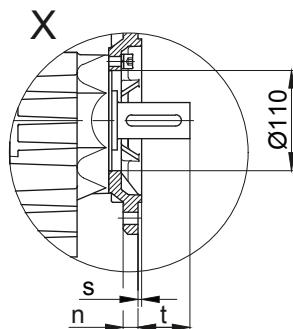
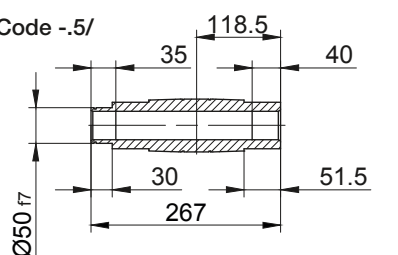
#### Code -4/



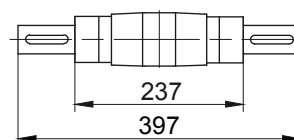
#### Code -1/



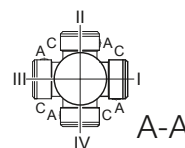
#### Code -5/



#### Code -3/



Standard



#### Cotes de la bride

Type	Conception	k	l	m	n	o	p	q	s	t
BS30..	Code -3.V/	250	215	180	16	13,5	253,5	141	4	57,5
BS30..	Code -4.V/	300	265	230	20	13,5	259,5	147	4	51,5

Dimensions en millimètres (mm)

Type	a	b	c	d	i	Version avec options moteur				
						i <sub>TB</sub>	Frein	Codeur	Frein avec codeur	Antidévireur
							d <sub>ML</sub>	d <sub>ML</sub>	d <sub>ML</sub>	d <sub>ML</sub>
BS30-../D..05.A.	170,5	58	123	460,5	101,5	117	502,5	563	600,5	-
BS30Z-../D..05.A.	170,5	133,5	123	536	101,5	117	578	638,5	676	-
BS30-../D..06.A.	170,5	58	123	460,5	101,5	119	502,5	563	600,5	-
BS30Z-../D..06.A.	170,5	133,5	123	536	101,5	119	578	638,5	676	-
BS30-../D..07.A.	190,5	58	123	480,5	101,5	119	522,5	583	620,5	-
BS30Z-../D..07.A.	190,5	133,5	123	556	101,5	119	598	658,5	696	-
BS30-../D..08.A.	199,5	62	156	493,5	116	136,5	559,5	605,5	667	559,5
BS30Z-../D..08.A.	199,5	137,5	156	569	116	136,5	635	681	742,5	635
BS30-../D..08.B.	229,5	62	156	523,5	116	136,5	589,5	635,5	696,5	589,5
BS30Z-../D..08.B.	229,5	137,5	156	599	116	136,5	665	711	772	665
BS30-../D..09.A.	250,5	76,5	176	559	125,5	157	652	666,5	756	652
BS30Z-../D..09.A.	250,5	152	176	634,5	125,5	157	727,5	742	831,5	727,5
BS30-../D..09.B.	308,5	76,5	176	617	125,5	157	710	724	814	710
BS30Z-../D..09.B.	308,5	152	176	692,5	125,5	157	785,5	799,5	889,5	785,5
BS30-../D..11.A.	319	83	218	634	165	176	732	741,5	834	732
BS30-../D..11.B.	387	83	218	702	165	176	798	809,5	902	798

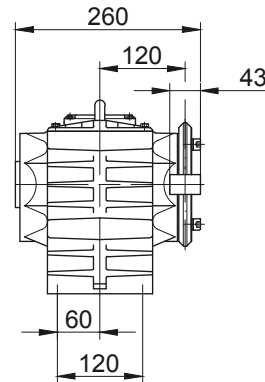
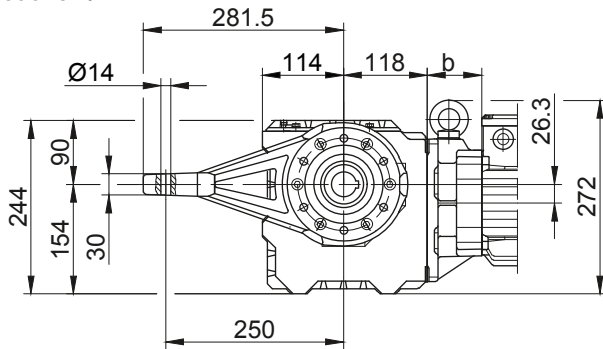
Dimensions en millimètres (mm)

La conception réelle de la boîte de vitesses peut différer de la géométrie indiquée. Générez des géométries 3D et 2D spécifiques à l'entraînement sur [www.BauerCat.com](http://www.BauerCat.com).

### BS30-BS30Z

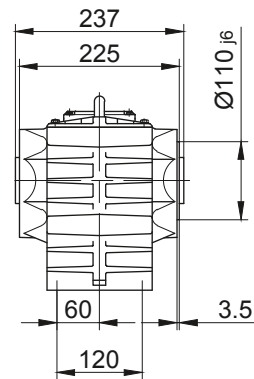
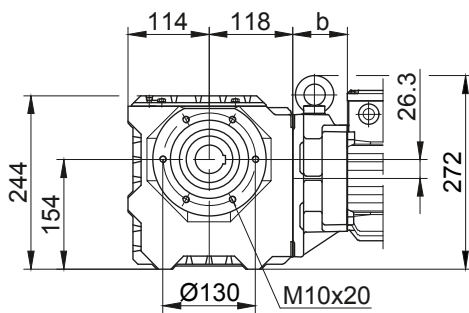
Bras de torsion avant

Code -5.V/



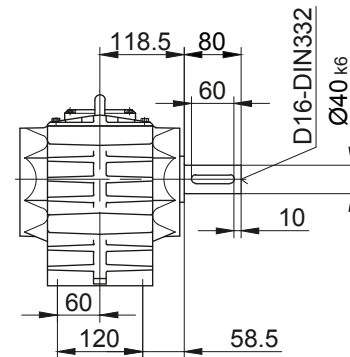
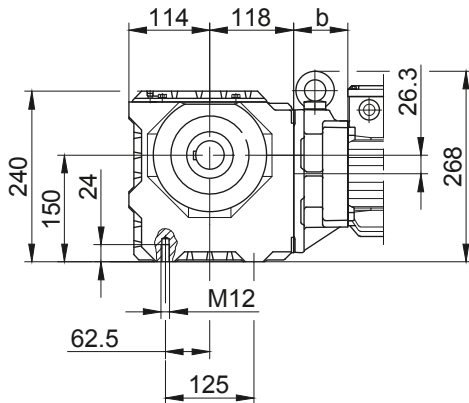
Bride avec trous filetés à l'avant

Code -7.V/



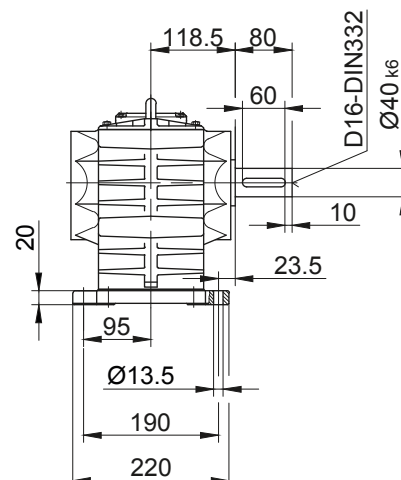
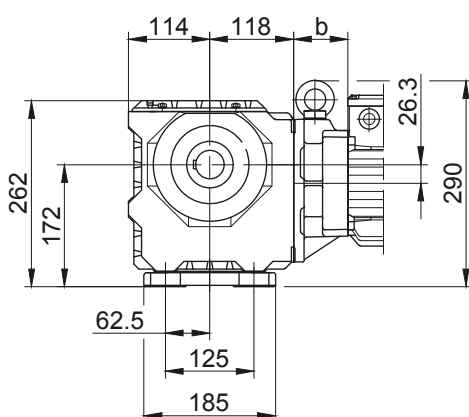
Pied avec trous traversants dans le bas

Code -6.U/



Pied avec trous traversants dans le bas

Code -1.U/



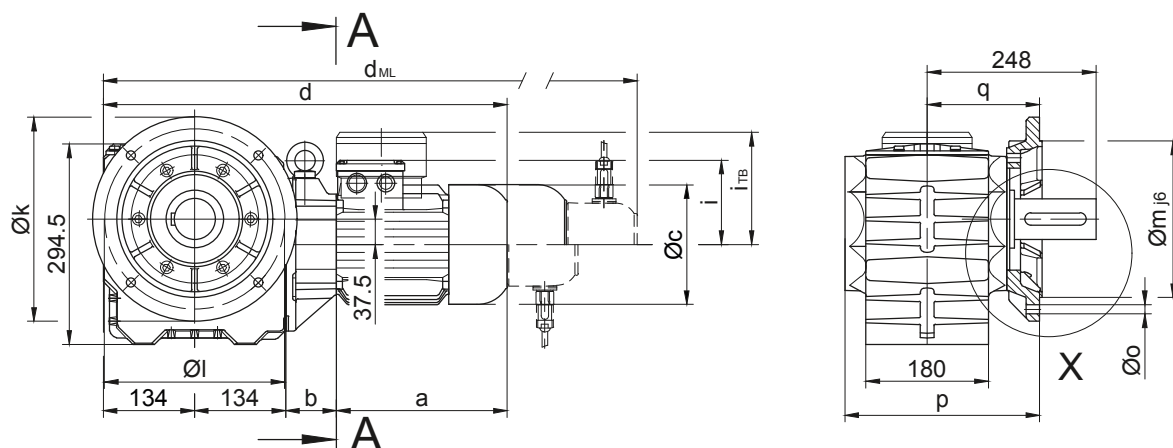
# Motoréducteurs à vis sans fin Série BS

## Plan coté- Standard

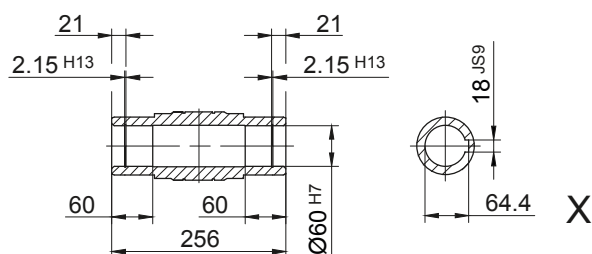
BS40-BS40Z

Bride avec trous débouchants à l'avant

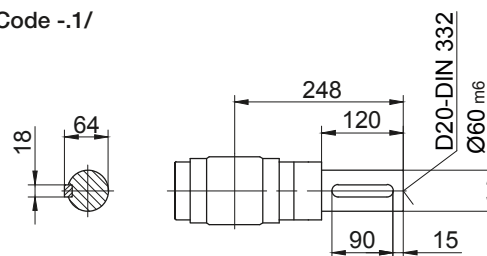
Code -3.V/



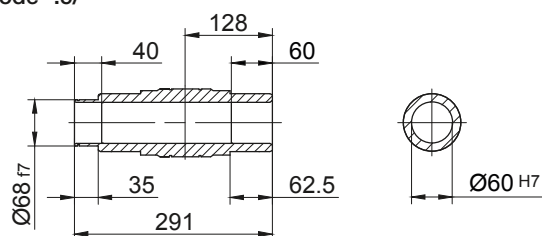
Code -4/



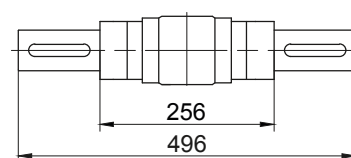
Code -1/



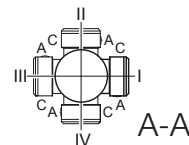
Code -5/



Code -3/



Standard



Cotes de la bride

Type	Conception	k	l	m	n	o	p	q	s	t
BS40..	Code -3.V/	300	265	230	20	13,5	286	165	4	83

Dimensions en millimètres (mm)

Type	a	b	c	d	i	Version avec options moteur				
						iTB	Frein	Codeur	Frein avec codeur	Antidévireur
							d <sub>ML</sub>	d <sub>ML</sub>	d <sub>ML</sub>	d <sub>ML</sub>
BS40Z-../D..05.A.	170,5	138,5	123	577	101,5	117	619	679,5	717	-
BS40Z-../D..06.A.	170,5	138,5	123	577	101,5	119	619	679,5	717	-
BS40Z-../D..07.A.	190,5	138,5	123	597	101,5	119	639	699,5	737	-
BS40-../D..08.A.	199,5	60	156	527,5	116	136,5	593,5	639,5	701	593,5
BS40Z-../D..08.A.	199,5	142,5	156	610	116	136,5	676	722	783,5	676
BS40-../D..08.B.	229,5	60	156	557,5	116	136,5	623,5	669,5	730,5	623,5
BS40Z-../D..08.B.	229,5	142,5	156	640	116	136,5	706	752	813	706
BS40-../D..09.A.	250,5	74,5	176	593	125,5	157	686	700,5	790	686
BS40Z-../D..09.A.	250,5	157	176	675,5	125,5	157	768,5	783	872,5	768,5
BS40-../D..09.B.	308,5	74,5	176	651	125,5	157	744	758	848	744
BS40Z-../D..09.B.	308,5	157	176	733,5	125,5	157	826,5	840,5	930,5	826,5
BS40-../D..11.A.	319	81	218	668	165	176	766	775,5	868	766
BS40-../D..11.B.	387	81	218	736	165	176	832	843,5	936	832

Dimensions en millimètres (mm)

La conception réelle de la boîte de vitesses peut différer de la géométrie indiquée. Générez des géométries 3D et 2D spécifiques à l'entraînement sur [www.BauerCat.com](http://www.BauerCat.com).



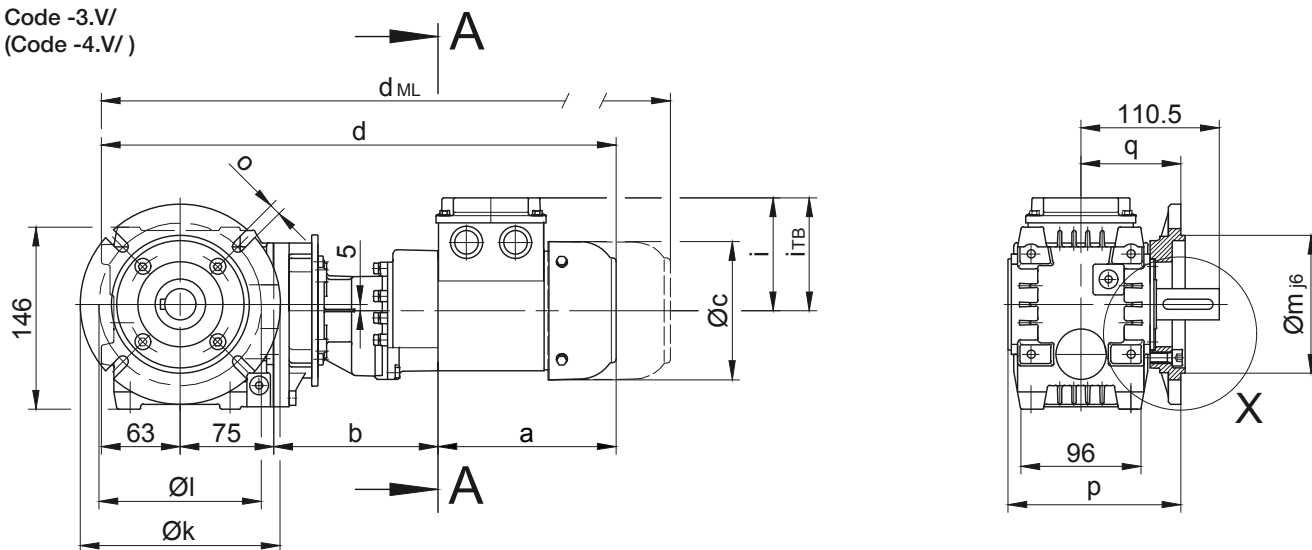
# Motoréducteurs à vis sans fin Série BS

## Plan coté - Boîte de vitesses tandem

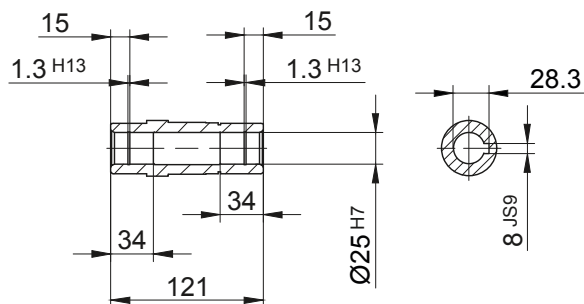
BS06G04

Bride avec trous débouchants à l'avant

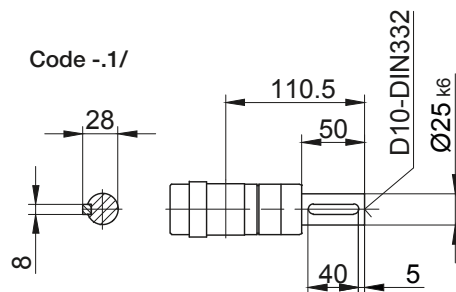
Code -3.V/  
(Code -4.V/)



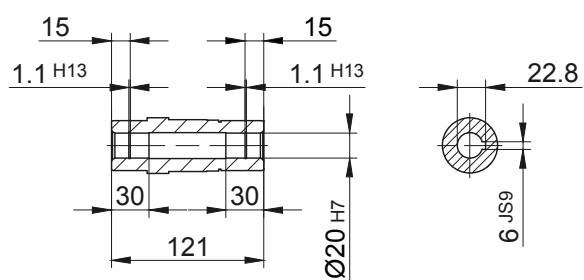
Code -4/  
Standard



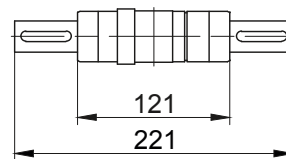
Code -1/



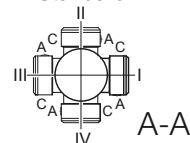
Code -4/ K20



Code -3/



Standard



Cotes de la bride										
Type	Conception	k	l	m	n	o	p	q	s	t
BS06..	Code -3.V/	140	115	95	10	9	138,3	80	3	30,5
BS06..	Code -4.V/	160	130	110	10	9	138,3	80	3,5	30,5

Dimensions en millimètres (mm)

Type	a	b	c	d	i	Version avec options moteur				
						i_TB	Frein	Codeur	Frein avec codeur	Antidévireur
							d_ML	d_ML	d_ML	d_ML
BS06G04-../D04.A.	142,5	131	110,5	411,5	90	112	455	499	542,5	-

Dimensions en millimètres (mm)

La conception réelle de la boîte de vitesses peut différer de la géométrie indiquée. Générez des géométries 3D et 2D spécifiques à l'entraînement sur [www.BauerCat.com](http://www.BauerCat.com).

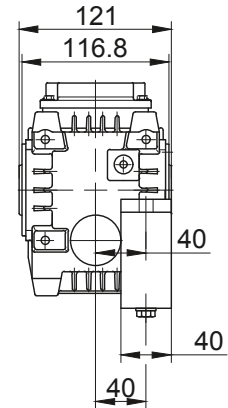
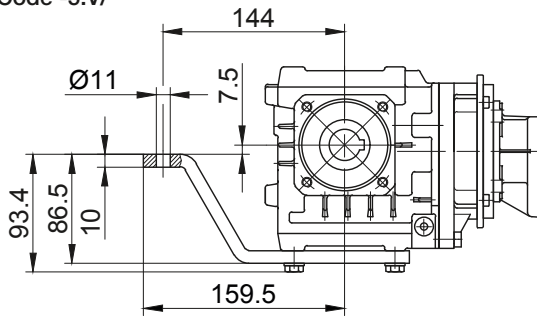
# Motoréducteurs à vis sans fin Série BS

## Plan coté - Boîte de vitesses tandem

### BS06G04

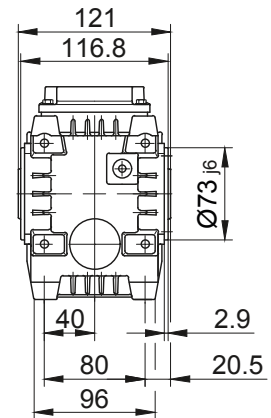
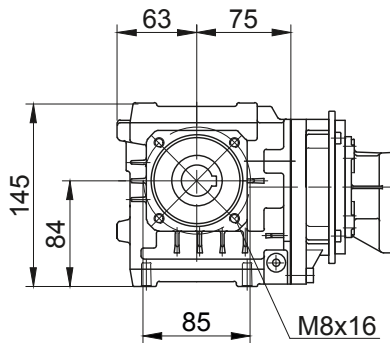
Bras de torsion avant

Code -5.V/



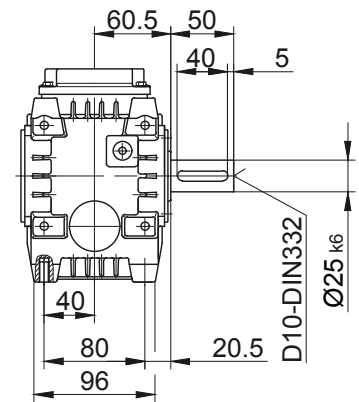
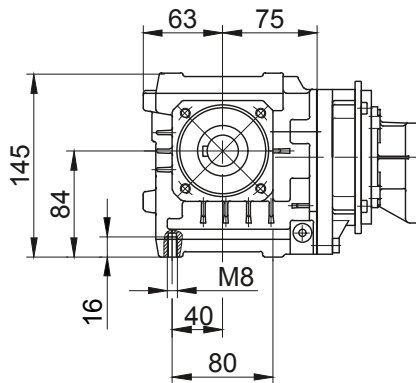
Bride avec trous filetés à l'avant

Code -7.V/



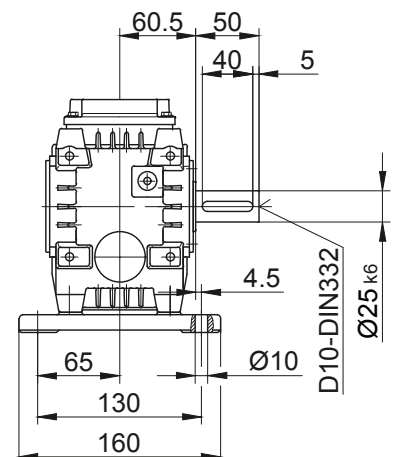
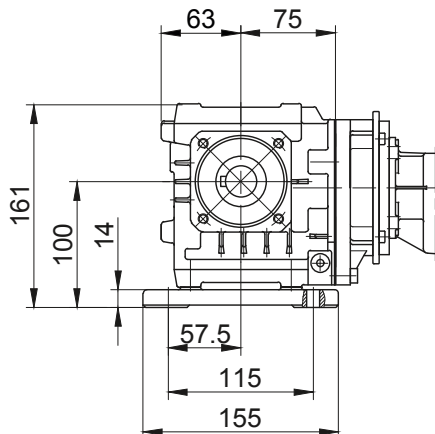
Pied avec trous traversants dans le bas

Code -6.U/



Pied avec trous traversants dans le bas

Code -1.U/



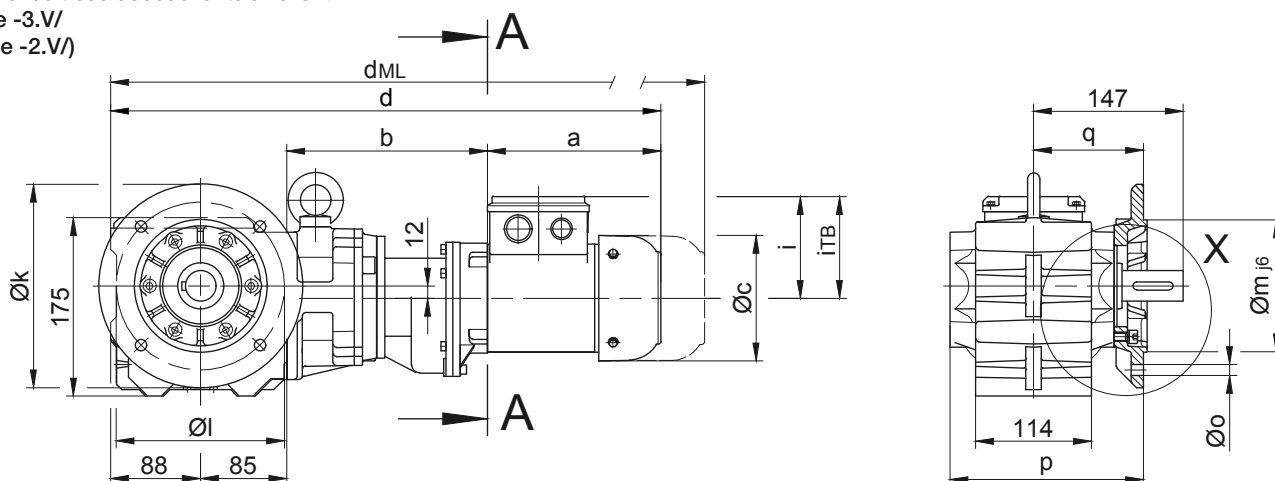
# Motoréducteurs à vis sans fin Série BS

## Plan coté - Boîte de vitesses tandem

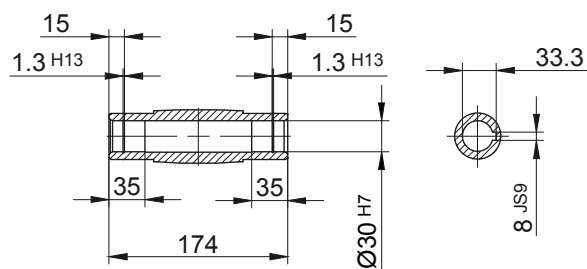
BS10G06

Bride avec trous débouchants à l'avant

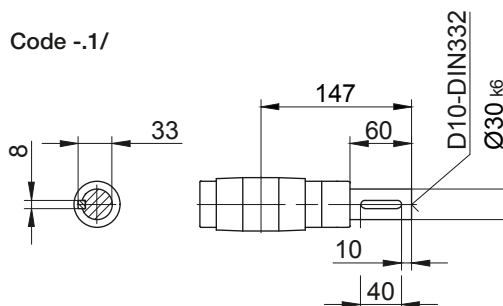
Code -3.V/  
(Code -2.V)



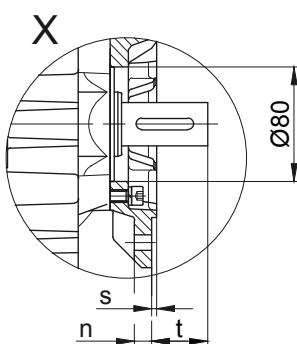
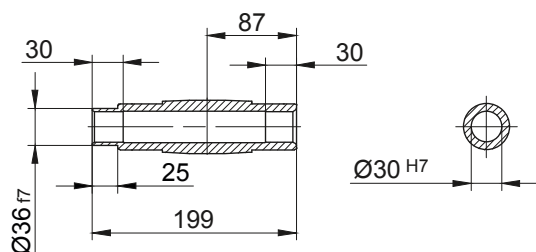
Code -4/



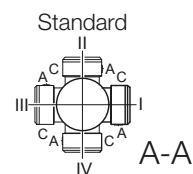
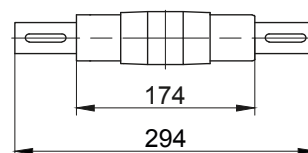
Code -1/



Code -5/



Code -3/



Cotes de la bride										
Type	Conception	k	l	m	n	o	p	q	s	t
BS10..	Code -3.V/	200	165	130	12	11	190	108	3,5	39
BS10..	Code -2.V/	160	130	110	10	9	183	101	3,5	46

Dimensions en millimètres (mm)

Type	a	b	c	d	i	Version avec options moteur				
						i <sub>TB</sub>	Frein	Codeur	Frein avec codeur	Antidévireur
							d <sub>ML</sub>	d <sub>ML</sub>	d <sub>ML</sub>	d <sub>ML</sub>
BS10G06-.../D04.A.	142,5	195	110,5	510,5	90	112	554	598	641,5	-
BS10G06-.../D..05.A.	170,5	197	123	540,5	101,5	117	582,5	643	680,5	-
BS10G06-.../D..06.A.	170,5	197	123	540,5	101,5	119	582,5	643	680,5	-
BS10G06-.../D..07.A.	190,5	197	123	560,5	101,5	119	602,5	663	700,5	-
BS10G06-.../D..08.A.	199,5	241	156	613,5	116	136,5	679,5	725,5	787	679,5
BS10G06-.../D..08.B.	229,5	241	156	643,5	116	136,5	709,5	755,5	816,5	709,5

Dimensions en millimètres (mm)

La conception réelle de la boîte de vitesses peut différer de la géométrie indiquée. Générez des géométries 3D et 2D spécifiques à l'entraînement sur [www.BauerCat.com](http://www.BauerCat.com).

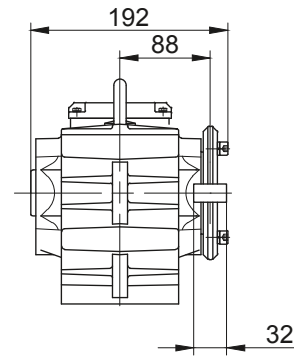
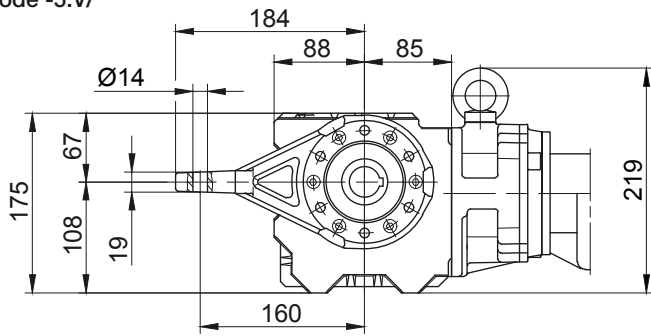
# Motoréducteurs à vis sans fin Série BS

## Plan coté - Boîte de vitesses tandem

### BS10G06

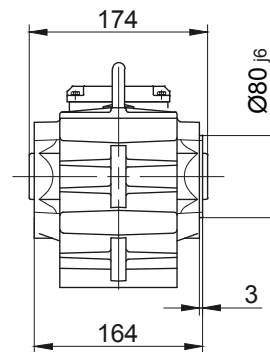
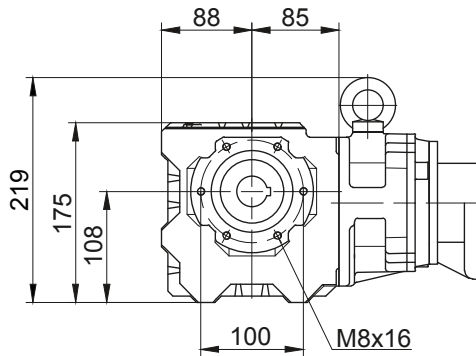
Bras de torsion avant

Code -5.V/



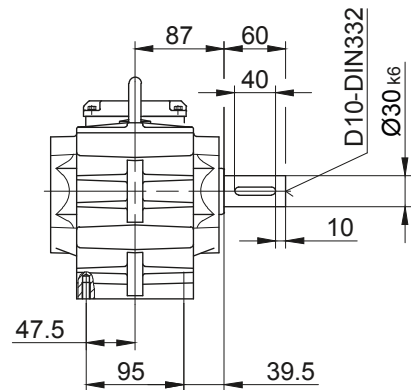
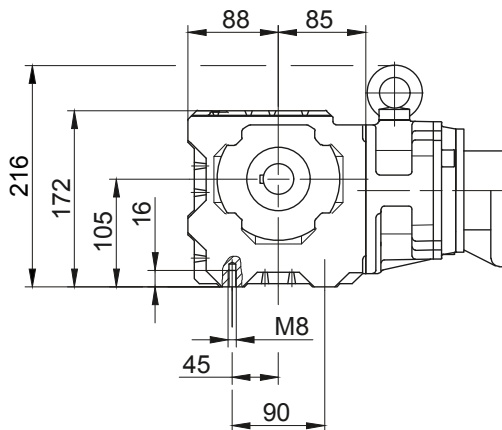
Bride avec trous filetés à l'avant

Code -7.V/



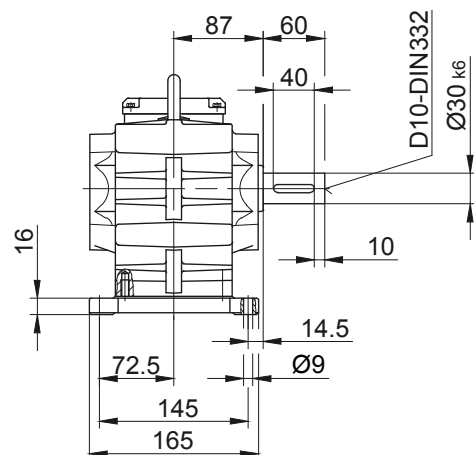
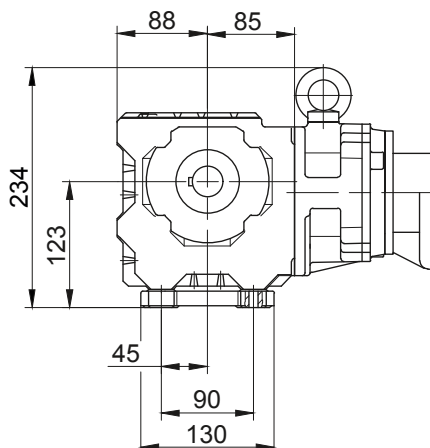
Pied avec trous traversants dans le bas

Code -6.U/



Pied avec trous traversants dans le bas

Code -1.U/



# Motoréducteurs à vis sans fin Série BS

## Plan coté - Boîte de vitesses tandem

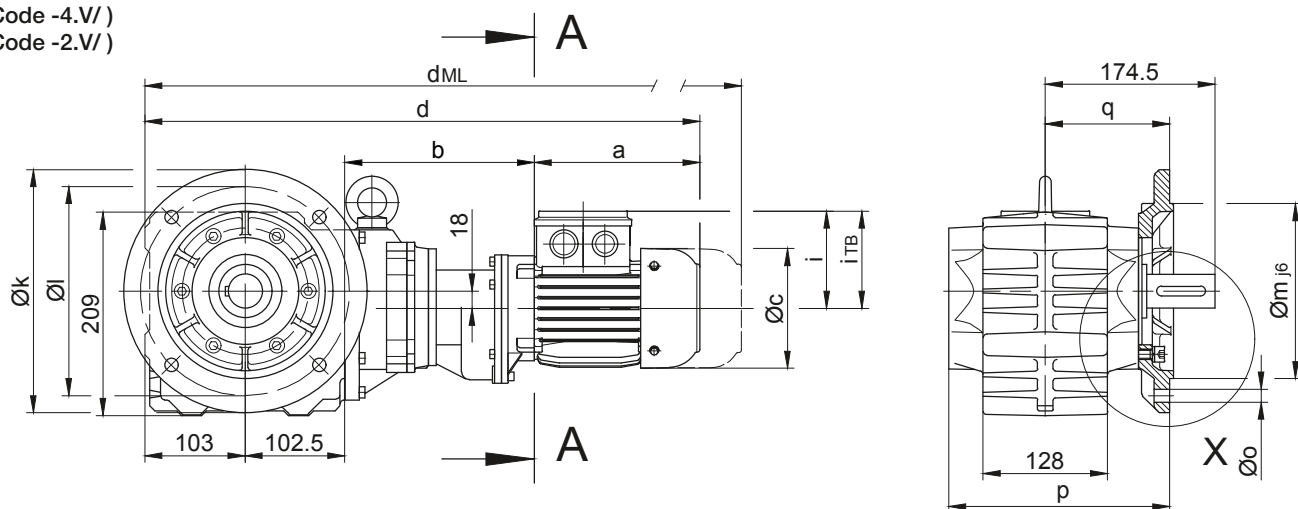
BS20G06

Bride avec trous débouchants à l'avant

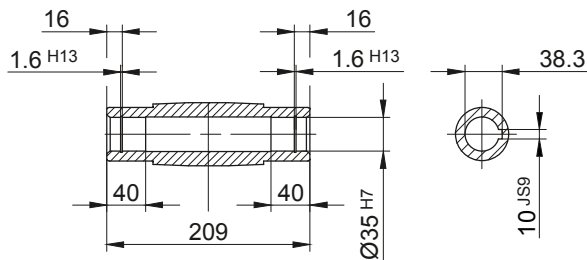
Code -3.V/

(Code -4.V/)

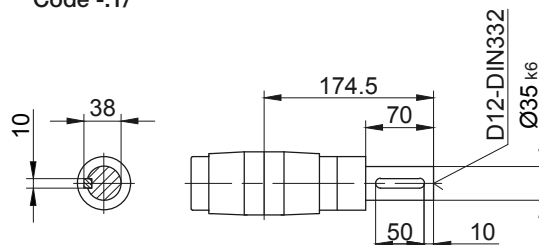
(Code -2.V/)



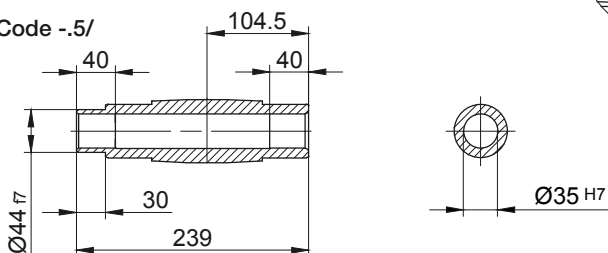
Code -4/



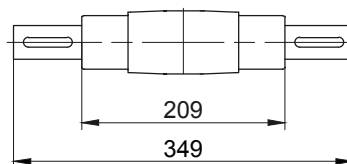
Code -1/



Code -5/



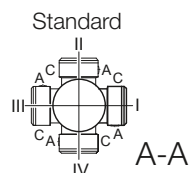
Code -3/



Cotes de la bride

Type	Conception	k	l	m	n	o	p	q	s	t
BS20..	Code -3.V/	250	215	180	16	13,5	227,5	128	4	46,5
BS20..	Code -2.V/	200	165	130	12	11	224,5	125	3,5	49,5
BS20..	Code -4.V/	300	265	230	20	13,5	233,5	134	4	40,5

Dimensions en millimètres (mm)



Type	a	b	c	d	i	Version avec options moteur				
						i <sub>TB</sub>	Frein	Codeur	Frein avec codeur	Antidévireur
							d <sub>ML</sub>	d <sub>ML</sub>	d <sub>ML</sub>	d <sub>ML</sub>
BS20G06-.../D04.A.	142,5	193	110,5	541	90	112	584,5	628,5	672	-
BS20G06-.../D..05.A.	170,5	195	123	571	101,5	117	613	673,5	711	-
BS20G06-.../D..06.A.	170,5	195	123	571	101,5	119	613	673,5	711	-
BS20G06-.../D..07.A.	190,5	195	123	591	101,5	119	633	693,5	731	-
BS20G06-.../D..08.A.	199,5	239	156	644	116	136,5	710	756	817,5	710
BS20G06-.../D..08.B.	229,5	239	156	674	116	136,5	740	786	847	740

Dimensions en millimètres (mm)

La conception réelle de la boîte de vitesses peut différer de la géométrie indiquée. Générez des géométries 3D et 2D spécifiques à l'entraînement sur [www.BauerCat.com](http://www.BauerCat.com).

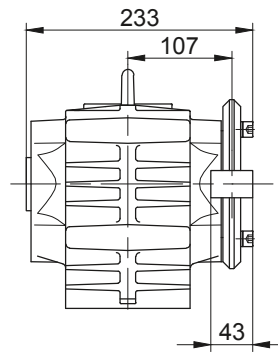
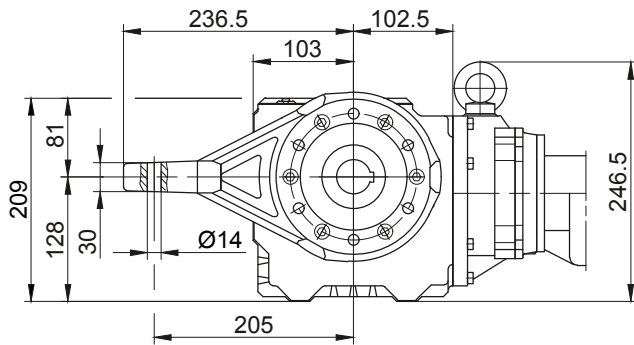
# Motoréducteurs à vis sans fin Série BS

## Plan coté - Boîte de vitesses tandem

### BS20G06

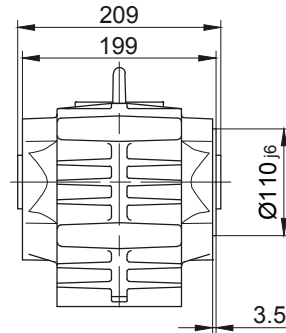
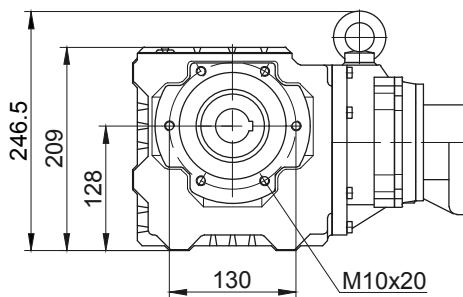
Bras de torsion avant

Code -5.V/



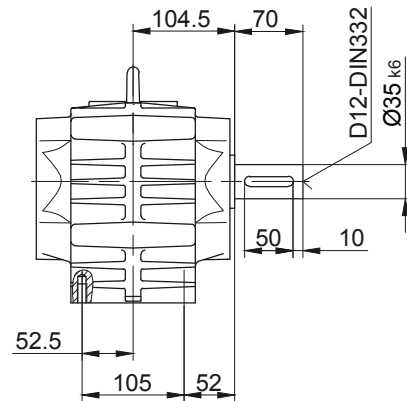
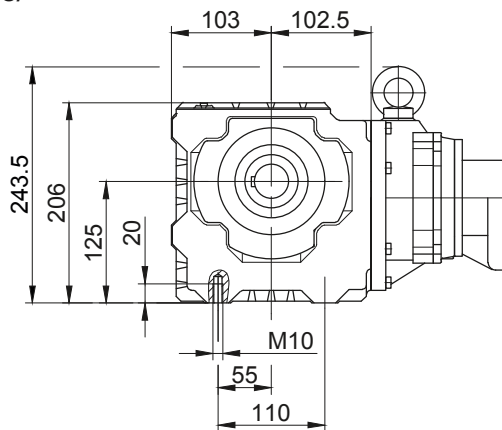
Bride avec trous filetés à l'avant

Code -7.V/



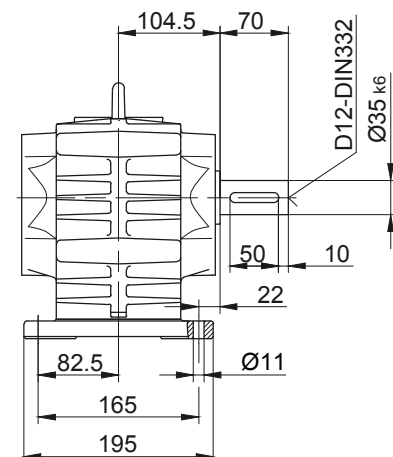
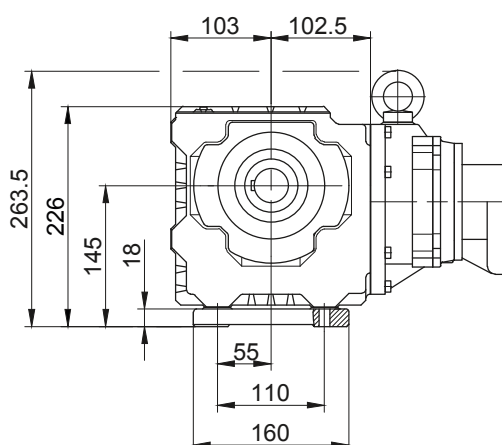
Pied avec trous traversants dans le bas

Code -6.U/



Pied avec trous traversants dans le bas

Code -1.U/



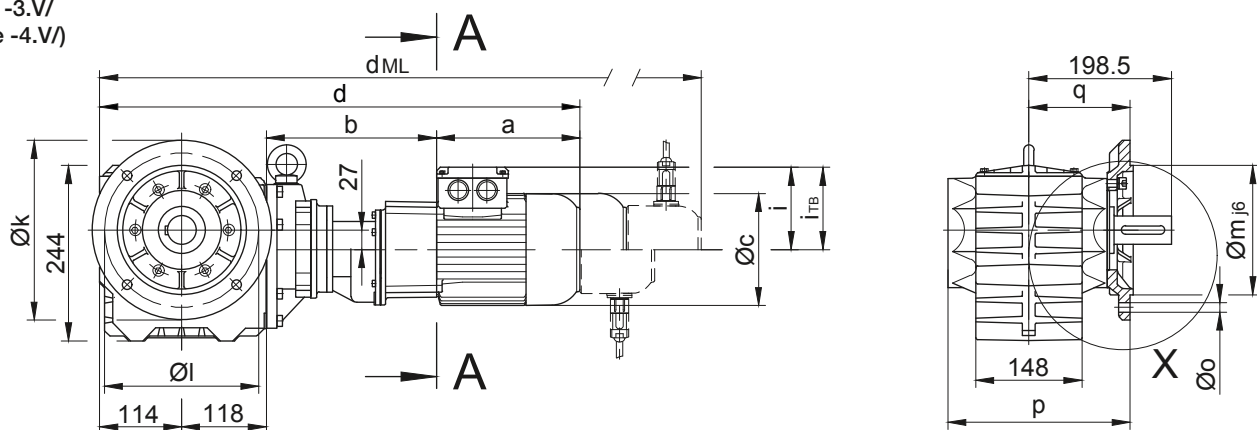
# Motoréducteurs à vis sans fin Série BS

## Plan coté - Boîte de vitesses tandem

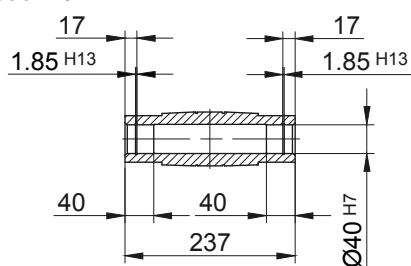
BS30G06

Bride avec trous débouchants à l'avant

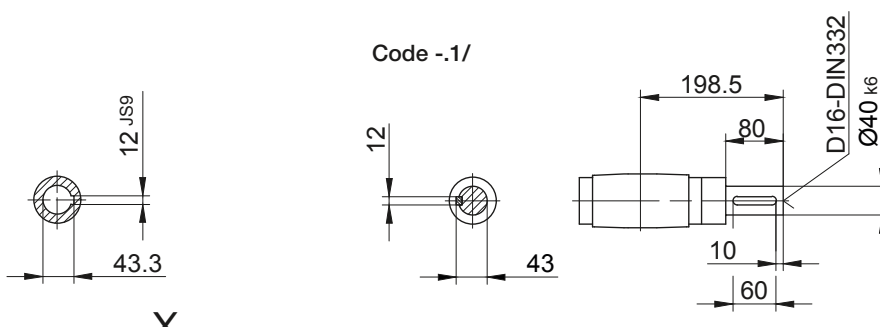
Code -3.V/  
(Code -4.V)



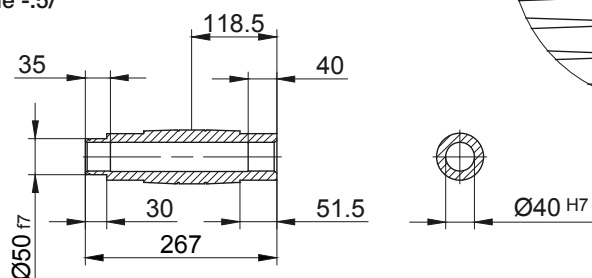
Code -4/



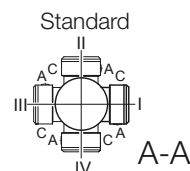
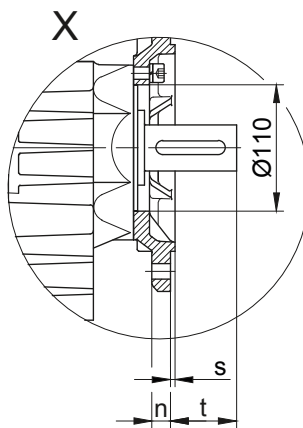
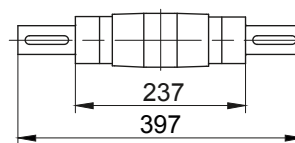
Code -1/



Code -5/



Code -3/



Cotes de la bride										
Type	Conception	k	l	m	n	o	p	q	s	t
BS30..	Code -3.V/	250	215	180	16	13,5	253,5	141	4	57,5
BS30..	Code -4.V/	300	265	230	20	13,5	259,5	147	4	51,5

Dimensions en millimètres (mm)

Type	a	b	c	d	i	Version avec options moteur				
						i <sub>TB</sub>	Frein	Codeur	Frein avec codeur	Antidévireur
							d <sub>ML</sub>	d <sub>ML</sub>	d <sub>ML</sub>	d <sub>ML</sub>
BS30G06-.../D04.A.	142,5	191	110,5	565,5	90	112	609	653	696,5	-
BS30G06-.../D..05.A.	170,5	193	123	595,5	101,5	117	637,5	698	735,5	-
BS30G06-.../D..06.A.	170,5	193	123	595,5	101,5	119	637,5	698	735,5	-
BS30G06-.../D..07.A.	190,5	193	123	615,5	101,5	119	657,5	718	755,5	-
BS30G06-.../D..08.A.	199,5	237	156	668,5	116	136,5	734,5	780,5	842	734,5
BS30G06-.../D..08.B.	229,5	237	156	698,5	116	136,5	764,5	810,5	871,5	764,5

Dimensions en millimètres (mm)

La conception réelle de la boîte de vitesses peut différer de la géométrie indiquée. Génez des géométries 3D et 2D spécifiques à l'entraînement sur [www.BauerCat.com](http://www.BauerCat.com).

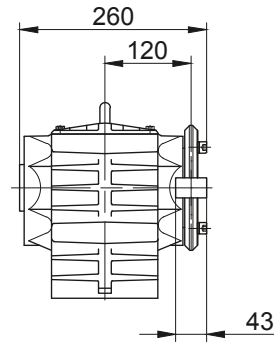
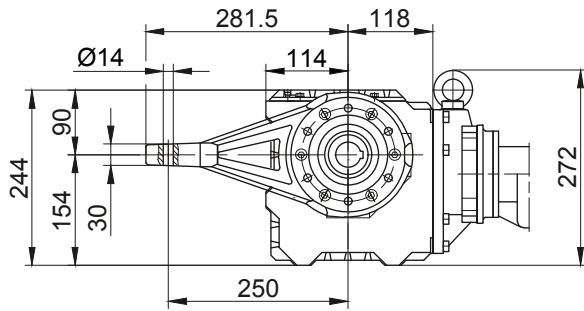
# Motoréducteurs à vis sans fin Série BS

## Plan coté - Boîte de vitesses tandem

### BS30G06

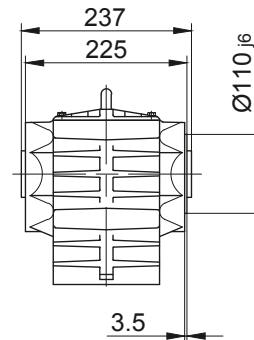
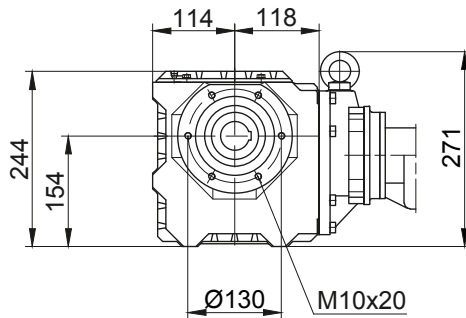
Bras de torsion avant

Code -5.V/



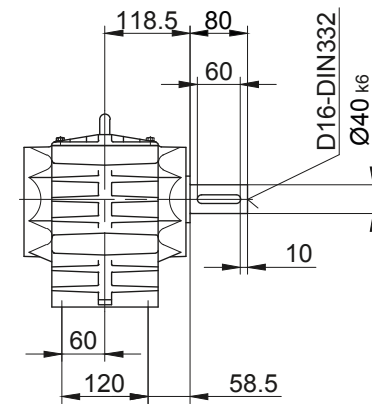
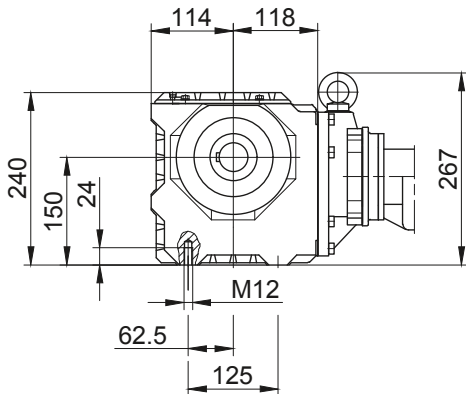
Bride avec trous filetés à l'avant

Code -7.V/



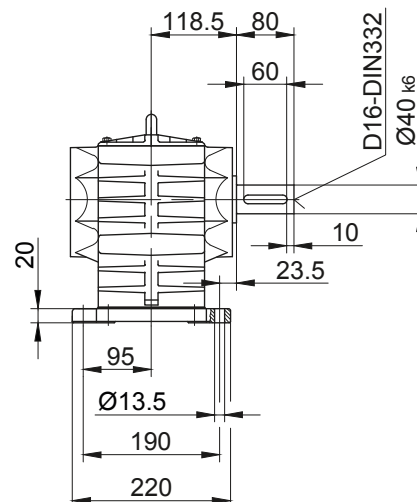
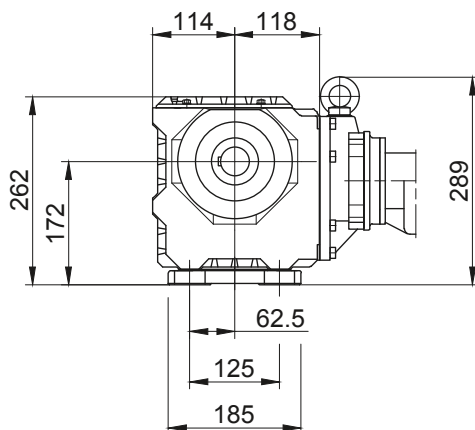
Pied avec trous traversants dans le bas

Code -6.U/



Pied avec trous traversants dans le bas

Code -1.U/



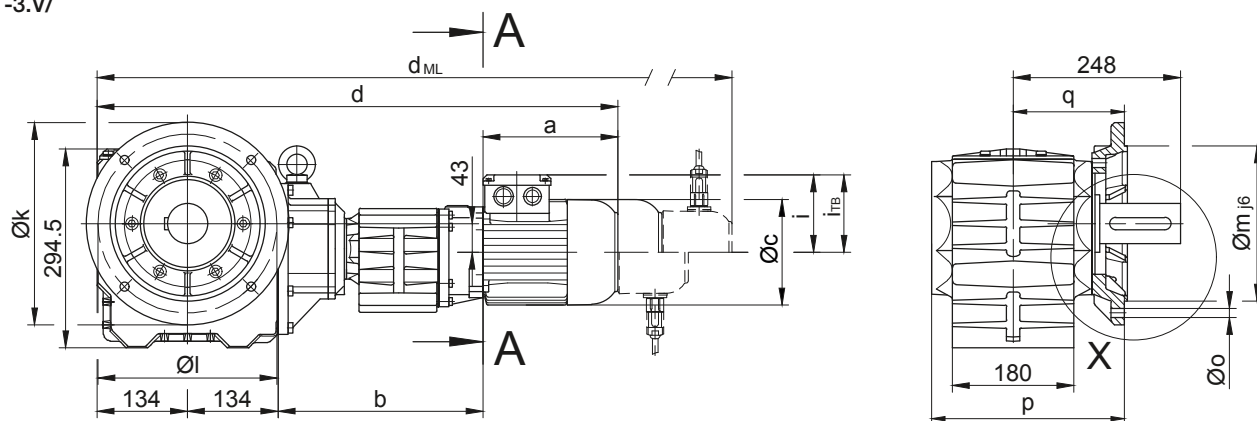
# Motoréducteurs à vis sans fin Série BS

## Plan coté - Boîte de vitesses tandem

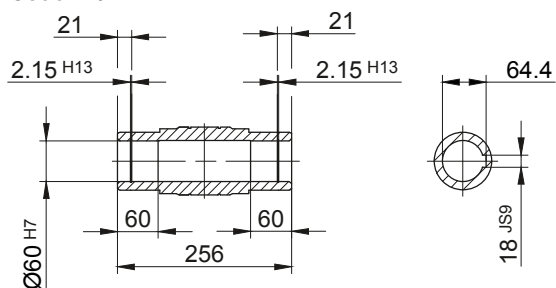
BS40G10

Bride avec trous débouchants à l'avant

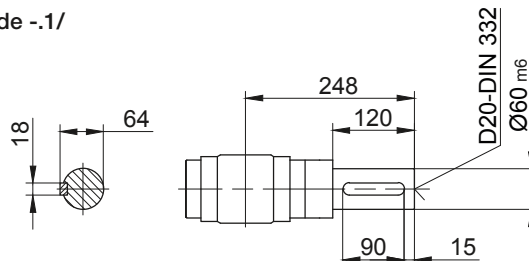
Code -3.V/



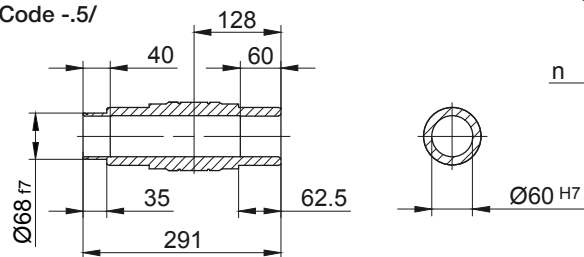
Code -4/



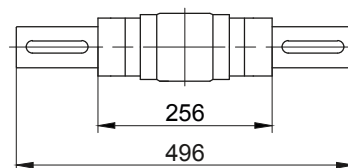
Code -1/



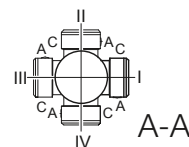
Code -5/



Code -3/



Standard



Cotes de la bride										
Type	Conception	k	l	m	n	o	p	q	s	t
BS40..	Code -3.V/	300	265	230	20	13,5	286	165	4	83

Dimensions en millimètres (mm)

Type	a	b	c	d	i	Version avec options moteur				
						i <sub>TB</sub>	Frein	Codeur	Frein avec codeur	Antidévireur
							d <sub>ML</sub>	d <sub>ML</sub>	d <sub>ML</sub>	d <sub>ML</sub>
BS40G10-.../D..05.A.	170,5	300	123	738,5	101,5	117	780,5	841	878,5	-
BS40G10-.../D..06.A.	170,5	300	123	738,5	101,5	119	780,5	841	878,5	-
BS40G10-.../D..07.A.	190,5	300	123	758,5	101,5	119	800,5	861	898,5	-
BS40G10-.../D..08.A.	199,5	304	156	771,5	116	136,5	837,5	883,5	945	837,5
BS40G10-.../D..08.B.	229,5	304	156	801,5	116	136,5	867,5	913,5	974,5	867,5
BS40G10-.../D..09.A.	250,5	318,5	176	837	125,5	157	930	944,5	1034	930
BS40G10-.../D..09.B.	308,5	318,5	176	895	125,5	157	988	1002	1092	988

Dimensions en millimètres (mm)

La conception réelle de la boîte de vitesses peut différer de la géométrie indiquée. Générez des géométries 3D et 2D spécifiques à l'entraînement sur [www.BauerCat.com](http://www.BauerCat.com).

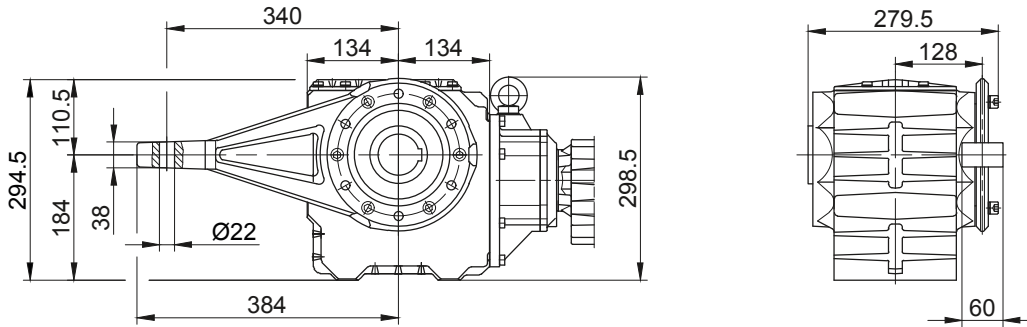
# Motoréducteurs à vis sans fin Série BS

## Plan coté - Boîte de vitesses tandem

### BS40G10

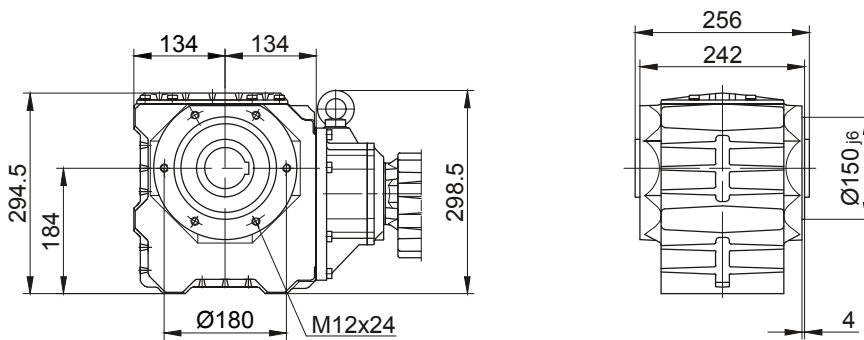
Bras de torsion avant

Code -5.V/



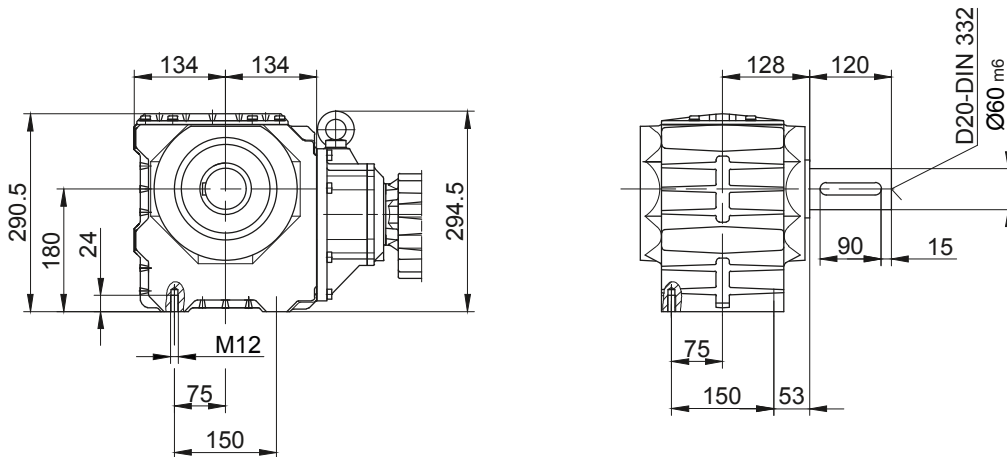
Bride avec trous filetés à l'avant

Code -7.V/



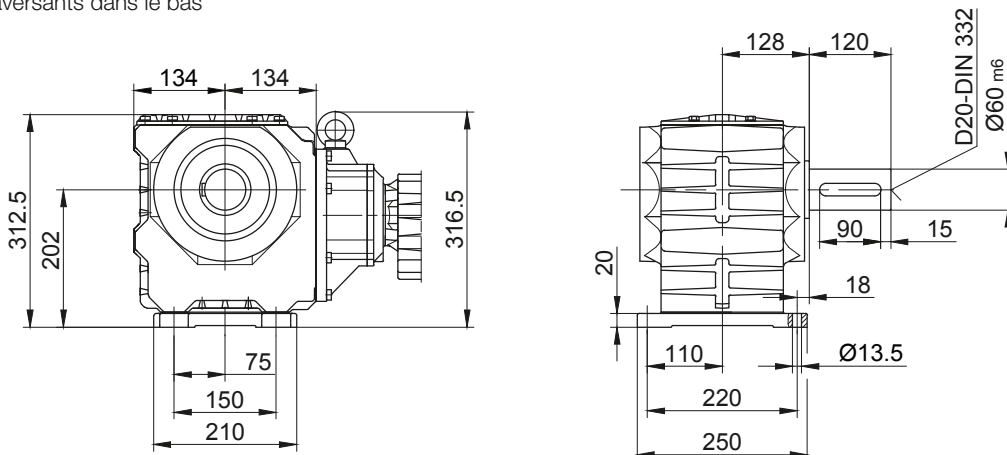
Pied avec trous traversants dans le bas

Code -6.U/



Pied avec trous traversants dans le bas

Code -1.U/

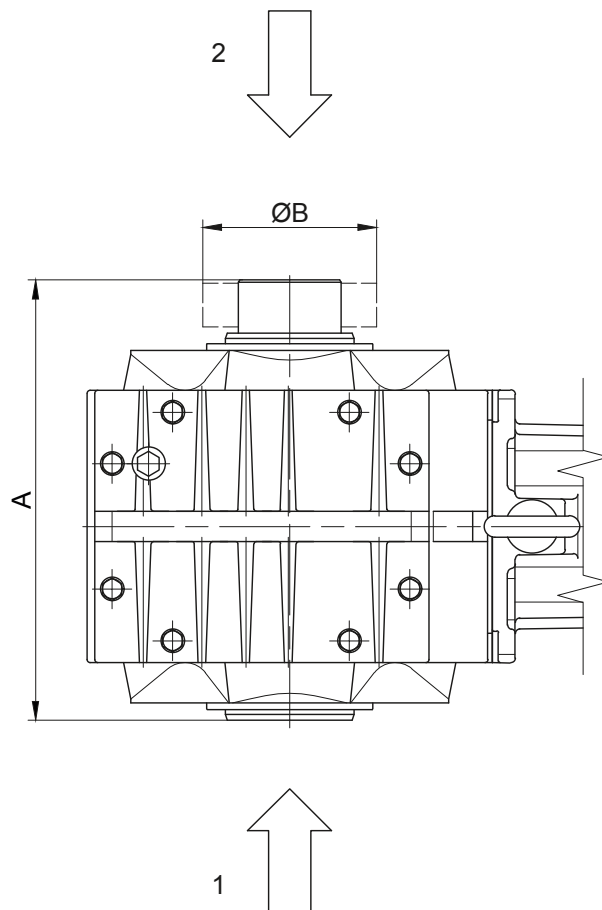


# Motoréducteurs à vis sans fin Série BS

## Plan coté supplémentaire

Frettes de serrage

(Code BS10-.5A/...)



- 1 Côté réducteur AVANT (V)
- 2 Côté réducteur ARRIÈRE (H)

Type	SSV Ringfeder	SSV STÜWE	A	B
BS10	RfN 4161 036x072	HSD 36-22x36	199	72
BS20	RfN 4161 044x080	HSD 44-22x44	239	80
BS30	RfN 4161 050x090	HSD 50-22x50	267	90
BS40	RfN 4161 062x110	HSD 68-22x68	291	115

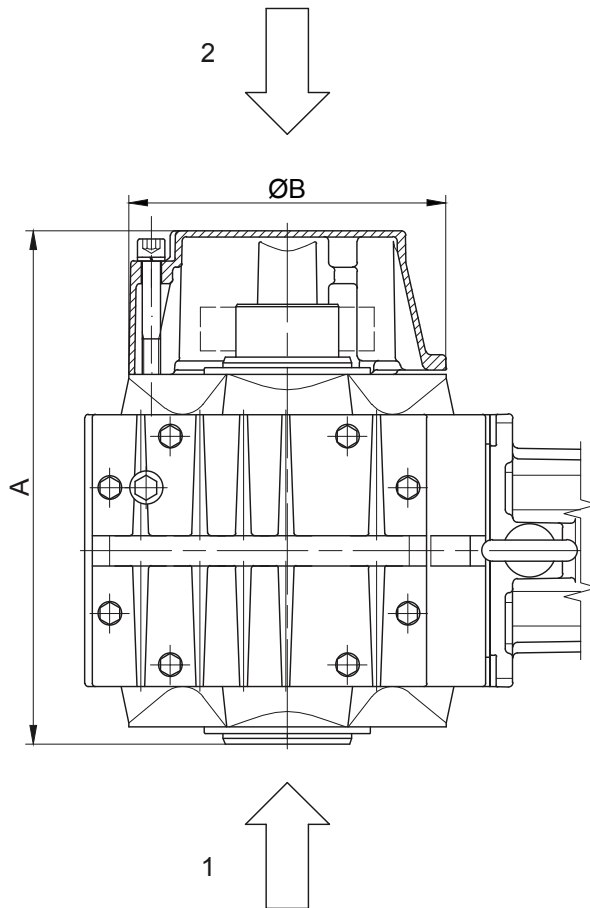
Dimensions en millimètres (mm)

# Motoréducteurs à vis sans fin Série BS

## Plan coté supplémentaire

Frettes de serrage avec capot

(Code BS10-.5A/...)



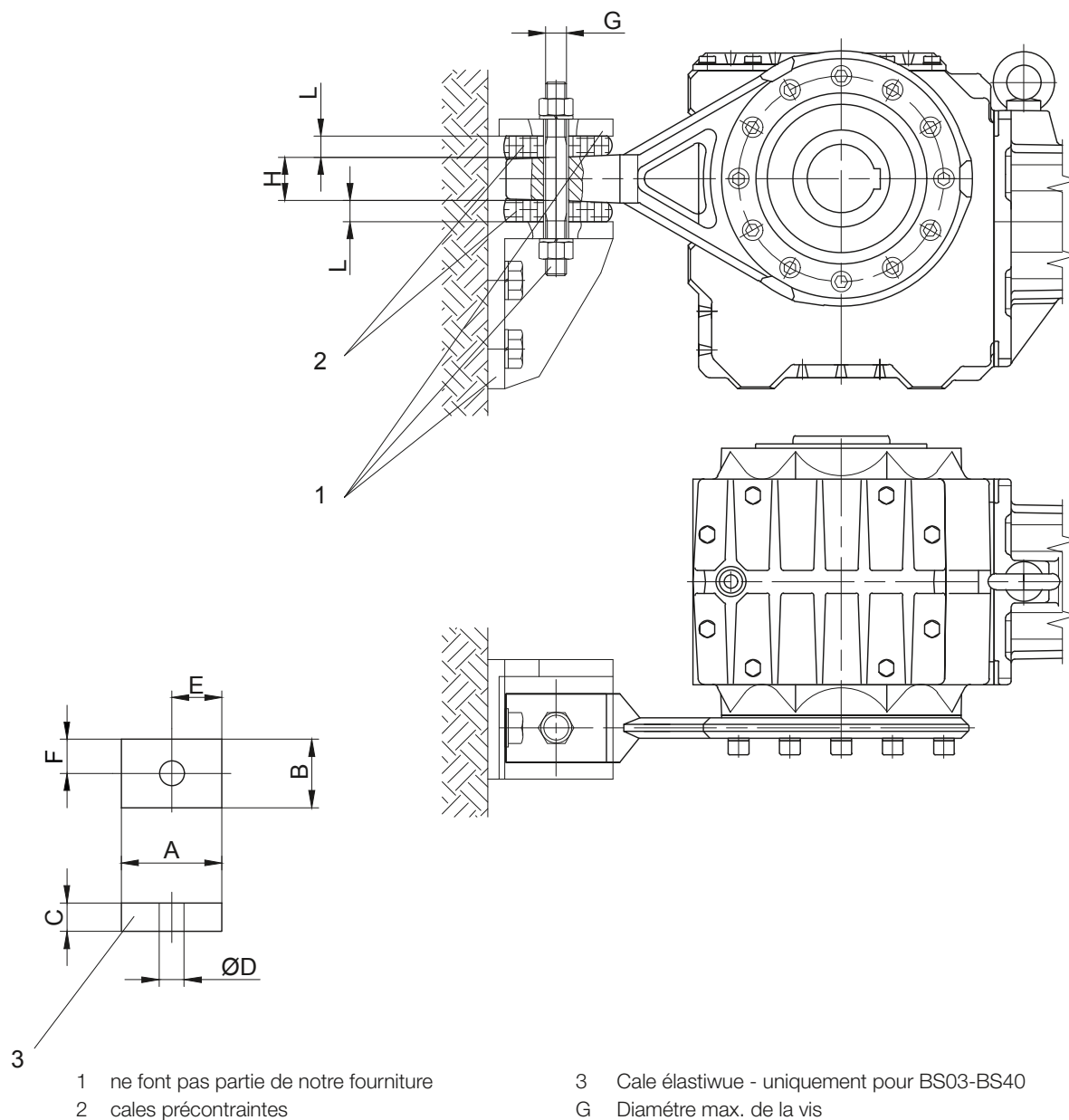
- 1 Côté réducteur AVANT (V)
- 2 Côté réducteur ARRIÈRE (H)

Type	SSV Ringfeder	SSV STÜWE	A	B
BS10	RfN 4161 036x072	HSD 36-22x36	221	120
BS20	RfN 4161 044x080	HSD 44-22x44	286	160
BS30	RfN 4161 050x090	HSD 50-22x50	313	160
BS40	RfN 4161 062x110	HSD 68-22x68	340	210
Dimensions en millimètres (mm)				

# Motoréducteurs à vis sans fin Série BS

## Plan coté supplémentaire

Cales élastiques pour bras de couple



Matériau : caoutchouc naturel  
Dureté 50 +/-5 Shore A

Dimensions du trou transversal :  
Voir le schéma dimensionnel du réducteur concerné

Transmission	Position	A	B	C	D	E	F	G	H	L
BS02	-	-	-	-	-	-	-	M8	6	-
BS03	0	30	30	12	12	15	15	M8	10	10,5
BS04	0	30	30	12	12	15	15	M8	10	10,5
BS06	0	30	30	12	12	15	15	M10	10	10
BS10	1	48	32	15	14	24	16	M10	19	13
BS20	2	63	43	20	14	31,5	21,5	M10	30	17,5
BS30	2	63	43	20	14	31,5	21,5	M10	30	17
BS40	3	88	60	25	22	44	30	M18	38	22

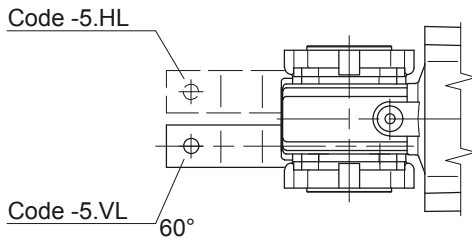
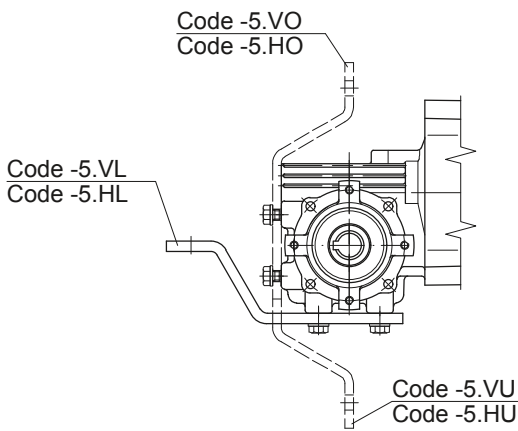
Dimensions en millimètres (mm)

# Motoréducteurs à vis sans fin Série BS

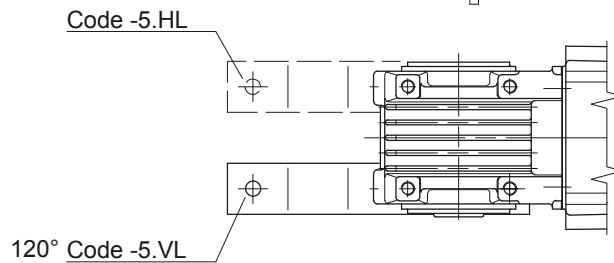
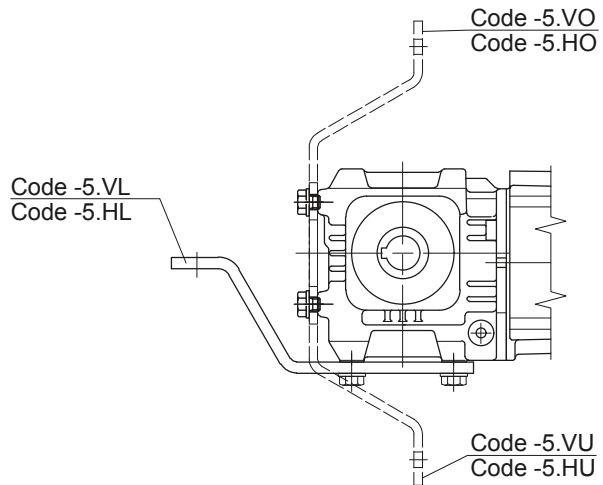
## Plan coté supplémentaire

### Position du bras de couple

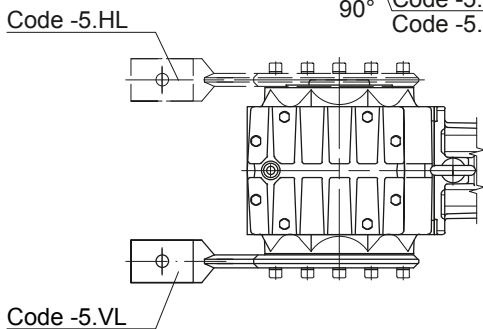
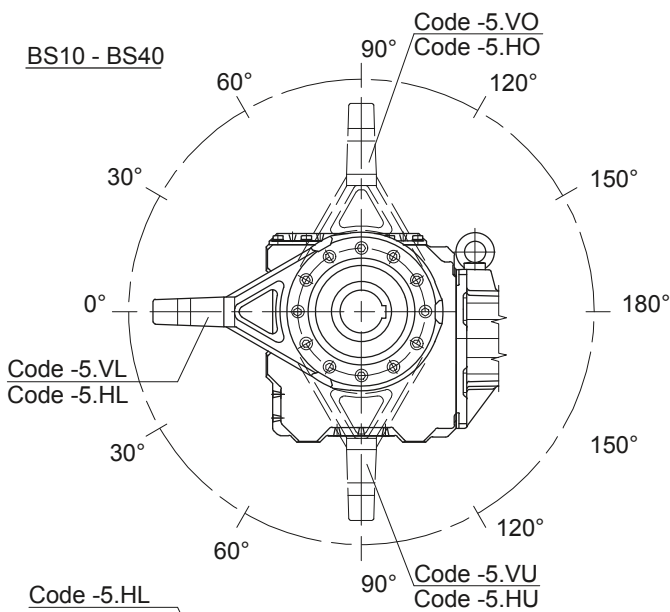
BS02 / BS03



BS04 / BS06



BS10 - BS40

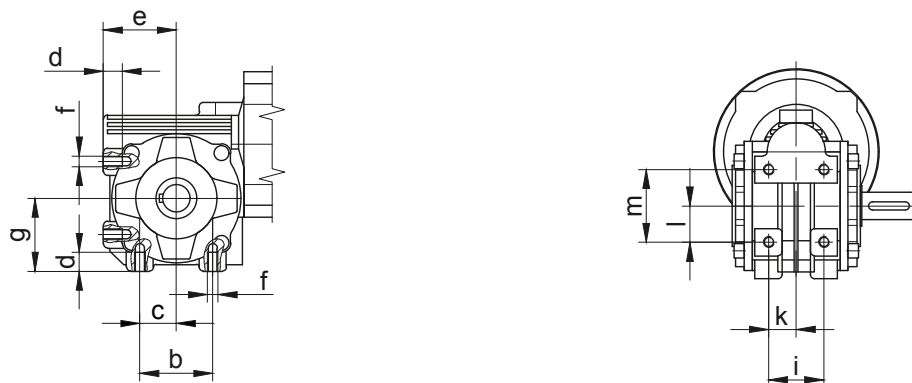


Transmission	Position						
	VL/HL	VO/HO/VO/HU					VR/HR
BS10	0°	30°	60°	90°	120°	150°	-
BS20	0°	30°	60°	90°	120°	150°	-
BS30	0°	30°	60°	90°	120°	150°	-
BS40	0°	30°	60°	90°	120°	150°	-

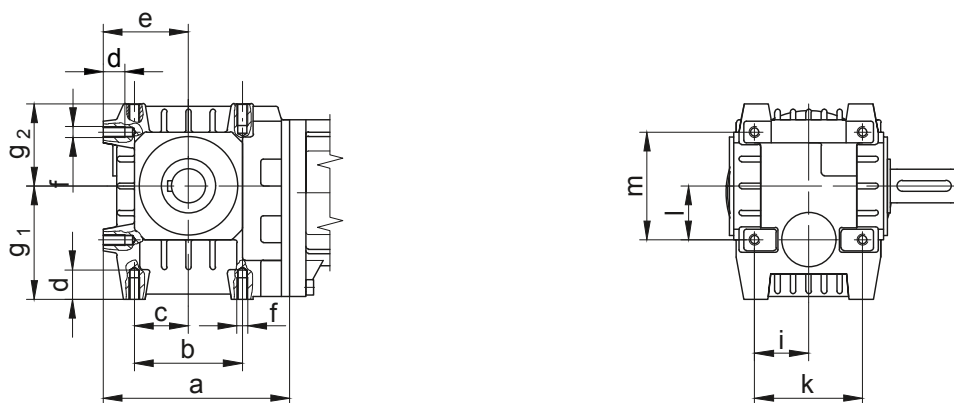
# Motoréducteurs à vis sans fin Série BS

## Plan coté supplémentaire

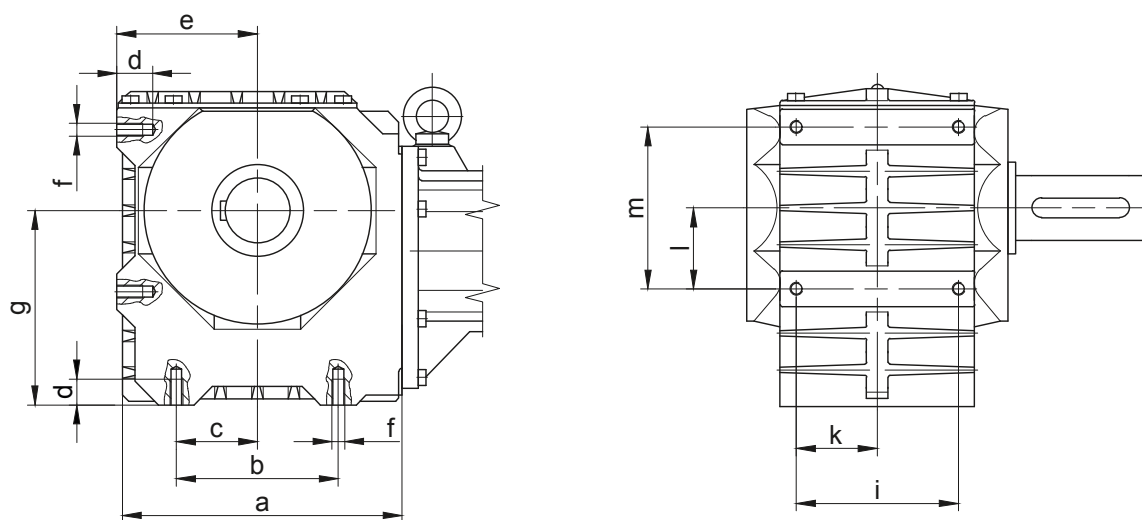
Embase taraudée



Type	a	b	c	d	e	f	g	-	i	k	l	m
BS02	-	36	18	10	40	M6	40	-	32	16	18	36
BS03	-	54	27	14	54	M8	54	-	41	20,5	27	54



Type	a	b	c	d	e	f	g1	g2	i	k	l	m
BS04	111	60	30	15,5	50	M8	64	49,5	30	60	30	60
BS06	138	80	40	16	63	M8	84	61	40	80	40	80



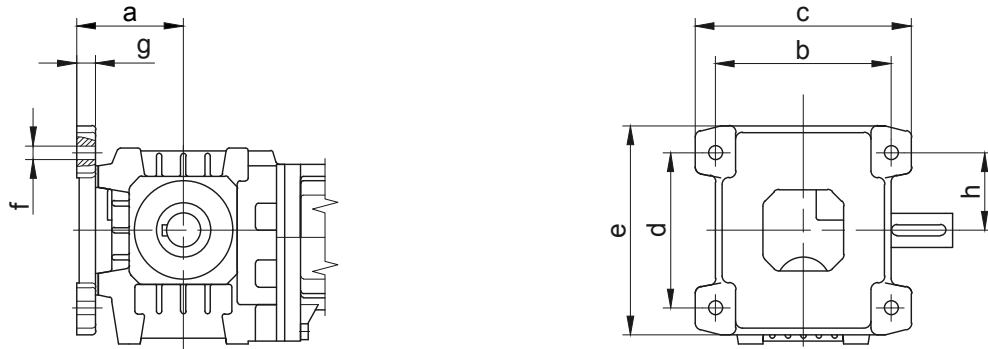
Type	a	b	c	d	e	f	g	-	i	k	l	m
BS10-BS10Z	170	90	45	16	85	M8	105	-	95	47,5	45	90
BS20-BS20Z	202,5	110	55	20	100	M10	125	-	105	52,5	55	110
BS30-BS30Z	228	125	62,5	24	110	M12	150	-	120	60	62,5	125
BS40-BS40Z	264	150	75	24	130	M12	180	-	150	75	75	150

La conception réelle de la boîte de vitesses peut différer de la géométrie indiquée. Générez des géométries 3D et 2D spécifiques à l'entraînement sur [www.BauerCat.com](http://www.BauerCat.com).

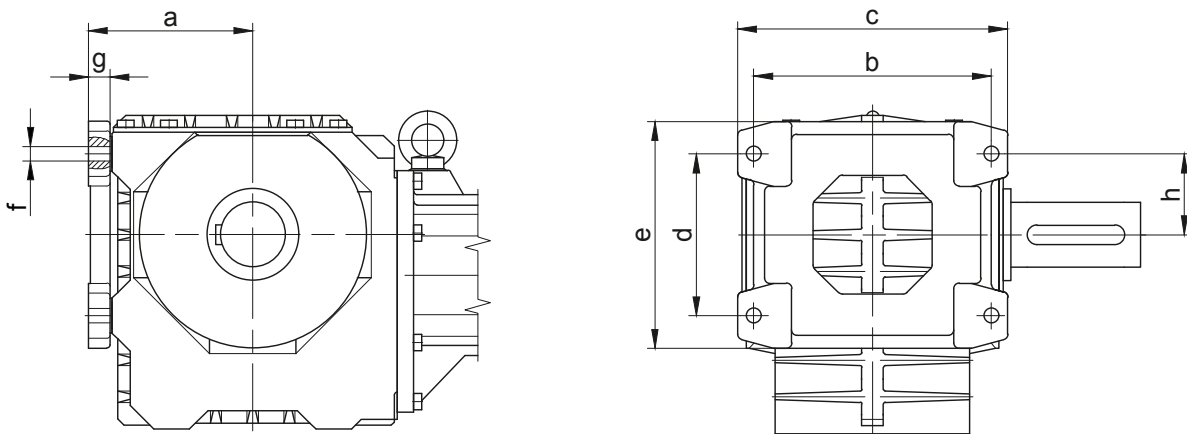
# Motoréducteurs à vis sans fin Série BS

## Plan coté supplémentaire

### Embase gauche



Type	a	b	c	d	e	f	g	h
BS04	68	110	140	90	130	10	15	45
BS06	79	130	160	115	155	10	14	57,5

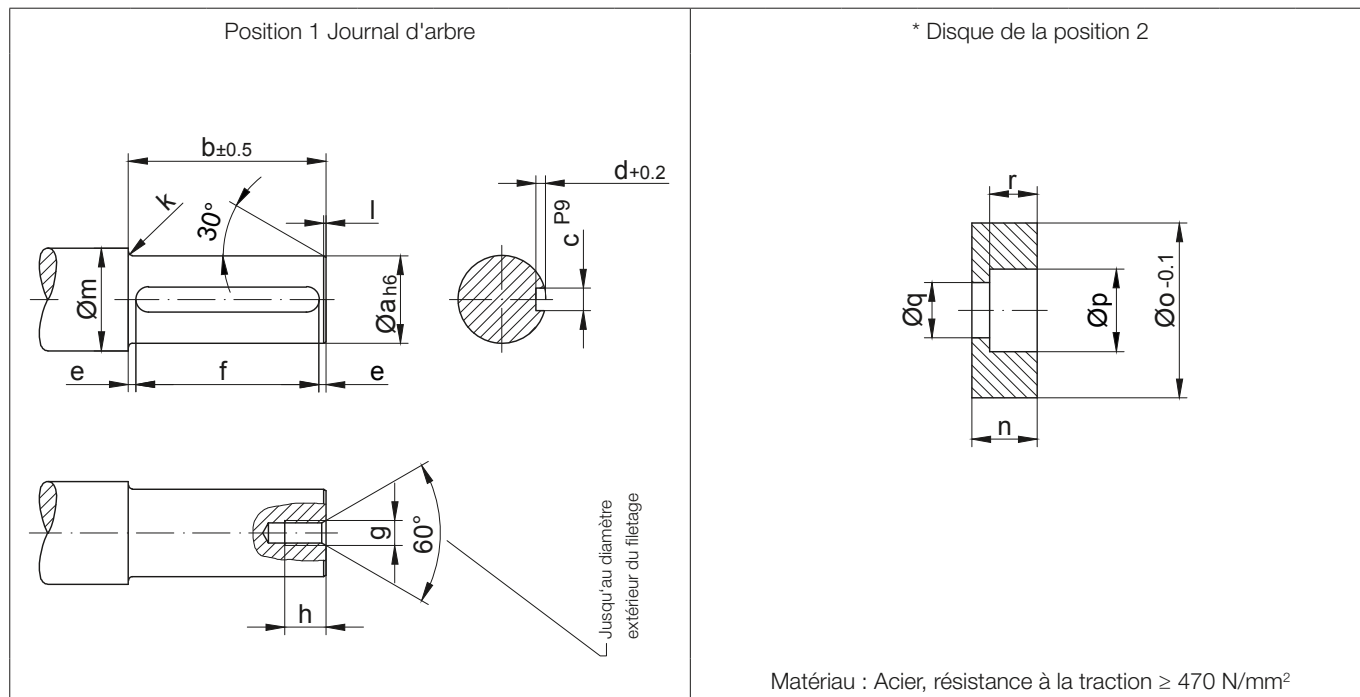


Type	a	b	c	d	e	f	g	h
BS10-BS10Z	103	145	165	90	130	Ø9	16	72,5
BS20-BS20Z	120	165	195	110	160	Ø11	18	55
BS30-BS30Z	132	190	220	125	185	Ø13,5	20	62,5
BS40-BS40Z	152	220	250	150	210	Ø13,5	20	75

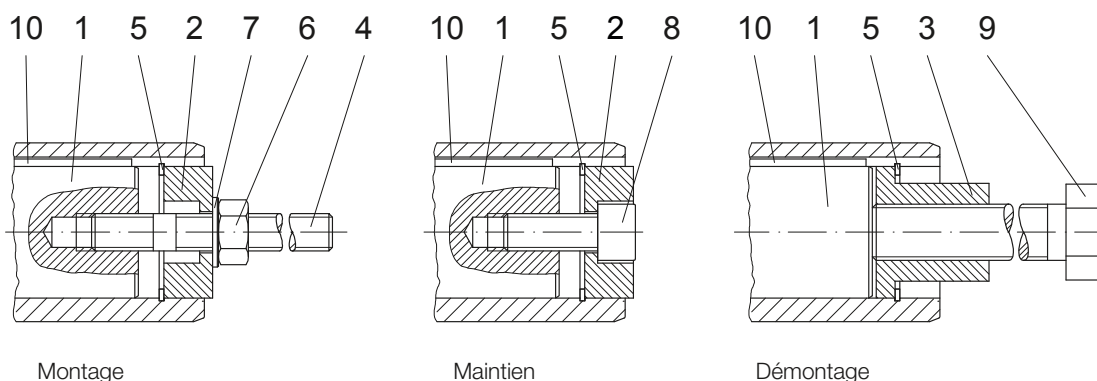
# Motoréducteurs à vis sans fin Série BS

## Plan coté supplémentaire

Accessoire pour le montage de l'arbre creux avec rainure de clavette



Type	Dimensions (mm)															
	Position 1 Journal d'arbre											Rondelle de position 2				
	a	b	c	d	e	f	g	h	k	l	m	n	o	p	q	r
BS03	20	75	6	3,5	6	63 <sup>+0,3</sup>	M6	16	2	1,5	28	13,5	19,8	11	6,6	6,5
BS04	20	71	6	3,5	7,5	56 <sup>+0,3</sup>	M6	16	2	1,5	28	13,5	19,8	11	6,6	6,5
BS06	25	99	8	4	9,5	80 <sup>+0,3</sup>	M8	18	2,5	1,5	33	13,5	24,8	15	9	8,5
BS10	30	152	8	4	6	140 <sup>+0,5</sup>	M10	20	3	1,5	38	15	29,8	18	11	10
BS20	35	186	10	5	13	160 <sup>+0,5</sup>	M10	20	3	1,5	43	16	34,8	18	11	10
BS30	40	212	12	5	6	200 <sup>+0,5</sup>	M12	22	3	2	48	18	39,8	20	13,5	12
BS40	60	227	18	7	13,5	200 <sup>+0,5</sup>	M20	38	3,5	2	68	24	59,8	33	22	18



Les pièces montrées ne sont pas de notre fourniture. SEULES celles marquées sont disponibles dans le kit de montage. Il faut sécuriser le serrage de la vis pos.8 par un moyen approprié!

# Motoréducteurs à vis sans fin Série BS

## Plan coté supplémentaire

Accessoire pour le montage de l'arbre creux avec rainure de clavette

Position 3 Manchon											* Position 4 du boulon fileté						
Matériau : Acier, résistance à la traction $\geq 470$ N/mm <sup>2</sup>											Matériau : Acier, résistance à la traction $\geq 1000$ N/mm <sup>2</sup>						
Type	Dimensions (mm)										Bague d'arrêt DIN 472 *	Écrou hexagonal DIN 394-8	Disque DIN 125-St	Vis à tête cylindrique DIN 912-8.8 *	Couples de serrage (Nm)	Vis à tête hexagonale DIN EN 24017-8.8	Clavette DIN 6885 Largeur x hauteur x longueur
	Position 3 Douille					Position 4 Boulon fileté											
	s	t	u	v	w	R	x	y	z	z1							
BS03	19,8	24	5	11	M8	-	120	90	18	M6	20x1,0	M6	6,4	M6x25	5	M8x110	A 8x7x63
BS04	19,8	24	5	11	M8	-	120	90	18	M6	20x1,0	M6	6,4	M6x25		M8x110	A 8x7x56
BS06	19,8	24	5	15,4	M12	0,8	150	120	20	M8	25x1,2	M8	8,4	M8x30	8	M12x140	A 8x7x80
BS10	29,8	28	5	19,8	M14	0,8	210	175	23	M10	30x1,2	M10	10,5	M10x30		M14x190	A 8x7x140
BS20	34,9	28	5	23	M14	-	250	215	23	M10	35x1,5	M10	10,5	M10x35	16	M14x230	A 10x8x160
BS30	39,9	40	6	27,7	M20	0,8	280	240	28	M12	40x1,75	M12	13	M12x35		M20x270	A 12x8x200
BS40	59,8	60	6	44	M30	-	320	260	45	M20	60x2,0	M20	21	M20x50	42	M30x310	A 18x11x200

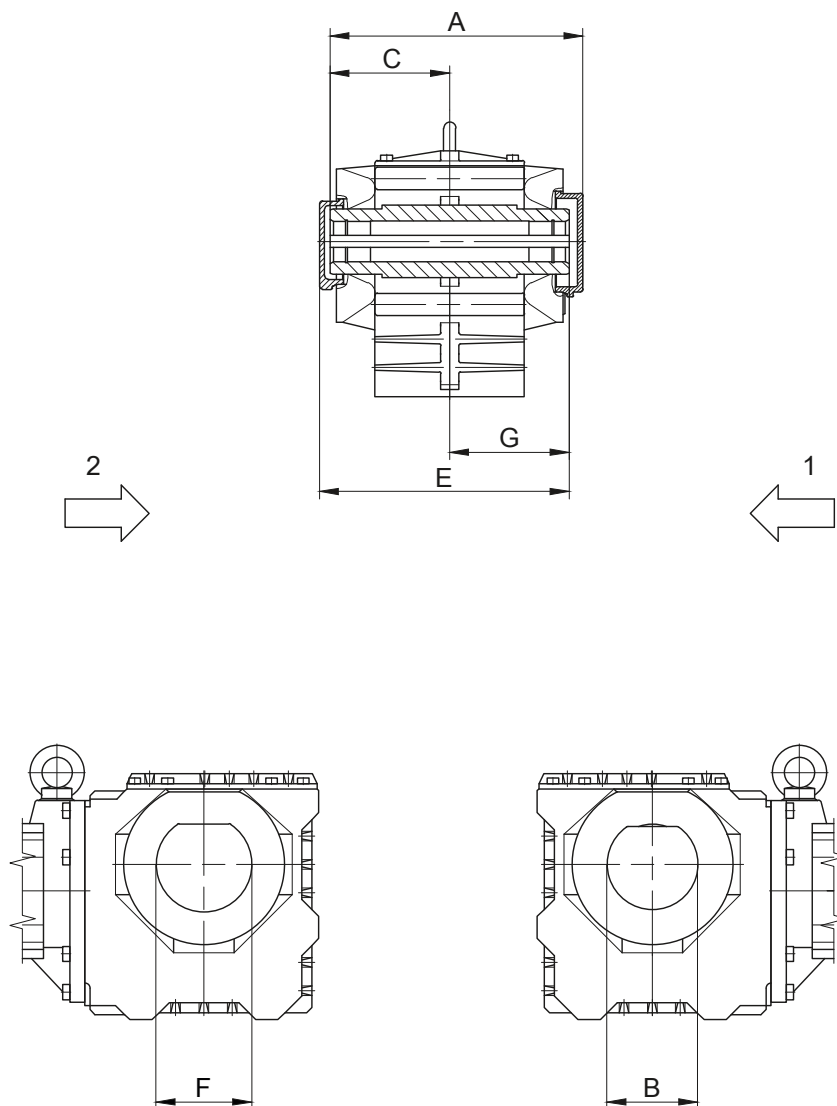
Les pièces représentées sont nécessaires pour le montage. SEULES les pièces marquées d'un \* sont incluses dans le kit d'aide au montage. La vis Pos. 8 doit être protégée contre le desserrage par des mesures appropriées.

Facultatif	Type	Aide au montage "Maintien"
	BS03	Id.Nr. 4104013
	BS04	Id.Nr. 4104013
	BS06	Id.Nr. 4103921
	BS10	Id.Nr. 4103939
	BS20	Id.Nr. 4103947
	BS30	Id.Nr. 4103955
	BS40	Id.Nr. 4103971

# Motoréducteurs à vis sans fin Série BS

## Plan coté supplémentaire

Bouchons de fermeture



- 1 Côté réducteur AVANT (V)
- 2 Côté réducteur ARRIÈRE (H)

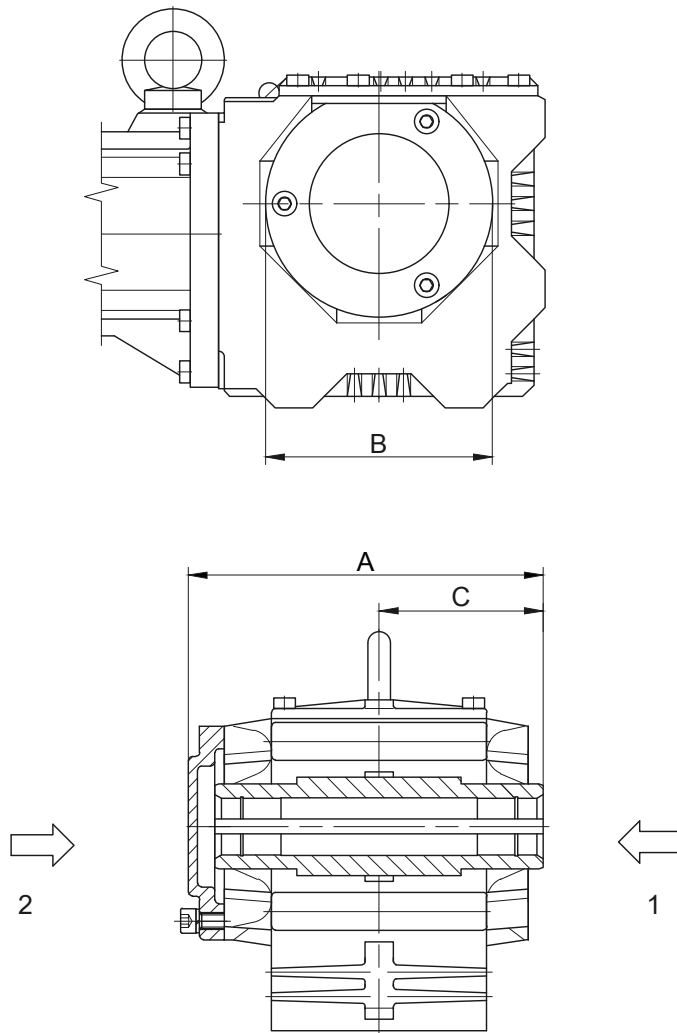
Casquette arrière (H)			
Typ	A	B	C
BS10	186	68	87
BS30	250,5	100	132
BS40	276	130	128
Dimensions en millimètres (mm)			

Bouchon de fermeture FRONT (V)			
Typ	E	F	G
BS20	221	78	104,5
Dimensions en millimètres (mm)			

# Motoréducteurs à vis sans fin Série BS

## Plan coté supplémentaire

Couvercle de fermeture



- 1 Côté réducteur AVANT (V)
- 2 Côté réducteur ARRIÈRE (H)

Type	A	B	C
BS04	99,5	68	46,5
BS06	128,5	81	60,5
BS10	185	Ø120	87
BS20	224,5	Ø160	104,5
BS30	251,5	Ø160	118,5
BS40	275	Ø210	128
Dimensions en millimètres (mm)			

