

# 16

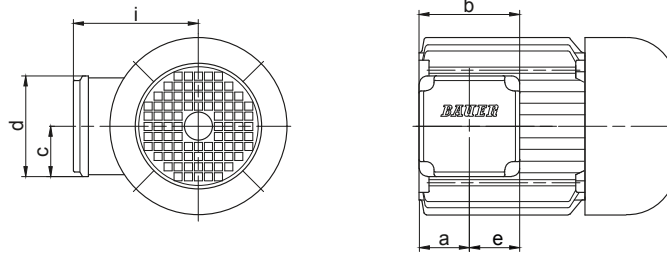
Motoranbauten - Maßbilder

<b>Motoranbauten - Maßbilder .....</b>	<b>515</b>
<b>Maßbilder .....</b>	<b>517</b>
Klemmenkasten in Standardausführung .....	517
Klemmenkasten angeschraubt .....	518
Klemmenkasten in Steckerausführung .....	519
Motor mit Standardbremse .....	520
Motor mit „Heavy-Duty“-Bremsen .....	521
Motor mit Rücklaufsperre .....	522
Motor mit zweitem Motorwellenende .....	523
Motor mit Bremse und zweitem Motorwellenende .....	524
Motor mit „Heavy-Duty“-Bremsen und zweitem Wellenende .....	525
Motor mit Schutzhaube .....	526
Motor mit angebautem Fremdlüfter .....	527
Motor mit Bremse und angebautem Fremdlüfter .....	528
Motor mit Geber und angebautem Fremdlüfter .....	529
Motor mit Bremse und Geber mit angebautem Fremdlüfter .....	530
Motor mit Standard-Geber .....	531
Motor mit „Heavy-Duty“-Geber .....	532
Motor mit Bremse und Standard-Geber .....	533
Motor mit „Heavy-Duty“-Bremsen und Geber .....	534
Motor in IEC-Ausführung .....	535

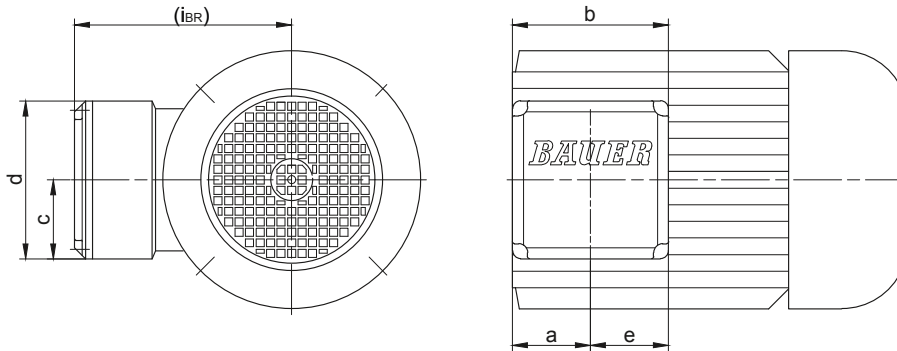


### Klemmenkasten in Standardausführung

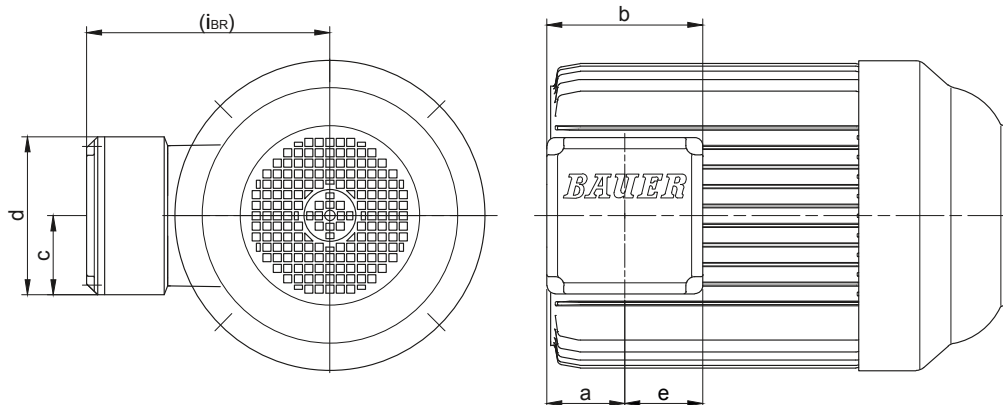
#### D..04.. - D..11..



#### D..13..



#### D..16..-D..22



Motor/ Motor mit Bremse	Maße						Code	Kabeleinführung		max. Schlüsselweite für Kabelverschraubung
	a	b	c	d	e	i/IBR		Haupt (M)	Neben (N)	
D..04..	42,5	88	44	88	44	90	KAG1	M=2xM20x1.5	-	24
D..05..	50	100	50	100	50	101,5	KAG2	M=2xM25x1.5	-	29
D..06..	50	100	50	100	50	101,5	KAG2	M=2xM25x1.5	-	29
D..07..	50	100	50	100	50	101,5	KAG2	M=2xM25x1.5	-	29
D..08..	50	100	50	100	50	116	KAG2	M=2xM25x1.5	-	29
D..09..	50	100	50	100	50	125,5	KAG2	M=2xM25x1.5	-	29
D..11..	66,5	133	66,5	133	66,5	165	KAG3	M=2xM32x1.5	-	-
D..13..	78	156	78,5	158	78	217	TB322	M=2xM40x1.5	N=2xM25x1.5	-
D..16..	74	156	78,5	158	78	243	TB322	M=2xM40x1.5	N=2xM25x1.5	-
D..18..	94	200	100,5	201	100	288	TB422	M=2xM50x1.5	N=2xM25x1.5	-
D..20L	100	200	100,5	201	100	303,5	TB422	M=2xM50x1.5	N=2xM25x1.5	-
D..22S	100	200	100,5	201	100	303,5	TB422	M=2xM50x1.5	N=2xM25x1.5	-
D..22M	100	200	100,5	201	100	303,5	TB422	M=2xM50x1.5	N=2xM25x1.5	-

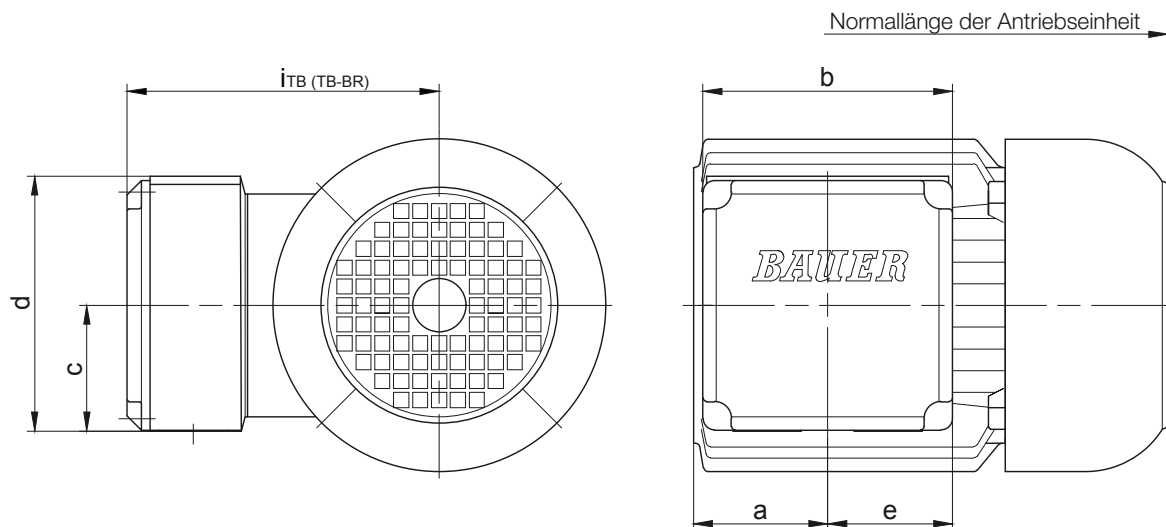
Maße in Millimeter (mm)

Die tatsächliche Getriebeausführung kann von der gezeigten Geometrie abweichen. Generieren Sie antriebspezifische 3D- und 2D-Geometrien. unter [www.BauerCat.com](http://www.BauerCat.com).

# Motoranbauten

## Maßbilder

### Klemmenkasten angeschraubt

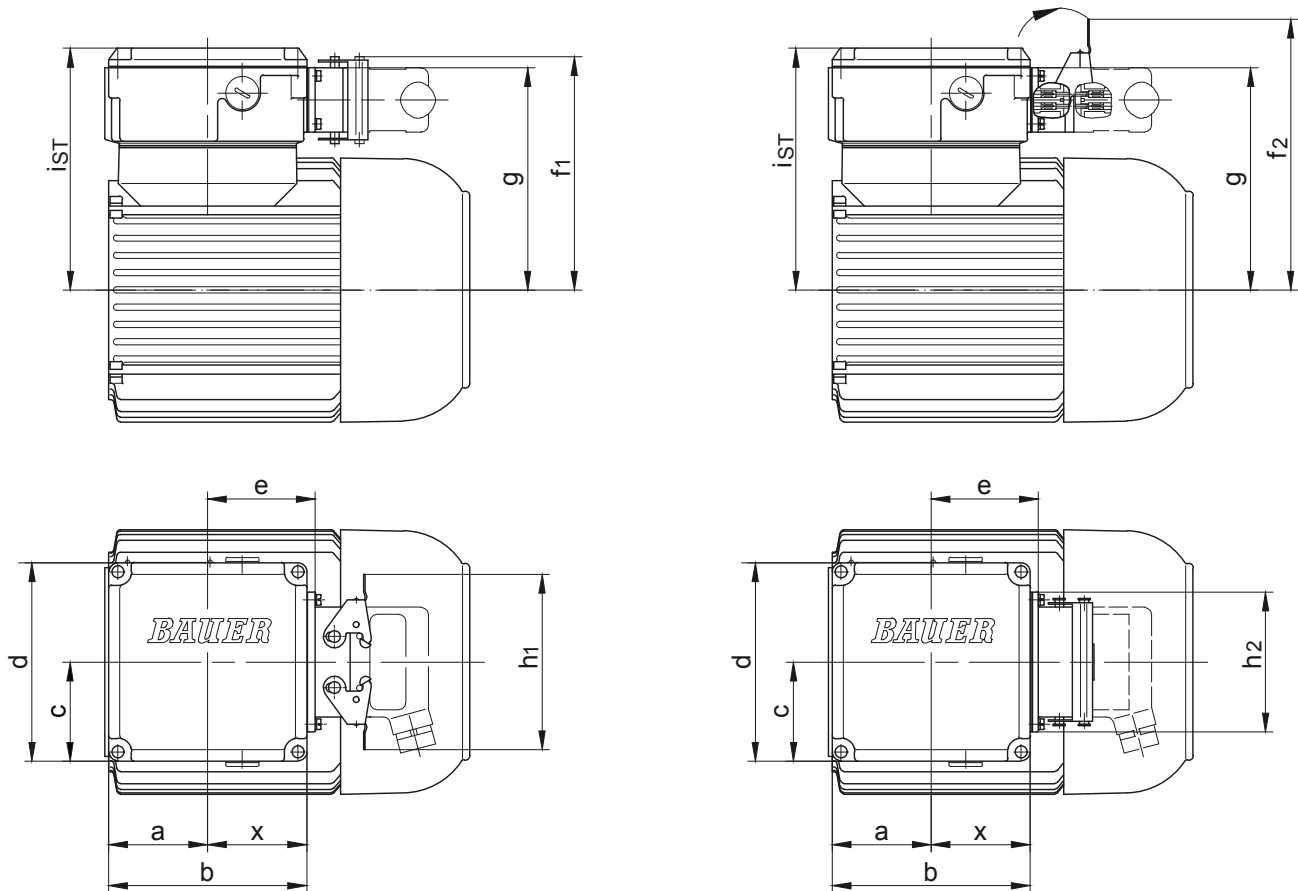


Motor	Maße						Code	Kabelauführung	
	a	b	c	d	e	$i_{TB(TB-BR)}$		Haupt (M)	Neben (N)
D04..	30	90	47,5	95	45	112	TB122..	M=2xM25x1,5	N=2xM20x1,5
D..05..	57	90	47,5	95	45	117	TB122..	M=2xM25x1,5	N=2xM20x1,5
D..06..	45	90	47,5	95	45	118	TB122..	M=2xM25x1,5	N=2xM20x1,5
D..07..	45	90	47,5	95	45	118	TB122..	M=2xM25x1,5	N=2xM20x1,5
D..08..	41	90	47,5	95	45	135	TB122..	M=2xM25x1,5	N=2xM20x1,5
D..09..	62	132	66	135	71,5	164	TB222..	M=2xM32x1,5	N=2xM25x1,5
D..11..	62	132	66	135	71,5	181	TB222..	M=2xM32x1,5	N=2xM25x1,5
D..13..	78	156	78	158	83,5	216	TB322..	M=2xM40x1,5	N=2xM25x1,5
D..16..	74	156	78	158	83,5	242	TB322..	M=2xM40x1,5	N=2xM25x1,5
D..18..	94	200	100	201	105,5	287	TB422..	M=2xM50x1,5	N=2xM25x1,5
Motor mit Bremse	Maße						Code	Kabelauführung	
	a	b	c	d	e	$i_{TB(TB-BR)}$		Haupt (M)	Neben (N)
D04..	30	90	47,5	95	68	131,5	TBR122..	M=2xM25x1,5	N=1xM16x1,5
ab D..05..	siehe Standardmotor								
Maße in Millimeter (mm)									

### Klemmenkasten in Steckerausführung

Standardausführung (zwei Bügel)

Option für DESINA (ein Bügel)



Lüfterhauben-Geometrie für D..16 und D..18, siehe Maßbild: Klemmenkasten in Standardausführung

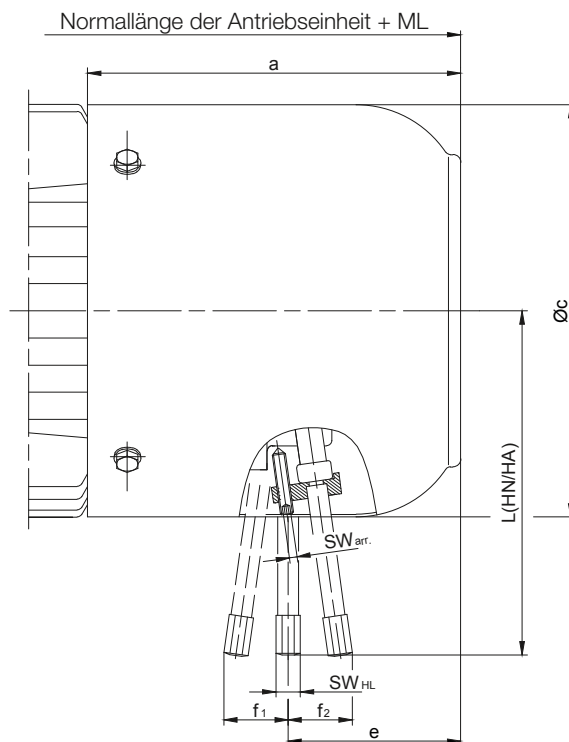
Motor	Größe Klemmenkasten	a	b	c	d	e	f <sub>1</sub>	f <sub>2</sub>	g	h <sub>1</sub>	h <sub>2</sub>	ist	x
D..04..	TBS1	30	90	52,5	106	49	118,5	147	111	117	93	124,5	46
D..05..	TBS1	57	90	52,5	106	49	123,5	152	116	117	93	129,5	46
D..06..	TBS1	45	90	52,5	106	49	125,5	154	118	117	93	131,5	46
D..07..	TBS1	45	90	52,5	106	49	125,5	154	118	117	93	131,5	46
D..08..	TBS1	45	90	52,5	106	49	143,5	172	136	117	93	149,5	46
D..09..	TBS2	62	132	66	135	71,5	158,5	187	158	117	93	164	68,5
D..11..	TBS2	62	132	66	135	71,5	175,5	191	166	117	93	181	68,5
D..13..	TBS3	78	156	78	158	83,5	199	227,5	191,5	117	93	216	79,5
D..16..	TBS3	74	156	78	158	83,5	225	253,5	225	117	93	242	79,5
D..18..	TBS4	94	200	100	201	105,5	257	299	257	117	93	287	100,5
D..20L	TBS4	94	200	100	201	105,5	274	299	266,5	117	93	303,5	100,5
D..22S	TBS4	94	200	100	201	105,5	274	299	266,5	117	93	303,5	100,5
D..22M													

Maße in Millimeter (mm)

# Motoranbauten

## Maßbilder

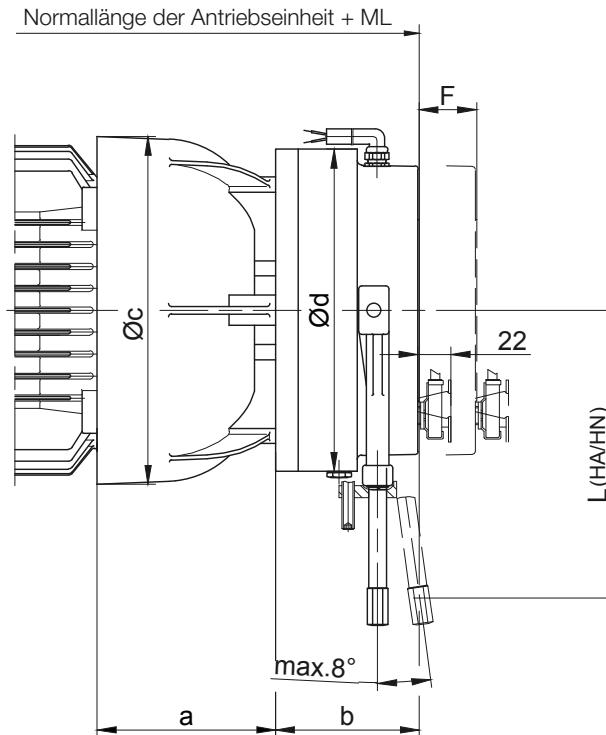
### Motor mit Standardbremse



Motor	Bremsen	ML (mm) Mehrlänge mit Bremse	Maße (mm)								Mehrgewicht kg
			a	Øc	e	f <sub>1</sub>	f <sub>2</sub>	L(HA/HN)	SW <sub>HL</sub>	SW <sub>arr.</sub>	
D..04..	E003	43,5	97	110,5	58,5	20,5	24	96/102	11	11	1,0
D..05..				60							
D..06..		42	102	123	58,5						
D..07..	E003/E004										
D..08..	ES(X)010	66	141	156	68	-	29	132	8	2,5	2,6
D..09..	ES(X)010	93	173	176	99	-	29	132	8	2,5	2,7
	ES(X)027				91	-	35,5	162			4,2
D..11..	ES(X)027	98	195	218	103	-	35,5	162	8	2,5	4,5
	ES(X)040				100	-	37	172			6,3
	ES(X)070				96	-	34,5	190			12
D..13..	ES(X)040	111	225	258	125	-	41	202	12	4	6,5
	ES(X)070				121	-	38	225			8,5
	ES(X)125				116	-	45	223			12,5
D..16..	ES(X)125	144	290	310	148	-	48,5	244	12	4	13,5
	ES(X)200				141	-	50	256			19
	ES(X)300				112	-					22
D..18..	ES(X)250	150	339	348	153	-	58,5	286	12	4	28
	ZS(X)500				123	-			19	5	30
D..20L	ES(X)250	127,5	399	363	183	49	-	286	19	5	27,5
	ZS(X)500				152,5						
	ZS(X)800				149						
D..22S	ES(X)250	127,5	399	363	183	49	-	286	19	5	27,7
	ZS(X)500				152,5						
	ZS(X)800				149						
D..22M	ES(X)250	127,5	399	363	183	49	-	286	19	5	61,5
	ZS(X)500				152,5						
	ZS(X)800				149						

HA = Handlüftung arretierbar  
HN = Handlüftung nicht arretierbar

### Motor mit „Heavy-Duty“-Bremse



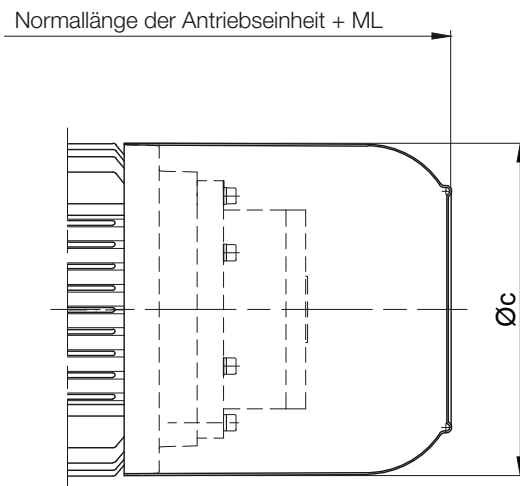
Motor	Bremse	Mehrlänge mit Bremse (mm)		Maße (mm)					Mehrgewicht kg
		ML Standard	ML Mikroschalter	a	b	c	Ød	L (HA/HN)	
D..08..	EH(X)010	74	96	83,5	62,5	166	120	132	4,2
D..08..	EH(X)027	79	101	83,5	66,5	166	145	162	5,5
D..09..	EH(X)027	82,5	104,5	102	70,5	191	145		7,6
D..09..	EH(X)040	90	112	102	73	191	168	172	8,3
D..11..	EH(X)070	104	126	120	85	231	188	189,5	15,2
D..11..	EH(X)125	114	136	120	95	231	213	208,5	19,5
D..13..	EH(X)200	128	150	140	106	274,5	245	221	29,3
D..16..	EH(X)400	141	163	155	124	326	324	313	55,8
D..18..		152	174	183		366			61

HA = Handlüftung arretierbar  
HN = Handlüftung nicht arretierbar

# Motoranbauten

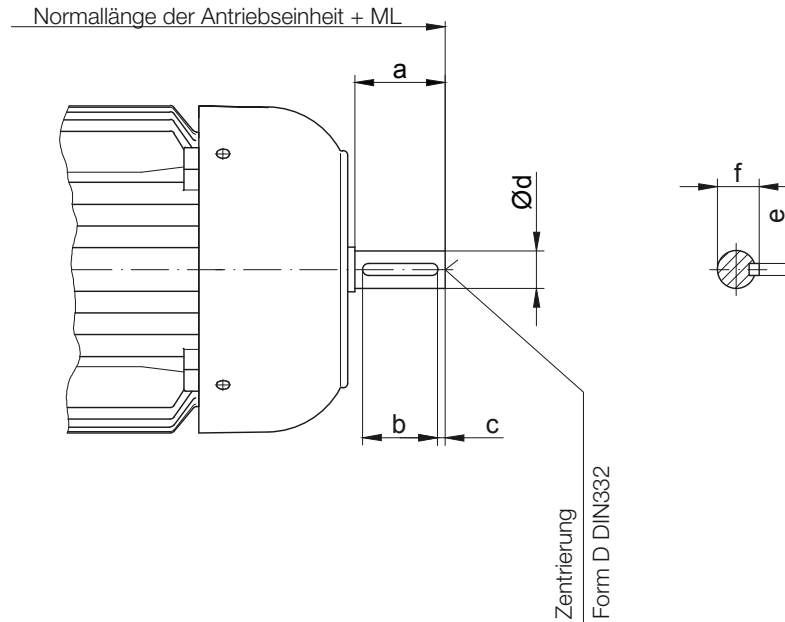
## Maßbilder

Motor mit Rücklaufsperre



Motor	ML (mm) Mehrlänge mit Rücklaufsperre	Maße (mm) c	Mehrgewicht kg
D..08..	66	156	6,5
D..09..	93	181	6,5
D..11..	98	228	8
D..13..	111	258	13,5
D..16..	144	310	16
D..18..	150	348	17
D..20L	-	363	9,5
D..22S			
D..22M			

### Motor mit zweitem Motorwellenende

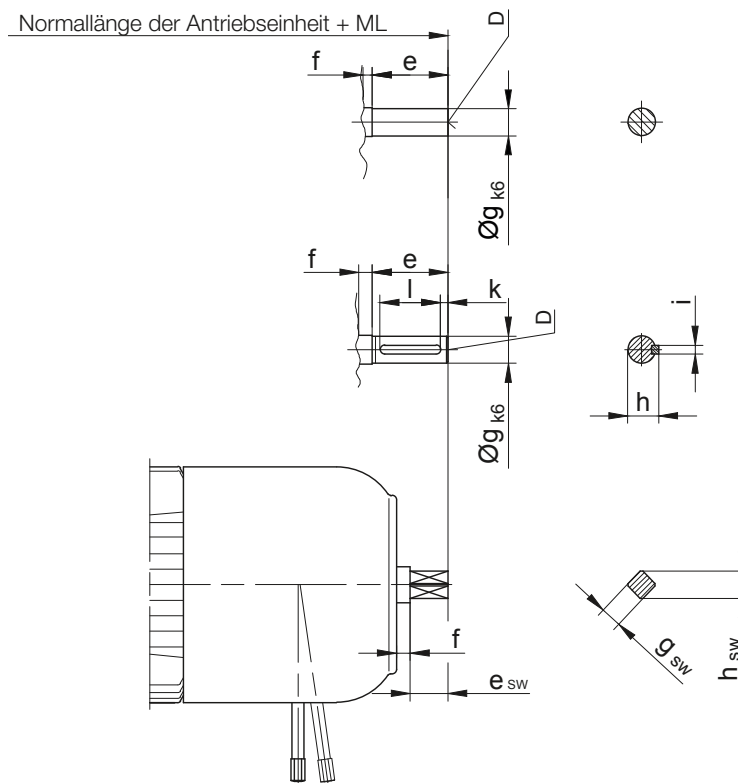


Motor	ML (mm) Mehrlänge bei zweitem Wellenende	Maße (mm)						Zentrierung DIN 332
		a	b	c	d	e	f	
D..04..	20	15	-	-	8 <sub>g6</sub>	-	-	-
D..05..	25	20	-	-	10 <sub>k6</sub>	-	-	-
D..06..	25	20	-	-	10 <sub>k6</sub>	-	-	-
D..07..	25,5	20	-	-	10 <sub>k6</sub>	-	-	-
D..08..	45	40	30	5	16 <sub>k6</sub>	5	18	D5
D..09..	55	50	40	5	20 <sub>k6</sub>	6	22,5	D5
D..11..	65	60	50	5	25 <sub>k6</sub>	8	28	D8
D..13..	85	80	60	10	35 <sub>k6</sub>	10	38	D12
D..16..	115	110	90	10	40 <sub>k6</sub>	12	43	D16
D..18..	115	110	90	10	45 <sub>k6</sub>	14	48,5	D16
D..20L	115	110	90	10	45 <sub>k6</sub>	14	48,5	D16
D..22S	115	110	90	10	45 <sub>k6</sub>	14	48,5	D16
D..22M								

# Motoranbauten

## Maßbilder

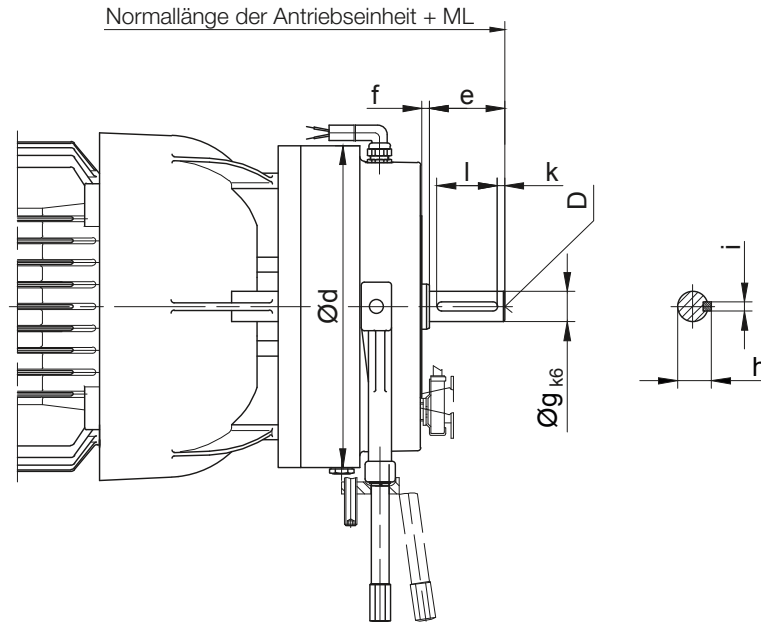
Motor mit Bremse und zweitem Motorwellenende



Motor	Bremse	Mehrlänge (mm)		Maße (mm)										Zentrierung	
		ML	ML <sub>sw</sub>	e	e <sub>sw</sub>	f	g	g <sub>sw</sub>	h	h <sub>sw</sub>	i	k	l	DIN 332	SW
D..04..	E003	63	-	15	-	5	8	-	-	-	-	-	-	-	-
D..05..				20			10								
D..06..				20			10								
D..07..	E003/E004														
D..08..	ES(X)..	121	96*	50	25*	5	18	SW14*	20,5	18*	6	5	40	D6	D4*
D..09..		98	123*				20*	SW14	22,5*	18	6*	40*	D6*	D4	
D..11..		153,5*	128	50*	25	28*	SW22	31*	28	8*	5*	50*	D10*	D10	
D..13..		176*	156	60*	40	4,5	28*	SW22	31*	28	8*	5*	50*	D10*	D10
D..16..	ES(X)../ZS(X)..	208,5*	188,5	60*	40	4,5	28*	SW22	31*	28	8*	5*	50*	D10*	D10
D..18..		359*	194,5	5	28*	SW22	31*	28	8*	5*	50*	D10*	D10		
D..20L	ES(X)../ZS(X)..	127,5*	172,5	60*	40	5	28*	SW22	31*	28	8*	5*	50*	D10*	D10
D..22S															
D..22M															

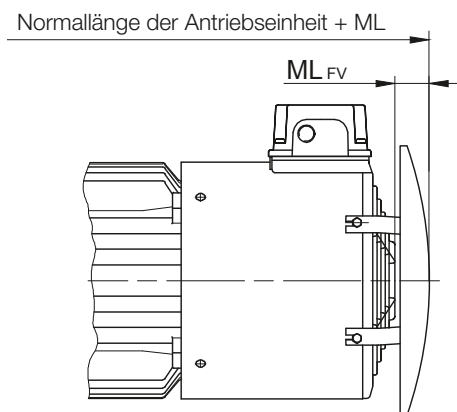
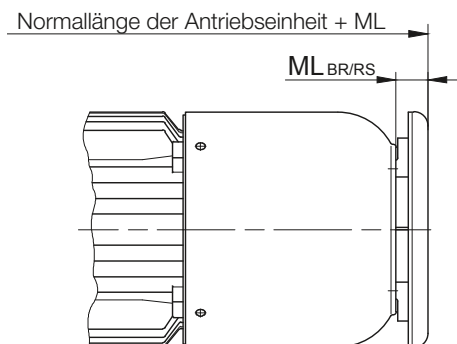
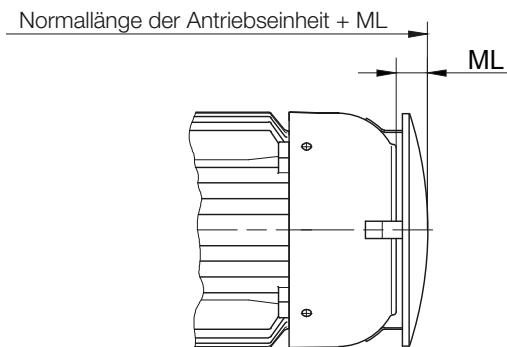
\* Sonderausführung mit Handlüftung

### Motor mit „Heavy-Duty“-Bremsse und zweiten Wellenende



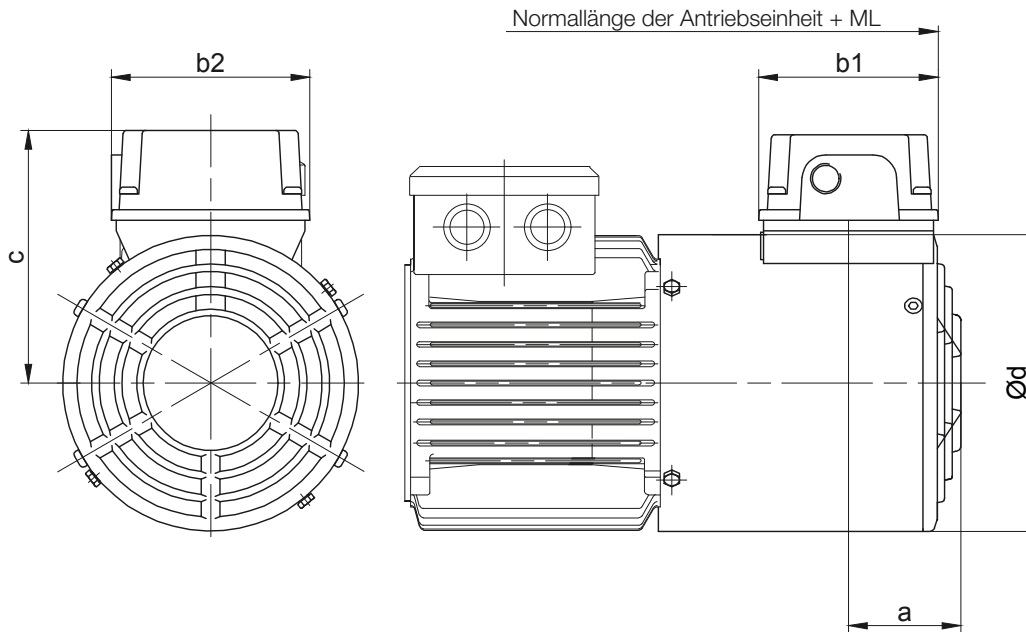
Motor	Bremsse	ML (mm) Mehrlänge mit Geber und Bremsse	Maße (mm)								Zentrierung D 332	Mehrgewicht kg
			Ød	e	f	Øg	h	i	k	k		
D..08..	EH(X)027	132	145	50	4	18	20,5	6	5	6	D6	6
D..09..	EH(X)040	144	168		18	20,5	9					
D..11..	EH(X)125	169	213		20	22,5	20					
D..13..	EH(X)200	192	245	60	5	28	31	8	8	D10	29,5	
D..16..	EH(X)400	205,5	324		28	31	56					
D..18..		216,5			30	33	61					

### Motor mit Schutzhaube



Motor	ML (mm)				Mehrgewicht kg
	Mehrlänge bei angebaute Schutzhaube				
	ML	ML <sub>BR</sub>	ML <sub>RS</sub>	ML <sub>FV</sub>	
D..04..	16	-	-	-	0,15
D..05..	18	-	-	-	0,15
D..06..	18	-	-	-	0,15
D..07..	18	-	-	-	0,15
D..08..	14,5	24,5	24,5	40	0,20
D..09..	22	24,5	24,5	30	0,30
D..11..	29	29,5	29,5	33	0,40
D..13..	30	29,5	29,5	25	0,6
D..16..	30,5	34,5	34,5	32	1,8
D..18..	30,5	34,5	34,5	32	5,5
D..20L	31	31	31	31	6,4
D..22S	31	31	31	31	6,4
D..22M	31	31	31	31	6,4

### Motor mit angebautem Fremdlüfter



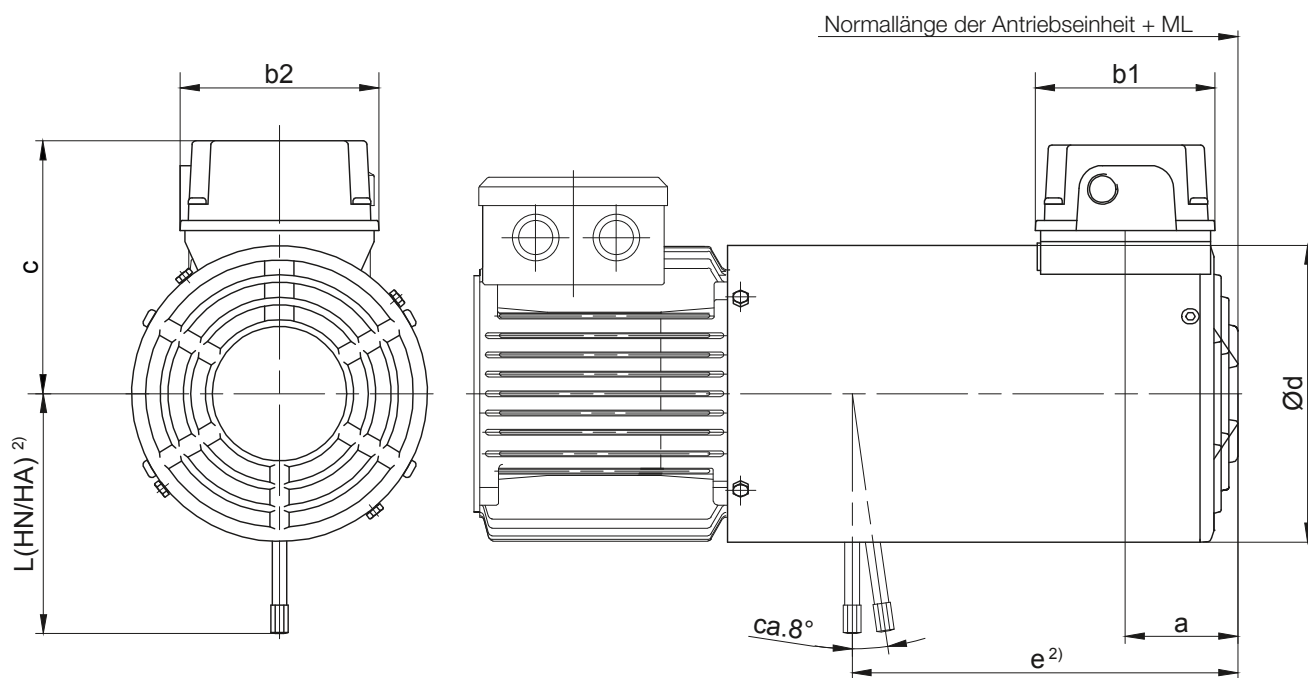
Antriebsmotor	Lüftermotor	kW	r/min	400 V A	ML (mm) Mehrlänge mit Fremdlüfter	Maße (mm)					Mehrgewicht ~kg
						a	b1	b2	c	d	
D..08..	FV D08	0,019	2670	0,029	92	69,5	107	105	134	157	2,2
D..09..	FV D09	0,046	2820	0,106	97	69,5	107	105	143	177	2,7
D..11..	FV D11	0,051	2660	0,110	97	79,5	107	105	162,5	219	3,2
D..13..	FV D13	0,073	2820	0,169	119	78,8	107	105	164	258	4,6
D..16*	FV D16	0,154	2760	0,347	144	78,8	107	105	185	311	6,4
D..18*	FV D18	0,154	2760	0,347	303	78,8	107	105	211	348	8,4

\* mit Bajonettverschluss

# Motoranbauten

## Maßbilder

### Motor mit Bremse und angebautem Fremdlüfter



Motor	Bremse	ML (mm) <sup>1)</sup> Mehrlänge mit Bremse und Fremdlüfter	Maße (mm)							Mehrgewicht ~kg
			a	b1	b2	c	Ød	e <sup>2)</sup>	L(HA/HN) <sup>2)</sup>	
D..08..	ES(X)010	202	59	107	105	134	157	204	132	5,0
D..09..	ES(X)010	214	69,5	107	105	143	177	220	132	5,5
	ES(X)027							212	162	7,5
D..11*	ES(X)027	221	69,5	107	105	162,5	219	226	162	8,0
	ES(X)040							223	172	10
	ES(X)070							218	184	12
D..13*	ES(X)040	237	79,5	107	105	164	164	254	202	11,5
	ES(X)070							250	225	13,5
	ES(X)125							245	223	17,5
D..16*	ES(X)125	294	78,8	107	105	185	311	298	244	19,5
	ES(X)200							291	256	25
	ES(X)300							262		27
D..18*	ES(X)250	303	78,8	107	105	211	348	307	286	37
	ES(X)500							277		38,5

\* mit Bajonettverschluss

<sup>1)</sup> Die Mehrlänge bezieht sich auf das normale Motorteil ohne Bremse.

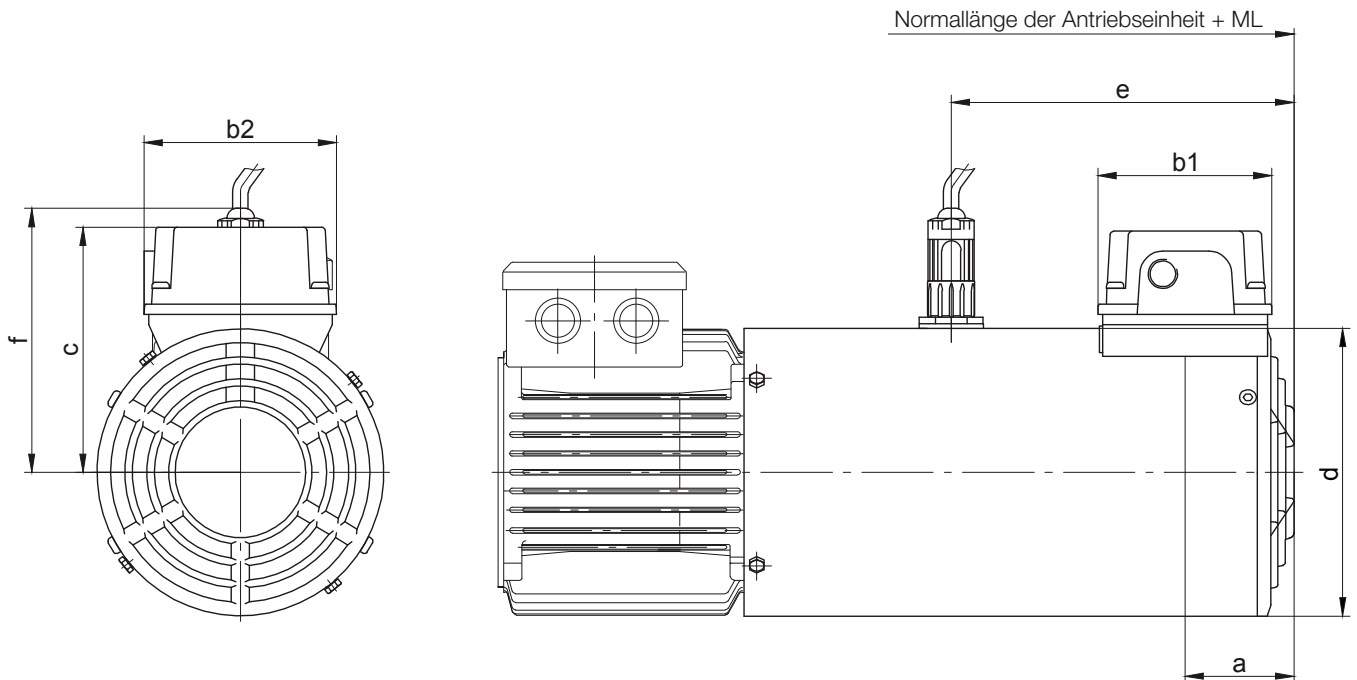
Übrige Maße siehe jeweiliges Standard-Maßbild.

<sup>2)</sup> Handlüftung auf Anfrage

HA = Handlüftung arretierbar

HN = Handlüftung nicht arretierbar

### Motor mit Geber und angebautem Fremdlüfter



Motor	ML (mm) <sup>1)</sup> Mehrlänge bei angebautem Geber und Fremdlüfter	Maße (mm)							Mehrgewicht ~kg
		a	b1	b2	c	d	e	f	
D..08..	202	59	107	105	134	157	187	144	2,6
D..09..	214	69,5	107	105	143	177	192	153,5	3,3
D..11*	221	69,5	107	105	162,5	218	192	-	4,0
D..13*	240	79,5	107	105	164	258	217	-	5,7
D..16*	294	78,8	107	105	185	311	252	-	7,9
D..18*	303	78,8	107	105	211	348	267	-	10,9

\* mit Bajonettverschluss

<sup>1)</sup> Die Mehrlänge bezieht sich auf das normale Motorteil ohne Bremse.

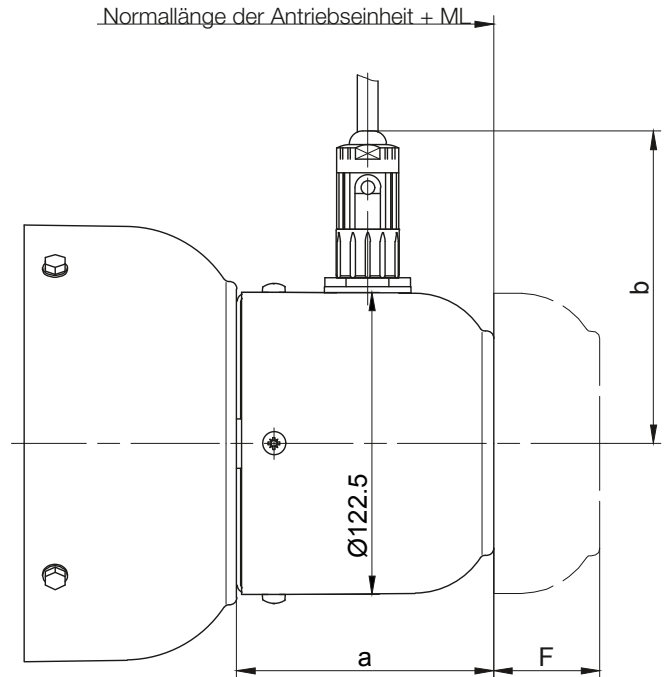
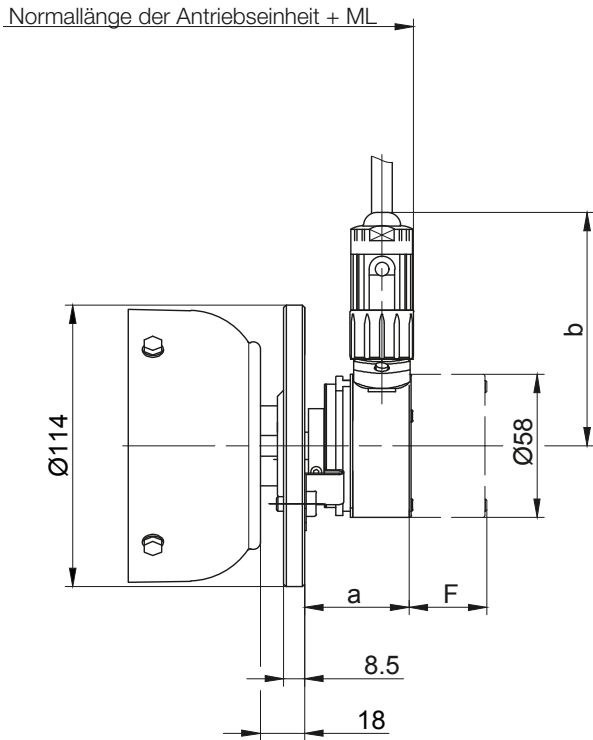
Übrige Maße siehe jeweiliges Standard-Maßbild.



### Motor mit Standard-Geber

D..04..

D..05.. - D..22..



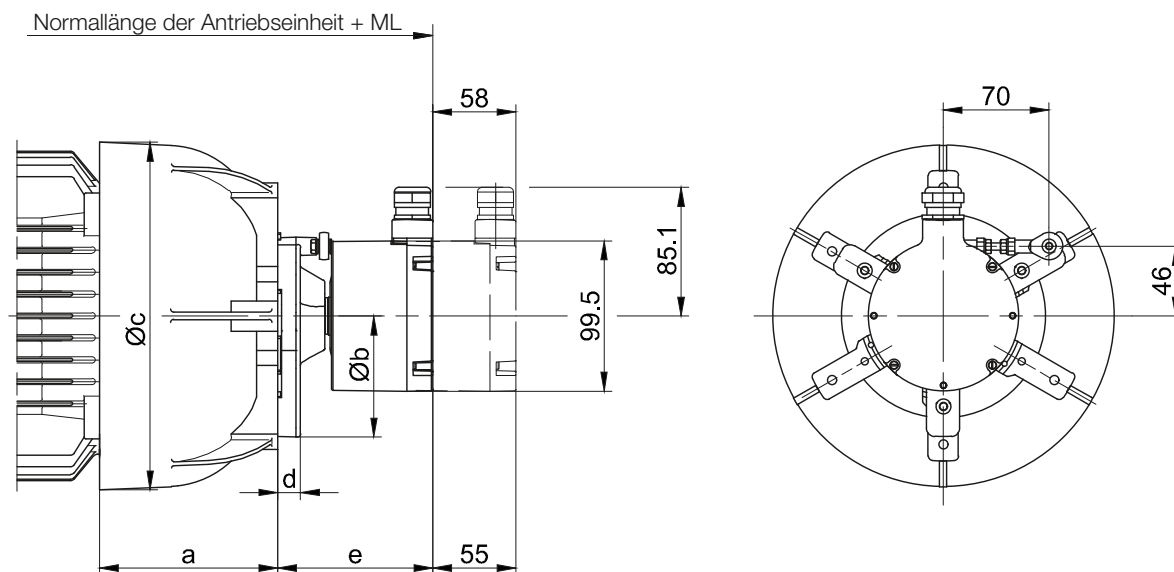
Lüfterhauben-Geometrie für D..16.. und D..22.., siehe Maßbild: Klemmenkasten in Standardausführung

Motor	ML (mm) Mehrlänge mit Geber	Maße (mm)				Mehrge- wicht kg	Freiraum zur Demontage des Tachos „F“	
		Inkrementalgeber		Absolutwertgeber			Inkrementalgeber	Absolutwertgeber
		a	c	a	b			
D..04..	62,5	43,5	95	69,5	109,5	0,7	30	55
D..05..	103	98,5	127	98,5	127	0,9	63	88
D..06..								
D..07..								
D..08..	107	107,5	127	107,5	127	0,8	41	66
D..09..								
D..11..	110	104	127	104	127	0,8	43	68
D..13..								
D..16..	106	106	127	106	127	1,2	43	68
D..18..								
D..20L	106	106	127	106	127	1,2	43	68
D..22S								
D..22M								

# Motoranbauten

## Maßbilder

Motor mit „Heavy-Duty“-Geber

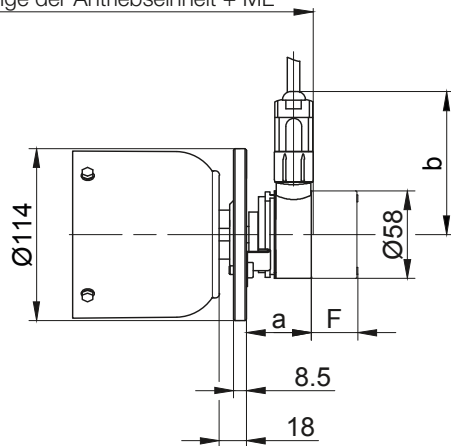


Motor	ML (mm)	Maße (mm)					Mehrgewicht kg
	Mehrlänge mit Geber	a	b	c	d	e	
D..08..	114	83,5	160	166	15	102,5	2
D..09..	118,5	102		191			
D..11..	121,5	120	185	231	17	94,5	5,4
D..13..	115,5	140		274,5			8,6
D..16..	113,5	155		326			9,6
D..18..	122,5	183	366	11,5			

### Motor mit Bremse und Standard-Geber

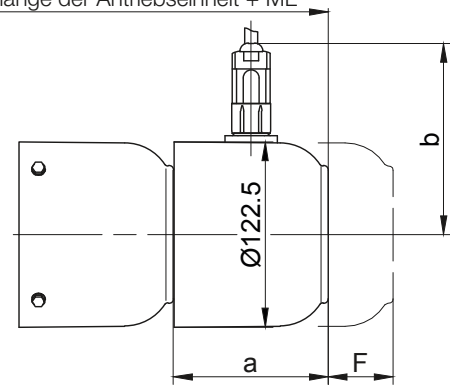
#### D..04..

Normallänge der Antriebseinheit + ML

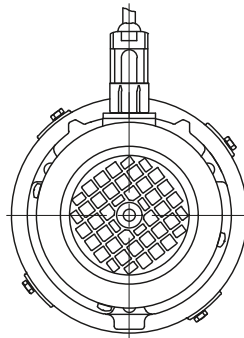


#### D..05.. - D..07..

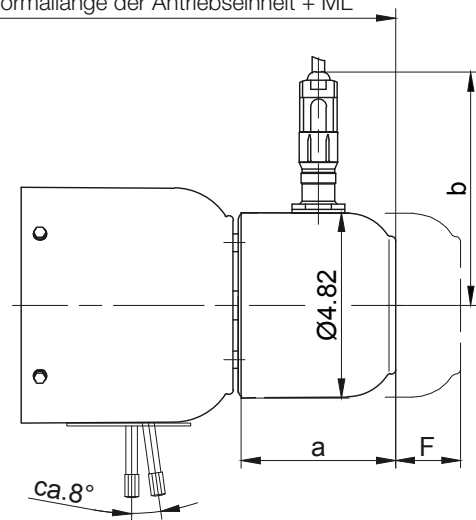
Normallänge der Antriebseinheit + ML



#### D..08.. - D..22..



Normallänge der Antriebseinheit + ML

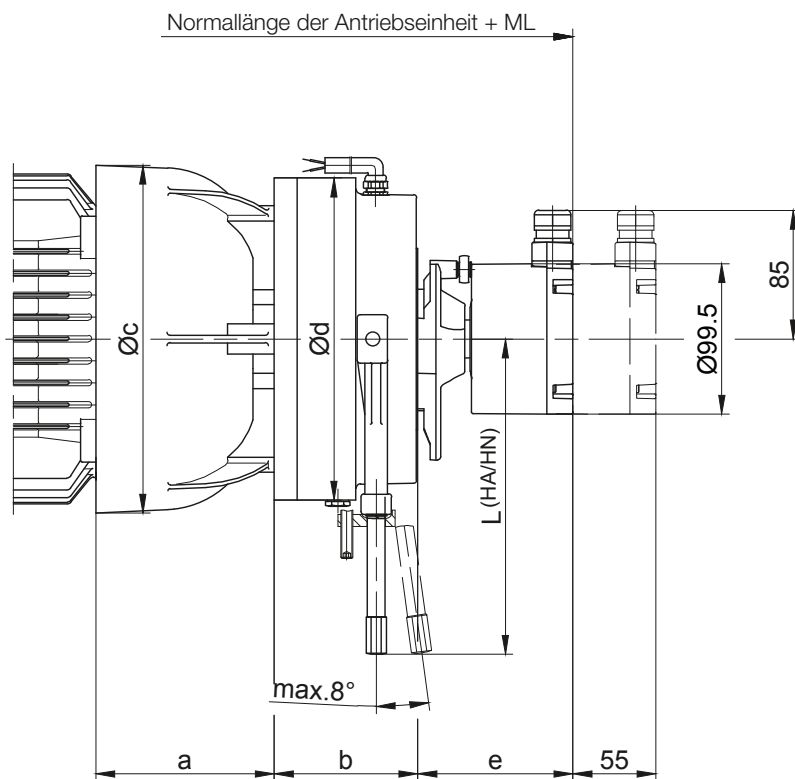


Motor	Bremse	ML (mm) Mehrlänge mit Bremse und Geber	Maße (mm)				Mehrgewicht kg	Freiraum zur Demontage des Tachos „F“	
			Inkremental- geber		Absolutwert- geber			Inkrementalgeber	Absolutwertgeber
			a	c	a	b			
D..04..	E003	105,5	43,5	95	69,5	109,5	0,7	30	55
D..05..		145	102	127	102	127	0,9	63	88
D..06..		E003/E004					173,5	0,8	49
D..07..	197								
D..08..	ES(X)..	200					104	1,2	
D..09..	ES(X)..	212							
D..11..	ES(X)..	248	106						
D..13..	ES(X)..	247,5							
D..16..	ES(X)..ZS(X)	233,5	106						
D..18..	ES(X)..ZS(X)								
D..20L	ES(X)..ZS(X)								
D..22S	ES(X)..ZS(X)								
D..22M	ES(X)..ZS(X)								

# Motoranbauten

## Maßbilder

Motor mit „Heavy-Duty“-Bremse und Geber

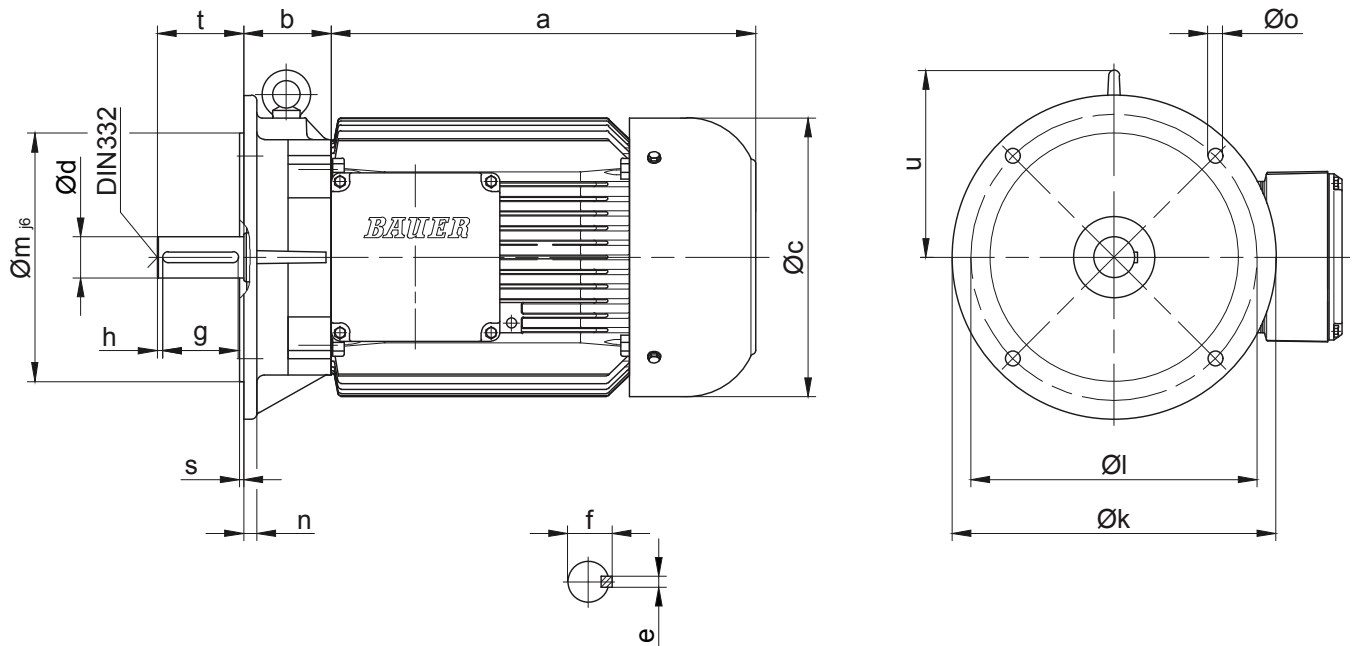


Motor	Bremse	ML (mm) Mehrlänge mit Bremse und Geber	Maße (mm)						Mehrgewicht kg
			a	b	c	Ød	e	L (HA/HN)	
D..08..	EH(X)027	180,5	83,5	66,5	166	145	102,5	162	7,1
D..09..	EH(X)040	191,5	102	73	191	168		172	10
D..11..	EH(X)125	216,5	120	95	231	213		208,5	21,4
D..13..	EH(X)200	259	140	106	274,5	245	94,5	221	32
D..16..	EH(X)400	243	155	124	326	324		313	58
D..18..		254	183		366			61	

HA = Handlüftung arretierbar  
HN = Handlüftung nicht arretierbar

Motor in IEC-Ausführung

D..06 - D..18



Lüfterhauben-Geometrie für D..16 und D..18, siehe Maßbild: Klemmenkasten in Standardausführung

Motor	Maße (mm)																Zentrierung DIN 332
	a	b	c	d	e	f	g	h	k	l	m	n	o	s	t	u	
D..06..A	170	45	123	11 <sub>16</sub>	4	12,5	18	2,5	140	115	95	9	10	2,75	23	-	D4
D..07..A	190	45	123	11 <sub>16</sub>	4	12,5	18	2,5	140	115	95	9	10	2,75	23	-	D4
D..08..A	200	49	156	19 <sub>16</sub>	6	21,5	35	2,5	200	165	130	10	12	3,5	40	-	D4
D..08..B	230	49	156	19 <sub>16</sub>	6	21,5	35	2,5	200	165	130	10	12	3,5	40	-	D4
D..09..A	251	66	176	24 <sub>16</sub>	8	27	40	5	200	165	130	10	12	3,5	50	128,5	D6
D..09..B	309	66	176	24 <sub>16</sub>	8	27	40	5	200	165	130	10	12	3,5	50	128,5	D6
D..11..A	319	75	218	28 <sub>16</sub>	8	31	50	5	250	215	180	11	14,5	4	60	145,5	D10
D..11..B	387	75	218	28 <sub>16</sub>	8	31	50	5	250	215	180	11	14,5	4	60	145,5	D10
D..13..A	393	81	266	38 <sub>16</sub>	10	41	70	5	300	265	230	12	14	4	80	173	D12
D..16..B	454,5	98,5	310	42 <sub>16</sub>	12	45	90	10	350	300	250	13	18,5	5	110	215,5	D16
D..18..B	542	128,5	348	48 <sup>16</sup>	14	51,5	100	5	350	300	250	15	18,5	5	110	218	D16

# Energieeffiziente Getriebemotoren

AC Netzbetrieb / Europäische Union

---