



2

Описание продукта

<b>Описание продукта .....</b>	<b>19</b>
<b>Выбор мотор-редуктора .....</b>	<b>21</b>
Монтажное положение мотор-редуктора .....	21
Указания по технике безопасности .....	21
Ограждения вращающихся частей .....	21
Защита от прикосновения .....	21
Уровень шума .....	21
Покраска и защита от коррозии .....	21
<b>Обзор конструктивных узлов .....</b>	<b>22</b>



<b>Монтажное положение мотор-редуктора</b>	Мотор-редукторы Bauer могут поставляться для установки в любом монтажном положении. Если мотор-редуктор устанавливается двигателем вниз, уплотнение вала подвергается повышенной нагрузке. Поэтому при высокой частоте вращения двигателя (например, свыше 1800 об/мин) и при непрерывном режиме работы следует избегать такой установки.
<b>Указания по технике безопасности</b>	При монтаже необходимо выполнять указания по технике безопасности приведенные в инструкции по эксплуатации.
<b>Ограждения вращающихся частей</b>	Предписанные Законом Германии о технических средствах производства и потребительских товарах (Закон о безопасности оборудования и продукции - GPSG) и Правилами техники безопасности (UVV) крышки стяжных муфт (SSV) не входят в стандартный комплект поставки, поскольку они часто устанавливаются заказчиком, или опасность несчастного случая исключается за счет соответствующего монтажа.
<b>Защита от прикосновения</b>	Вентиляторные кожухи, установленные поверх крыльчатки вентилятора, всей серии двигателей B2000 выполняют защиту от прикосновения стандартным пальцем (Ø12 мм).
<b>Уровень шума</b>	<p>Типичный уровень шума мотор-редукторов BAUER не превышает допустимых значений, указанных в директиве Союза немецких инженеров (VDI) 2159 для редукторов и евростандарта 60034-9, для двигателей.</p> <p>Уровень шума у редукторов с небольшим передаточным отношением и большой частотой вращения по физическим причинам выше, чем у редукторов со средним и большим передаточным отношением и небольшой частотой вращения.</p>
<b>Покраска и защита от коррозии</b>	<p>Мотор-редукторы BAUER стандартной комплектации окрашены в цветовой тон RAL 7031 согласно DIN 1843 с нанесением краски пульверизатором. Другие цветовые тона поставляются за отдельную плату</p> <p>При транспортировке рабочие валы защищены от коррозии защитной втулкой или защитным покрытием.</p> <p>Предпосылкой для достижения длительного срока защиты является правильный выбор покрытия. Система покрытия Bauer Gear Motor GmbH, предлагает подходящую и долговечную антикоррозионную защиту для всех областей применения.</p>

Категория	Стресс	Примеры внутренних помещений	Примеры открытых площадок	Возможен IP - класс защиты
Стандартный	Незначительный	Изолированные и отапливаемые здания с нейтральной атмосферой	—	IP54 IP65
C1	Незначительный	Изолированные и отапливаемые здания с нейтральной атмосферой	—	IP54 IP65
C2	Низкий уровень	Неизолированные и неотапливаемые здания, в которых может происходить конденсация, например, склады, спортивные залы.	Атмосфера с низкой коррозионной нагрузкой, в основном в сельской местности.	IP54 IP65
C3	Умеренный	Производственные помещения с высокой относительной влажностью и некоторым загрязнением воздуха, например, в помещениях по производству продуктов питания, прачечных, пивоваренных и молочных заводов.	Городская и промышленная атмосфера, умеренное загрязнение двуокисью серы. Умеренная прибрежная зона с низким уровнем загрязнения солями	IP65 IP66
C4	Сильный	Химические заводы, бассейны, объекты над морской водой.	Промышленные и прибрежные районы с умеренной соленостью.	IP65 IP66
C5-I	Очень сильный (промышленность)	Зоны с почти постоянной конденсацией и сильным загрязнением.	Промышленные зоны с высокой относительной влажностью и агрессивной атмосферой.	IP66
C5-M	Очень сильный (морской)	Зоны с почти постоянной конденсацией и сильным загрязнением.	Прибрежные и морские районы с высокой солевой нагрузкой, здания с почти постоянной конденсацией и сильным загрязнением воздуха.	IP66
IM2	Морская или солоноватая вода	IP68 Подводные исполнения	Портовые зоны, шлюзовые ворота, пирсы, морские сооружения.	IP68
Асептика (собственная разработка Бауэра)	Очень сильный	В помещениях и на открытом воздухе с очень высоким уровнем загрязнения окружающей среды, а также в гигиенически чувствительных зонах, в каждом случае с очисткой под высоким давлением с помощью химических чистящих средств		IP67/IP69K

\* Покрытие IM2, состоящее из модифицированной эпоксидной смолы, является функциональным покрытием. Конденсация влаги в воздухе во время или сразу после нанесения может привести к матовой поверхности. Поэтому уровень блеска может варьироваться от диска к диску. Эпоксидные смолы не устойчивы к ультрафиолетовому излучению и под воздействием окружающей среды мелеют и желтеют. Однако это не влияет на долговечность покрытия..

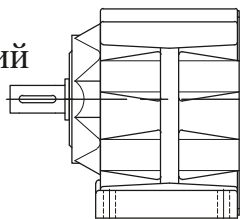
# Описание продукта

## Обзор конструктивных узлов

### Исполнение редуктора

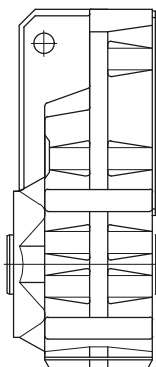
**BG**

Цилиндрический редуктор



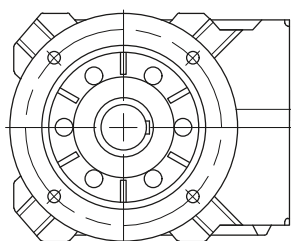
**BF**

Плоский цилиндрический редуктор



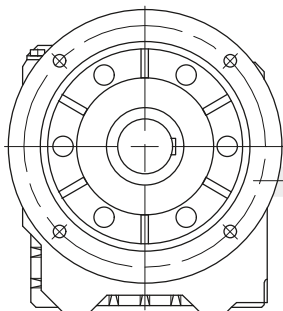
**BK**

Конический редуктор

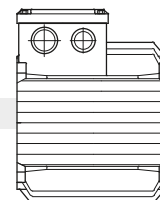


**BS**

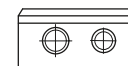
Червячный редуктор



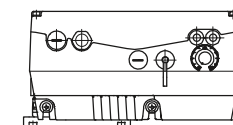
### Исполнение клеммной коробки двигателя



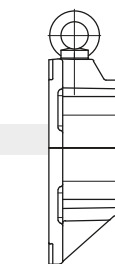
Двигатель с литой клеммной коробкой (KAG)



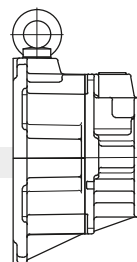
Двигатель с креплением клеммной коробки на болтах (TB)



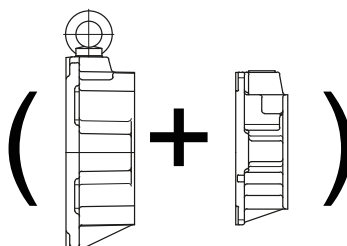
Двигатель со встроенным преобразователем частоты ETA-K



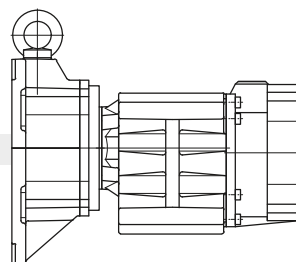
Передний щит



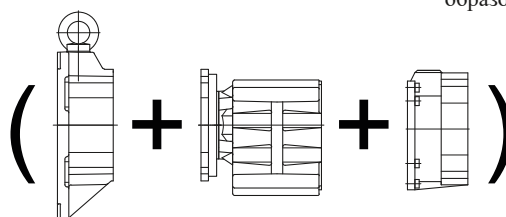
Предварительная ступень редукции (Z)



Предварительная ступень редукции + Переходник



Промежуточный редуктор



(Передний щит + Промежуточный редуктор + Переходник)

2

### Охлаждение двигателя Кожухи

### Доп. опции стандартного двигателя

### Доп. опции двигателя с тормозом

