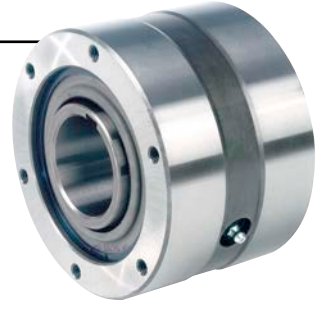


自润滑独立超越离合器

FS 750-1027, FSO 750-1027, HPI 750-1027



类型



FSO

FS, FSO和HPI是离心非接触式的整体型超越离合器, 内部两侧使用轴承支承和密封。

根据类型不同可分为油润滑和脂润滑, 使用超大多表面异型模块的设计来源于美国Formsprag。并且考虑到由于长时间轴承磨损带来的偏心误差, 特别为这些大型产品增加了补偿设计。

FS和HPI的标准是润滑油润滑和唇形密封设计。FSO是

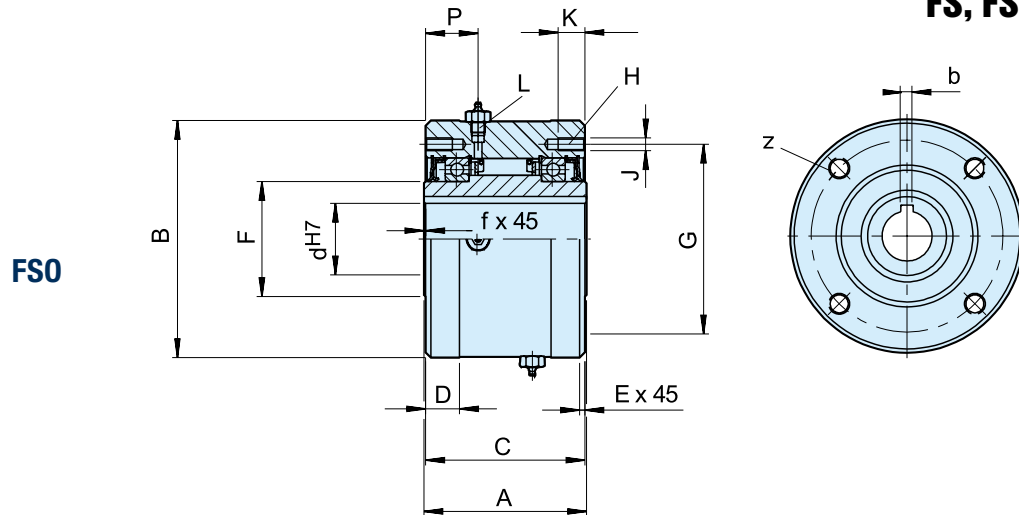
脂润滑设计并且可以选用特殊的油脂密封。

HPI型超越离合器是为高速步进应用而特殊设计的。我们可以提供标准的公制尺寸, 我们也可以提供任何非标内径尺寸, 只要在样本可提供范围内。

一些特殊的尺寸请及时向Stieber咨询。

自润滑独立超越离合器

FS, FSO, HPI 750-1027



类型	尺寸	超越速度				数量												润滑剂			重量	拖拽扭矩			
		FSO	FS	d ^{H7} -bxh	d ⁴⁾	A	B ⁵⁾	C	D	E	F	G	z	J	K	L	P	f	FSO	HPI			FS	T _R	
	T _{KN} ¹⁾ [Nm]	n _{max} ²⁾ [min ⁻¹]	n _{max} ³⁾ [min ⁻¹]	最小值-最大值 [mm]	[mm]	[mm]	[mm]	[mm]	[mm]	[mm]	[mm]	[mm]	[mm]	[mm]	[mm]	[mm]	[mm]	[mm]	[ml]	[ml]	[ml]	[kg]	[Ncm]		
FSO FS HPI	750	9660	1800/650	1000/650	65-18x11	57-87	152,4	222,25	149,2	31,7	1,6	107,74	177,8	8*	M12*	25	1/2-20	49,2	1,6	222	384	207	38	5,08	
					70-20x12																				
					75-20x12																				
					80-22x14																				
					85-22x14																				
		800	17940	1500/525	850/525	80-22x14	66-112	152,4	254,00	149,2	31,7	1,6	139,70	227,0	8	M12	25	1/2-20	49,2	1,6	222	444	251	46	7,12
						90-25x14																			
						100-28x16																			
						110-28x16																			
		900	24408	1350/500	700/500	100-28x16	92-138	161,9	304,80	158,7	34,9	1,6	161,92	247,65	10	M16	32	1/2-20	54	1,6	532	473	340	71	8,47
						110-28x16																			
						120-32x18																			
						130-32x18																			
		1027	36612	700/375	500/375	130-32x18	125-177	168	381,00	165,1	34,9	3,2	228,60	298,45	12	M16	32	1/2-20	54	3,2	651	946	473	113	13,56
						150-36x20																			
						175-45x25																			

注意:

- 1) $T_{\max} = 1.5 \times T_{KN}$
» 请参考选型手册7到11页
- 2) 内圈 / 外圈
- 3) 内圈 / 外圈
- 4) 英制孔径可以向Stieber咨询
- *) 6个安装孔在圆周按照60度的等距设计, 额外还有2个外部孔按照180度设计
- 5) 900和1027的公差是: -0.08

安装示例

