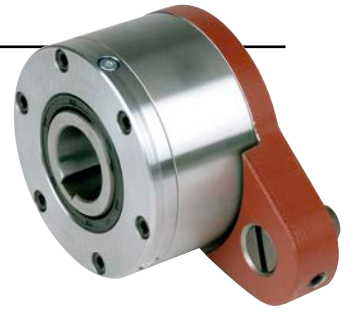


## 自润滑独立超越离合器

# GFR..F2F3 GFR..F3F4



### 类型



GFR..F2F3

GFR..F3F4

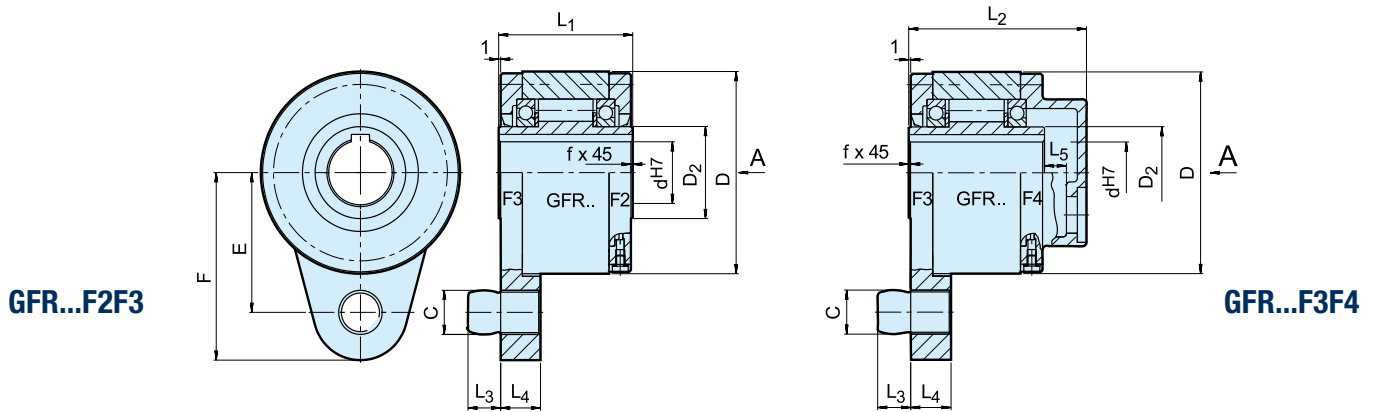
**G**FR..F2F3/F3F4 型是滚轴式自由轮，独立、密封，使用 2 个 160.. 系列轴承支撑。

它们采用 GFR 基本模块。如果装置出厂时未组装以及当采用 F3F4 组合时，请在使用前必须对其润滑。这些封盖组合主要用作止逆离合器（如次页所示）。F3 封盖用作扭矩臂，并且带有一个集成止动螺栓。止动螺栓应插入机器固定件的槽口内。止动螺栓的径向间隙必须为螺栓直径的 1-3 %。不得以任何方式对扭矩臂和轴承预加应力。F2 与 F4 封盖用于关闭装置。其中配有三枚螺钉，分别用于加油、放油与油位。

如果使用 F4 型封盖，则必须对轴端板及其螺钉加以密封，以免通过键槽漏油。封板可轻松安装，以便于在现场选择转向。对于 F2F3 组合而言，如果需要，可在出厂时对装置预先组装与润滑。

# 自润滑独立超越离合器

## GFR..F2F3, GFR..F3F4



类型	尺寸		超越速度												重量
	$d^{H7}$ [mm]	$T_{KN}^{1)}$ [Nm]	$n_{max}^{2)}$ [min <sup>-1</sup> ]	D [mm]	D <sub>2</sub> [mm]	C [mm]	L <sub>1</sub> [mm]	L <sub>2</sub> [mm]	L <sub>3</sub> [mm]	L <sub>4</sub> [mm]	F [mm]	E [mm]	L <sub>5</sub> [mm]	f [mm]	
GFR..F2-F3 GFR..F3-F4	12	55	3100	62	20	10	42	64	10	13	59	44	6	0.5	1.4
	15	125	2800	68	25	10	52	78	10	13	62	47	10	0.8	1.8
	20	181	2400	75	30	12	57	82	11	15	72	54	10	0.8	2.3
	25	288	1600	90	40	16	60	85	14	18	84	62	10	1.0	3.4
	30	500	1300	100	45	16	68	95	14	18	92	68	10	1.0	4.5
	35	725	1200	110	50	20	74	102	18	25	102	76	12	1.0	5.6
	40	1025	850	125	55	20	86	115	18	25	112	85	12	1.5	8.5
	45	1125	740	130	60	25	86	115	22	25	120	90	12	1.5	8.9
	50	2125	580	150	70	25	94	123	22	25	135	102	12	1.5	12.8
	55	2625	550	160	75	32	104	138	25	30	142	108	15	2.0	16.2
	60	3500	530	170	80	32	114	147	25	30	145	112	15	2.0	19.3
	70	5750	500	190	90	38	134	168	30	35	175	135	16	2.5	23.5
	80	8500	480	210	105	38	144	178	30	35	185	145	16	2.5	32
	90	14500	420	230	120	50	158	192	40	45	205	155	16	3.0	47.2
	100	20000	310	270	140	50	182	217	40	45	230	180	16	3.0	76
130	31250	220	310	160	68	212	250	55	60	268	205	18	3.0	110	
150	70000	170	400	200	68	246	286	55	60	325	255	20	4.0	214	

### 备注

1)  $T_{max} = 2 \times T_{KN}$   
» 请参阅第 7-11 页“选择”

2) 内座圈超越  
达到 DIN 6885.1 的键槽

当订购组装装置时, 请指明转向 (从箭头 "A" 方向看): "R" 内座圈按顺时针方向超越; "L" 内座圈按逆时针方向超越

» 请参阅第 12-13 页安装与维护说明

### 安装示例

