

内置自由轮

NF



类型

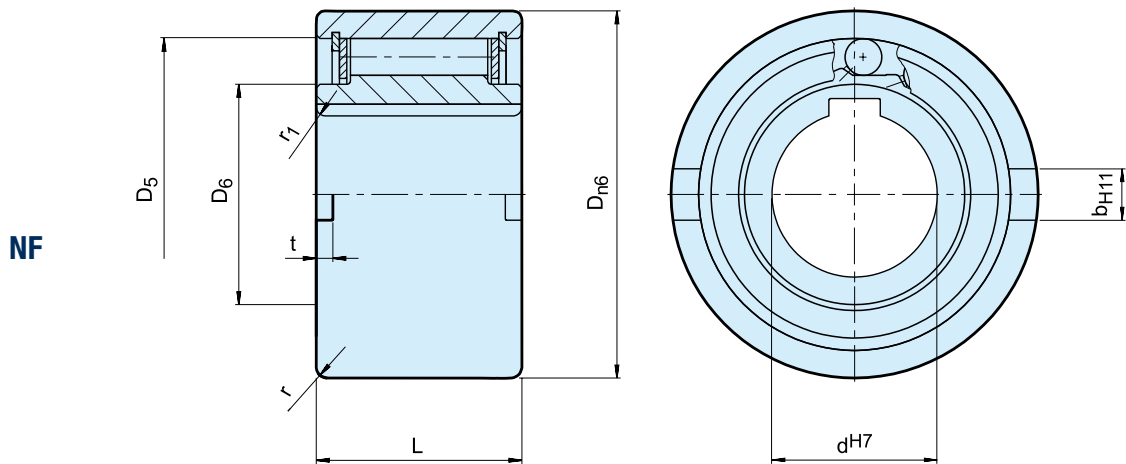


NF 型是一种不由轴承支撑的滚轴式自由轮。需要使用轴承支撑轴向与径向负载。安装时还必须进行润滑与密封处理。

润滑油润滑为标准方法。标称外径为标准滚珠轴承尺寸。典型布局是：将此类型自由轮安装在具有相同壳体公差的轴

承旁（如下页所示）。使用键将内座圈与机轴连接。外座圈具有正 n6 公差，从而压合入 H7 壳体中。额外侧部凹槽可实现正扭矩传输。

如果壳体公差为 K6，则无需使用凹槽，但是壳体必须足够坚固，以确保在装配之后不会膨胀。



| 类型 | 尺寸 | 超越速度 | | | | | | | | | | | 重量 |
|-----|-------|------------------|-----------------------|---|---|------------------|---------------|---------------|-------------|-------------|-------------------|-------------|------|
| | | d^{H7} [mm] | $T_{KN}^{1)}$ [Nm] | $n_{imax}^{2)}$ [min ⁻¹] | $n_{amax}^{3)}$ [min ⁻¹] | D_{n6} [mm] | D_5 [mm] | D_6 [mm] | L [mm] | t [mm] | b^{H11} [mm] | r [mm] | |
| NF | 8 | 20 | 5000 | 6000 | 37 | 30 | 20 | 20 | 3 | 6 | 1.0 | 1.5 | 0.1 |
| | 12 | 20 | 5000 | 6000 | 37 | 30 | 20 | 20 | 3 | 6 | 1.0 | 1.5 | 0.1 |
| | 15 | 78 | 4500 | 5400 | 47 | 37 | 26 | 30 | 3.5 | 7 | 1.5 | 1.5 | 0.3 |
| | 20 | 188 | 3000 | 3600 | 62 | 52 | 37 | 36 | 3.5 | 8 | 2.0 | 2.0 | 0.6 |
| | 25 | 250 | 2200 | 2600 | 80 | 68 | 49 | 40 | 4 | 9 | 2.5 | 2.0 | 1.1 |
| | 30 | 500 | 1800 | 2100 | 90 | 75 | 52.5 | 48 | 5 | 12 | 2.5 | 2.0 | 1.6 |
| | 35 | 663 | 1600 | 1950 | 100 | 80 | 58 | 53 | 6 | 13 | 2.5 | 2.5 | 2.3 |
| | 40 | 1100 | 1250 | 1700 | 110 | 90 | 62 | 63 | 7 | 15 | 3.0 | 2.5 | 3.1 |
| | 45 | 1500 | 1100 | 1500 | 120 | 95 | 69 | 63 | 7 | 16 | 3.0 | 2.5 | 3.7 |
| | 50 | 2375 | 850 | 1300 | 130 | 110 | 82 | 80 | 8.5 | 17 | 3.5 | 3.0 | 5.4 |
| | 55 | 2500 | 800 | 1200 | 140 | 115 | 83 | 80 | 9 | 18 | 3.5 | 3.0 | 6.1 |
| | 60 | 4250 | 700 | 1100 | 150 | 125 | 93.5 | 95 | 9 | 18 | 3.5 | 3.5 | 8.5 |
| | 70 | 5875 | 620 | 900 | 170 | 140 | 106 | 110 | 9 | 20 | 3.5 | 3.5 | 13.0 |
| | 80 | 10000 | 550 | 800 | 190 | 160 | 122 | 125 | 9 | 20 | 4.0 | 3.5 | 18.0 |
| | 90 | 17250 | 480 | 700 | 215 | 180 | 133 | 140 | 11.5 | 24 | 4.0 | 4.0 | 25.3 |
| | 100 | 19625 | 400 | 600 | 260 | 210 | 157 | 150 | 14.5 | 28 | 4.0 | 4.0 | 42.1 |
| | 130 | 34750 | 300 | 480 | 300 | 240 | 188 | 180 | 17 | 32 | 5.0 | 5.0 | 65.0 |
| 150 | 44375 | 250 | 400 | 320 | 260 | 205 | 180 | 17 | 32 | 5.0 | 5.0 | 95.0 | |

备注

1) $T_{max} = 2 \times T_{KN}$
» 请参阅第 7-11 页“选择”

2) 内座圈超越

3) 外座圈超越

达到 DIN 6885.1 的键槽。

» 请参阅第 12-13 页安装与维护说明

安装示例

