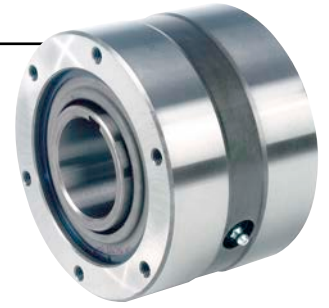


## Anbau-Freiläufe

# FS 750-1027, FSO 750-1027, HPI 750-1027



### BAUART



FSO

Die Bauarten FS, FSO und HPI 750 bis 1027 sind abgedichtete, montagefertige Klemmkörperfreiläufe. Sie sind gelagert und mit Öl oder Fett geschmiert.

Sie wurden von der Firma Formsprag in den USA entwickelt und sind mit Klemmkörpern ausgestattet, die exzentrische Verlagerungen infolge von Lagerverschleiß gut ausgleichen können. Die Bauarten FS und HPI sind ölgeschmiert, Abdichtung mit Wellendichtringen. Die Bauart FSO ist fettgeschmiert, Abdichtung mit

Wellendichtringen. Die Bauart HPI ist ein Schaltfreilauf, ausgelegt für hohe Schaltzahlen.

Jede Baugröße weist auch eine Reihe von metrischen Bohrungen auf. Außerdem ist jede Sonderbohrung innerhalb des im Maßblatt angegebenen Bohrungsbereiches lieferbar, einschließlich der Zollbohrungen.

