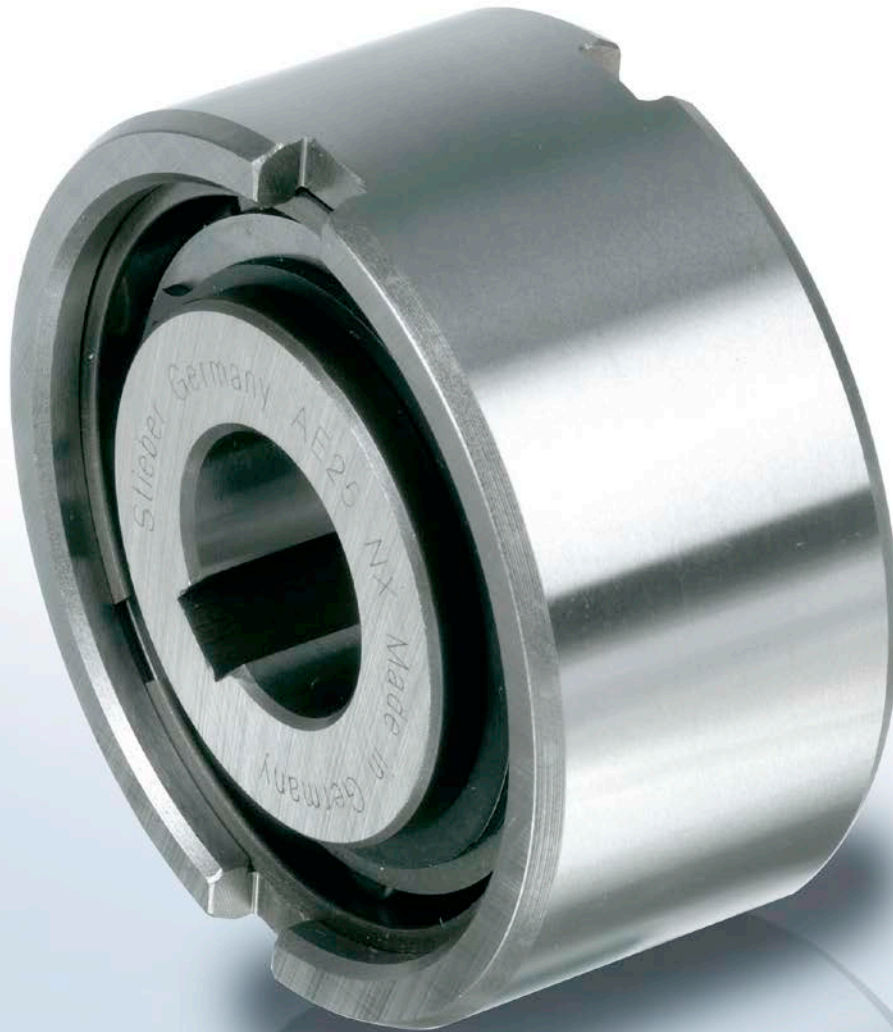


Ruedas libres integradas

AE



MODELO

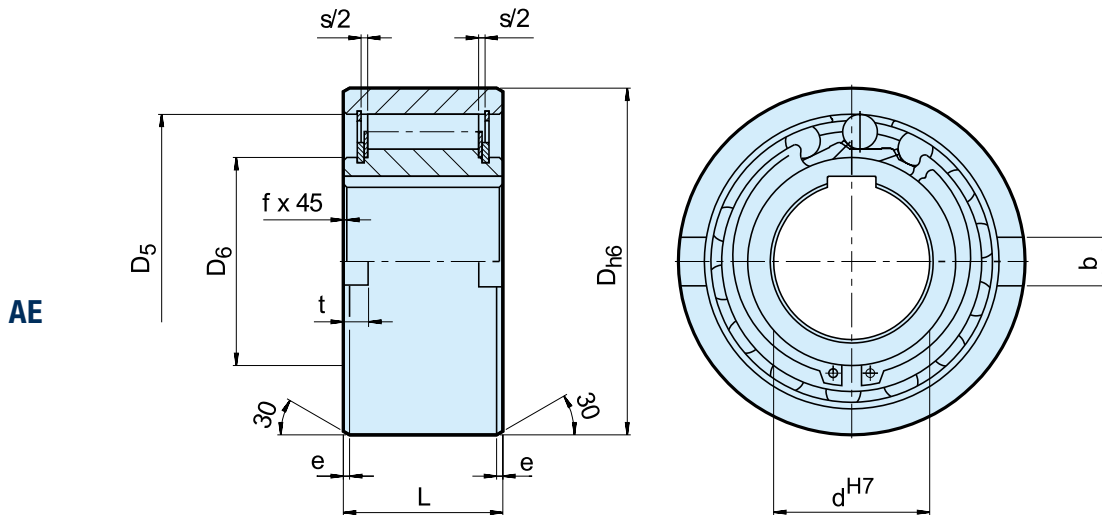


El modelo AE es una rueda libre de tipo rodillo que no se coloca sobre rodamientos. Los rodamientos son necesarios para soportar las cargas axiales y radiales. La lubricación y el sellado también deben proporcionarse en la instalación. El diámetro exterior nominal es una dimensión de rodamiento de bola estándar.

Una disposición típica es instalar este modelo junto con un rodamiento con la misma tolerancia de diámetro de carcasa, como se muestra en la página siguiente.

La pista interna se introduce en el eje. La pista externa dispone de una tolerancia h6 y debe instalarse en una carcasa con una tolerancia K7. Se proporcionan ranuras laterales adicionales para una transmisión de par positiva.

Si la tolerancia de la carcasa es para R6, no es necesario utilizar las ranuras, pero la carcasa debe ser suficientemente resistente para no expandirse tras el montaje. Este diseño puede aceptar una desalineación axial de las pistas interna y externa de $\pm S/2$.



Modelo	Tamaño	Velocidades de sobremarcha												Peso [kg]	Par de arrastre T_R [Ncm]
		$T_{KN}^{1)}$ [Nm]	$n_{lm\acute{a}x.}^{2)}$ [min. ⁻¹]	$n_{am\acute{a}x.}^{3)}$ [min. ⁻¹]	D_{h6} [mm]	D_5 [mm]	D_6 [mm]	L [mm]	s [mm]	f [mm]	e [mm]	b [mm]	t [mm]		
AE	12	17	3100	6000	37	28	20	20	4,5	0,5	0,8	6	3	0,11	0,7
	15	55	2300	5400	47	37	26	30	4,5	0,8	1,2	7	3,5	0,30	3,5
	20	146	2000	3600	62	50	35	34	5,5	0,8	1,2	8	3,5	0,55	8,4
	25	285	1700	2600	80	68	45	37	6,5	1	1,8	9	4	0,98	14
	30	500	1500	2100	90	75	50	44	6,2	1	1,8	12	5	1,50	23
	35	720	1300	1950	100	80	55	48	3,8	1	1,8	13	6	2,00	60
	40	1030	1200	1700	110	90	60	56	3,8	1,5	1,8	15	7	2,80	72
	45	1125	1050	1600	120	95	65	56	3,8	1,5	2,6	16	7	3,30	140
	50	2150	950	1300	130	110	75	63	5,8	1,5	2,6	17	8	4,20	180
	55	2675	850	1200	140	115	82	67	3,8	2	2,6	18	9	5,20	190
	60	3500	800	1100	150	125	90	78	7,6	2	2,6	18	9	6,80	240
	70	5813	650	900	170	140	100	95	7,6	2,5	2,6	20	9	10,5	320

NOTAS

1) $T_{m\acute{a}x.} = 2 \times T_{KN}$
 » Consulte Selección en las páginas de la 7 a la 11

2) Se rebasa la pista interna

3) Se rebasa la pista externa

Chavetero para DIN 6885.1

» Consulte las instrucciones de montaje y mantenimiento en las páginas 12 y 13

EJEMPLO DE MONTAJE

