

Combinación de rodamientos y rueda libre

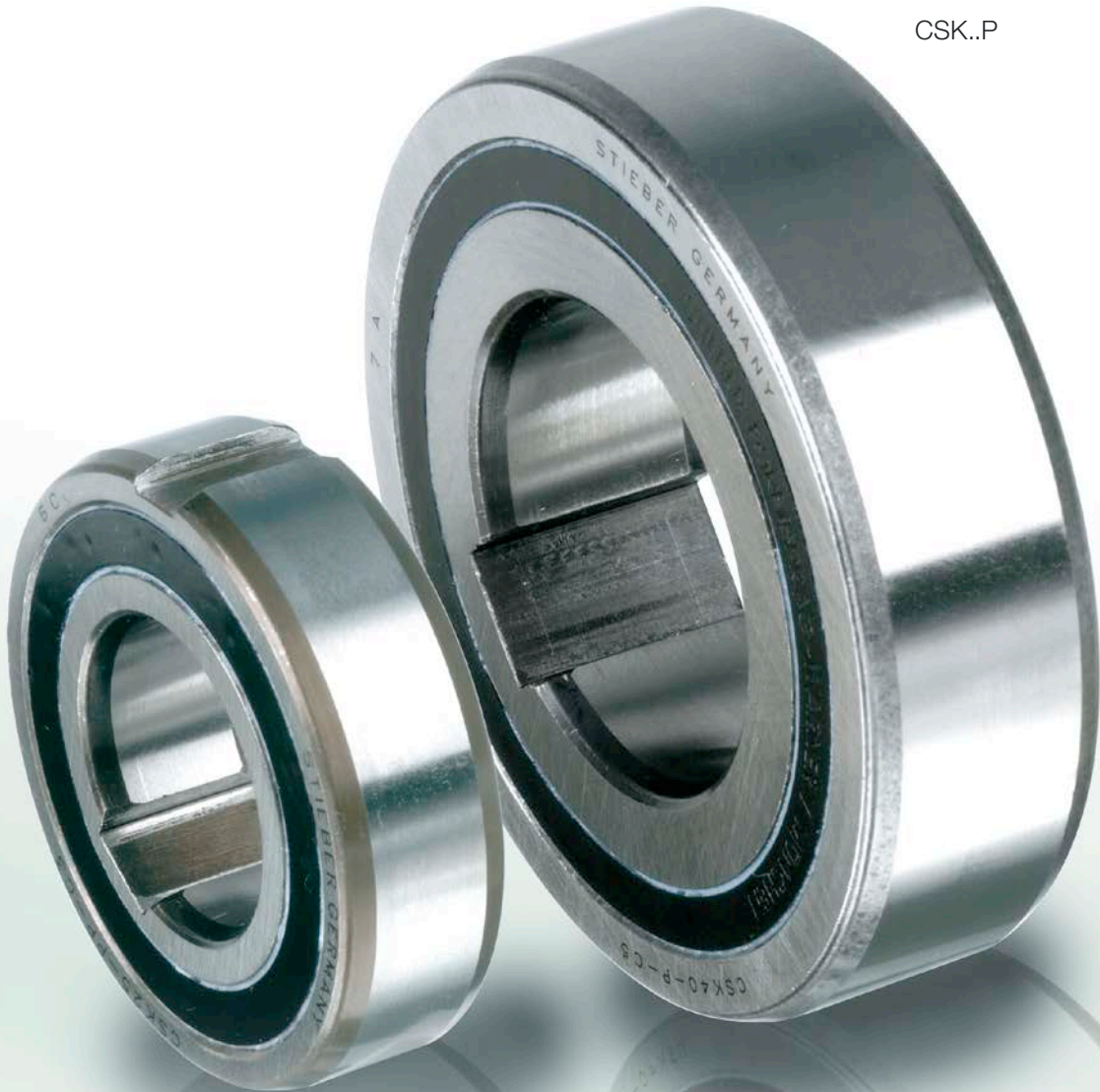
CSK..P, CSK..PP CSK..P-2RS



MODELO

CSK..P

CSK..PP



Los modelos CSK..P y CSK..PP son ruedas libres de tipo cuña integradas en rodamientos de bolas de la serie 62.. (excepto el tamaño 40). Se colocan sobre rodamientos, se entregan lubricados con grasa y están protegidos frente al polvo de más de 0,3 mm.

Se recomienda utilizar sellos adicionales de tipo «nylos», especialmente cuando se trabaje con temperaturas que superen los 50 °C. Es posible la lubricación con baño de aceite.

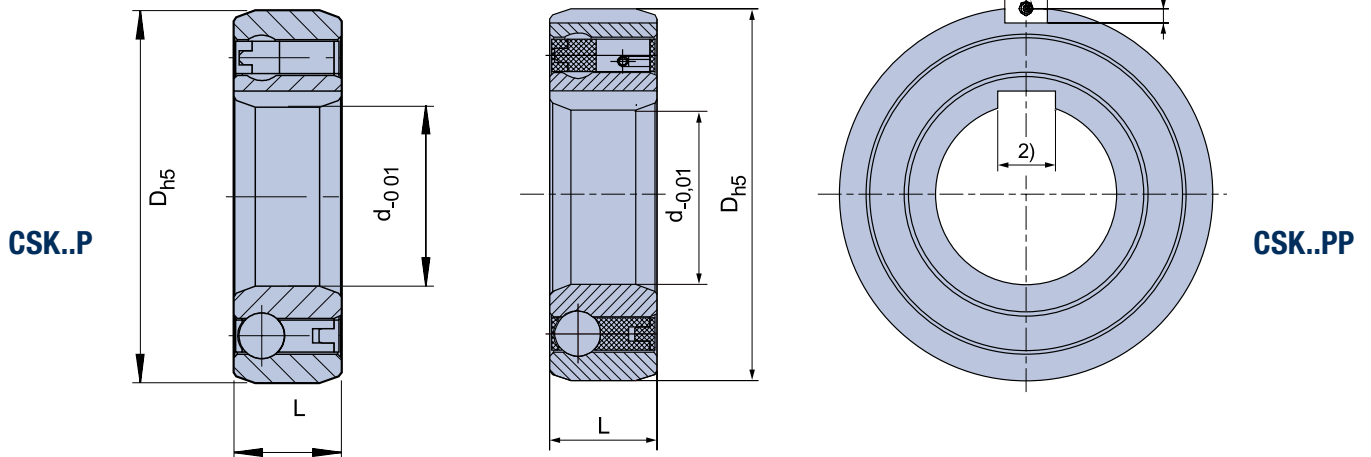
Además del modelo básico CSK, el modelo CSK..P incluye un chavetero en la pista interna. Por esta razón, puede introducirse en un

eje con tolerancia k6. La pista externa debe seguir estando encajada a presión en una carcasa rígida de acero para una tolerancia N6.

El CSK..PP incluye un chavetero tanto en la pista interna como externa. Las tolerancias de montaje recomendadas son h6 en el eje y H6 en la carcasa rígida. Póngase en contacto con nosotros cuando la temperatura ambiente o la temperatura de funcionamiento no se encuentre dentro del intervalo de +5 a +60 °C.

Combinación de rodamientos y rueda libre

CSK..P, CSK..PP y CSK..P-2RS



| Modelo | Tamaño | Serie del rodamiento | Cargas del rodamiento | | | | | | Peso | Par de arrastre | | |
|--------------------------|--------|----------------------|------------------------------------|---|-----------|--------|--------|--------|--------|---------------------|-------|----------------------|
| | | | dinámicas | | estáticas | | | | | | | |
| | d [mm] | | T _{KN} ¹⁾ [Nm] | n _{máx.} [min. ⁻¹] | D [mm] | L [mm] | b [mm] | t [mm] | C [kN] | C ₀ [kN] | [kg] | T _R [Ncm] |
| CSK..P ²⁾ | 12 | 6201 | 9,3 | 10 000 | 32 | 10 | | | 6,1 | 2,77 | 0,04 | 0,7 |
| | 15 | 6202 | 17 | 8400 | 35 | 11 | | | 7,4 | 3,42 | 0,06 | 0,9 |
| | 17 | 6203 | 30 | 7350 | 40 | 12 | | | 7,9 | 3,8 | 0,070 | 1,1 |
| | 20 | 6204 | 50 | 6000 | 47 | 14 | | | 9,4 | 4,46 | 0,110 | 1,3 |
| | 25 | 6205 | 85 | 5200 | 52 | 15 | | | 10,7 | 5,46 | 0,140 | 2,0 |
| | 30 | 6206 | 138 | 4200 | 62 | 16 | | | 11,7 | 6,45 | 0,210 | 4,4 |
| | 35 | 6207 | 175 | 3600 | 72 | 17 | | | 12,6 | 7,28 | 0,300 | 5,8 |
| | 40 | - | 325 | 3000 | 80 | 22 | | | 15,54 | 12,25 | 0,5 | 7,0 |
| CSK..PP ²⁾ | 15 | 6202 | 17 | 8400 | 35 | 11 | 2 | 0,6 | 7,4 | 3,42 | 0,06 | 0,9 |
| | 17 | 6203 | 30 | 7350 | 40 | 12 | 2 | 1,0 | 7,9 | 3,8 | 0,070 | 1,1 |
| | 20 | 6204 | 50 | 6000 | 47 | 14 | 3 | 1,5 | 9,4 | 4,46 | 0,110 | 1,3 |
| | 25 | 6205 | 85 | 5200 | 52 | 15 | 6 | 2,0 | 10,7 | 5,46 | 0,140 | 2,0 |
| | 30 | 6206 | 138 | 4200 | 62 | 16 | 6 | 2,0 | 11,7 | 6,45 | 0,210 | 4,4 |
| | 35 | 6207 | 175 | 3600 | 72 | 17 | 8 | 2,5 | 12,6 | 7,28 | 0,300 | 5,8 |
| | 40 | - | 325 | 3000 | 80 | 22 | 10 | 3,0 | 15,54 | 12,25 | 0,5 | 7,0 |
| CSK..P-2RS ²⁾ | 12 | - | 9,3 | 10 000 | 32 | 14 | | | 6,1 | 2,77 | 0,05 | 3 |
| | 15 | - | 17 | 8400 | 35 | 16 | | | 7,4 | 3,42 | 0,07 | 4 |
| | 17 | - | 30 | 7350 | 40 | 17 | | | 7,9 | 3,8 | 0,09 | 5,6 |
| | 20 | - | 50 | 6000 | 47 | 19 | | | 9,4 | 4,46 | 0,145 | 6,0 |
| | 25 | - | 85 | 5200 | 52 | 20 | | | 10,7 | 5,46 | 0,175 | 6,0 |
| | 30 | - | 138 | 4200 | 62 | 21 | | | 11,7 | 6,45 | 0,270 | 7,5 |
| | 35 | - | 175 | 3600 | 72 | 22 | | | 12,6 | 7,28 | 0,4 | 8,2 |
| | 40 | - | 325 | 3000 | 80 | 27 | | | 15,54 | 12,25 | 0,6 | 10 |

NOTAS

1) $T_{máx.} = 2 \times T_{KN}$
 » Consulte Selección en las páginas de la 7 a la 11

2) Chavetero para DIN 6885.3
 Tamaño 40 chavetero para DIN 6885.1

» Consulte las instrucciones de montaje y mantenimiento en las páginas 12 y 13

EJEMPLO DE MONTAJE

