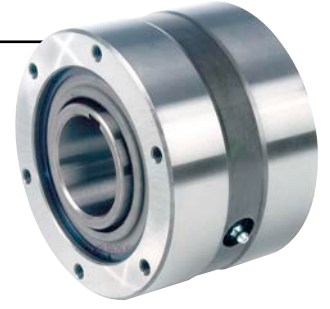


Ruedas libres autónomas

FS 750-1027, FSO 750-1027, HPI 750-1027



MODELO

FSO



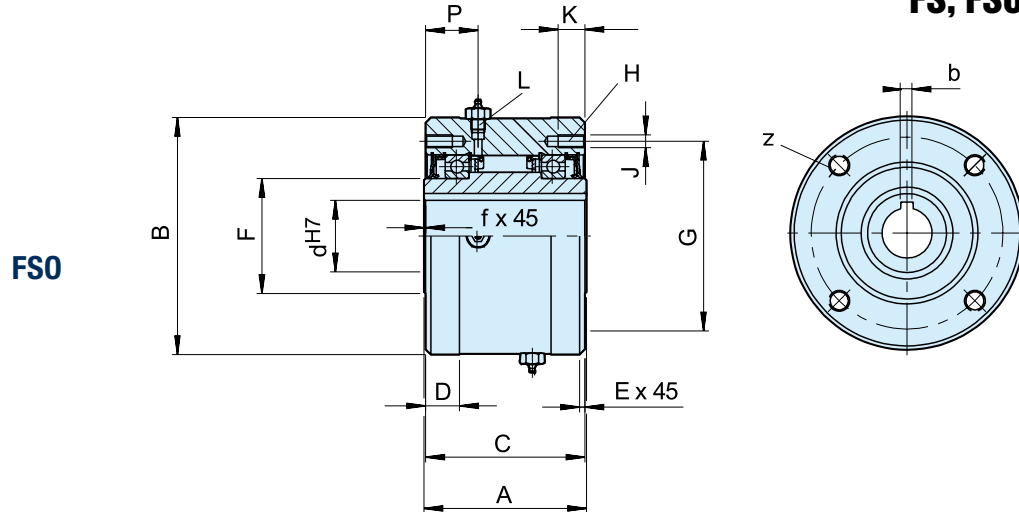
Los modelos FS, FSO y HPI 750 a 1027 son ruedas libres de tipo cuña, autónomas, selladas y que se colocan sobre dos rodamientos de bola.

Las unidades se entregan lubricadas con aceite o grasa, en función del modelo. Es un diseño de Formsprag USA que utiliza cuñas largas con superficies activas multiradio. Están especialmente diseñadas para que las ruedas libres de gran tamaño compensen cualquier excentricidad producida por el desgaste de los rodamientos. Los modelos FS y HPI se lubrican con aceite y se utilizan como sellos de

reborde estándar para ejes. El modelo FSO se lubrica con grasa y está equipado con sellos de grasa especiales.

El modelo HPI se ha diseñado especialmente para aplicaciones de indexación de altas velocidades. Cada uno de los diferentes modelos muestra una gama de diámetros interiores métricos estándar. Podemos proporcionar cualquier tamaño de diámetro interior que se encuentre entre el mínimo y el máximo especificados en la tabla, incluidos los tamaños imperiales.

FS, FSO y HPI 750-1027



Modelo	Tamaño	Velocidades de sobremarcha			Número	Lubricante						Peso	Par de arrastre												
		FSO	FS			FSO	HPI	FS																	
		$T_{KN}^{1)}$ [Nm]	$n_{m\acute{a}x.}^{2)}$ [mín.- ¹]	$n_{m\acute{a}x.}^{3)}$ [mín.- ¹]	d^{H7} -bxh [mm]	$d^{4)}$ mín.-máx. [mm]	A [mm]	B ⁵⁾ [mm]	C [mm]	D [mm]	E [mm]	F [mm]	G [mm]	z	J [mm]	K [in]	L [mm]	P [mm]	f [mm]	FSO [ml]	HPI [ml]	FS [ml]	[kg]	T_R [Ncm]	
FSO FS HPI	750	9520	1800/650	1000/650	65-18x11	57-87	152,4	222,25	149,2	31,7	1,6	107,74	177,8	8*	M12*	25	1/2-20	49,2	1,6	222	384	207	38	5,08	
					70-20x12																				
					75-20x12																				
					80-22x14																				
					85-22x14																				
		800	17680	1500/525	850/525	80-22x14	66-112	152,4	254,00	149,2	31,7	1,6	139,70	227,0	8	M12	25	1/2-20	49,2	1,6	222	444	251	46	7,12
						90-25x14																			
						100-28x16																			
						110-28x16																			
		900	24480	1350/500	700/500	100-28x16	92-138	161,9	304,80	158,7	34,9	1,6	161,92	247,65	10	M16	32	1/2-20	54	1,6	532	473	340	71	8,47
						110-28x16																			
						120-32x18																			
						130-32x18																			
		1027	36720	700/375	500/375	130-32x18	125-177	168	381,00	165,1	34,9	3,2	228,60	298,45	12	M16	32	1/2-20	54	3,2	651	946	473	113	13,56
						150-36x20																			
					175-45x25																				

NOTAS

- 1) $T_{m\acute{a}x.} = 1,5 \times T_{KN}$
» Consulte Selección en las páginas de la 7 a la 11
- 2) Pista interna / pista externa
- 3) Sello laberíntico de la pista interna / pista externa
- 4) Diámetro interior disponible en pulgadas bajo solicitud
- *) 6 orificios igualmente espaciados a 60°, más dos orificios adicionales a 180°
- 5) Tolerancia para los tamaños 900 y 1027: -0,08

EJEMPLO DE MONTAJE

