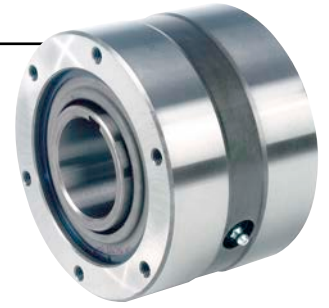


Ruedas libres autónomas

FSO 300-700, FSO-GR 300-700, HPI 300-700



MODELO

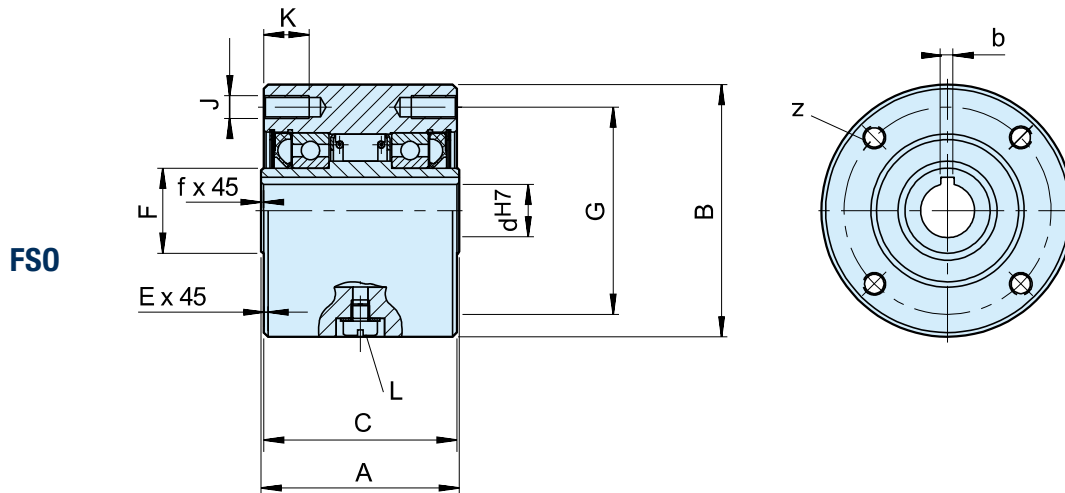


FSO..GR

Los modelos FSO, FSO-GR y HPI 300 a 700 son ruedas libres de tipo cuña, autónomas, selladas y colocadas sobre dos rodamientos de bola.

Las unidades se entregan lubricadas con aceite o grasa, en función del tipo. Es un diseño de Formsprag USA con un «complemento de cuña completo» que ofrece un par muy elevado para un diámetro

dado. Un estribo de cuña a cuña resiste cualquier sobrecarga, lo que evita que una cuña vuelque. Los modelos FSO y HPI se lubrican con aceite y se utilizan como sellos de reborde estándar para ejes. El modelo FSO-GR se lubrica con grasa y puede equiparse con sellos laberínticos sin contacto. El modelo HPI se ha diseñado especialmente para aplicaciones de indexación de altas velocidades.



Modelo	Tamaño	Velocidades de sobremarcha			Número										Lubricante			Peso	Par de arrastre				
		FSO	FSO-GR	$d^{H7} \cdot b \cdot x$	d^H	A	B	C	E	F	G	z	J	K	L	f	FSO			FSO..GR	HPI	T_R	
	$T_{KN}^{1)}$ [Nm]	$n_{máx.}^{2)}$ [min. ⁻¹]	$n_{máx.}^{3)}$ [min. ⁻¹]	mín.-máx. [mm]																			
FSO FSO-GR HPI	300	374	3000/900	3600/900	15-5 x 5	12... 19	63,50	76,20	60,45	1,6	28,58	66,67	4	M8	13	M6	0,8	7	10	14	1,6	18	
	400	408	2800/850	3600/850	18-6 x 6	12... 22	69,85	88,90	68,07	1,6	30	73	4	M8	13	M6	0,8	10	20	20	2,7	27	
	500	1598	2500/800	3000/800	30-8 x 7	19... 33	88,90	107,95	85,73	1,6	45	92	4	M8	16	M6	1,5	22	35	35	4,8	31	
	600	3060	2200/750	2400/750	40-12 x 8	24... 57	95,25	136,525	92,2	1,6	65	120,6	6	M8	16	M6	1,6	52	84	84	8,6	62	
					45-14 x 9																		
					50-14 x 6																		
					50-14 x 9																		
700	6800	1600/450	2000/450	60-18 x 11	48... 82	127,00	180,975	123,85	1,6	90	158,75	8*	M10*	20	M6	1,6	168	280	280	19	156		
				65-18 x 11																			
				70-20 x 12						101,6 ⁵⁾													

NOTAS

- 1) $T_{máx.} = 1,5 \times T_{KN}$
» Consulte Selección en las páginas de la 7 a la 11
- 2) Pista interna / pista externa
- 3) Sello laberíntico de la pista interna / pista externa
- 4) Diámetro interior disponible en pulgadas bajo solicitud
- 5) Solo para diámetro interior sobredimensionado
Tamaño 600 >50 mm
Tamaño 700 >75 mm
- *) 6 orificios igualmente espaciados a 60°, más dos orificios adicionales a 180°
- » Consulte las instrucciones de montaje y mantenimiento en las páginas 12 y 13

EJEMPLO DE MONTAJE

