

# AA



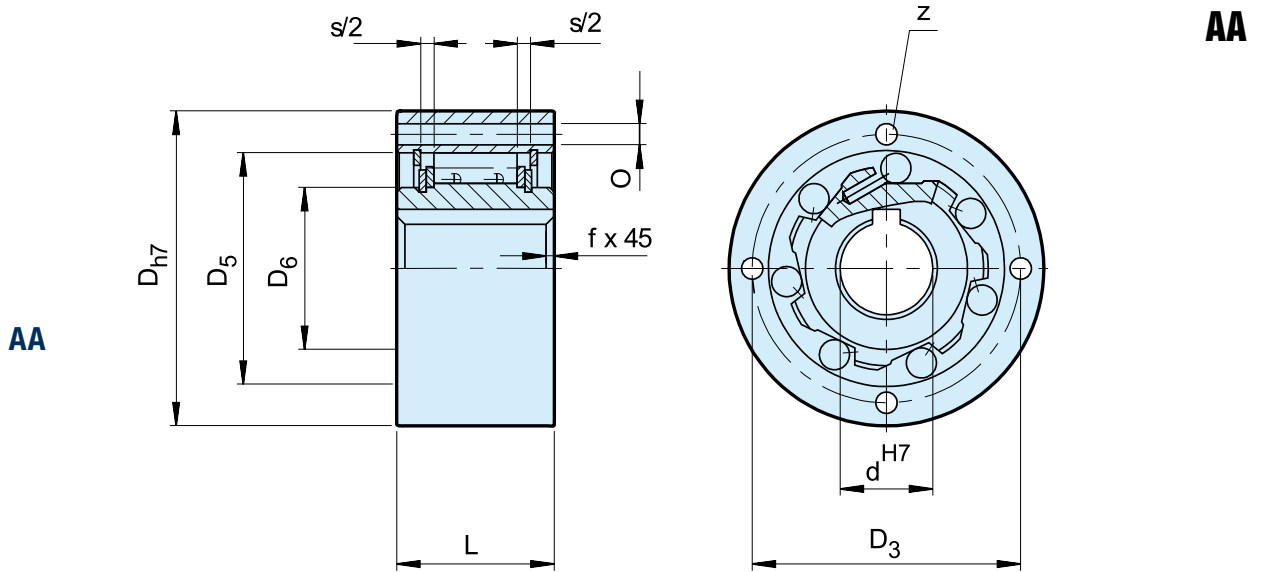
### MODÈLE



Le modèle AA est une roue libre à rouleaux non auto-centrée. Il est nécessaire de l'intégrer dans un montage fournissant roulements, lubrification et étanchéités.

La lubrification standard est l'huile. Le montage type est présenté sur l'exemple de la page ci-contre.

La bague intérieure est liée à l'arbre par une clavette. La bague extérieure doit être centrée dans un logement tolérancé H7. La liaison de la bague extérieure s'effectue par vis traversantes de qualité minimum 10.9. Le jeu axial permet un déport des bagues d'une valeur  $\pm S/2$ .



Modèle	Taille	Vitesses en roue libre <sup>4)</sup>							Nombre					Masse [kg]	Couple résiduel T <sub>R</sub> [Ncm]
		d <sup>H7</sup> [mm]	T <sub>KN</sub> <sup>1)</sup> [Nm]	n <sub>imax</sub> <sup>2)</sup> [min <sup>-1</sup> ]	n <sub>amax</sub> <sup>3)</sup> [min <sup>-1</sup> ]	D <sub>h7</sub> [mm]	D <sub>5</sub> [mm]	D <sub>6</sub> [mm]	D <sub>3</sub> [mm]	Z	0 [mm]	L [mm]	f [mm]		
AA	12	17	3100	6200	47	28	20	38	3	5,5	20	0,5	4,5	0,21	0,7
	15	55	2300	5600	55	37	26	45	3	5,5	30	0,8	4,5	0,44	3,5
	20	146	2000	4800	68	50	35	58	4	5,5	34	0,8	5,5	0,70	8,4
	25	285	1700	4000	90	68	45	78	6	5,5	37	1	6,5	1,30	14
	30	500	1500	3400	100	75	50	87	6	6,6	44	1	6,5	2,00	23
	35	720	1300	2800	110	80	55	96	6	6,6	48	1	6,5	2,60	60
	40	1030	1200	2500	125	90	60	108	6	9	56	1,5	7,6	3,90	72
	45	1125	1050	2200	130	95	65	112	8	9	56	1,5	7,6	4,00	140
	50	2150	950	2050	150	110	75	132	8	9	63	1,5	7,6	6,00	180
	55	2675	850	1950	160	115	82	138	8	11	67	2	7,6	7,20	190
	60	3500	800	1800	170	125	90	150	10	11	78	2	7,6	9,20	240
	70	5813	650	1700	190	140	100	165	10	11	95	2,5	7,6	11,8	320
	80	6250	500	1500	210	160	115	185	10	11	100	2,5	7,6	15,6	330
	90	10750	400	1300	230	180	130	206	10	14	115	3	7,6	24,7	650
	100	15000	350	1150	270	210	150	240	10	18	120	3	7,6	35,8	830
	120	25000	230	900	310	240	180	278	12	18	140	4	9,6	54,3	1080
	150	57500	160	600	400	310	230	360	12	22	180	4	9,6	116	1240
200	135000	125	460	520	400	260	460	18	26	240	5	10,6	267	3800	
250	225000	100	380	610	480	320	545	20	33	300	5	10,6	461	6100	

## NOTES

1)  $T_{max} = 2 \times T_{KN}$   
 » Voir chapitre sélection page 7 à 11

2) Bague intérieure en roue libre

3) Bague extérieure en roue libre

Rainure de clavette selon DIN 6885.1

» Voir les instructions de montage et d'entretien pages 12 à 13

## EXEMPLE DE MONTAGE

