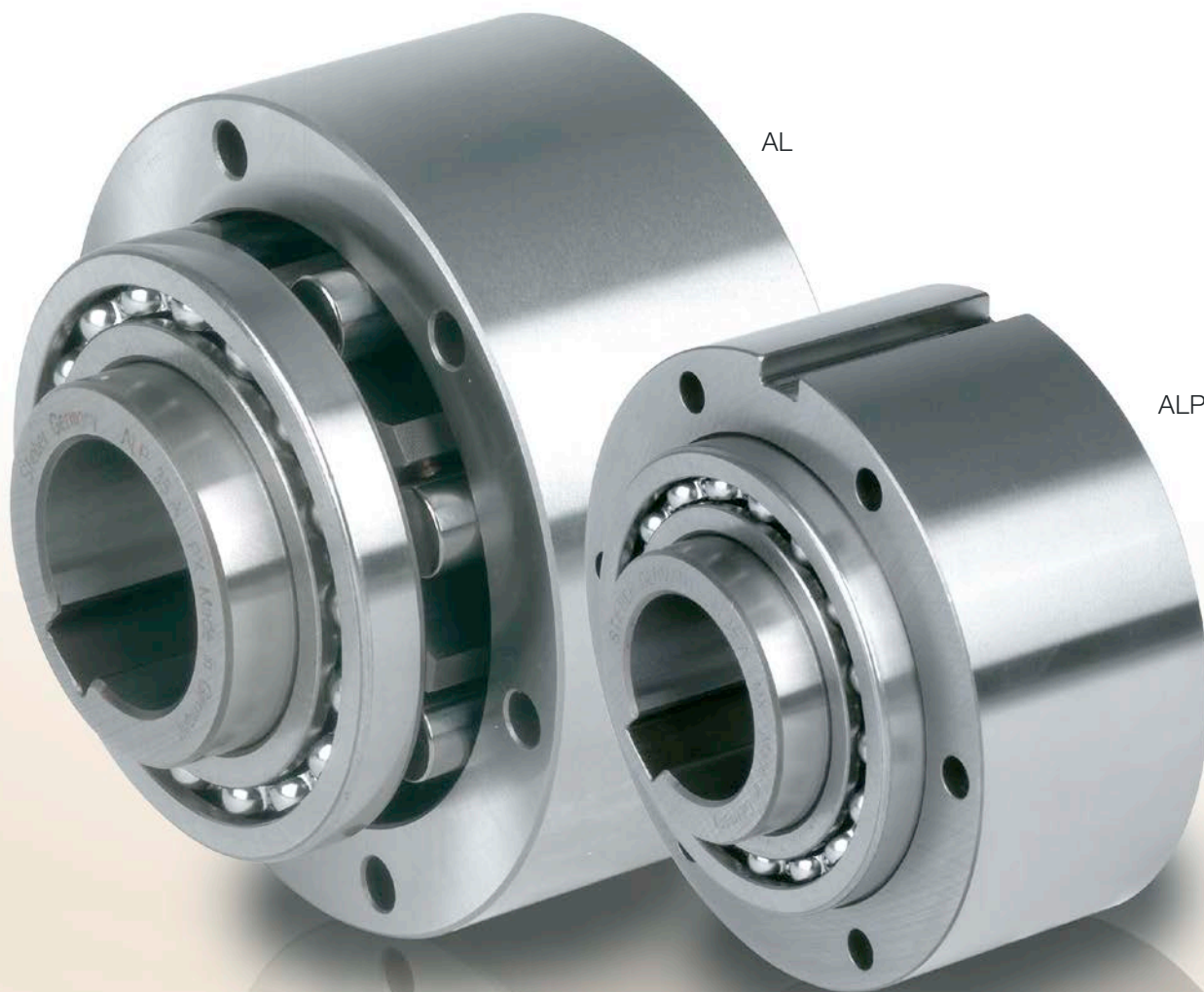


Roues libres autonomes

AL ALP



MODÈLE



Les modèles AL, ALP sont des roues libres à rouleaux. Ce sont des modules de base autocentrés par deux roulements série 160.. En standard, une lubrification à l'huile est à prévoir.

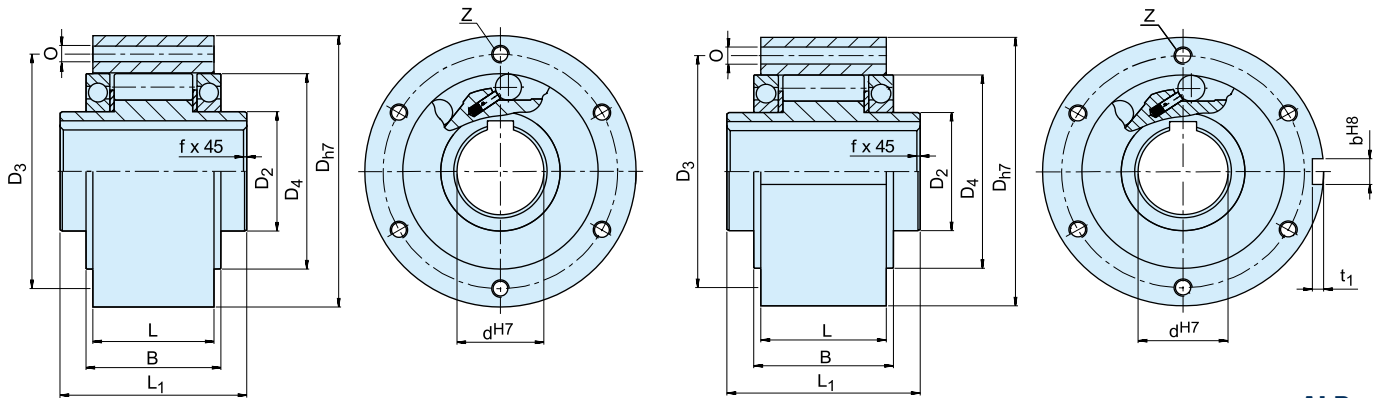
Ils peuvent être utilisés tels quels dans un montage assurant le positionnement de la bague extérieure, et comportant bain d'huile et étanchéités selon l'exemple de la page ci-contre. Les roulements ne doivent pas être bridés axialement. Le plus souvent ces modèles s'utilisent avec une gamme de flasques standard qui

assurent la transmission du couple, l'étanchéité et la réserve d'huile. Ces flasques se montent par paires selon les combinaisons présentées dans les pages suivantes.

La référence AL possède une bague extérieure lisse pour le centrage d'une pièce tolérancée H7 qui sera entraînée par vis. La version ALP possède en plus une rainure de clavette externe pour la liaison de la pièce centrée sur la bague extérieure. Deux joints papier sont fournis pour l'étanchéité de la bague extérieure.

Roues libres autonomes

AL, ALP



AL

ALP

| Modèle | Taille | Vitesses en roue libre | | | | Nombre | | | | | | | | | | Masse [kg] | Couple résiduel [Ncm] | |
|-----------|--------|------------------------|--------------------------------------|--------------------------------------|---------------|------------|------------|------------|-----|-----|------------|-------------|----------|------------|---------------|------------|-----------------------|----------|
| | | $T_{KN}^{1)}$ [Nm] | $n_{imax}^{2)}$ [min ⁻¹] | $n_{amax}^{3)}$ [min ⁻¹] | D_{H7} [mm] | D_2 [mm] | D_4 [mm] | D_3 [mm] | O | z | L_1 [mm] | $L^4)$ [mm] | B [mm] | t_1 [mm] | b^{H8} [mm] | | | f [mm] |
| AL ALP | 12 | 55 | 4000 | 7200 | 62 | 20 | 42 | 51 | 5,5 | 3 | 42 | 20,3 | 27 | 2,4 | 4 | 0,5 | 0,5 | 3,4 |
| | 15 | 125 | 3600 | 6500 | 68 | 25 | 47 | 56 | 5,5 | 3 | 52 | 30,3 | 34,1 | 2,9 | 5 | 0,8 | 0,8 | 4,1 |
| | 20 | 181 | 2700 | 5600 | 75 | 30 | 55 | 64 | 5,5 | 4 | 57 | 34,3 | 39,1 | 3,5 | 6 | 0,8 | 1,0 | 8 |
| | 25 | 288 | 2100 | 4500 | 90 | 40 | 68 | 78 | 5,5 | 6 | 60 | 37,3 | 42,1 | 4,1 | 8 | 1,0 | 1,5 | 14 |
| | 30 | 500 | 1700 | 4100 | 100 | 45 | 75 | 87 | 6,6 | 6 | 68 | 44,3 | 49,1 | 4,1 | 8 | 1,0 | 2,2 | 23 |
| | 35 | 725 | 1550 | 3800 | 110 | 50 | 80 | 96 | 6,6 | 6 | 74 | 48,3 | 54,1 | 4,7 | 10 | 1,0 | 3,0 | 60 |
| | 40 | 1025 | 1150 | 3400 | 125 | 55 | 90 | 108 | 9 | 6 | 86 | 56,3 | 62,1 | 4,9 | 12 | 1,5 | 4,6 | 72 |
| | 45 | 1125 | 1000 | 3200 | 130 | 60 | 95 | 112 | 9 | 8 | 86 | 56,3 | 62,1 | 5,5 | 14 | 1,5 | 4,7 | 140 |
| | 50 | 2125 | 800 | 2800 | 150 | 70 | 110 | 132 | 9 | 8 | 92 | 63,3 | 69,1 | 5,5 | 14 | 1,5 | 7,2 | 180 |
| | 55 | 2625 | 750 | 2650 | 160 | 75 | 115 | 138 | 11 | 8 | 104 | 67 | 73,1 | 6,2 | 16 | 2,0 | 8,6 | 190 |
| | 60 | 3500 | 650 | 2450 | 170 | 80 | 125 | 150 | 11 | 10 | 114 | 78 | 84 | 6,8 | 18 | 2,0 | 10,5 | 240 |
| | 70 | 5750 | 550 | 2150 | 190 | 90 | 140 | 165 | 11 | 10 | 134 | 95 | 103 | 7,4 | 20 | 2,5 | 13,5 | 320 |
| | 80 | 8500 | 500 | 1900 | 210 | 105 | 160 | 185 | 11 | 10 | 144 | 100 | 108 | 8,5 | 22 | 2,5 | 18,2 | 330 |
| | 90 | 14500 | 450 | 1700 | 230 | 120 | 180 | 206 | 14 | 10 | 158 | 115 | 125 | 8,7 | 25 | 3,0 | 28,5 | 650 |
| | 100 | 20000 | 350 | 1450 | 270 | 140 | 210 | 240 | 18 | 10 | 182 | 120 | 131 | 9,9 | 28 | 3,0 | 42,5 | 830 |
| | 120 | 31250 | 250 | 1250 | 310 | 160 | 240 | 278 | 18 | 12 | 202 | 140 | 152 | 11,1 | 32 | 3,0 | 65,0 | 1080 |
| 150 | 70000 | 200 | 980 | 400 | 200 | 310 | 360 | 22 | 12 | 246 | 180 | 196 | 12,3 | 36 | 4,0 | 138,0 | 1240 | |
| 200 | 175000 | 150 | 750 | 520 | 260 | 400 | 460 | 26 | 18 | 326 | 240 | 265 | 15 | 45 | 5,0 | 315,0 | 3800 | |
| 250 | 287500 | 120 | 620 | 610 | 320 | 480 | 545 | 33 | 20 | 396 | 300 | 330 | 15 | 45 | 5,0 | 512,0 | 6100 | |
| ALM | 25 | 388 | 2100 | 2800 | 90 | 40 | 68 | 78 | 5,5 | 6 | 60 | 37,3 | 42,1 | 4,1 | 8 | 1,0 | 1,7 | 22 |
| | 30 | 588 | 1700 | 2500 | 100 | 45 | 75 | 87 | 6,6 | 6 | 68 | 44,3 | 49,1 | 4,1 | 8 | 1,0 | 2,5 | 37 |
| | 35 | 838 | 1550 | 2400 | 110 | 50 | 80 | 96 | 6,6 | 6 | 74 | 48,3 | 54,1 | 4,7 | 10 | 1,0 | 3,2 | 66 |

NOTES

- $T_{max} = 2 \times T_{KN}$
» Voir chapitre sélection page 7 à 11
 - Bague intérieure en roue libre, valeurs sans bagues d'étanchéité
 - Bague extérieure en roue libre
Rainure de clavette selon DIN 6885.1
 - Pour les tailles jusqu'à 50, la cote L comprend les 0,25 mm d'épaisseur de chacun des deux joints papier à monter sur les faces latérales
- » Voir les instructions de montage et d'entretien pages 12 à 13

EXEMPLE DE MONTAGE

