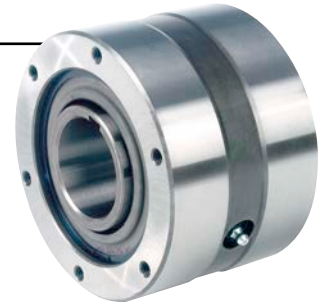


Roues libres autonomes

FS 750-1027, FSO 750-1027, HPI 750-1027



MODÈLE

FSO



Les modèles FS, FSO et HPI 750 à 1027 sont des roues libres à cames, étanches et autonomes, autocentrées par deux roulements à billes livrées lubrifiées à l'huile ou à la graisse selon le modèle.

Il s'agit d'une technologie Formsprag USA qui utilise des cames hautes et à rayon de courbure variable des surfaces actives. Tout particulièrement conçu pour les roues libres de grande tailles, cela permet d'accepter l'excentricité provenant de l'usure des roulements.

La version FS est lubrifiée à l'huile avec des bagues d'étanchéité à lèvres.

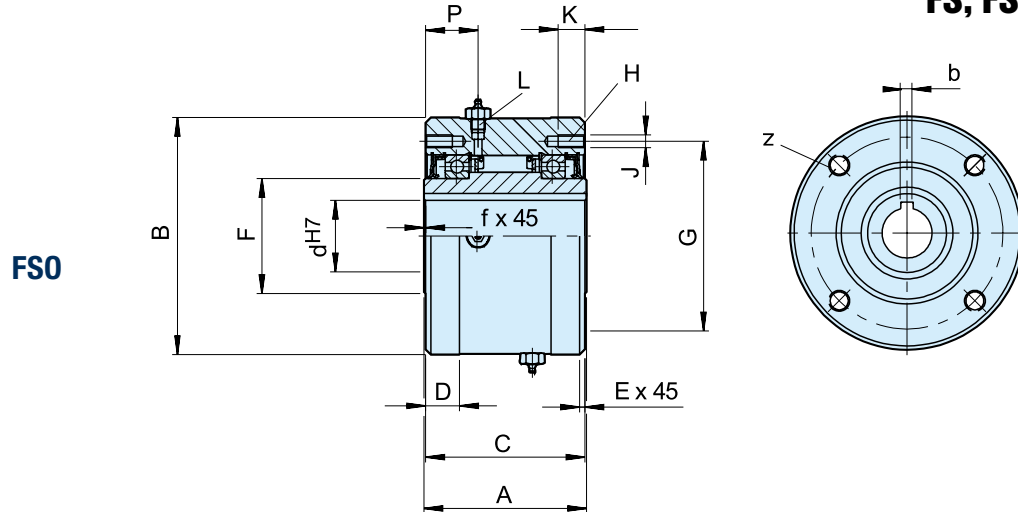
La version FSO est lubrifiée à la graisse et équipée de joints spéciaux.

La version HPI est conçue pour les applications d'indexage. Chacune des tailles est présentée avec une gamme d'alésages métriques standards.

N'importe quel alésage compris entre les valeurs mini et maxi données dans le tableau de caractéristiques peut être fabriqué y compris des cotes en pouces.

Roues libres autonomes

FS, FSO, HPI 750-1027



Modèle	Taille	Vitesses en roue libre		Nombre													Lubrifiant			Masse	Couple résiduel							
		FSO	FS	d ^{H7} -bxh	d ⁴⁾	A	B ⁵⁾	C	D	E	F	G	z	J	K	L	P	f	FSO			HPI	FS	T _R				
		T _{KN} ¹⁾ [Nm]	n _{max} ²⁾ [min ⁻¹]	n _{max} ³⁾ [min ⁻¹]	min-max [mm]	min-max [mm]	-0,05 [mm]	[mm]	[mm]	[mm]	[mm]	[mm]	[mm]	[mm]	[mm]	[mm]	[mm]	[mm]	[ml]	[ml]	[ml]	[kg]	[Ncm]					
FSO FS HPI	750	9520	1800/650	1000/650	65-18x11	57-87	152,4	222,25	149,2	31,7	1,6	107,74	177,8	8*	M12*	25	1/2-20	49,2	1,6	222	384	207	38	5,08				
					70-20x12																							
					75-20x12																							
					80-22x14																							
					85-22x14																							
	800	17680	1500/525	850/525	80-22x14	66-112	152,4	254,00	149,2	31,7	1,6	139,70	227,0	8	M12	25	1/2-20	49,2	1,6	222	444	251	46	7,12				
					90-25x14																							
					100-28x16																							
					110-28x16																							
	900	24480	1350/500	700/500	100-28x16	92-138	161,9	304,80	158,7	34,9	1,6	161,92	247,65	10	M16	32	1/2-20	54	1,6	532	473	340	71	8,47				
					110-28x16																							
					120-32x18																							
					130-32x18																							
	1027	36720	700/375	500/375	130-32x18	125-177	168	381,00	165,1	34,9	3,2	228,60	298,45	12	M16	32	1/2-20	54	3,2	651	946	473	113	13,56				
					150-36x20																							
175-45x25																												

NOTES

- 1) $T_{max} = 1.5 \times T_{KN}$
» Voir chapitre sélection page 7 à 11
- 2) Bague intér./bague extér.
- 3) Bague intér./bague extér., joint labyrinthe
- 4) Alésage pouces disponible sur demande.
- *) 6 trous également répartis à 60°, plus 2 trous supplémentaires à 180°
- 5) Tolérance pour tailles 900 et 1027: -0,08

EXEMPLE DE MONTAGE

