

GFK



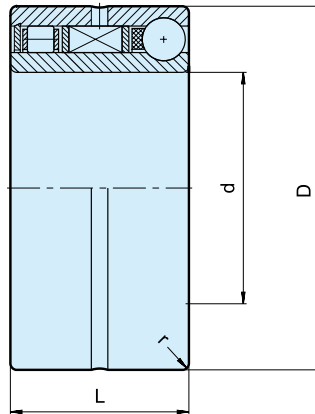
MODÈLE



Le modèle GFK est une roue libre à cames, intégrée dans un roulement de la série 59.. Le couple transmissible est important dans un faible encombrement radial.

C'est un modèle autocentré, livré lubrifié à la graisse. Une lubrification en bain d'huile est également possible. Quel que soit le mode de lubrification, des étanchéités doivent être prévues comme sur l'exemple de la page

suivante. La transmission du couple s'obtient par un montage serré dans une frette extérieure résistante tolérancée R6 et sur un arbre tolérancé p5. Le jeu interne a été prévu pour tenir compte de l'importance de ce serrage. La température de fonctionnement est comprise entre -20°C et $+100^{\circ}\text{C}$. Des pointes à $+120^{\circ}\text{C}$ sont admissibles pour de courtes périodes. Veuillez nous contacter pour des températures supérieures.

GFK


Modèle	Taille	Vitesses en roue libre			Roulement série	Charges				D [mm]	L [mm]	r [mm]	Masse [kg]
		$T_{KN}^{1)}$ [Nm]	$n_{imax}^{2)}$ [min ⁻¹]	$n_{amax}^{3)}$ [min ⁻¹]		Rouleaux dyn. C [N]	Billes dyn. C [N]	Rouleaux stat. C ₀ [N]	Billes stat. C ₀ [N]				
GFK	20	51	5500	4000	5904	5600	4400	2900	2750	37	23	0,5	0,09
	25	65	5300	3800	5905	6300	5300	3450	3350	42	23	0,5	0,11
	30	95	5000	3500	5906	7700	5500	4600	3650	47	23	0,5	0,13
	35	204	4600	3200	5907	8200	8500	5200	5700	55	27	1	0,20
	40	315	4200	3000	5908	8650	9300	5750	6700	62	30	1	0,30
	45	370	3800	2500	5909	9200	9700	6350	7300	68	30	1	0,34

NOTES

1) $T_{max} = 2 \times T_{KN}$

» Voir chapitre sélection page 7 à 11

2) Bague intérieure en roue libre

3) Bague extérieure en roue libre

» Voir les instructions de montage et d'entretien pages 12 à 13

EXEMPLE DE MONTAGE

