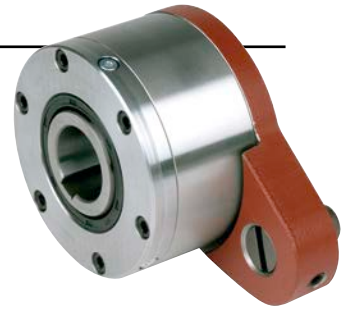


## Roues libres autonomes

# GFR..F2F3 GFR..F3F4



### MODÈLE

GFR..F2F3

GFR..F3F4

Le modèle GFR..F2F3/F3F4 est une roue libre à rouleaux, étanche et autonome, autocentrée par deux roulements série 160..

Il utilise le module de base GFR décrit précédemment. Le remplissage d'huile est à prévoir si l'ensemble est livré démonté et en version F3F4 dans tous les cas. Ces combinaisons de flasques sont généralement utilisées pour des applications d'antidévireur selon l'exemple de la page ci-contre.

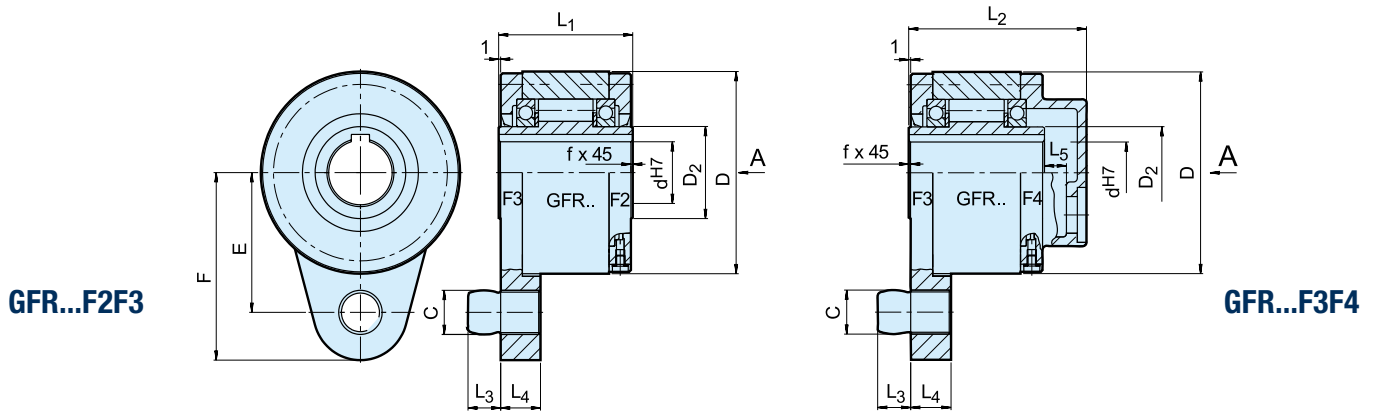
Le flasque F3 agit comme bras de réaction avec axe d'immobilisation intégré devant aller dans une lumière

pratiquée dans une partie fixe de la machine. L'axe doit avoir un jeu radial égal à 1–3 % de son diamètre. Le bras de réaction et les roulements ne doivent pas être bridés axialement.

Les flasques F2 et F4 servent de fermeture et possèdent à leur périphérie 3 vis pour le remplissage, la vidange et le niveau de l'huile. Lors de l'utilisation d'un flasque F4, la rondelle et la vis de bout d'arbre doivent être étanches pour éviter les fuites d'huile par la rainure de clavette. Sur demande, l'ensemble F2F3 peut être livré assemblé et lubrifié.

# Roues libres autonomes

## GFR..F2F3, GFR..F3F4



Modèle	Taille	Vitesses en roue libre													Masse
		$d^{H7}$ [mm]	$T_{KN}^{1)}$ [Nm]	$n_{max}^{2)}$ [min <sup>-1</sup> ]	D [mm]	D <sub>2</sub> [mm]	C [mm]	L <sub>1</sub> [mm]	L <sub>2</sub> [mm]	L <sub>3</sub> [mm]	L <sub>4</sub> [mm]	F [mm]	E [mm]	L <sub>5</sub> [mm]	
GFR..F2F3 GFR..F3-F4	12	55	3100	62	20	10	42	64	10	13	59	44	6	0,5	1,4
	15	125	2800	68	25	10	52	78	10	13	62	47	10	0,8	1,8
	20	181	2400	75	30	12	57	82	11	15	72	54	10	0,8	2,3
	25	288	1600	90	40	16	60	85	14	18	84	62	10	1,0	3,4
	30	500	1300	100	45	16	68	95	14	18	92	68	10	1,0	4,5
	35	725	1200	110	50	20	74	102	18	25	102	76	12	1,0	5,6
	40	1025	850	125	55	20	86	115	18	25	112	85	12	1,5	8,5
	45	1125	740	130	60	25	86	115	22	25	120	90	12	1,5	8,9
	50	2125	580	150	70	25	94	123	22	25	135	102	12	1,5	12,8
	55	2625	550	160	75	32	104	138	25	30	142	108	15	2,0	16,2
	60	3500	530	170	80	32	114	147	25	30	145	112	15	2,0	19,3
	70	5750	500	190	90	38	134	168	30	35	175	135	16	2,5	23,5
	80	8500	480	210	105	38	144	178	30	35	185	145	16	2,5	32
	90	14500	420	230	120	50	158	192	40	45	205	155	16	3,0	47,2
	100	20000	310	270	140	50	182	217	40	45	230	180	16	3,0	76
130	31250	220	310	160	68	212	250	55	60	268	205	18	3,0	110	
150	70000	170	400	200	68	246	286	55	60	325	255	20	4,0	214	

### NOTES

1)  $T_{max} = 2 \times T_{KN}$   
 » Voir chapitre sélection page 7 à 11

2) Bague intérieure en roue libre  
 Rainure de clavette selon DIN 6885.1

A la commande d'un appareil assemblé, veuillez préciser le sens de rotation vu selon la flèche „A“: „R“  
 La bague intérieure tourne libre dans le sens horaire, „L“  
 La bague intérieure tourne libre dans le sens antihoraire

» Voir les instructions de montage et d'entretien pages 12 à 13

### EXEMPLE DE MONTAGE

