



ТИП



**М**одель AS представляет собой бесподшипниковую муфту роликового типа. Для восприятия осевых и радиальных нагрузок требуется установка подшипников. Кроме того, при установке должны быть обеспечены смазка и уплотнение муфты. Номинальные наружные размеры такие же, как у шарикоподшипников серии 62...

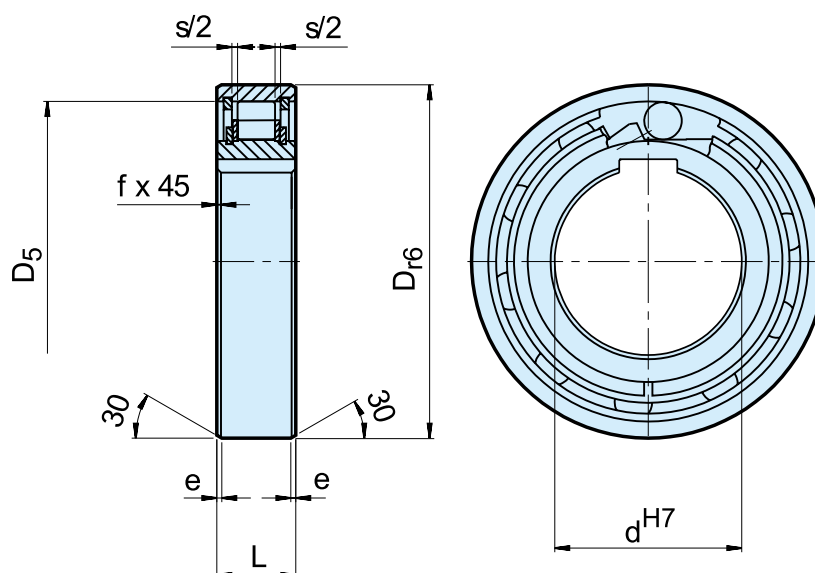
Типичным вариантом является установка муфты данного типа вместе с подшипником серии 62 в пределах одинаковых монтажных допусков, как показано на следующей странице.

Внутреннее кольцо устанавливается на вал с использованием шпоночного соединения (кроме муфт с отверстием 6 мм). Внешнее кольцо имеет положительный допуск г6, что обеспечивает в корпусе посадку с натягом с допуском H7. Наружный корпус должен быть достаточно прочным, чтобы не расширяться после сборки. Данная конструкция допускает нарушение соосности внутреннего и внешнего колец в пределах  $\pm S/2$ .

# Встраиваемые обгонные муфты

AS

AS



Тип	Размер	Обгонные скорости									Масса	Момент сопротивления
		$d_{H7}$ [мм]	$T_{KN}^{1)}$ [Нм]	$n_{imax}^{2)}$ [об/мин]	$n_{amax}^{3)}$ [об/мин]	$D_{r6}$ [мм]	$D_5$ [мм]	L [мм]	c [мм]	e [мм]		
AS (NSS)	6	2,10	5000	7500	19	15,8	6	0,3	0,6	0,3	0,01	0,18
	8	3,8	4300	6500	24	20	8	1,3	0,6	0,6	0,02	0,24
	10	6,8	3500	5200	30	25,9	9	1,3	0,6	0,6	0,03	0,36
	12	13	3200	4800	32	28	10	1,3	0,6	0,6	0,04	0,48
	15	14	2800	4300	35	31	11	1,4	0,6	0,6	0,05	0,70
	20	40	2200	3300	47	40	14	2,4	0,8	0,8	0,12	1,4
	25	56	1900	2900	52	45,9	15	2,4	0,8	0,8	0,14	2,4
	30	90	1600	2400	62	55	16	2,4	0,8	1	0,22	7,8
	35	143	1300	2000	72	64	17	2,5	0,8	1	0,31	9,0
	40	185	1200	1800	80	72	18	2,5	0,8	1	0,39	10
	45	218	1000	1600	85	77	19	2,5	1,2	1	0,44	11
	50	230	950	1500	90	82	20	2,5	1,2	1	0,49	13
	55	308	800	1300	100	90	21	2,5	1,2	1	0,66	14
	60	508	700	1100	110	100	22	2,5	1,2	1,5	0,81	26
80	1063	600	900	140	128	26	2,5	1,2	1,5	1,41	58	

## ПРИМЕЧАНИЯ

Модель AS6 без шпоночного паза.  $\varnothing D = \begin{matrix} -0 \\ -0,009 \end{matrix}$   
 Модели AS8-12 со шпоночным пазом в соответствии с DIN 6885.1, другие размеры соответствуют стандарту DIN 6885.3.

1)  $T_{max} = 2 \times T_{KN}$   
 » См. раздел «Выбор», с. 7–11

2) Внутреннее обгонное кольцо

3) Внешнее обгонное кольцо

Монтажные размеры идентичны размерам шарикоподшипников серии 62.

» См. инструкцию по установке и техническому обслуживанию на с. 12–13.

## ПРИМЕР МОНТАЖА

