



# Innovative kunden- spezifische Lösungen

 **Stieber**<sup>®</sup>  
Altra Industrial Motion



## STIEBER IST MEHR ALS FREILÄUFE UND RÜCKLAUFSPERREN

Stieber bietet nicht nur ein umfangreiches Portfolio an qualitativ hochwertigen Freiläufen und Rücklaufsperrern, sondern verfügt auch über langjährige Erfahrung in der Entwicklung innovativer, spezifischer Lösungen, die den hohen Anforderungen der Kunden gerecht werden.

Stieber ist anerkannter Marktführer im Bereich der Freiläufe und Rücklaufsperrern. Unsere technische Kompetenz hat zu vielen Meilensteinen in der Branche geführt. So entwickelte Stieber die größte Rücklaufsperrre der Welt und angepasste innovative Sonderlösungen beweisen ihre außergewöhnliche Leistungsfähigkeit weltweit.

## UNSER INNOVATIVES TEAM ENTWICKELT INDIVIDUELL ANGEPASSTE LÖSUNGEN, DIE DEN KUNDENANFORDERUNGEN GENAU ENTSPRECHEN

Stiebers umfangreiches Anwendungswissen sowie die Integration fortschrittlicher Technologien bereiten die Basis für die Entwicklung und Herstellung von tausenden Sonderlösungen. Ein Höchstmaß kundenspezifischer Anpassungen bietet dem Anwender die optimale Leistung bei längerer Lebensdauer der Anlage.



## WARUM ENTSCHEIDEN SICH KUNDEN FÜR STIEBER?



**Problem:** Die häufigsten Unfälle mit Bergbauförderanlagen gehen auf die im Förderband gespeicherte Energie zurück. Unzureichende Schutzvorkehrungen können bei einem Stromausfall im Bergwerk dazu führen, dass beladene Förderbänder rückwärts, also entgegen der Förderrichtung laufen, was zu Schäden an teuren Anlagenteilen führen kann. Durch den Einbau einer Standard-Rücklaufsperrre oder einer drehmomentbegrenzenden Rücklaufsperrre kann ein Rückwärtslaufen verhindert werden. Um den Arbeitern eine sichere Wartung zu ermöglichen, muss ein beladenes Förderband jedoch langsam zurückgedreht werden können, um es zu entladen.

**Lösung:** Stieber hat eine neue Reihe drehmomentbegrenzender und lastausgleichender Rücklaufsperrern mit Entriegelungsfunktion entwickelt. Mit der Entriegelungsfunktion kann die Spannung eines blockierten Förderbandes mit einer einfachen Hydraulikpumpe zur Betätigung des internen Hydraulikzylinders kontrolliert gelöst werden. Die Rücklaufsperrern können so viele Umdrehungen gegen die Sperrichtung wie nötig durchführen (innerhalb der Energieaufnahmegrenzen), um ein Förderband vor der Wartung ggf. vollständig zu entladen und die Stillstandszeit deutlich zu verringern.

## STIEBER HAT MEHR ALS 5.000 KUNDENSPEZIFISCHE LÖSUNGEN REALISIERT

## SYSTEM INTEGRATION

**RDBK mit SOBO® iQ**

Svendborgs SOBO® iQ Steuerung ermöglicht mit der lösbaren Rücklaufsperr RDBK ein kontrolliertes Rückwärtslaufen.

Erweiterte Informationen über die Betriebszustände sind verfügbar.



## MODIFIKATIONEN

**Modifizierte Standards**

Unterbaugruppen mit Naben, Riemenscheiben, Gehäusen.

Spezielle Dichtungslösungen, Wellenverbindungen, Bohrungsgrößen, Schmierung nach Kundenwunsch.



## KORROSIONSSCHUTZ

**Vom Kraftwerk zum Fahrgeschäft**

Lackierung, Schutzbeschichtung, bis hin zu Edelstahl - immer die beste Lösung in korrosiver Umgebung.

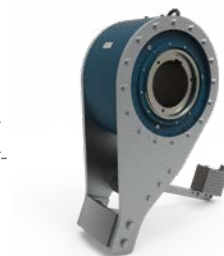


## NACHRÜSTUNGEN

**Technische - oder Beschaffungsprobleme?**

Optimierte technische Lösungen zur Behebung technischer Herausforderungen in der Anwendung.

Passgenaue Austauschlösungen für verschiedene Marken.



## DREHMOMENT-BEGRENZUNG

**Schützt den Antrieb**

Stieber entwickelt Drehmomentbegrenzer in Sonderbauformen.

Die Baureihe RDBK kombiniert die Funktionalität eines Drehmomentbegrenzers mit der einer Rücklaufsperr.

Einfache und sichere Wartungskonzepte durch lösbare und verriegelbare Produkte.



## ZERTIFIZIERUNGEN

**Explosionsgefährdete Atmosphäre?**

Produkt- und anwendungsspezifische Zertifizierung nach ATEX-Richtlinie 2014/34/EU



**Problem:** Für ein Förderband, welches Kohle aus einem Tagebau in ein nahegelegenes Kraftwerk liefert, benötigte ein bedeutendes australisches Unternehmen Ersatz für mehrere langsam laufende Rücklaufsperrn. Die existierenden Rücklaufsperrn mussten alle zwei Jahre sehr aufwendig ausgebaut und überholt werden.

**Lösung:** Stieber entwickelte in enger Zusammenarbeit mit dem Kunden eine kostensparende und austauschbare Lösung, bei der unter anderem die bereits vorhandenen Drehmomentstützen weiterverwendet werden konnten. Die neuen, äußerst zuverlässigen Rücklaufsperrn, müssen erst nach fünf Jahren Betriebszeit einer ersten Inspektion unterzogen werden und sind so konzipiert, dass sie mindestens viermal generalüberholt werden können. Dies bedeutet für den Kunden einen erheblichen Kostenvorteil im Vergleich zum vorher eingesetzten Produkt.

## Stieber Facilities

### Europe

#### Germany

Hatschekstraße 36  
69126 Heidelberg - Germany  
+49 (0) 6221-30470

*Freilaufkupplungen und  
Rückhaltevorrichtungen*

Dieselstraße 14  
85748 Garching  
+49 (0) 8932-9010

### North America

#### USA

23601 Hoover Road  
Warren, MI 48089 - USA  
586-758-5000

*Freilaufkupplungen und  
Rückhaltevorrichtungen*

### South America

#### Brasil

Avenida João Paulo Ablas, 2970  
Jardim da Glória, Cotia - SP,  
06711-250 - Brasil  
+55 (11) 4615-6300

*Freilaufkupplungen und  
Rückhaltevorrichtungen*

### Asia Pacific

#### Australia

+61 2 9894 0133

#### China

+86 21 5169-9255

#### Hong Kong

+852 2615 9313

#### Singapore

+65 6487 4464

#### Taiwan

+886 2 2577 8156

#### Thailand

+66 2322 5527

## Die Marken der Altra Motion

### Kupplungen

**Ameridrives**  
[www.ameridrives.com](http://www.ameridrives.com)

**Bibby Turboflex**  
[www.bibbyturboflex.com](http://www.bibbyturboflex.com)

**Guardian Couplings**  
[www.guardiancouplings.com](http://www.guardiancouplings.com)

**Huco**  
[www.huco.com](http://www.huco.com)

**Lamiflex Couplings**  
[www.lamiflexcouplings.com](http://www.lamiflexcouplings.com)

**Stromag**  
[www.stromag.com](http://www.stromag.com)

**TB Wood's**  
[www.tbwoods.com](http://www.tbwoods.com)

### Lineare Systeme

**Thomson**  
[www.thomsonlinear.com](http://www.thomsonlinear.com)

### Getriebe-Nocken-Endschalter

**Stromag**  
[www.stromag.com](http://www.stromag.com)

### Technisierte Lageraggregate

**Kilian**  
[www.kilianbearings.com](http://www.kilianbearings.com)

### Elektrische Kupplungen und Bremsen

**Matrix**  
[www.matrix-international.com](http://www.matrix-international.com)

**Stromag**  
[www.stromag.com](http://www.stromag.com)

**Warner Electric**  
[www.warnerelectric.com](http://www.warnerelectric.com)

### Riemenantriebe

**TB Wood's**  
[www.tbwoods.com](http://www.tbwoods.com)

### Hoch belastbare Kupplungen und Bremsen

**Twiflex**  
[www.twiflex.com](http://www.twiflex.com)

**Stromag**  
[www.stromag.com](http://www.stromag.com)

**Svendborg Brakes**  
[www.svendborg-brakes.com](http://www.svendborg-brakes.com)

**Wichita Clutch**  
[www.wichitaclutch.com](http://www.wichitaclutch.com)

### Getriebe und Sonderkomponenten

**Bauer Gear Motor**  
[www.bauergears.com](http://www.bauergears.com)

**Boston Gear**  
[www.bostongear.com](http://www.bostongear.com)

**Delevan**  
[www.delevan.com](http://www.delevan.com)

**Delroyd Worm Gear**  
[www.delroyd.com](http://www.delroyd.com)

**Nuttall Gear**  
[www.nuttallgear.com](http://www.nuttallgear.com)

### Motorbremssysteme

**Jacobs Vehicle Systems**  
[www.jacobsvehiclesystems.com](http://www.jacobsvehiclesystems.com)

### Präzisionsmotoren und Automation

**Kollmorgen**  
[www.kollmorgen.com](http://www.kollmorgen.com)

### Miniatormotoren

**Portescap**  
[www.portescap.com](http://www.portescap.com)

### Freilaufkupplungen

**Formsprag Clutch**  
[www.formsprag.com](http://www.formsprag.com)

**Marland Clutch**  
[www.marland.com](http://www.marland.com)

**Stieber**  
[www.stieberclutch.com](http://www.stieberclutch.com)

Weder die Genauigkeit noch die Vollständigkeit der in dieser Veröffentlichung enthaltenen Informationen werden vom Unternehmen garantiert und können sich nach alleinigem Ermessen des Unternehmens ändern. Die Betriebs- und Leistungseigenschaften dieser Produkte können je nach Anwendung, Installations-, Betriebs- und Umgebungsbedingungen variieren. Die Geschäftsbedingungen des Unternehmens für den Verkauf finden Sie auf <http://www.altramotion.com/terms-and-conditions/sales-terms-and-conditions>. Diese Geschäftsbedingungen gelten für jede Person, die eines der darin genannten Produkte kauft, erwirbt oder verwendet, einschließlich aller Personen, die bei einem für diese Markenprodukte lizenzierten Händler kaufen.

©2022 von Stieber LLC. Alle Rechte vorbehalten. Alle Warenzeichen in dieser Publikation sind alleiniges und exklusives Eigentum von Stieber LLC oder einem seiner verbundenen Unternehmen.