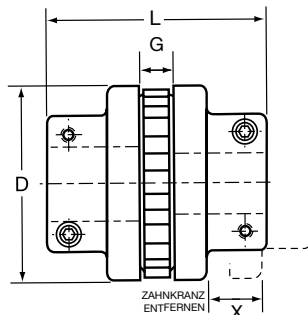
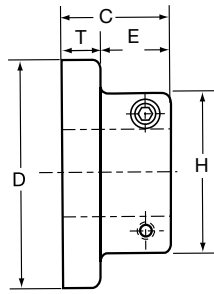


# Typ C Sure-Flex Plus®

## Klemmnabe - Aufbau



### Flansche

Sure-Flex Plus®-Klemmnabenflansche des Typs C sind mit integrierten Sicherungsringen mit Feststellschrauben ausgestattet. Sie gewährleisten die sichere Verbindung zwischen Flansch und Welle. Eine der Feststellschrauben befindet sich über dem Keil. Diese Ausführung eignet sich primär für Anwendungen, bei denen Flansche ohne Bewegung der antreibenden oder angetriebenen Einheit von einer oder beiden Wellen abgenommen werden müssen. Ein typisches Beispiel hierfür sind Schraubenkompressoren mit austauschbarer Dichtung an der Eingangswelle.

### Kupplungen

Typ C Klemmnabenkupplungen werden in der Regel mit Hytrel Zahnkränzen verwendet. Es können jedoch auch alle anderen auf Seite 5 aufgeführten Zahnkränze eingesetzt werden. Typ C Kupplungen werden häufig verwendet, wenn Kupplungen mit Distanzstück erforderlich sind.

Der Abstand zwischen den inneren Flanschenden entspricht dem Maß G. Zur Bestellung von Komplettkupplungen bitte die Kupplungsgröße mit dem Flanschensymbol (C) sowie die Bohrung angeben. Auf Seite 3 finden Sie weitere Informationen zur Auswahl der passenden Kupplung.

## Maße (mm)

Sachnummer	Standardbohrungen	Min. Bohrung		Max. Bohrung				Abstand zwischen Wellen		Maße (mm)						Ungef. Gewicht (kg)*	
		Zoll	mm	Standard-Keilnut		Flache Keilnut		Min.	Max.	C	D	E	G	H	L		X
				Zoll	mm	Zoll	mm										
6C	1-1/8, 1-7/8, 40 mm	7/8	22	1-5/8	41	1-7/8	48	2 (51 mm)	2-3/4 (70 mm)	49	102	29	22	76	121	25	1,6
7C	1-3/8, 1-7/8, 35 mm, 40 mm	1-1/8	29	1-7/8	48	...	...	2-5/16 (59 mm)	3-7/16 (87 mm)	71	117	36	27	83	138	30	2,0
8C	1/3/8, 1-5/8, 1-3/4, 1-7/8 2-1/8, 2-1/4, 2-3/8, 40 mm	1-3/8	35	2-1/4	57	2-3/8	60	2-9/16 (65 mm)	4 (102 mm)	64	138	40	29	98	156	35	3,0
9C	1-5/8, 1-3/4, 1-7/8, 2, 2-1/8, 2-1/4, 2-3/8, 2-1/2	1-5/8	41	2-1/2	64	2-5/8	68	3-1/16 (78 mm)	4-5/8 (117 mm)	76	161	50	37	108	189	40	4,5
10C	1-5/8, 1-7/8, 2-1/4, 2-3/8, 2-1/2	1-5/8	41	2-7/8	73	...	...	3-9/16 (90 mm)	5-1/4 (133 mm)	89	191	58	43	127	221	46	7,5
11C	2-1/8, 2-3/8, 2-1/2	1-7/8	48	3-3/8	86	...	...	4-1/8 (105 mm)	5-7/8 (149 mm)	102	219	63	48	137	251	54	12
12C	2-1/8	1-7/8	48	3-3/8	86	...	...	4-7/8 (124 mm)	6-1/2 (165 mm)	111	254	68	60	152	283	60	17

Standard-Keilnutmaße s. Tabelle auf Seite 11. \*Gewicht je Flansch.

### Bohrungstoleranzen für Typ C Flansche

Die Bohrungen sind mit einer Slip-Fit-Aufnahme ausgestattet.

Bohrung (in.)	Toleranz (in.)
Bis inklusive 2"	+ ,0005 bis + ,0015
Über 2"	+ ,0005 bis + ,0020

### Maße flache Keilnut

Bestimmte Typ C Flansche mit großem Bohrungsdurchmesser sind mit flachen Keilnuten ausgestattet.

Bei dieser Ausführung wird ein rechteckiger Keil mitgeliefert.

Dies bezieht sich auf folgende Flansche und Bohrungen:

Größe	Bohrung	KS	Keil
6C	1-11/16 bis 1-7/8	1/2 x 1/16	1/2 x 5/16 x 1-15/16
8C	2-5/16 bis 2-3/8	5/8 x 1/16	5/8 x 3/8 x 2-1/2
9C	2-7/16 bis 2-11/16	5/8 x 3/16	5/8 x 1/2 x 3

Die Toleranz der metrischen Bohrung entspricht der F7 Passtoleranz (ISO/R775:1969, mm)