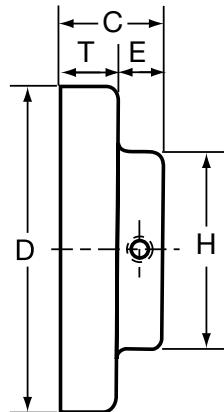


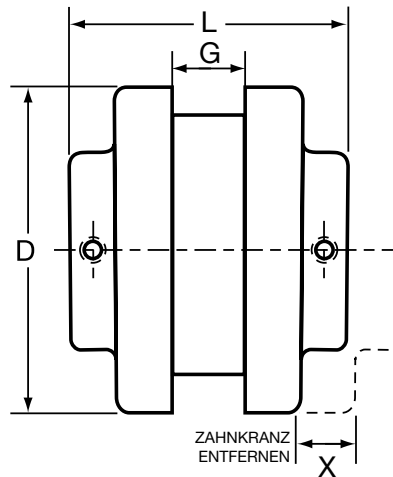
Typ J Sure-Flex Plus®

BTS - Anwendungen Kompaktkupplung



Flansche

Flansche des Typs J der Größen 3, 4 und 5 bestehen aus Sinterstahl. Dank des Herstellungsverfahrens mit Eisenpulver als Basisrohstoff zeichnen sich diese Produkte durch hohe Festigkeit, hohe Maßgenauigkeit und sehr einheitliche Materialeigenschaften aus. Größe 6 besteht aus hochfestem Gusseisen. Flansche lassen sich nach dem Slip-Fit-Prinzip mit Standardwellen verbinden. Die Außenfläche des Flanschs ist präzisionsgefertigt und kann deshalb zur Ausrichtung der Kupplung ohne Spezialwerkzeuge verwendet werden. Flansche des Typs J können mit EPDM- und Neopren-Zahnkränzen eingesetzt werden. Jeder Flansch verfügt über eine Standardkeilnut, eine Einstellschraube längs der Keilnut und eine Einstellschraube um 90° gegenüber der Keilnut versetzt.



Kupplungen

Der Abstand zwischen den inneren Flanschnaben entspricht dem Maß G. Der Abstand zwischen Wellen muss größer als 3,2 mm und kleiner als $L - 0,85 \times$ (Summe der beiden Bohrungsdurchmesser) sein.

Bestellen Sie die Kupplungen anhand der Teilenummernbeispiele auf Seite 3. Bei Flanschen des Typs J werden die Kupplungs- und Bohrungsdurchmesser neben dem Flanschsymboll „J“ angegeben. 3J x 1/2 wird beispielsweise als 3J12 angegeben.

Maße

Größe	Maße (mm)								Gew. (kg)	STANDARDBOHRUNGEN*																								
	G	D	E	G	H	L	T	X		(Zoll)						Max. Bohrung (mm)	(Millimeter)																	
										3/8	1/2	5/8	3/4	7/8	15/16		1	1-1/8	1-3/16	1-1/4	1-3/8	9	11	12	14	15	16	19	20	24	25			
3J	20	52	10	10	38	50	10	16	0,14	X	X	X	X	X							7/8 (22)	X	X	X	X	X	X							
4J	22	63	11	16	41	60	11	16	0,18		X	X	X	X	X	X					1 (25)			X	X	X	X	X	X	X	X			
5J	27	83	12	19	48	72	15	23	0,41		X	X	X	X	X	X	X				1-1/8 (29)													
6J	33	102	14	22	64	89	19	28	0,54				X	X	X	X	X	X	X	X	1-3/8 (35)													

* Auf Seite 11 stehen die Standardkeilnutmaße, auf Seite 8 die Bohrungstoleranzen.

■ Gewichtsangaben sind Näherungswerte für jeden Flansch.