

Elektro-Magnetische Zahn-Bremse

Merkmale

- Elektromagnetisch betätigt 24 oder 103,5 VDC, je nach Größe
- Zahn-Bremse
- Strombetätigt

Einsatz

- Halten in Position einer Scheibe, einer Nabe, eines Abtriebs, einer Last usw.
- Bremsen nur im Stillstand oder bei sehr niedriger Drehzahl, im Zweifelsfall bitten wir um Rückfrage
- Für Nass- oder Trockenlauf

Besonderheiten

- Positives Bremsen ohne Schupf
- Standardmäßig verfügbar für nicht positioniertes Halten
- Option : Detektions-Scheibe, die Positionsanzeige ermöglicht, siehe Abmessungen Seite 47

Einstellung

- Zahnposition vor Einbau "J" nachprüfen
- Verschleißausgleich nicht erforderlich

Betriebsanleitung

- SM 316

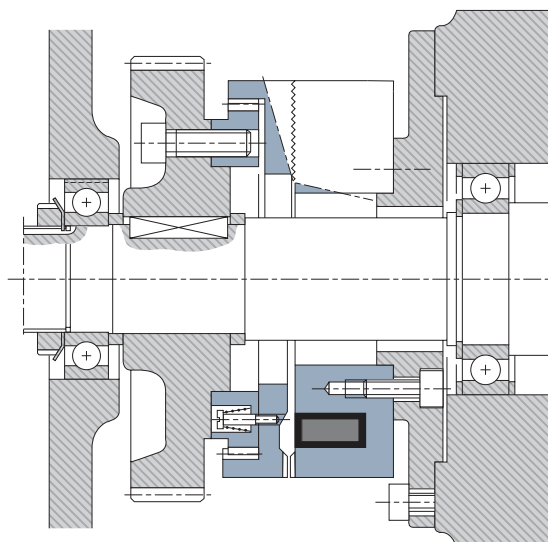
Einbau-Bedingungen

- Geeignet für horizontalen oder vertikalen Einbau

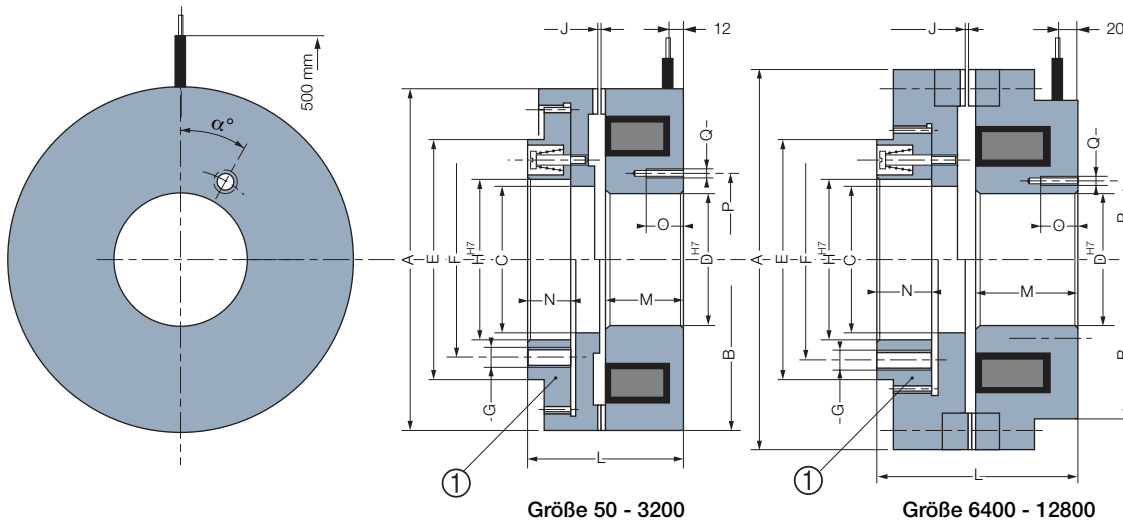
Netzteil, Stromversorgungen

- Für Größen bis zu 3200
CBC 400-24, CBC 450-24,
CBC 140 -5 + CBC 140-T (24V)
- Für Größen 6400, und 12800
CBC 140 -5 (103,5V)

Einbau-Beispiel



Elektro-Magnetische Zahn-Bremse



Größe		50	100	200	400	800	1600	3200	6400	12800	
Nom. Drehmoment	[Nm]	50	100	200	400	800	1600	3200	6400	12800	
Max. Drehzahl	[min.-]	5000	4300	3600	3300	2700	2100	1800	1500	1500	
Spannung	[VDC]	24	24	24	24	24	24	24	103,5	103,5	
Leistung	P20 [W]	22	26	33	33	47	68	79	111	143	
A		75	90	105	115	140	185	215	320	385	
B		75	90	105	115	140	185	215	260	315	
C		40	49,5	58	63	76	99	117	153	180	
D		35	42	50	55	65	85	105	140	175	
E		65,5	75,5	85,5	100,5	115,5	155,5	180,5	215,5	275,5	
F		55	64	75	85	100	135	155	190	250	
G		4xM5	4xM5	4xM6	6xM6	6xM8	6xM10	6xM10	12xM12	12xM116	
H		45	53	65	70	85	115	130	153	190	
J		0,4	0,5	0,5	0,5	0,6	0,7	0,9	1	1	
L		38	40	44	48	65	80	100	143	165	
M		23	22,3	23,7	26,2	36,9	44	52	82,3	92,6	
N		8	10	12	12,5	17	21	28	35	41	
O		9	9	10	13	17	19	20	26	30	
P		45	50	65	70	80	110	135	170	210	
Q		6xM5	6xM5	6xM6	6xM8	6xM10	6xM12	10xM12	10xM16	12xM18	
α		30°	30°	30°	30°	30°	30°	18°	18°	15°	
Maßträgheitsmoment	① [kgm ²]	0,0002	0,0006	0,001	0,002	0,030	0,030	0,055	0,406	1,08	
Gewicht	[kg]	0,8	1,25	1,8	2,5	5	11	22	54	90	
Anschluß		Litzen					Kabel				

Stecker Option

(geliefert ohne Kabel)

2 Pole, Kapazität : 0,5/2,5mm²

