

ERD VAR 00 / VAR 02 005-300

Freno de Accionamiento Eléctrico Electromagnético

Características

- Funcionamiento eléctrico a 24, 103,5 o 207 V CC
- Mono-disco
- Activado por presión muelles

Uso

- Frenar un eje
- Soportar una carga

Particularidades

- Para uso en seco
- Sin par residual en posición desconectada

Ajustes

- Ajuste en fábrica, no necesita más ajustes
- Con ajuste de desgaste para uso dinámico

Manual de Servicio

- SM 321A para tamaños de 005 a 035
- SM 321 para tamaños de 060 a 300

Precauciones de Montaje

- Para uso horizontal o vertical en versiones estándar
- Uso horizontal en versiones de par elevado
- Libere los tornillos de transporte después del montaje

Fuente de Alimentación

- CBC 140-5 + CBC 140-T (24V)
- CBC 140-5 (103,5V - 207V)

Tiempos de Respuesta

Los tiempos de respuesta son los valores medios de conmutación en el lado CC. Entrada = tiempo de liberación para un 10% del par restante. Frenado = tiempo para obtener el 90% del par. Funcionamiento en lado CC, funcionamiento en lado CA t x 6 (típ.)

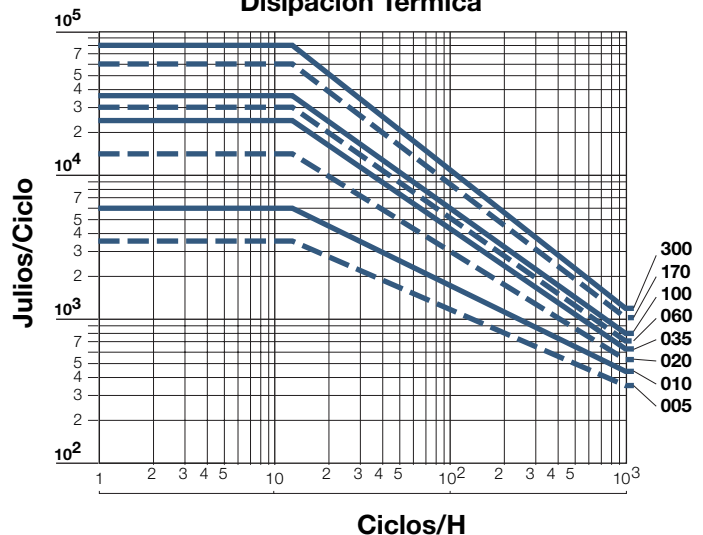
Tiempo de conmutación en el lado CC

Tamaños		005	010	020	035	060	100	170	300
Entrada	[ms]	36	54	45	104	188	195	297	354
Frenado	[ms]	18	26	29	45	47	74	99	160

Ejemplo de Montaje

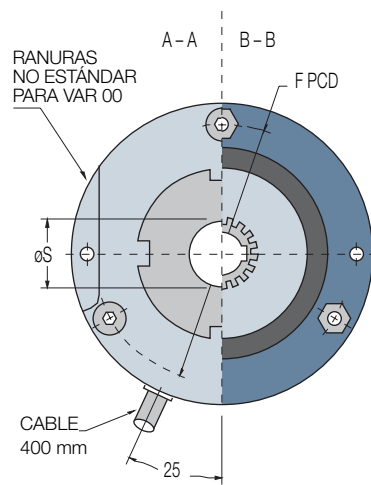
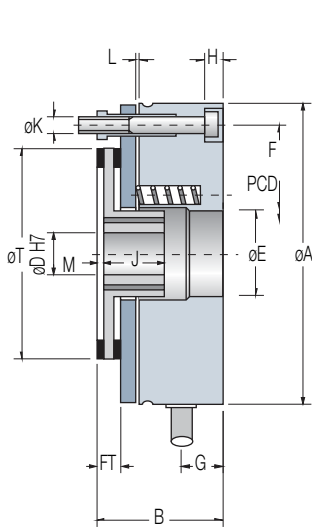


Disipación Térmica

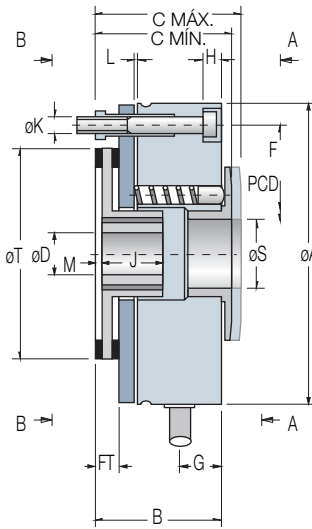


Freno de Accionamiento Eléctrico

VAR 00

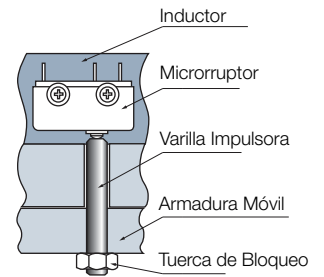


VAR 02



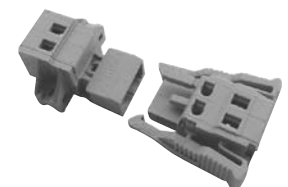
Microrruptor opcional

- Kit solo para tamaños de 060 a 300.



Tamaños		005	010	020	035	060	100	170	300
ESTÁNDAR									
Par Nom.	[Nm]	5	10	20	35	60	100	170	300
Máx. Velocidad	[min. ⁻¹]	3600	3600	3600	3600	3600	3600	3600	3600
HI-TORK									
Par Nom.	[Nm]	–	–	–	–	80	130	220	400
Máx. Velocidad	[min. ⁻¹]	–	–	–	–	2600	2300	1900	1600
Potencia	P24 V CC	20	25	30	39	47	57	66	99
	P20 103,5 V CC	23	27	33	43	55	66	76	128
	207 V CC	23	27	33	43	62	86	84	135
	A	84	102	127	147	162	188	215	252
	B	35	41	47,5	54,5	64	71	83	97
	C mín.	38,5	44,5	52	61	70	77	89	107
	C máx.	40	46,5	55,5	65	74,5	81,5	96	115
	D pre-taladro	8	10	10	14	14	15	20	25
	D estándar H7	10/11	10/14/15*	15/20/22/24*	20/24/25	25/30	25/30/35	35/40/45	35/40/45
	D máx.*	12*	15*	24*	28*	32*	40*	50*	54*
	E	23,5	28,5	40,5	48,5	58,5	63,5	73,5	88,5
	F	72	90	112	132	145	170	196	230
	FT	6,5	8,2	9,8	11	12	12	14,7	15,7
	G	11,7	14,6	15,5	19,7	19	22	27	34
	H	5,1	6,4	5,8	7,3	8,7	11	13	18
	J	0/+0,2	18	20	20	25	30	35	40
	K	3xM4	3xM5	3xM6	3xM6	3xM8	3xM8	6xM8	6xM10
	L nom.	0,2	0,2	0,2	0,3	0,3	0,3	0,3	0,3
	M sint.	1,5	2,5	–	–	–	–	–	–
	M metal	2	3	4	3	3	3	4,5	5
	S	19	24	35	40	48	52	60	73
	T	60	77	96	116	125	150	174	204
Inercia	Sintético	[kgcm ²]	0,12	0,5	–	–	–	–	–
	ESTÁNDAR Metal	[kgcm ²]	0,271	0,70	2,30	7,465	6,3	14,4	29
	HT		-	-	-	-	8,5	20,5	47
Peso	[kg]	0,9	1,7	3	4,6	6,4	9,9	15,6	25,9
Conexión		Cable							

El par HT resaltado es un par estático: para aplicaciones dinámicas, por favor contacte con nuestro departamento técnico.



Conector Opciones

(Se entrega sin cable)
2 polos, capacidad:
0,5/2,5mm²

Chaveteros según ISO/R 773 / BS 4235 / DIN 6885-1 / NF E 22-175, tolerancia P9
*Chaveteros según DIN 6885-1/3

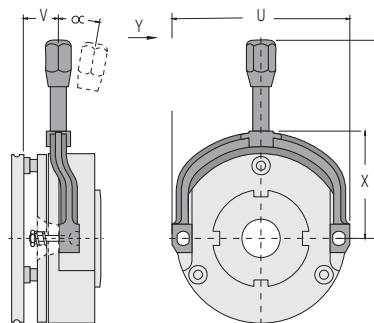
ERD VAR 00 / VAR 02 005-300

Freno de Accionamiento Eléctrico Mono-Disco Electromagnético

Palanca Manual de Accionamiento

Diseñada para ser adaptada, excepto VAR 00.

Vuelve automáticamente a «posición neutral» cuando se libera, restableciendo el par de retención en el freno.

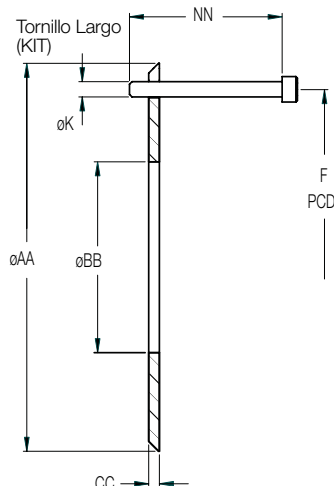


Tamaños	005	010	020	035	060	100	170	300
U	88	106	132	152	166	187	223	262,5
V	17	18	25	22	40	44	53	61
W	98	107	129	139	189	205	240	313
X	53	62	76	86	104	120	140	162
Y	[N]	30	53	62	107	150	200	250
α	[°]	10	9	8	8	15	15	20

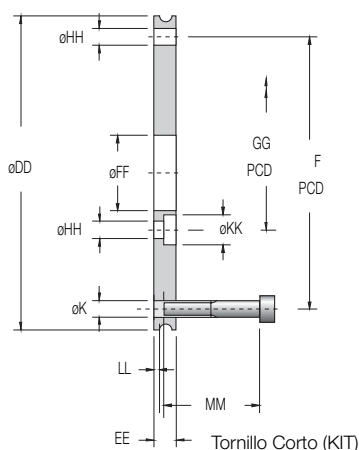
Bridas de Fricción para montar el Freno

Tamaños	ERD005	ERD010	ERD020	ERD035	ERD060	ERD100	ERD170	ERD300
AA	87	107	132,5	152,5	—	—	—	—
BB	42	54	60	70	—	—	—	—
CC (mín.)	3,2	3,2	3,6	4,6	—	—	—	—
DD	83	100	125	145	160	185	212	250
EE	6	7	9	9	11	11	11	11
F	K	3 x M4	3 x M5	3 x M6	3 x M6	3 x M8	3 x M8	6 x M8
	HH	3 x 4,5	3 x 5,5	3 x 6,5	3 x 6,5	3 x 8,3	3 x 8,3	6 x 8,3
FF	20	30	40	45	55	65	75	90
GG	30	45	56	62	74	84	100	120
KK	8	10	11	11	14	14	14	17
LL	2	2	3	3	3	3	3	3
MM	35	40	50	55	63	68	77	87,5
NN	40	45	55	60	—	—	—	—

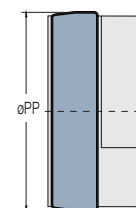
Brida Intermedia



Brida de Mayor Grosor



Cubierta de protección contra el polvo opcional



Tamaños	005	010	020	035
PP [mm]	88	106	132	152

Tamaños	060	100	170	300
PP [mm]	166	192	219	256

Freno de Accionamiento Eléctrico Mono-Disco Electromagnético

Claves de Clasificación

* Microrruptor
Solo para VAR02

Par Nominal M_d [Nm]	300	Metálico		M	**Especial	207 V CC	Consulte la página 73	Ninguna 0
	170	Plástico Tamaño 005 - 010		S				
	100	Par Elevado Tamaño 060 - 300		HT				
	060				103,5 V CC	00	Con 1	
	035				V CC	Pre-taladro [mm]		
	020							
	010							
	005							

Modelo	Tamaño	Diseño	OPCIONAL	Tensión V CC	Diámetro H7
E R D	0 0 5	2 0	M 1 2	0 2 4	1 1

Cable 0	
Cable + Conector 1 (Sin montar)	

0 Ninguna	
1 Cubierta de protección contra el polvo	
2 Palanca Manual de Accionamiento	
3 1 + 2	

VAR 00		M_d Sin Ajuste
VAR 02		M_d Ajuste Central

Sin Brida de Fricción		0
Brida de Fricción Intermedia (solo tamaños 005-035)		3
Brida de Fricción Gruesa		2

* Solo para tamaños de 060 a 300

** Mín. 50 piezas