

P620 VAR 00

Freno Multi-Disco Neumático

Características

- Accionamiento Neumático
- Doble Disco
- Activado por presión muelles

Uso

- Frenar un eje
- Soportar una carga

Particularidades

- Para uso en seco
- Sin par residual en posición desconectada
- Tiempo de respuesta rápido

Ajustes

- El entrehierro «T» debe ajustarse en la instalación
- Necesita compensar desgaste en aplicaciones dinámicas

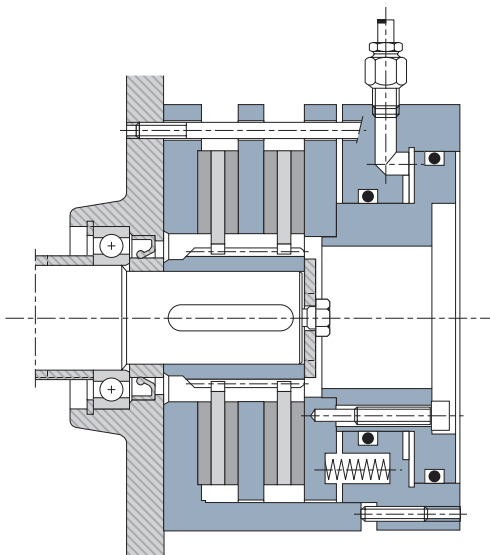
Manual de Servicio

- SM 318

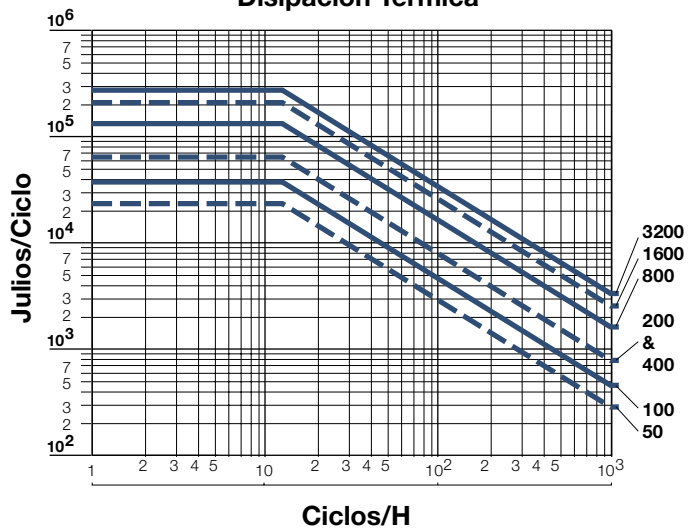
Precauciones de Montaje

- Dispositivo diseñado para uso horizontal

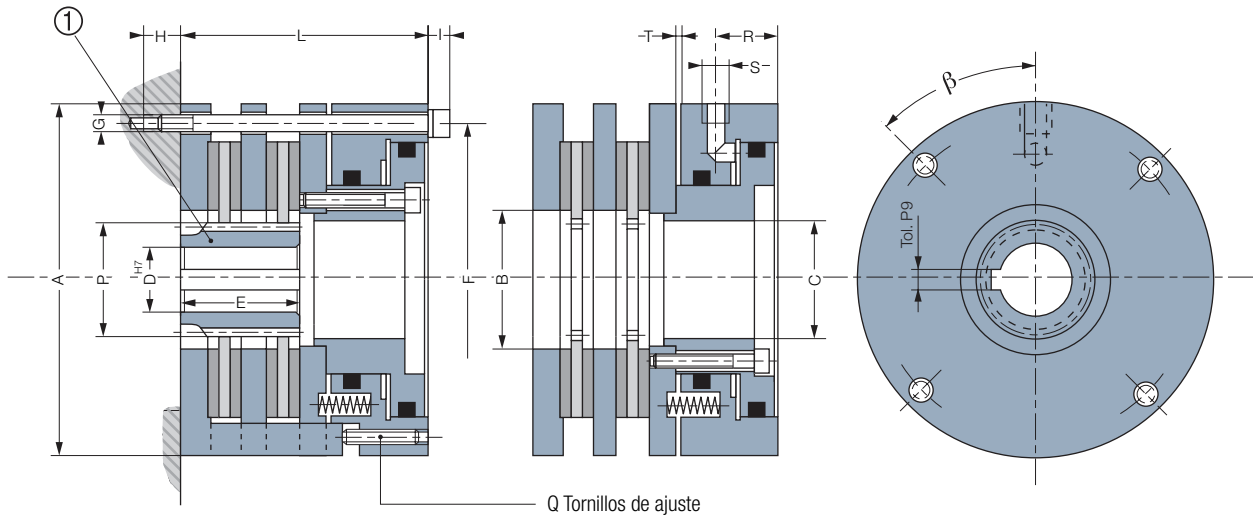
Ejemplo de Montaje



Disipación Térmica



Freno Multi-Disco Neumático



Tamaños		50	100	200	400	800	1600	3200
Par Nom.	[Nm]	50	100	200	400	800	1600	3200
Máx. Velocidad	[min. ⁻¹]	5000	4150	3200	2600	2200	1700	1500
Presión Operacional	[bar]	6	6	6	6	5	5	5
	A	120	150	190	220	265	320	395
	B	52	60	80	95	120	155	210
	C	40	54	70	82	98	124	168
	D mín.	14	18	22	28	30	35	50
	D máx.	25	35	40	55	65	80	110
	E	31	40	47	55	60	70	100
	F	105	130	165	200	240	294	360
	G	4xM6	4xM8	4xM10	4xM10	4xM12	4xM12	4xM16
	H mín.	13	21	29	24	33	33	35
	I	8	10,5	13	13	15,5	15,5	20
	L	80	103	117	124	136	158	198
	Q	4xM6	4xM8	4xM8	4xM10	4xM12	4xM16	4xM16
	R	24	29	28	35	37	42	50
	S	Rp 1/8"	Rp 1/4"	Rp 1/4"	Rp 1/4"	Rp 3/8"	Rp 3/8"	Rp 3/8"
	β	45°	45°	45°	80°	80°	80°	80°
Entrehierro	[T] mín.	0,3	0,4	0,4	0,4	0,5	0,5	0,6
Ángulo de Presión	[α]	20°	20°	20°	20°	20°	20°	20°
Número de Dientes	[Z]	25	34	33	31	37	39	53
Módulo	[m]	11,5	1,5	2	2,5	2,5	3	3
Referencia	[Dp]	37,5	51	66	77,5	92,5	117	159
Diámetro Exterior	[P]	39	52,5	68	80	95	120	162
Dimensión en dientes K		11,595	16,21	21,59	26,92	34,38	41,34	50,786
Dientes K	[K]	3	4	4	4	5	5	5
Volumen Carrera	[cm ³]	13	19	31	59	91	143	266
Inercia	① [kgm ²]	0,00053	0,0019	0,0060	0,0134	0,0296	0,0831	0,2313
Peso	[kg]	4,9	9,7	17,5	26	41	68	130
Conexión		Radial						

Chaveteros según
ISO/R 773 / BS 4235 / DIN 6885-1 / NF E 22-175, tolerancia P9