



工业用 ERX 制动器



弹簧电磁制动器ERX

ERX制动器是一款预装的安全型制动器，用于驻车和紧急制动。

ERX制动器可以选用3种不同的摩擦材料，从而适用于不同的速度、能量或扭矩应用需求。

除了制动主功能外，ERX制动器还有其他可选项，如手动释放手柄、防护罩、检测和冗余或这些选项的组合。

关于标准检测选项，由于华纳电气采用了新的传感器“WES”，非接触式检测技术取代了以前的机械接触检测技术。

特点：

- 紧凑型设计，扭矩范围5Nm 到75Nm
- 单制动器或双制动器
- 易于安装
- 标准：单电压
- 干式应用
- 工作制：100% 通电
- 室内应用
- IP54 可选
- 不粘摩擦材料



可选项

手柄

手动释放

“WES”

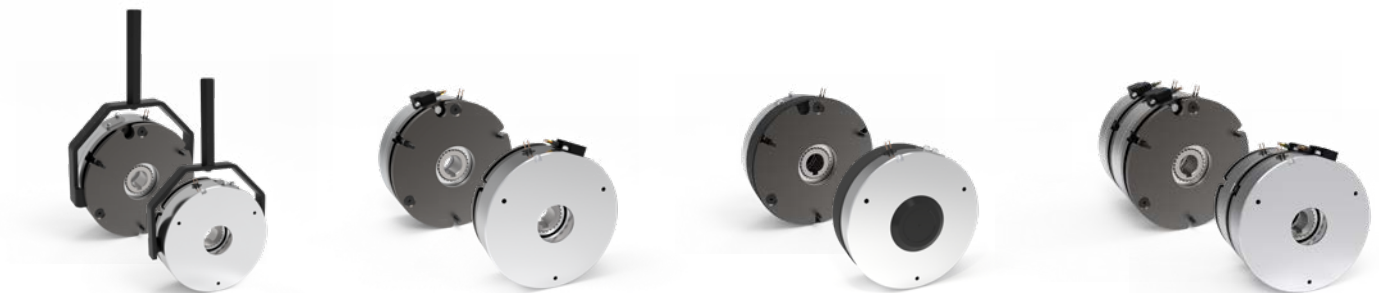
监控制动状态

防尘保护套

防止灰尘污染

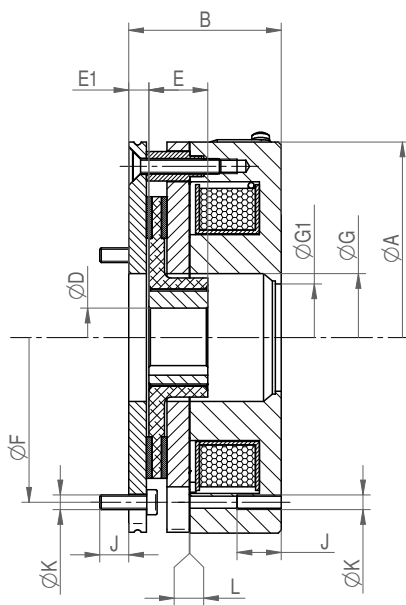
双制动

用于需要冗余的应用



低噪音选项

外形尺寸



制动器	ØA [mm]	B [mm]	ØD H7 [mm]	E [mm]	E1 [mm]	ØF [mm]
ERX 05	86	53	10	18	5	72
ERX 10	98	54	12 / 15	20	6	90
ERX 20	133	52	15 / 20	20	7	112
ERX 35	153	52	20 / 25	25	7	132
ERX 60	164	60	25 / 30	30	4	145

制动器	ØG [mm]	ØG1 [MM]	J [mm]	K [mm]	L ±0.1 [MM]	L Max. [mm]
ERX 05	26	25.5	10	3xM4	0.35	0.5
ERX 10	31	30.5	10	3xM5	0.35	0.5
ERX 20	43.5	36.5	10	3xM5*	0.35	0.5
ERX 35	51	50.5	10	3xM6	0.35	0.5
ERX 60	59	52	14	3xM8	0.35	0.5

*3xM6 按需提供单制动版本

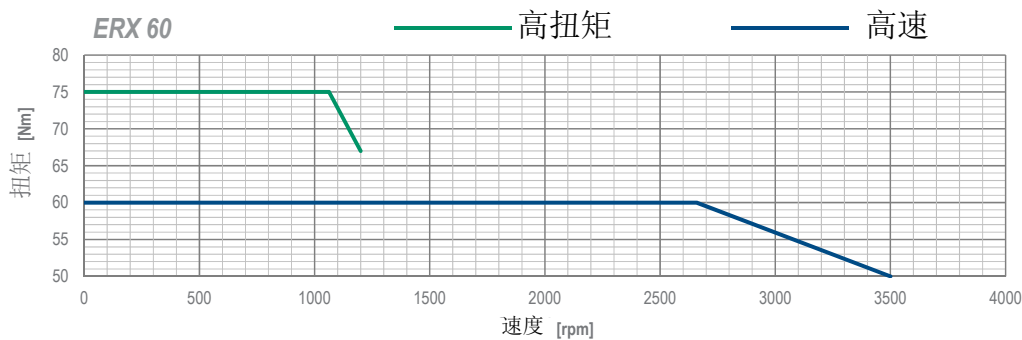
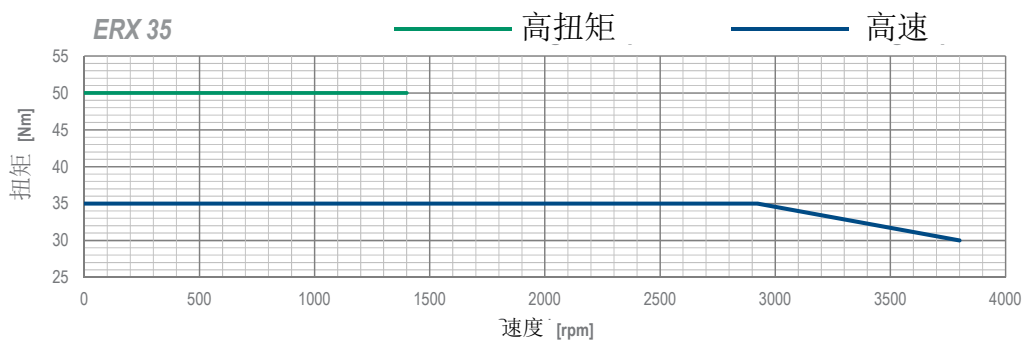
扭矩范围

制动器	标准		高扭矩		高速	
	额定扭矩	允许的最大速度	额定扭矩	允许的最大速度	额定扭矩	允许的最大速度
	[Nm]	[rpm]	[Nm]	[rpm]	[Nm]	[rpm]
ERX 05	5	5000	7.5	2500	5	7000
ERX 10	10	3500	15	2000	10	5500
ERX 20	20	3000	30	1700	20	4600
ERX 35	35	2500	50	1400	35	3800
ERX 60	60	2000	75	1200	60	3500

扭矩和速度

对于标准型，额定扭矩在全转速范围可用。

对于规格为05、10和20的高扭矩和高转速型号，额定扭矩在全转速范围内可用。对于规格35和60，请参考下面的扭矩-转速图表。



如何订购

ERX	-V	-F	-HB	-L	-P	-N	-D	-HS
制动器规格	电压 (VDC)	摩擦片	轮毂孔	手柄选项	防护罩选项	静音选项	双制动盘选项	WES选项
05	24	ST 标准	指定轮毂孔尺寸 (mm)	0 不带	0 不带	0 不带	0 不带	0 不带
10	103	HT 高扭矩		1 带	1 带	1 带	1 带	1 带
20	207	HS 高速						
35								
60								

示例

ERX05-V024-FST-HB10-L1-P0-N0-D0-HS1

制动器规格05，电压24伏，使用标准摩擦材料，轮毂孔径10，带手动释放，带WES检测



Warner Electric Facilities

North America

USA

31 Industrial Park Road
New Hartford, CT 06057 - USA
860-379-1252

*Electromagnetic Clutches
and Brakes*

449 Gardner Street
South Beloit, IL 61080 - USA
815-389-3771

4578 East Park 30 Drive
Columbia City, IN 46725 - USA
260-244-6183

*Precision Electric Coils and
Electromagnetic Clutches and
Brakes*

Customer Service
1-800-825-6544

Application Support
1-800-825-9050

Europe

France

7, rue Champfleu, B.P. 20095
St Barthelemy d'Anjou - France
+33 (0)2 41 21 24 24

*Electromagnetic Clutches
and Brakes*

Customer Service
+33 (0)2 41 21 24 76

Application Support
+33 (0) 2 41 21 24 24

Asia Pacific

China

Altra Industrial Motion (Shenzhen) Co., Ltd.
18 Huanzhen Road Dabo Industry Zone Bogang County, Shajing
Town Baoan District, Shenzhen City Guangdong Province, CN.
Tel: 0755 27246308
Fax: 0755 27246017

Australia

+61 2 9894 0133

Hong Kong

+852 2615 9313

Singapore

+65 6487 4464

Taiwan

+886 2 2577 8156

Thailand

+66 2322 5527

The Brands of Altra Motion

Couplings

Ameridrives
www.ameridrives.com

Bibby Turboflex
www.bibbyturboflex.com

Guardian Couplings
www.guardiancouplings.com

Huco
www.huco.com

Lamiflex Couplings
www.lamiflexcouplings.com

Stromag
www.stromag.com

TB Wood's
www.tbwoods.com

Linear Systems

Thomson
www.thomsonlinear.com

Warner Linear
www.warnerlinear.com

Geared Cam Limit Switches

Stromag
www.stromag.com

Engineered Bearing Assemblies

Kilian
www.kilianbearings.com

Electric Clutches & Brakes

Matrix
www.matrix-international.com

Stromag
www.stromag.com

Warner Electric
www.warnerelectric.com

Deltran
www.thomsonlinear.com

Belted Drives

TB Wood's
www.tbwoods.com

Heavy Duty Clutches & Brakes

Twiflex
www.twiflex.com

Stromag
www.stromag.com

Svendborg Brakes
www.svendborg-brakes.com

Wichita Clutch
www.wichitaclutch.com

Gearing & Specialty Components

Bauer Gear Motor
www.bauergears.com

Boston Gear
www.bostongear.com

Delevan
www.delevan.com

Delroyd Worm Gear
www.delroyd.com

Nuttall Gear
www.nuttallgear.com

Engine Braking Systems

Jacobs Vehicle Systems
www.jacobsvehiclesystems.com

Precision Motors & Automation

Kollmorgen
www.kollmorgen.com

Miniature Motors

Portescap
www.portescap.com

Overrunning Clutches

Formsprag Clutch
www.formsprag.com

Marland Clutch
www.marland.com

Stieber
www.stieberclutch.com

本公司不保证本出版物中包含的信息的准确性和完整性；本公司可自行决定对其进行变更。这些产品的操作和运行特性可能因应用、安装、操作条件和环境因素而变更。关于本公司的销售条款和条件，请访问 <http://www.altramotion.com/terms-and-conditions/sales-terms-and-conditions>。此等条款和条件适用于购买、取得或使用本文件中提及的产品之任何人，包括从此等品牌产品许可分销商购买产品的任何人。

版权 ©2019 Warner Electric LLC。保留所有权利。本出版物中的所有商标均为 Warner Electric LLC 或其一家关联公司的唯一和独占财产。



www.warnerelectric.com

奥创动力传动（深圳）有限公司上海分公司
地址：上海市闵行区申滨路88号丽宝广场5号楼301室
电话：86 21 5169 9255
传真：86 21 6248 5387
邮箱：info@altramotion.com.cn

www.altraptchina.com

奥创动力传动（深圳）有限公司
地址：深圳市宝安区沙井壘岗大壘工业区环镇路18号
电话：86 755 2724 6308
传真：86 755 2724 6017