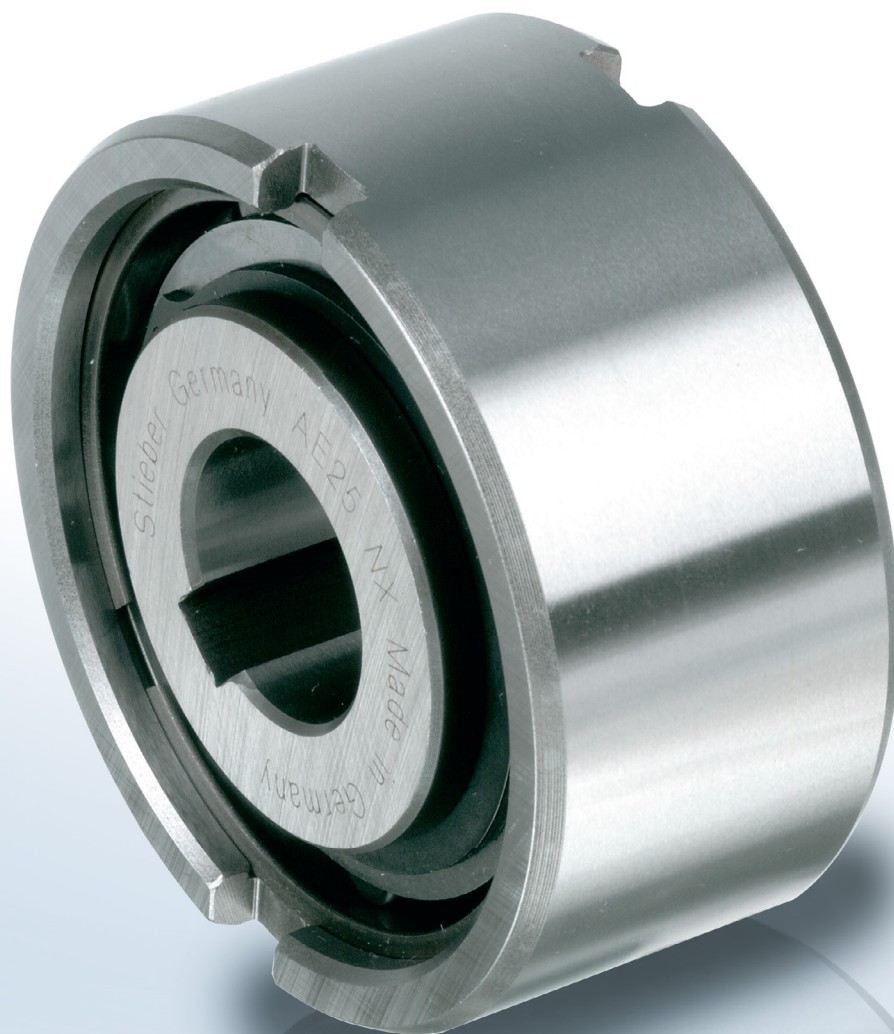


内置型超越离合器

AE



类型



AE 是一种无轴承支撑的滚柱式楔块的接触式超越离合器，需要额外提供轴承支撑来承担轴向和径向的负载，而且润滑和密封也需要客户在安装时自行提供。一般AE型超越离合器的外圈直径是和标准深沟球轴承的外圈直径是一致的。

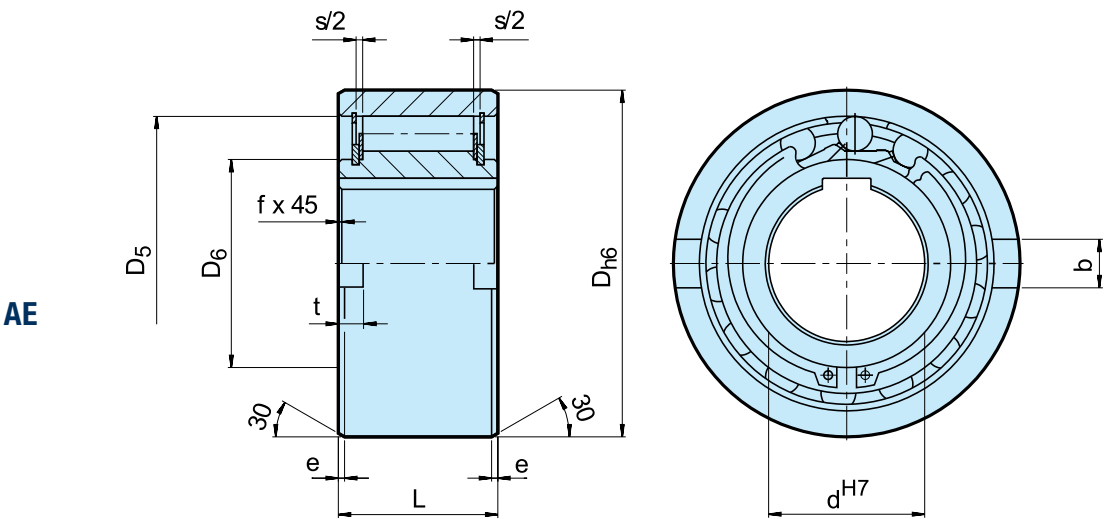
其安装的典型组合是：将此型超越离合器与支撑轴承并列布置，共同安装在具有相同孔径和孔公差的箱体轴承座内。下一页有图示。

超越离合器的内圈与客户轴采用键连接方式，外圈的最外径

公差按照h6设计，建议客户的箱体轴承座孔的公差按照K7设计。AE超越离合器的外圈两侧有槽口设计，该槽口可以辅助超越离合器外圈传递转矩（常用于逆止功能时）。

如果箱体轴承座的孔的公差是R6（较大的过盈连接），则无需使用槽口，但是轴承座必须足够坚固，以确保在运行的时候不会因为超越离合器的热膨胀而导致危险发生。AE型超越离合器可以允许最多 $\pm S/2$ 的由内圈和外圈不对中引起的轴向偏差。

AE



类型	尺寸	超越速度												重量	拖拽扭矩
AE	d ^{H7} [mm]	T _{KN} ¹⁾ [Nm]	n _{imax} ²⁾ [min ⁻¹]	n _{amax} ³⁾ [min ⁻¹]	D _{h6} [mm]	D ₅ [mm]	D ₆ [mm]	L [mm]	s [mm]	f [mm]	e [mm]	b [mm]	t [mm]	[kg]	T _R [Ncm]
	12	17	3100	6000	37	28	20	20	4.5	0.5	0.8	6	3	0.11	0.7
	15	55	2300	5400	47	37	26	30	4.5	0.8	1.2	7	3.5	0.30	3.5
	20	146	2000	3600	62	50	35	34	5.5	0.8	1.2	8	3.5	0.55	8.4
	25	285	1700	2600	80	68	45	37	6.5	1	1.8	9	4	0.98	14
	30	500	1500	2100	90	75	50	44	6.2	1	1.8	12	5	1.50	23
	35	720	1300	1950	100	80	55	48	3.8	1	1.8	13	6	2.00	60
	40	1030	1200	1700	110	90	60	56	3.8	1.5	1.8	15	7	2.80	72
	45	1125	1050	1600	120	95	65	56	3.8	1.5	2.6	16	7	3.30	140
	50	2150	950	1300	130	110	75	63	5.8	1.5	2.6	17	8	4.20	180
	55	2675	850	1200	140	115	82	67	3.8	2	2.6	18	9	5.20	190
	60	3500	800	1100	150	125	90	78	7.6	2	2.6	18	9	6.80	240
	70	5813	650	900	170	140	100	95	7.6	2.5	2.6	20	9	10.5	320

备注

- 1) $T_{max} = 2 \times T_{KN}$
» 请参阅第 7-11 页 “选型详解”
- 2) 内圈超越
- 3) 外圈超越
- 符合DIN 6885.1 的键槽标准
» 请参阅第 12-13 页安装与维护说明

安装示例

