



类型



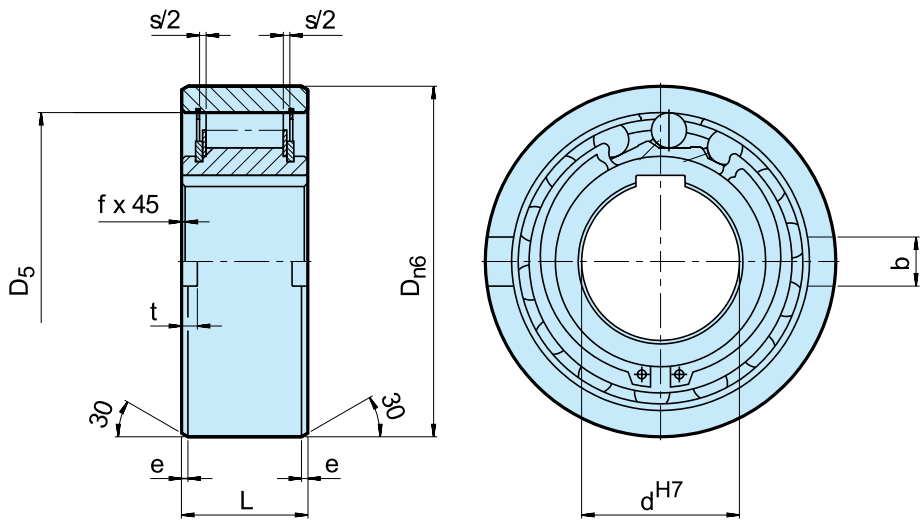
ASNU 型是无轴承支承的滚柱式超越离合器。要承受额外的轴向和径向载荷, 需要匹配合适的外部轴承。客户还必须为其提供润滑和密封设计。名义外形尺寸与63系列深沟球轴承尺寸相同。

典型的布置是将ASNU型超越离合器与63系列轴承并列安装, 并保证在同样位置公差内, 如下页例图所示。

内圈与客户轴采用键连接。超越离合器ASNU外圈的尺寸公差为n6, 推荐与外圈配合的尺寸公差为H7, 为过渡配合。外圈端面附加的凹槽口可以作为扭矩传递的连接位置。

如果与ASNU的外圈配合的孔的公差为K6 (过盈配合), 则无需使用凹槽传递扭矩, 轴承座必须足够坚固, 装配后不会膨胀。这种设计可以接受 $\pm S/2$ 的内、外圈轴向不对中偏差。

ASNU



型式	规格	额定转矩	超越运转速度		尺寸								重量	摩擦阻力
	d^{H7} [mm]	$T_{KN}^{1)}$ [Nm]	$n_{imax}^{2)}$ [min ⁻¹]	$n_{amax}^{3)}$ [min ⁻¹]	D_{n6} [mm]	D_5 [mm]	L [mm]	b [mm]	t [mm]	s [mm]	e [mm]	f [mm]	[kg]	T_R [Ncm]
ASNU	8	12	3300	5000	35	28	13	4	1.4	2.4	0.6	0.3	0.07	1.6
	12	12	3300	5000	35	28	13	4	1.4	2.4	0.6	0.3	0.06	1.6
	15	30	2400	3600	42	37	18	5	1.8	2.4	0.8	0.3	0.11	1.9
	17	49	2300	3400	47	40	19	5	2.3	2.4	1.2	0.8	0.15	1.9
	20	78	2100	3100	52	42	21	6	2.3	2.4	1.2	0.8	0.19	1.9
	25	125	1700	2600	62	51	24	8	2.8	2.4	1.2	0.8	0.38	5.6
	30	255	1400	2200	72	60	27	10	2.5	2.4	1.8	1	0.54	14
	35	383	1200	1900	80	70	31	12	3.5	2.4	1.8	1	0.74	16
	40	538	1100	1700	90	78	33	12	4.1	2.5	1.8	1	0.92	38
	45	780	1000	1600	100	85	36	14	4.6	2.5	1.8	1	1.31	43
	50	1013	850	1350	110	92	40	14	5.6	2.5	1.8	1	1.74	55
	60	1825	750	1050	130	110	46	18	5.5	3.6	2.6	1.5	2.77	110
	70	2300	600	950	150	125	51	20	6.9	3.6	2.6	1.5	4.16	140
	80	3275	550	850	170	140	58	20	7.5	3.6	2.6	1.5	6.09	180
	90	5325	500	750	190	160	64	20	8.0	3.6	2.6	2	8.2	230
	100	7250	450	680	215	175	73	24	8.5	3.6	2.6	2	12.6	380
	120	13500	370	550	260	215	86	28	10	3.6	2.6	2.5	22	650
	150	26625	300	460	320	260	108	32	12	3.6	3.6	2.5	42	1000
	200	44500	230	350	420	350	138	45	16	7.6	3.6	3	93	2000

注意

ASNU8-12, ASNU200 键槽符合 DIN 6885.1 标准,
其他尺寸符合 DIN 6885.3 标准

1) $T_{max} = 2 \times T_{KN}$
» 参考 7-11 页选型详解

2) 内环超越转速度

3) 外环超越转速度

» 参考12-13页安装和维护手册

安装示例

