

单向轴承/超越离合器

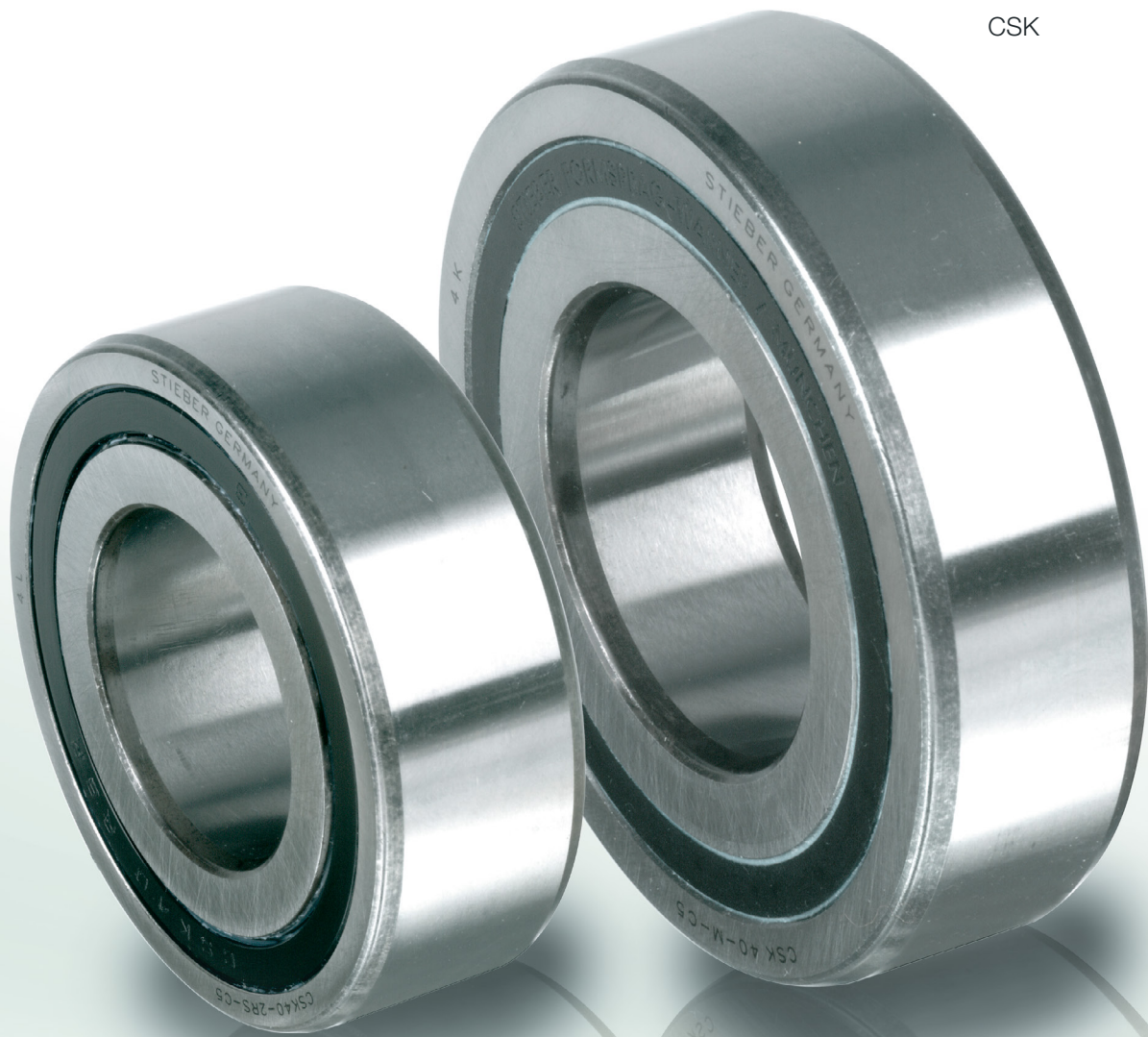
CSK CSK..2RS



类型

CSK

CSK..2RS



CSK 型是一种多边形楔块式单向轴承，与62系列深沟球轴承集成在一起（离合器规格8和40的型号除外）。它由轴承支撑，提供润滑脂润滑，能有效防止超过0.3mm直径的灰尘的进入。特别是当工作温度超过50° C时，建议使用额外的“NYLOS”型密封。该单向轴承使用在油浴润滑的环境里也是允许的。

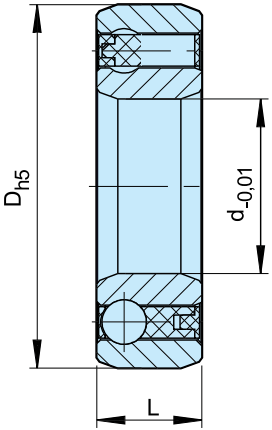
所有CSK型单向轴承都应用了含有“FORMCHROM”热处理技术的多边形楔块。此工艺会使单向轴承的超越运行寿命延长数倍。扭矩传递是通过单向轴承外圈压入公差为N6的刚性轴承座，并且内圈与公差为n6的轴装配来实现的。

基于内、外圈均是过盈配合这个原因，单向轴承的基本径向游隙设定为C5。当环境温度或工作温度超出+5° C至+60° C范围内时，请联系我们获得技术支持。CSK..2RS相比较CSK在厚度上宽了5 mm，那是因为该型号配有防喷溅水的唇形密封。

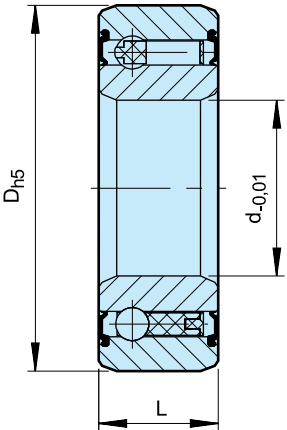
单向轴承/超越离合器

CSK, CSK..2RS

CSK



CSK..2RS



型号	规格	轴承系列 (尺寸相同)	额定转矩	转速	尺寸		轴承负载		重量	摩擦阻力
							动态	静态		
	d [mm]		T_{KN}¹⁾ [Nm]	n_{max} [min ⁻¹]	D [mm]	L [mm]	C [kN]	C₀ [kN]	[kg]	T_R [Ncm]
CSK (KK)	8*	—	2.5	15000	22	9	3.28	0.86	0.015	0.5
	12	6201	9.3	10000	32	10	6.1	2.77	0.04	0.7
	15	6202	17	8400	35	11	7.4	3.42	0.06	0.9
	17	6203	30	7350	40	12	7.9	3.8	0.070	1.1
	20	6204	50	6000	47	14	9.4	4.46	0.110	1.3
	25	6205	85	5200	52	15	10.7	5.46	0.140	2.0
	30	6206	138	4200	62	16	11.7	6.45	0.210	4.4
	35	6207	175	3600	72	17	12.6	7.28	0.300	5.8
	40	—	325	3000	80	22	15.54	12.25	0.5	7.0
CSK..2RS	8**	—	2.5	15000	22	9	3.28	0.86	0.015	0.8
	12	—	9.3	10000	32	14	6.1	2.77	0.05	3.0
	15	—	17	8400	35	16	7.4	3.42	0.070	4.0
	17	—	30	7350	40	17	7.9	3.8	0.09	5.6
	20	—	50	6000	47	19	9.4	4.46	0.145	6.0
	25	—	85	5200	52	20	10.7	5.46	0.175	6.0
	30	—	138	4200	62	21	11.7	6.45	0.270	7.5
	35	—	175	3600	72	22	12.6	7.28	0.400	8.2
	40	—	325	3000	80	27	15.54	12.25	0.6	10

注意

- 1) $T_{max} = 2 \times T_{KN}$
 » 参考 7-11 页选型详解
- *) 仅一只 Z. 型密封盖在轴承端, 从此密封盖端看, 外环逆时针转动为自由超越状态。
- **) 仅有一只 RS 密封盖在轴承端, 从此封盖端看, 外环逆时针转动为自由超越状态。
- » 参考 12-13 页安装和维护手册

安装示例

