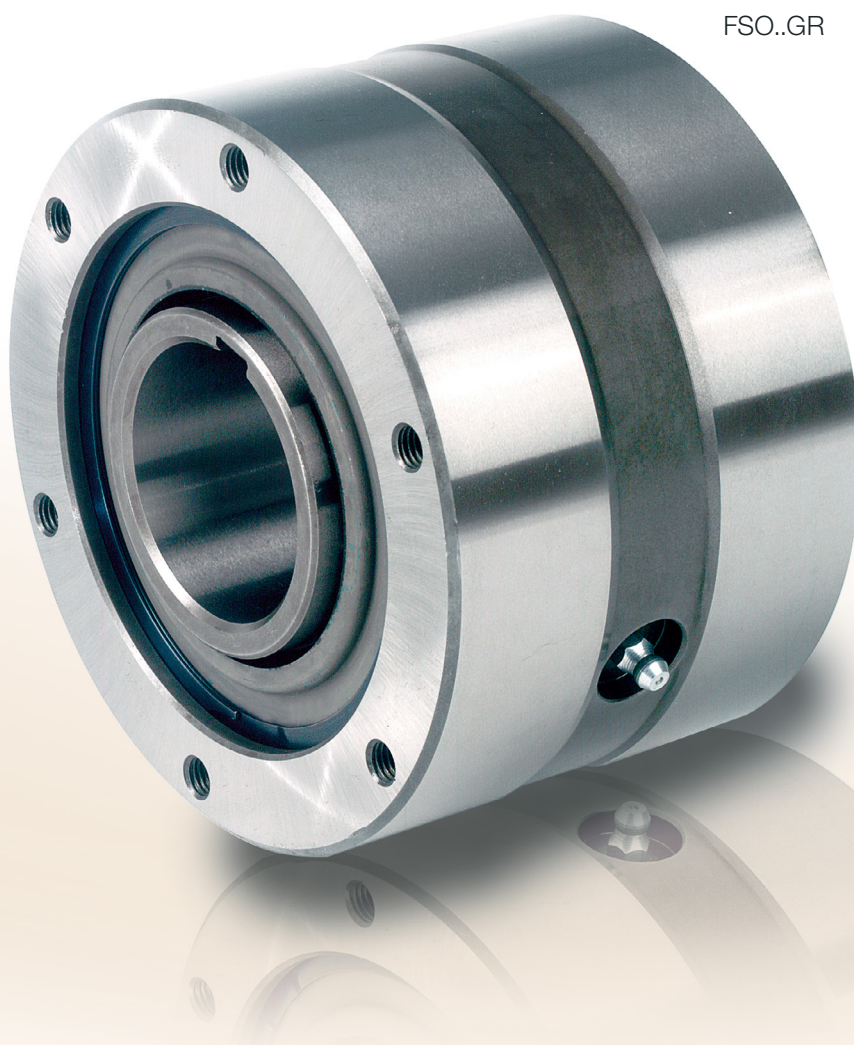


自润滑独立超越离合器

FSO 300-700, FSO-GR
300-700, HPI 300-700



类型



FSO..GR

FSO, FSO-GR和HPI都是带有多边形楔块的具有独立润滑的接触式超越离合器。

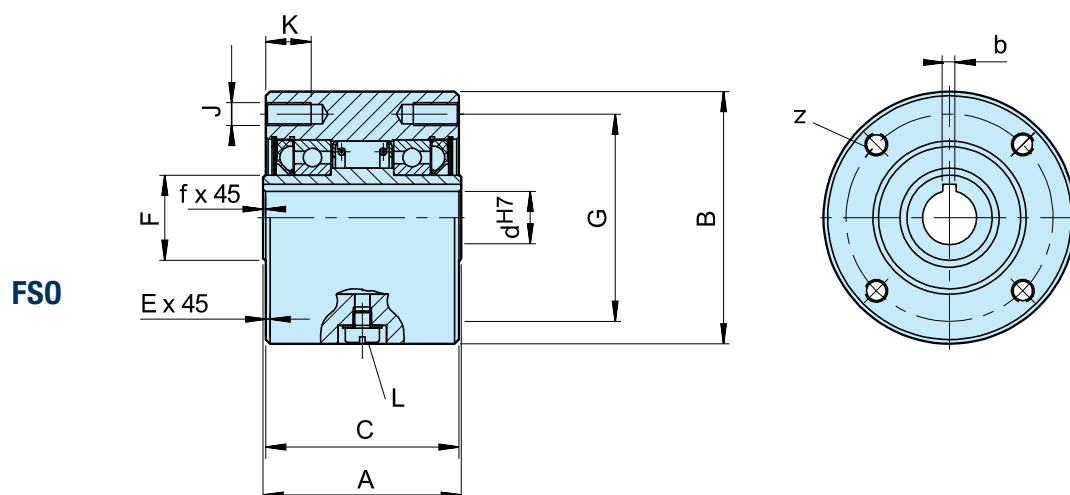
根据类型可分为油润滑和脂润滑（出厂时可选择是否加注润滑油或者润滑脂）。这种内部楔块满排列组合的设计灵感来源于美国FORMSPRAG的独特方案，其目的是让每一个楔块都能均匀承受来自外部的瞬时大扭矩冲击，相邻的楔块分化

了来自外部的负载，由于空间的限制避免了楔块翻转。

FSO和HPI的标准是润滑油润滑和骨架型密封设计。FSO-GR是油脂润滑设计并且可以选用迷宫密封。而HPI型超越离合器是为高速分度应用而特殊设计的。

自润滑独立超越离合器

FSO, FSO-GR, HPI 300-700



类型	规格	额定 转矩	超越转速		尺寸									安装孔 数量	尺寸				润滑剂加油量			重量	拖拽扭矩
			FSO / FSO-GR / HPI 唇形密封	FSO-GR 迷宫式密封	d ^{H7} -bxh	d ⁴⁾	A	B	C	E	F	G	z	J	K	L	f	FSO	FSO..GR	HPI		T _R	
FSO FSO-GR HPI		T _{KN} ¹⁾ [Nm]	n _{max} ²⁾ [min ⁻¹]	n _{max} ³⁾ [min ⁻¹]		最小值-最大值		-0.05															
	300	374	3000/900	3600/900	15-5x5	12... 19	63.50	76.20	60.45	1.6	28.58	66.67	4	M8	13	M6	0.8	7	10	14	1.6	18	
	400	408	2800/850	3600/850	18-6x6	12... 22	69.85	88.90	68.07	1.6	30	73	4	M8	13	M6	0.8	10	20	20	2.7	27	
	500	1598	2500/800	3000/800	30-8x7	19... 33	88.90	107.95	85.73	1.6	45	92	4	M8	16	M6	1.5	22	35	35	4.8	31	
	600	3060	2200/750	2400/750	40-12x8	24... 57	95.25	136.525	92.2	1.6	65	120.6	6	M8	16	M6	1.6	52	84	84	8.6	62	
					45-14x9																		
					50-14x6																		
					50-14x9																		
	700	6800	1600/450	2000/450	60-18x11	48... 82	127.00	180.975	123.85	1.6	90	158.75	8*	M10*	20	M6	1.6	168	280	280	19	156	
					65-18x11																		
				70-20x12							101.6 ⁵⁾												

注意:

- 1) $T_{max} = 1.5 \times T_{KN}$
» 请参考选型手册7到11页的选型详解
- 2) 内圈 / 外圈最高超越转速
- 3) 内圈 / 外圈最高超越转速
- 4) 英制孔径可以向Stieber咨询
- 5) 非标孔径请咨询Stieber
- *) 6个安装孔在圆周按照60度的等距设计, 额外还有2个外部孔按照180度设计
» 请参考安装操作指导手册的12-13页

安装示例

