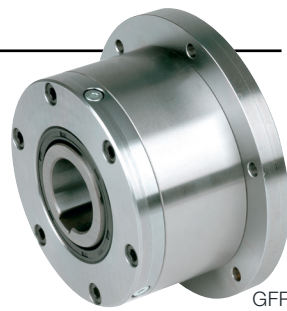


自润滑独立超越离合器

GFR..F1F2, GFR..F2F7
GFRN..F5F6



GFR..F1F2
背部

类型



GFR..F1F2/F2F7 型与 GFRN..F5F6 型都是滚柱式模块接触式超越离合器, 该型超越离合器两侧采用160系列深沟球轴承作为支撑, 有独立的润滑和密封设计, 并使用润滑油润滑。这些超越离合器也是基于GFR和GFRN的模块化设计。如果出厂时未组装密封端盖, 请在运转前先使用润滑油进行初步润滑。这种类型的超越离合器主要使用的是超越和分度功能, 选择标准密封端盖的组合方式是根据传动设备的连接形式而定, 可参考后附的图示案例。

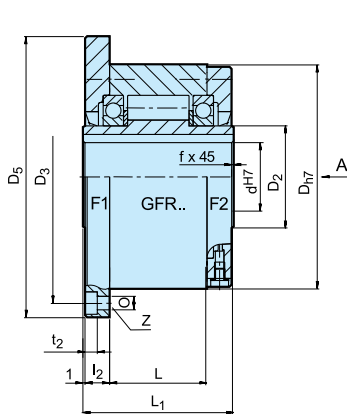
其中, 密封端盖F2和F6是标准的密封用盖板, 在它们的外圆圆

周上有三个油孔用油堵堵住, 这三个油孔根据位置分别具有加油、放油和观察油位的功用。

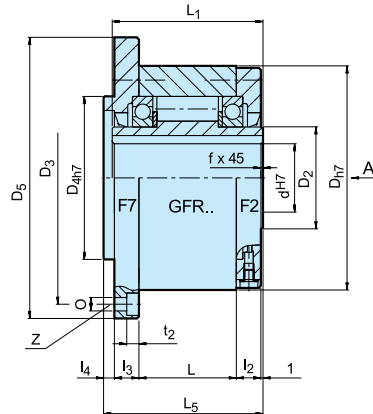
内圈和标准端盖F1, F5和F7之间有标准的骨架油封, 客户自行安装端盖的操作也十分简便, 所以在客户现场可以很容易的调整超越离合器的旋向。或者, 对于大型号的GFR型超越离合器, 也可以在确认旋转方向后, 出厂前对超越离合器整体进行组装和加注润滑 (GFRN...F5F6型除外)。

自润滑独立超越离合器

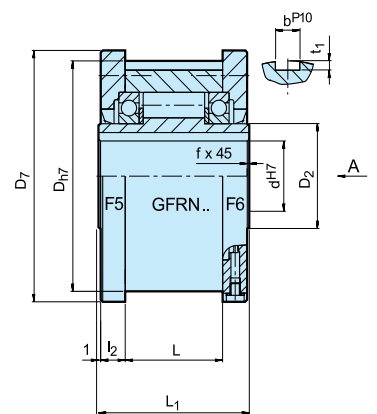
GFR..F1F2, GFR..F2F7, GFRN..F5F6



GFR...F1F2



GFR...F2F7



GFRN...F5F6

类型	规格	额定 转矩	超越速度	尺寸								数量	尺寸								外圈键槽	重量
GFR..F1F2, GFR..F2F7, GFRN..F5F6	dH7 [mm]	T _{KN} ¹⁾ [Nm]	n _{imax} ²⁾ [min ⁻¹]	n _{amax} ³⁾ [min ⁻¹]	D _{H7} [mm]	D ₅ [mm]	D ₇ [mm]	D ₃ [mm]	D _{4H7} [mm]	0 [mm]	t ₂ [mm]	z	L ₁ [mm]	L ₅ [mm]	L [mm]	I ₂ [mm]	I ₃ [mm]	I ₄ [mm]	t ₁ [mm]	b ^{P10} [mm]	f [mm]	[kg]
	12	55	3100	4700	62	85	70	72	42	5.5	5.7	3	42	44	20	10	10	3	2.5	4	0.5	1.2
	15	125	2800	4400	68	92	76	78	47	5.5	5.7	3	52	54	28	11	11	3	3	5	0.8	1.6
	20	181	2400	4100	75	98	84	85	55	5.5	5.7	4	57	59	34	10.5	10.5	3	3.5	6	0.8	1.9
	25	288	1600	3800	90	118	99	104	68	6.6	6.8	4	60	62	35	11.5	11.5	3	4	8	1.0	2.9
	30	500	1300	2800	100	128	109	114	75	6.6	6.8	6	68	70	43	11.5	11.5	3	4	8	1.0	3.9
	35	725	1200	2600	110	140	119	124	80	6.6	6.8	6	74	76	45	13.5	13	3.5	5	10	1.0	4.9
	40	1025	850	2300	125	160	135	142	90	9	9	6	86	88	53	15.5	15	3.5	5	12	1.5	7.5
	45	1125	740	2200	130	165	140	146	95	9	9	8	86	88	53	15.5	15	3.5	5.5	14	1.5	7.8
	50	2125	580	1950	150	185	160	166	110	9	9	8	94	96	64	14	13	4	5.5	14	1.5	10.8
	55	2625	550	1800	160	204	170	182	115	11	11	8	104	106	66	18	17	4	6	16	2.0	14.0
	60	3500	530	1700	170	214	182	192	125	11	11	10	114	116	78	17	16	4	7	18	2.0	16.8
	70	5750	500	1600	190	234	202	212	140	11	11	10	134	136	95	18.5	17.5	4	7.5	20	2.5	20.8
	80	8500	480	1500	210	254	222	232	160	11	11	10	144	146	100	21	20	4	9	22	2.5	27.0
	90	14500	420	1300	230	278	242	254	180	14	13	10	158	160	115	20.5	19	4.5	9	25	3.0	40.0
	100	20000	310	1100	270	335	282	305	210	18	17.5	10	182	184	120	30	28	5	10	28	3.0	67.0
	130	31250	220	900	310	380	322	345	240	18	17.5	12	212	214	152	29	27	5	11	32	3.0	94.0
	150	70000	170	700	400	485	412	445	310	22	21.5	12	246	248	180	32	30	5	12	36	4.0	187.0

备注

1) $T_{\max} = 2 \times T_{KN}$
» 请参阅第 7-11 页“选型详解”

2) 内圈超越最高转速

3) 外圈超越最高转速
符合 DIN 6885.1 的键槽标准

当订购组装装置时, 请指明转向 (从箭头 "A" 方向看): "R" 内圈按顺时针方向超越; "L" 内圈按逆时针方向超越

» 请参阅第 12-13 页安装与维护说明

安装示例

