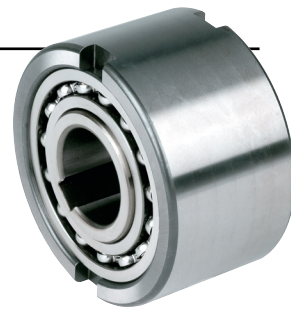


内置型超越离合器

NFR



类型

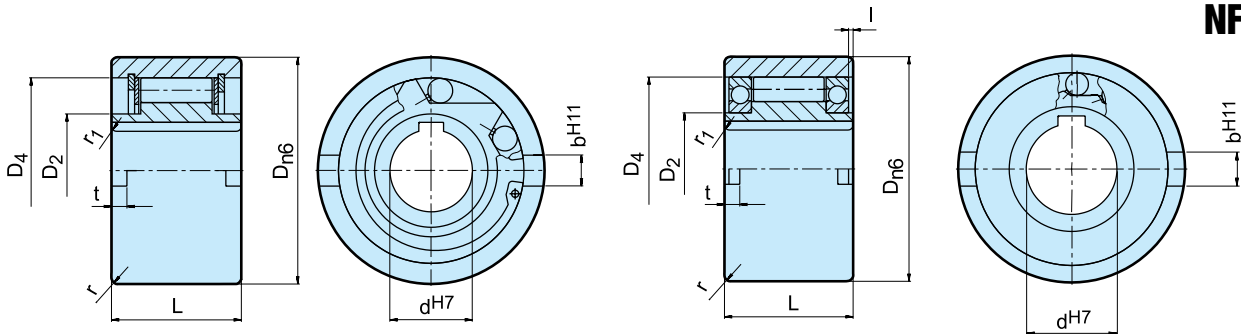


NFR 型是无任何密封的带轴承支承的滚柱式超越离合器。客户必须提供润滑和密封。标准润滑方式是油润滑。规格为8到20的NFR超越离合器在内圈上有钢轴承支撑。规格在25以上到160..的NFR采用深沟球轴承，能适应更高的超越转速。如下页例图所示。

内圈与客户轴采用键连接方式。超越离合器NF外圈的尺寸公差为n6，推荐与外圈配合的尺寸公差为H7，为过渡配合。外圈端面附加的凹槽口可以作为扭矩传递的连接位置。如果与NFR的外圈配合的孔的公差为K6（过盈配合），则无需使用凹槽传递扭矩，轴承座必须足够坚固，装配后不会膨胀。

内置型超越离合器

NFR



NFR 8-20*

NFR 25-130**

类型	规格	额定 转矩	超越速度		轴承	尺寸									重量
NFR (ANR-ANG)	d ^{H7} [mm]	T _{KN} ¹⁾ [Nm]	n _{imax} ²⁾ [min ⁻¹]	n _{amax} ³⁾ [min ⁻¹]		D _{n6} [mm]	D ₂ [mm]	D ₄ [mm]	L [mm]	I [mm]	t [mm]	b ^{H11} [mm]	r [mm]	r ₁ [mm]	[kg]
	8	20	1000	1000	*	37	20	30	20		3	6	1	1.5	0.1
	12	20	1000	1000	*	37	20	30	20		3	6	1	1.5	0.1
	15	78	850	850	*	47	26	37	30		3.5	7	1.5	1.5	0.3
	20	188	650	650	*	62	37	52	36		3.5	8	2	2	0.6
	25	250	2100	3600	16008**	80	40	68	40	0.2	4	9	2.5	2	1.2
	30	500	1700	3200	16009**	90	45	75	48	0.2	5	12	2.5	2	1.8
	35	663	1550	3000	16010**	100	50	80	53	1.2	6	13	2.5	2.5	2.4
	40	1100	1150	2600	16011**	110	55	90	63	2.2	7	15	3	2.5	3.3
	45	1500	1000	2400	16012**	120	60	95	63	2.2	7	16	3	2.5	4.0
	50	2375	800	2150	16014**	130	70	110	80	2.7	8.5	17	3.5	3	5.7
	55	2550	750	2000	16015**	140	75	115	80	4.2	9	18	3.5	3	6.5
	60	4250	650	1900	16016**	150	80	125	95	3.2	9	18	3.5	3.5	8.9
	70	5875	550	1750	16018**	170	90	140	110	1.1	9	20	3.5	3.5	13.5
	80	10000	500	1600	16021**	190	105	160	125	0	9	20	4	3.5	19.0
	90	17250	450	1450	16024**	215	120	180	140	0.6	11.5	24	4	4	27.2
	100	19625	350	1250	16028**	260	140	210	150	2.6	14.5	28	4	4	44.5
	130	34750	250	1000	16032**	300	160	240	180	2	17.5	32	5	5	68.0

备注

- 1) $T_{max} = 2 \times T_{KN}$
» 请参阅第 7-11 页“选型详解”
- 2) 内圈超越最高转速
- 3) 外圈超越最高转速
- 达到 DIN 6885.1 的键槽
- *) 含普通轴承钢
- **) 含两个 160 系列滚珠轴承。
» 请参阅第 12-13 页安装与维护说明

安装示例

