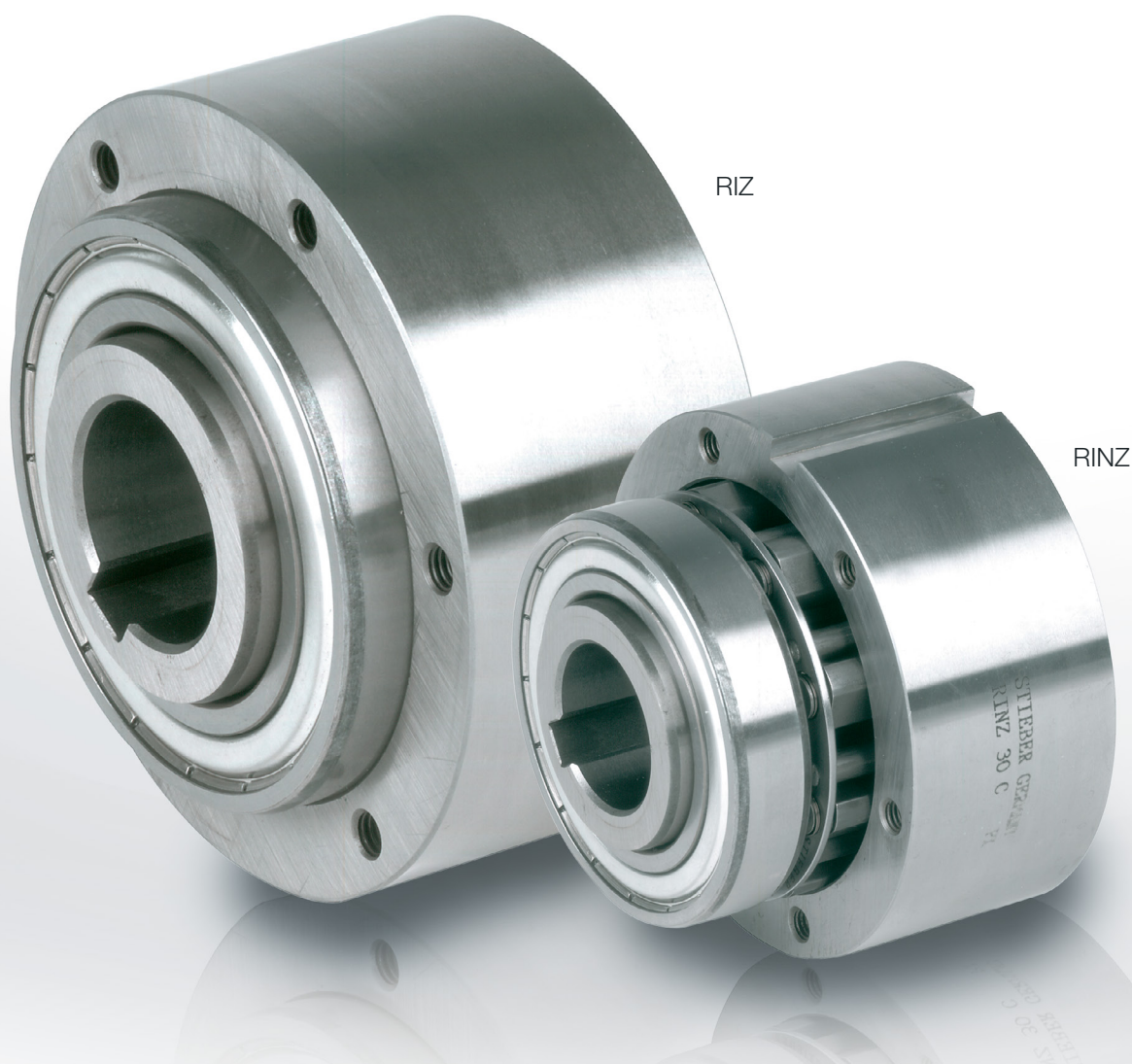


离心楔块超越离合器

RIZ
RINZ



类型



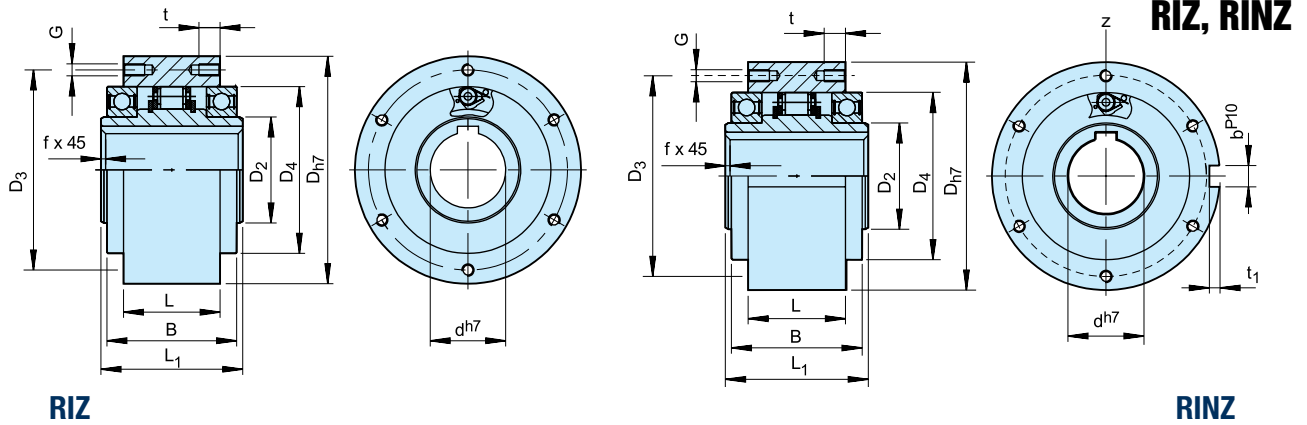
RIZ 和 RINZ 这两种型号都属于离心楔块式非接触型超越离合器, 并且是内圈超越的类型, 适用于逆止功能及超越离合功能的应用。

这些离合器属于STIEBER模块化系统的组成部分。该型超越离合器两侧采用60系列深沟球轴承作为支撑, 一般使用润滑脂润滑, 轴承采用双密封盖独立润滑形式。在没有客户特殊要求的情况下, 该型产品发货前一般加注润滑脂作为标准配置, 可以满足水平或者竖直安装使用。

RIZ和RINZ型超越离合器采用标准设计的G系列密封端盖, 后面几页可以查到该型离合器重要的使用信息。如果RIZ和RINZ型超越离合器安装在可以有共用润滑油的客户设备内, STIEBER建议可以将其名称命名为RIW和RIWN型。

在有润滑条件的设备内部使用的RIZ和RINZ型超越离合器, 可以将端盖和油封去掉, 直接与客户设备共用润滑; 如果不带轴向密封要求的情况下, GFR和GFRN型超越离合器配置的标准F系列端盖是可以利用的。

离心楔块式超越离合器



类型	规格	额定 转矩	速度			尺寸					安装孔 数量	尺寸								重量
RIZ RINZ	dh7 [mm]	T _{KN} ¹⁾ [Nm]	n _{max} ²⁾ [min ⁻¹]	n _{imin} ³⁾ [min ⁻¹]	n _{imax} ⁴⁾ [min ⁻¹]	D _{h7} [mm]	D ₂ [mm]	D ₄ [mm]	D ₃ [mm]	G	z	L ₁ [mm]	L [mm]	B [mm]	t [mm]	f [mm]	t ₁ [mm]	b ^{P10} [mm]		[kg]
	30	375	290	700	9000	100	45	75	87	M6	6	68	43	60	10	1.0	4	8		2.3
	35	550	280	670	8500	110	50	80	96	M6	6	74	45	63	12	1.0	5	10		3.2
	40	800	260	630	7500	125	55	90	108	M8	6	86	53	73	14	1.5	5	12		4.8
	45	912	255	610	6700	130	60	95	112	M8	8	86	53	73	14	1.5	5.5	14		5.0
	50	1400	235	560	6000	150	70	110	132	M8	8	94	64	86	14	1.5	5.5	14		7.5
	60	2350	210	510	5300	170	80	125	150	M10	10	114	78	105	16	2.0	7	18		12.7
	70	3050	195	470	4000	190	90	140	165	M10	10	134	95	124	16	2.5	7.5	20		14.5
	80	5800	155	375	4000	210	105	160	185	M10	10	144	100	124	16	2.5	9	22		19.0
	90	8700	145	350	3000	230	120	180	206	M12	10	158	115	143	20	3.0	9	25		29.5
	100	16000	140	340	2400	270	140	210	240	M16	10	182	120	153	24	3.0	10	28		42.5
	130	23000	130	320	2400	310	160	240	278	M16	12	212	152	194	24	3.0	11	32		70

请注意

- 1) $T_{\max} = 2 \times T_{KN}$
» 参考选型手册的第7到11页的选型详解
- 2) 最大允许的扭矩传递速度 n_{\max} 当扭矩传递状态时, 不能超过这个最高速度;
- 3) 最小允许的超越速度 n_{\min} 。在连续运行条件下, 不能低于这个最低速度; 如果需要减小这个值, 请问Stieber咨询;
- 4) 内圈超越运行的最大速度
键槽符合DIN 6885.1标准
» * 请参考安装和操作维护手册第12到13页

安装示例

