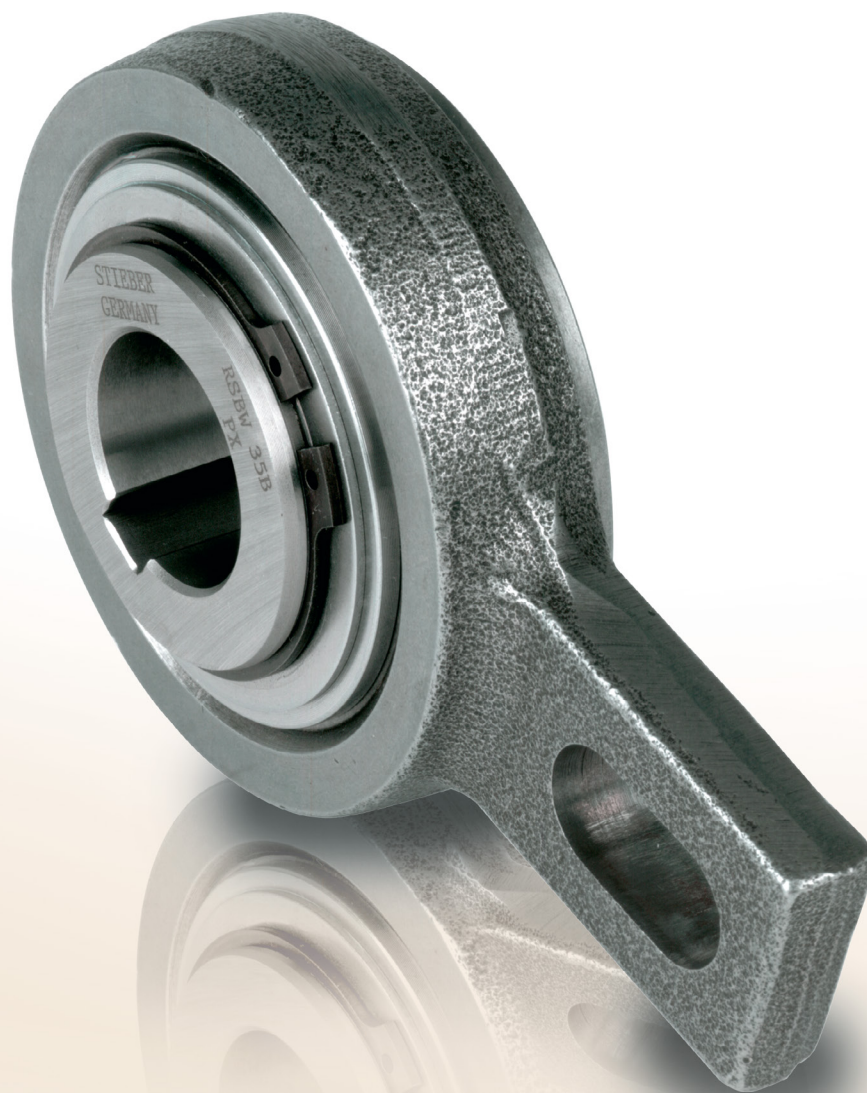


类型



RSBW 型超越离合器具有和DC系列相同的保持架和模块总成，属于接触式超越离合器。它具有独立润滑结构，其楔块由两侧的滑动轴承定位，适用于低速应用，并且使用被防护罩保护的O型圈进行密封。

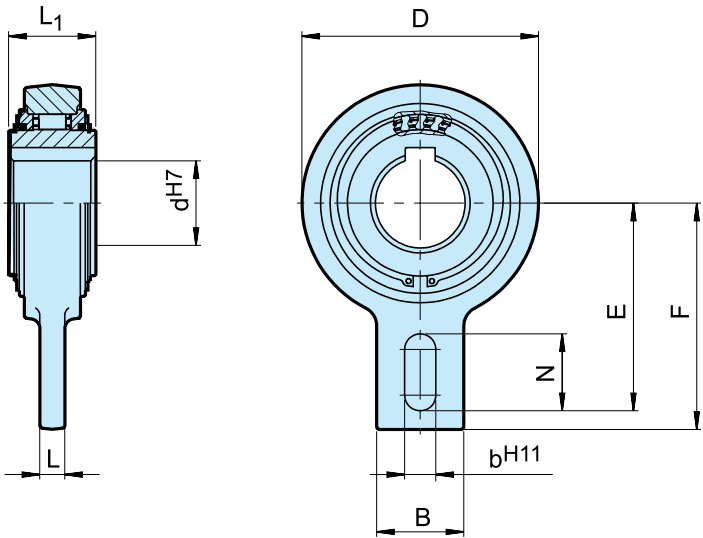
该型超越离合器出厂时已经加注合适的润滑脂，既可以水平，也可以垂直安装使用。其主要功能被用作逆止器，优点是具

有较大逆止力矩和更小的安装空间。

这种超越离合器可用于比较严苛的环境中，比如高湿地区和有喷溅水的情况下。使用一颗螺栓穿过标准扭矩臂的开槽孔固定在运行的设备上即可实现逆止功能。开槽孔中的螺栓与孔的径向间隙大约等于开槽宽度的1%-3%。对于扭矩臂和两侧滑动轴承不允许施加预紧力。

RSBW

RSBW



类型	规格	额定 转矩	超越速度	尺寸								重量
RSBW	d ^{H7} [mm]	T _{KN} ¹⁾ [Nm]	n _{imax} [min ⁻¹]	D [mm]	L ₁ [mm]	F [mm]	E [mm]	B [mm]	N [mm]	L [mm]	b ^{H11} [mm]	[kg]
	20	375	400	106	35	113	102.5	40	35	15	18	2
	25	606	400	106	48	113	102.5	40	35	15	18	2.6
	30	606	400	106	48	113	102.5	40	35	15	18	2.5
	35M	375	400	106	35	113	102.5	40	35	15	18	2
	35	606	400	106	48	113	102.5	40	35	15	18	2.4
	40	1295	300	132	52	125	115	60	35	15	18	4.6
	45	1295	300	132	52	125	115	60	35	15	18	4.5
	50	1295	300	132	52	125	115	60	35	15	18	4.5
	55	1295	300	132	52	125	115	60	35	15	18	4.4
	60	2550	250	161	54	140	130	70	35	15	18	6.5
	70	2550	250	161	54	140	130	70	35	15	18	6.4
	80	4875	200	190	70	165	150	70	45	20	25	9.9
	90	4875	200	190	70	165	150	70	45	20	25	9.8

备注

1) $T_{max} = 2 \times T_{KN}$
» 请参阅第 7-11 页“选型详解”

符合 DIN 6885.1 的键槽标准
» 请参阅第 12-13 页安装与维护说明

安装示例

