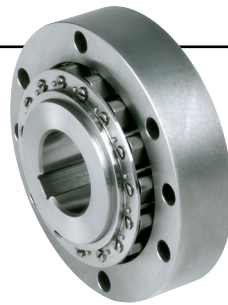


## 离心楔块型高速逆止器

# RSXM 31-260



### 类型



**新**的RSXM系列单向离合器是对STIEBER经典产品RSCI系列的一次完美升级。2001年推出的RSCI系列单向离合器至今已经取得很大成功，为了适应市场的竞争，RSXM为客户提供了更卓越的性能，特别提到的是这种在允许偏心值的条件下不损失额定扭矩的创新设计和完全替换竞争对手的安装尺寸的初衷，给予了客户更多的设计方案选择。

RSXM属于非接触楔块离心力式并且是内圈超越的单向离合器（也称逆止器），当外圈被固定，内圈只能单向超越运转，逆向运转被固定外圈锁死。从结构上，RSXM离合器无两侧轴承支撑，所以必须提供额外的轴承支撑，以确保内、外圈的同轴度，同时支撑轴向及径向负载（图示1）。

该离合器安装时必须校核同轴度和轴向跳动，使其保证在允许值范围内。RSXM离合器可以使用任何类型的润滑油，安装在齿轮箱内部时不必单独润滑，一般的飞溅润滑或浸油润滑

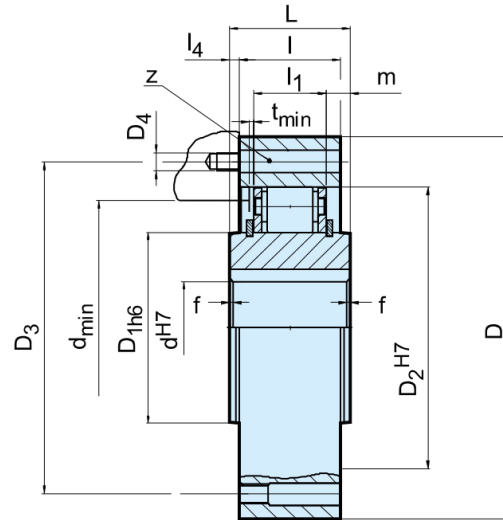
即可，保证RSXM离合器的弹簧得到油雾般的润滑即可。如果RSXM离合器需要安装在电动机或无油润滑的设备上时，油脂润滑的方式也可以接受。

当用作逆止器时，必须检查超越运转速度是否低于表格1所列出的最低速度；当扭矩传递时，必须检查扭矩传递速度是否不高于表格1所列出的最高速度。

RSXM系列中，型号从RSXM31到RSXM101是作为全新设计处理，改进了楔块的外形设计并且优化其长度，从而保证了最大扭矩和增强抵抗疲劳的能力。

型号从RSXM85到RSXM240，这些离合器是基于已经成熟的RSCI系列产品设计开发而来的。这种设计特点是在确保扭矩的前提下尽量将轴向跳动值的偏差范围扩大，在表现力和运行寿命之间找到最优结合。

RSXM



表格1

型号	孔径	对应型号	扭矩	传递 扭矩转速	超越转速		尺寸					数量	尺寸					重量
RSXM	d <sup>H7</sup> [mm]	RINGSPANN FXM	T <sup>1)</sup> KN [Nm]	n <sup>2)</sup> max [min <sup>-1</sup> ]	n <sup>3)</sup> min [min <sup>-1</sup> ]	n <sup>4)</sup> max [min <sup>-1</sup> ]	D <sup>5)</sup> [mm]	D <sub>1h6</sub> [mm]	D <sub>2</sub> <sup>H7</sup> [mm]	D <sub>3</sub> [mm]	D <sub>4</sub> [mm]	z [nb]	L [mm]	l [mm]	l <sub>1</sub> [mm]	t <sub>min</sub> [mm]	d <sub>min</sub> [mm]	[kg]
31	20	31-17NX	100	340	820	20000	85	31	55	70	M6	6	24	25	17	1	41	0,75
38	20,25	38-17NX	135	320	770	18500	90	38	62	75	M6	6	24	25	17	1	50	0,95
46	25,30	46-25NX	425	300	530	13500	95	46	70	82	M6	6	35	35	25	1	53	1,4
51	30,35	51-25NX	525	220	520	12500	105	51	75	90	M6	6	35	35	25	1	62	1,8
56	35,40	56-25NX	625	210	510	11500	110	56	80	96	M6	8	35	35	25	1	70	1,8
61	35,40	61-19NX	420	265	640	14000	120	61	85	105	M8	6	25	27	17	2	73	1,8
66	35,40,45	66-25NX	850	200	480	10000	132	66	90	115	M8	8	35	35	25	1	78	2,7
76	40,45,50	76-25NX	1100	190	460	9000	140	76	100	125	M8	8	35	35	25	1	90	3,1
86	45,50	86-25NX	1450	180	440	8000	150	86	110	132	M8	8	40	40	25	1	100	4,2
101	45,55,60,70	101-25NX	1950	175	420	6500	175	101	125	155	M10	8	50	50	25	1	117	7,3
85	50,60,65	85-40MX	2350	210	490	6100	175	85	125	155	M10	8	60	50	36	2	110	6.5
100	50,55,60,70	100-40MX	3050	195	480	4500	190	100	140	165	M10	12	60	50	36	2	120	8.6
120	65,70,80	120-50MX	5800	155	350	4000	210	120	160	185	M10	12	70	60	46	2	140	12.5
140	65,90,100	140-50MX	8700	145	330	3000	245	140	180	218	M12	12	70	70	46	2	160	18
170	90,100,110	170-63MX	16000	140	400	2400	290	170	210	258	M16	12	80	80	63	2	200	28
200	130,150	200-63MX	21000	135	370	2400	322	200	240	278	M16	12	80	80	63	2	230	35
240	150,180	240-63UX	31500	115	365	1300	412	240	310	360	M20	12	90	80	53	3	280	61

## 备注

- 1)  $T_{max} = 2 \times T_{KN}$  (最大逆止力矩是额定逆止力矩的2倍)
  - 2) 传递扭矩时, 最大允许的扭矩传输速度  $n_{max}$ 。不能超过上表内允许值。
  - 3) 在连续运行时, 超越运转速度不可低于上表内最低允许的超越运转速度  $n_{min}$ 。如果实际需求低于允许值, 请及时咨询STIEBER技术人员。
  - 4) 内圈超越运行的极限转速。
  - 5) 尺寸公差+1。
- \* 在每个型号的d孔径范围内, 可按客户需求提供其它孔径。
- \* 键槽符合 DIN 6885.1
- \* 更多信息请查阅STIEBER超越离合器安装和维护手册

## 每种型号对应的最大偏心值:

