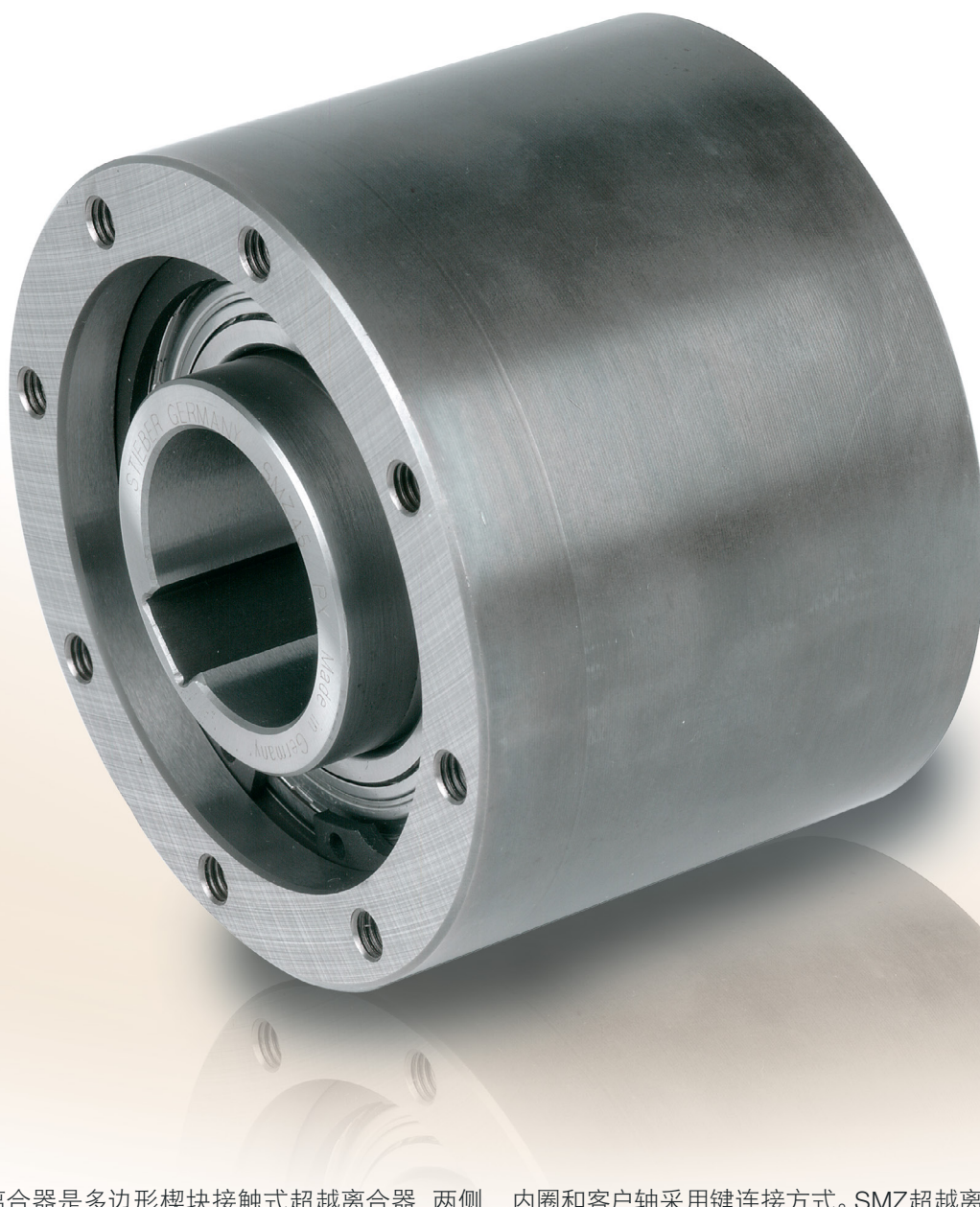




类型



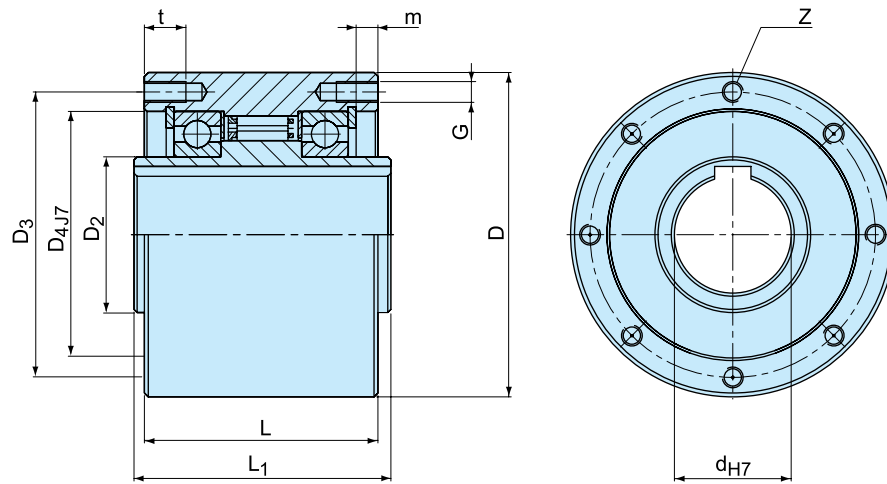
SMZ 型超越离合器是多边形模块接触式超越离合器，两侧支撑轴承采用带油脂及密封盖的60...ZZ型深沟球轴承，为便于客户安装，该超越离合器出厂时已经加注了润滑脂。SMZ 型超越离合器的用途较多，后面一页有其典型的安装布置图，可供参考。

内圈和客户轴采用键连接方式。SMZ超越离合器的外圈的内径（标注是D4这个尺寸）可以作为外部连接件的安装定位止口，比如安装链轮、皮带轮、齿轮轮毂和扭矩臂等，这个安装止口的基本公差应为g6。

自润滑独立超越离合器

SMZ

SMZ



类型	尺寸	额定 转速	超越速度		尺寸							安装孔 数量	尺寸		重量
SMZ	d_{H7} [mm]	$T_{KN}^{1)}$ [Nm]	$n_{imax}^{2)}$ [min ⁻¹]	$n_{amax}^{3)}$ [min ⁻¹]	D [mm]	D ₂ [mm]	D ₃ [mm]	D _{4J7} [mm]	L [mm]	L ₁ [mm]	G [mm]	z [mm]	t [mm]	m [mm]	[kg]
	20	300	1600	700	80	30	68	55	65	67	M6	6	12	7.6	2
	30	1035	1500	500	100	45	88	75	80	82	M8	6	16	8.9	3.7
	35	1100	1400	300	110	50	95	80	85	87	M8	6	16	8.7	4.8
	45	1750	1300	300	125	60	110	95	90	92	M8	8	16	8.4	6.2
	60	3400	1100	250	155	80	140	125	100	102	M8	8	16	9.1	10.2
	70	4300	1000	250	175	95	162	140	103	105	M8	8	16	8.6	13.2

备注

- 1) $T_{max} = 2 \times T_{KN}$
» 请参阅第 7-11 页“选型详解”
- 2) 内圈超越最高转速
- 3) 外圈超越最高转速
符合 DIN 6885.1 的键槽标准
» 请参阅第 12-13 页安装与维护说明

安装示例

