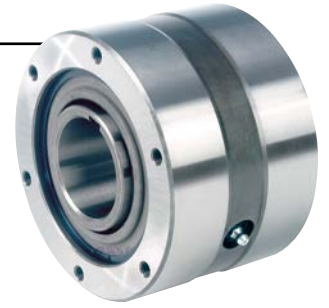


## Anbau-Freiläufe

# FSO 300-700, FSO-GR 300-700, HPI 300-700



## BAUART



FSO..GR

Die Bauarten FSO, FSO-GR und HPI 300 bis 700 sind abgedichtete, montagefertige Klemmkörperfreiläufe. Sie sind gelagert und mit Öl oder Fett geschmiert. Sie wurden von der Firma Formsprag in den USA entwickelt. Ein Maximum an Klemmkörpern gewährleistet ein hohes Drehmoment bei kleinen Abmessungen. Eine Überlast wird durch eine gegenseitige Klemmkörperabstützung aufgefangen, wodurch ein Überkippen verhindert wird.

Die Bauarten FSO und HPI sind ölgeschmiert, Abdichtung mit Wellendichtringen.

Die Bauart FSO-GR ist fettgeschmiert. Die Abdichtung erfolgt mit speziellen Wellendichtringen; auf Wunsch können auch Labyrinthdichtungen gewählt werden. Die Bauart HPI ist ein Schaltfreilauf, ausgelegt für hohe Schaltzahlen.

