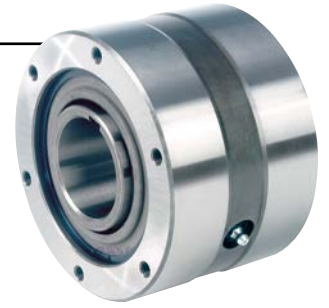


## Anbau-Freiläufe

# FS 750-1027, FSO 750-1027, HPI 750-1027



### BAUART



FSO

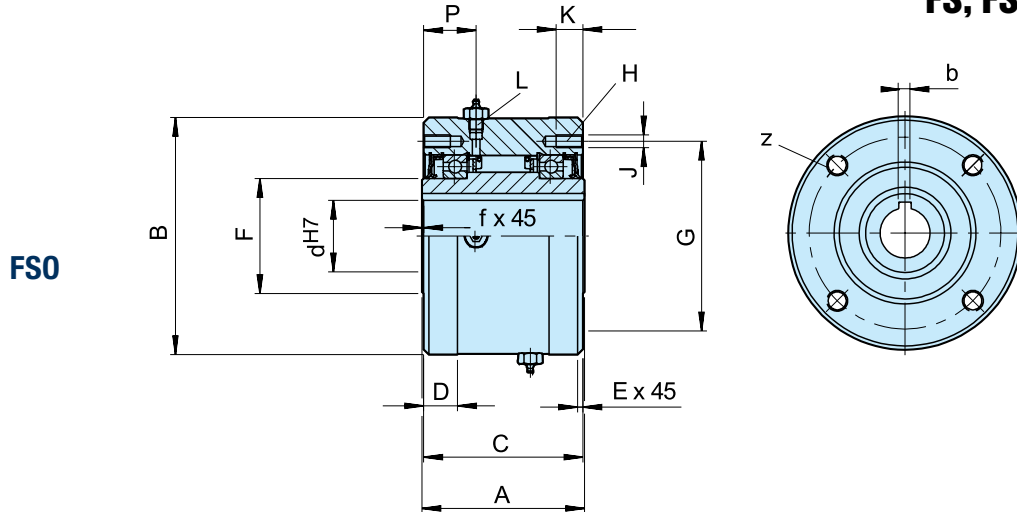
Die Bauarten FS, FSO und HPI 750 bis 1027 sind abgedichtete, montagefertige Klemmkörperfreiläufe. Sie sind gelagert und mit Öl oder Fett geschmiert.

Sie wurden von der Firma Formsprag in den USA entwickelt und sind mit Klemmkörpern ausgestattet, die exzentrische Verlagerungen infolge von Lagerverschleiß gut ausgleichen können. Die Bauarten FS und HPI sind ölgeschmiert, Abdichtung mit Wellendichtringen.

Die Bauart FSO ist fettgeschmiert, Abdichtung mit

speziellen Wellendichtringen; auf Wunsch können auch Labyrinthdichtungen gewählt werden. Die Bauart HPI ist ein Schaltfreilauf, ausgelegt für hohe Schaltzahlen.

Jede Baugröße weist auch eine Reihe von metrischen Bohrungen auf. Außerdem ist jede Sonderbohrung innerhalb des im Maßblatt angegebenen Bohrungsbereiches lieferbar, einschließlich der Zollbohrungen.



Bauart	Größe	Leerlaufdrehzahlen			Anzahl										Schmiermittel			Gewicht	Schleppmoment									
		FS / FSO** / HPI Wellendichtung	FSO Labyrinthdichtung	d <sup>H7</sup> -bxh	d <sup>4)</sup>	A	B <sup>5)</sup>	C	D	E	F	G	z	J	K	L	P			f	FSO	HPI	FS	T <sub>R</sub>				
		T <sub>KN</sub> <sup>1)</sup> [Nm]	n <sub>max</sub> <sup>2)</sup> [min <sup>-1</sup> ]	n <sub>max</sub> <sup>3)</sup> [min <sup>-1</sup> ]	min-max [mm]	-0,05 [mm]	[mm]	[mm]	[mm]	[mm]	[mm]	[mm]	[mm]	[mm]	[mm]	[mm]	[mm]	[mm]	[ml]	[ml]	[ml]	[kg]	[Ncm]					
FSO FS HPI	750	9520	1000/650	1800/650	65-18x11	57-87	152,4	222,25	149,2	31,7	1,6	107,74	177,8	8*	M12*	25	1/2-20	49,2	1,6	222	384	207	38	5,08				
					70-20x12																							
					75-20x12																							
					80-22x14																							
						85-22x14																						
	800	17680	850/525	1500/525	80-22x14	66-112	152,4	254,00	149,2	31,7	1,6	139,70	227,0	8	M12	25	1/2-20	49,2	1,6	222	444	251	46	7,12				
					90-25x14																							
					100-28x16																							
					110-28x16																							
	900	24480	700/500	1350/500	100-28x16	92-138	161,9	304,80	158,7	34,9	1,6	161,92	247,65	10	M16	32	1/2-20	54	1,6	532	473	340	71	8,47				
					110-28x16																							
					120-32x18																							
130-32x18																												
1027	36720	500/375	700/375	130-32x18	125-177	168	381,00	165,1	34,9	3,2	228,60	298,45	12	M16	32	1/2-20	54	3,2	651	946	473	113	13,56					
				150-36x20																								
				175-45x25																								

### BEMERKUNGEN

- 1)  $T_{max} = 1.5 \times T_{KN}$
- » Siehe Auswahl Seite 7 bis 11
- 2) Innenring/Außenring
- 3) Innenring/Außenring
- 4) Zoll-Bohrung auf Anfrage
- \*) 6 Gewinde 60° versetzt,  
2 zusätzliche Gewinde 180° versetzt
- 5) Toleranz für Größe 900 und 1027: -0,08
- \*\*) FSO 750 werden immer mit Labyrinthdichtung geliefert

### EINBAUBEISPIEL

