

## Roues libres autonomes

# FS 750-1027, FSO 750-1027, HPI 750-1027



### MODÈLE

FSO



Les modèles FS, FSO et HPI 750 à 1027 sont des roues libres à cames, étanches et autonomes, autocentrées et lubrifiées à l'huile ou à la graisse selon le modèle.

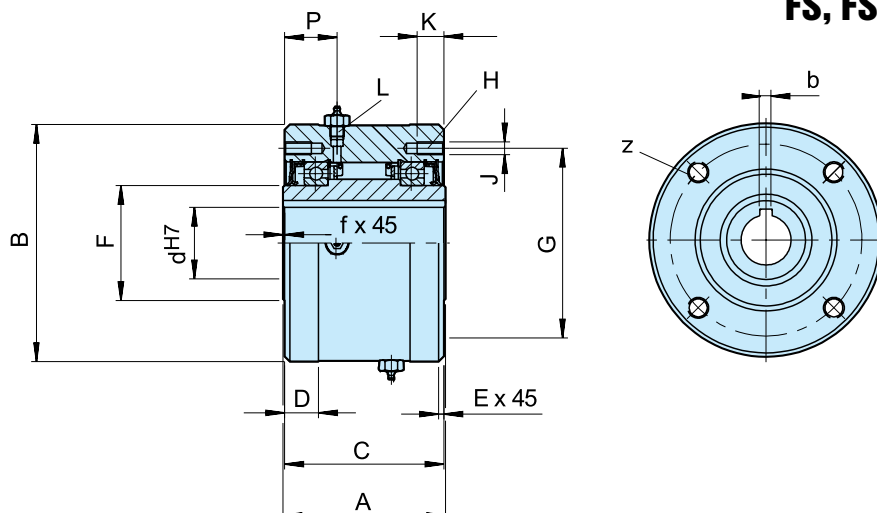
Il s'agit d'une technologie Formsprag USA qui utilise des cales spécialement conçues pour compenser toute excentricité due à l'usure des roulements. La version FS est lubrifiée à l'huile avec des bagues d'étanchéité à lèvres. La version FSO est lubrifiée à la graisse et équipée de joints spéciaux, des joints à labyrinthe peuvent également être sélectionnés sur demande.

La version HPI est conçue pour les applications d'indexage. Chacune des tailles est présentée avec une gamme d'alésages métriques standards.

N'importe quel alésage compris entre les valeurs mini et maxi données dans le tableau de caractéristiques peut être fabriqué y compris des cotes en pouces.

## FS, FSO, HPI 750-1027

FSO



Modèle	Taille	Vitesses en roue libre													Nombre								Lubrifiant			Masse	Couple résiduel
FSO FS HPI			Joint à lèvres FS / FSO** / HPI	Joint labyrinthe FSO	d <sup>H7</sup> -bxh	d <sup>4)</sup>	A	B <sup>5)</sup>	C	D	E	F	G	z	J	K	L	P	f	FSO	HPI	FS		T <sub>R</sub>			
		T <sub>KN</sub> <sup>1)</sup>	n <sub>max</sub> <sup>2)</sup>	n <sub>max</sub> <sup>3)</sup>		min-max		-0,05																			
		[Nm]	[min <sup>-1</sup> ]	[min <sup>-1</sup> ]	[mm]	[mm]	[mm]	[mm]	[mm]	[mm]	[mm]	[mm]	[mm]			[mm]	[inch]	[mm]	[mm]	[ml]	[ml]	[ml]	[kg]	[Ncm]			
	750	9520	1000/650	1800/650	65-18x11	57–87	152,4	222,25	149,2	31,7	1,6	107,74	177,8	8*	M12*	25	1/2-20	49,2	1,6	222	384	207	38	5,08			
					70-20x12																						
					75-20x12																						
					80-22x14																						
					85-22x14																						
	800	17680	850/525	1500/525	80-22x14	66–112	152,4	254,00	149,2	31,7	1,6	139,70	227,0	8	M12	25	1/2-20	49,2	1,6	222	444	251	46	7,12			
					90-25x14																						
					100-28x16																						
					110-28x16																						
	900	24480	700/500	1350/500	100-28x16	92–138	161,9	304,80	158,7	34,9	1,6	161,92	247,65	10	M16	32	1/2-20	54	1,6	532	473	340	71	8,47			
					110-28x16																						
					120-32x18																						
					130-32x18																						
1027	36720	500/375	700/375	130-32x18	125-177	168	381,00	165,1	34,9	3,2	228,60	298,45	12	M16	32	1/2-20	54	3,2	651	946	473	113	13,56				
				150-36x20																							
				175-45x25																							

### NOTES

- 1)  $T_{\max} = 1.5 \times T_{KN}$   
» Voir chapitre sélection page 7 à 11
- 2) Bague intér./bague extér.
- 3) Bague intér./bague extér.
- 4) Alésage pouces disponible sur demande.
- \*) 6 trous également répartis à 60°, plus 2 trous supplémentaires à 180°
- 5) Tolérance pour tailles 900 et 1027: -0,08
- \*\*) Les FSO 750 sont toujours fournis avec un joint labyrinthe

### EXEMPLE DE MONTAGE

