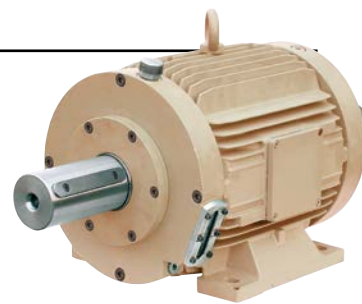
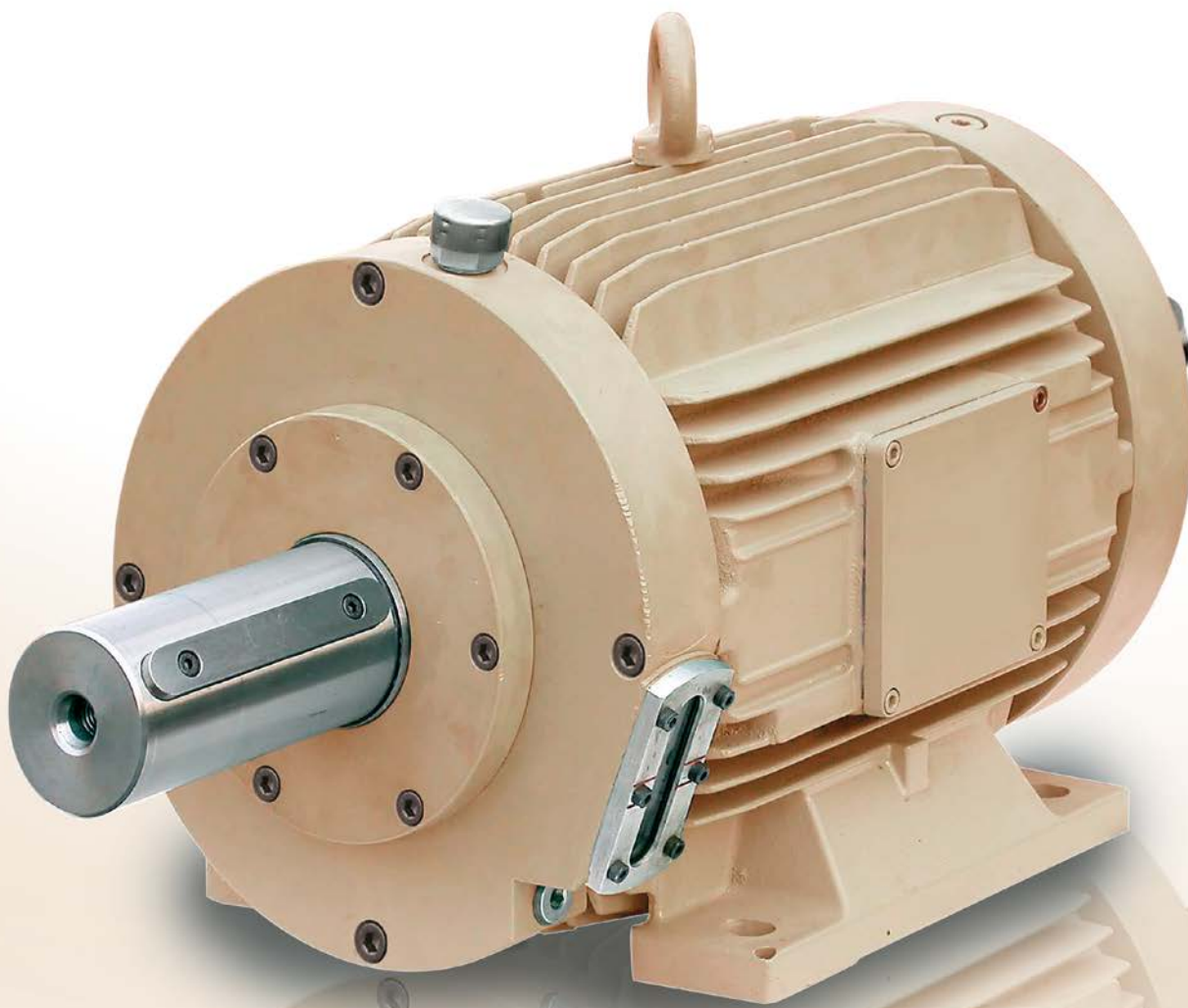


Contra Recuo com rolamentos

AL..G



TIPO



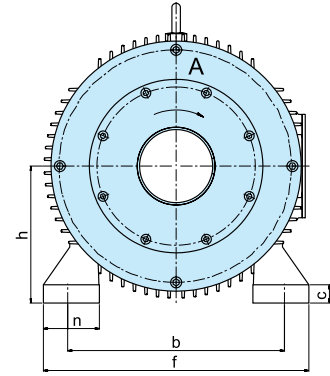
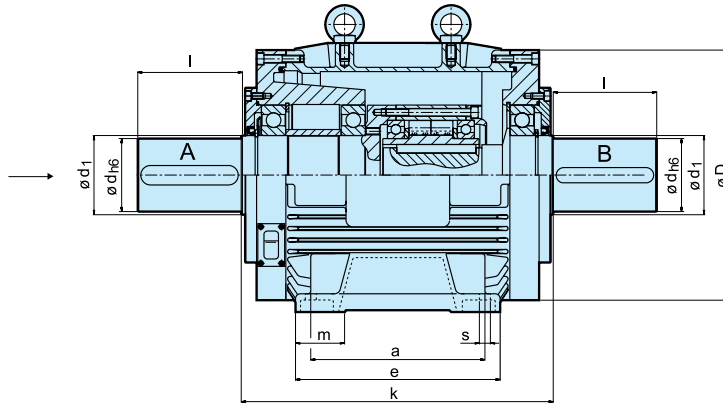
O tipo AL..G é um contra recuo tipo rolo suportada por mancais e autocontida em uma caixa de ferro fundido. A lubrificação padrão é óleo.

Este tipo foi projetado para acionamento duplo ou de reserva em equipamentos grandes que exigem alta potência em altas velocidades, como ventiladores industriais, bombas e turbinas. A caixa fornece uma superfície de resfriamento, um grande volume de óleo e máxima segurança para equipamentos que funcionam

continuamente sem supervisão. Unidades desse tipo devem ser conectadas à máquina de acionamento e à máquina acionada por meio de acoplamentos flexíveis.

A lubrificação forçada integrada permite uma operação hidrodinâmica sem contato enquanto gira livremente. As velocidades de roda livre fornecidas são válidas para uma temperatura ambiente máxima de 40 °C. A pedido, pode ser fornecido o resfriamento de ar adicional.

AL..G



Tipo	Tamanho	Velocidade de roda livre do eixo A																	Peso
		$T_{KN}^{1)}$ [Nm]	$n_{m\acute{a}x}$ [min ⁻¹]	d_{h6} [mm]	l [mm]	k [mm]	D [mm]	d_1 [mm]	h [mm]	m [mm]	n [mm]	f [mm]	e [mm]	a [mm]	b [mm]	s [mm]	c [mm]		[kg]
AL..G	30-G1	500	5500	30	80	300	194	45	100	33,5	42	200	175	140	160	14	14		50
	50-G3	2125	3400	50	140	430	310	80	160	58	71,5	318	260	210	254	18	22		115
	60-G3	3500	2900	60	140	430	310	80	160	58	71,5	318	260	210	254	18	22		125
	70-G3	5750	2600	70	140	430	310	80	160	58	71,5	318	260	210	254	18	22		138
	80-G4	8500	2400	80	170	510	434	95	225	80,5	92	436	346	286	356	22	30		284
	90-G4	14500	2000	90	170	510	434	130	225	80,5	92	436	346	286	356	22	30		300
	100-G4	20000	1500	100	210	510	434	130	225	80,5	92	436	346	286	356	22	30		330
	120-G5	31250	1300	120	210	800	610	140	315	100	131	620	550	457	508	30	46		980
	150-G5	70000	1200	150	250	800	610	190	315	100	131	620	550	457	508	30	46		1100

OBSERVAÇÕES

1) $T_{m\acute{a}x} = 2 \times T_{KN}$

» Consulte as páginas de seleção 7 a 13

Rasgo de chaveta conforme DIN 6885.1

rotação vista a partir do eixo "A": "R" Eixo "A" com roda livre no sentido horário, "L" Eixo "A" com roda livre no sentido anti-horário Observação:

A função de roda livre constante deve ser executada pelo eixo de acionamento "A"

» Consulte as instruções de montagem e manutenção nas páginas 12 a 13

EXEMPLO DE MONTAGEM

