



### TIPO

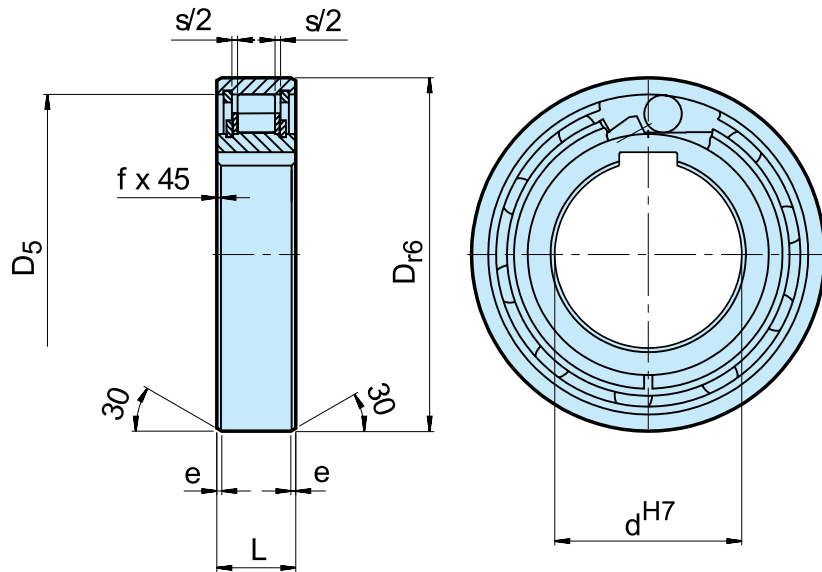


A tipo AS é um contra recuo tipo rolo sem suporte por mancal. Mancais são necessários para suportar cargas axiais e radiais. A lubrificação e a vedação devem também ser fornecidas pela instalação. As dimensões externas nominais são as mesmas dos mancais de esferas da série 62.

Uma disposição típica é instalar este tipo ao lado de um mancal da série 62 dentro das mesmas tolerâncias de posicionamento, conforme mostrado na página a seguir.

A cubo é encaixada no eixo (exceto furo de 6 mm). A capa tem uma tolerância R6 positiva para possibilitar uma montagem por pressão em uma caixa H7. A caixa externa deve ser robusta o suficiente para não se expandir após a montagem. Este design pode aceitar um desalinhamento axial das cubos e externa de  $\pm S/2^*$ .

AS



| Tipo     | Tamanho          |                       | Velocidades de roda livre                     |   |                  |               |           |           |           |           | Peso | Torque de arrasto |
|----------|------------------|-----------------------|---|---|------------------|---------------|-----------|-----------|-----------|-----------|------|-------------------|
|          | $d^{H7}$<br>[mm] | $T_{KN}^{1)}$<br>[Nm] | $n_{\text{máx}}^{2)}$<br>[min <sup>-1</sup> ] | $n_{\text{máx}}^{3)}$<br>[min <sup>-1</sup> ] | $D_{r6}$<br>[mm] | $D_5$<br>[mm] | L<br>[mm] | s<br>[mm] | e<br>[mm] | f<br>[mm] | [kg] | $T_R$<br>[Ncm]    |
| AS (NSS) | 6                | 2,10                  | 5000  | 7500  | 19               | 15,8          | 6         | 0,3       | 0,6       | 0,3       | 0,01 | 0,18              |
|          | 8                | 3,8                   | 4300  | 6500  | 24               | 20            | 8         | 1,3       | 0,6       | 0,6       | 0,02 | 0,24              |
|          | 10               | 6,8                   | 3500  | 5200  | 30               | 25,9          | 9         | 1,3       | 0,6       | 0,6       | 0,03 | 0,36              |
|          | 12               | 13                    | 3200  | 4800  | 32               | 28            | 10        | 1,3       | 0,6       | 0,6       | 0,04 | 0,48              |
|          | 15               | 14                    | 2800  | 4300  | 35               | 31            | 11        | 1,4       | 0,6       | 0,6       | 0,05 | 0,70              |
|          | 20               | 40                    | 2200  | 3300  | 47               | 40            | 14        | 2,4       | 0,8       | 0,8       | 0,12 | 1,4               |
|          | 25               | 56                    | 1900  | 2900  | 52               | 45,9          | 15        | 2,4       | 0,8       | 0,8       | 0,14 | 2,4               |
|          | 30               | 90                    | 1600  | 2400  | 62               | 55            | 16        | 2,4       | 0,8       | 1         | 0,22 | 7,8               |
|          | 35               | 143                   | 1300  | 2000  | 72               | 64            | 17        | 2,5       | 0,8       | 1         | 0,31 | 9,0               |
|          | 40               | 185                   | 1200  | 1800  | 80               | 72            | 18        | 2,5       | 0,8       | 1         | 0,39 | 10                |
|          | 45               | 218                   | 1000  | 1600  | 85               | 77            | 19        | 2,5       | 1,2       | 1         | 0,44 | 11                |
|          | 50               | 230                   | 950   | 1500  | 90               | 82            | 20        | 2,5       | 1,2       | 1         | 0,49 | 13                |
|          | 55               | 308                   | 800   | 1300  | 100              | 90            | 21        | 2,5       | 1,2       | 1         | 0,66 | 14                |
|          | 60               | 508                   | 700   | 1100  | 110              | 100           | 22        | 2,5       | 1,2       | 1,5       | 0,81 | 26                |
|          | 80               | 1063                  | 600   | 900   | 140              | 128           | 26        | 2,5       | 1,2       | 1,5       | 1,41 | 58                |

### OBSERVAÇÕES

AS6 sem rasgo de chaveta.  $\varnothing D = \begin{smallmatrix} -0 \\ -0,009 \end{smallmatrix}$   
 AS8-12 rasgo de chaveta conforme DIN 6885.1,  
 outros tamanhos conforme DIN 6885.3

1)  $T_{\text{máx}} = 2 \times T_{\text{KN}}$   
 » Consulte as páginas de seleção 7 a 11

2) Cubo gira livremente

3) Capa gira livremente

As dimensões de montagem são idênticas às dos  
 rolamentos de esferas da série 62.

» Consulte as instruções de montagem  
 e manutenção páginas 12 a 13

### EXEMPLO DE MONTAGEM

