

ASNU



TIPO



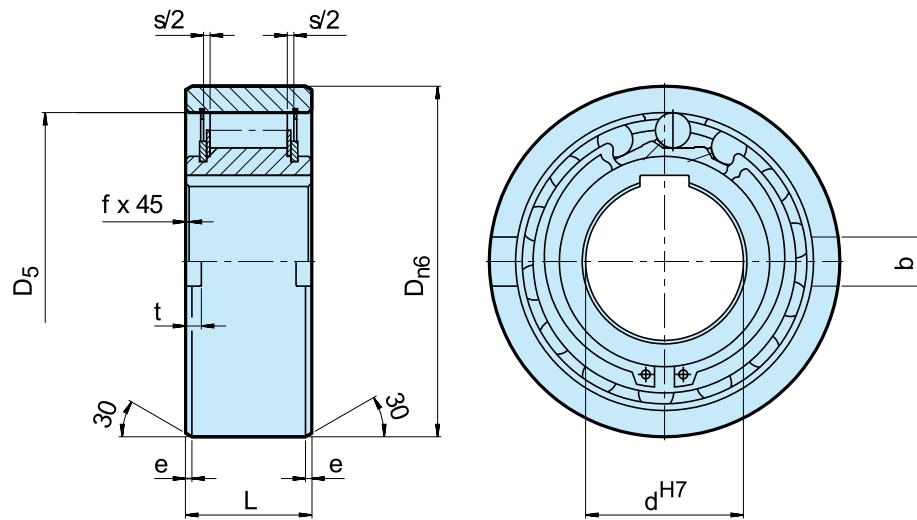
O tipo ASNU é um contra recuo tipo rolo sem suporte por mancais. Mancais são necessários para suportar cargas axiais e radiais. A lubrificação e a vedação devem também ser fornecidas pela instalação. O diâmetro externo nominal é o mesmo de um mancal de esferas série 63.

Uma disposição típica é instalar este tipo ao lado de um mancal dentro das mesmas tolerâncias de posicionamento, conforme mostrado na página a seguir. A cubo é encaixada no eixo. A capa tem uma tolerância

n6 positiva para possibilitar uma montagem por pressão em uma caixa H7. Entalhes laterais adicionais na capa proporcionam uma transmissão de torque positiva.

Se a caixa for para uma tolerância K6, o uso dos entalhes não é necessário; no entanto, a caixa deve ser robusta o suficiente para não se expandir após a montagem. Este design pode aceitar um desalinhamento axial das cubos e capas de $\pm S/2$.

ASNU



Tipo	Velocidades de roda livre												Peso	Torque de arrasto
	d^{H7} [mm]	$T_{KN}^{1)}$ [Nm]	$n_{\text{máx}}^{2)}$ [min ⁻¹]	$n_{\text{amáx}}^{3)}$ [min ⁻¹]	D_{n6} [mm]	D_5 [mm]	L [mm]	b [mm]	t [mm]	s [mm]	e [mm]	f [mm]	[kg]	T_R [Ncm]
ASNU	8	12	3300	5000	35	28	13	4	1,4	2,4	0,6	0,3	0,07	1,6
	12	12	3300	5000	35	28	13	4	1,4	2,4	0,6	0,3	0,06	1,6
	15	30	2400	3600	42	37	18	5	1,8	2,4	0,8	0,3	0,11	1,9
	17	49	2300	3400	47	40	19	5	2,3	2,4	1,2	0,8	0,15	1,9
	20	78	2100	3100	52	42	21	6	2,3	2,4	1,2	0,8	0,19	1,9
	25	125	1700	2600	62	51	24	8	2,8	2,4	1,2	0,8	0,38	5,6
	30	255	1400	2200	72	60	27	10	2,5	2,4	1,8	1	0,54	14
	35	383	1200	1900	80	70	31	12	3,5	2,4	1,8	1	0,74	16
	40	538	1100	1700	90	78	33	12	4,1	2,5	1,8	1	0,92	38
	45	780	1000	1600	100	85	36	14	4,6	2,5	1,8	1	1,31	43
	50	1013	850	1350	110	92	40	14	5,6	2,5	1,8	1	1,74	55
	60	1825	750	1050	130	110	46	18	5,5	3,6	2,6	1,5	2,77	110
	70	2300	600	950	150	125	51	20	6,9	3,6	2,6	1,5	4,16	140
	80	3275	550	850	170	140	58	20	7,5	3,6	2,6	1,5	6,09	180
	90	5325	500	750	190	160	64	20	8,0	3,6	2,6	2	8,2	230
	100	7250	450	680	215	175	73	24	8,5	3,6	2,6	2	12,6	380
	120	13500	370	550	260	215	86	28	10	3,6	2,6	2,5	22	650
	150	26625	300	460	320	260	108	32	12	3,6	3,6	2,5	42	1000
	200	44500	230	350	420	350	138	45	16	7,6	3,6	3	93	2000

OBSERVAÇÕES

ASNU8-12, ASNU200 rasgo de chaveta conforme DIN 6885. 1, outros tamanhos conforme DIN 6885.3

1) $T_{\text{máx}} = 2 \times T_{KN}$

» Consulte as páginas de seleção 7 a 11

2) A cubo gira livremente

3) A capa gira livremente

» Consulte as instruções de montagem e manutenção nas páginas 12 a 13

EXEMPLO DE MONTAGEM

