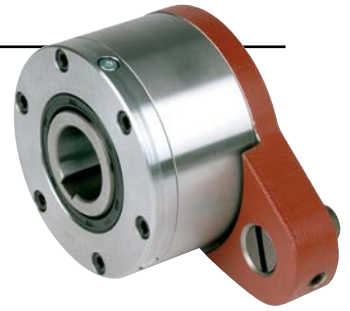


GFR..F2F3 GFR..F3F4



TIPO



GFR..F2F3

GFR..F3F4

Os tipos GFR..F2F3/F3F4 são rodas livres tipo rolo, internas, vedadas e suportadas por mancais, que utilizam dois mancais série 160.

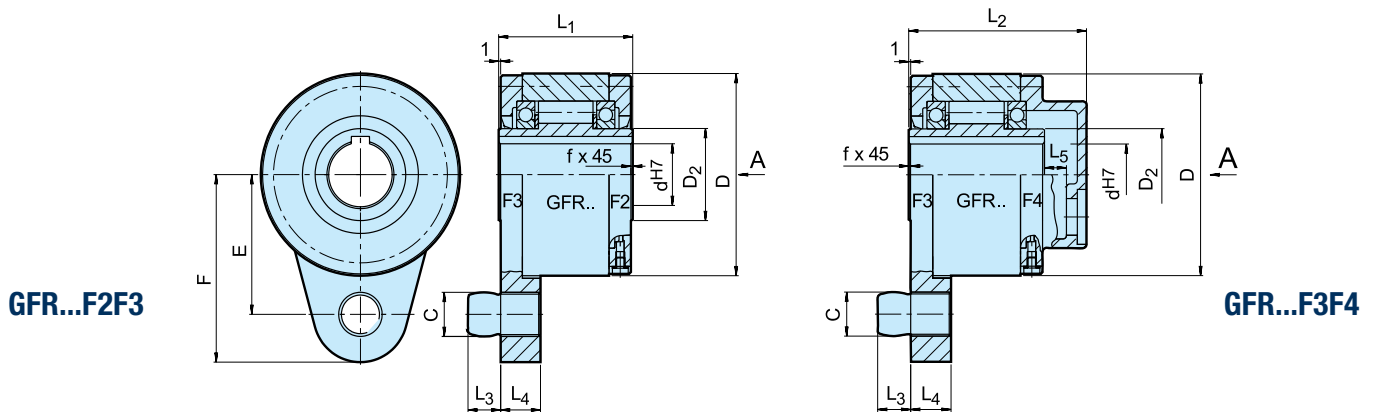
Utilizam o módulo de base GFR. As unidades devem ser lubrificadas com óleo antes de serem usadas caso tenham sido fornecidas desmontadas e, em todos os casos, para a combinação F3F4. Estas combinações de tampa são usadas principalmente como backstops, conforme mostrado a seguir. A tampa F3 atua como um braço de torque e tem um parafuso de parada integrado. O parafuso de parada deve entrar em uma fenda em uma parte fixa da máquina. O parafuso de parada deve ter uma

folga radial de 1 a 3% do diâmetro do parafuso. O braço de torque e os mancais não devem ser pré-tensionados de forma alguma. As tampas F2 e F4 são usadas para fechar a unidade. Elas têm 3 parafusos para enchimento, drenagem e medição de nível do óleo.

Se estiver usando a tampa tipo F4, a placa final do eixo e o seu parafuso devem ser vedados para evitar o vazamento de óleo pelo rasgo de chave. As tampas podem ser facilmente instaladas, e o sentido de rotação pode ser selecionado no local. Se solicitado, as unidades podem ser fornecidas montadas e lubrificadas para a combinação F2F3.

Contra Recuo com rolamentos

GFR..F2F3, GFR..F3F4



Tipo	Tamanho	Velocidade de roda livre													Peso
	d^{H7} [mm]	$T_{KN}^{1)}$ [Nm]	$n_{lmax}^{2)}$ [min ⁻¹]	D [mm]	D ₂ [mm]	C [mm]	L ₁ [mm]	L ₂ [mm]	L ₃ [mm]	L ₄ [mm]	F [mm]	E [mm]	L ₅ [mm]	f [mm]	[kg]
GFR..F2-F3 GFR..F3-F4	12	55	3100	62	20	10	42	64	10	13	59	44	6	0,5	1,4
	15	125	2800	68	25	10	52	78	10	13	62	47	10	0,8	1,8
	20	181	2400	75	30	12	57	82	11	15	72	54	10	0,8	2,3
	25	288	1600	90	40	16	60	85	14	18	84	62	10	1,0	3,4
	30	500	1300	100	45	16	68	95	14	18	92	68	10	1,0	4,5
	35	725	1200	110	50	20	74	102	18	25	102	76	12	1,0	5,6
	40	1025	850	125	55	20	86	115	18	25	112	85	12	1,5	8,5
	45	1125	740	130	60	25	86	115	22	25	120	90	12	1,5	8,9
	50	2125	580	150	70	25	94	123	22	25	135	102	12	1,5	12,8
	55	2625	550	160	75	32	104	138	25	30	142	108	15	2,0	16,2
	60	3500	530	170	80	32	114	147	25	30	145	112	15	2,0	19,3
	70	5750	500	190	90	38	134	168	30	35	175	135	16	2,5	23,5
	80	8500	480	210	105	38	144	178	30	35	185	145	16	2,5	32
	90	14500	420	230	120	50	158	192	40	45	205	155	16	3,0	47,2
	100	20000	310	270	140	50	182	217	40	45	230	180	16	3,0	76
	130	31250	220	310	160	68	212	250	55	60	268	205	18	3,0	110
	150	70000	170	400	200	68	246	286	55	60	325	255	20	4,0	214

OBSERVAÇÕES

1) $T_{max} = 2 \times T_{KN}$
» Consulte as páginas de seleção 7 a 11

2) A cubo gira livremente
Rasgo de chaveta conforme DIN 6885.1

Quando encomendado montado, especifique o sentido de rotação visto da seta "A": "R" A cubo gira livremente no sentido horário "L" A cubo gira livremente no sentido anti-horário

» Consulte as instruções de montagem e manutenção nas páginas 12 a 13

EXEMPLO DE MONTAGEM

