



TIPO



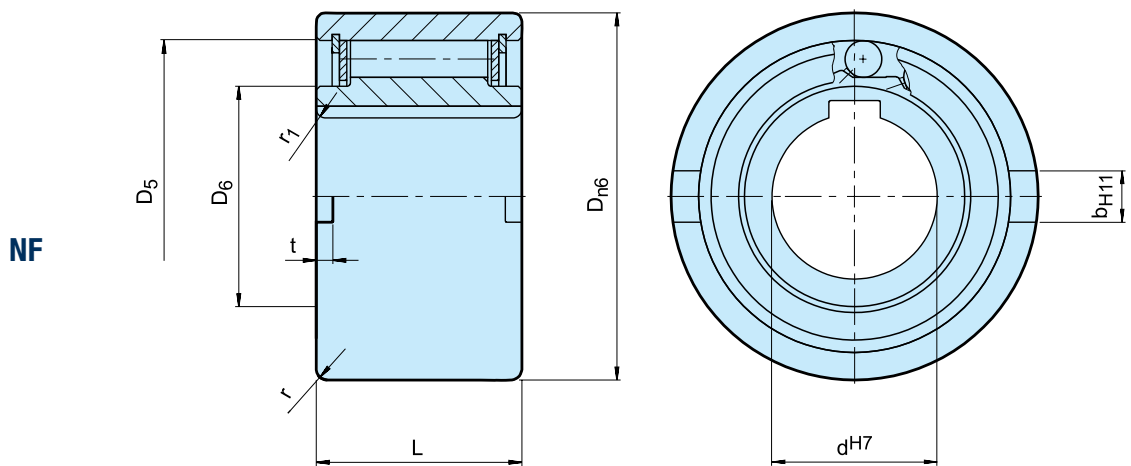
O tipo NF é um contra recuo tipo rolo sem suporte por mancais. Mancais são necessários para suportar cargas axiais e radiais. A lubrificação e a vedação devem também ser fornecidas pela instalação.

A lubrificação padrão é óleo. O diâmetro externo nominal é uma dimensão padrão para mancais de esferas. Uma disposição típica é instalar este tipo ao lado de um mancal com as mesmas tolerâncias da caixa, conforme mostrado na página a seguir. A cubo é encaixada no eixo.

A capa tem uma tolerância n6 positiva para possibilitar uma montagem por pressão em uma caixa H7. Entalhes laterais adicionais proporcionam uma transmissão de torque positiva.

Se a tolerância da caixa for para K6, o uso dos entalhes não é necessário; no entanto, a caixa deve ser robusta o suficiente para não se expandir após a montagem.

Rodas livres integradas



Tipo	Tamanho	Velocidades de roda livre											Peso
	d ^{H7} [mm]	T _{KN} ¹⁾ [Nm]	n _{lmáx} ²⁾ [min ⁻¹]	n _{amáx} ³⁾ [min ⁻¹]	D _{n6} [mm]	D ₅ [mm]	D ₆ [mm]	L [mm]	t [mm]	b ^{H11} [mm]	r [mm]	r ₁ [mm]	[kg]
NF	8	20	5000	6000	37	30	20	20	3	6	1,0	1,5	0,1
	12	20	5000	6000	37	30	20	20	3	6	1,0	1,5	0,1
	15	78	4500	5400	47	37	26	30	3,5	7	1,5	1,5	0,3
	20	188	3000	3600	62	52	37	36	3,5	8	2,0	2,0	0,6
	25	250	2200	2600	80	68	49	40	4	9	2,5	2,0	1,1
	30	500	1800	2100	90	75	52,5	48	5	12	2,5	2,0	1,6
	35	663	1600	1950	100	80	58	53	6	13	2,5	2,5	2,3
	40	1100	1250	1700	110	90	62	63	7	15	3,0	2,5	3,1
	45	1500	1100	1500	120	95	69	63	7	16	3,0	2,5	3,7
	50	2375	850	1300	130	110	82	80	8,5	17	3,5	3,0	5,4
	55	2500	800	1200	140	115	83	80	9	18	3,5	3,0	6,1
	60	4250	700	1100	150	125	93,5	95	9	18	3,5	3,5	8,5
	70	5875	620	900	170	140	106	110	9	20	3,5	3,5	13,0
	80	10000	550	800	190	160	122	125	9	20	4,0	3,5	18,0
	90	17250	480	700	215	180	133	140	11,5	24	4,0	4,0	25,3
	100	19625	400	600	260	210	157	150	14,5	28	4,0	4,0	42,1
	130	34750	300	480	300	240	188	180	17	32	5,0	5,0	65,0
	150	44375	250	400	320	260	205	180	17	32	5,0	5,0	95,0

OBSERVAÇÕES

1) $T_{máx} = 2 \times T_{KN}$
» Consulte as páginas de seleção 7 a 11

2) A cubo gira livremente

3) A capa gira livremente

Rasgo de chaveta conforme DIN 6885.1

» Consulte as instruções de montagem e manutenção páginas 12 a 13

EXEMPLO DE MONTAGEM

