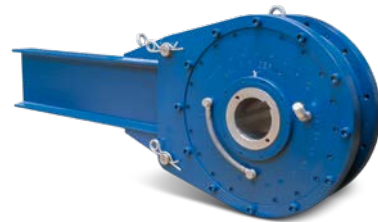
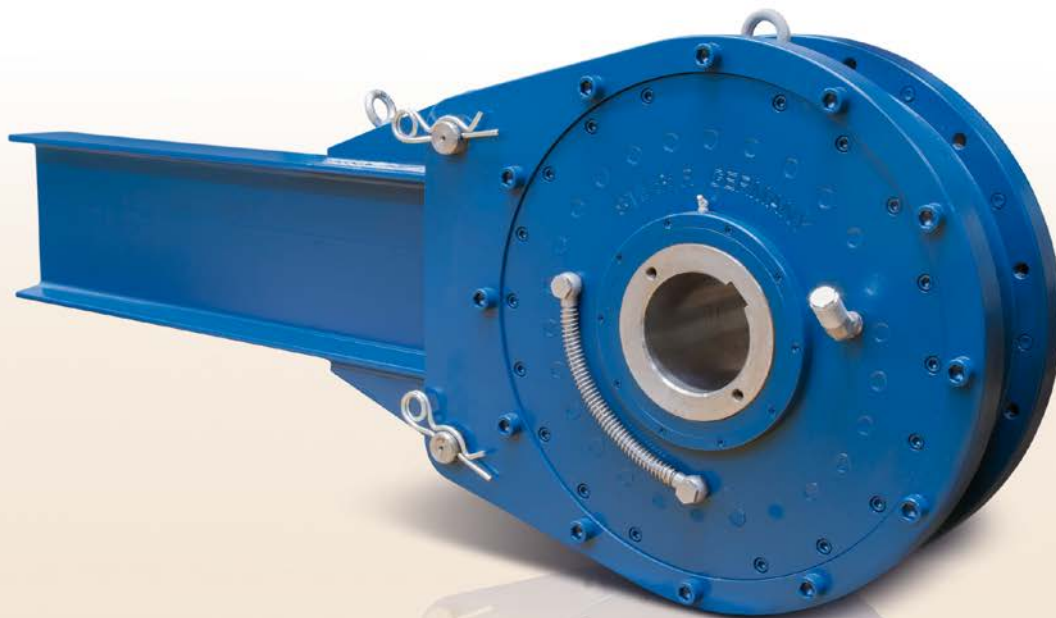


RDBR-E RDBR-E-H



TIPO



Os backstops tipo RDBR-E são montados diretamente no eixo de acionamento, por exemplo, de esteiras transportadoras para serviços pesados, de tambores de mistura e de transportadores de corrente, quando se precisa de funções de limitação de torque/distribuição de carga ou de liberação.

O RDBR-E apresenta um design de backstop tipo rolo com um freio multidisco totalmente suportado por mancais para a função de limitação de torque. A função opcional de liberação permite que a tensão de uma correia presa seja liberada por controle. Quando o freio está totalmente aberto, a capacidade de rotação ilimitada para trás torna a manutenção segura e fácil.

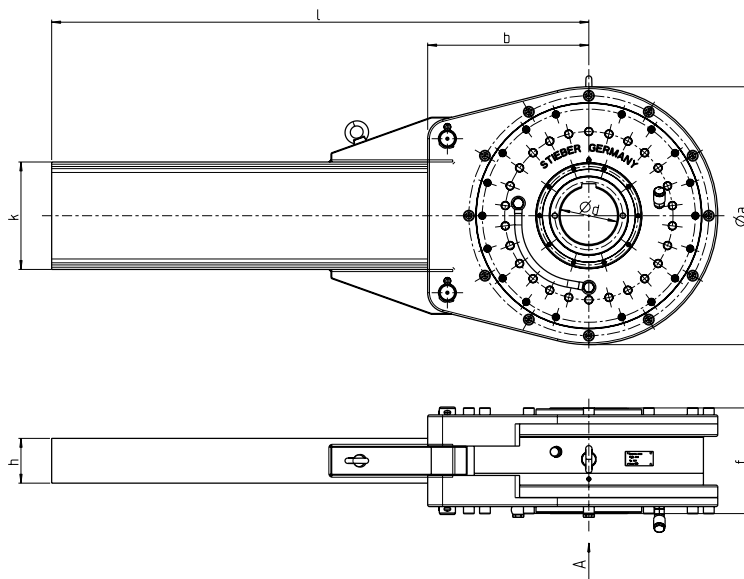
Para ativar a função de liberação, uma bomba hidráulica manual simples ou uma unidade de potência pode ser usada.

A liberação mecânica está disponível a pedido.

Os backstops RDBR-E são autocontidos e lubrificados com óleo.

Uma disposição de vedação especial com vedação de labirinto com graxa assegura a mais alta confiabilidade em condições adversas. A montagem de eixo recomendada é H7/f6. O braço de torque não deve ser rigidamente fixado à base. Por questões de segurança, recomenda-se um limitador no sentido de roda livre. Quando instalado, o backstop deve ser fixado axialmente.

RDBR-E, RDBR-E-H



Tipo	Tamanho											Peso
		$d_{H7}^{1) \text{ máx.}}$ [mm]	$T_r^{2)}$ [kNm]	$n_{máx}^{3)}$ [min ⁻¹]	$n_{rmáx}^{4)}$ [min ⁻¹]	a [mm]	b [mm]	h [mm]	k [mm]	f [mm]	l [mm]	[kg]
RDBR...-E RDBR...-E-H	280	150	50	175	175	660	410	119	280	295	1500	690
	300	160	75	150	150	720	450	125	300	295	1500	840
	360	190	120	130	130	780	500	137	340	350	1800	1160
	420	240	180	120	120	880	550	149	380	360	2000	1400
	500	320	330	100	100	1075	670	170	450	390	2200	2390

Tamanhos com maior capacidade de torque estão disponíveis a pedido.

OBSERVAÇÕES

- 1) Rasgo de chaveta conforme DIN 6885.1
- 2) Torque de deslizamento máximo.
Pode ser ajustado um torque de deslizamento inferior.
- 3) Velocidade máxima de roda livre
- 4) Velocidade máxima de rotação para trás, freio interno aberto

Ao fazer o pedido, especifique o sentido de rotação visto da seta »A«.

»R« Cubo gira livremente no sentido horário.

»L« Cubo gira livremente no sentido anti-horário

Consulte as instruções de montagem e manutenção páginas 12 a 13

EXEMPLO DE MONTAGEM

